

SPIR NetMonitor

Výzkum sociodemografie návštěvníků internetu v České Republice

Název média:
statnisprava.cz

Měsíc:
[Září 2011](#)

Základní informace	
Velikost internetové populace ČR	6 036 409
Počet respondentů	
Médium	N = 573
Total (za všechna měřená média)	N = 30 000
RU(počet)	93 345
Reach(%)	1.55
PV(počet) (od návštěvníků z ČR)	1 084 328
PV(počet) (od všech návštěvníků)	1 114 189
GRP (%)	17.96

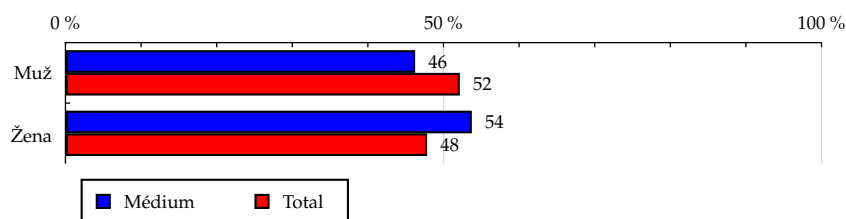
**Zdroj: NetMonitor – SPIR – Mediaresearch & Gemius
Září 2011**

Tabulka 1: Pohlaví

	MÉDIUM							TOTAL			
	RU (%)	RU (počet)	Reach (%)	PV (%)	PV (počet)	TRP (%)	Afinita (%)	RU (%)	RU (počet)	PV (%)	PV (počet)
Muž	46.25	43 177	1.37	40.67	441 003	14.01	88.69	52.16	3 075 879	52.94	3 557 532 412
Žena	53.75	50 168	1.74	59.33	643 325	22.27	112.33	47.84	2 821 692	47.06	3 162 717 711

Zdroj: NetMonitor – SPIR – Mediaresearch & Gemius, Září 2011

Graf 1: Pohlaví dle RU(%)



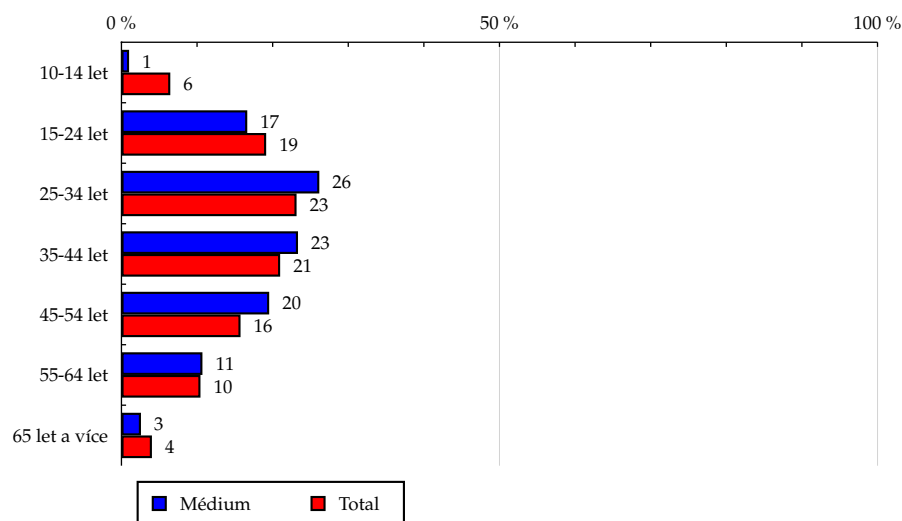
Zdroj: NetMonitor – SPIR – Mediaresearch & Gemius, Září 2011

Tabulka 2: Věk

	MÉDIUM						TOTAL				
	RU (%)	RU (počet)	Reach (%)	PV (%)	PV (počet)	TRP (%)	Afnita (%)	RU (%)	RU (počet)	PV (%)	PV (počet)
10-14 let	1.01	939	0.24	0.24	2 654	0.68	15.57	6.46	381 277	3.63	243 794 406
15-24 let	16.64	15 534	1.34	13.11	142 157	12.30	86.93	19.14	1 129 090	19.10	1 283 646 607
25-34 let	26.17	24 424	1.75	32.95	357 291	25.56	112.97	23.16	1 365 937	26.24	1 763 159 405
35-44 let	23.35	21 798	1.72	15.07	163 462	12.90	111.24	20.99	1 238 019	21.16	1 421 962 565
45-54 let	19.54	18 239	1.92	19.10	207 097	21.78	124.04	15.75	929 043	15.59	1 048 005 459
55-64 let	10.71	9 998	1.58	16.42	178 006	28.21	102.48	10.45	616 414	10.50	705 396 031
65 let a více	2.58	2 410	0.99	3.10	33 659	13.83	64.05	4.03	237 789	3.78	254 285 649

Zdroj: NetMonitor – SPIR – Mediaresearch & Gemius, Září 2011

Graf 2: Věk dle RU(%)



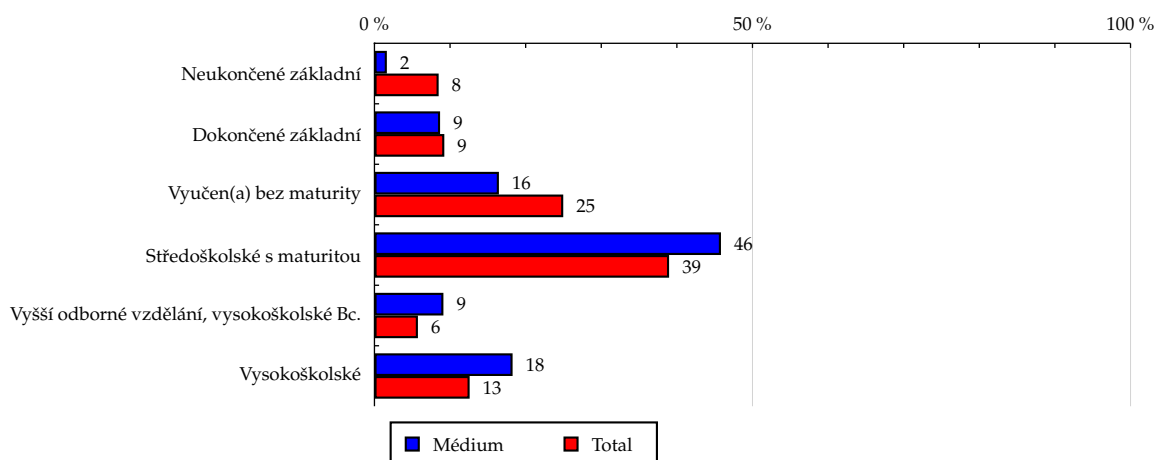
Zdroj: NetMonitor – SPIR – Mediaresearch & Gemius, Září 2011

Tabulka 3: Nejvyšší dokončené vzdělání

	MÉDIUM							TOTAL			
	RU (%)	RU (počet)	Reach (%)	PV (%)	PV (počet)	TRP (%)	Afinita (%)	RU (%)	RU (počet)	PV (%)	PV (počet)
Neukončené základní	1.64	1 527	0.30	0.54	5 823	1.14	19.28	8.49	500 644	5.06	339 843 718
Dokončené základní	8.68	8 103	1.45	5.23	56 739	10.17	93.93	9.24	545 053	9.86	662 494 435
Vyučen(a) bez maturity	16.46	15 362	1.02	19.02	206 212	13.68	65.92	24.97	1 472 387	29.09	1 954 849 606
Středoškolské s maturitou	45.83	42 783	1.82	46.53	504 530	21.45	117.62	38.97	2 298 166	39.71	2 668 479 961
Vyšší odborné vzdělání, vysokoškolské Bc.	9.12	8 513	2.45	11.69	126 735	36.53	158.67	5.75	338 992	5.94	398 899 109
Vysokoškolské	18.27	17 055	2.24	17.00	184 289	24.25	145.16	12.59	742 327	10.35	695 683 294

Zdroj: NetMonitor – SPIR – Mediaresearch & Gemius, Září 2011

Graf 3: Nejvyšší dokončené vzdělání dle RU(%)



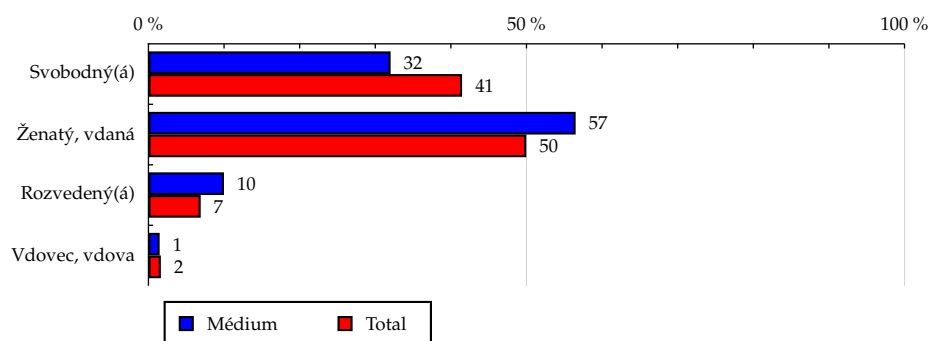
Zdroj: NetMonitor – SPIR – Mediaresearch & Gemius, Září 2011

Tabulka 4: Rodinný stav

	MÉDIUM							TOTAL			
	RU (%)	RU (počet)	Reach (%)	PV (%)	PV (počet)	TRP (%)	Afinita (%)	RU (%)	RU (počet)	PV (%)	PV (počet)
Svobodný(á)	32.03	29 897	1.19	32.65	354 001	14.14	77.22	41.48	2 446 150	40.16	2 698 843 619
Ženatý, vdaná	56.50	52 738	1.75	53.55	580 676	19.25	113.07	49.97	2 946 741	50.21	3 374 052 571
Rozvedený(á)	9.99	9 327	2.24	13.13	142 343	34.11	144.55	6.91	407 692	8.06	541 924 601
Vdovec, vdova	1.48	1 382	1.39	0.67	7 307	7.36	90.05	1.64	96 987	1.57	105 429 332

Zdroj: NetMonitor – SPIR – Mediaresearch & Gemius, Září 2011

Graf 4: Rodinný stav dle RU(%)



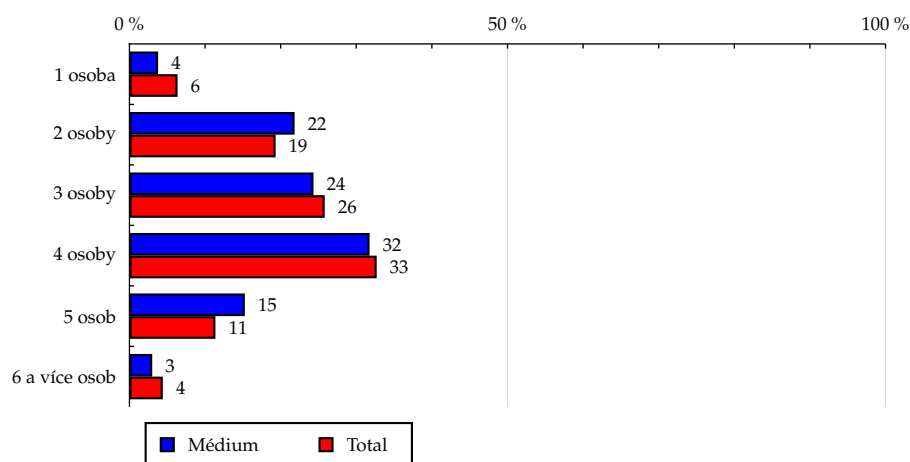
Zdroj: NetMonitor – SPIR – Mediaresearch & Gemius, Září 2011

Tabulka 5: Počet osob v domácnosti

	MÉDIUM							TOTAL			
	RU (%)	RU (počet)	Reach (%)	PV (%)	PV (počet)	TRP (%)	Afinita (%)	RU (%)	RU (počet)	PV (%)	PV (počet)
1 osoba	3.79	3 540	0.92	7.88	85 478	22.28	59.67	6.36	374 897	7.02	471 943 948
2 osoby	21.84	20 382	1.75	26.50	287 347	24.63	112.97	19.33	1 139 983	20.23	1 359 819 773
3 osoby	24.34	22 717	1.46	31.36	340 033	21.81	94.21	25.83	1 523 474	26.57	1 785 581 056
4 osoby	31.76	29 648	1.50	21.51	233 247	11.82	97.14	32.70	1 928 323	31.35	2 107 067 643
5 osob	15.26	14 243	2.08	11.69	126 808	18.48	134.21	11.37	670 520	10.90	732 333 331
6 a více osob	3.01	2 812	1.06	1.05	11 416	4.28	68.25	4.41	260 372	3.92	263 504 372

Zdroj: NetMonitor – SPIR – Mediaresearch & Gemius, Září 2011

Graf 5: Počet osob v domácnosti dle RU(%)



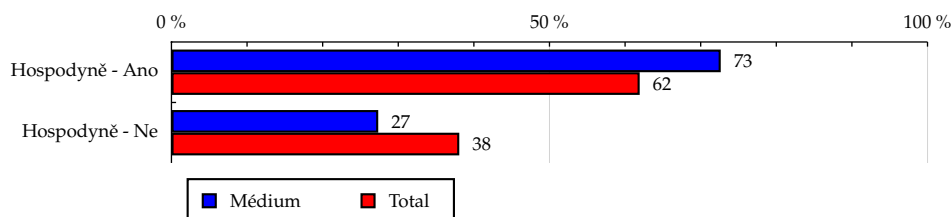
Zdroj: NetMonitor – SPIR – Mediaresearch & Gemius, Září 2011

Tabulka 6: Hospodyně

	MÉDIUM							TOTAL			
	RU (%)	RU (počet)	Reach (%)	PV (%)	PV (počet)	TRP (%)	Afinita (%)	RU (%)	RU (počet)	PV (%)	PV (počet)
Hospodyně - Ano	72.65	67 816	1.81	69.92	758 141	20.28	117.32	61.93	3 652 144	66.47	4 467 178 859
Hospodyně - Ne	27.35	25 529	1.11	30.08	326 187	14.19	71.83	38.07	2 245 427	33.53	2 253 071 264

Zdroj: NetMonitor – SPIR – Mediaresearch & Gemius, Zář 2011

Graf 6: Hospodyně dle RU(%)



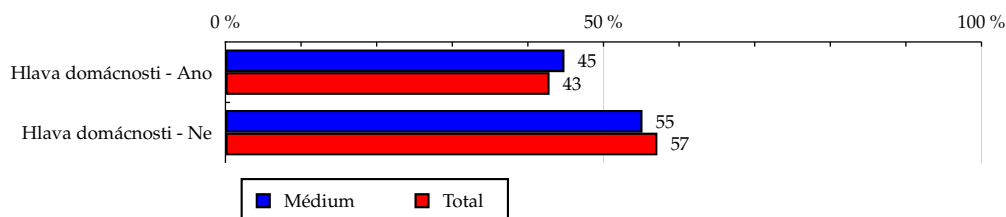
Zdroj: NetMonitor – SPIR – Mediaresearch & Gemius, Zář 2011

Tabulka 7: Hlava domácnosti

	MÉDIUM							TOTAL			
	RU (%)	RU (počet)	Reach (%)	PV (%)	PV (počet)	TRP (%)	Afnita (%)	RU (%)	RU (počet)	PV (%)	PV (počet)
Hlava domácnosti - Ano	44.84	41 858	1.62	45.82	496 797	19.20	104.60	42.87	2 528 168	43.80	2 943 483 913
Hlava domácnosti - Ne	55.16	51 487	1.49	54.18	587 531	17.04	96.54	57.13	3 369 403	56.20	3 776 766 210

Zdroj: NetMonitor – SPIR – Mediaresearch & Gemius, Září 2011

Graf 7: Hlava domácnosti dle RU(%)



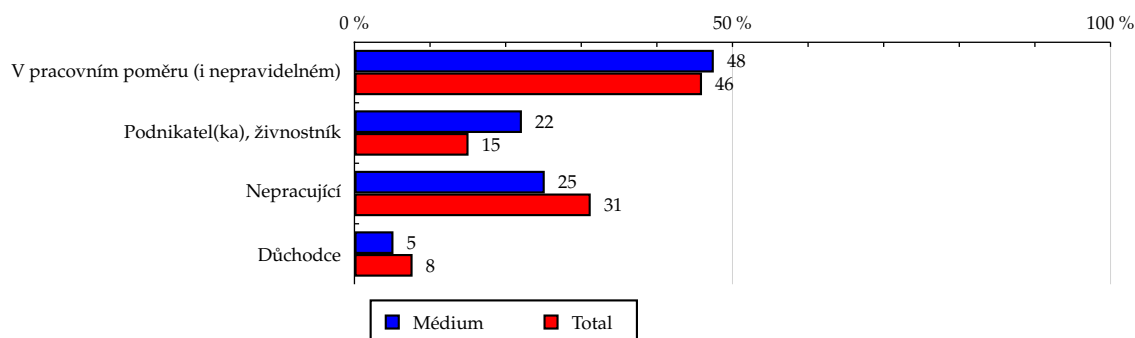
Zdroj: NetMonitor – SPIR – Mediaresearch & Gemius, Září 2011

Tabulka 8: Ekonomická aktivita

	MÉDIUM							TOTAL			
	RU (%)	RU (počet)	Reach (%)	PV (%)	PV (počet)	TRP (%)	Afnita (%)	RU (%)	RU (počet)	PV (%)	PV (počet)
V pracovním poměru (i nepravidelném)	47.53	44 363	1.60	55.98	606 979	21.87	103.38	45.97	2 711 333	46.15	3 101 071 946
Podnikatel(ka), živnostník	22.15	20 671	2.27	13.14	142 464	15.65	146.80	15.09	889 657	15.19	1 021 108 603
Nepracující	25.17	23 495	1.25	22.79	247 123	13.10	80.55	31.25	1 842 786	29.91	2 010 362 314
Důchodce	5.16	4 815	1.04	8.09	87 761	18.89	67.05	7.69	453 793	8.75	587 707 259

Zdroj: NetMonitor – SPIR – Mediaresearch & Gemius, Září 2011

Graf 8: Ekonomická aktivita dle RU(%)



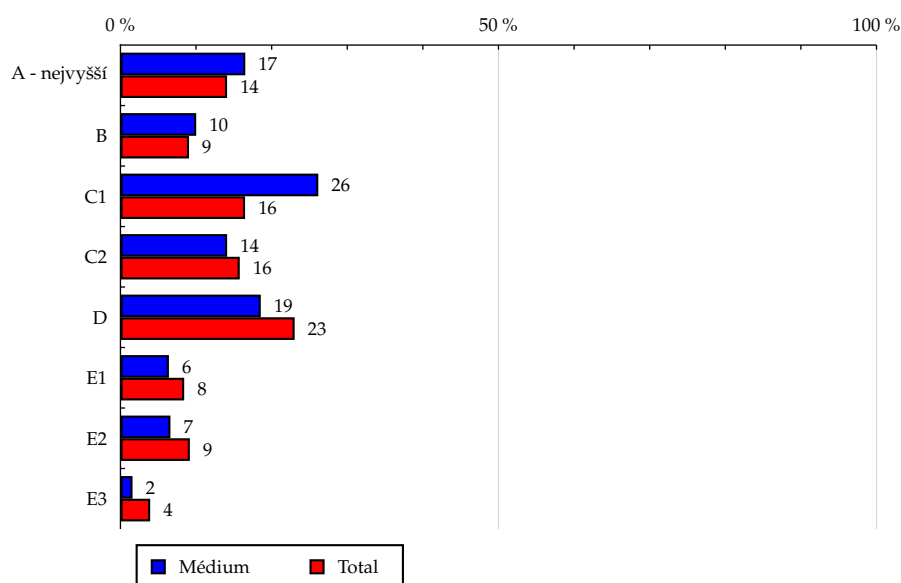
Zdroj: NetMonitor – SPIR – Mediaresearch & Gemius, Září 2011

Tabulka 9: ABCDE národní socioekonomická klasifikace

	MÉDIUM							TOTAL			
	RU (%)	RU (počet)	Reach (%)	PV (%)	PV (počet)	TRP (%)	Afinita (%)	RU (%)	RU (počet)	PV (%)	PV (počet)
A - nejvyšší	16.51	15 413	1.81	18.75	203 281	23.89	117.15	14.10	831 293	13.16	884 405 237
B	10.02	9 356	1.71	9.52	103 248	18.85	110.46	9.07	535 143	9.77	656 738 557
C1	26.17	24 431	2.46	31.21	338 380	34.01	158.81	16.48	971 939	16.83	1 130 986 674
C2	14.11	13 167	1.38	10.75	116 594	12.24	89.39	15.78	930 594	16.32	1 096 961 174
D	18.56	17 327	1.25	20.02	217 115	15.61	80.58	23.04	1 358 560	22.86	1 536 136 345
E1	6.41	5 986	1.18	3.49	37 891	7.45	76.09	8.43	497 049	8.54	573 597 050
E2	6.61	6 171	1.11	4.76	51 635	9.32	72.05	9.18	541 117	8.59	577 111 557
E3	1.60	1 492	0.63	1.49	16 184	6.82	40.66	3.93	231 874	3.93	264 313 529

Zdroj: NetMonitor – SPIR – Mediaresearch & Gemius, Září 2011

Graf 9: ABCDE národní socioekonomická klasifikace dle RU(%)



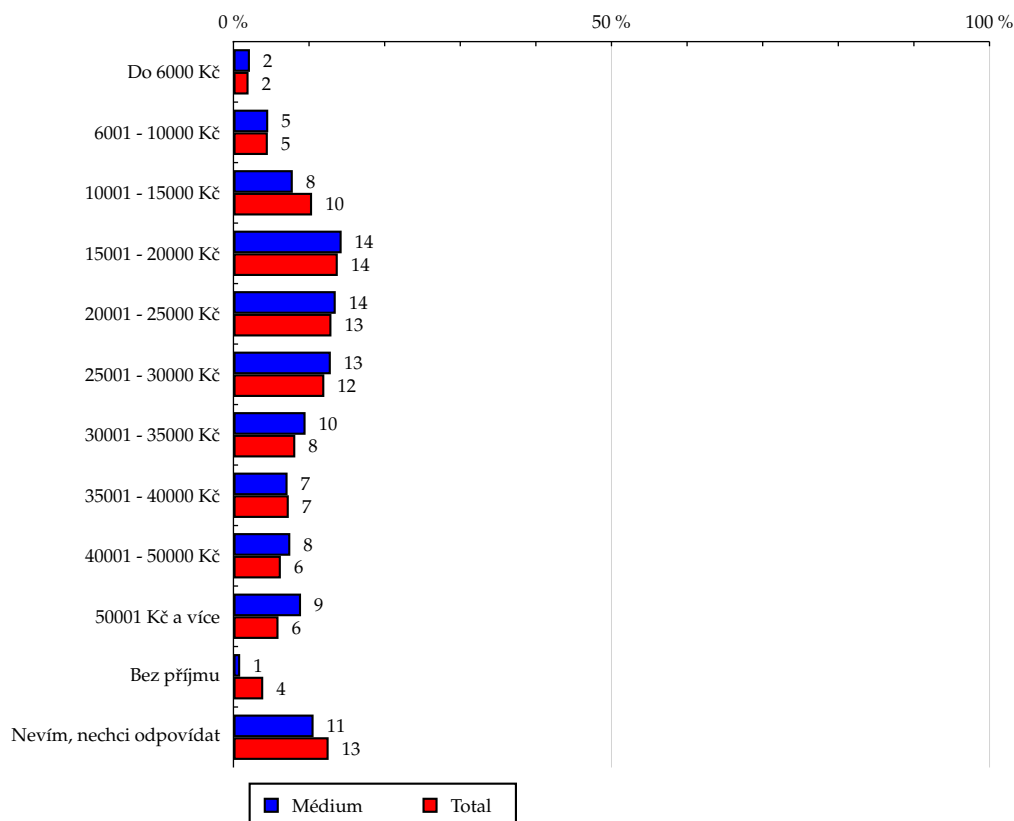
Zdroj: NetMonitor – SPIR – Mediaresearch & Gemius, Září 2011

Tabulka 10: Čistý příjem domácnosti

	MÉDIUM							TOTAL			
	RU (%)	RU (počet)	Reach (%)	PV (%)	PV (počet)	TRP (%)	Afinita (%)	RU (%)	RU (počet)	PV (%)	PV (počet)
Do 6000 Kč	2.18	2 034	1.68	0.92	10 011	8.29	108.95	2.00	117 972	1.72	115 531 270
6001 - 10000 Kč	4.60	4 294	1.56	5.00	54 172	19.74	101.18	4.55	268 146	4.89	328 731 953
10001 - 15000 Kč	7.85	7 329	1.17	3.35	36 365	5.79	75.47	10.40	613 626	11.00	738 913 206
15001 - 20000 Kč	14.31	13 358	1.60	18.85	204 411	24.54	103.72	13.80	813 733	14.77	992 729 723
20001 - 25000 Kč	13.53	12 631	1.61	22.13	239 988	30.68	104.41	12.96	764 349	13.49	906 880 234
25001 - 30000 Kč	12.88	12 019	1.66	10.03	108 808	15.00	107.12	12.02	708 928	12.72	854 607 954
30001 - 35000 Kč	9.54	8 904	1.80	11.15	120 944	24.49	116.60	8.18	482 503	8.00	537 668 287
35001 - 40000 Kč	7.16	6 685	1.51	8.45	91 636	20.74	97.85	7.32	431 693	7.26	488 112 193
40001 - 50000 Kč	7.52	7 016	1.85	5.29	57 313	15.13	119.80	6.27	370 053	5.99	402 768 615
50001 Kč a více	8.94	8 344	2.32	6.13	66 453	18.46	149.93	5.96	351 607	5.84	392 467 931
Bez příjmu	0.89	833	0.35	0.52	5 605	2.36	22.66	3.94	232 451	3.11	209 060 843
Nevím, nechci odpovídat	10.60	9 892	1.30	8.17	88 622	11.66	84.18	12.59	742 505	11.20	752 777 914

Zdroj: NetMonitor – SPIR – Mediaresearch & Gemius, Září 2011

Graf 10: Čistý příjem domácnosti dle RU(%)



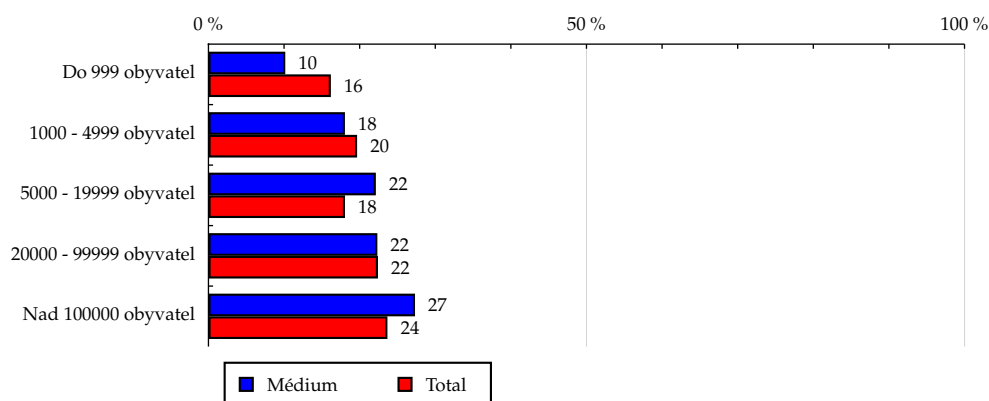
Zdroj: NetMonitor – SPIR – Mediaresearch & Gemius, Září 2011

Tabulka 11: Velikost místa bydliště

	MÉDIUM							TOTAL			
	RU (%)	RU (počet)	Reach (%)	PV (%)	PV (počet)	TRP (%)	Afinita (%)	RU (%)	RU (počet)	PV (%)	PV (počet)
Do 999 obyvatel	10.16	9 480	0.97	11.90	129 029	13.20	62.73	16.19	954 874	15.33	1 030 031 383
1000 - 4999 obyvatel	18.05	16 849	1.42	22.28	241 561	20.36	91.82	19.66	1 159 404	20.69	1 390 265 427
5000 - 19999 obyvatel	22.14	20 664	1.90	17.27	187 276	17.18	122.59	18.06	1 065 042	18.04	1 212 640 289
20000 - 99999 obyvatel	22.34	20 852	1.54	18.28	198 208	14.64	99.62	22.42	1 322 471	23.01	1 546 532 593
Nad 100000 obyvatel	27.32	25 498	1.78	30.27	328 255	22.98	115.42	23.67	1 395 779	22.93	1 540 780 430

Zdroj: NetMonitor – SPIR – Mediaresearch & Gemius, Září 2011

Graf 11: Velikost místa bydliště dle RU(%)



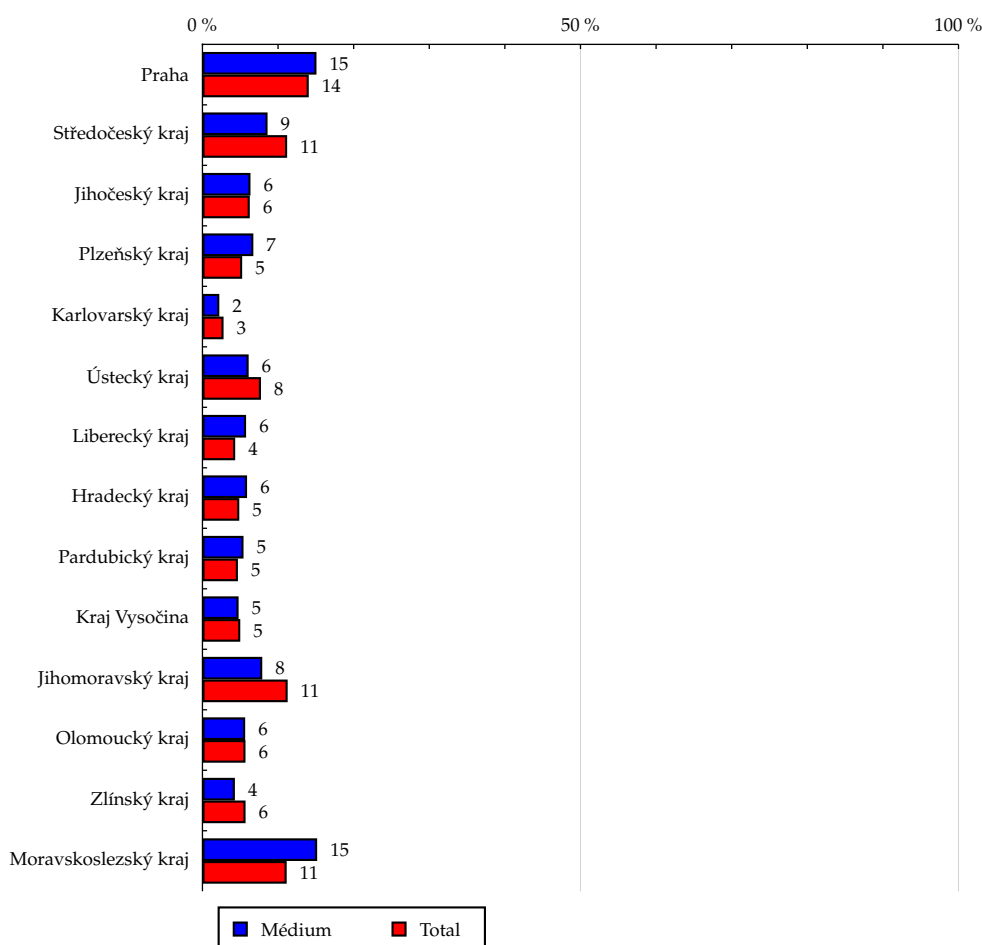
Zdroj: NetMonitor – SPIR – Mediaresearch & Gemius, Září 2011

Tabulka 12: Kraj

	MÉDIUM							TOTAL			
	RU (%)	RU (počet)	Reach (%)	PV (%)	PV (počet)	TRP (%)	Afinita (%)	RU (%)	RU (počet)	PV (%)	PV (počet)
Praha	15.08	14 081	1.66	15.59	169 057	19.92	107.27	14.06	829 317	13.65	917 232 805
Středočeský kraj	8.61	8 032	1.19	12.08	130 942	19.37	76.86	11.20	660 293	10.55	708 666 417
Jihočeský kraj	6.35	5 925	1.57	4.44	48 116	12.74	101.42	6.26	369 129	6.23	418 495 450
Plzeňský kraj	6.73	6 281	1.98	4.95	53 694	16.94	128.15	5.25	309 681	5.72	384 123 479
Karlovarský kraj	2.23	2 077	1.23	1.65	17 914	10.62	79.67	2.79	164 778	2.55	171 399 494
Ústecký kraj	6.11	5 702	1.22	4.62	50 056	10.71	78.94	7.74	456 414	7.95	534 299 046
Liberecký kraj	5.77	5 387	2.06	4.89	52 991	20.29	133.38	4.33	255 186	3.99	268 159 857
Hradecký kraj	5.90	5 503	1.87	2.55	27 697	9.42	121.01	4.87	287 329	5.02	337 150 138
Pardubický kraj	5.43	5 070	1.79	7.64	82 789	29.24	115.79	4.69	276 654	4.69	315 453 351
Kraj Vysočina	4.78	4 462	1.48	3.40	36 872	12.21	95.60	5.00	294 937	4.47	300 705 366
Jihomoravský kraj	7.91	7 384	1.09	10.61	115 045	16.90	70.17	11.27	664 892	11.64	782 114 138
Olomoucký kraj	5.65	5 269	1.53	13.36	144 871	42.19	99.25	5.69	335 452	5.69	382 438 287
Zlínský kraj	4.29	4 002	1.16	1.53	16 607	4.82	75.19	5.70	336 338	5.98	401 684 435
Moravskoslezský kraj	15.17	14 164	2.11	12.70	137 678	20.47	136.18	11.14	657 167	11.88	798 327 858

Zdroj: NetMonitor – SPIR – Mediaresearch & Gemius, Září 2011

Graf 12: Kraj dle RU(%)



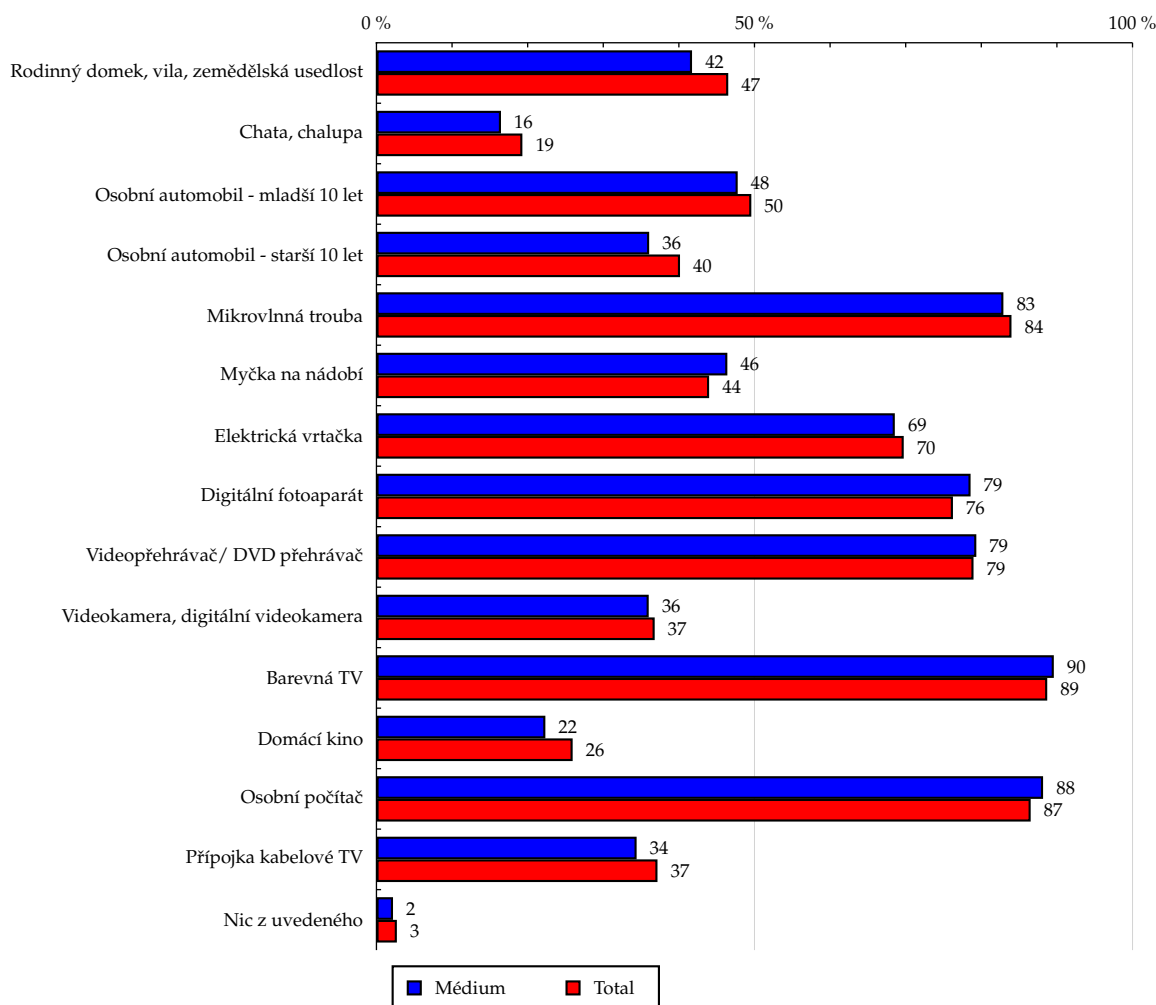
Zdroj: NetMonitor – SPIR – Mediaresearch & Gemius, Září 2011

Tabulka 13: Vybavenost

	MÉDIUM							TOTAL			
	RU (%)	RU (počet)	Reach (%)	PV (%)	PV (počet)	TRP (%)	Afinita (%)	RU (%)	RU (počet)	PV (%)	PV (počet)
Rodinný domek, vila, zemědělská usedlost	41.74	38 963	1.39	37.92	411 175	14.64	89.70	46.53	2 744 373	45.02	3 025 620 583
Chata, chalupa	16.47	15 373	1.32	18.36	199 050	17.09	85.34	19.30	1 138 147	17.64	1 185 188 541
Osobní automobil - mladší 10 let	47.78	44 603	1.49	40.78	442 235	14.78	96.37	49.58	2 924 263	47.75	3 208 891 638
Osobní automobil - starší 10 let	36.07	33 669	1.39	35.02	379 679	15.67	89.84	40.15	2 367 919	40.71	2 735 911 104
Mikrovlnná trouba	82.92	77 405	1.53	82.40	893 510	17.62	98.73	83.99	4 953 144	84.36	5 669 488 830
Myčka na nádobí	46.41	43 323	1.63	33.02	357 992	13.48	105.49	44.00	2 594 784	41.23	2 770 487 862
Elektrická vrtačka	68.56	64 002	1.52	59.17	641 632	15.24	98.31	69.74	4 113 100	68.71	4 617 748 970
Digitální fotoaparát	78.58	73 350	1.59	75.35	817 022	17.75	103.05	76.25	4 497 068	76.56	5 144 711 918
Videopřehrávač/ DVD přehrávač	79.34	74 063	1.55	74.55	808 368	16.96	100.47	78.97	4 657 299	79.54	5 345 439 618
Videokamera, digitální videokamera	36.01	33 615	1.51	28.11	304 778	13.72	97.85	36.80	2 170 545	35.58	2 390 870 203
Barevná TV	89.59	83 630	1.56	79.71	864 285	16.14	100.99	88.72	5 232 205	89.54	6 017 111 950
Domácí kino	22.34	20 850	1.33	14.45	156 655	10.00	86.06	25.95	1 530 671	26.54	1 783 241 651
Osobní počítač	88.17	82 306	1.58	85.73	929 588	17.80	101.90	86.53	5 103 287	87.89	5 906 174 799
Přípojka kabelové TV	34.41	32 122	1.43	33.77	366 216	16.32	92.59	37.17	2 191 865	36.99	2 485 662 598
Nic z uvedeného	2.19	2 047	1.25	1.22	13 266	8.13	81.14	2.70	159 459	2.44	163 697 734

Zdroj: NetMonitor – SPIR – Mediaresearch & Gemius, Září 2011

Graf 13: Vybavenost dle RU(%)



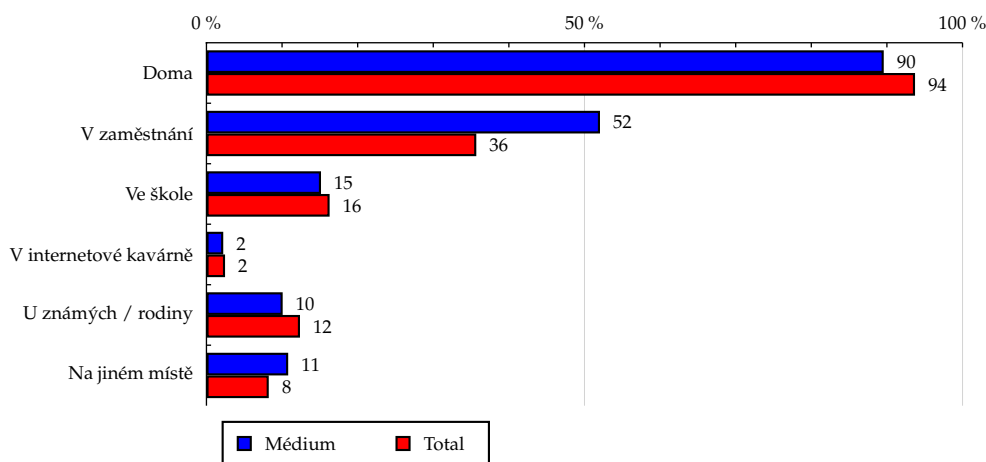
Zdroj: NetMonitor – SPIR – Mediaresearch & Gemius, Září 2011

Tabulka 14: Všechna místa používání internetu

	MÉDIUM							TOTAL			
	RU (%)	RU (počet)	Reach (%)	PV (%)	PV (počet)	TRP (%)	Afinita (%)	RU (%)	RU (počet)	PV (%)	PV (počet)
Doma	89.58	83 619	1.48	90.83	984 868	17.41	95.58	93.72	5 527 307	94.77	6 368 577 739
V zaměstnání	52.05	48 590	2.26	52.43	568 503	26.39	145.84	35.69	2 105 012	33.00	2 217 667 112
Ve škole	15.15	14 144	1.44	8.48	91 978	9.35	93.01	16.29	960 792	15.00	1 008 285 074
V internetové kavárně	2.22	2 072	1.39	2.66	28 883	19.42	90.13	2.46	145 288	2.12	142 540 287
U známých / rodiny	10.08	9 408	1.26	8.64	93 709	12.55	81.46	12.37	729 693	11.98	805 015 869
Na jiném místě	10.81	10 087	2.03	7.86	85 200	17.12	131.11	8.24	486 082	8.02	538 952 210

Zdroj: NetMonitor – SPIR – Mediaresearch & Gemius, Září 2011

Graf 14: Všechna místa používání internetu dle RU(%)



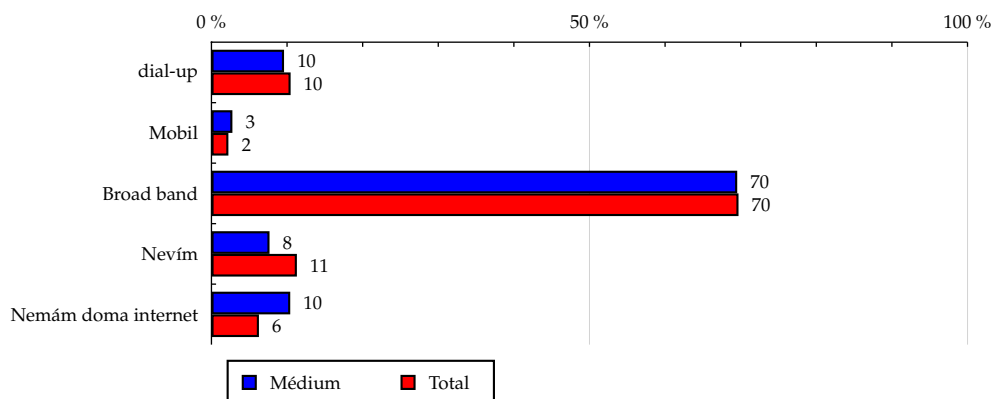
Zdroj: NetMonitor – SPIR – Mediaresearch & Gemius, Září 2011

Tabulka 15: Způsob připojení doma

	MÉDIUM							TOTAL			
	RU (%)	RU (počet)	Reach (%)	PV (%)	PV (počet)	TRP (%)	Afinita (%)	RU (%)	RU (počet)	PV (%)	PV (počet)
dial-up	9.60	8 957	1.42	7.38	80 038	12.66	91.65	10.47	617 473	10.22	687 075 872
Mobil	2.77	2 587	1.92	6.01	65 114	48.19	123.86	2.24	132 006	1.79	120 147 830
Broad band	69.54	64 908	1.54	72.25	783 458	18.62	99.75	69.71	4 111 374	73.40	4 932 551 467
Nevím	7.68	7 165	1.05	5.19	56 257	8.25	67.93	11.30	666 453	9.36	628 802 569
Nemám doma internet	10.42	9 725	2.57	9.17	99 460	26.24	165.96	6.28	370 264	5.23	351 672 383

Zdroj: NetMonitor – SPIR – Mediaresearch & Gemius, Září 2011

Graf 15: Způsob připojení doma dle RU(%)



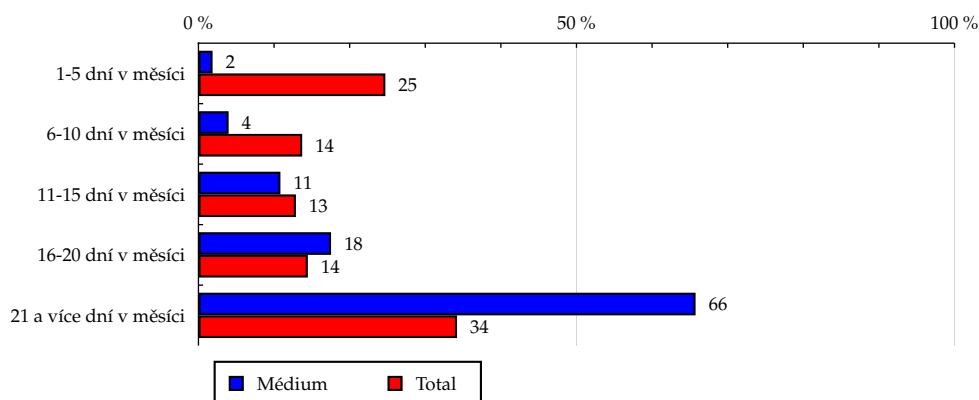
Zdroj: NetMonitor – SPIR – Mediaresearch & Gemius, Září 2011

Tabulka 16: Měřená četnost užívání internetu (NetMonitor)

	MÉDIUM							TOTAL			
	RU (%)	RU (počet)	Reach (%)	PV (%)	PV (počet)	TRP (%)	Afinita (%)	RU (%)	RU (počet)	PV (%)	PV (počet)
1-5 dní v měsíci	1.87	1 744	0.12	1.74	18 864	1.26	7.56	24.72	1 457 659	1.43	95 825 231
6-10 dní v měsíci	3.99	3 726	0.45	2.38	25 846	3.12	29.10	13.72	809 157	3.33	223 642 130
11-15 dní v měsíci	10.84	10 122	1.30	6.65	72 084	9.26	84.11	12.89	760 358	6.68	448 609 068
16-20 dní v měsíci	17.54	16 377	1.88	19.27	208 923	23.92	121.26	14.47	853 331	14.06	944 569 833
21 a více dní v měsíci	65.75	61 375	2.97	69.96	758 611	36.74	192.24	34.20	2 017 065	74.52	5 007 603 860

Zdroj: NetMonitor – SPIR – Mediaresearch & Gemius, Září 2011

Graf 16: Měřená četnost užívání internetu (NetMonitor) dle RU(%)

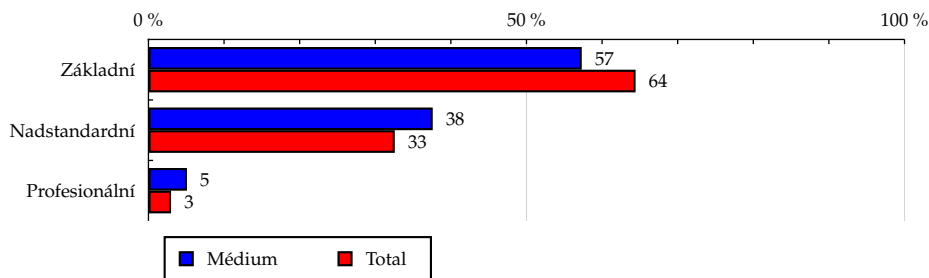


Zdroj: NetMonitor – SPIR – Mediaresearch & Gemius, Září 2011

Tabulka 17: IT znalosti

	MÉDIUM							TOTAL			
	RU (%)	RU (počet)	Reach (%)	PV (%)	PV (počet)	TRP (%)	Afnita (%)	RU (%)	RU (počet)	PV (%)	PV (počet)
Základní	57.31	53 493	1.38	63.01	683 288	17.57	88.94	64.43	3 799 939	66.33	4 457 384 534
Nadstandardní	37.60	35 102	1.78	34.73	376 605	19.15	115.43	32.58	1 921 360	30.37	2 040 952 385
Profesionální	5.09	4 749	2.63	2.25	24 435	13.54	170.25	2.99	176 271	3.30	221 913 203

Zdroj: NetMonitor – SPIR – Mediaresearch & Gemius, Zář 2011

Graf 17: IT znalosti dle RU(%)


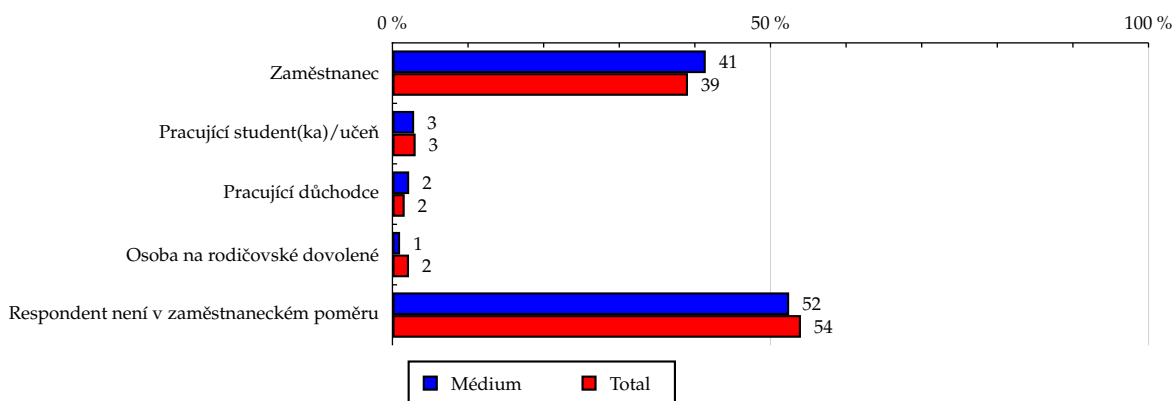
Zdroj: NetMonitor – SPIR – Mediaresearch & Gemius, Zář 2011

Tabulka 18: Ekonomicky aktivní jako

	MÉDIUM							TOTAL			
	RU (%)	RU (počet)	Reach (%)	PV (%)	PV (počet)	TRP (%)	Afinita (%)	RU (%)	RU (počet)	PV (%)	PV (počet)
Zaměstnanec	41.44	38 678	1.64	49.34	535 059	22.67	106.00	39.09	2 305 489	38.97	2 618 891 738
Pracující student(ka)/učeň	2.87	2 677	1.44	1.92	20 791	11.22	93.43	3.07	181 077	2.85	191 787 346
Pracující důchodce	2.21	2 063	2.11	3.68	39 881	40.80	136.53	1.62	95 490	1.61	108 442 775
Osoba na rodičovské dovolené	1.01	942	0.71	1.04	11 248	8.50	46.07	2.19	129 276	2.71	181 950 087
Respondent není v zaměstnaneckém poměru	52.47	48 982	1.50	44.02	477 349	14.64	97.13	54.03	3 186 238	53.85	3 619 178 176

Zdroj: NetMonitor – SPIR – Mediaresearch & Gemius, Září 2011

Graf 18: Ekonomicky aktivní jako dle RU(%)



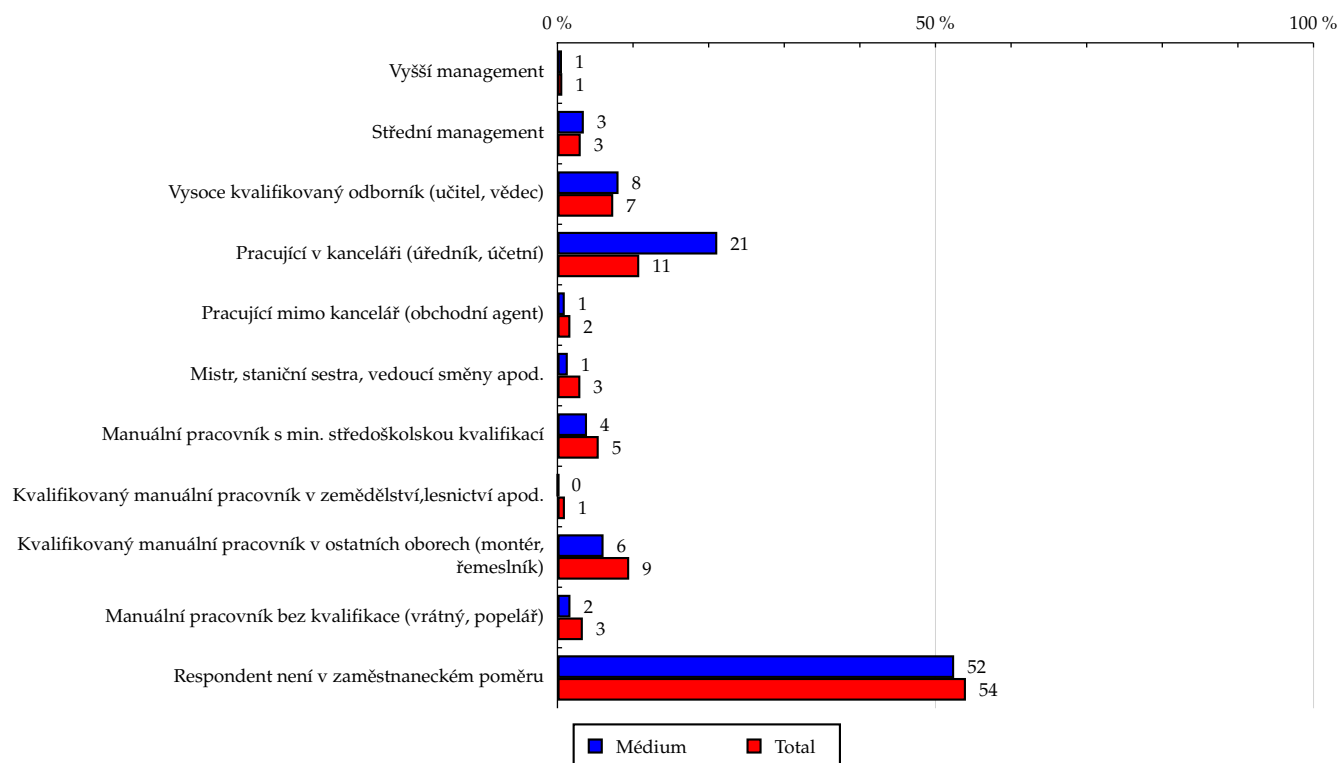
Zdroj: NetMonitor – SPIR – Mediaresearch & Gemius, Září 2011

Tabulka 19: Charakteristika zaměstnání

	MÉDIUM							TOTAL			
	RU (%)	RU (počet)	Reach (%)	PV (%)	PV (počet)	TRP (%)	Afnita (%)	RU (%)	RU (počet)	PV (%)	PV (počet)
Vyšší management	0.60	560	1.44	0.26	2 786	7.17	93.26	0.64	37 951	0.50	33 877 859
Střední management	3.49	3 255	1.75	4.67	50 609	27.22	113.21	3.08	181 670	2.85	191 446 791
Vysoce kvalifikovaný odborník (učitel, vědec)	8.08	7 544	1.69	8.88	96 272	21.61	109.52	7.38	435 256	6.24	419 213 055
Pracující v kanceláři (úředník, účetní)	21.14	19 737	3.02	31.29	339 314	51.96	195.43	10.82	638 064	10.92	733 960 328
Pracující mimo kancelář (obchodní agent)	0.97	902	0.87	0.44	4 725	4.57	56.48	1.71	100 996	1.73	116 592 587
Mistr, staniční sestra, vedoucí směny apod.	1.37	1 275	0.70	0.54	5 833	3.19	45.03	3.03	178 912	2.88	193 612 908
Manuální pracovník s min. středoškolskou kvalifikací	3.91	3 654	1.11	2.97	32 168	9.75	71.64	5.46	322 282	5.10	342 997 617
Kvalifikovaný manuální pracovník v zemědělství, lesnictví apod.	0.14	133	0.22	0.08	873	1.46	14.54	0.99	58 232	1.19	79 918 894
Kvalifikovaný manuální pracovník v ostatních oborech (montér, řemeslník)	6.10	5 693	0.99	4.96	53 745	9.38	64.24	9.49	559 961	11.15	749 205 854
Manuální pracovník bez kvalifikace (vrátný, popelář)	1.72	1 605	0.79	1.90	20 654	10.19	51.24	3.36	198 005	3.57	240 246 053
Respondent není v zaměstnaneckém poměru	52.47	48 982	1.50	44.02	477 349	14.64	97.13	54.03	3 186 238	53.85	3 619 178 176

Zdroj: NetMonitor – SPIR – Mediaresearch & Gemius, Září 2011

Graf 19: Charakteristika zaměstnání dle RU(%)



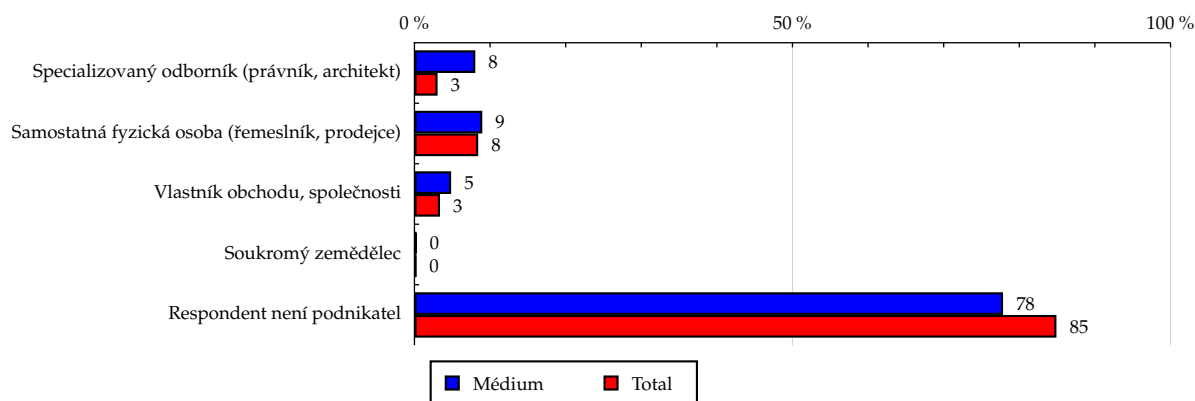
Zdroj: NetMonitor – SPIR – Mediaresearch & Gemius, Září 2011

Tabulka 20: Podnikatelská činnost

	MÉDIUM							TOTAL			
	RU (%)	RU (počet)	Reach (%)	PV (%)	PV (počet)	TRP (%)	Afinita (%)	RU (%)	RU (počet)	PV (%)	PV (počet)
Specializovaný odborník (právník, architekt)	8.05	7 516	4.06	5.01	54 288	29.35	262.82	3.06	180 681	2.93	196 866 428
Samostatná fyzická osoba (řemeslník, prodejce)	8.97	8 374	1.65	4.04	43 857	8.62	106.46	8.43	496 976	8.94	600 865 740
Vlastník obchodu, společnosti	4.85	4 526	2.22	4.04	43 823	21.51	143.66	3.38	199 060	3.08	206 671 447
Soukromý zemědělec	0.27	255	1.93	0.05	497	3.75	124.53	0.22	12 940	0.25	16 704 988
Respondent není podnikatel	77.85	72 674	1.42	86.86	941 864	18.37	91.69	84.91	5 007 914	84.81	5 699 141 519

Zdroj: NetMonitor – SPIR – Mediaresearch & Gemius, Září 2011

Graf 20: Podnikatelská činnost dle RU(%)



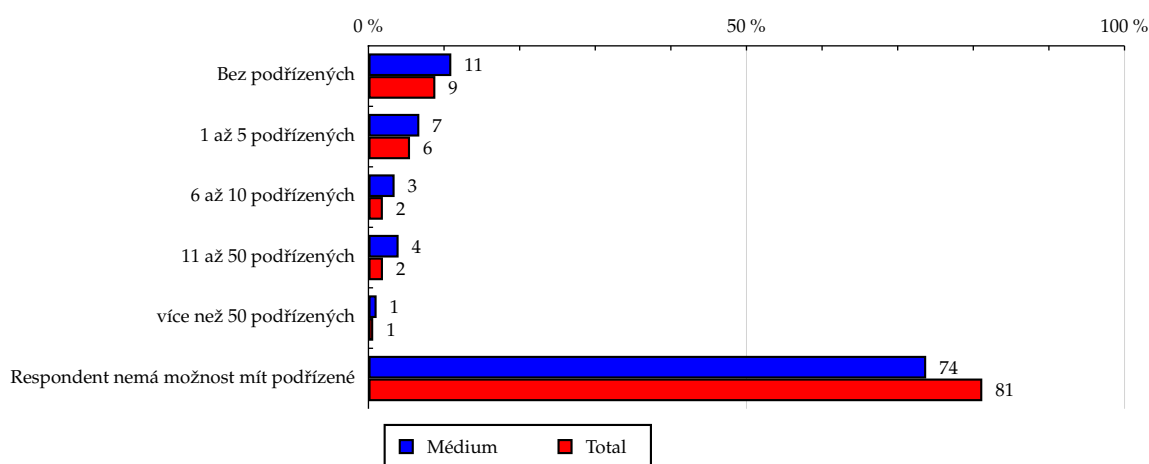
Zdroj: NetMonitor – SPIR – Mediaresearch & Gemius, Září 2011

Tabulka 21: Počet podřízených

	MÉDIUM							TOTAL			
	RU (%)	RU (počet)	Reach (%)	PV (%)	PV (počet)	TRP (%)	Afinita (%)	RU (%)	RU (počet)	PV (%)	PV (počet)
Bez podřízených	10.96	10 233	1.92	6.68	72 428	13.56	123.87	8.85	521 975	10.03	674 109 115
1 až 5 podřízených	6.73	6 279	1.89	5.24	56 802	17.11	122.31	5.50	324 390	4.86	326 733 813
6 až 10 podřízených	3.46	3 233	2.81	2.10	22 820	19.81	181.49	1.91	112 553	1.70	114 292 014
11 až 50 podřízených	3.99	3 728	3.21	3.79	41 095	35.41	207.73	1.92	113 387	1.55	103 847 431
více než 50 podřízených	1.08	1 012	2.68	0.25	2 714	7.17	173.02	0.63	36 973	0.41	27 450 881
Respondent nemá možnost mít podřízené	73.77	68 858	1.40	81.94	888 469	18.13	90.86	81.19	4 788 291	81.45	5 473 816 869

Zdroj: NetMonitor – SPIR – Mediaresearch & Gemius, Září 2011

Graf 21: Počet podřízených dle RU(%)



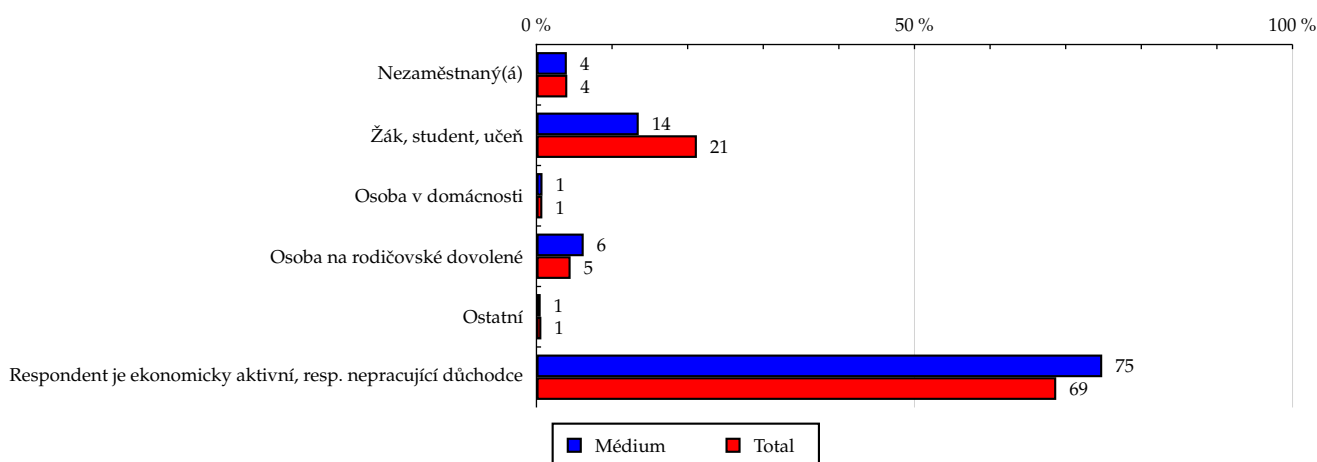
Zdroj: NetMonitor – SPIR – Mediaresearch & Gemius, Září 2011

Tabulka 22: Ekonomicky neaktivní jako

	MÉDIUM							TOTAL			
	RU (%)	RU (počet)	Reach (%)	PV (%)	PV (počet)	TRP (%)	Afinita (%)	RU (%)	RU (počet)	PV (%)	PV (počet)
Nezaměstnaný(á)	4.02	3 751	1.52	1.68	18 168	7.37	98.42	4.08	240 844	4.72	317 000 716
Žák, student, učeň	13.53	12 633	0.99	15.42	167 213	13.06	63.79	21.22	1 251 341	17.89	1 202 562 470
Osoba v domácnosti	0.80	748	1.60	1.14	12 377	26.39	103.14	0.78	45 818	1.05	70 521 470
Osoba na rodičovské dovolené	6.25	5 838	2.14	4.41	47 831	17.54	138.45	4.52	266 436	5.49	369 088 604
Ostatní	0.56	523	1.33	0.14	1 534	3.91	86.24	0.65	38 345	0.76	51 189 053
Respondent je ekonomicky aktivní, resp. nepracující důchodce	74.83	69 850	1.68	77.21	837 205	20.17	108.84	68.75	4 054 785	70.09	4 709 887 808

Zdroj: NetMonitor – SPIR – Mediaresearch & Gemius, Zář 2011

Graf 22: Ekonomicky neaktivní jako dle RU(%)



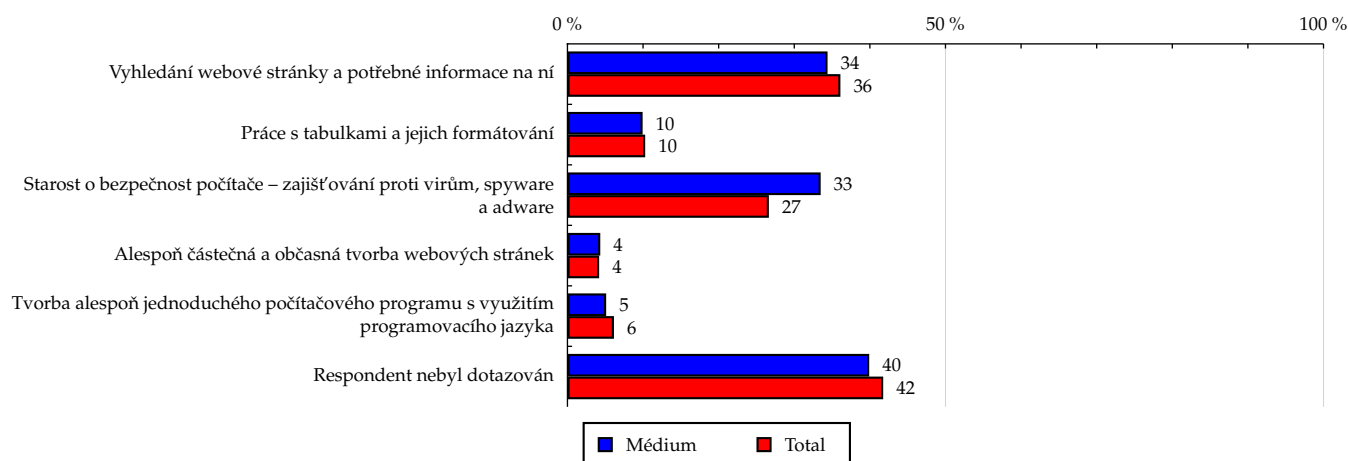
Zdroj: NetMonitor – SPIR – Mediaresearch & Gemius, Zář 2011

Tabulka 23: Činnost respondenta na počítači

	MÉDIUM							TOTAL			
	RU (%)	RU (počet)	Reach (%)	PV (%)	PV (počet)	TRP (%)	Afinita (%)	RU (%)	RU (počet)	PV (%)	PV (počet)
Vyhledání webové stránky a potřebné informace na ní	34.40	32 106	1.47	29.93	324 584	14.90	95.29	36.10	2 128 830	30.05	2 019 555 768
Práce s tabulkami a jejich formátování	9.94	9 281	1.50	8.03	87 124	14.03	96.68	10.28	606 550	8.06	541 430 776
Starost o bezpečnost počítače – zajišťování proti virům, spyware a adware	33.49	31 261	1.94	23.43	254 024	15.79	125.70	26.64	1 571 283	29.26	1 966 165 579
Alespoň částečná a občasná tvorba webových stránek	4.34	4 047	1.60	2.88	31 270	12.37	103.55	4.19	246 946	3.22	216 215 333
Tvorba alespoň jednoduchého počítačového programu s využitím programovacího jazyka	5.12	4 782	1.29	4.39	47 592	12.83	83.36	6.15	362 463	6.29	422 686 058
Respondent nebyl dotazován	39.91	37 253	1.48	50.10	543 284	21.55	95.58	41.76	2 462 561	44.17	2 968 274 178

Zdroj: NetMonitor – SPIR – Mediaresearch & Gemius, Září 2011

Graf 23: Činnost respondenta na počítači dle RU(%)



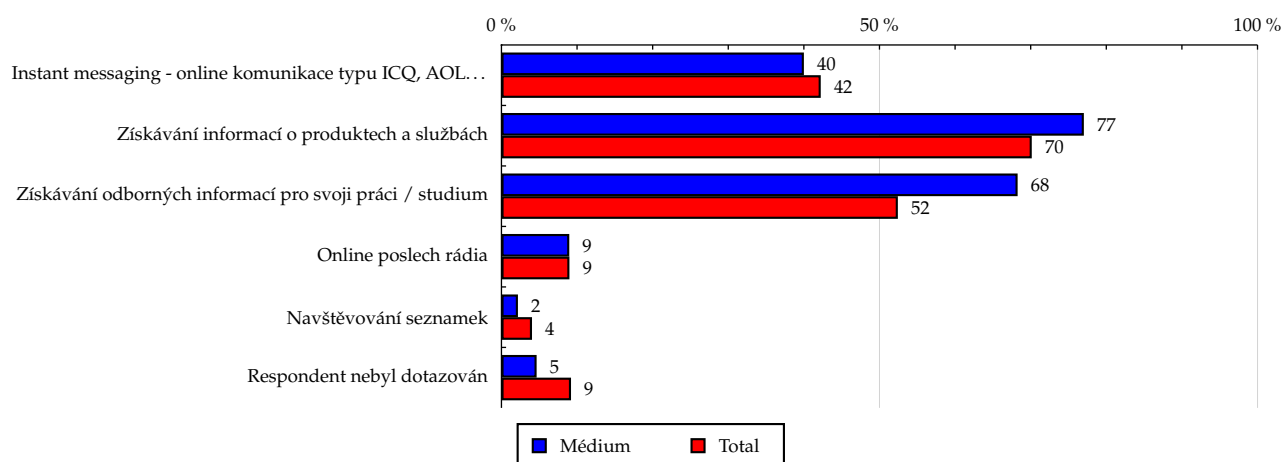
Zdroj: NetMonitor – SPIR – Mediaresearch & Gemius, Září 2011

Tabulka 24: Pravidelné aktivity na internetu

	MÉDIUM							TOTAL			
	RU (%)	RU (počet)	Reach (%)	PV (%)	PV (počet)	TRP (%)	Afinita (%)	RU (%)	RU (počet)	PV (%)	PV (počet)
Instant messaging - online komunikace typu ICQ, AOL...	40.00	37 334	1.46	46.44	503 607	19.76	94.71	42.23	2 490 520	43.03	2 891 970 865
Získávání informací o produktech a službách	77.03	71 904	1.70	71.63	776 707	18.35	109.83	70.14	4 136 376	72.94	4 901 421 531
Získávání odborných informací pro svoji práci / studium	68.27	63 728	2.01	70.77	767 363	24.25	130.22	52.43	3 091 926	51.67	3 472 645 908
Online poslech rádia	8.97	8 373	1.54	6.58	71 390	13.16	99.79	8.99	530 145	7.31	490 918 949
Navštěvování seznamek	2.18	2 037	0.84	2.68	29 021	11.91	54.08	4.04	238 020	3.38	227 194 569
Respondent nebyl dotazován	4.65	4 343	0.78	4.64	50 334	9.07	50.59	9.20	542 419	9.17	616 370 354

Zdroj: NetMonitor – SPIR – Mediaresearch & Gemius, Září 2011

Graf 24: Pravidelné aktivity na internetu dle RU(%)



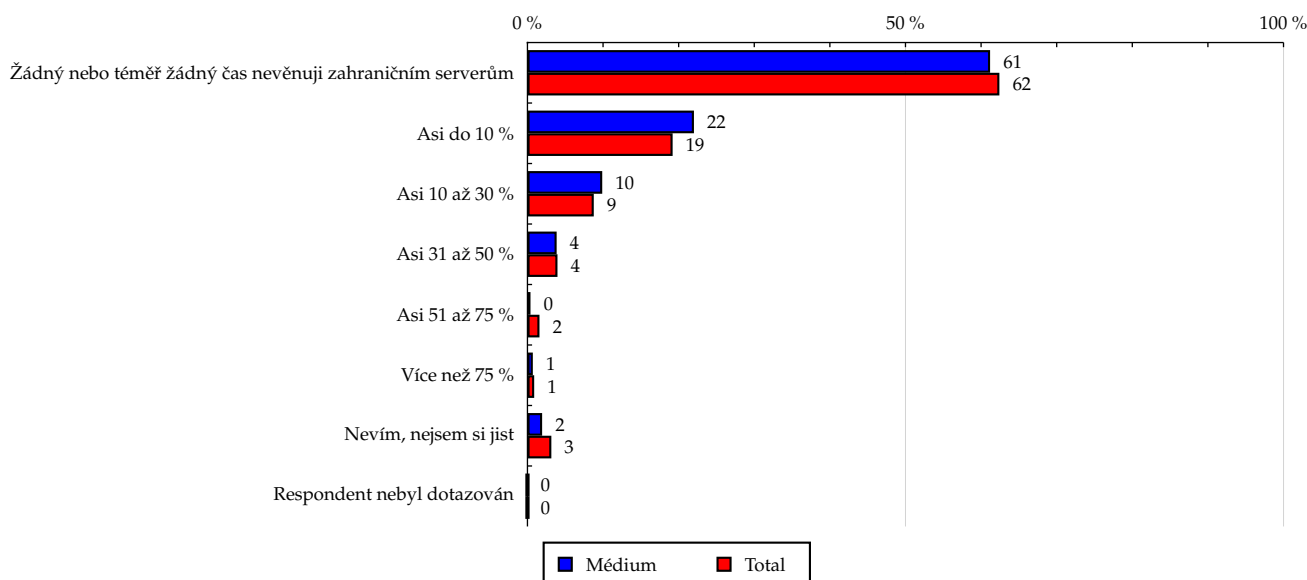
Zdroj: NetMonitor – SPIR – Mediaresearch & Gemius, Září 2011

Tabulka 25: Čas trávený na zahraničních serverech v cizích jazycích vyjma slovenštiny

	MÉDIUM							TOTAL			
	RU (%)	RU (počet)	Reach (%)	PV (%)	PV (počet)	TRP (%)	Afinita (%)	RU (%)	RU (počet)	PV (%)	PV (počet)
Žádný nebo téměř žádný čas nevěnuji zahraničním serverům	61.19	57 115	1.52	71.29	773 002	20.51	98.02	62.42	3 681 484	62.01	4 167 518 935
Asi do 10 %	22.02	20 551	1.77	17.13	185 696	16.02	114.68	19.20	1 132 252	19.99	1 343 507 531
Asi 10 až 30 %	9.89	9 234	1.74	4.59	49 757	9.40	112.80	8.77	517 222	8.99	604 059 815
Asi 31 až 50 %	3.86	3 601	1.50	3.13	33 953	14.18	97.30	3.97	233 861	3.93	264 206 778
Asi 51 až 75 %	0.40	372	0.39	0.41	4 450	4.63	25.08	1.59	93 898	1.54	103 354 671
Více než 75 %	0.71	663	1.24	0.27	2 917	5.45	80.11	0.89	52 296	0.74	49 940 814
Nevím, nejsem si jist	1.94	1 807	0.95	3.19	34 551	18.09	61.21	3.16	186 556	2.79	187 661 578
Respondent nebyl dotazován	0.00	0	-	0.00	0	-	-	0.00	0	0.00	0

Zdroj: NetMonitor – SPIR – Mediaresearch & Gemius, Září 2011

Graf 25: Čas trávený na zahraničních serverech v cizích jazycích vyjma slovenštiny dle RU(%)



Zdroj: NetMonitor – SPIR – Mediaresearch & Gemius, Září 2011

LEGENDA

Níže uváděný pojem "cílová skupina" (daná cílová skupina, vybraná cílová skupina, vybraná CS) je zde používán ve smyslu cílová skupina uvedená v řádku tabulky (resp. sloupci grafu) daného socio-demografického ukazatele, tj. např. cílová skupina "ženy", "Liberecký kraj", "Důchodce" apod. Cílová skupina Všichni je definována jako Osoby ve věku 10+ let, které alespoň jednou v posledním měsíci navštívily internet.

MÉDIUM:

RU(počet) – počet návštěvníků (reálných uživatelů) vybraného média z příslušné cílové skupiny

RU(%) – složení návštěvníků

Informace o profilu návštěvníků vybraného média – v podobě procentuálního rozložení uživatelů internetu (dle Reache) mezi jednotlivé cílové skupiny.

$RU(\%) = RU(\text{počet})(\text{médium})(\text{vybraná CS}) / RU(\text{počet})(\text{médium})(\text{CS všichni}) * 100$

Reach(%) – poměr počtu návštěvníků média z příslušné cílové skupiny ku velikosti této cílové skupiny

$Reach(\%)(\text{CS}) = RU(\text{počet})(\text{médium})(\text{CS}) / \text{velikost CS}(\text{počet}) * 100$

PV(počet) – počet zobrazení (page views) generovaných na médiu uživateli z příslušné cílové skupiny

PV(%) – složení zobrazení (page views)

Informace o profilu návštěvníků vybraného média – v podobě procentuálního rozložení uživatelů internetu (dle zobrazení (page views)) mezi jednotlivé cílové skupiny.

$PV(\%) = PV(\text{počet})(\text{médium})(\text{vybraná CS}) / PV(\text{počet})(\text{médium})(\text{CS všichni}) * 100$

TRP(%) – Target Rating Points

Hrubý zásah dané cílové skupiny na vybraném médiu.

$TRP(\%) = PV(\text{počet})(\text{médium}) / \text{velikost CS}(\text{počet}) * 100$

(obdobně je definován ukazatel GRP(%) Gross Rating Points, pouze jako cílová skupina je brána celá populace, cílová skupina "Všichni")

Afinita(%) – afinita reache

Koeficient vyjadřující vztah návštěvnosti vybraného média k návštěvnosti všech měřených médií.

$Afinita(\%) = Reach(\%)(\text{médium})(\text{vybraná CS}) / Reach(\%)(\text{médium})(\text{CS všichni})$

TOTAL:

Total RU(počet) – počet návštěvníků (reálných uživatelů) všech měřených médií z příslušné cílové skupiny

Total RU(%) – složení návštěvníků, tj. informace o profilu Reache celkem pro všechna měřená média

Informace o profilu návštěvníků všech měřených médií – v podobě procentuálního rozložení uživatelů internetu (dle Reache) mezi jednotlivé cílové skupiny.

$RU(\%) = RU(\text{počet})(\text{všechna média})(\text{vybraná CS}) / RU(\text{počet})(\text{všechna média})(\text{CS všichni}) * 100$

Total PV(počet) – počet zobrazení (page views) generovaných na všech měřených médiích uživateli z příslušné cílové skupiny

Total PV(%) – složení zobrazení, tj. informace o profilu zobrazení (page views) celkem pro všechna měřená média

Informace o profilu návštěvníků všech měřených médií – v podobě procentuálního rozložení uživatelů internetu (dle zobrazení (page views)) mezi jednotlivé cílové skupiny.

$PV(\%) = PV(\text{počet})(\text{všechna média})(\text{vybraná CS}) / PV(\text{počet})(\text{všechna média})(\text{CS všichni}) * 100$

Otázka IT znalosti

Základní – osoby, které deklarují základní znalosti práce s počítačem a internetem. (např. psaní základních textů, ukládání souborů, elektronická pošta, prohlížení www stránek apod.)

Nadstandardní – osoby, které deklarují užívání počítače a internetu na nadstandardní úrovni. (např. využívání matematických funkcí v tabulkovém procesoru, tvorba grafických prezentací, práce s vyhledávači, databáze na uživatelské úrovni apod.)

Profesionální – osoby, které se profesionálně věnují IT, technologiím apod. (např. programátorská nebo administrátorská činnost)

ABCDE klasifikace

ABCDE klasifikace umožňuje posuzování sociálního a ekonomického postavení jednotlivců ve společnosti. Obvykle je počítána pro přednostu domácnosti (hlavu domácnosti), vzhledem ke specifiku internetového dotazování byla přijata metoda přímého výpočtu přímo pro jednotlivé respondenty. Na aktualizaci ABCDE klasifikace pracovala v posledním roce metodická komise se zástupci výzkumných agentur, reklamních agentur a odborné veřejnosti. Výsledkem je navržení škály A,B,C1,C2,D,E1,E2,E3. Tato škála odpovídá mezinárodnímu standardu potvrzeného sdružením ESOMAR a i algoritmus zařazení jednotlivce odpovídá mezinárodním zvyklostem. ABCDE klasifikace rozčleňuje jednotlivce domácnosti do sociálních kategorií na základě ekonomického postavení (ekonomicky aktivní x neaktivní jednotlivce). Pro ekonomicky aktivní potom rozlišuje podnikatele a zaměstnance. Pozice v zaměstnání potom slouží k další diferenciaci (včetně případného počtu podřízených osob pro vedoucí zaměstnance). Pro všechny vzniklé třídy má na závěrečné zařazení vliv vzdělání zkoumané osoby. Pro ekonomicky neaktivní osoby se na základě standardu ESOMAR nepostupuje dle jejich posledního zaměstnání, ale na základě stupně ekonomické síly měřené prostřednictvím vybavenosti domácnosti, vliv vzdělání se projevuje i zde. Vzhledem k tomu, že mezinárodní postup odpovídá evropským stupňům, vychází při jeho použití horší sociální struktura obyvatel ČR než bylo zvykem pro stávající klasifikaci ABCD, nicméně tato struktura umožňuje provádět srovnání v rámci Evropy. Přesto se komise rozhodla, že pro použití v rámci ČR bude použita upravená škála, která zohlední specifika ČR. Tato upravená škála vzniká z evropského standardu posunutím o jednu nebo dvě třídy výše či níže na základě indexu životního minima domácnosti, ve které zkoumaná osoba žije.

A – Skupina s nejvyšším sociálním statusem ve společnosti daným vysoce prestižním zaměstnáním a zároveň nejvyššími příjmy.

B – Skupina s nadprůměrnými příjmy, obvykle vyšší management a skupina vyšších profesionálů s minimálně středoškolským vzděláním.

C1, C2 – Skupina s průměrným životním standardem a průměrnými příjmy. Jde o skupinu např. malých podnikatelů a živnostníků, techniků, úředníků a nižších odborníků.

D – Skupina s průměrným až mírně podprůměrným životním standardem. Patří sem např. skupina kvalifikovaných manuálních pracovníků.

E1, E2, E3 – Skupina charakterizována podprůměrným životním standardem, kde se nacházejí především neaktivní jednotlivci, tzn. nezaměstnaní, důchodci nebo nekvalifikovaní dělníci apod.

Otázky k ekonomické aktivitě a k zaměstnání:

Tyto otázky (ot.18, 19, 20, 21 a 22) jsou (mimo jiných) použity především ke stanovení ABCDE klasifikace. Na základě odpovědi respondenta na otázku 8 (Ekonomická aktivita) je dále dotazován skupinou specifických otázek. Otázka 8 je tedy použita jako filtr pro kladení dalších otázek. Tedy výše uvedených pět otázek není položeno každému respondentovi. Proto pro možnost tvorby cílových skupin v rámci celé populace je doplněna segmentace jednotlivých odpovědí na tuto otázku o skupinu respondentů, kterým tato příslušná otázka nebyla položena. Tedy například u otázky č. 20 "Podnikatelská činnost" je tato skupina označena "Respondent není podnikatel".