

SPIR NetMonitor

Výzkum sociodemografie návštěvníků internetu v České Republice

Název média:

edisk.cz

Měsíc:

Červenec 2010

Základní informace	
Velikost internetové populace ČR	5 194 606
Počet respondentů	
Médium	N = 615
Total (za všechna měřená média)	N = 24 090
RU(počet)	119 007
Reach(%)	2.29
PV(počet) (od návštěvníků z ČR)	1 085 359
PV(počet) (od všech návštěvníků)	1 380 766
GRP (%)	20.89

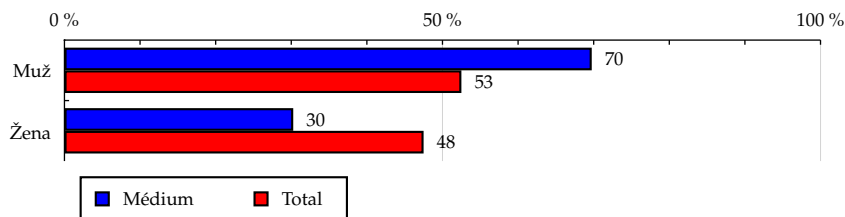
**Zdroj: NetMonitor – SPIR – Mediaresearch & Gemius
Červenec 2010**

Tabulka 1: Pohlaví

	MÉDIUM							TOTAL			
	RU (%)	RU (počet)	Reach (%)	PV (%)	PV (počet)	TRP (%)	Afnita (%)	RU (%)	RU (počet)	PV (%)	PV (počet)
Muž	69.74	82 991	3.04	75.60	820 520	30.09	132.83	52.50	2 664 545	52.92	3 108 481 562
Žena	30.26	36 016	1.46	24.40	264 839	10.73	63.72	47.50	2 410 584	47.08	2 765 845 562

Zdroj: NetMonitor – SPIR – Mediaresearch & Gemius, Červenec 2010

Graf 1: Pohlaví dle RU(%)



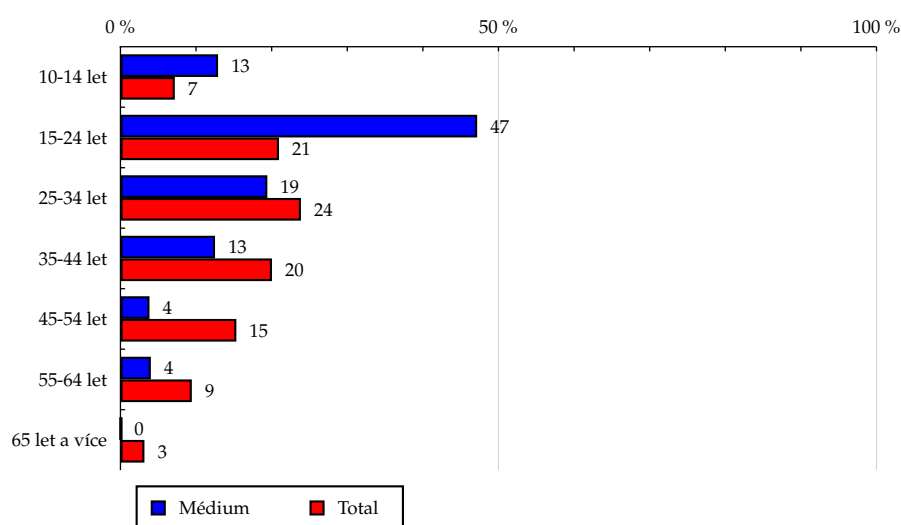
Zdroj: NetMonitor – SPIR – Mediaresearch & Gemius, Červenec 2010

Tabulka 2: Věk

	MÉDIUM							TOTAL			
	RU (%)	RU (počet)	Reach (%)	PV (%)	PV (počet)	TRP (%)	Afnita (%)	RU (%)	RU (počet)	PV (%)	PV (počet)
10-14 let	12.91	15 358	4.11	8.81	95 566	25.60	179.59	7.19	364 698	4.62	271 295 722
15-24 let	47.18	56 142	5.15	59.74	648 406	59.54	225.01	20.97	1 064 052	20.96	1 231 105 517
25-34 let	19.43	23 118	1.86	15.36	166 684	13.44	81.38	23.87	1 211 433	28.04	1 646 933 126
35-44 let	12.51	14 893	1.43	8.73	94 773	9.11	62.47	20.04	1 016 802	19.57	1 149 418 203
45-54 let	3.84	4 573	0.57	4.06	44 098	5.54	25.07	15.33	778 118	14.31	840 425 429
55-64 let	4.02	4 778	0.97	3.22	34 984	7.13	42.52	9.44	479 243	9.68	568 737 027
65 let a více	0.12	142	0.09	0.08	847	0.51	3.77	3.17	160 780	2.83	166 412 101

Zdroj: NetMonitor – SPIR – Mediaresearch & Gemius, Červenec 2010

Graf 2: Věk dle RU(%)

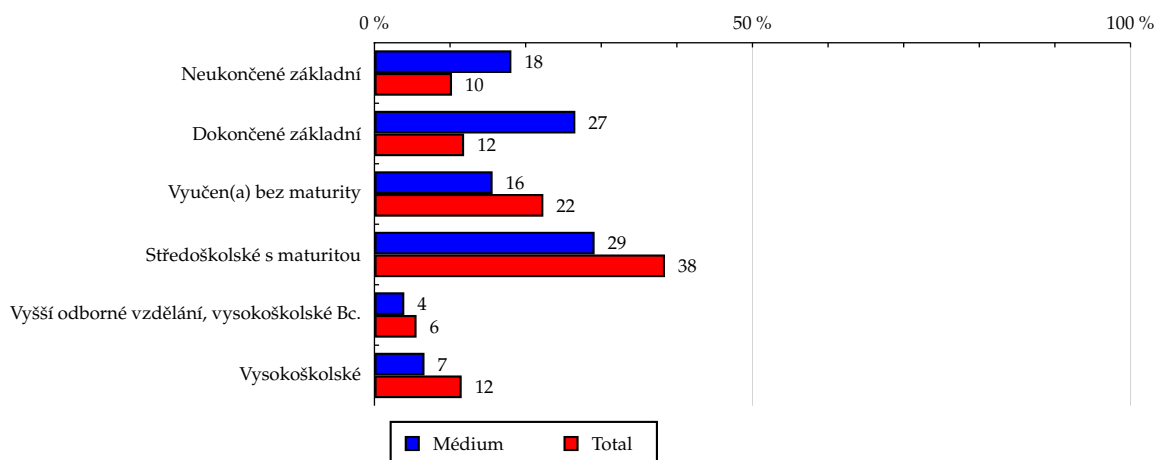


Zdroj: NetMonitor – SPIR – Mediaresearch & Gemius, Červenec 2010

Tabulka 3: Nejvyšší dokončené vzdělání

	MÉDIUM							TOTAL			
	RU (%)	RU (počet)	Reach (%)	PV (%)	PV (počet)	TRP (%)	Afinita (%)	RU (%)	RU (počet)	PV (%)	PV (počet)
Neukončené základní	18.11	21 551	4.04	14.51	157 455	29.55	176.55	10.26	520 556	7.03	413 113 670
Dokončené základní	26.57	31 626	5.13	43.14	468 253	75.98	224.00	11.86	602 114	12.55	737 038 523
Vyučen(a) bez maturity	15.63	18 596	1.60	12.24	132 842	11.45	69.95	22.34	1 133 834	26.08	1 531 874 692
Středoškolské s maturitou	29.12	34 656	1.74	21.82	236 829	11.87	75.79	38.43	1 950 119	38.82	2 280 352 962
Vyšší odborné vzdělání, vysokoškolské Bc.	3.95	4 699	1.62	2.60	28 242	9.76	70.90	5.57	282 683	5.96	350 294 912
Vysokoškolské	6.62	7 877	1.31	5.69	61 739	10.30	57.34	11.54	585 822	9.56	561 652 366

Zdroj: NetMonitor – SPIR – Mediaresearch & Gemius, Červenec 2010

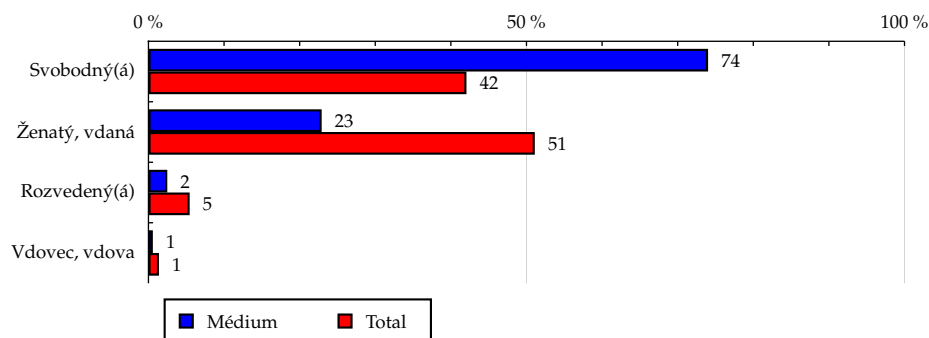
Graf 3: Nejvyšší dokončené vzdělání dle RU(%)


Zdroj: NetMonitor – SPIR – Mediaresearch & Gemius, Červenec 2010

Tabulka 4: Rodinný stav

	MÉDIUM							TOTAL			
	RU (%)	RU (počet)	Reach (%)	PV (%)	PV (počet)	TRP (%)	Afinita (%)	RU (%)	RU (počet)	PV (%)	PV (počet)
Svobodný(á)	74.02	88 085	4.03	80.05	868 874	39.77	175.97	42.06	2 134 649	41.81	2 456 318 290
Ženatý, vdaná	22.91	27 264	1.03	18.11	196 527	7.40	44.83	51.10	2 593 503	50.00	2 936 966 358
Rozvedený(á)	2.49	2 964	1.05	1.43	15 498	5.47	45.71	5.45	276 596	6.66	390 995 587
Vdovec, vdova	0.58	693	0.96	0.41	4 460	6.19	42.04	1.39	70 381	1.53	90 046 890

Zdroj: NetMonitor – SPIR – Mediaresearch & Gemius, Červenec 2010

Graf 4: Rodinný stav dle RU(%)


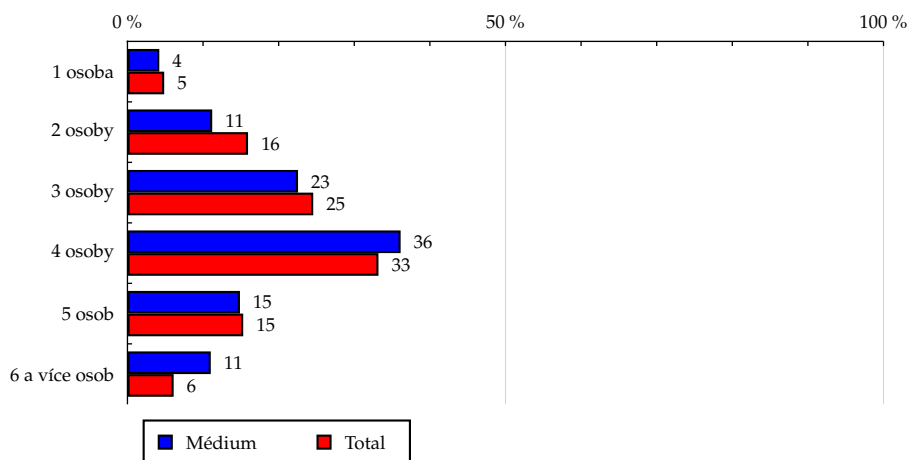
Zdroj: NetMonitor – SPIR – Mediaresearch & Gemius, Červenec 2010

Tabulka 5: Počet osob v domácnosti

	MÉDIUM							TOTAL			
	RU (%)	RU (počet)	Reach (%)	PV (%)	PV (počet)	TRP (%)	Afinita (%)	RU (%)	RU (počet)	PV (%)	PV (počet)
1 osoba	4.21	5 008	1.99	3.29	35 709	14.15	86.66	4.86	246 492	6.27	368 382 282
2 osoby	11.21	13 338	1.61	12.96	140 679	16.98	70.25	15.95	809 675	17.17	1 008 338 789
3 osoby	22.56	26 842	2.10	35.12	381 204	29.87	91.79	24.57	1 247 045	25.37	1 490 183 889
4 osoby	36.13	42 998	2.49	28.68	311 262	18.05	108.81	33.20	1 685 165	31.31	1 839 531 716
5 osob	14.88	17 707	2.23	9.63	104 536	13.15	97.21	15.31	776 798	14.16	831 722 898
6 a více osob	11.02	13 111	4.13	10.32	111 969	35.29	180.40	6.11	309 952	5.72	336 167 551

Zdroj: NetMonitor – SPIR – Mediaresearch & Gemius, Červenec 2010

Graf 5: Počet osob v domácnosti dle RU(%)



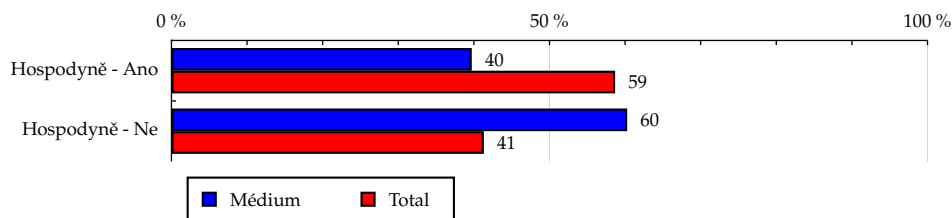
Zdroj: NetMonitor – SPIR – Mediaresearch & Gemius, Červenec 2010

Tabulka 6: Hospodyně

	MÉDIUM							TOTAL			
	RU (%)	RU (počet)	Reach (%)	PV (%)	PV (počet)	TRP (%)	Afinita (%)	RU (%)	RU (počet)	PV (%)	PV (počet)
Hospodyně - Ano	39.72	47 265	1.55	32.38	351 390	11.53	67.69	58.68	2 977 857	62.12	3 649 303 278
Hospodyně - Ne	60.28	71 742	3.34	67.62	733 969	34.19	145.88	41.32	2 097 272	37.88	2 225 023 846

Zdroj: NetMonitor – SPIR – Mediaresearch & Gemius, Červenec 2010

Graf 6: Hospodyně dle RU(%)



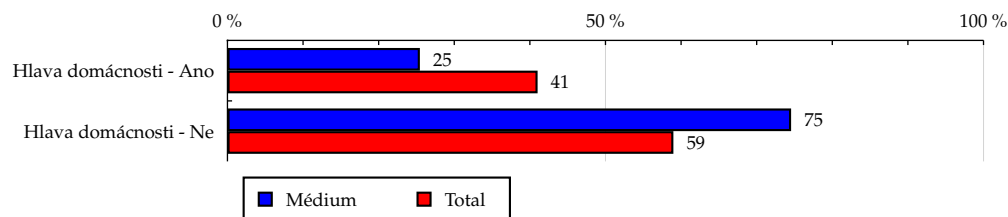
Zdroj: NetMonitor – SPIR – Mediaresearch & Gemius, Červenec 2010

Tabulka 7: Hlava domácnosti

	MÉDIUM							TOTAL			
	RU (%)	RU (počet)	Reach (%)	PV (%)	PV (počet)	TRP (%)	Afnita (%)	RU (%)	RU (počet)	PV (%)	PV (počet)
Hlava domácnosti - Ano	25.45	30 286	1.42	20.09	218 072	10.23	62.04	41.02	2 081 697	42.46	2 493 945 886
Hlava domácnosti - Ne	74.55	88 720	2.90	79.91	867 287	28.31	126.39	58.98	2 993 432	57.54	3 380 381 239

Zdroj: NetMonitor – SPIR – Mediaresearch & Gemius, Červenec 2010

Graf 7: Hlava domácnosti dle RU(%)



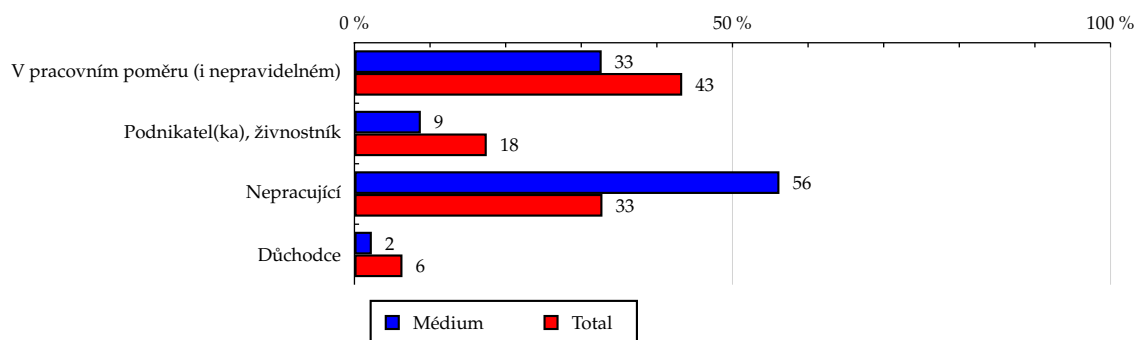
Zdroj: NetMonitor – SPIR – Mediaresearch & Gemius, Červenec 2010

Tabulka 8: Ekonomická aktivita

	MÉDIUM							TOTAL			
	RU (%)	RU (počet)	Reach (%)	PV (%)	PV (počet)	TRP (%)	Afnita (%)	RU (%)	RU (počet)	PV (%)	PV (počet)
V pracovním poměru (i nepravidelném)	32.70	38 919	1.73	26.80	290 864	12.92	75.44	43.35	2 200 096	44.77	2 630 025 434
Podnikatel(ka), živnostník	8.78	10 452	1.15	5.52	59 886	6.59	50.19	17.50	888 173	16.74	983 152 756
Nepracující	56.21	66 898	3.93	65.56	711 548	41.77	171.40	32.80	1 664 476	31.43	1 846 144 564
Důchodce	2.30	2 736	0.83	2.12	23 061	6.99	36.20	6.35	322 384	7.06	415 004 370

Zdroj: NetMonitor – SPIR – Mediaresearch & Gemius, Červenec 2010

Graf 8: Ekonomická aktivita dle RU(%)



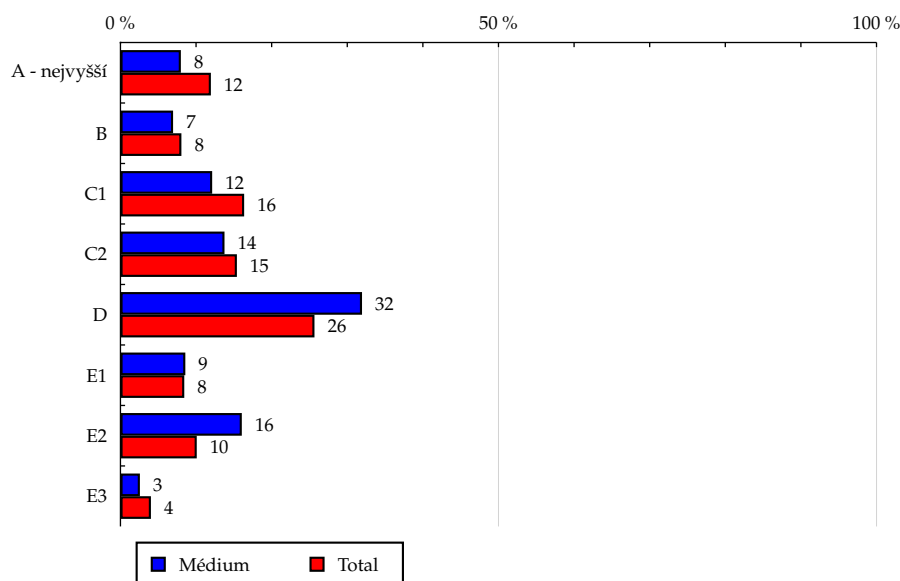
Zdroj: NetMonitor – SPIR – Mediaresearch & Gemius, Červenec 2010

Tabulka 9: ABCDE národní socioekonomická klasifikace

	MÉDIUM							TOTAL			
	RU (%)	RU (počet)	Reach (%)	PV (%)	PV (počet)	TRP (%)	Afnita (%)	RU (%)	RU (počet)	PV (%)	PV (počet)
A - nejvyšší	7.99	9 513	1.53	7.23	78 437	12.63	66.85	11.96	606 866	10.32	606 163 504
B	6.96	8 281	1.98	5.01	54 423	12.99	86.28	8.06	409 285	8.31	488 233 464
C1	12.13	14 436	1.70	7.96	86 367	10.16	74.15	16.36	830 232	16.36	960 869 470
C2	13.76	16 377	2.05	18.87	204 836	25.60	89.35	15.40	781 708	16.94	995 179 415
D	31.95	38 026	2.85	35.54	385 738	28.94	124.52	25.66	1 302 368	25.38	1 490 650 327
E1	8.58	10 205	2.33	5.84	63 384	14.46	101.64	8.44	428 191	9.17	538 868 599
E2	16.05	19 102	3.64	18.35	199 191	38.00	159.06	10.09	512 172	9.48	557 124 385
E3	2.57	3 064	1.47	1.20	12 983	6.21	63.97	4.03	204 303	4.04	237 237 960

Zdroj: NetMonitor – SPIR – Mediaresearch & Gemius, Červenec 2010

Graf 9: ABCDE národní socioekonomická klasifikace dle RU(%)



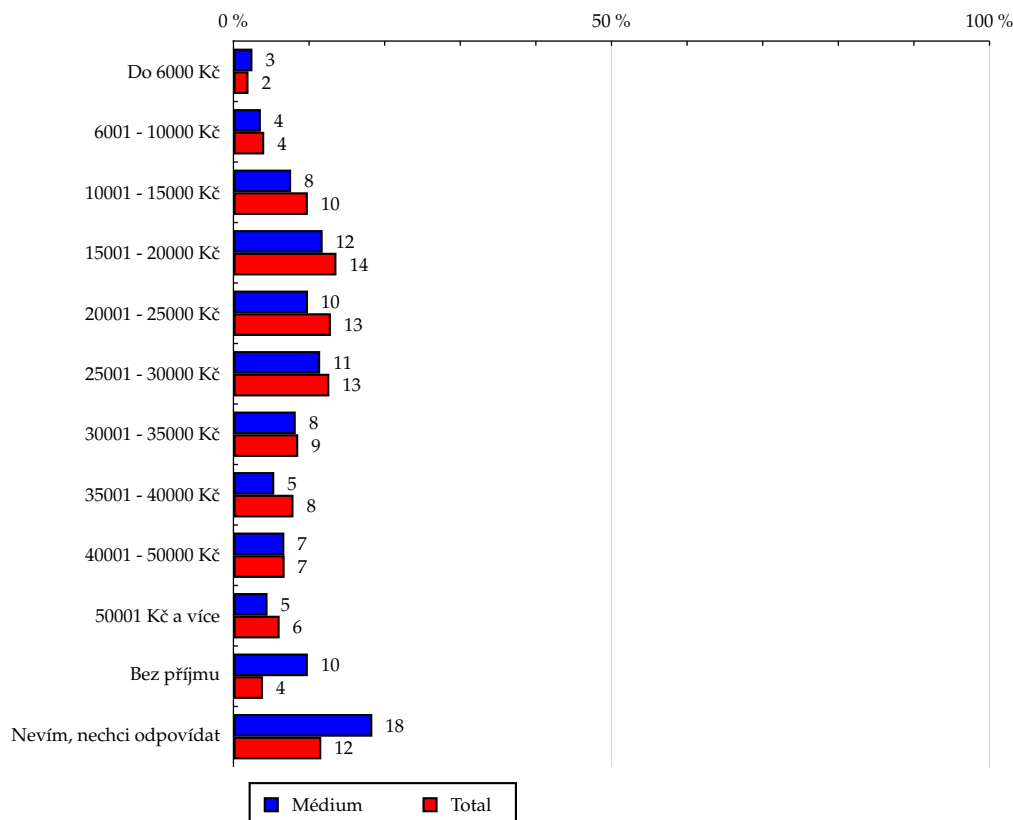
Zdroj: NetMonitor – SPIR – Mediaresearch & Gemius, Červenec 2010

Tabulka 10: Čistý příjem domácnosti

	MÉDIUM							TOTAL			
	RU (%)	RU (počet)	Reach (%)	PV (%)	PV (počet)	TRP (%)	Afinita (%)	RU (%)	RU (počet)	PV (%)	PV (počet)
Do 6000 Kč	2.51	2 984	2.88	3.02	32 807	31.71	125.92	1.99	101 066	1.55	91 332 279
6001 - 10000 Kč	3.63	4 316	2.04	2.86	31 045	14.67	89.05	4.07	206 716	4.65	273 137 246
10001 - 15000 Kč	7.63	9 086	1.78	5.72	62 073	12.15	77.62	9.84	499 175	11.40	669 727 450
15001 - 20000 Kč	11.80	14 039	1.98	9.01	97 794	13.83	86.64	13.62	691 081	15.29	898 300 247
20001 - 25000 Kč	9.86	11 730	1.75	17.28	187 562	28.02	76.50	12.89	653 961	13.49	792 431 446
25001 - 30000 Kč	11.47	13 652	2.07	16.17	175 475	26.64	90.49	12.68	643 425	13.02	764 592 399
30001 - 35000 Kč	8.24	9 810	2.20	9.23	100 160	22.51	96.23	8.57	434 753	8.39	493 058 879
35001 - 40000 Kč	5.40	6 429	1.56	3.95	42 840	10.39	68.04	7.94	403 020	6.97	409 720 933
40001 - 50000 Kč	6.73	8 009	2.28	3.99	43 323	12.32	99.41	6.77	343 617	6.14	360 630 515
50001 Kč a více	4.51	5 371	1.69	3.38	36 688	11.56	73.90	6.11	309 955	5.98	351 386 765
Bez příjmu	9.84	11 709	5.76	12.62	136 925	67.38	251.50	3.91	198 545	3.39	198 997 278
Nevím, nechci odpovídat	18.37	21 866	3.62	12.78	138 666	22.97	158.10	11.62	589 809	9.72	571 011 687

Zdroj: NetMonitor – SPIR – Mediaresearch & Gemius, Červenec 2010

Graf 10: Čistý příjem domácnosti dle RU(%)

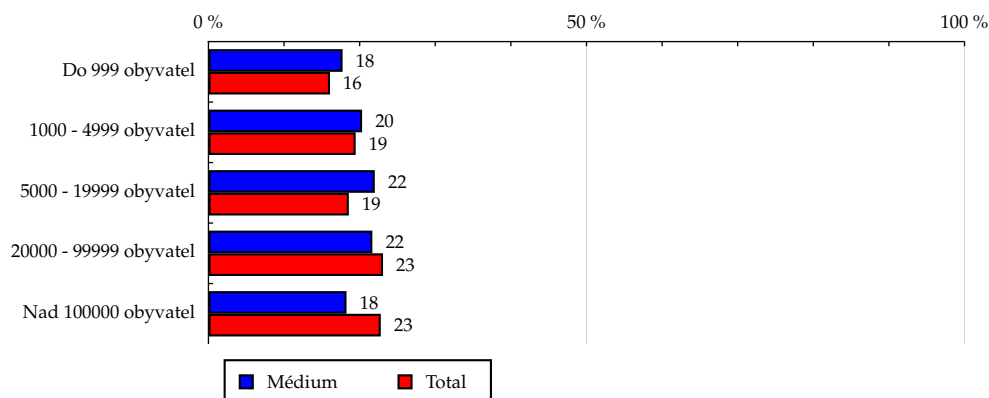


Zdroj: NetMonitor – SPIR – Mediaresearch & Gemius, Červenec 2010

Tabulka 11: Velikost místa bydliště

	MÉDIUM							TOTAL			
	RU (%)	RU (počet)	Reach (%)	PV (%)	PV (počet)	TRP (%)	Afinita (%)	RU (%)	RU (počet)	PV (%)	PV (počet)
Do 999 obyvatel	17.74	21 106	2.53	18.46	200 360	23.98	110.26	16.08	816 333	15.28	897 722 378
1000 - 4999 obyvatel	20.32	24 182	2.39	15.37	166 870	16.50	104.37	19.47	988 076	19.23	1 129 480 678
5000 - 19999 obyvatel	22.00	26 180	2.71	33.32	361 685	37.50	118.48	18.57	942 298	19.44	1 142 025 211
20000 - 99999 obyvatel	21.68	25 805	2.15	20.55	223 009	18.59	93.92	23.09	1 171 746	24.23	1 423 538 050
Nad 100000 obyvatel	18.26	21 732	1.84	12.29	133 435	11.27	80.12	22.79	1 156 674	21.82	1 281 560 808

Zdroj: NetMonitor – SPIR – Mediaresearch & Gemius, Červenec 2010

Graf 11: Velikost místa bydliště dle RU(%)


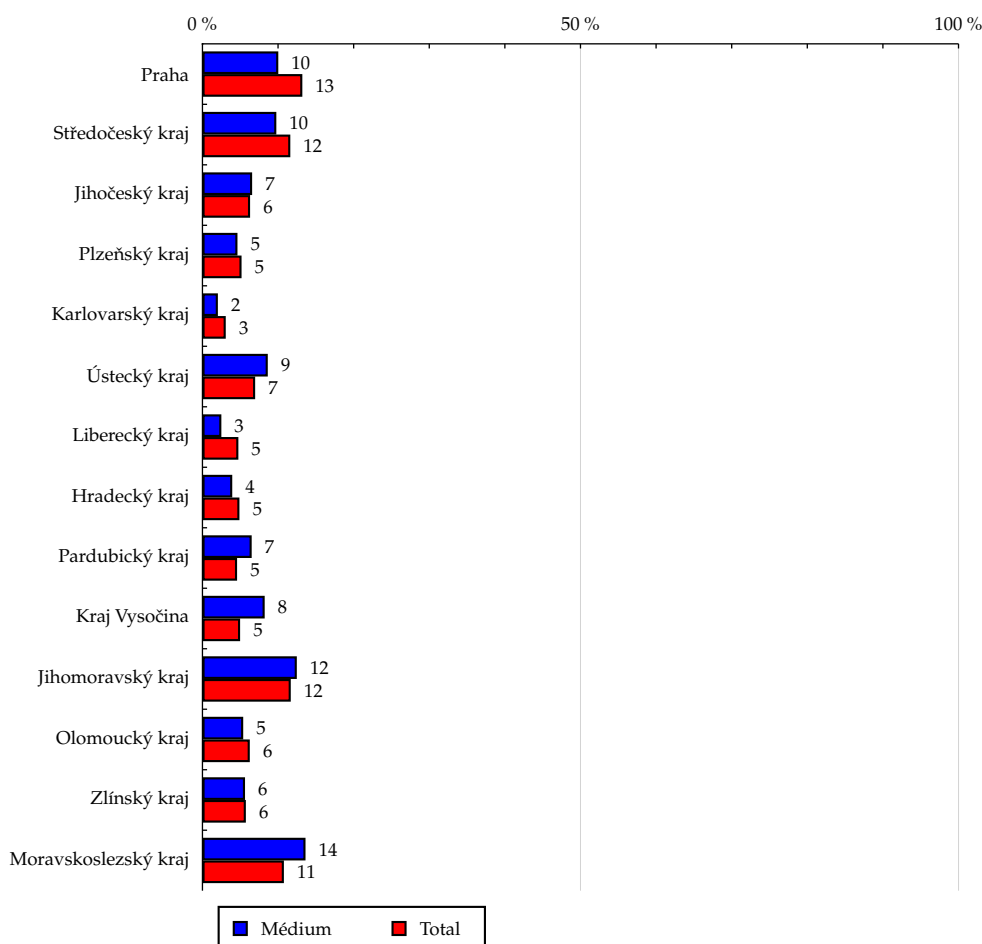
Zdroj: NetMonitor – SPIR – Mediaresearch & Gemius, Červenec 2010

Tabulka 12: Kraj

	MÉDIUM							TOTAL			
	RU (%)	RU (počet)	Reach (%)	PV (%)	PV (počet)	TRP (%)	Afinita (%)	RU (%)	RU (počet)	PV (%)	PV (počet)
Praha	10.03	11 939	1.74	6.63	71 972	10.49	75.97	13.21	670 273	11.73	689 236 550
Středočeský kraj	9.77	11 632	1.93	19.43	210 899	34.94	84.12	11.62	589 730	10.98	645 185 067
Jihočeský kraj	6.57	7 820	2.39	9.41	102 132	31.21	104.31	6.30	319 733	5.98	351 538 829
Plzeňský kraj	4.63	5 506	2.05	3.70	40 148	14.94	89.42	5.17	262 586	6.24	366 804 948
Karlovarský kraj	2.04	2 432	1.52	3.46	37 538	23.48	66.40	3.08	156 211	3.34	195 998 550
Ústecký kraj	8.64	10 276	2.84	6.40	69 423	19.16	123.82	6.97	353 940	7.24	425 060 875
Liberecký kraj	2.50	2 973	1.21	1.44	15 641	6.34	52.61	4.75	241 016	4.37	256 579 922
Hradecký kraj	3.94	4 685	1.85	2.71	29 406	11.58	80.55	4.89	248 071	4.64	272 570 591
Pardubický kraj	6.51	7 745	3.26	8.59	93 205	39.18	142.11	4.58	232 439	4.43	260 419 017
Kraj Vysočina	8.23	9 796	3.79	12.64	137 221	53.09	165.43	4.98	252 537	5.01	294 583 054
Jihomoravský kraj	12.48	14 849	2.45	7.85	85 203	14.04	106.83	11.68	592 775	12.08	709 407 848
Olomoucký kraj	5.39	6 420	1.97	3.30	35 831	11.02	86.15	6.26	317 805	6.27	368 040 715
Zlínský kraj	5.63	6 704	2.25	5.68	61 658	20.69	98.18	5.74	291 210	6.25	367 060 700
Moravskoslezský kraj	13.63	16 224	2.90	8.76	95 082	16.99	126.53	10.77	546 794	11.44	671 840 458

Zdroj: NetMonitor – SPIR – Mediaresearch & Gemius, Červenec 2010

Graf 12: Kraj dle RU(%)



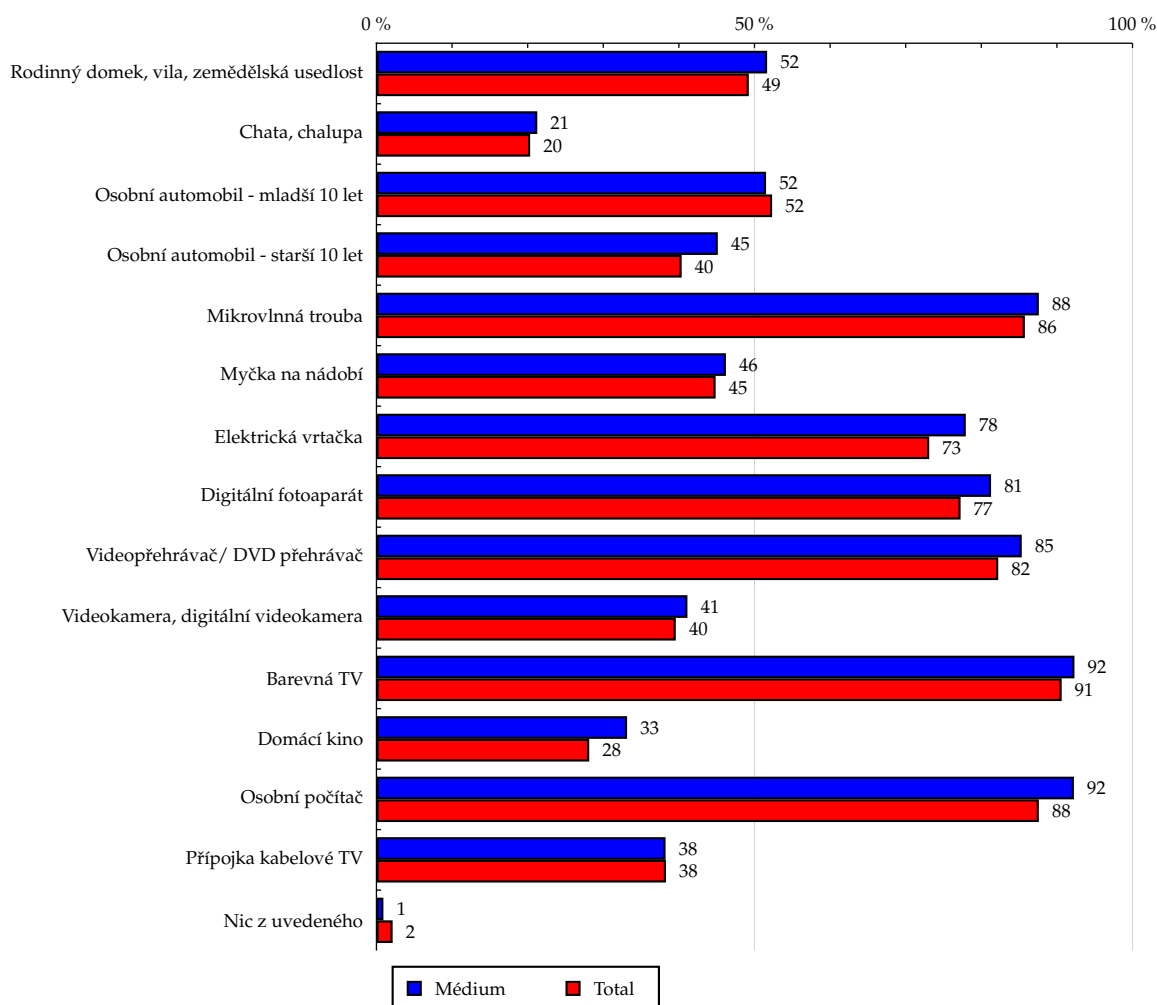
Zdroj: NetMonitor – SPIR – Mediaresearch & Gemius, Červenec 2010

Tabulka 13: Vybavenost

	MÉDIUM							TOTAL			
	RU (%)	RU (počet)	Reach (%)	PV (%)	PV (počet)	TRP (%)	Afinita (%)	RU (%)	RU (počet)	PV (%)	PV (počet)
Rodinný domek, vila, zemědělská usedlost	51.67	61 492	2.40	53.48	580 474	22.69	104.92	49.25	2 499 418	46.07	2 706 281 229
Chata, chalupa	21.27	25 310	2.40	28.62	310 661	29.41	104.59	20.33	1 032 000	16.96	996 280 729
Osobní automobil - mladší 10 let	51.53	61 329	2.26	52.68	571 781	21.04	98.49	52.33	2 655 606	47.89	2 813 225 199
Osobní automobil - starší 10 let	45.15	53 733	2.56	47.84	519 278	24.76	111.85	40.37	2 048 621	41.71	2 450 447 571
Mikrovlnná trouba	87.61	104 266	2.34	91.99	998 463	22.41	102.16	85.76	4 352 594	84.95	4 990 314 020
Myčka na nádobí	46.22	55 008	2.36	45.22	490 804	21.06	103.04	44.86	2 276 609	39.69	2 331 765 604
Elektrická vrtačka	77.95	92 766	2.44	82.13	891 361	23.47	106.61	73.11	3 710 627	71.03	4 172 652 260
Digitální fotoaparát	81.29	96 738	2.41	86.07	934 219	23.28	105.21	77.26	3 921 277	75.88	4 457 399 845
Videopřehrávač/ DVD přehrávač	85.35	101 572	2.38	91.44	992 410	23.23	103.78	82.24	4 173 796	81.78	4 803 750 323
Videokamera, digitální videokamera	41.13	48 952	2.38	58.22	631 877	30.72	103.90	39.59	2 009 308	37.08	2 178 460 795
Barevná TV	92.32	109 868	2.33	94.85	1 029 466	21.87	101.87	90.63	4 599 432	91.17	5 355 667 952
Domácí kino	33.15	39 447	2.70	29.22	317 107	21.69	117.80	28.14	1 428 061	28.57	1 678 481 326
Osobní počítač	92.25	109 779	2.41	95.77	1 039 464	22.84	105.29	87.61	4 446 518	88.03	5 171 262 757
Přípojka kabelové TV	38.24	45 506	2.29	37.65	408 613	20.54	99.87	38.29	1 943 145	39.23	2 304 755 824
Nic z uvedeného	0.92	1 094	0.99	0.68	7 358	6.63	43.04	2.14	108 482	1.88	110 586 742

Zdroj: NetMonitor – SPIR – Mediaresearch & Gemius, Červenec 2010

Graf 13: Vybavenost dle RU(%)

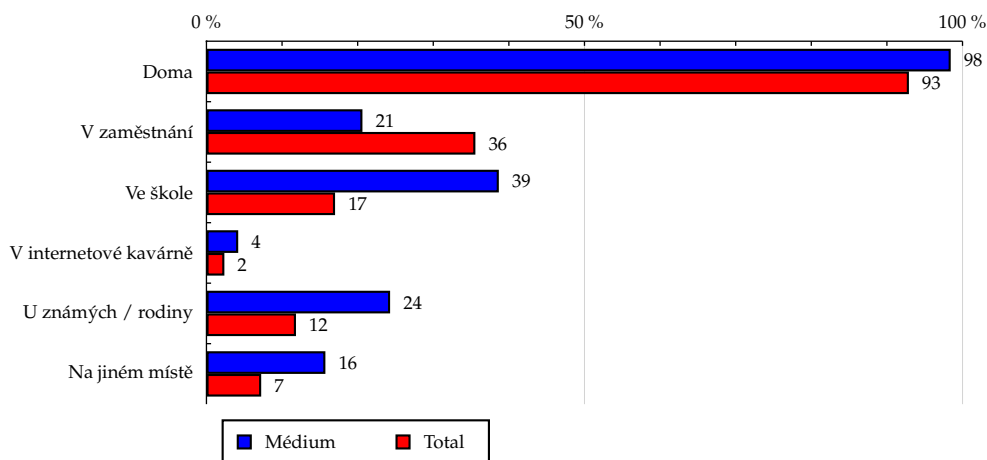


Zdroj: NetMonitor – SPIR – Mediaresearch & Gemius, Červenec 2010

Tabulka 14: Všechna místa používání internetu

	MÉDIUM							TOTAL			
	RU (%)	RU (počet)	Reach (%)	PV (%)	PV (počet)	TRP (%)	Afinita (%)	RU (%)	RU (počet)	PV (%)	PV (počet)
Doma	98.44	117 152	2.43	99.42	1 079 096	22.36	105.95	92.91	4 715 433	94.25	5 536 557 162
V zaměstnání	20.63	24 549	1.33	16.33	177 248	9.59	57.99	35.57	1 805 329	31.43	1 846 244 737
Ve škole	38.67	46 019	5.21	52.42	568 978	64.39	227.34	17.01	863 256	15.45	907 693 325
V internetové kavárně	4.20	4 996	4.06	4.19	45 529	36.99	177.19	2.37	120 246	2.26	132 689 043
U známých / rodiny	24.29	28 903	4.70	24.27	263 419	42.83	205.14	11.84	600 876	11.01	646 816 929
Na jiném místě	15.73	18 720	4.98	17.43	189 157	50.32	217.39	7.24	367 257	6.20	364 487 361

Zdroj: NetMonitor – SPIR – Mediaresearch & Gemius, Červenec 2010

Graf 14: Všechna místa používání internetu dle RU(%)


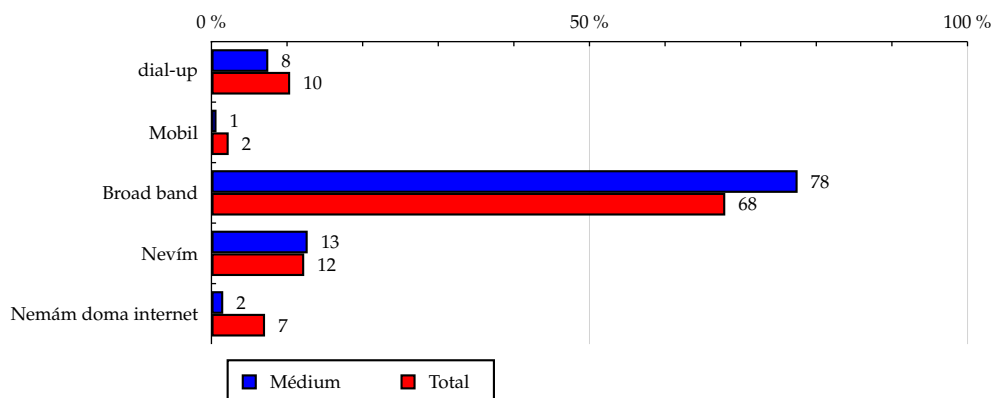
Zdroj: NetMonitor – SPIR – Mediaresearch & Gemius, Červenec 2010

Tabulka 15: Způsob připojení doma

	MÉDIUM							TOTAL			
	RU (%)	RU (počet)	Reach (%)	PV (%)	PV (počet)	TRP (%)	Afinita (%)	RU (%)	RU (počet)	PV (%)	PV (počet)
dial-up	7.52	8 944	1.65	5.68	61 622	11.40	72.20	10.41	528 277	10.65	625 697 092
Mobil	0.67	792	0.67	0.39	4 250	3.59	29.21	2.28	115 709	1.90	111 730 909
Broad band	77.53	92 262	2.61	83.46	905 839	25.66	114.08	67.96	3 448 943	71.00	4 170 496 423
Nevím	12.73	15 153	2.38	9.89	107 385	16.85	103.81	12.27	622 502	10.70	628 632 737
Nemám doma internet	1.56	1 855	0.50	0.58	6 263	1.70	21.99	7.09	359 696	5.75	337 769 963

Zdroj: NetMonitor – SPIR – Mediaresearch & Gemius, Červenec 2010

Graf 15: Způsob připojení doma dle RU(%)

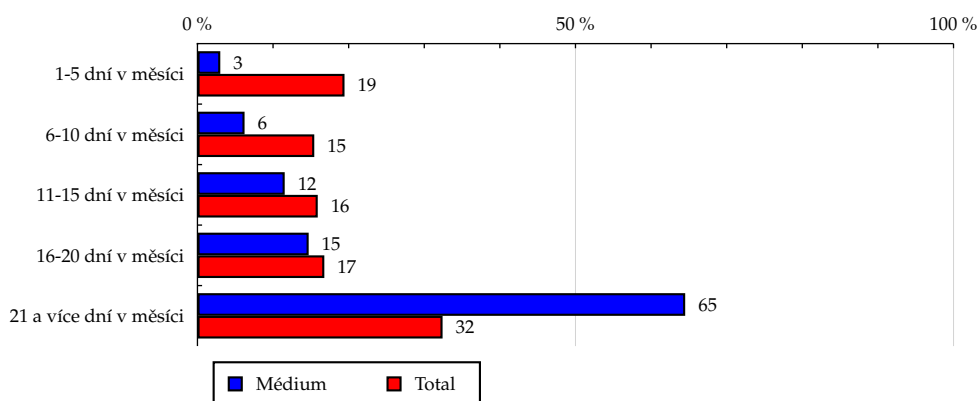


Zdroj: NetMonitor – SPIR – Mediaresearch & Gemius, Červenec 2010

Tabulka 16: Měřená četnost užívání internetu (NetMonitor)

	MÉDIUM							TOTAL			
	RU (%)	RU (počet)	Reach (%)	PV (%)	PV (počet)	TRP (%)	Afinita (%)	RU (%)	RU (počet)	PV (%)	PV (počet)
1-5 dní v měsíci	3.02	3 592	0.36	3.32	36 000	3.56	15.52	19.45	986 871	1.30	76 155 197
6-10 dní v měsíci	6.23	7 409	0.92	3.19	34 571	4.31	40.29	15.45	784 208	4.08	239 538 344
11-15 dní v měsíci	11.54	13 733	1.66	8.50	92 204	11.16	72.54	15.91	807 356	9.02	529 835 157
16-20 dní v měsíci	14.71	17 502	2.01	8.62	93 528	10.73	87.66	16.78	851 496	16.54	971 377 097
21 a více dní v měsíci	64.51	76 770	4.56	76.39	829 057	49.23	199.00	32.42	1 645 196	69.07	4 057 421 329

Zdroj: NetMonitor – SPIR – Mediaresearch & Gemius, Červenec 2010

Graf 16: Měřená četnost užívání internetu (NetMonitor) dle RU(%)


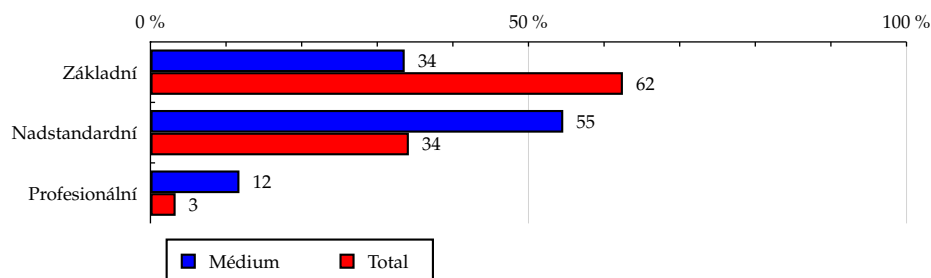
Zdroj: NetMonitor – SPIR – Mediaresearch & Gemius, Červenec 2010

Tabulka 17: IT znalosti

	MÉDIUM							TOTAL			
	RU (%)	RU (počet)	Reach (%)	PV (%)	PV (počet)	TRP (%)	Afnita (%)	RU (%)	RU (počet)	PV (%)	PV (počet)
Základní	33.63	40 016	1.23	26.67	289 426	8.92	53.81	62.49	3 171 475	63.22	3 713 964 190
Nadstandardní	54.60	64 978	3.66	60.85	660 453	37.20	159.74	34.18	1 734 662	33.64	1 976 243 393
Profesionální	11.77	14 012	8.10	12.48	135 481	78.33	353.61	3.33	168 992	3.13	184 119 541

Zdroj: NetMonitor – SPIR – Mediaresearch & Gemius, Červenec 2010

Graf 17: IT znalosti dle RU(%)

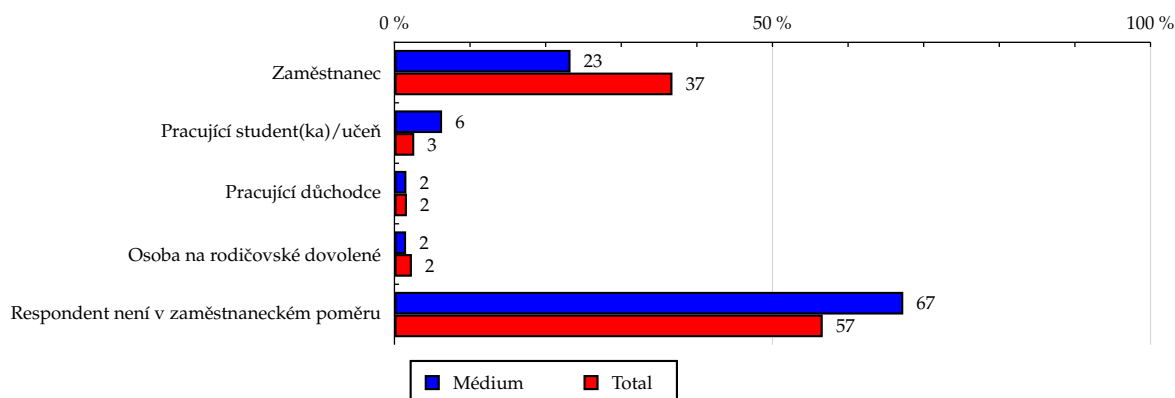


Zdroj: NetMonitor – SPIR – Mediaresearch & Gemius, Červenec 2010

Tabulka 18: Ekonomicky aktivní jako

	MÉDIUM							TOTAL			
	RU (%)	RU (počet)	Reach (%)	PV (%)	PV (počet)	TRP (%)	Afinita (%)	RU (%)	RU (počet)	PV (%)	PV (počet)
Zaměstnanec	23.29	27 713	1.45	18.56	201 447	10.55	63.33	36.77	1 866 237	36.93	2 169 490 211
Pracující student(ka)/učeň	6.30	7 494	5.50	5.76	62 500	45.84	239.93	2.62	133 208	3.36	197 373 097
Pracující důchodce	1.58	1 877	2.19	1.03	11 140	13.01	95.73	1.65	83 635	1.84	107 957 865
Osoba na rodičovské dovolené	1.54	1 834	1.53	1.45	15 777	13.17	66.85	2.31	117 014	2.64	155 204 260
Respondent není v zaměstnaneckém poměru	67.30	80 087	2.72	73.20	794 495	27.00	118.79	56.65	2 875 033	55.23	3 244 301 691

Zdroj: NetMonitor – SPIR – Mediaresearch & Gemius, Červenec 2010

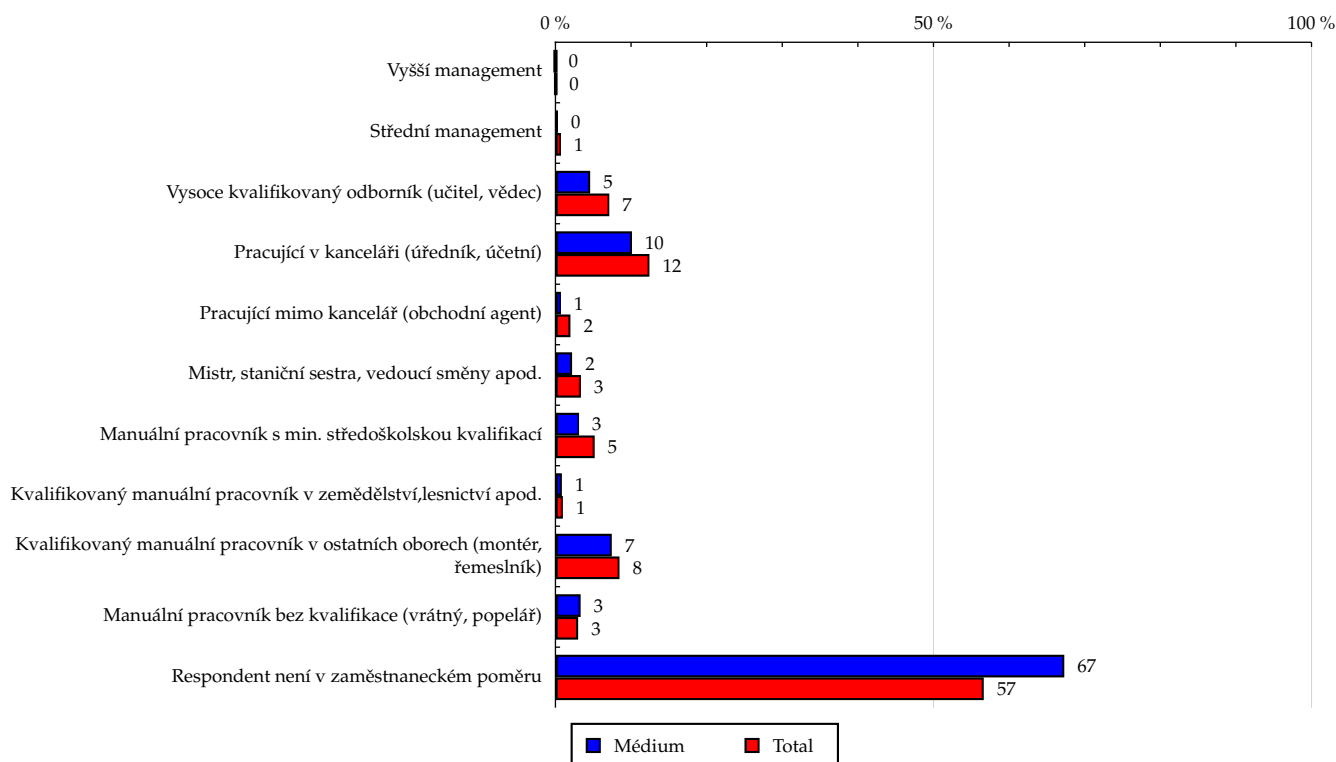
Graf 18: Ekonomicky aktivní jako dle RU(%)


Zdroj: NetMonitor – SPIR – Mediaresearch & Gemius, Červenec 2010

Tabulka 19: Charakteristika zaměstnání

	MÉDIUM							TOTAL			
	RU (%)	RU (počet)	Reach (%)	PV (%)	PV (počet)	TRP (%)	Afnita (%)	RU (%)	RU (počet)	PV (%)	PV (počet)
Vyšší management	0.00	0	0.00	0.00	0	0.00	0.00	0.08	4 245	0.05	2 962 225
Střední management	0.31	373	0.98	0.10	1 105	2.91	42.83	0.73	37 161	0.62	36 654 603
Vysoce kvalifikovaný odborník (učitel, vědec)	4.59	5 461	1.48	4.37	47 483	12.84	64.43	7.12	361 435	5.60	329 099 909
Pracující v kanceláři (úředník, účetní)	10.12	12 040	1.86	7.43	80 609	12.49	81.40	12.43	630 783	12.42	729 425 131
Pracující mimo kancelář (obchodní agent)	0.73	866	0.84	0.52	5 686	5.52	36.70	1.98	100 697	1.89	111 182 148
Mistr, staniční sestra, vedoucí směny apod.	2.20	2 620	1.50	2.60	28 207	16.13	65.39	3.37	170 888	3.59	211 126 211
Manuální pracovník s min. středoškolskou kvalifikací	3.12	3 713	1.38	1.51	16 360	6.07	60.16	5.19	263 262	5.47	321 040 187
Kvalifikovaný manuální pracovník v zemědělství, lesnictví apod.	0.85	1 012	2.00	1.18	12 801	25.24	87.17	0.98	49 555	0.96	56 414 713
Kvalifikovaný manuální pracovník v ostatních oborech (montér, řemeslník)	7.45	8 866	2.02	7.21	78 293	17.80	87.97	8.47	429 817	10.28	603 677 917
Manuální pracovník bez kvalifikace (vrátný, popelář)	3.33	3 965	2.54	1.87	20 318	13.04	111.06	3.00	152 247	3.89	228 442 389
Respondent není v zaměstnaneckém poměru	67.30	80 087	2.72	73.20	794 495	27.00	118.79	56.65	2 875 033	55.23	3 244 301 691

Zdroj: NetMonitor – SPIR – Mediaresearch & Gemius, Červenec 2010

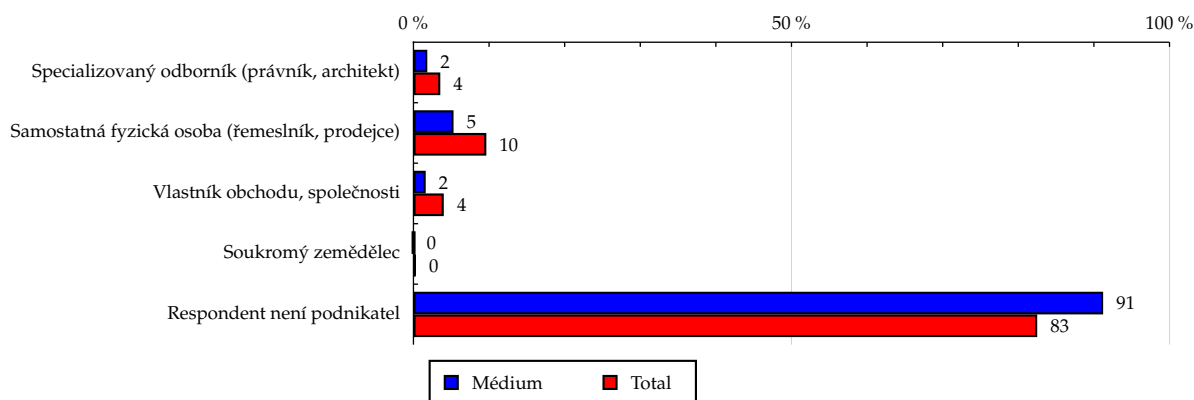
Graf 19: Charakteristika zaměstnání dle RU(%)


Zdroj: NetMonitor – SPIR – Mediaresearch & Gemius, Červenec 2010

Tabulka 20: Podnikatelská činnost

	MÉDIUM							TOTAL			
	RU (%)	RU (počet)	Reach (%)	PV (%)	PV (počet)	TRP (%)	Afnita (%)	RU (%)	RU (počet)	PV (%)	PV (počet)
Specializovaný odborník (právník, architekt)	1.83	2 176	1.18	1.28	13 928	7.55	51.53	3.55	180 151	2.93	172 263 466
Samostatná fyzická osoba (řemeslník, prodejce)	5.30	6 311	1.26	3.18	34 567	6.90	55.00	9.64	489 402	9.70	569 701 390
Vlastník obchodu, společnosti	1.62	1 928	0.93	1.04	11 285	5.41	40.40	4.01	203 618	3.77	221 395 248
Soukromý zemědělec	0.03	35	0.23	0.01	106	0.69	10.16	0.30	15 000	0.34	19 792 652
Respondent není podnikatel	91.22	108 555	2.53	94.48	1 025 473	23.93	110.57	82.50	4 186 956	83.26	4 891 174 368

Zdroj: NetMonitor – SPIR – Mediaresearch & Gemius, Červenec 2010

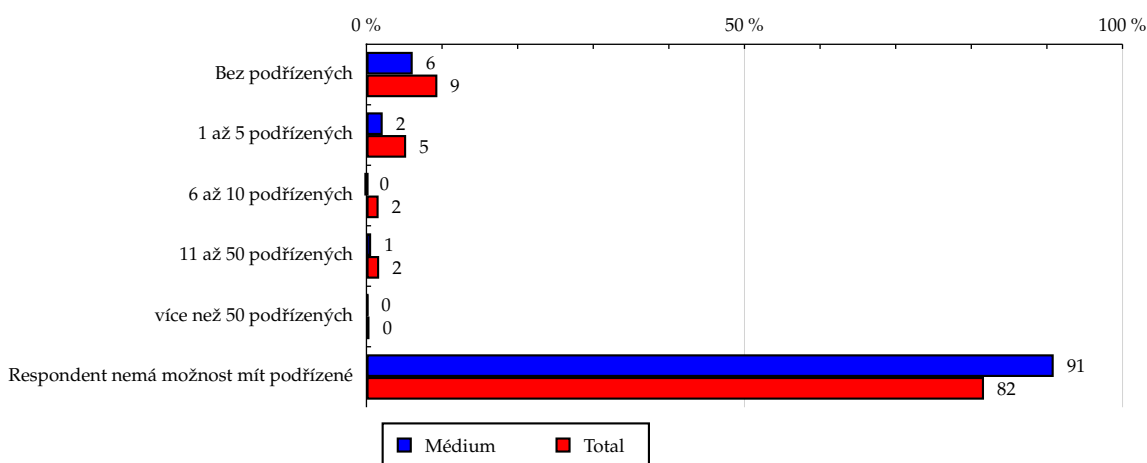
Graf 20: Podnikatelská činnost dle RU(%)


Zdroj: NetMonitor – SPIR – Mediaresearch & Gemius, Červenec 2010

Tabulka 21: Počet podřízených

	MÉDIUM							TOTAL			
	RU (%)	RU (počet)	Reach (%)	PV (%)	PV (počet)	TRP (%)	Afinita (%)	RU (%)	RU (počet)	PV (%)	PV (počet)
Bez podřízených	6.12	7 277	1.49	4.16	45 136	9.26	65.20	9.38	476 040	9.36	549 663 245
1 až 5 podřízených	2.15	2 554	0.94	1.12	12 130	4.45	40.86	5.25	266 552	4.74	278 675 136
6 až 10 podřízených	0.00	0	0.00	0.00	0	0.00	0.00	1.61	81 597	1.64	96 315 713
11 až 50 podřízených	0.62	737	0.84	0.27	2 967	3.40	36.86	1.68	85 331	1.39	81 624 369
více než 50 podřízených	0.22	256	1.25	0.07	759	3.70	54.50	0.40	20 058	0.28	16 491 121
Respondent nemá možnost mít podřízené	90.90	108 181	2.55	94.38	1 024 367	24.14	111.29	81.68	4 145 549	82.59	4 851 557 540

Zdroj: NetMonitor – SPIR – Mediaresearch & Gemius, Červenec 2010

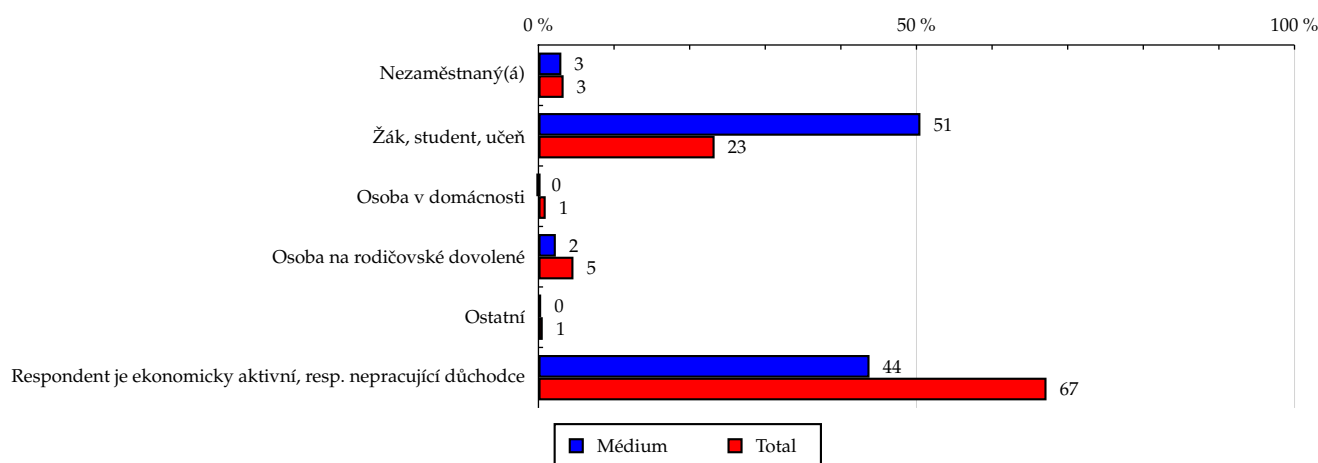
Graf 21: Počet podřízených dle RU(%)


Zdroj: NetMonitor – SPIR – Mediaresearch & Gemius, Červenec 2010

Tabulka 22: Ekonomicky neaktivní jako

	MÉDIUM							TOTAL			
	RU (%)	RU (počet)	Reach (%)	PV (%)	PV (počet)	TRP (%)	Afinita (%)	RU (%)	RU (počet)	PV (%)	PV (počet)
Nezaměstnaný(á)	3.03	3 600	2.08	2.22	24 124	13.93	90.75	3.33	169 193	3.88	227 806 555
Žák, student, učeň	50.52	60 122	4.97	60.58	657 544	54.33	216.85	23.30	1 182 348	19.75	1 160 127 650
Osoba v domácnosti	0.00	0	0.00	0.00	0	0.00	0.00	0.96	48 650	1.14	66 988 348
Osoba na rodičovské dovolené	2.30	2 740	1.14	2.55	27 687	11.51	49.71	4.63	235 111	5.96	350 141 777
Ostatní	0.36	434	1.45	0.20	2 193	7.34	63.49	0.57	29 172	0.70	41 080 234
Respondent je ekonomicky aktivní, resp. nepracující důchodce	43.79	52 109	1.49	34.44	373 811	10.71	65.16	67.20	3 410 653	68.57	4 028 182 560

Zdroj: NetMonitor – SPIR – Mediaresearch & Gemius, Červenec 2010

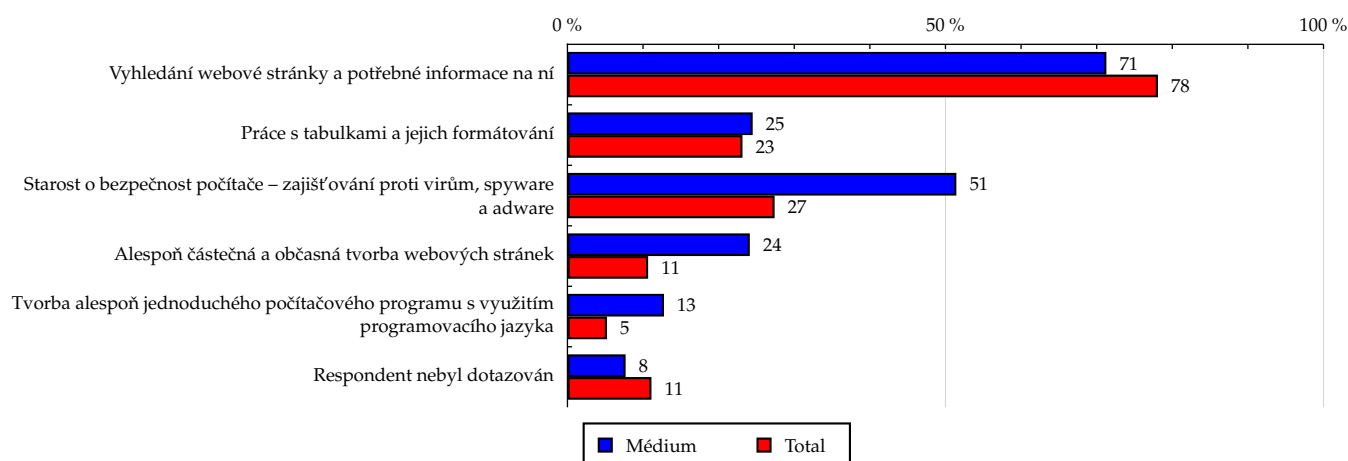
Graf 22: Ekonomicky neaktivní jako dle RU(%)


Zdroj: NetMonitor – SPIR – Mediaresearch & Gemius, Červenec 2010

Tabulka 23: Činnost respondenta na počítači

	MÉDIUM							TOTAL			
	RU (%)	RU (počet)	Reach (%)	PV (%)	PV (počet)	TRP (%)	Afinita (%)	RU (%)	RU (počet)	PV (%)	PV (počet)
Vyhledání webové stránky a potřebné informace na ní	71.28	84 827	2.09	74.58	809 502	19.95	91.27	78.10	3 963 455	75.87	4 456 879 440
Práce s tabulkami a jejich formátování	24.50	29 159	2.42	17.58	190 801	15.87	105.84	23.15	1 174 900	20.83	1 223 437 833
Starost o bezpečnost počítače – zajišťování proti virům, spyware a adware	51.44	61 218	4.30	42.15	457 491	32.14	187.72	27.40	1 390 731	28.90	1 697 724 743
Alespoň částečná a občasná tvorba webových stránek	24.12	28 708	5.18	22.60	245 293	44.25	226.06	10.67	541 584	9.69	569 064 117
Tvorba alespoň jednoduchého počítačového programu s využitím programovacího jazyka	12.77	15 200	5.60	18.63	202 151	74.48	244.45	5.23	265 179	4.62	271 583 503
Respondent nebyl dotazován	7.69	9 147	1.58	5.11	55 489	9.61	69.16	11.11	564 050	12.50	734 293 520

Zdroj: NetMonitor – SPIR – Mediaresearch & Gemius, Červenec 2010

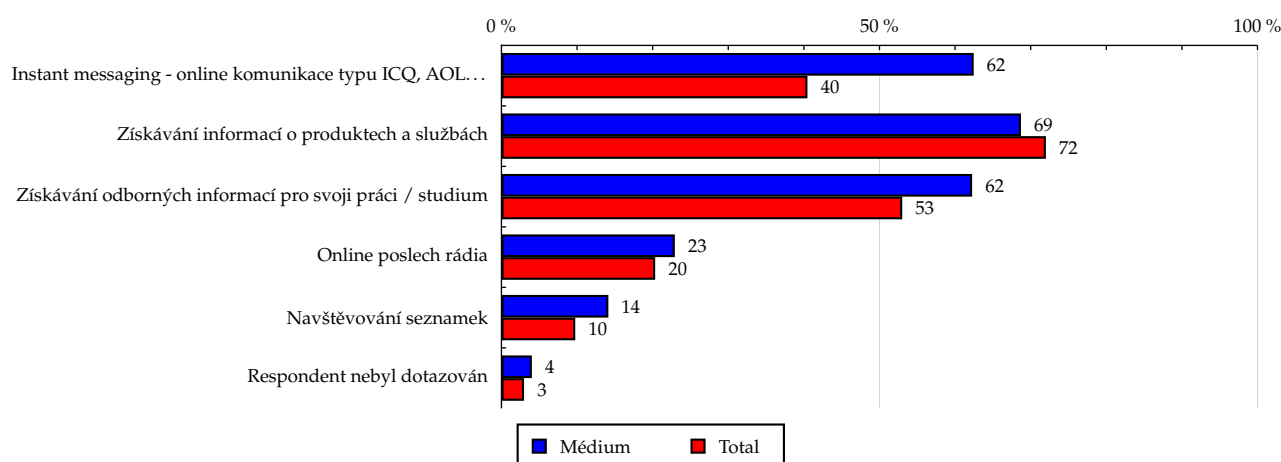
Graf 23: Činnost respondenta na počítači dle RU(%)


Zdroj: NetMonitor – SPIR – Mediaresearch & Gemius, Červenec 2010

Tabulka 24: Pravidelné aktivity na internetu

	MÉDIUM							TOTAL			
	RU (%)	RU (počet)	Reach (%)	PV (%)	PV (počet)	TRP (%)	Afinita (%)	RU (%)	RU (počet)	PV (%)	PV (počet)
Instant messaging - online komunikace typu ICQ, AOL...	62.46	74 332	3.54	63.86	693 163	32.97	154.33	40.47	2 054 053	41.50	2 437 926 401
Získávání informací o produktech a službách	68.71	81 774	2.19	67.29	730 360	19.53	95.43	72.01	3 654 475	73.69	4 328 678 696
Získávání odborných informací pro svoji práci / studium	62.25	74 088	2.69	60.50	656 689	23.85	117.44	53.01	2 690 290	50.47	2 964 938 066
Online poslech rádia	22.93	27 286	2.58	35.90	389 615	36.90	112.80	20.33	1 031 538	20.17	1 184 830 957
Navštěvování seznamek	14.14	16 829	3.32	18.40	199 661	39.39	144.94	9.76	495 176	11.54	677 704 553
Respondent nebyl dotazován	4.02	4 779	3.08	1.83	19 829	12.76	134.23	2.99	151 844	3.35	196 902 855

Zdroj: NetMonitor – SPIR – Mediaresearch & Gemius, Červenec 2010

Graf 24: Pravidelné aktivity na internetu dle RU(%)


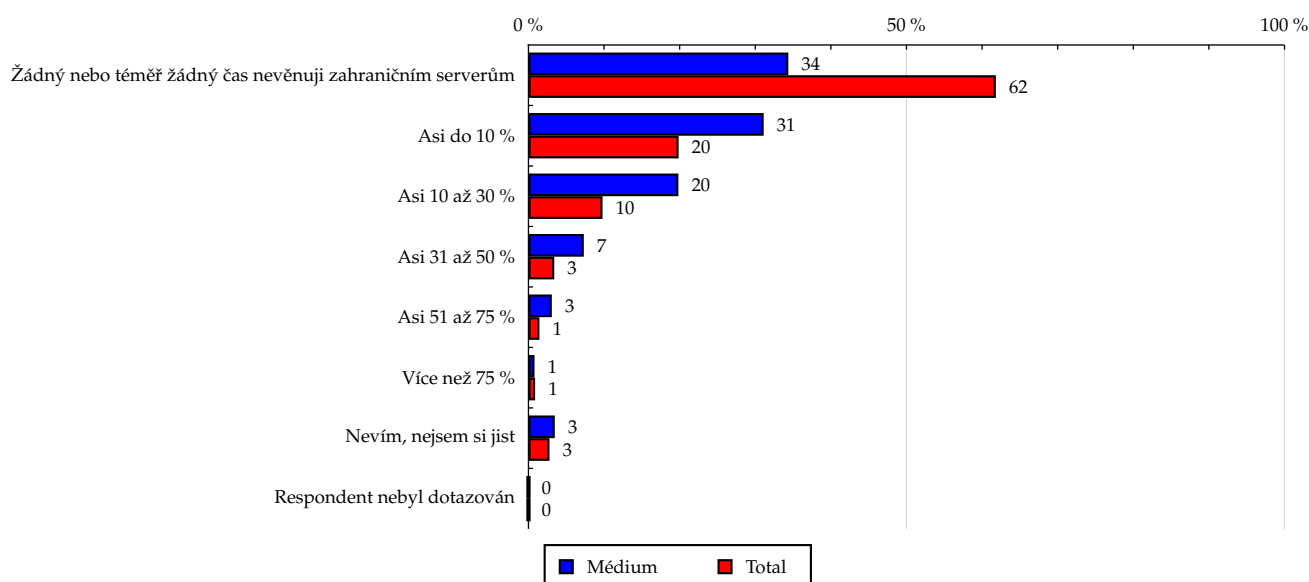
Zdroj: NetMonitor – SPIR – Mediaresearch & Gemius, Červenec 2010

Tabulka 25: Čas trávený na zahraničních serverech v cizích jazycích vyjma slovenštiny

	MÉDIUM							TOTAL			
	RU (%)	RU (počet)	Reach (%)	PV (%)	PV (počet)	TRP (%)	Afinita (%)	RU (%)	RU (počet)	PV (%)	PV (počet)
Žádný nebo téměř žádný čas nevěnuji zahraničním serverům	34.37	40 908	1.27	34.72	376 882	11.74	55.60	61.82	3 137 584	61.55	3 615 406 457
Asi do 10 %	31.11	37 027	3.59	28.71	311 660	30.21	156.65	19.86	1 008 036	20.80	1 221 761 578
Asi 10 až 30 %	19.83	23 599	4.63	16.64	180 584	35.46	202.27	9.80	497 563	10.10	593 289 277
Asi 31 až 50 %	7.32	8 705	4.92	4.97	53 906	30.45	214.66	3.41	172 948	2.89	169 491 245
Asi 51 až 75 %	3.09	3 682	4.90	1.71	18 578	24.73	213.94	1.45	73 397	1.17	68 655 791
Více než 75 %	0.80	947	2.08	9.94	107 832	236.39	90.66	0.88	44 567	0.71	41 895 982
Nevím, nejsem si jist	3.48	4 136	2.87	3.31	35 917	24.88	125.09	2.78	141 032	2.79	163 826 795
Respondent nebyl dotazován	0.00	0	-	0.00	0	-	-	0.00	0	0.00	0

Zdroj: NetMonitor – SPIR – Mediaresearch & Gemius, Červenec 2010

Graf 25: Čas trávený na zahraničních serverech v cizích jazycích vyjma slovenštiny dle RU(%)



Zdroj: NetMonitor – SPIR – Mediaresearch & Gemius, Červenec 2010

LEGENDA

Níže uváděný pojem "cílová skupina" (daná cílová skupina, vybraná cílová skupina, vybraná CS) je zde používán ve smyslu cílová skupina uvedená v řádku tabulky (resp. sloupci grafu) daného socio-demografického ukazatele, tj. např. cílová skupina "ženy", "Liberecký kraj", "Důchodce" apod. Cílová skupina Všichni je definována jako Osoby ve věku 10+ let, které alespoň jednou v posledním měsíci navštívily internet.

MÉDIUM:

RU(počet) – počet návštěvníků (reálných uživatelů) vybraného média z příslušné cílové skupiny

RU(%) – složení návštěvníků

Informace o profilu návštěvníků vybraného média – v podobě procentuálního rozložení uživatelů internetu (dle Reache) mezi jednotlivé cílové skupiny.

$RU(\%) = RU(\text{počet})(\text{médium})(\text{vybraná CS}) / RU(\text{počet})(\text{médium})(\text{CS všichni}) * 100$

Reach(%) – poměr počtu návštěvníků média z příslušné cílové skupiny ku velikosti této cílové skupiny

$Reach(\%)(\text{CS}) = RU(\text{počet})(\text{médium})(\text{CS}) / \text{velikost CS}(\text{počet}) * 100$

PV(počet) – počet zobrazení (page views) generovaných na médiu uživateli z příslušné cílové skupiny

PV(%) – složení zobrazení (page views)

Informace o profilu návštěvníků vybraného média – v podobě procentuálního rozložení uživatelů internetu (dle zobrazení (page views)) mezi jednotlivé cílové skupiny.

$PV(\%) = PV(\text{počet})(\text{médium})(\text{vybraná CS}) / PV(\text{počet})(\text{médium})(\text{CS všichni}) * 100$

TRP(%) – Target Rating Points

Hrubý zásah dané cílové skupiny na vybraném médiu.

$TRP(\%) = PV(\text{počet})(\text{médium}) / \text{velikost CS}(\text{počet}) * 100$

(obdobně je definován ukazatel GRP(%) Gross Rating Points, pouze jako cílová skupina je brána celá populace, cílová skupina "Všichni")

Afinita(%) – afinita reache

Koeficient vyjadřující vztah návštěvnosti vybraného média k návštěvnosti všech měřených médií.

$Afinita(\%) = Reach(\%)(\text{médium})(\text{vybraná CS}) / Reach(\%)(\text{médium})(\text{CS všichni})$

TOTAL:

Total RU(počet) – počet návštěvníků (reálných uživatelů) všech měřených médií z příslušné cílové skupiny

Total RU(%) – složení návštěvníků, tj. informace o profilu Reache celkem pro všechna měřená média

Informace o profilu návštěvníků všech měřených médií – v podobě procentuálního rozložení uživatelů internetu (dle Reache) mezi jednotlivé cílové skupiny.

$RU(\%) = RU(\text{počet})(\text{všechna média})(\text{vybraná CS}) / RU(\text{počet})(\text{všechna média})(\text{CS všichni}) * 100$

Total PV(počet) – počet zobrazení (page views) generovaných na všech měřených médiích uživateli z příslušné cílové skupiny

Total PV(%) – složení zobrazení, tj. informace o profilu zobrazení (page views) celkem pro všechna měřená média

Informace o profilu návštěvníků všech měřených médií – v podobě procentuálního rozložení uživatelů internetu (dle zobrazení (page views)) mezi jednotlivé cílové skupiny.

$PV(\%) = PV(\text{počet})(\text{všechna média})(\text{vybraná CS}) / PV(\text{počet})(\text{všechna média})(\text{CS všichni}) * 100$

Otázka IT znalosti

Základní – osoby, které deklarují základní znalosti práce s počítačem a internetem. (např. psaní základních textů, ukládání souborů, elektronická pošta, prohlížení www stránek apod.)

Nadstandardní – osoby, které deklarují užívání počítače a internetu na nadstandardní úrovni. (např. využívání matematických funkcí v tabulkovém procesoru, tvorba grafických prezentací, práce s vyhledávači, databáze na uživatelské úrovni apod.)

Profesionální – osoby, které se profesionálně věnují IT, technologiím apod. (např. programátorská nebo administrátorská činnost)

ABCDE klasifikace

ABCDE klasifikace umožňuje posuzování sociálního a ekonomického postavení jednotlivců ve společnosti. Obvykle je počítána pro přednostu domácnosti (hlavu domácnosti), vzhledem ke specifiku internetového dotazování byla přijata metoda přímého výpočtu přímo pro jednotlivé respondenty. Na aktualizaci ABCDE klasifikace pracovala v posledním roce metodická komise se zástupci výzkumných agentur, reklamních agentur a odborné veřejnosti. Výsledkem je navržení škály A,B,C1,C2,D,E1,E2,E3. Tato škála odpovídá mezinárodnímu standardu potvrzeného sdružením ESOMAR a i algoritmus zařazení jednotlivce odpovídá mezinárodním zvyklostem. ABCDE klasifikace rozčleňuje jednotlivce domácnosti do sociálních kategorií na základě ekonomického postavení (ekonomicky aktivní x neaktivní jednotlivce). Pro ekonomicky aktivní potom rozlišuje podnikatele a zaměstnance. Pozice v zaměstnání potom slouží k další diferenciaci (včetně případného počtu podřízených osob pro vedoucí zaměstnance). Pro všechny vzniklé třídy má na závěrečné zařazení vliv vzdělání zkoumané osoby. Pro ekonomicky neaktivní osoby se na základě standardu ESOMAR nepostupuje dle jejich posledního zaměstnání, ale na základě stupně ekonomické síly měřené prostřednictvím vybavenosti domácnosti, vliv vzdělání se projevuje i zde. Vzhledem k tomu, že mezinárodní postup odpovídá evropským stupňům, vychází při jeho použití horší sociální struktura obyvatel ČR než bylo zvykem pro stávající klasifikaci ABCD, nicméně tato struktura umožňuje provádět srovnání v rámci Evropy. Přesto se komise rozhodla, že pro použití v rámci ČR bude použita upravená škála, která zohlední specifika ČR. Tato upravená škála vzniká z evropského standardu posunutím o jednu nebo dvě třídy výše či níže na základě indexu životního minima domácnosti, ve které zkoumaná osoba žije.

A – Skupina s nejvyšším sociálním statusem ve společnosti daným vysoce prestižním zaměstnáním a zároveň nejvyššími příjmy.

B – Skupina s nadprůměrnými příjmy, obvykle vyšší management a skupina vyšších profesionálů s minimálně středoškolským vzděláním.

C1, C2 – Skupina s průměrným životním standardem a průměrnými příjmy. Jde o skupinu např. malých podnikatelů a živnostníků, techniků, úředníků a nižších odborníků.

D – Skupina s průměrným až mírně podprůměrným životním standardem. Patří sem např. skupina kvalifikovaných manuálních pracovníků.

E1, E2, E3 – Skupina charakterizována podprůměrným životním standardem, kde se nacházejí především neaktivní jednotlivci, tzn. nezaměstnaní, důchodci nebo nekvalifikovaní dělníci apod.

Otázky k ekonomické aktivitě a k zaměstnání:

Tyto otázky (ot.18, 19, 20, 21 a 22) jsou (mimo jiných) použity především ke stanovení ABCDE klasifikace. Na základě odpovědi respondenta na otázku 8 (Ekonomická aktivita) je dále dotazován skupinou specifických otázek. Otázka 8 je tedy použita jako filtr pro kladení dalších otázek. Tedy výše uvedených pět otázek není položeno každému respondentovi. Proto pro možnost tvorby cílových skupin v rámci celé populace je doplněna segmentace jednotlivých odpovědí na tuto otázku o skupinu respondentů, kterým tato příslušná otázka nebyla položena. Tedy například u otázky č. 20 "Podnikatelská činnost" je tato skupina označena "Respondent není podnikatel".