

SPIR NetMonitor

Výzkum sociodemografie návštěvníků internetu v České Republice

Název média:

dsl.cz

Měsíc:

Červenec 2010

Základní informace	
Velikost internetové populace ČR	5 194 606
Počet respondentů	
Médium	N = 726
Total (za všechna měřená média)	N = 24 090
RU(počet)	174 832
Reach(%)	3.37
PV(počet) (od návštěvníků z ČR)	1 554 149
PV(počet) (od všech návštěvníků)	2 702 800
GRP (%)	29.92

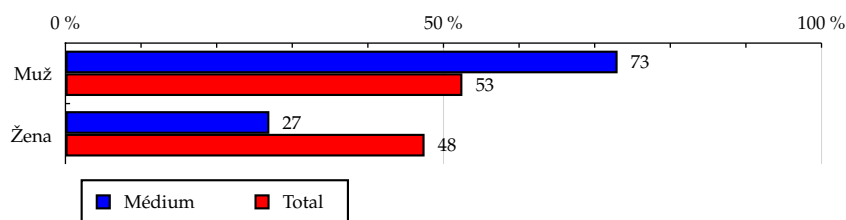
**Zdroj: NetMonitor – SPIR – Mediaresearch & Gemius
Červenec 2010**

Tabulka 1: Pohlaví

	MÉDIUM							TOTAL			
	RU (%)	RU (počet)	Reach (%)	PV (%)	PV (počet)	TRP (%)	Afnita (%)	RU (%)	RU (počet)	PV (%)	PV (počet)
Muž	73.03	127 686	4.68	82.81	1 287 029	47.19	139.11	52.50	2 664 545	52.92	3 108 481 562
Žena	26.97	47 146	1.91	17.19	267 120	10.83	56.77	47.50	2 410 584	47.08	2 765 845 562

Zdroj: NetMonitor – SPIR – Mediaresearch & Gemius, Červenec 2010

Graf 1: Pohlaví dle RU(%)



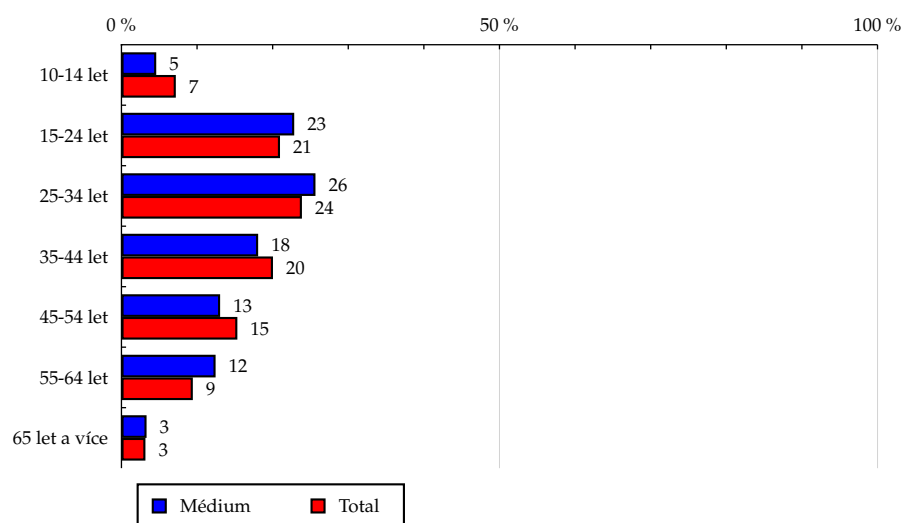
Zdroj: NetMonitor – SPIR – Mediaresearch & Gemius, Červenec 2010

Tabulka 2: Věk

	MÉDIUM							TOTAL			
	RU (%)	RU (počet)	Reach (%)	PV (%)	PV (počet)	TRP (%)	Afnita (%)	RU (%)	RU (počet)	PV (%)	PV (počet)
10-14 let	4.60	8 034	2.15	5.36	83 359	22.33	63.95	7.19	364 698	4.62	271 295 722
15-24 let	22.85	39 950	3.67	20.97	325 904	29.92	108.99	20.97	1 064 052	20.96	1 231 105 517
25-34 let	25.66	44 867	3.62	30.46	473 329	38.17	107.51	23.87	1 211 433	28.04	1 646 933 126
35-44 let	18.08	31 603	3.04	12.81	199 032	19.12	90.23	20.04	1 016 802	19.57	1 149 418 203
45-54 let	13.05	22 807	2.86	11.46	178 065	22.36	85.09	15.33	778 118	14.31	840 425 429
55-64 let	12.45	21 763	4.44	16.73	260 062	53.02	131.82	9.44	479 243	9.68	568 737 027
65 let a více	3.32	5 806	3.53	2.21	34 399	20.90	104.83	3.17	160 780	2.83	166 412 101

Zdroj: NetMonitor – SPIR – Mediaresearch & Gemius, Červenec 2010

Graf 2: Věk dle RU(%)

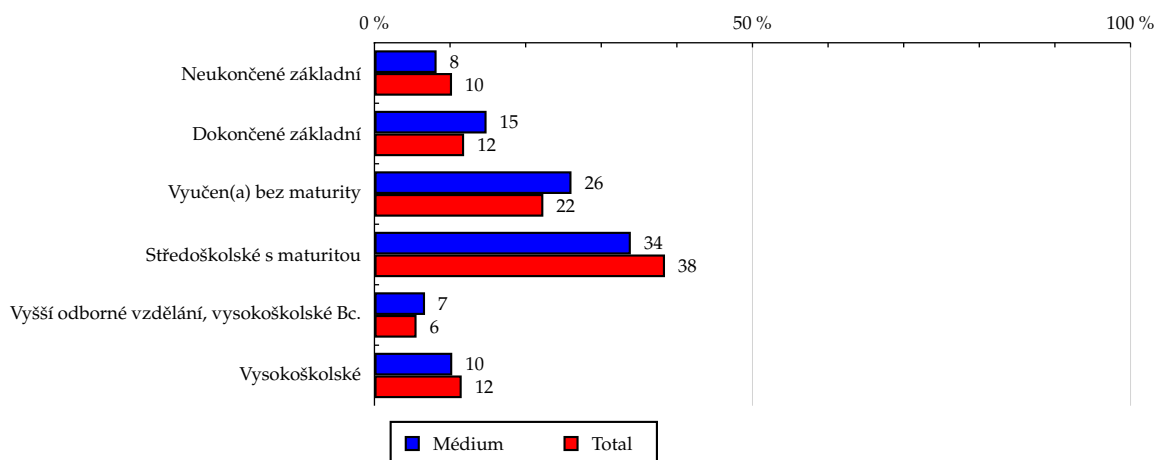


Zdroj: NetMonitor – SPIR – Mediaresearch & Gemius, Červenec 2010

Tabulka 3: Nejvyšší dokončené vzdělání

	MÉDIUM							TOTAL			
	RU (%)	RU (počet)	Reach (%)	PV (%)	PV (počet)	TRP (%)	Afinita (%)	RU (%)	RU (počet)	PV (%)	PV (počet)
Neukončené základní	8.22	14 369	2.70	7.54	117 185	21.99	80.13	10.26	520 556	7.03	413 113 670
Dokončené základní	14.83	25 933	4.21	18.61	289 160	46.92	125.03	11.86	602 114	12.55	737 038 523
Vyučen(a) bez maturity	26.06	45 559	3.93	27.31	424 480	36.58	116.64	22.34	1 133 834	26.08	1 531 874 692
Středoškolské s maturitou	33.91	59 283	2.97	27.82	432 371	21.66	88.25	38.43	1 950 119	38.82	2 280 352 962
Vyšší odborné vzdělání, vysokoškolské Bc.	6.69	11 693	4.04	8.65	134 464	46.47	120.08	5.57	282 683	5.96	350 294 912
Vysokoškolské	10.29	17 992	3.00	10.07	156 490	26.10	89.16	11.54	585 822	9.56	561 652 366

Zdroj: NetMonitor – SPIR – Mediaresearch & Gemius, Červenec 2010

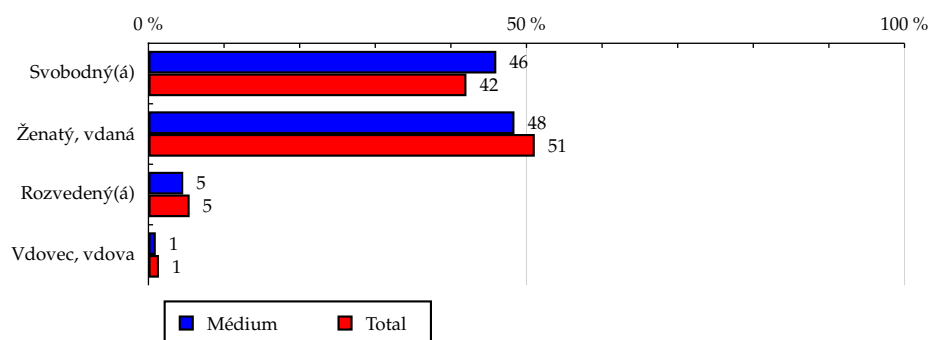
Graf 3: Nejvyšší dokončené vzdělání dle RU(%)


Zdroj: NetMonitor – SPIR – Mediaresearch & Gemius, Červenec 2010

Tabulka 4: Rodinný stav

	MÉDIUM							TOTAL			
	RU (%)	RU (počet)	Reach (%)	PV (%)	PV (počet)	TRP (%)	Afinita (%)	RU (%)	RU (počet)	PV (%)	PV (počet)
Svobodný(á)	46.01	80 437	3.68	50.39	783 107	35.84	109.38	42.06	2 134 649	41.81	2 456 318 290
Ženatý, vdaná	48.41	84 644	3.19	46.91	729 069	27.46	94.74	51.10	2 593 503	50.00	2 936 966 358
Rozvedený(á)	4.60	8 047	2.84	2.41	37 474	13.24	84.46	5.45	276 596	6.66	390 995 587
Vdovec, vdova	0.97	1 703	2.36	0.29	4 499	6.24	70.25	1.39	70 381	1.53	90 046 890

Zdroj: NetMonitor – SPIR – Mediaresearch & Gemius, Červenec 2010

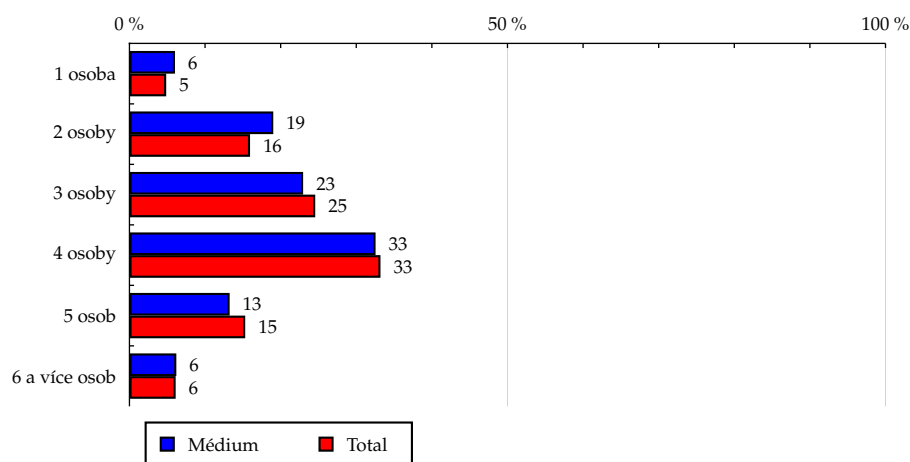
Graf 4: Rodinný stav dle RU(%)


Zdroj: NetMonitor – SPIR – Mediaresearch & Gemius, Červenec 2010

Tabulka 5: Počet osob v domácnosti

	MÉDIUM							TOTAL			
	RU (%)	RU (počet)	Reach (%)	PV (%)	PV (počet)	TRP (%)	Afinita (%)	RU (%)	RU (počet)	PV (%)	PV (počet)
1 osoba	6.02	10 518	4.17	6.04	93 842	37.20	123.87	4.86	246 492	6.27	368 382 282
2 osoby	19.02	33 250	4.01	26.37	409 754	49.44	119.21	15.95	809 675	17.17	1 008 338 789
3 osoby	22.97	40 152	3.15	22.21	345 214	27.05	93.47	24.57	1 247 045	25.37	1 490 183 889
4 osoby	32.55	56 915	3.30	23.78	369 615	21.43	98.04	33.20	1 685 165	31.31	1 839 531 716
5 osob	13.25	23 160	2.91	13.85	215 291	27.08	86.55	15.31	776 798	14.16	831 722 898
6 a více osob	6.20	10 834	3.42	7.75	120 433	37.96	101.47	6.11	309 952	5.72	336 167 551

Zdroj: NetMonitor – SPIR – Mediaresearch & Gemius, Červenec 2010

Graf 5: Počet osob v domácnosti dle RU(%)


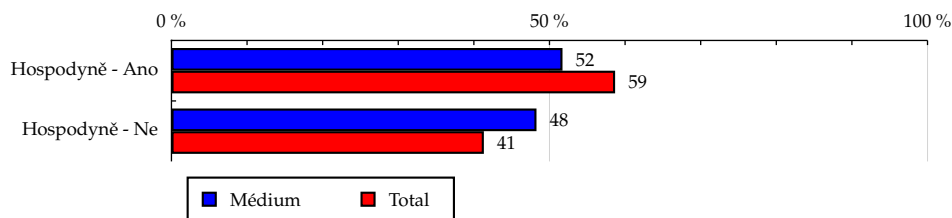
Zdroj: NetMonitor – SPIR – Mediaresearch & Gemius, Červenec 2010

Tabulka 6: Hospodyně

	MÉDIUM							TOTAL			
	RU (%)	RU (počet)	Reach (%)	PV (%)	PV (počet)	TRP (%)	Afinita (%)	RU (%)	RU (počet)	PV (%)	PV (počet)
Hospodyně - Ano	51.72	90 416	2.97	45.85	712 556	23.38	88.14	58.68	2 977 857	62.12	3 649 303 278
Hospodyně - Ne	48.28	84 416	3.93	54.15	841 593	39.21	116.84	41.32	2 097 272	37.88	2 225 023 846

Zdroj: NetMonitor – SPIR – Mediaresearch & Gemius, Červenec 2010

Graf 6: Hospodyně dle RU(%)



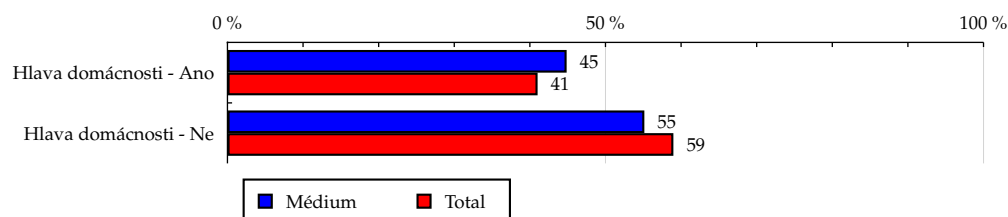
Zdroj: NetMonitor – SPIR – Mediaresearch & Gemius, Červenec 2010

Tabulka 7: Hlava domácnosti

	MÉDIUM							TOTAL			
	RU (%)	RU (počet)	Reach (%)	PV (%)	PV (počet)	TRP (%)	Afnita (%)	RU (%)	RU (počet)	PV (%)	PV (počet)
Hlava domácnosti - Ano	44.86	78 432	3.68	42.52	660 752	31.01	109.37	41.02	2 081 697	42.46	2 493 945 886
Hlava domácnosti - Ne	55.14	96 400	3.15	57.48	893 397	29.16	93.48	58.98	2 993 432	57.54	3 380 381 239

Zdroj: NetMonitor – SPIR – Mediaresearch & Gemius, Červenec 2010

Graf 7: Hlava domácnosti dle RU(%)

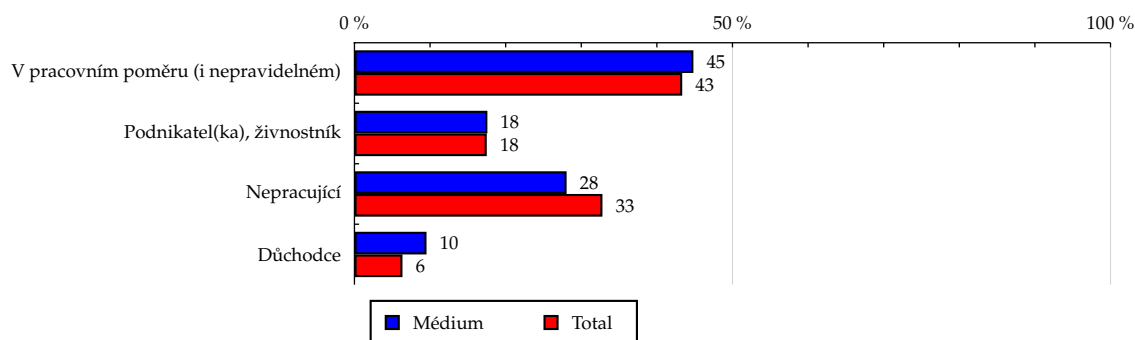


Zdroj: NetMonitor – SPIR – Mediaresearch & Gemius, Červenec 2010

Tabulka 8: Ekonomická aktivita

	MÉDIUM							TOTAL			
	RU (%)	RU (počet)	Reach (%)	PV (%)	PV (počet)	TRP (%)	Afnita (%)	RU (%)	RU (počet)	PV (%)	PV (počet)
V pracovním poměru (i nepravidelném)	44.83	78 381	3.48	43.44	675 163	29.98	103.42	43.35	2 200 096	44.77	2 630 025 434
Podnikatel(ka), živnostník	17.58	30 741	3.38	17.01	264 403	29.08	100.47	17.50	888 173	16.74	983 152 756
Nepracující	28.06	49 054	2.88	27.58	428 574	25.16	85.55	32.80	1 664 476	31.43	1 846 144 564
Důchodce	9.53	16 655	5.05	11.97	186 010	56.37	149.97	6.35	322 384	7.06	415 004 370

Zdroj: NetMonitor – SPIR – Mediaresearch & Gemius, Červenec 2010

Graf 8: Ekonomická aktivita dle RU(%)


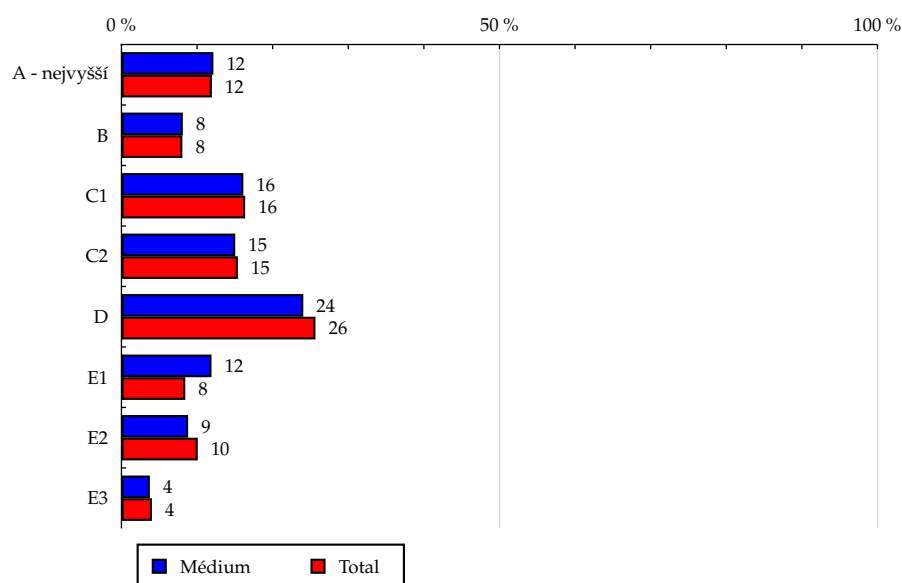
Zdroj: NetMonitor – SPIR – Mediaresearch & Gemius, Červenec 2010

Tabulka 9: ABCDE národní socioekonomická klasifikace

	MÉDIUM							TOTAL			
	RU (%)	RU (počet)	Reach (%)	PV (%)	PV (počet)	TRP (%)	Afnita (%)	RU (%)	RU (počet)	PV (%)	PV (počet)
A - nejvyšší	12.16	21 265	3.42	13.68	212 628	34.23	101.72	11.96	606 866	10.32	606 163 504
B	8.12	14 204	3.39	7.94	123 423	29.46	100.74	8.06	409 285	8.31	488 233 464
C1	16.12	28 181	3.32	12.75	198 133	23.32	98.53	16.36	830 232	16.36	960 869 470
C2	15.05	26 311	3.29	17.11	265 955	33.24	97.71	15.40	781 708	16.94	995 179 415
D	24.05	42 047	3.15	19.82	307 975	23.10	93.72	25.66	1 302 368	25.38	1 490 650 327
E1	11.91	20 826	4.75	17.19	267 163	60.96	141.19	8.44	428 191	9.17	538 868 599
E2	8.82	15 419	2.94	9.23	143 521	27.38	87.39	10.09	512 172	9.48	557 124 385
E3	3.76	6 575	3.14	2.27	35 351	16.90	93.43	4.03	204 303	4.04	237 237 960

Zdroj: NetMonitor – SPIR – Mediaresearch & Gemius, Červenec 2010

Graf 9: ABCDE národní socioekonomická klasifikace dle RU(%)



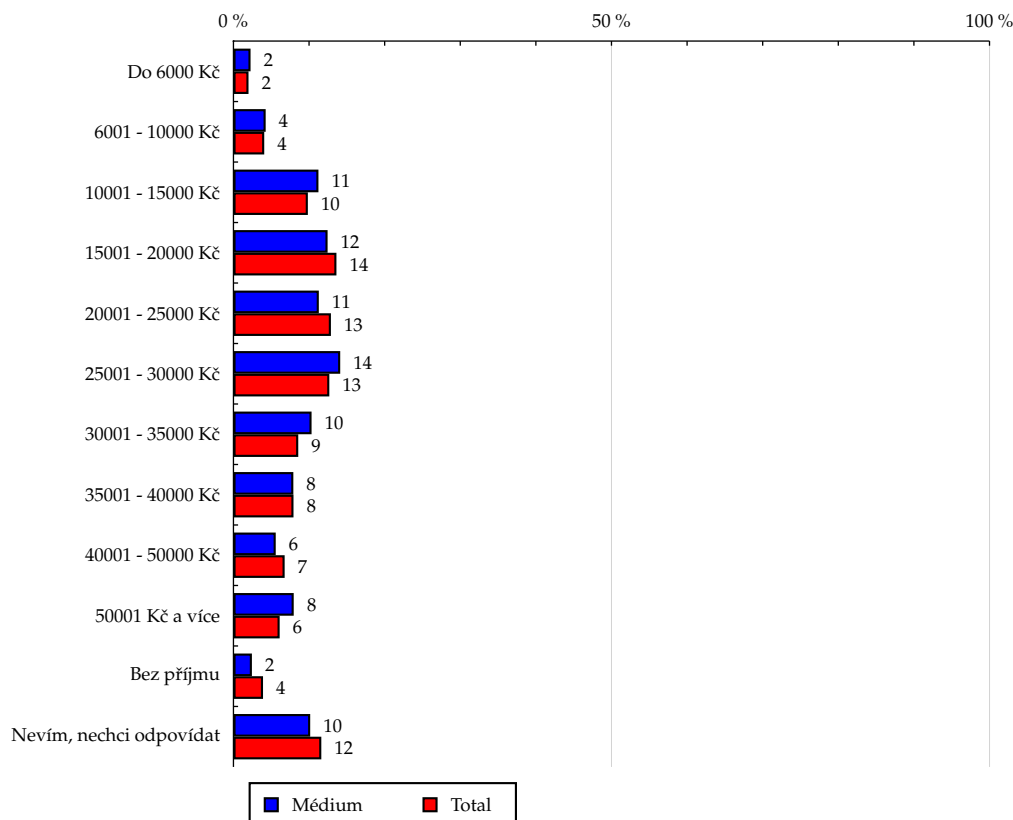
Zdroj: NetMonitor – SPIR – Mediaresearch & Gemius, Červenec 2010

Tabulka 10: Čistý příjem domácnosti

	MÉDIUM							TOTAL			
	RU (%)	RU (počet)	Reach (%)	PV (%)	PV (počet)	TRP (%)	Afinita (%)	RU (%)	RU (počet)	PV (%)	PV (počet)
Do 6000 Kč	2.26	3 953	3.82	1.27	19 805	19.15	113.54	1.99	101 066	1.55	91 332 279
6001 - 10000 Kč	4.26	7 448	3.52	2.94	45 635	21.57	104.60	4.07	206 716	4.65	273 137 246
10001 - 15000 Kč	11.24	19 643	3.84	18.39	285 849	55.95	114.23	9.84	499 175	11.40	669 727 450
15001 - 20000 Kč	12.45	21 762	3.08	10.93	169 863	24.01	91.41	13.62	691 081	15.29	898 300 247
20001 - 25000 Kč	11.29	19 730	2.95	13.72	213 179	31.85	87.58	12.89	653 961	13.49	792 431 446
25001 - 30000 Kč	14.12	24 682	3.75	11.82	183 746	27.90	111.36	12.68	643 425	13.02	764 592 399
30001 - 35000 Kč	10.33	18 058	4.06	7.05	109 516	24.61	120.58	8.57	434 753	8.39	493 058 879
35001 - 40000 Kč	7.92	13 838	3.35	9.57	148 697	36.05	99.67	7.94	403 020	6.97	409 720 933
40001 - 50000 Kč	5.59	9 776	2.78	5.01	77 872	22.14	82.59	6.77	343 617	6.14	360 630 515
50001 Kč a více	7.97	13 942	4.39	8.26	128 311	40.44	130.58	6.11	309 955	5.98	351 386 765
Bez příjmu	2.44	4 259	2.10	2.71	42 168	20.75	62.28	3.91	198 545	3.39	198 997 278
Nevím, nechci odpovídat	10.15	17 737	2.94	8.33	129 508	21.45	87.30	11.62	589 809	9.72	571 011 687

Zdroj: NetMonitor – SPIR – Mediaresearch & Gemius, Červenec 2010

Graf 10: Čistý příjem domácnosti dle RU(%)

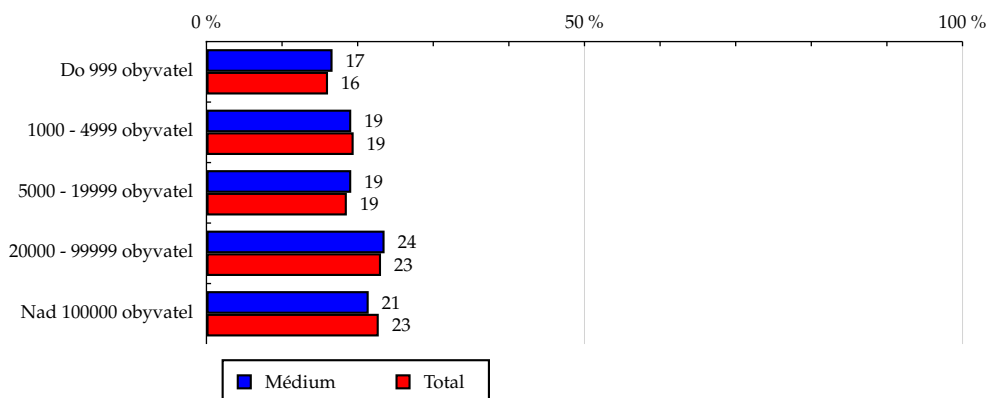


Zdroj: NetMonitor – SPIR – Mediaresearch & Gemius, Červenec 2010

Tabulka 11: Velikost místa bydliště

	MÉDIUM							TOTAL			
	RU (%)	RU (počet)	Reach (%)	PV (%)	PV (počet)	TRP (%)	Afinita (%)	RU (%)	RU (počet)	PV (%)	PV (počet)
Do 999 obyvatel	16.68	29 163	3.49	15.01	233 220	27.91	103.71	16.08	816 333	15.28	897 722 378
1000 - 4999 obyvatel	19.15	33 483	3.31	17.37	270 012	26.70	98.37	19.47	988 076	19.23	1 129 480 678
5000 - 19999 obyvatel	19.15	33 473	3.47	22.96	356 775	36.99	103.12	18.57	942 298	19.44	1 142 025 211
20000 - 99999 obyvatel	23.56	41 186	3.43	25.12	390 413	32.55	102.03	23.09	1 171 746	24.23	1 423 538 050
Nad 100000 obyvatel	21.46	37 525	3.17	19.54	303 729	25.65	94.18	22.79	1 156 674	21.82	1 281 560 808

Zdroj: NetMonitor – SPIR – Mediaresearch & Gemius, Červenec 2010

Graf 11: Velikost místa bydliště dle RU(%)


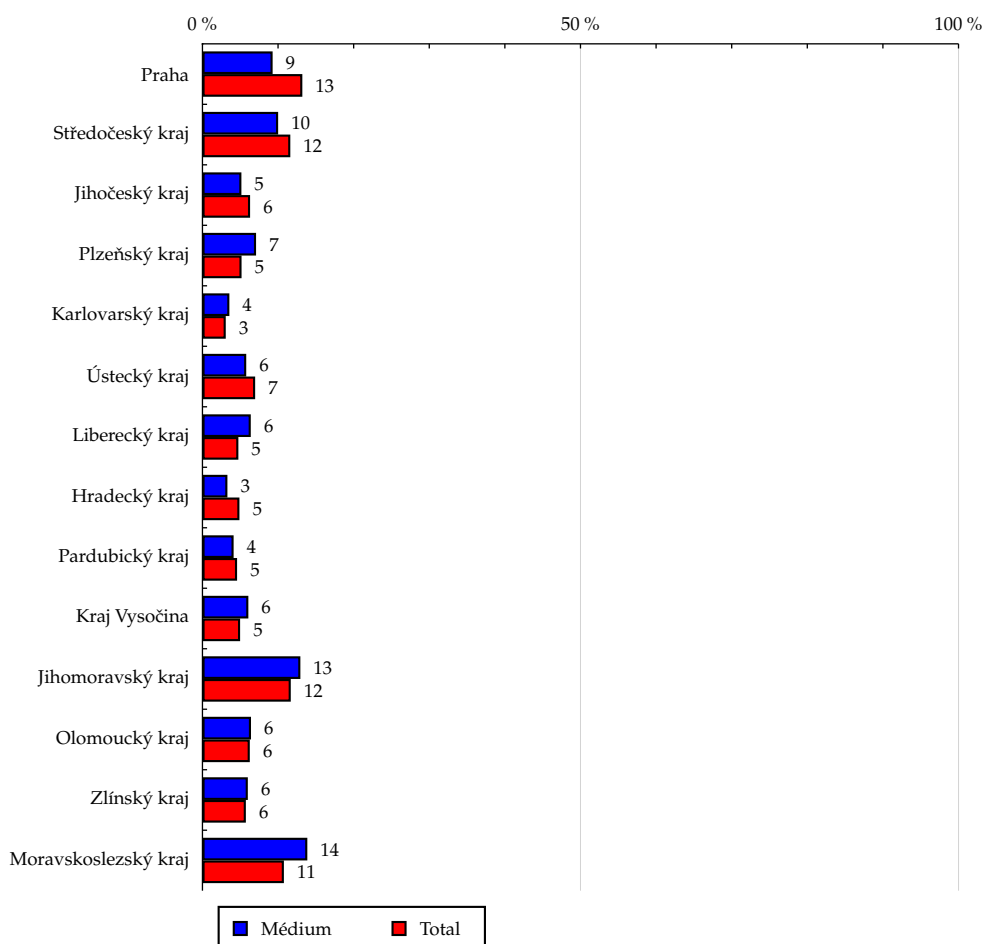
Zdroj: NetMonitor – SPIR – Mediaresearch & Gemius, Červenec 2010

Tabulka 12: Kraj

	MÉDIUM							TOTAL			
	RU (%)	RU (počet)	Reach (%)	PV (%)	PV (počet)	TRP (%)	Afinita (%)	RU (%)	RU (počet)	PV (%)	PV (počet)
Praha	9.28	16 220	2.36	10.13	157 403	22.94	70.25	13.21	670 273	11.73	689 236 550
Středočeský kraj	10.01	17 502	2.90	10.08	156 620	25.95	86.16	11.62	589 730	10.98	645 185 067
Jihočeský kraj	5.15	9 005	2.75	6.58	102 281	31.25	81.76	6.30	319 733	5.98	351 538 829
Plzeňský kraj	7.09	12 391	4.61	3.18	49 449	18.40	136.99	5.17	262 586	6.24	366 804 948
Karlovarský kraj	3.56	6 225	3.89	2.00	31 103	19.45	115.68	3.08	156 211	3.34	195 998 550
Ústecký kraj	5.79	10 125	2.79	6.17	95 845	26.46	83.04	6.97	353 940	7.24	425 060 875
Liberecký kraj	6.39	11 178	4.53	7.50	116 624	47.28	134.63	4.75	241 016	4.37	256 579 922
Hradecký kraj	3.30	5 770	2.27	2.31	35 901	14.14	67.52	4.89	248 071	4.64	272 570 591
Pardubický kraj	4.12	7 202	3.03	2.38	36 965	15.54	89.95	4.58	232 439	4.43	260 419 017
Kraj Vysočina	6.07	10 608	4.10	6.61	102 659	39.72	121.94	4.98	252 537	5.01	294 583 054
Jihomoravský kraj	12.95	22 642	3.73	18.00	279 690	46.10	110.88	11.68	592 775	12.08	709 407 848
Olomoucký kraj	6.42	11 225	3.45	7.17	111 449	34.26	102.53	6.26	317 805	6.27	368 040 715
Zlínský kraj	6.00	10 484	3.52	3.73	58 006	19.46	104.51	5.74	291 210	6.25	367 060 700
Moravskoslezský kraj	13.87	24 249	4.33	14.17	220 156	39.34	128.74	10.77	546 794	11.44	671 840 458

Zdroj: NetMonitor – SPIR – Mediaresearch & Gemius, Červenec 2010

Graf 12: Kraj dle RU(%)



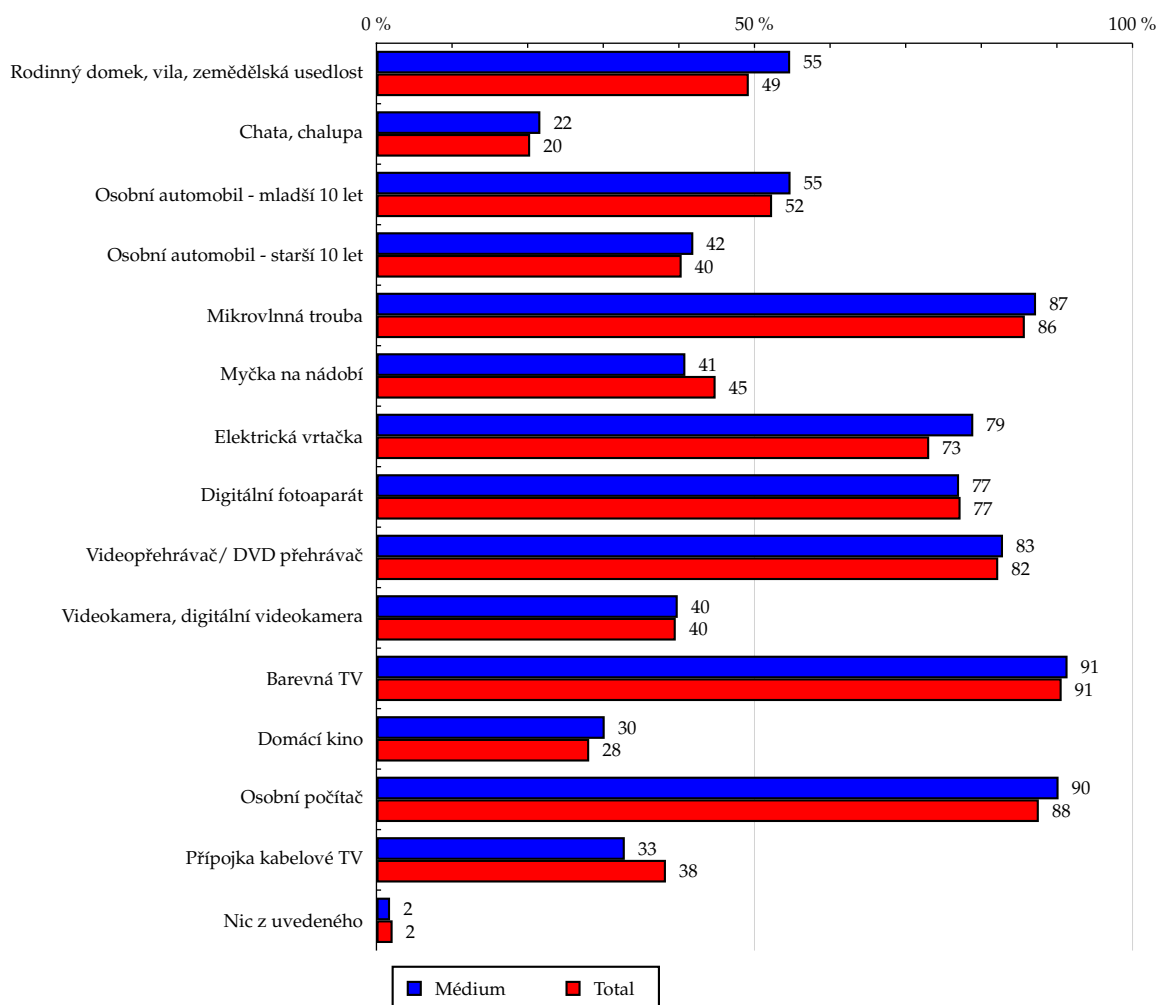
Zdroj: NetMonitor – SPIR – Mediaresearch & Gemius, Červenec 2010

Tabulka 13: Vybavenost

	MÉDIUM							TOTAL			
	RU (%)	RU (počet)	Reach (%)	PV (%)	PV (počet)	TRP (%)	Afinita (%)	RU (%)	RU (počet)	PV (%)	PV (počet)
Rodinný domek, vila, zemědělská usedlost	54.72	95 671	3.74	60.33	937 683	36.65	111.11	49.25	2 499 418	46.07	2 706 281 229
Chata, chalupa	21.68	37 898	3.59	23.08	358 646	33.95	106.60	20.33	1 032 000	16.96	996 280 729
Osobní automobil - mladší 10 let	54.77	95 755	3.52	55.89	868 657	31.96	104.67	52.33	2 655 606	47.89	2 813 225 199
Osobní automobil - starší 10 let	41.91	73 274	3.49	41.75	648 859	30.94	103.83	40.37	2 048 621	41.71	2 450 447 571
Mikrovlnná trouba	87.24	152 525	3.42	91.30	1 418 929	31.85	101.72	85.76	4 352 594	84.95	4 990 314 020
Myčka na nádobí	40.86	71 441	3.07	36.47	566 820	24.32	91.09	44.86	2 276 609	39.69	2 331 765 604
Elektrická vrtačka	78.94	138 012	3.63	83.68	1 300 557	34.24	107.97	73.11	3 710 627	71.03	4 172 652 260
Digitální fotoaparát	77.06	134 717	3.36	77.99	1 212 014	30.20	99.73	77.26	3 921 277	75.88	4 457 399 845
Videopřehrávač/ DVD přehrávač	82.87	144 875	3.39	86.93	1 350 989	31.62	100.76	82.24	4 173 796	81.78	4 803 750 323
Videokamera, digitální videokamera	39.85	69 667	3.39	39.77	618 112	30.05	100.65	39.59	2 009 308	37.08	2 178 460 795
Barevná TV	91.41	159 814	3.39	93.62	1 455 014	30.91	100.86	90.63	4 599 432	91.17	5 355 667 952
Domácí kino	30.19	52 788	3.61	27.93	434 082	29.70	107.30	28.14	1 428 061	28.57	1 678 481 326
Osobní počítač	90.22	157 729	3.47	90.54	1 407 187	30.92	102.97	87.61	4 446 518	88.03	5 171 262 757
Přípojka kabelové TV	32.85	57 438	2.89	31.34	487 053	24.49	85.81	38.29	1 943 145	39.23	2 304 755 824
Nic z uvedeného	1.80	3 153	2.84	1.05	16 264	14.65	84.37	2.14	108 482	1.88	110 586 742

Zdroj: NetMonitor – SPIR – Mediaresearch & Gemius, Červenec 2010

Graf 13: Vybavenost dle RU(%)

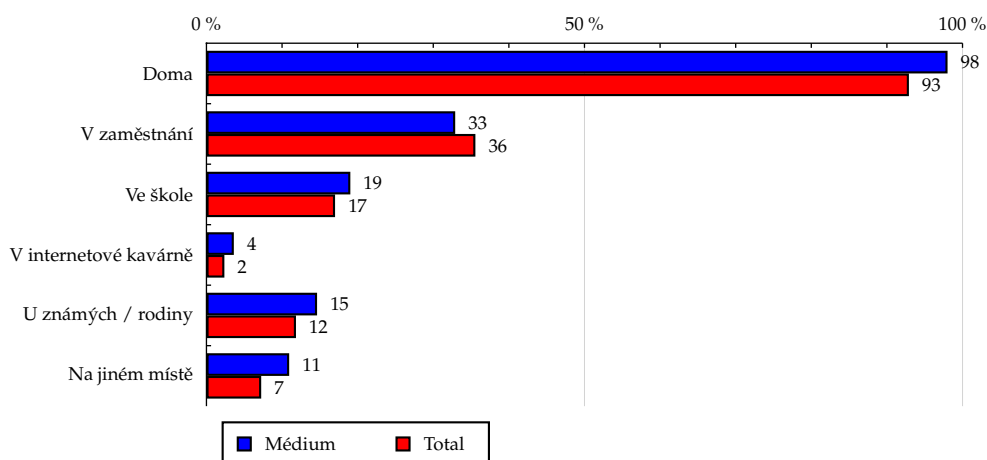


Zdroj: NetMonitor – SPIR – Mediaresearch & Gemius, Červenec 2010

Tabulka 14: Všechna místa používání internetu

	MÉDIUM							TOTAL			
	RU (%)	RU (počet)	Reach (%)	PV (%)	PV (počet)	TRP (%)	Afinita (%)	RU (%)	RU (počet)	PV (%)	PV (počet)
Doma	98.02	171 372	3.55	98.63	1 532 895	31.76	105.50	92.91	4 715 433	94.25	5 536 557 162
V zaměstnání	32.90	57 522	3.11	29.46	457 906	24.78	92.49	35.57	1 805 329	31.43	1 846 244 737
Ve škole	19.03	33 278	3.77	19.41	301 733	34.15	111.91	17.01	863 256	15.45	907 693 325
V internetové kavárně	3.62	6 327	5.14	3.75	58 211	47.30	152.74	2.37	120 246	2.26	132 689 043
U známých / rodiny	14.63	25 572	4.16	17.20	267 347	43.47	123.54	11.84	600 876	11.01	646 816 929
Na jiném místě	10.94	19 134	5.09	9.16	142 398	37.88	151.24	7.24	367 257	6.20	364 487 361

Zdroj: NetMonitor – SPIR – Mediaresearch & Gemius, Červenec 2010

Graf 14: Všechna místa používání internetu dle RU(%)


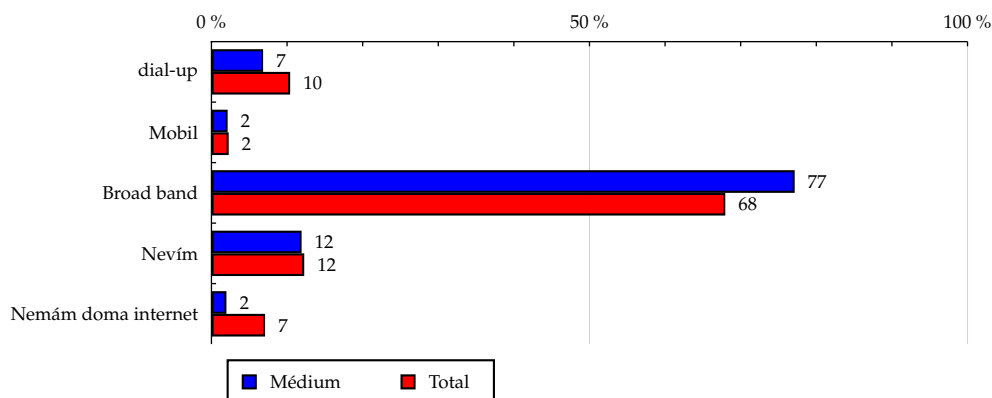
Zdroj: NetMonitor – SPIR – Mediaresearch & Gemius, Červenec 2010

Tabulka 15: Způsob připojení doma

	MÉDIUM							TOTAL			
	RU (%)	RU (počet)	Reach (%)	PV (%)	PV (počet)	TRP (%)	Afinita (%)	RU (%)	RU (počet)	PV (%)	PV (počet)
dial-up	6.83	11 933	2.21	4.15	64 535	11.94	65.58	10.41	528 277	10.65	625 697 092
Mobil	2.14	3 741	3.16	1.80	27 947	23.60	93.87	2.28	115 709	1.90	111 730 909
Broad band	77.14	134 862	3.82	79.67	1 238 200	35.08	113.51	67.96	3 448 943	71.00	4 170 496 423
Nevím	11.92	20 833	3.27	13.01	202 213	31.74	97.15	12.27	622 502	10.70	628 632 737
Nemám doma internet	1.98	3 459	0.94	1.37	21 254	5.77	27.92	7.09	359 696	5.75	337 769 963

Zdroj: NetMonitor – SPIR – Mediaresearch & Gemius, Červenec 2010

Graf 15: Způsob připojení doma dle RU(%)

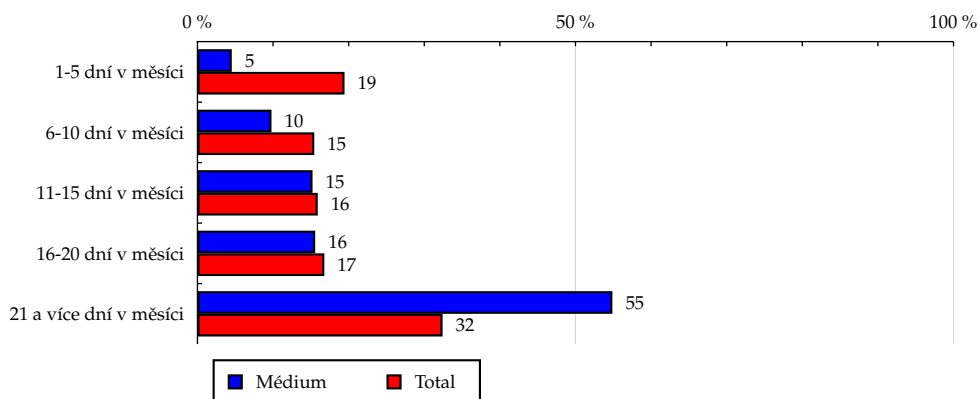


Zdroj: NetMonitor – SPIR – Mediaresearch & Gemius, Červenec 2010

Tabulka 16: Měřená četnost užívání internetu (NetMonitor)

	MÉDIUM							TOTAL			
	RU (%)	RU (počet)	Reach (%)	PV (%)	PV (počet)	TRP (%)	Afinita (%)	RU (%)	RU (počet)	PV (%)	PV (počet)
1-5 dní v měsíci	4.54	7 929	0.78	2.41	37 426	3.71	23.32	19.45	986 871	1.30	76 155 197
6-10 dní v měsíci	9.79	17 110	2.13	6.39	99 303	12.37	63.34	15.45	784 208	4.08	239 538 344
11-15 dní v měsíci	15.22	26 613	3.22	16.03	249 129	30.15	95.69	15.91	807 356	9.02	529 835 157
16-20 dní v měsíci	15.57	27 228	3.12	16.99	263 990	30.29	92.82	16.78	851 496	16.54	971 377 097
21 a více dní v měsíci	54.88	95 950	5.70	58.19	904 301	53.70	169.30	32.42	1 645 196	69.07	4 057 421 329

Zdroj: NetMonitor – SPIR – Mediaresearch & Gemius, Červenec 2010

Graf 16: Měřená četnost užívání internetu (NetMonitor) dle RU(%)


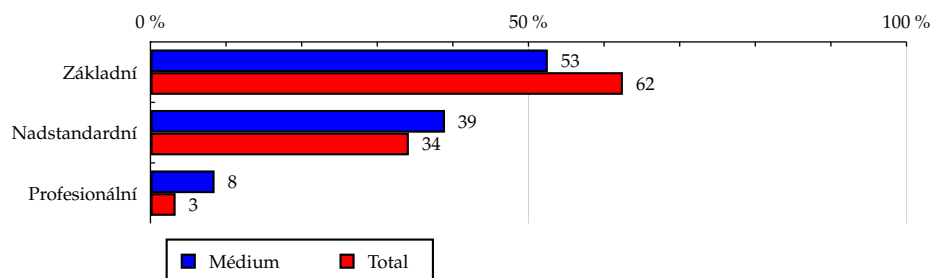
Zdroj: NetMonitor – SPIR – Mediaresearch & Gemius, Červenec 2010

Tabulka 17: IT znalosti

	MÉDIUM							TOTAL			
	RU (%)	RU (počet)	Reach (%)	PV (%)	PV (počet)	TRP (%)	Afnita (%)	RU (%)	RU (počet)	PV (%)	PV (počet)
Základní	52.56	91 888	2.83	51.20	795 676	24.51	84.11	62.49	3 171 475	63.22	3 713 964 190
Nadstandardní	38.96	68 115	3.84	36.37	565 302	31.84	113.99	34.18	1 734 662	33.64	1 976 243 393
Profesionální	8.48	14 829	8.57	12.43	193 171	111.68	254.73	3.33	168 992	3.13	184 119 541

Zdroj: NetMonitor – SPIR – Mediaresearch & Gemius, Červenec 2010

Graf 17: IT znalosti dle RU(%)

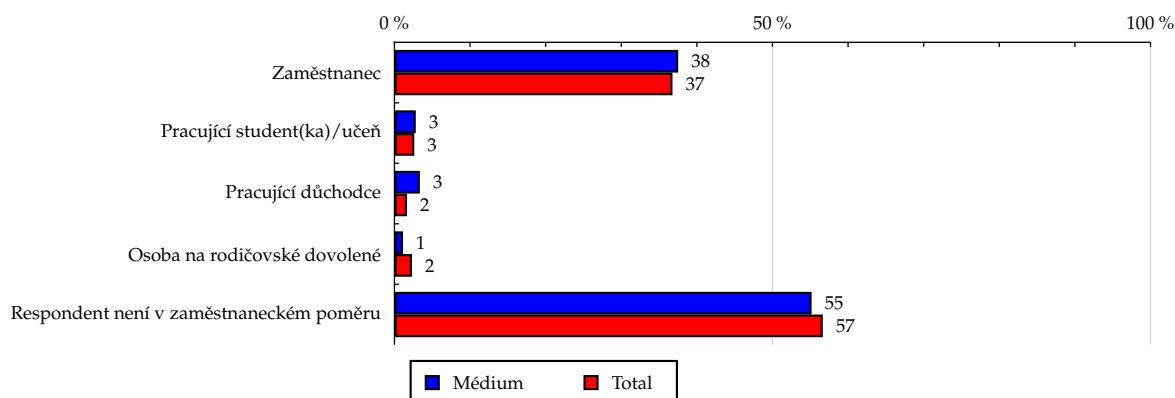


Zdroj: NetMonitor – SPIR – Mediaresearch & Gemius, Červenec 2010

Tabulka 18: Ekonomicky aktivní jako

	MÉDIUM							TOTAL			
	RU (%)	RU (počet)	Reach (%)	PV (%)	PV (počet)	TRP (%)	Afinita (%)	RU (%)	RU (počet)	PV (%)	PV (počet)
Zaměstnanec	37.53	65 614	3.44	38.35	595 997	31.20	102.06	36.77	1 866 237	36.93	2 169 490 211
Pracující student(ka)/učeň	2.82	4 921	3.61	1.95	30 313	22.23	107.25	2.62	133 208	3.36	197 373 097
Pracující důchodce	3.36	5 873	6.86	2.65	41 228	48.16	203.84	1.65	83 635	1.84	107 957 865
Osoba na rodičovské dovolené	1.13	1 971	1.65	0.49	7 624	6.37	48.92	2.31	117 014	2.64	155 204 260
Respondent není v zaměstnaneckém poměru	55.17	96 451	3.28	56.56	878 986	29.87	97.38	56.65	2 875 033	55.23	3 244 301 691

Zdroj: NetMonitor – SPIR – Mediaresearch & Gemius, Červenec 2010

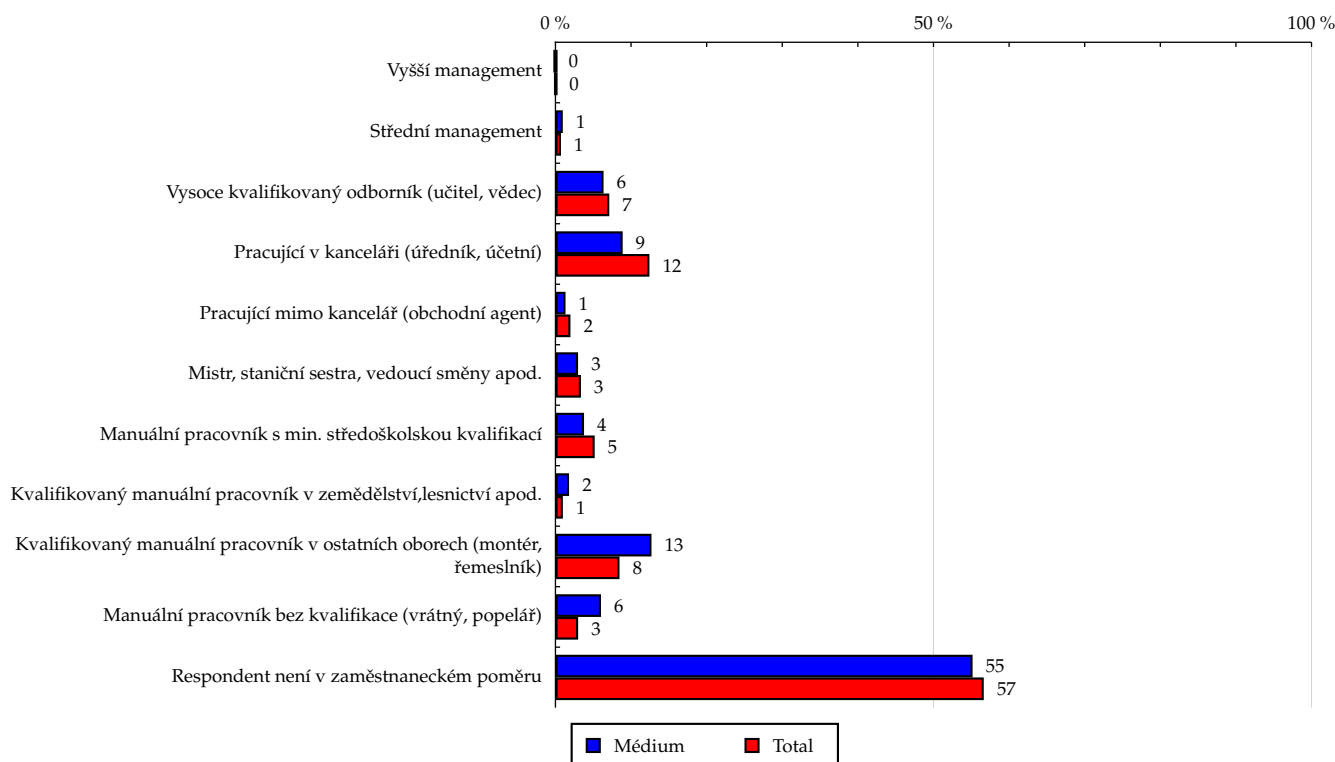
Graf 18: Ekonomicky aktivní jako dle RU(%)


Zdroj: NetMonitor – SPIR – Mediaresearch & Gemius, Červenec 2010

Tabulka 19: Charakteristika zaměstnání

	MÉDIUM							TOTAL			
	RU (%)	RU (počet)	Reach (%)	PV (%)	PV (počet)	TRP (%)	Afnita (%)	RU (%)	RU (počet)	PV (%)	PV (počet)
Vyšší management	0.00	0	0.00	0.00	0	0.00	0.00	0.08	4 245	0.05	2 962 225
Střední management	0.97	1 689	4.44	0.46	7 133	18.75	132.00	0.73	37 161	0.62	36 654 603
Vysoce kvalifikovaný odborník (učitel, vědec)	6.36	11 117	3.01	4.20	65 259	17.64	89.29	7.12	361 435	5.60	329 099 909
Pracující v kanceláři (úředník, účetní)	8.89	15 540	2.41	7.85	121 953	18.89	71.52	12.43	630 783	12.42	729 425 131
Pracující mimo kancelář (obchodní agent)	1.33	2 324	2.26	1.39	21 657	21.01	67.02	1.98	100 697	1.89	111 182 148
Mistr, staniční sestra, vedoucí směny apod.	2.99	5 219	2.98	2.41	37 532	21.46	88.67	3.37	170 888	3.59	211 126 211
Manuální pracovník s min. středoškolskou kvalifikací	3.78	6 615	2.46	3.19	49 620	18.41	72.95	5.19	263 262	5.47	321 040 187
Kvalifikovaný manuální pracovník v zemědělství, lesnictví apod.	1.80	3 138	6.19	0.97	15 096	29.76	183.85	0.98	49 555	0.96	56 414 713
Kvalifikovaný manuální pracovník v ostatních oborech (montér, řemeslník)	12.70	22 204	5.05	16.55	257 137	58.45	149.96	8.47	429 817	10.28	603 677 917
Manuální pracovník bez kvalifikace (vrátný, popelář)	6.02	10 529	6.76	6.42	99 775	64.03	200.76	3.00	152 247	3.89	228 442 389
Respondent není v zaměstnaneckém poměru	55.17	96 451	3.28	56.56	878 986	29.87	97.38	56.65	2 875 033	55.23	3 244 301 691

Zdroj: NetMonitor – SPIR – Mediaresearch & Gemius, Červenec 2010

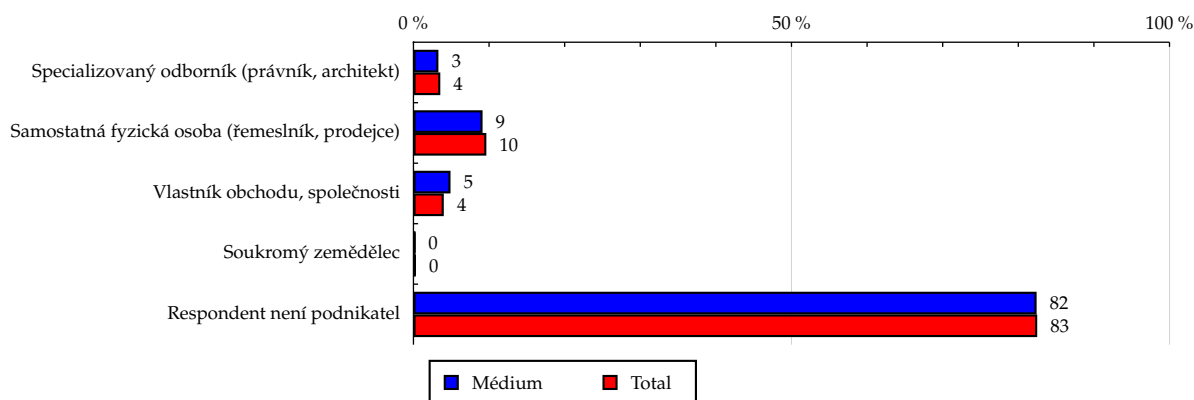
Graf 19: Charakteristika zaměstnání dle RU(%)


Zdroj: NetMonitor – SPIR – Mediaresearch & Gemius, Červenec 2010

Tabulka 20: Podnikatelská činnost

	MÉDIUM							TOTAL			
	RU (%)	RU (počet)	Reach (%)	PV (%)	PV (počet)	TRP (%)	Afnita (%)	RU (%)	RU (počet)	PV (%)	PV (počet)
Specializovaný odborník (právník, architekt)	3.30	5 766	3.13	4.36	67 777	36.76	92.91	3.55	180 151	2.93	172 263 466
Samostatná fyzická osoba (řemeslník, prodejce)	9.14	15 975	3.19	8.80	136 695	27.29	94.76	9.64	489 402	9.70	569 701 390
Vlastník obchodu, společnosti	4.90	8 573	4.11	3.68	57 236	27.46	122.22	4.01	203 618	3.77	221 395 248
Soukromý zemědělec	0.24	426	2.78	0.17	2 695	17.55	82.47	0.30	15 000	0.34	19 792 652
Respondent není podnikatel	82.42	144 091	3.36	82.99	1 289 746	30.10	99.90	82.50	4 186 956	83.26	4 891 174 368

Zdroj: NetMonitor – SPIR – Mediaresearch & Gemius, Červenec 2010

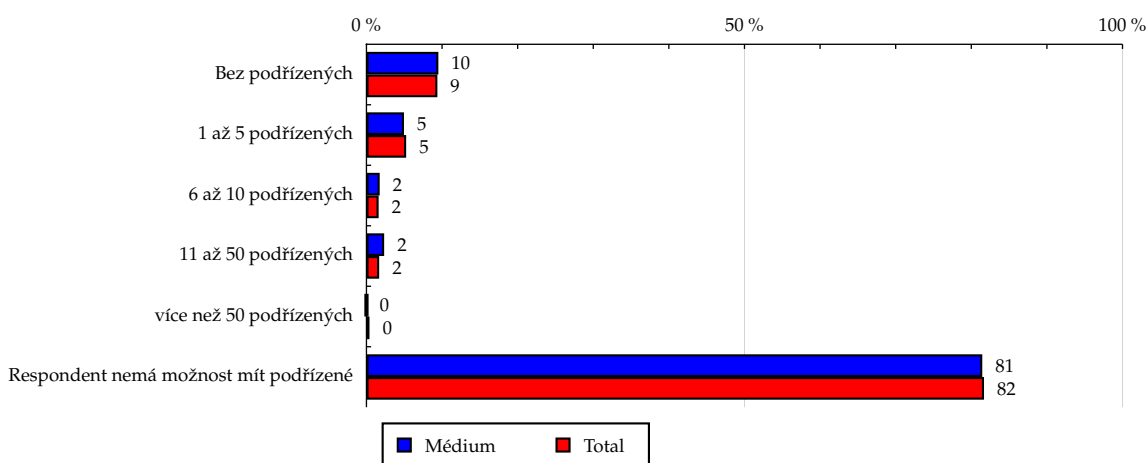
Graf 20: Podnikatelská činnost dle RU(%)


Zdroj: NetMonitor – SPIR – Mediaresearch & Gemius, Červenec 2010

Tabulka 21: Počet podřízených

	MÉDIUM							TOTAL			
	RU (%)	RU (počet)	Reach (%)	PV (%)	PV (počet)	TRP (%)	Afinita (%)	RU (%)	RU (počet)	PV (%)	PV (počet)
Bez podřízených	9.51	16 619	3.41	9.34	145 166	29.79	101.35	9.38	476 040	9.36	549 663 245
1 až 5 podřízených	4.96	8 672	3.18	3.49	54 275	19.89	94.45	5.25	266 552	4.74	278 675 136
6 až 10 podřízených	1.75	3 055	3.66	2.58	40 069	47.98	108.71	1.61	81 597	1.64	96 315 713
11 až 50 podřízených	2.34	4 083	4.67	2.06	32 027	36.67	138.90	1.68	85 331	1.39	81 624 369
více než 50 podřízených	0.00	0	0.00	0.00	0	0.00	0.00	0.40	20 058	0.28	16 491 121
Respondent nemá možnost mít podřízené	81.45	142 401	3.36	82.53	1 282 613	30.23	99.71	81.68	4 145 549	82.59	4 851 557 540

Zdroj: NetMonitor – SPIR – Mediaresearch & Gemius, Červenec 2010

Graf 21: Počet podřízených dle RU(%)


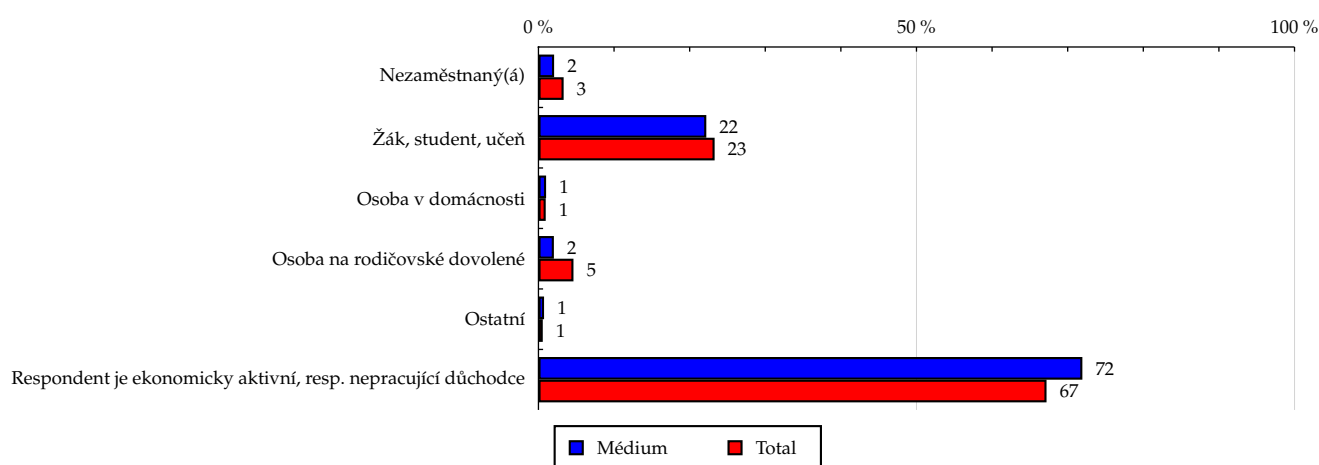
Zdroj: NetMonitor – SPIR – Mediaresearch & Gemius, Červenec 2010

Tabulka 22: Ekonomicky neaktivní jako

	MÉDIUM							TOTAL			
	RU (%)	RU (počet)	Reach (%)	PV (%)	PV (počet)	TRP (%)	Afinita (%)	RU (%)	RU (počet)	PV (%)	PV (počet)
Nezaměstnaný(á)	2.07	3 620	2.09	1.83	28 483	16.45	62.12	3.33	169 193	3.88	227 806 555
Žák, student, učeň	22.20	38 810	3.21	22.83	354 841	29.32	95.29	23.30	1 182 348	19.75	1 160 127 650
Osoba v domácnosti	1.01	1 765	3.55	0.50	7 716	15.49	105.36	0.96	48 650	1.14	66 988 348
Osoba na rodičovské dovolené	2.04	3 564	1.48	1.95	30 310	12.60	44.01	4.63	235 111	5.96	350 141 777
Ostatní	0.74	1 293	4.33	0.46	7 224	24.19	128.73	0.57	29 172	0.70	41 080 234
Respondent je ekonomicky aktivní, resp. nepracující důchodce	71.94	125 777	3.60	72.42	1 125 575	32.24	107.05	67.20	3 410 653	68.57	4 028 182 560

Zdroj: NetMonitor – SPIR – Mediaresearch & Gemius, Červenec 2010

Graf 22: Ekonomicky neaktivní jako dle RU(%)

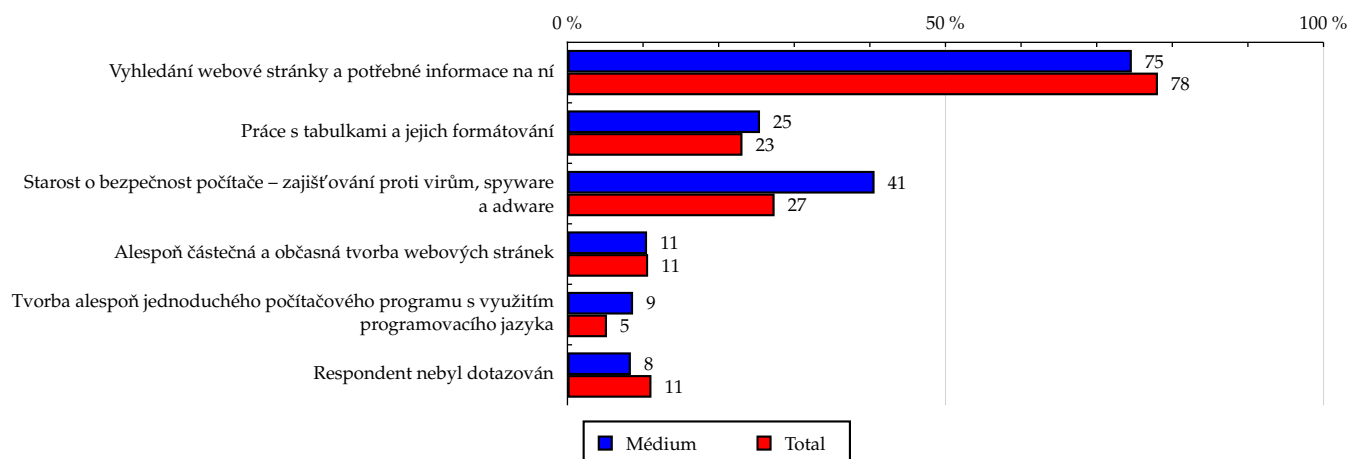


Zdroj: NetMonitor – SPIR – Mediaresearch & Gemius, Červenec 2010

Tabulka 23: Činnost respondenta na počítači

	MÉDIUM							TOTAL			
	RU (%)	RU (počet)	Reach (%)	PV (%)	PV (počet)	TRP (%)	Afinita (%)	RU (%)	RU (počet)	PV (%)	PV (počet)
Vyhledání webové stránky a potřebné informace na ní	74.65	130 505	3.22	76.23	1 184 666	29.20	95.58	78.10	3 963 455	75.87	4 456 879 440
Práce s tabulkami a jejich formátování	25.47	44 527	3.70	25.37	394 306	32.79	110.01	23.15	1 174 900	20.83	1 223 437 833
Starost o bezpečnost počítače – zajišťování proti virům, spyware a adware	40.62	71 018	4.99	45.75	711 046	49.95	148.24	27.40	1 390 731	28.90	1 697 724 743
Alespoň částečná a občasná tvorba webových stránek	10.53	18 412	3.32	11.86	184 339	33.25	98.69	10.67	541 584	9.69	569 064 117
Tvorba alespoň jednoduchého počítačového programu s využitím programovacího jazyka	8.68	15 179	5.59	15.61	242 647	89.40	166.17	5.23	265 179	4.62	271 583 503
Respondent nebyl dotazován	8.39	14 673	2.54	5.61	87 160	15.10	75.52	11.11	564 050	12.50	734 293 520

Zdroj: NetMonitor – SPIR – Mediaresearch & Gemius, Červenec 2010

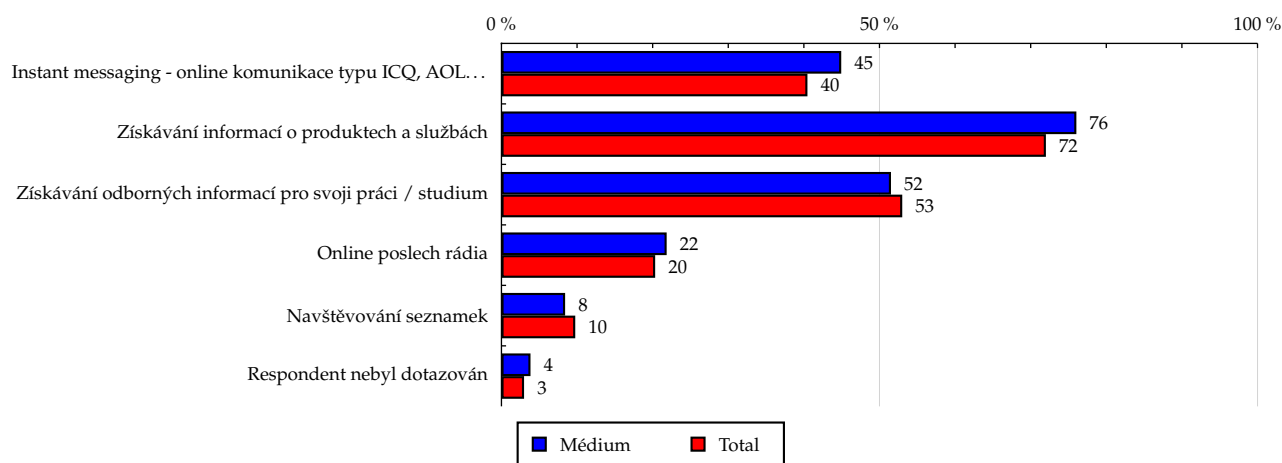
Graf 23: Činnost respondenta na počítači dle RU(%)


Zdroj: NetMonitor – SPIR – Mediaresearch & Gemius, Červenec 2010

Tabulka 24: Pravidelné aktivity na internetu

	MÉDIUM							TOTAL			
	RU (%)	RU (počet)	Reach (%)	PV (%)	PV (počet)	TRP (%)	Afinita (%)	RU (%)	RU (počet)	PV (%)	PV (počet)
Instant messaging - online komunikace typu ICQ, AOL...	44.94	78 565	3.74	43.34	673 620	32.04	111.03	40.47	2 054 053	41.50	2 437 926 401
Získávání informací o produktech a službách	76.04	132 935	3.55	79.95	1 242 556	33.22	105.59	72.01	3 654 475	73.69	4 328 678 696
Získávání odborných informací pro svoji práci / studium	51.52	90 065	3.27	48.62	755 568	27.44	97.18	53.01	2 690 290	50.47	2 964 938 066
Online poslech rádia	21.85	38 199	3.62	26.05	404 853	38.34	107.50	20.33	1 031 538	20.17	1 184 830 957
Navštěvování seznamek	8.42	14 723	2.91	7.45	115 808	22.85	86.31	9.76	495 176	11.54	677 704 553
Respondent nebyl dotazován	3.84	6 711	4.32	3.07	47 658	30.66	128.30	2.99	151 844	3.35	196 902 855

Zdroj: NetMonitor – SPIR – Mediaresearch & Gemius, Červenec 2010

Graf 24: Pravidelné aktivity na internetu dle RU(%)


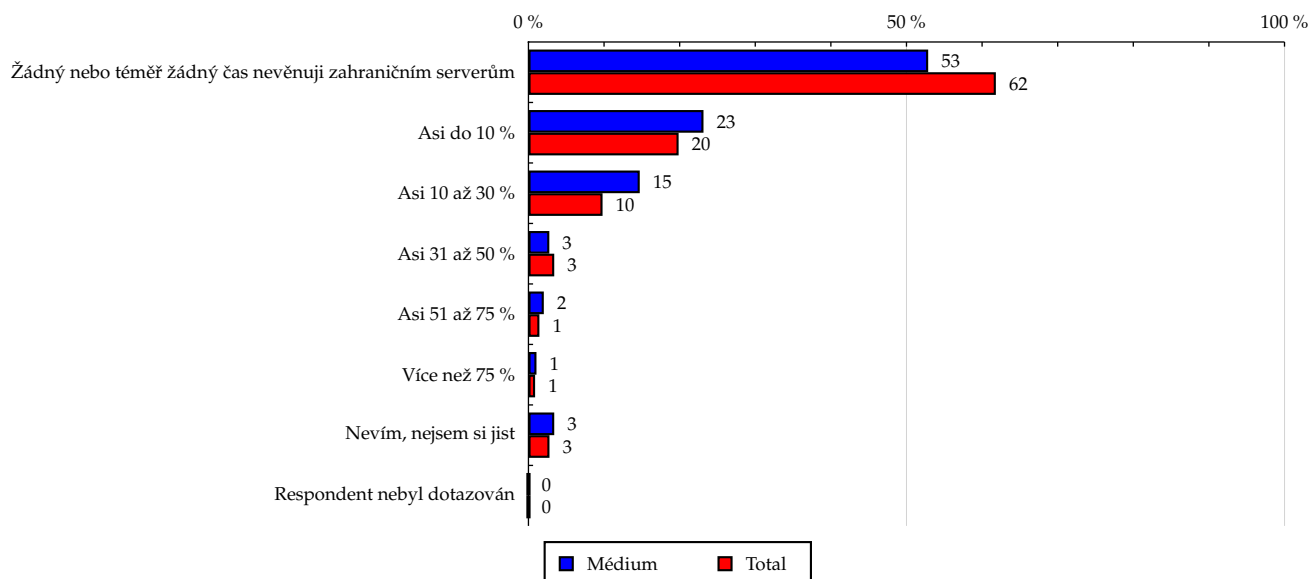
Zdroj: NetMonitor – SPIR – Mediaresearch & Gemius, Červenec 2010

Tabulka 25: Čas trávený na zahraničních serverech v cizích jazycích vyjma slovenštiny

	MÉDIUM							TOTAL			
	RU (%)	RU (počet)	Reach (%)	PV (%)	PV (počet)	TRP (%)	Afinita (%)	RU (%)	RU (počet)	PV (%)	PV (počet)
Žádný nebo téměř žádný čas nevěnuji zahraničním serverům	52.87	92 435	2.88	51.99	808 039	25.16	85.52	61.82	3 137 584	61.55	3 615 406 457
Asi do 10 %	23.15	40 478	3.92	21.60	335 722	32.54	116.57	19.86	1 008 036	20.80	1 221 761 578
Asi 10 až 30 %	14.72	25 728	5.05	18.66	290 055	56.95	150.10	9.80	497 563	10.10	593 289 277
Asi 31 až 50 %	2.76	4 827	2.73	3.03	47 083	26.60	81.03	3.41	172 948	2.89	169 491 245
Asi 51 až 75 %	2.03	3 543	4.72	2.19	34 025	45.29	140.13	1.45	73 397	1.17	68 655 791
Více než 75 %	1.06	1 861	4.08	0.47	7 252	15.90	121.26	0.88	44 567	0.71	41 895 982
Nevím, nejsem si jist	3.41	5 957	4.13	2.06	31 973	22.15	122.63	2.78	141 032	2.79	163 826 795
Respondent nebyl dotazován	0.00	0	-	0.00	0	-	-	0.00	0	0.00	0

Zdroj: NetMonitor – SPIR – Mediaresearch & Gemius, Červenec 2010

Graf 25: Čas trávený na zahraničních serverech v cizích jazycích vyjma slovenštiny dle RU(%)



Zdroj: NetMonitor – SPIR – Mediaresearch & Gemius, Červenec 2010

LEGENDA

Níže uváděný pojem "cílová skupina" (daná cílová skupina, vybraná cílová skupina, vybraná CS) je zde používán ve smyslu cílová skupina uvedená v řádku tabulky (resp. sloupci grafu) daného socio-demografického ukazatele, tj. např. cílová skupina "ženy", "Liberecký kraj", "Důchodce" apod. Cílová skupina Všichni je definována jako Osoby ve věku 10+ let, které alespoň jednou v posledním měsíci navštívily internet.

MÉDIUM:

RU(počet) – počet návštěvníků (reálných uživatelů) vybraného média z příslušné cílové skupiny

RU(%) – složení návštěvníků

Informace o profilu návštěvníků vybraného média – v podobě procentuálního rozložení uživatelů internetu (dle Reache) mezi jednotlivé cílové skupiny.

$RU(\%) = RU(\text{počet})(\text{médium})(\text{vybraná CS}) / RU(\text{počet})(\text{médium})(\text{CS všichni}) * 100$

Reach(%) – poměr počtu návštěvníků média z příslušné cílové skupiny ku velikosti této cílové skupiny

$Reach(\%)(\text{CS}) = RU(\text{počet})(\text{médium})(\text{CS}) / \text{velikost CS}(\text{počet}) * 100$

PV(počet) – počet zobrazení (page views) generovaných na médiu uživateli z příslušné cílové skupiny

PV(%) – složení zobrazení (page views)

Informace o profilu návštěvníků vybraného média – v podobě procentuálního rozložení uživatelů internetu (dle zobrazení (page views)) mezi jednotlivé cílové skupiny.

$PV(\%) = PV(\text{počet})(\text{médium})(\text{vybraná CS}) / PV(\text{počet})(\text{médium})(\text{CS všichni}) * 100$

TRP(%) – Target Rating Points

Hrubý zásah dané cílové skupiny na vybraném médiu.

$TRP(\%) = PV(\text{počet})(\text{médium}) / \text{velikost CS}(\text{počet}) * 100$

(obdobně je definován ukazatel GRP(%) Gross Rating Points, pouze jako cílová skupina je brána celá populace, cílová skupina "Všichni")

Afinita(%) – afinita reache

Koeficient vyjadřující vztah návštěvnosti vybraného média k návštěvnosti všech měřených médií.

$Afinita(\%) = Reach(\%)(\text{médium})(\text{vybraná CS}) / Reach(\%)(\text{médium})(\text{CS všichni})$

TOTAL:

Total RU(počet) – počet návštěvníků (reálných uživatelů) všech měřených médií z příslušné cílové skupiny

Total RU(%) – složení návštěvníků, tj. informace o profilu Reache celkem pro všechna měřená média

Informace o profilu návštěvníků všech měřených médií – v podobě procentuálního rozložení uživatelů internetu (dle Reache) mezi jednotlivé cílové skupiny.

$RU(\%) = RU(\text{počet})(\text{všechna média})(\text{vybraná CS}) / RU(\text{počet})(\text{všechna média})(\text{CS všichni}) * 100$

Total PV(počet) – počet zobrazení (page views) generovaných na všech měřených médiích uživateli z příslušné cílové skupiny

Total PV(%) – složení zobrazení, tj. informace o profilu zobrazení (page views) celkem pro všechna měřená média

Informace o profilu návštěvníků všech měřených médií – v podobě procentuálního rozložení uživatelů internetu (dle zobrazení (page views)) mezi jednotlivé cílové skupiny.

$PV(\%) = PV(\text{počet})(\text{všechna média})(\text{vybraná CS}) / PV(\text{počet})(\text{všechna média})(\text{CS všichni}) * 100$

Otázka IT znalosti

Základní – osoby, které deklarují základní znalosti práce s počítačem a internetem. (např. psaní základních textů, ukládání souborů, elektronická pošta, prohlížení www stránek apod.)

Nadstandardní – osoby, které deklarují užívání počítače a internetu na nadstandardní úrovni. (např. využívání matematických funkcí v tabulkovém procesoru, tvorba grafických prezentací, práce s vyhledávači, databáze na uživatelské úrovni apod.)

Profesionální – osoby, které se profesionálně věnují IT, technologiím apod. (např. programátorská nebo administrátorská činnost)

ABCDE klasifikace

ABCDE klasifikace umožňuje posuzování sociálního a ekonomického postavení jednotlivců ve společnosti. Obvykle je počítána pro přednostu domácnosti (hlavu domácnosti), vzhledem ke specifiku internetového dotazování byla přijata metoda přímého výpočtu přímo pro jednotlivé respondenty. Na aktualizaci ABCDE klasifikace pracovala v posledním roce metodická komise se zástupci výzkumných agentur, reklamních agentur a odborné veřejnosti. Výsledkem je navržení škály A,B,C1,C2,D,E1,E2,E3. Tato škála odpovídá mezinárodnímu standardu potvrzeného sdružením ESOMAR a i algoritmus zařazení jednotlivce odpovídá mezinárodním zvyklostem. ABCDE klasifikace rozčleňuje jednotlivce domácnosti do sociálních kategorií na základě ekonomického postavení (ekonomicky aktivní x neaktivní jednotlivce). Pro ekonomicky aktivní potom rozlišuje podnikatele a zaměstnance. Pozice v zaměstnání potom slouží k další diferenciaci (včetně případného počtu podřízených osob pro vedoucí zaměstnance). Pro všechny vzniklé třídy má na závěrečné zařazení vliv vzdělání zkoumané osoby. Pro ekonomicky neaktivní osoby se na základě standardu ESOMAR nepostupuje dle jejich posledního zaměstnání, ale na základě stupně ekonomické síly měřené prostřednictvím vybavenosti domácnosti, vliv vzdělání se projevuje i zde. Vzhledem k tomu, že mezinárodní postup odpovídá evropským stupňům, vychází při jeho použití horší sociální struktura obyvatel ČR než bylo zvykem pro stávající klasifikaci ABCD, nicméně tato struktura umožňuje provádět srovnání v rámci Evropy. Přesto se komise rozhodla, že pro použití v rámci ČR bude použita upravená škála, která zohlední specifika ČR. Tato upravená škála vzniká z evropského standardu posunutím o jednu nebo dvě třídy výše či níže na základě indexu životního minima domácnosti, ve které zkoumaná osoba žije.

A – Skupina s nejvyšším sociálním statusem ve společnosti daným vysoce prestižním zaměstnáním a zároveň nejvyššími příjmy.

B – Skupina s nadprůměrnými příjmy, obvykle vyšší management a skupina vyšších profesionálů s minimálně středoškolským vzděláním.

C1, C2 – Skupina s průměrným životním standardem a průměrnými příjmy. Jde o skupinu např. malých podnikatelů a živnostníků, techniků, úředníků a nižších odborníků.

D – Skupina s průměrným až mírně podprůměrným životním standardem. Patří sem např. skupina kvalifikovaných manuálních pracovníků.

E1, E2, E3 – Skupina charakterizována podprůměrným životním standardem, kde se nacházejí především neaktivní jednotlivci, tzn. nezaměstnaní, důchodci nebo nekvalifikovaní dělníci apod.

Otázky k ekonomické aktivitě a k zaměstnání:

Tyto otázky (ot.18, 19, 20, 21 a 22) jsou (mimo jiných) použity především ke stanovení ABCDE klasifikace. Na základě odpovědi respondenta na otázku 8 (Ekonomická aktivita) je dále dotazován skupinou specifických otázek. Otázka 8 je tedy použita jako filtr pro kladení dalších otázek. Tedy výše uvedených pět otázek není položeno každému respondentovi. Proto pro možnost tvorby cílových skupin v rámci celé populace je doplněna segmentace jednotlivých odpovědí na tuto otázku o skupinu respondentů, kterým tato příslušná otázka nebyla položena. Tedy například u otázky č. 20 "Podnikatelská činnost" je tato skupina označena "Respondent není podnikatel".