

## SPIR NetMonitor

### Výzkum sociodemografie návštěvníků internetu v České Republice

**Název média:**

**dpp.cz**

**Měsíc:**

**Prosinec 2010**

Základní informace	
Velikost internetové populace ČR	5 982 663
Počet respondentů	
Médium	N = 1 760
Total (za všechna měřená média)	N = 27 600
RU(počet)	328 635
Reach(%)	5.49
PV(počet) (od návštěvníků z ČR)	10 104 765
PV(počet) (od všech návštěvníků)	10 608 088
GRP (%)	168.90

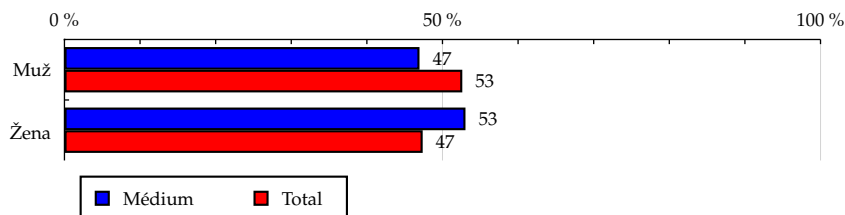
**Zdroj: NetMonitor – SPIR – Mediaresearch & Gemius  
Prosinec 2010**

Tabulka 1: Pohlaví

	MÉDIUM							TOTAL			
	RU (%)	RU (počet)	Reach (%)	PV (%)	PV (počet)	TRP (%)	Afnita (%)	RU (%)	RU (počet)	PV (%)	PV (počet)
Muž	46.96	154 311	4.90	48.76	4 927 383	156.52	89.23	52.62	3 075 731	54.56	3 831 199 831
Žena	53.04	174 324	6.15	51.24	5 177 382	182.65	111.96	47.38	2 769 330	45.44	3 190 397 904

Zdroj: NetMonitor – SPIR – Mediaresearch & Gemius, Prosinec 2010

Graf 1: Pohlaví dle RU(%)



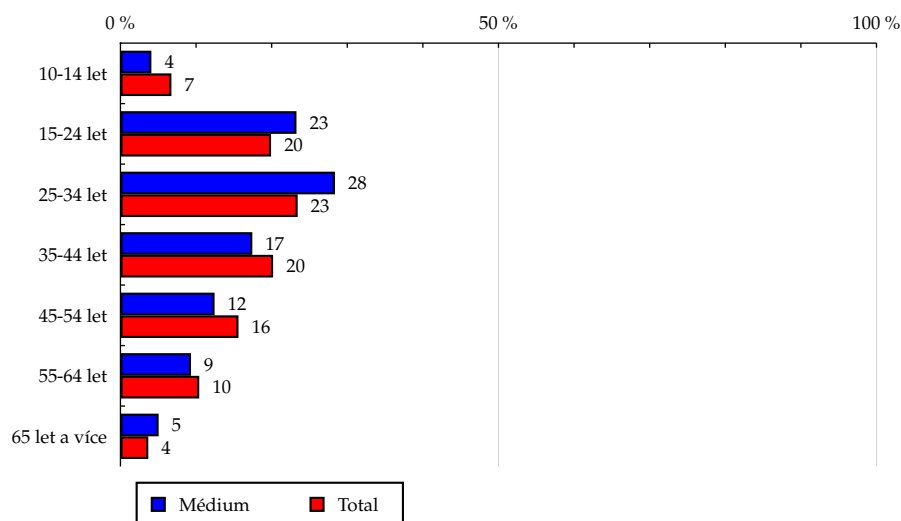
Zdroj: NetMonitor – SPIR – Mediaresearch & Gemius, Prosinec 2010

Tabulka 2: Věk

	MÉDIUM							TOTAL			
	RU (%)	RU (počet)	Reach (%)	PV (%)	PV (počet)	TRP (%)	Afnita (%)	RU (%)	RU (počet)	PV (%)	PV (počet)
10-14 let	4.09	13 428	3.33	8.43	851 707	211.32	60.66	6.74	393 765	4.68	328 492 669
15-24 let	23.28	76 504	6.42	22.38	2 261 740	189.78	116.86	19.92	1 164 377	18.65	1 309 238 257
25-34 let	28.37	93 229	6.65	26.23	2 650 289	188.97	121.01	23.44	1 370 240	26.28	1 845 217 535
35-44 let	17.44	57 298	4.74	16.61	1 678 334	138.91	86.34	20.19	1 180 394	20.40	1 432 255 470
45-54 let	12.45	40 910	4.38	10.06	1 017 029	108.93	79.77	15.61	912 164	15.03	1 055 332 045
55-64 let	9.33	30 653	4.92	10.28	1 038 604	166.55	89.48	10.42	609 273	10.94	768 384 219
65 let a více	5.05	16 609	7.55	6.01	607 062	276.06	137.50	3.68	214 847	4.03	282 677 540

Zdroj: NetMonitor – SPIR – Mediaresearch & Gemius, Prosinec 2010

Graf 2: Věk dle RU(%)



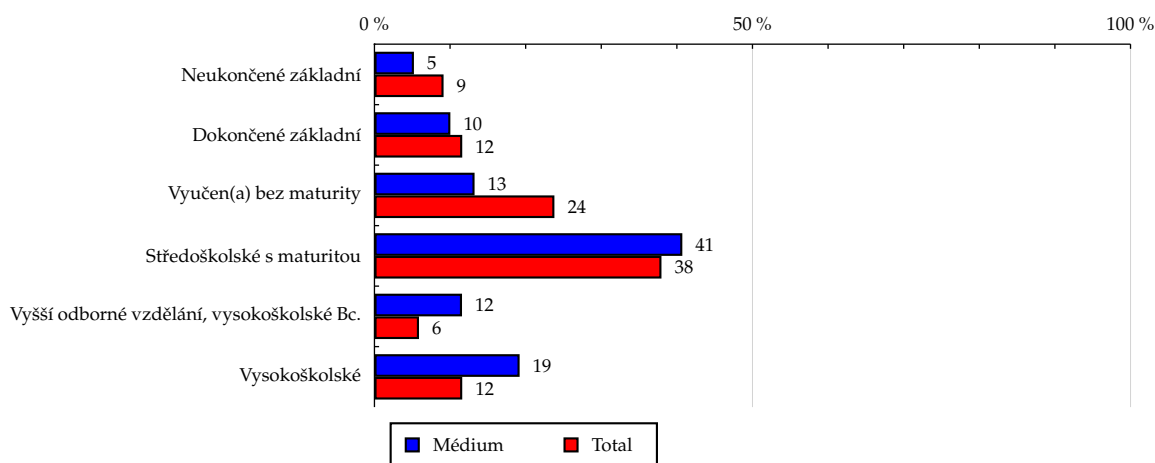
Zdroj: NetMonitor – SPIR – Mediaresearch & Gemius, Prosinec 2010

**Tabulka 3: Nejvyšší dokončené vzdělání**

	MÉDIUM							TOTAL			
	RU (%)	RU (počet)	Reach (%)	PV (%)	PV (počet)	TRP (%)	Afinita (%)	RU (%)	RU (počet)	PV (%)	PV (počet)
Neukončené základní	5.22	17 168	3.14	9.21	930 242	170.19	57.18	9.14	534 003	6.40	449 381 942
Dokončené základní	10.04	32 989	4.75	10.23	1 034 219	148.94	86.49	11.61	678 436	10.94	767 850 564
Vyučen(a) bez maturity	13.24	43 498	3.05	13.40	1 353 617	95.06	55.61	23.80	1 391 183	29.14	2 046 293 777
Středoškolské s maturitou	40.72	133 817	5.89	38.85	3 925 778	172.87	107.27	37.96	2 218 728	38.59	2 709 458 850
Vyšší odborné vzdělání, vysokoškolské Bc.	11.58	38 054	10.80	9.00	909 480	258.14	196.63	5.89	344 215	6.02	422 722 528
Vysokoškolské	19.20	63 105	9.09	19.31	1 951 429	281.00	165.42	11.61	678 495	8.91	625 890 075

Zdroj: NetMonitor – SPIR – Mediaresearch & Gemius, Prosinec 2010

**Graf 3: Nejvyšší dokončené vzdělání dle RU(%)**



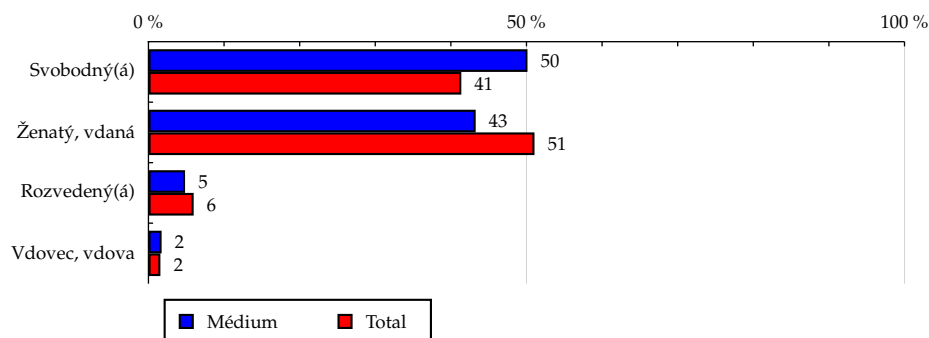
Zdroj: NetMonitor – SPIR – Mediaresearch & Gemius, Prosinec 2010

Tabulka 4: Rodinný stav

	MÉDIUM							TOTAL			
	RU (%)	RU (počet)	Reach (%)	PV (%)	PV (počet)	TRP (%)	Afinita (%)	RU (%)	RU (počet)	PV (%)	PV (počet)
Svobodný(á)	50.13	164 757	6.65	52.24	5 278 293	213.20	121.15	41.38	2 418 788	40.14	2 818 133 843
Ženatý, vdaná	43.28	142 240	4.66	39.54	3 995 553	130.80	84.77	51.06	2 984 535	51.46	3 613 351 136
Rozvedený(á)	4.84	15 920	4.45	6.27	633 142	176.91	80.98	5.98	349 660	6.79	476 907 876
Vdovec, vdova	1.74	5 716	6.07	1.96	197 777	209.86	110.42	1.58	92 077	1.61	113 204 880

Zdroj: NetMonitor – SPIR – Mediaresearch & Gemius, Prosinec 2010

Graf 4: Rodinný stav dle RU(%)



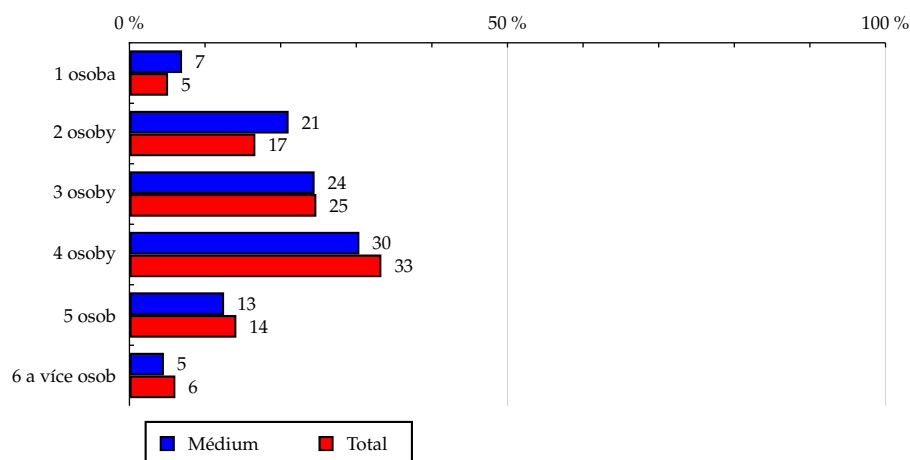
Zdroj: NetMonitor – SPIR – Mediaresearch & Gemius, Prosinec 2010

Tabulka 5: Počet osob v domácnosti

	MÉDIUM							TOTAL			
	RU (%)	RU (počet)	Reach (%)	PV (%)	PV (počet)	TRP (%)	Afnita (%)	RU (%)	RU (počet)	PV (%)	PV (počet)
1 osoba	6.96	22 870	7.48	9.85	995 468	325.65	136.20	5.11	298 654	6.32	444 063 590
2 osoby	21.05	69 179	6.95	20.72	2 094 077	210.24	126.44	16.65	973 120	17.01	1 194 042 329
3 osoby	24.49	80 498	5.44	27.86	2 815 342	190.37	99.09	24.72	1 444 852	26.14	1 835 469 537
4 osoby	30.41	99 932	5.01	26.78	2 705 983	135.75	91.27	33.32	1 947 447	32.13	2 256 335 197
5 osob	12.52	41 158	4.87	10.97	1 108 747	131.08	88.58	14.14	826 386	12.95	909 539 340
6 a více osob	4.56	14 996	4.13	3.81	385 148	106.12	75.22	6.07	354 600	5.44	382 147 743

Zdroj: NetMonitor – SPIR – Mediaresearch & Gemius, Prosinec 2010

Graf 5: Počet osob v domácnosti dle RU(%)



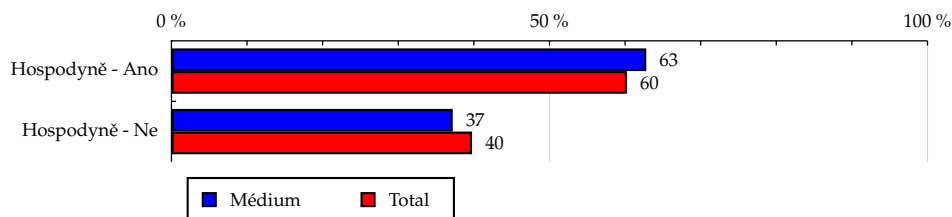
Zdroj: NetMonitor – SPIR – Mediaresearch & Gemius, Prosinec 2010

Tabulka 6: Hospodyně

	MÉDIUM							TOTAL			
	RU (%)	RU (počet)	Reach (%)	PV (%)	PV (počet)	TRP (%)	Afinita (%)	RU (%)	RU (počet)	PV (%)	PV (počet)
Hospodyně - Ano	62.80	206 387	5.73	61.22	6 185 694	171.63	104.25	60.24	3 521 156	63.57	4 463 769 609
Hospodyně - Ne	37.20	122 248	5.14	38.78	3 919 071	164.76	93.56	39.76	2 323 905	36.43	2 557 828 126

Zdroj: NetMonitor – SPIR – Mediaresearch & Gemius, Prosinec 2010

Graf 6: Hospodyně dle RU(%)



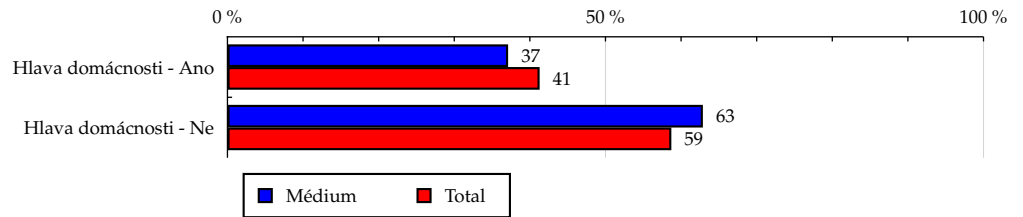
Zdroj: NetMonitor – SPIR – Mediaresearch & Gemius, Prosinec 2010

Tabulka 7: Hlava domácnosti

	MÉDIUM							TOTAL			
	RU (%)	RU (počet)	Reach (%)	PV (%)	PV (počet)	TRP (%)	Afnita (%)	RU (%)	RU (počet)	PV (%)	PV (počet)
Hlava domácnosti - Ano	37.12	122 001	4.94	38.42	3 882 370	157.15	89.90	41.29	2 413 614	43.29	3 039 987 748
Hlava domácnosti - Ne	62.88	206 633	5.88	61.58	6 222 395	177.16	107.10	58.71	3 431 447	56.71	3 981 609 987

Zdroj: NetMonitor – SPIR – Mediaresearch & Gemius, Prosinec 2010

Graf 7: Hlava domácnosti dle RU(%)



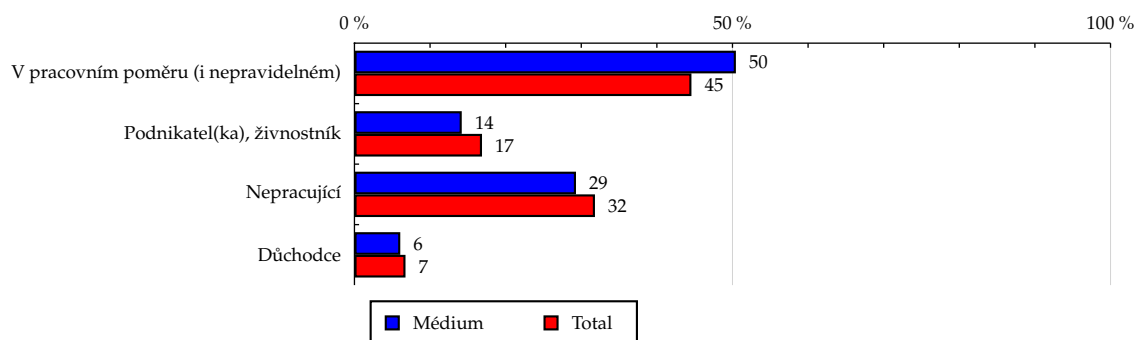
Zdroj: NetMonitor – SPIR – Mediaresearch & Gemius, Prosinec 2010

Tabulka 8: Ekonomická aktivita

	MÉDIUM							TOTAL			
	RU (%)	RU (počet)	Reach (%)	PV (%)	PV (počet)	TRP (%)	Afnita (%)	RU (%)	RU (počet)	PV (%)	PV (počet)
V pracovním poměru (i nepravidelném)	50.45	165 809	6.22	49.25	4 976 562	186.64	113.20	44.57	2 605 133	44.40	3 117 900 933
Podnikatel(ka), živnostník	14.19	46 635	4.62	11.28	1 139 842	112.96	84.13	16.87	985 860	16.57	1 163 242 371
Nepracující	29.30	96 283	5.06	32.33	3 266 418	171.64	92.10	31.81	1 859 316	30.31	2 128 377 671
Důchodce	6.06	19 906	4.93	7.14	721 943	178.68	89.69	6.75	394 751	8.72	612 076 761

Zdroj: NetMonitor – SPIR – Mediaresearch &amp; Gemius, Prosinec 2010

Graf 8: Ekonomická aktivita dle RU(%)



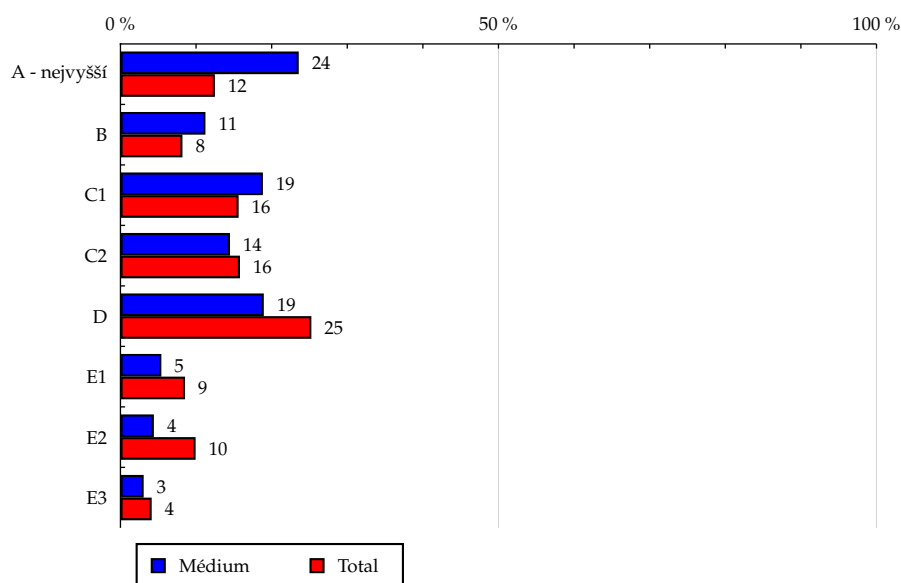
Zdroj: NetMonitor – SPIR – Mediaresearch &amp; Gemius, Prosinec 2010

Tabulka 9: ABCDE národní socioekonomická klasifikace

	MÉDIUM							TOTAL			
	RU (%)	RU (počet)	Reach (%)	PV (%)	PV (počet)	TRP (%)	Afnita (%)	RU (%)	RU (počet)	PV (%)	PV (počet)
A - nejvyšší	23.58	77 495	10.37	22.47	2 271 023	303.83	188.74	12.49	730 275	10.80	758 039 535
B	11.24	36 924	7.53	10.44	1 054 557	214.95	137.01	8.20	479 326	8.58	602 153 214
C1	18.84	61 927	6.62	22.74	2 298 289	245.72	120.53	15.63	913 797	15.49	1 087 448 428
C2	14.49	47 631	5.04	11.97	1 209 544	127.88	91.67	15.81	924 113	16.62	1 166 935 163
D	18.96	62 296	4.12	17.84	1 802 374	119.33	75.08	25.25	1 475 686	25.48	1 788 827 358
E1	5.41	17 766	3.48	6.10	616 580	120.64	63.28	8.54	499 347	9.67	679 214 352
E2	4.42	14 512	2.44	4.42	446 411	75.08	44.43	9.94	580 885	9.64	676 596 876
E3	3.07	10 081	4.08	4.02	405 986	164.16	74.21	4.13	241 630	3.74	262 382 809

Zdroj: NetMonitor – SPIR – Mediaresearch & Gemius, Prosinec 2010

Graf 9: ABCDE národní socioekonomická klasifikace dle RU(%)



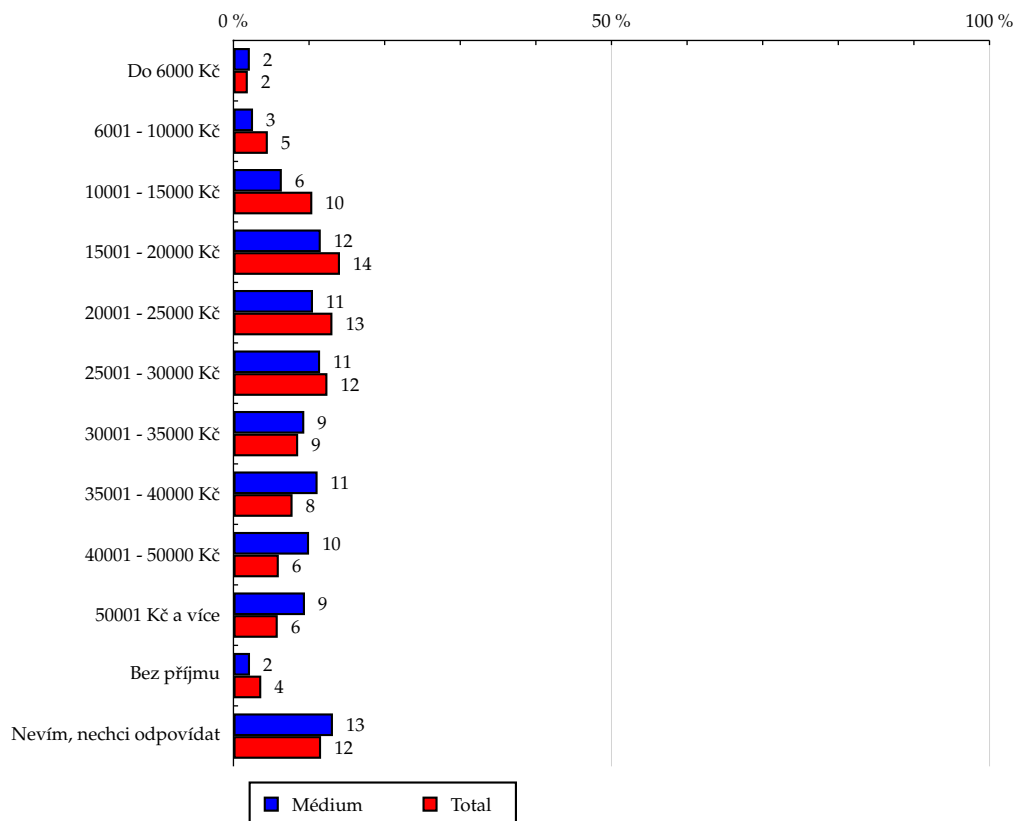
Zdroj: NetMonitor – SPIR – Mediaresearch & Gemius, Prosinec 2010

Tabulka 10: Čistý příjem domácnosti

	MÉDIUM							TOTAL			
	RU (%)	RU (počet)	Reach (%)	PV (%)	PV (počet)	TRP (%)	Afinita (%)	RU (%)	RU (počet)	PV (%)	PV (počet)
Do 6000 Kč	2.17	7 127	6.26	3.59	363 265	318.85	113.89	1.90	111 309	1.70	119 598 505
6001 - 10000 Kč	2.59	8 512	3.13	2.40	242 670	89.12	56.91	4.55	266 028	5.58	391 862 736
10001 - 15000 Kč	6.40	21 033	3.37	6.45	651 531	104.43	61.37	10.43	609 554	11.91	836 005 680
15001 - 20000 Kč	11.55	37 968	4.50	12.56	1 269 479	150.57	81.98	14.09	823 748	15.44	1 083 794 278
20001 - 25000 Kč	10.52	34 574	4.42	11.66	1 178 299	150.47	80.38	13.09	765 044	13.96	979 938 208
25001 - 30000 Kč	11.46	37 677	5.07	10.81	1 092 061	146.84	92.23	12.43	726 598	12.40	870 480 789
30001 - 35000 Kč	9.37	30 782	6.01	9.94	1 004 461	196.23	109.48	8.56	500 112	8.08	567 400 142
35001 - 40000 Kč	11.13	36 589	7.82	7.90	798 699	170.75	142.40	7.82	456 999	7.17	503 244 456
40001 - 50000 Kč	10.00	32 873	9.15	13.48	1 362 061	379.21	166.61	6.00	350 926	5.47	384 126 561
50001 Kč a více	9.46	31 072	8.86	8.09	817 428	233.18	161.36	5.86	342 489	5.27	370 346 594
Bez příjmu	2.19	7 182	3.26	2.65	267 371	121.53	59.44	3.68	214 944	2.77	194 336 006
Nevím, nechci odpovídat	13.16	43 239	6.24	10.46	1 057 440	152.53	113.55	11.59	677 304	10.26	720 463 780

Zdroj: NetMonitor – SPIR – Mediaresearch & Gemius, Prosinec 2010

Graf 10: Čistý příjem domácnosti dle RU(%)



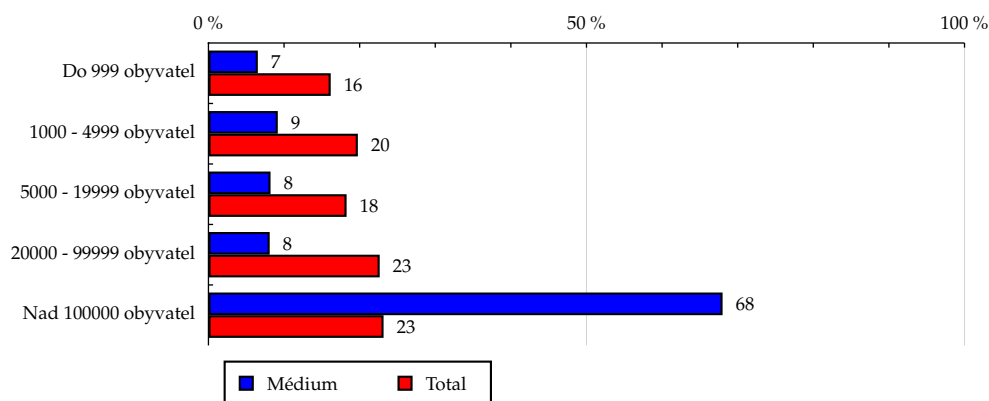
Zdroj: NetMonitor – SPIR – Mediaresearch & Gemius, Prosinec 2010

**Tabulka 11: Velikost místa bydliště**

	MÉDIUM							TOTAL			
	RU (%)	RU (počet)	Reach (%)	PV (%)	PV (počet)	TRP (%)	Afinita (%)	RU (%)	RU (počet)	PV (%)	PV (počet)
Do 999 obyvatel	6.53	21 449	2.22	6.46	652 653	67.46	40.36	16.17	945 250	16.07	1 128 327 752
1000 - 4999 obyvatel	9.17	30 122	2.55	9.84	993 808	84.08	46.40	19.76	1 154 739	19.89	1 396 356 250
5000 - 19999 obyvatel	8.21	26 968	2.47	7.62	769 787	70.44	44.93	18.27	1 067 648	19.13	1 343 302 121
20000 - 99999 obyvatel	8.10	26 611	1.96	5.79	584 826	43.16	35.75	22.65	1 323 777	23.76	1 668 545 880
Nad 100000 obyvatel	68.00	223 484	16.13	70.30	7 103 690	512.71	293.64	23.16	1 353 646	21.15	1 485 065 732

Zdroj: NetMonitor – SPIR – Mediaresearch & Gemius, Prosinec 2010

**Graf 11: Velikost místa bydliště dle RU(%)**



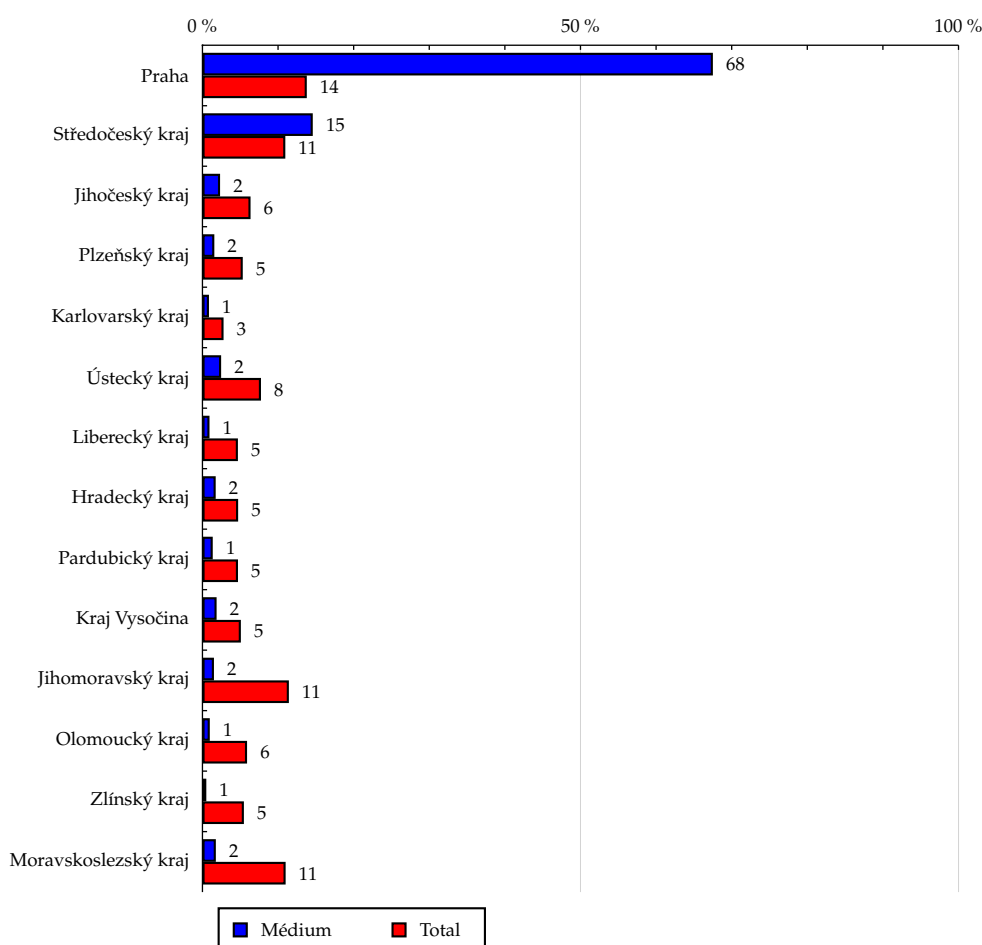
Zdroj: NetMonitor – SPIR – Mediaresearch & Gemius, Prosinec 2010

Tabulka 12: Kraj

	MÉDIUM							TOTAL			
	RU (%)	RU (počet)	Reach (%)	PV (%)	PV (počet)	TRP (%)	Afinita (%)	RU (%)	RU (počet)	PV (%)	PV (počet)
Praha	67.51	221 863	26.88	73.27	7 403 665	896.89	489.28	13.80	806 498	12.28	862 453 258
Středočeský kraj	14.59	47 944	7.31	14.65	1 480 386	225.69	133.06	10.96	640 849	10.78	756 766 408
Jihočeský kraj	2.33	7 647	2.01	1.27	128 011	33.64	36.59	6.36	371 741	5.78	405 628 794
Plzeňský kraj	1.57	5 150	1.61	2.06	208 471	65.35	29.39	5.33	311 654	5.70	400 565 375
Karlovarský kraj	0.86	2 831	1.70	0.53	53 859	32.31	30.93	2.79	162 838	2.58	181 302 567
Ústecký kraj	2.47	8 118	1.75	2.07	208 965	45.14	31.93	7.74	452 287	8.27	580 834 703
Liberecký kraj	0.93	3 047	1.09	0.45	45 036	16.04	19.76	4.69	274 303	4.74	332 713 797
Hradecký kraj	1.75	5 743	2.03	0.73	73 675	26.07	37.00	4.72	276 115	4.99	350 631 051
Pardubický kraj	1.36	4 469	1.59	0.56	56 356	20.03	28.91	4.70	274 947	4.70	329 977 221
Kraj Vysočina	1.87	6 139	2.02	2.15	217 686	71.57	36.75	5.08	297 158	5.15	361 820 142
Jihomoravský kraj	1.52	5 002	0.73	0.68	69 123	10.11	13.32	11.43	668 029	11.41	801 039 209
Olomoucký kraj	0.97	3 178	0.90	0.65	65 374	18.52	16.39	5.90	344 913	5.93	416 432 865
Zlínský kraj	0.51	1 672	0.51	0.23	23 080	7.03	9.28	5.48	320 597	5.62	394 786 875
Moravskoslezský kraj	1.77	5 827	0.89	0.70	71 079	10.80	16.12	11.00	643 129	12.06	846 645 470

Zdroj: NetMonitor – SPIR – Mediaresearch & Gemius, Prosinec 2010

Graf 12: Kraj dle RU(%)



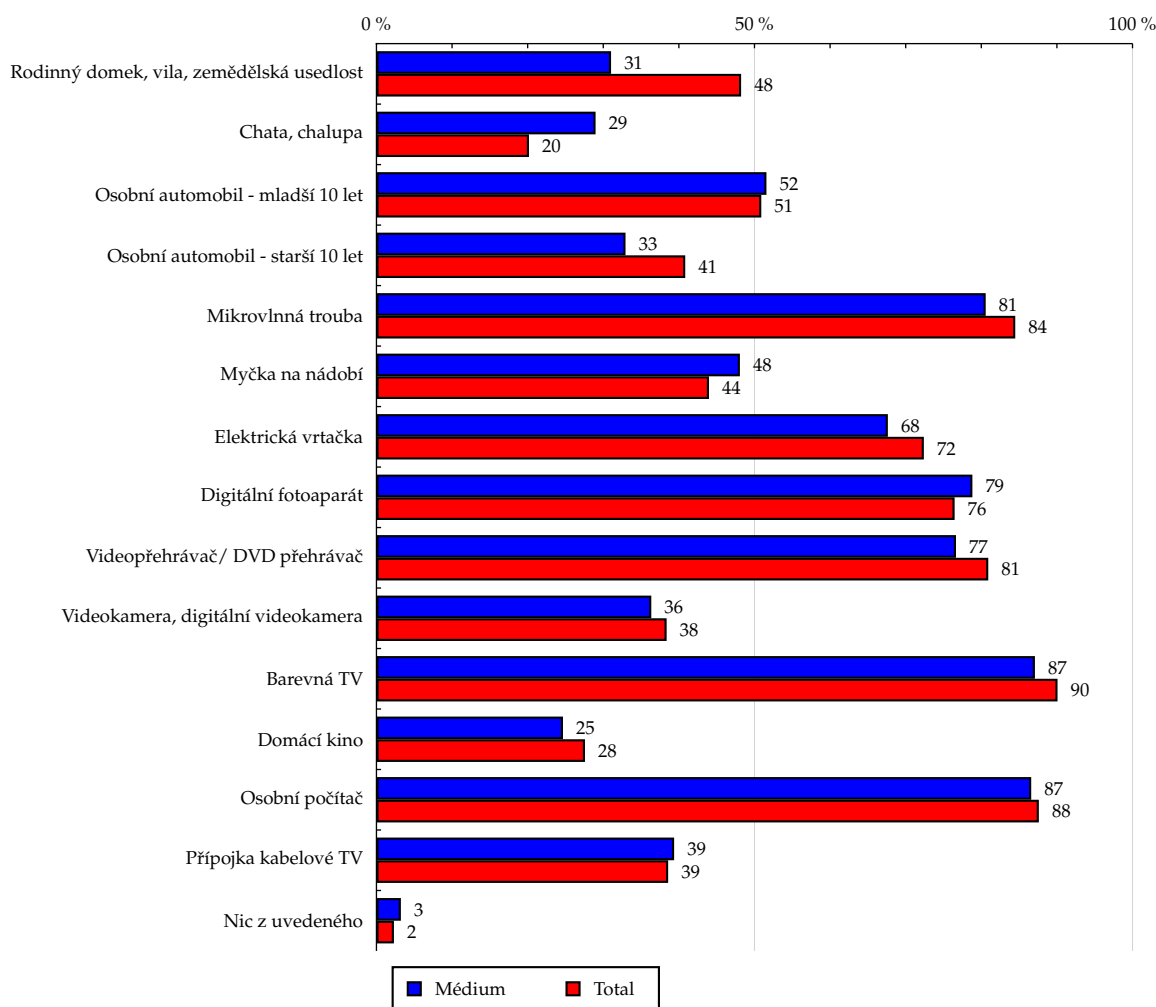
Zdroj: NetMonitor – SPIR – Mediaresearch & Gemius, Prosinec 2010

Tabulka 13: Vybavenost

	MÉDIUM							TOTAL			
	RU (%)	RU (počet)	Reach (%)	PV (%)	PV (počet)	TRP (%)	Afinita (%)	RU (%)	RU (počet)	PV (%)	PV (počet)
Rodinný domek, vila, zemědělská usedlost	31.03	101 959	3.53	34.55	3 490 996	120.98	64.33	48.23	2 819 161	46.07	3 234 580 137
Chata, chalupa	28.98	95 228	7.89	32.36	3 269 600	270.92	143.65	20.17	1 179 085	18.34	1 288 102 530
Osobní automobil - mladší 10 let	51.58	169 500	5.57	52.26	5 281 217	173.42	101.33	50.90	2 975 263	46.88	3 291 454 387
Osobní automobil - starší 10 let	32.94	108 258	4.43	31.66	3 198 787	130.92	80.66	40.84	2 387 068	42.39	2 976 361 142
Mikrovlnná trouba	80.58	264 815	5.24	81.07	8 191 633	162.05	95.37	84.49	4 938 608	84.65	5 943 912 635
Myčka na nádobí	48.07	157 962	6.00	50.72	5 125 493	194.79	109.28	43.98	2 570 814	38.29	2 688 811 463
Elektrická vrtačka	67.64	222 293	5.13	67.04	6 774 184	156.40	93.43	72.40	4 231 690	70.82	4 972 672 415
Digitální fotoaparát	78.82	259 039	5.66	78.44	7 926 376	173.26	103.08	76.47	4 469 582	75.27	5 285 043 170
Videopřehrávač/ DVD přehrávač	76.65	251 909	5.20	74.11	7 488 239	154.67	94.72	80.92	4 730 109	80.77	5 671 677 512
Videokamera, digitální videokamera	36.35	119 444	5.20	38.22	3 861 773	168.17	94.69	38.38	2 243 567	36.08	2 533 335 063
Barevná TV	87.09	286 204	5.31	87.37	8 828 744	163.83	96.68	90.08	5 264 940	90.53	6 356 999 940
Domácí kino	24.67	81 083	4.91	25.48	2 574 324	156.01	89.46	27.58	1 612 118	28.32	1 988 359 352
Osobní počítač	86.60	284 590	5.43	86.52	8 742 488	166.80	98.85	87.61	5 120 783	87.52	6 145 622 631
Přípojka kabelové TV	39.37	129 369	5.61	41.91	4 234 440	183.46	102.04	38.58	2 254 984	38.30	2 689 098 221
Nic z uvedeného	3.23	10 604	7.67	2.78	280 575	203.00	139.68	2.31	135 032	2.29	161 085 168

Zdroj: NetMonitor – SPIR – Mediaresearch & Gemius, Prosinec 2010

Graf 13: Vybavenost dle RU(%)



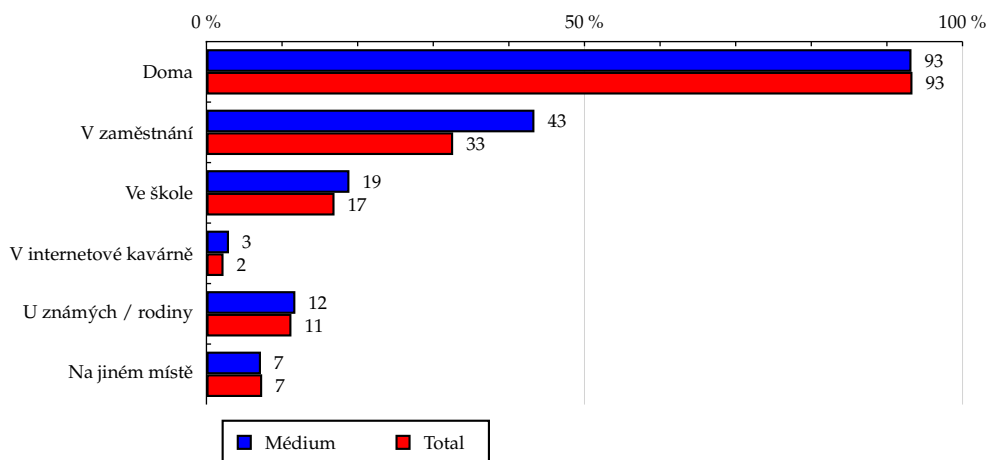
Zdroj: NetMonitor – SPIR – Mediaresearch & Gemius, Prosinec 2010

Tabulka 14: Všechna místa používání internetu

	MÉDIUM							TOTAL			
	RU (%)	RU (počet)	Reach (%)	PV (%)	PV (počet)	TRP (%)	Afinita (%)	RU (%)	RU (počet)	PV (%)	PV (počet)
Doma	93.25	306 436	5.49	93.72	9 470 529	169.52	99.85	93.38	5 458 165	94.64	6 645 034 881
V zaměstnání	43.38	142 557	7.30	36.22	3 660 384	187.50	132.94	32.63	1 907 274	27.74	1 947 963 433
Ve škole	18.91	62 129	6.13	23.30	2 354 247	232.35	111.63	16.94	989 942	14.64	1 028 068 415
V internetové kavárně	2.98	9 794	7.26	2.67	269 323	199.63	132.16	2.26	131 809	2.12	149 029 750
U známých / rodiny	11.76	38 638	5.74	18.28	1 846 808	274.56	104.57	11.24	657 178	10.28	721 612 722
Na jiném místě	7.21	23 682	5.37	6.22	628 237	142.42	97.74	7.37	430 955	6.59	463 006 289

Zdroj: NetMonitor – SPIR – Mediaresearch & Gemius, Prosinec 2010

Graf 14: Všechna místa používání internetu dle RU(%)



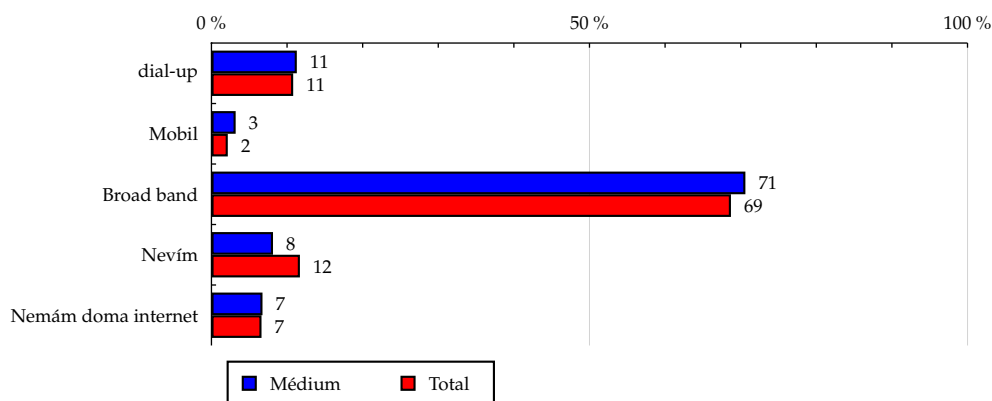
Zdroj: NetMonitor – SPIR – Mediaresearch & Gemius, Prosinec 2010

Tabulka 15: Způsob připojení doma

	MÉDIUM							TOTAL			
	RU (%)	RU (počet)	Reach (%)	PV (%)	PV (počet)	TRP (%)	Afinita (%)	RU (%)	RU (počet)	PV (%)	PV (počet)
dial-up	11.29	37 088	5.74	12.96	1 309 547	202.52	104.42	10.81	631 749	10.78	757 006 588
Mobil	3.20	10 508	8.14	2.16	217 948	168.81	148.18	2.16	126 141	1.76	123 269 019
Broad band	70.62	232 081	5.65	72.32	7 307 472	177.77	102.78	68.71	4 016 126	72.03	5 057 397 547
Nevím	8.14	26 757	3.82	6.29	635 562	90.76	69.56	11.70	684 148	10.07	707 361 726
Nemám doma internet	6.75	22 199	5.61	6.28	634 236	160.16	102.05	6.62	386 896	5.36	376 562 854

Zdroj: NetMonitor – SPIR – Mediaresearch & Gemius, Prosinec 2010

Graf 15: Způsob připojení doma dle RU(%)



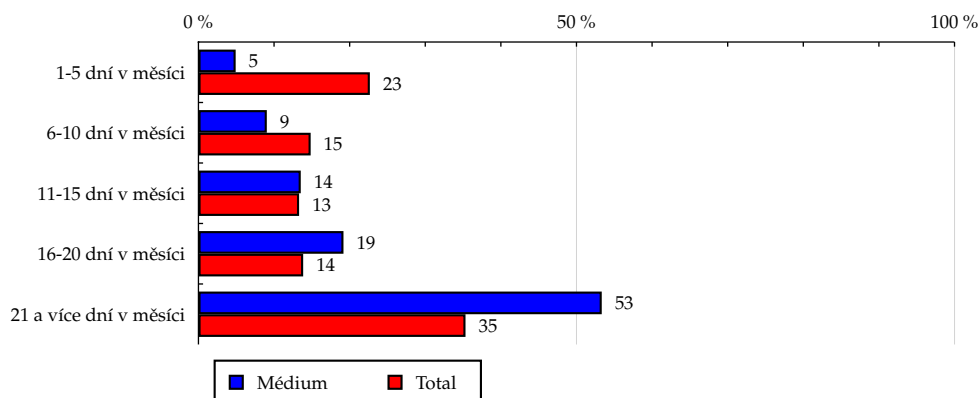
Zdroj: NetMonitor – SPIR – Mediaresearch & Gemius, Prosinec 2010

Tabulka 16: Měřená četnost užívání internetu (NetMonitor)

	MÉDIUM							TOTAL			
	RU (%)	RU (počet)	Reach (%)	PV (%)	PV (počet)	TRP (%)	Afinita (%)	RU (%)	RU (počet)	PV (%)	PV (počet)
1-5 dní v měsíci	4.92	16 160	1.19	1.93	195 269	14.40	21.69	22.67	1 324 894	1.41	98 712 747
6-10 dní v měsíci	9.04	29 706	3.35	5.44	549 891	61.92	60.90	14.84	867 583	3.76	264 272 713
11-15 dní v měsíci	13.53	44 460	5.58	9.92	1 002 214	125.82	101.62	13.31	778 198	6.94	486 953 713
16-20 dní v měsíci	19.18	63 021	7.60	18.13	1 832 463	221.10	138.43	13.85	809 729	12.47	875 243 262
21 a více dní v měsíci	53.34	175 285	8.29	64.57	6 524 929	308.76	151.00	35.32	2 064 655	75.43	5 296 415 300

Zdroj: NetMonitor – SPIR – Mediaresearch & Gemius, Prosinec 2010

Graf 16: Měřená četnost užívání internetu (NetMonitor) dle RU(%)



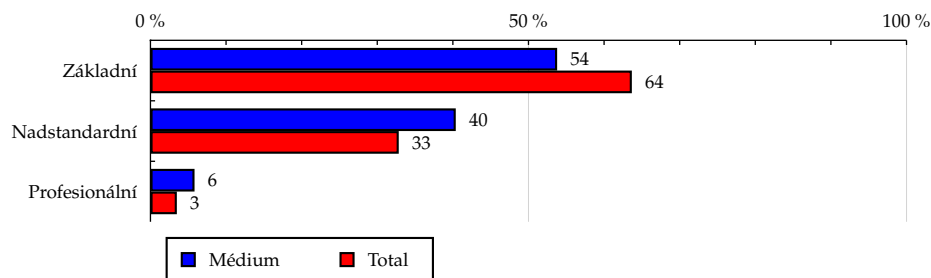
Zdroj: NetMonitor – SPIR – Mediaresearch & Gemius, Prosinec 2010

Tabulka 17: IT znalosti

	MÉDIUM							TOTAL			
	RU (%)	RU (počet)	Reach (%)	PV (%)	PV (počet)	TRP (%)	Afnita (%)	RU (%)	RU (počet)	PV (%)	PV (počet)
Základní	53.79	176 775	4.64	54.02	5 458 724	143.31	84.48	63.67	3 721 497	66.03	4 636 578 663
Nadstandardní	40.38	132 707	6.75	37.37	3 775 798	192.19	122.97	32.84	1 919 467	31.18	2 189 218 307
Profesionální	5.83	19 152	9.17	8.61	870 243	416.58	166.90	3.49	204 096	2.79	195 800 765

Zdroj: NetMonitor – SPIR – Mediaresearch & Gemius, Prosinec 2010

Graf 17: IT znalosti dle RU(%)



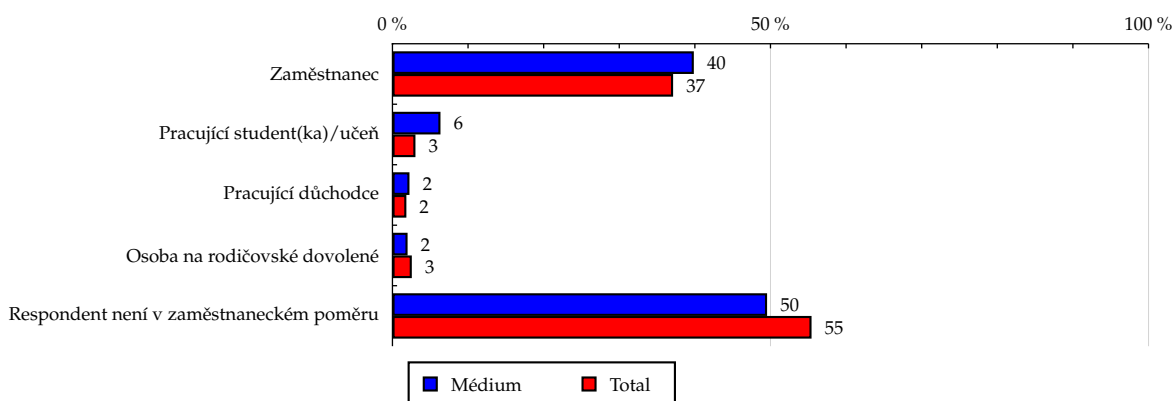
Zdroj: NetMonitor – SPIR – Mediaresearch & Gemius, Prosinec 2010

**Tabulka 18: Ekonomicky aktivní jako**

	MÉDIUM							TOTAL			
	RU (%)	RU (počet)	Reach (%)	PV (%)	PV (počet)	TRP (%)	Afinita (%)	RU (%)	RU (počet)	PV (%)	PV (počet)
Zaměstnanec	39.86	130 981	5.90	37.84	3 823 242	172.16	107.37	37.12	2 169 732	36.57	2 567 624 592
Pracující student(ka)/učeň	6.35	20 852	11.45	6.02	608 775	334.30	208.46	3.04	177 915	2.66	186 939 386
Pracující důchodce	2.25	7 403	6.71	2.79	282 058	255.55	122.11	1.84	107 834	2.28	160 275 405
Osoba na rodičovské dovolené	2.00	6 571	4.29	2.60	262 486	171.36	78.11	2.56	149 652	2.89	203 061 550
Respondent není v zaměstnaneckém poměru	49.55	162 826	4.91	50.75	5 128 203	154.64	89.38	55.43	3 239 928	55.60	3 903 696 802

Zdroj: NetMonitor – SPIR – Mediaresearch & Gemius, Prosinec 2010

**Graf 18: Ekonomicky aktivní jako dle RU(%)**



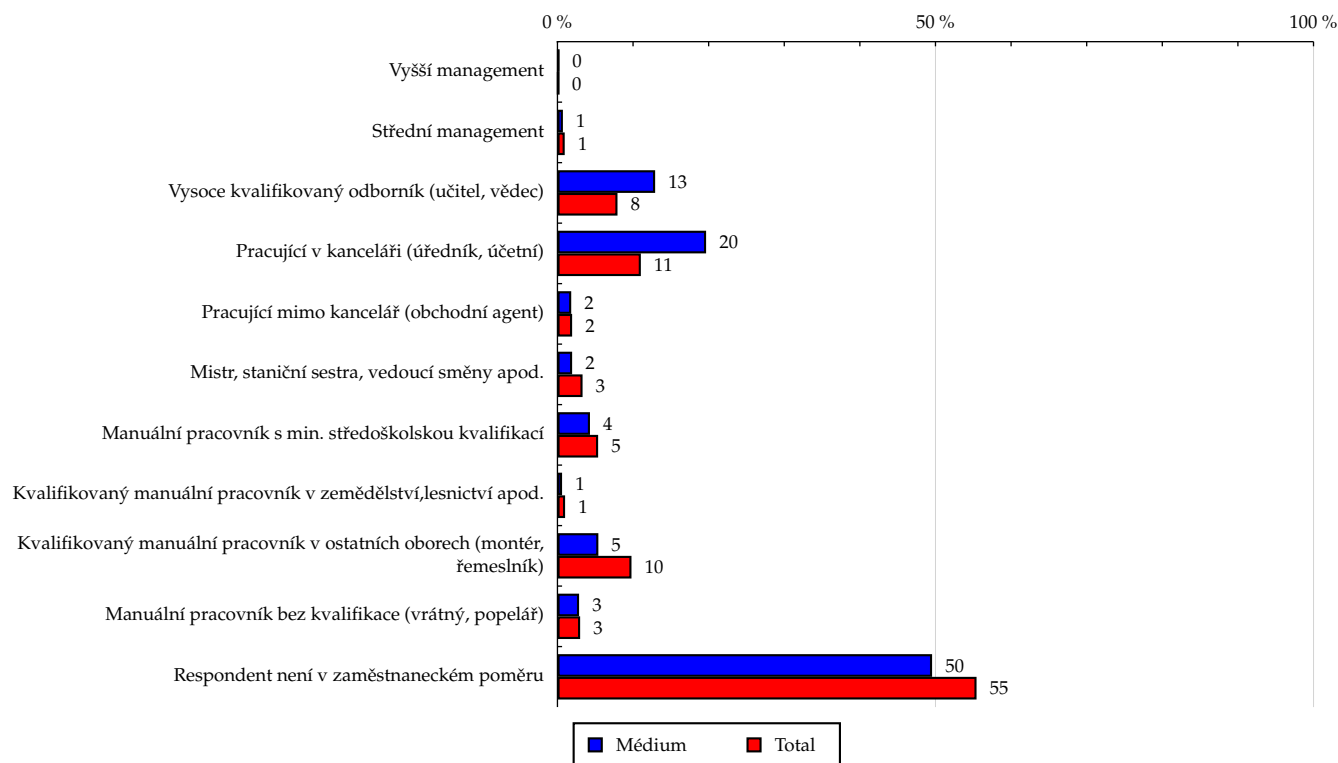
Zdroj: NetMonitor – SPIR – Mediaresearch & Gemius, Prosinec 2010

Tabulka 19: Charakteristika zaměstnání

	MÉDIUM							TOTAL			
	RU (%)	RU (počet)	Reach (%)	PV (%)	PV (počet)	TRP (%)	Afnita (%)	RU (%)	RU (počet)	PV (%)	PV (počet)
Vyšší management	0.21	687	5.94	0.14	13 661	118.12	108.14	0.19	11 299	0.06	4 485 962
Střední management	0.72	2 366	4.11	0.55	55 694	96.62	74.74	0.96	56 317	0.80	56 222 919
Vysoce kvalifikovaný odborník (učitel, vědec)	12.92	42 456	8.94	10.72	1 083 253	228.17	162.80	7.94	463 846	5.67	398 100 480
Pracující v kanceláři (úředník, účetní)	19.66	64 618	9.79	18.80	1 899 932	287.98	178.30	11.03	644 571	10.37	727 840 703
Pracující mimo kancelář (obchodní agent)	1.82	5 978	5.15	2.28	230 641	198.65	93.74	1.94	113 431	2.04	143 102 945
Mistr, staniční sestra, vedoucí směny apod.	1.94	6 391	3.21	1.98	199 587	100.37	58.51	3.32	194 273	3.27	229 608 791
Manuální pracovník s min. středoškolskou kvalifikací	4.30	14 131	4.39	5.00	505 592	157.15	79.96	5.38	314 330	5.64	395 969 404
Kvalifikovaný manuální pracovník v zemědělství, lesnictví apod.	0.61	2 013	3.33	0.84	84 828	140.42	60.66	1.01	59 022	1.22	85 898 901
Kvalifikovaný manuální pracovník v ostatních oborech (montér, řemeslník)	5.41	17 773	3.03	5.25	530 597	90.56	55.22	9.79	572 452	11.91	836 503 634
Manuální pracovník bez kvalifikace (vrátný, popelář)	2.86	9 392	5.23	3.69	372 778	207.42	95.14	3.00	175 587	3.42	240 167 195
Respondent není v zaměstnaneckém poměru	49.55	162 826	4.91	50.75	5 128 203	154.64	89.38	55.43	3 239 928	55.60	3 903 696 802

Zdroj: NetMonitor – SPIR – Mediaresearch & Gemius, Prosinec 2010

Graf 19: Charakteristika zaměstnání dle RU(%)



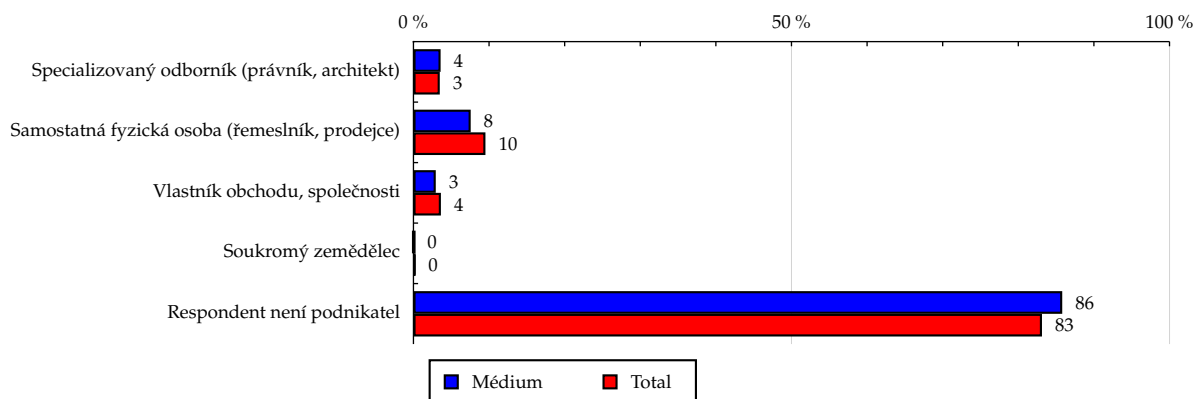
Zdroj: NetMonitor – SPIR – Mediaresearch & Gemius, Prosinec 2010

Tabulka 20: Podnikatelská činnost

	MÉDIUM							TOTAL			
	RU (%)	RU (počet)	Reach (%)	PV (%)	PV (počet)	TRP (%)	Afnita (%)	RU (%)	RU (počet)	PV (%)	PV (počet)
Specializovaný odborník (právník, architekt)	3.59	11 784	5.66	3.45	348 973	167.68	103.08	3.48	203 330	2.74	192 397 680
Samostatná fyzická osoba (řemeslník, prodejce)	7.57	24 879	4.37	6.13	619 441	108.73	79.50	9.52	556 591	10.21	717 062 551
Vlastník obchodu, společnosti	2.95	9 705	4.47	1.69	170 975	78.79	81.42	3.63	212 009	3.31	232 658 583
Soukromý zemědělec	0.08	266	1.87	0.00	452	3.17	34.00	0.24	13 928	0.30	21 123 556
Respondent není podnikatel	85.81	281 999	5.67	88.72	8 964 923	180.25	103.22	83.13	4 859 201	83.43	5 858 355 365

Zdroj: NetMonitor – SPIR – Mediaresearch & Gemius, Prosinec 2010

Graf 20: Podnikatelská činnost dle RU(%)



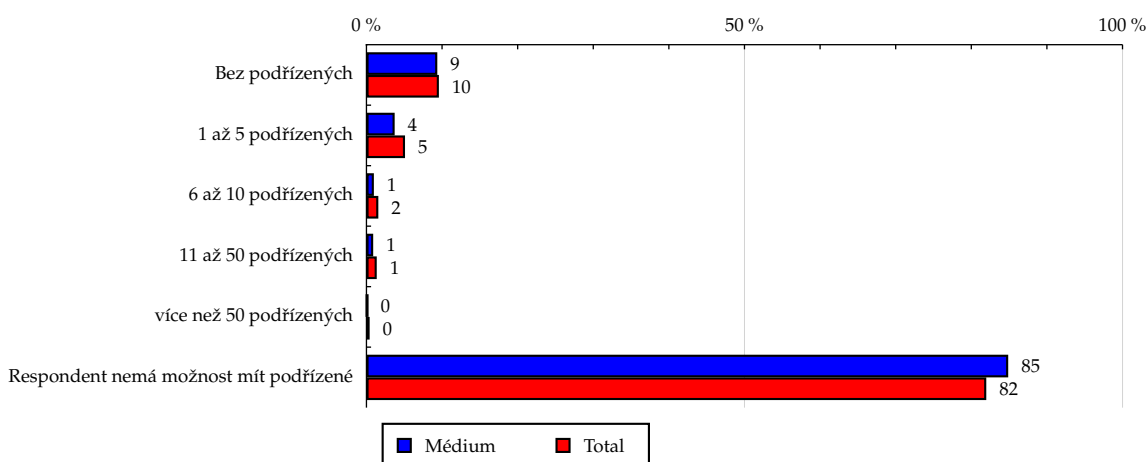
Zdroj: NetMonitor – SPIR – Mediaresearch & Gemius, Prosinec 2010

Tabulka 21: Počet podřízených

	MÉDIUM							TOTAL			
	RU (%)	RU (počet)	Reach (%)	PV (%)	PV (počet)	TRP (%)	Afinita (%)	RU (%)	RU (počet)	PV (%)	PV (počet)
Bez podřízených	9.37	30 785	5.37	8.14	822 741	143.62	97.83	9.58	559 669	9.74	683 594 977
1 až 5 podřízených	3.73	12 248	4.01	2.69	271 770	89.03	73.05	5.10	298 222	4.81	337 806 371
6 až 10 podřízených	0.98	3 213	3.42	0.60	60 912	64.79	62.23	1.57	91 849	1.44	101 031 299
11 až 50 podřízených	0.89	2 923	3.60	0.49	49 725	61.22	65.53	1.36	79 351	1.16	81 387 568
více než 50 podřízených	0.16	518	2.08	0.04	4 050	16.23	37.80	0.42	24 384	0.29	20 131 035
Respondent nemá možnost mít podřízené	84.88	278 946	5.69	88.03	8 895 568	181.38	103.54	81.98	4 791 584	82.57	5 797 646 484

Zdroj: NetMonitor – SPIR – Mediaresearch & Gemius, Prosinec 2010

Graf 21: Počet podřízených dle RU(%)



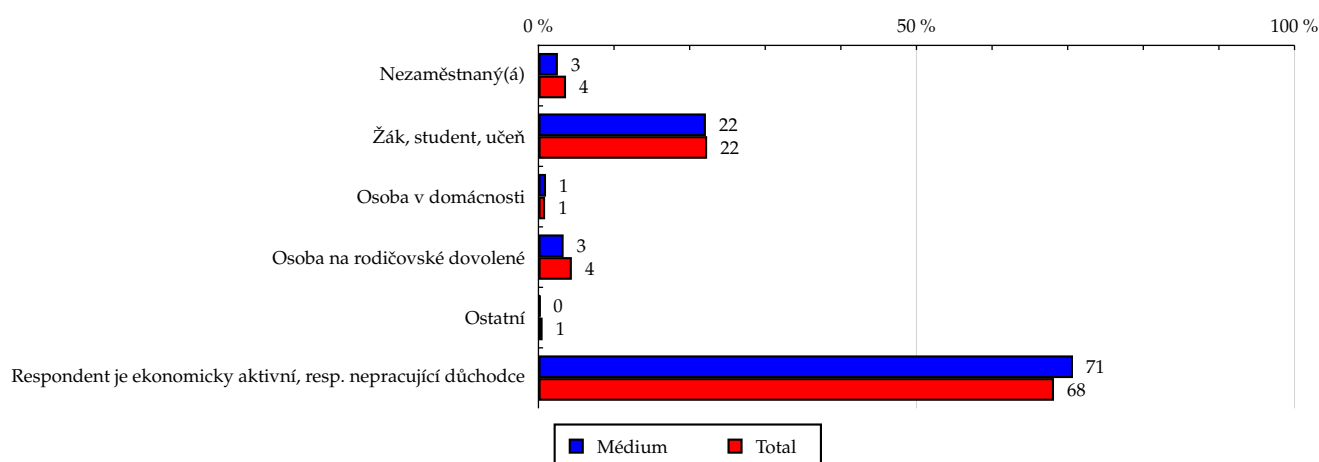
Zdroj: NetMonitor – SPIR – Mediaresearch & Gemius, Prosinec 2010

Tabulka 22: Ekonomicky neaktivní jako

	MÉDIUM							TOTAL			
	RU (%)	RU (počet)	Reach (%)	PV (%)	PV (počet)	TRP (%)	Afinita (%)	RU (%)	RU (počet)	PV (%)	PV (počet)
Nezaměstnaný(á)	2.57	8 444	3.87	1.86	187 545	85.97	70.47	3.65	213 143	4.64	325 526 568
Žák, student, učeň	22.15	72 787	5.45	25.07	2 532 780	189.77	99.28	22.31	1 303 972	18.67	1 310 840 951
Osoba v domácnosti	1.00	3 284	6.26	1.21	121 799	232.12	113.94	0.88	51 266	1.18	83 104 588
Osoba na rodičovské dovolené	3.33	10 951	4.14	4.06	410 102	155.00	75.35	4.42	258 500	5.27	369 692 969
Ostatní	0.25	815	2.46	0.14	14 191	42.75	44.74	0.55	32 434	0.56	39 212 595
Respondent je ekonomicky aktivní, resp. nepracující důchodce	70.70	232 351	5.70	67.67	6 838 347	167.62	103.68	68.19	3 985 745	69.69	4 893 220 065

Zdroj: NetMonitor – SPIR – Mediaresearch & Gemius, Prosinec 2010

Graf 22: Ekonomicky neaktivní jako dle RU(%)



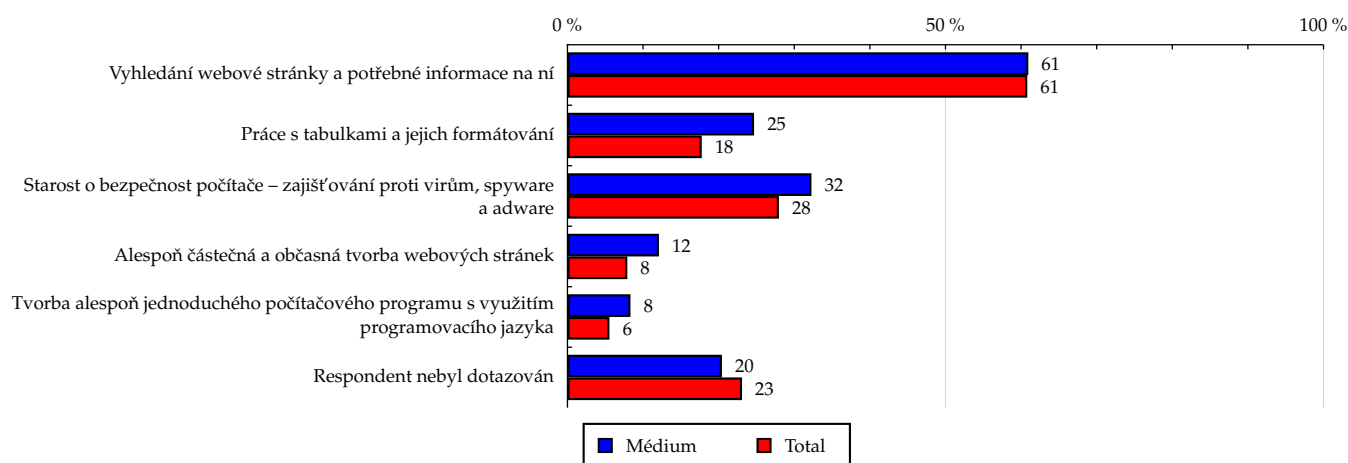
Zdroj: NetMonitor – SPIR – Mediaresearch & Gemius, Prosinec 2010

Tabulka 23: Činnost respondenta na počítači

	MÉDIUM							TOTAL			
	RU (%)	RU (počet)	Reach (%)	PV (%)	PV (počet)	TRP (%)	Afinita (%)	RU (%)	RU (počet)	PV (%)	PV (počet)
Vyhledání webové stránky a potřebné informace na ní	60.96	200 344	5.51	60.24	6 087 322	167.30	100.23	60.82	3 554 961	56.86	3 992 446 664
Práce s tabulkami a jejich formátování	24.68	81 103	7.63	21.99	2 221 986	209.12	138.95	17.76	1 038 118	15.30	1 074 265 431
Starost o bezpečnost počítače – zajišťování proti virům, spyware a adware	32.27	106 043	6.34	32.45	3 278 861	195.91	115.35	27.97	1 635 132	28.97	2 034 028 511
Alespoň částečná a občasná tvorba webových stránek	12.10	39 778	8.39	8.52	860 839	181.57	152.74	7.92	463 211	6.80	477 468 124
Tvorba alespoň jednoduchého počítačového programu s využitím programovacího jazyka	8.33	27 359	8.25	11.87	1 199 832	361.67	150.13	5.55	324 114	4.44	311 711 431
Respondent nebyl dotazován	20.43	67 125	4.86	19.00	1 919 713	138.99	88.48	23.09	1 349 390	25.62	1 799 121 697

Zdroj: NetMonitor – SPIR – Mediaresearch & Gemius, Prosinec 2010

Graf 23: Činnost respondenta na počítači dle RU(%)



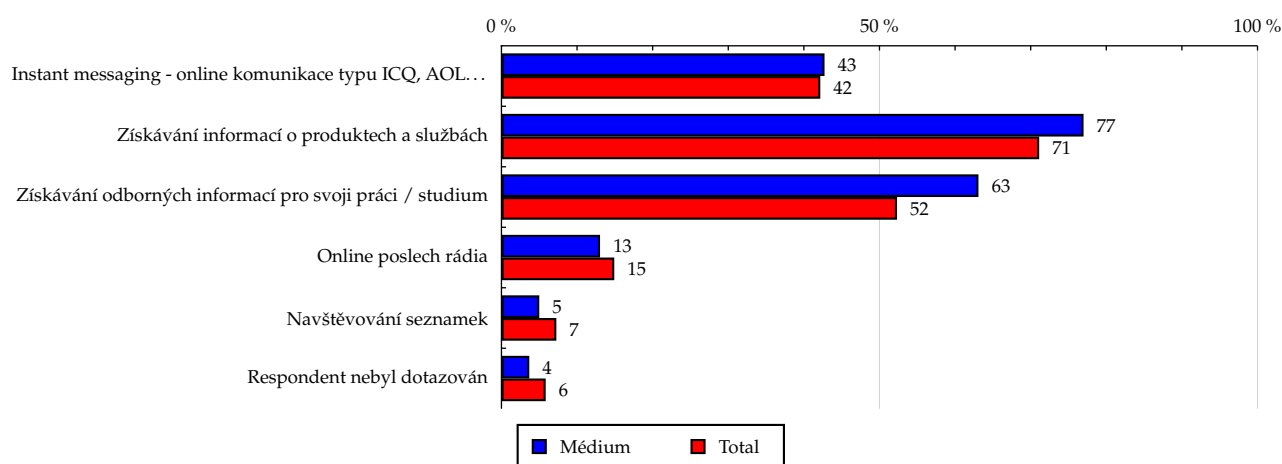
Zdroj: NetMonitor – SPIR – Mediaresearch & Gemius, Prosinec 2010

Tabulka 24: Pravidelné aktivity na internetu

	MÉDIUM							TOTAL			
	RU (%)	RU (počet)	Reach (%)	PV (%)	PV (počet)	TRP (%)	Afinita (%)	RU (%)	RU (počet)	PV (%)	PV (počet)
Instant messaging - online komunikace typu ICQ, AOL...	42.73	140 412	5.57	44.37	4 483 856	177.74	101.33	42.17	2 464 624	41.73	2 930 287 555
Získávání informací o produktech a službách	76.99	253 017	5.95	77.33	7 813 909	183.64	108.25	71.12	4 157 118	72.44	5 086 169 153
Získávání odborných informací pro svoji práci / studium	63.09	207 351	6.62	57.90	5 850 573	186.91	120.59	52.32	3 058 215	48.94	3 436 508 356
Online poslech rádia	13.04	42 866	4.80	10.84	1 095 159	122.72	87.45	14.92	871 852	13.69	961 324 728
Navštěvování seznamek	5.00	16 417	3.78	3.99	403 594	92.94	68.82	7.26	424 271	7.42	521 338 802
Respondent nebyl dotazován	3.68	12 088	3.46	3.55	358 698	102.53	62.90	5.85	341 810	6.64	466 579 624

Zdroj: NetMonitor – SPIR – Mediaresearch & Gemius, Prosinec 2010

Graf 24: Pravidelné aktivity na internetu dle RU(%)



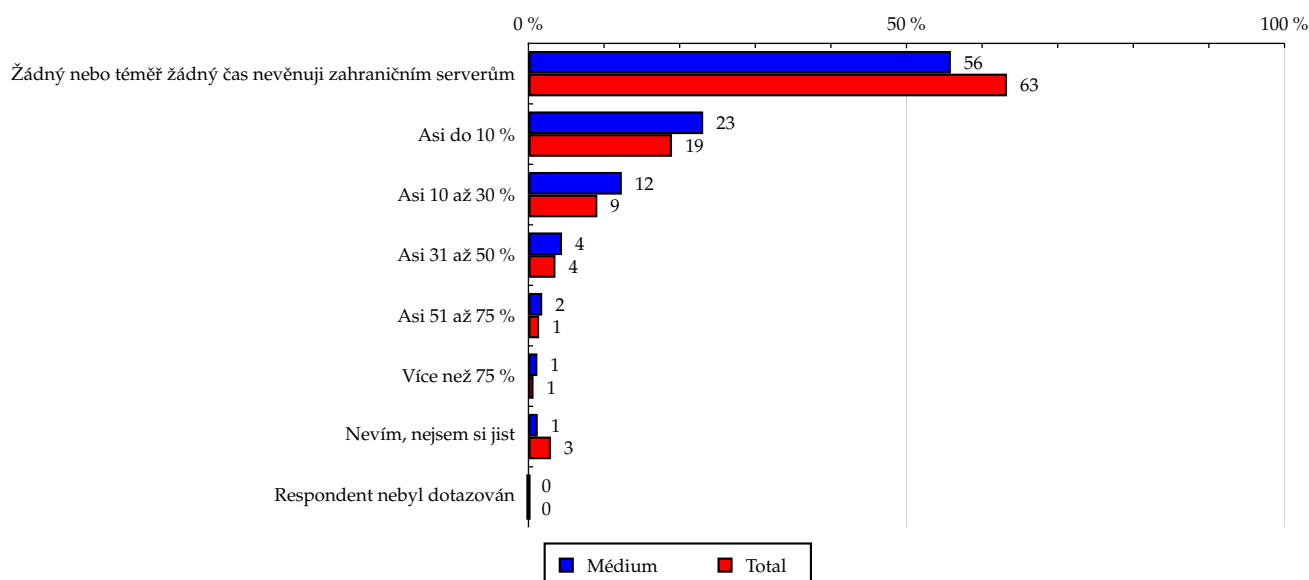
Zdroj: NetMonitor – SPIR – Mediaresearch & Gemius, Prosinec 2010

Tabulka 25: Čas trávený na zahraničních serverech v cizích jazycích vyjma slovenštiny

	MÉDIUM							TOTAL			
	RU (%)	RU (počet)	Reach (%)	PV (%)	PV (počet)	TRP (%)	Afinita (%)	RU (%)	RU (počet)	PV (%)	PV (počet)
Žádný nebo téměř žádný čas nevěnuji zahraničním serverům	55.87	183 601	4.85	54.60	5 517 388	145.72	88.28	63.29	3 699 161	65.00	4 564 194 095
Asi do 10 %	23.11	75 940	6.69	22.38	2 261 085	199.05	121.70	18.99	1 109 795	19.19	1 347 298 100
Asi 10 až 30 %	12.35	40 580	7.45	10.63	1 074 029	197.11	135.58	9.11	532 345	8.87	623 020 688
Asi 31 až 50 %	4.44	14 581	6.82	3.57	361 111	168.94	124.19	3.57	208 836	2.87	201 196 455
Asi 51 až 75 %	1.82	5 997	7.11	6.76	683 190	809.60	129.38	1.41	82 445	1.14	80 072 339
Více než 75 %	1.18	3 882	9.69	1.05	105 636	263.78	176.48	0.67	39 125	0.51	35 553 808
Nevím, nejsem si jist	1.23	4 051	2.28	1.01	102 326	57.67	41.57	2.97	173 350	2.42	170 262 249
Respondent nebyl dotazován	0.00	0	-	0.00	0	-	-	0.00	0	0.00	0

Zdroj: NetMonitor – SPIR – Mediaresearch & Gemius, Prosinec 2010

Graf 25: Čas trávený na zahraničních serverech v cizích jazycích vyjma slovenštiny dle RU(%)



Zdroj: NetMonitor – SPIR – Mediaresearch & Gemius, Prosinec 2010

## LEGENDA

Níže uváděný pojem "cílová skupina" (daná cílová skupina, vybraná cílová skupina, vybraná CS) je zde používán ve smyslu cílová skupina uvedená v řádku tabulky (resp. sloupci grafu) daného socio-demografického ukazatele, tj. např. cílová skupina "ženy", "Liberecký kraj", "Důchodce" apod. Cílová skupina Všichni je definována jako Osoby ve věku 10+ let, které alespoň jednou v posledním měsíci navštívily internet.

## MÉDIUM:

**RU(počet)** – počet návštěvníků (reálných uživatelů) vybraného média z příslušné cílové skupiny

**RU(%)** – složení návštěvníků

Informace o profilu návštěvníků vybraného média – v podobě procentuálního rozložení uživatelů internetu (dle Reache) mezi jednotlivé cílové skupiny.

$RU(\%) = RU(\text{počet})(\text{médium})(\text{vybraná CS}) / RU(\text{počet})(\text{médium})(\text{CS všichni}) * 100$

**Reach(%)** – poměr počtu návštěvníků média z příslušné cílové skupiny ku velikosti této cílové skupiny

$Reach(\%)(\text{CS}) = RU(\text{počet})(\text{médium})(\text{CS}) / \text{velikost CS}(\text{počet}) * 100$

**PV(počet)** – počet zobrazení (page views) generovaných na médiu uživateli z příslušné cílové skupiny

**PV(%)** – složení zobrazení (page views)

Informace o profilu návštěvníků vybraného média – v podobě procentuálního rozložení uživatelů internetu (dle zobrazení (page views)) mezi jednotlivé cílové skupiny.

$PV(\%) = PV(\text{počet})(\text{médium})(\text{vybraná CS}) / PV(\text{počet})(\text{médium})(\text{CS všichni}) * 100$

**TRP(%)** – Target Rating Points

Hrubý zásah dané cílové skupiny na vybraném médiu.

$TRP(\%) = PV(\text{počet})(\text{médium}) / \text{velikost CS}(\text{počet}) * 100$

(obdobně je definován ukazatel GRP(%) Gross Rating Points, pouze jako cílová skupina je brána celá populace, cílová skupina "Všichni")

**Afinita(%)** – afinita reache

Koeficient vyjadřující vztah návštěvnosti vybraného média k návštěvnosti všech měřených médií.

$Afinita(\%) = Reach(\%)(\text{médium})(\text{vybraná CS}) / Reach(\%)(\text{médium})(\text{CS všichni})$

## TOTAL:

**Total RU(počet)** – počet návštěvníků (reálných uživatelů) všech měřených médií z příslušné cílové skupiny

**Total RU(%)** – složení návštěvníků, tj. informace o profilu Reache celkem pro všechna měřená média

Informace o profilu návštěvníků všech měřených médií – v podobě procentuálního rozložení uživatelů internetu (dle Reache) mezi jednotlivé cílové skupiny.

$RU(\%) = RU(\text{počet})(\text{všechna média})(\text{vybraná CS}) / RU(\text{počet})(\text{všechna média})(\text{CS všichni}) * 100$

**Total PV(počet)** – počet zobrazení (page views) generovaných na všech měřených médiích uživateli z příslušné cílové skupiny

**Total PV(%)** – složení zobrazení, tj. informace o profilu zobrazení (page views) celkem pro všechna měřená média

Informace o profilu návštěvníků všech měřených médií – v podobě procentuálního rozložení uživatelů internetu (dle zobrazení (page views)) mezi jednotlivé cílové skupiny.

$PV(\%) = PV(\text{počet})(\text{všechna média})(\text{vybraná CS}) / PV(\text{počet})(\text{všechna média})(\text{CS všichni}) * 100$

## Otázka IT znalosti

**Základní** – osoby, které deklarují základní znalosti práce s počítačem a internetem. (např. psaní základních textů, ukládání souborů, elektronická pošta, prohlížení www stránek apod.)

**Nadstandardní** – osoby, které deklarují užívání počítače a internetu na nadstandardní úrovni. (např. využívání matematických funkcí v tabulkovém procesoru, tvorba grafických prezentací, práce s vyhledávači, databáze na uživatelské úrovni apod.)

**Profesionální** – osoby, které se profesionálně věnují IT, technologiím apod. (např. programátorská nebo administrátorská činnost)

## ABCDE klasifikace

ABCDE klasifikace umožňuje posuzování sociálního a ekonomického postavení jednotlivců ve společnosti. Obvykle je počítána pro přednostu domácnosti (hlavu domácnosti), vzhledem ke specifiku internetového dotazování byla přijata metoda přímého výpočtu přímo pro jednotlivé respondenty. Na aktualizaci ABCDE klasifikace pracovala v posledním roce metodická komise se zástupci výzkumných agentur, reklamních agentur a odborné veřejnosti. Výsledkem je navržení škály A,B,C1,C2,D,E1,E2,E3. Tato škála odpovídá mezinárodnímu standardu potvrzeného sdružením ESOMAR a i algoritmus zařazení jednotlivce odpovídá mezinárodním zvyklostem. ABCDE klasifikace rozčleňuje jednotlivce domácnosti do sociálních kategorií na základě ekonomického postavení (ekonomicky aktivní x neaktivní jednotlivce). Pro ekonomicky aktivní potom rozlišuje podnikatele a zaměstnance. Pozice v zaměstnání potom slouží k další diferenciaci (včetně případného počtu podřízených osob pro vedoucí zaměstnance). Pro všechny vzniklé třídy má na závěrečné zařazení vliv vzdělání zkoumané osoby. Pro ekonomicky neaktivní osoby se na základě standardu ESOMAR nepostupuje dle jejich posledního zaměstnání, ale na základě stupně ekonomické síly měřené prostřednictvím vybavenosti domácnosti, vliv vzdělání se projevuje i zde. Vzhledem k tomu, že mezinárodní postup odpovídá evropským stupňům, vychází při jeho použití horší sociální struktura obyvatel ČR než bylo zvykem pro stávající klasifikaci ABCD, nicméně tato struktura umožňuje provádět srovnání v rámci Evropy. Přesto se komise rozhodla, že pro použití v rámci ČR bude použita upravená škála, která zohlední specifika ČR. Tato upravená škála vzniká z evropského standardu posunutím o jednu nebo dvě třídy výše či níže na základě indexu životního minima domácnosti, ve které zkoumaná osoba žije.

A – Skupina s nejvyšším sociálním statusem ve společnosti daným vysoce prestižním zaměstnáním a zároveň nejvyššími příjmy.

B – Skupina s nadprůměrnými příjmy, obvykle vyšší management a skupina vyšších profesionálů s minimálně středoškolským vzděláním.

C1, C2 – Skupina s průměrným životním standardem a průměrnými příjmy. Jde o skupinu např. malých podnikatelů a živnostníků, techniků, úředníků a nižších odborníků.

D – Skupina s průměrným až mírně podprůměrným životním standardem. Patří sem např. skupina kvalifikovaných manuálních pracovníků.

E1, E2, E3 – Skupina charakterizována podprůměrným životním standardem, kde se nacházejí především neaktivní jednotlivci, tzn. nezaměstnaní, důchodci nebo nekvalifikovaní dělníci apod.

### Otázky k ekonomické aktivitě a k zaměstnání:

Tyto otázky (ot.18, 19, 20, 21 a 22) jsou (mimo jiných) použity především ke stanovení ABCDE klasifikace. Na základě odpovědi respondenta na otázku 8 (Ekonomická aktivita) je dále dotazován skupinou specifických otázek. Otázka 8 je tedy použita jako filtr pro kladení dalších otázek. Tedy výše uvedených pět otázek není položeno každému respondentovi. Proto pro možnost tvorby cílových skupin v rámci celé populace je doplněna segmentace jednotlivých odpovědí na tuto otázku o skupinu respondentů, kterým tato příslušná otázka nebyla položena. Tedy například u otázky č. 20 "Podnikatelská činnost" je tato skupina označena "Respondent není podnikatel".