

SPIR NetMonitor

Výzkum sociodemografie návštěvníků internetu v České Republice

Název média:

csfd.cz

Měsíc:

Červenec 2010

Základní informace	
Velikost internetové populace ČR	5 194 606
Počet respondentů	
Médium	N = 4 424
Total (za všechna měřená média)	N = 24 090
RU(počet)	854 525
Reach(%)	16.45
PV(počet) (od návštěvníků z ČR)	75 674 257
PV(počet) (od všech návštěvníků)	95 237 460
GRP (%)	1 456.79

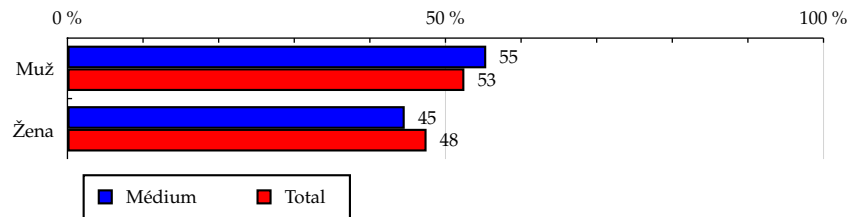
**Zdroj: NetMonitor – SPIR – Mediaresearch & Gemius
Červenec 2010**

Tabulka 1: Pohlaví

	MÉDIUM							TOTAL			
	RU (%)	RU (počet)	Reach (%)	PV (%)	PV (počet)	TRP (%)	Afnita (%)	RU (%)	RU (počet)	PV (%)	PV (počet)
Muž	55.39	473 335	17.36	65.99	49 937 437	1 831.04	105.50	52.50	2 664 545	52.92	3 108 481 562
Žena	44.61	381 189	15.45	34.01	25 736 820	1 043.10	93.92	47.50	2 410 584	47.08	2 765 845 562

Zdroj: NetMonitor – SPIR – Mediaresearch & Gemius, Červenec 2010

Graf 1: Pohlaví dle RU(%)



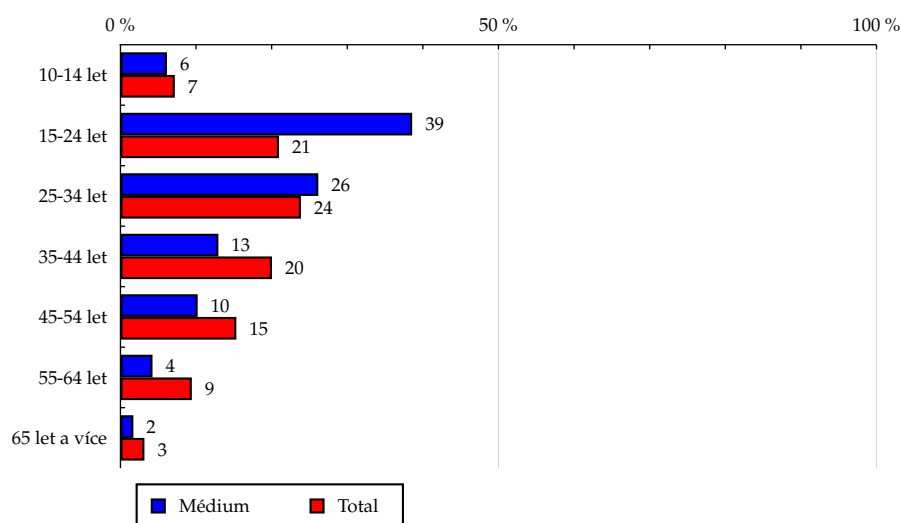
Zdroj: NetMonitor – SPIR – Mediaresearch & Gemius, Červenec 2010

Tabulka 2: Věk

	MÉDIUM							TOTAL			
	RU (%)	RU (počet)	Reach (%)	PV (%)	PV (počet)	TRP (%)	Afnita (%)	RU (%)	RU (počet)	PV (%)	PV (počet)
10-14 let	6.15	52 572	14.08	4.81	3 640 160	975.17	85.61	7.19	364 698	4.62	271 295 722
15-24 let	38.58	329 683	30.27	59.40	44 951 709	4 127.41	184.02	20.97	1 064 052	20.96	1 231 105 517
25-34 let	26.17	223 597	18.03	19.72	14 919 837	1 203.26	109.62	23.87	1 211 433	28.04	1 646 933 126
35-44 let	12.95	110 618	10.63	6.97	5 275 758	506.92	64.61	20.04	1 016 802	19.57	1 149 418 203
45-54 let	10.21	87 257	10.96	6.66	5 039 787	632.79	66.60	15.33	778 118	14.31	840 425 429
55-64 let	4.24	36 213	7.38	2.11	1 598 619	325.90	44.88	9.44	479 243	9.68	568 737 027
65 let a více	1.71	14 580	8.86	0.33	248 386	150.93	53.86	3.17	160 780	2.83	166 412 101

Zdroj: NetMonitor – SPIR – Mediaresearch & Gemius, Červenec 2010

Graf 2: Věk dle RU(%)

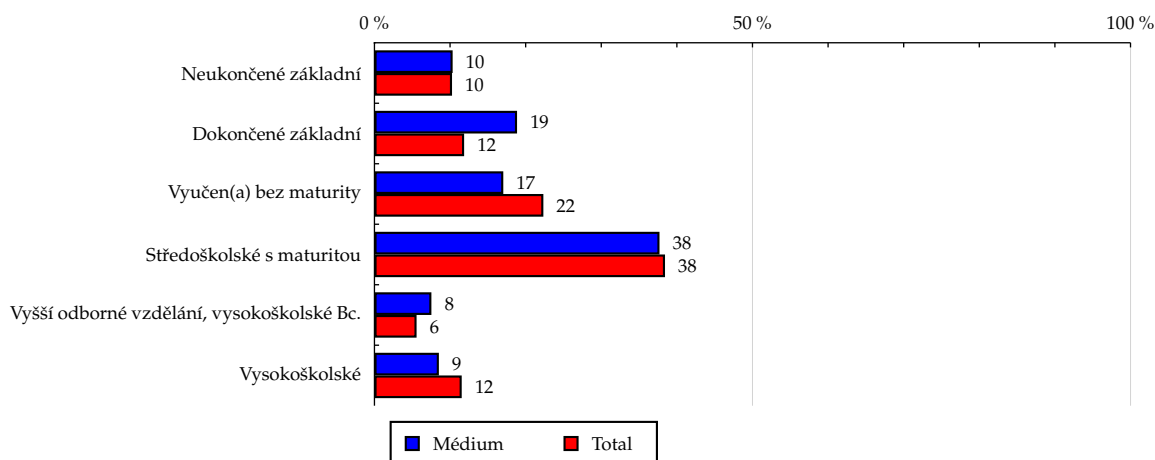


Zdroj: NetMonitor – SPIR – Mediaresearch & Gemius, Červenec 2010

Tabulka 3: Nejvyšší dokončené vzdělání

	MÉDIUM							TOTAL			
	RU (%)	RU (počet)	Reach (%)	PV (%)	PV (počet)	TRP (%)	Afinita (%)	RU (%)	RU (počet)	PV (%)	PV (počet)
Neukončené základní	10.34	88 398	16.59	8.94	6 762 537	1 269.22	100.86	10.26	520 556	7.03	413 113 670
Dokončené základní	18.86	161 140	26.15	30.10	22 781 705	3 696.59	158.94	11.86	602 114	12.55	737 038 523
Vyučen(a) bez maturity	17.04	145 641	12.55	12.69	9 600 792	827.28	76.29	22.34	1 133 834	26.08	1 531 874 692
Středoškolské s maturitou	37.70	322 142	16.14	36.49	27 611 333	1 383.31	98.11	38.43	1 950 119	38.82	2 280 352 962
Vyšší odborné vzdělání, vysokoškolské Bc.	7.53	64 357	22.24	5.25	3 970 767	1 372.36	135.21	5.57	282 683	5.96	350 294 912
Vysokoškolské	8.52	72 845	12.15	6.54	4 947 123	825.05	73.85	11.54	585 822	9.56	561 652 366

Zdroj: NetMonitor – SPIR – Mediaresearch & Gemius, Červenec 2010

Graf 3: Nejvyšší dokončené vzdělání dle RU(%)


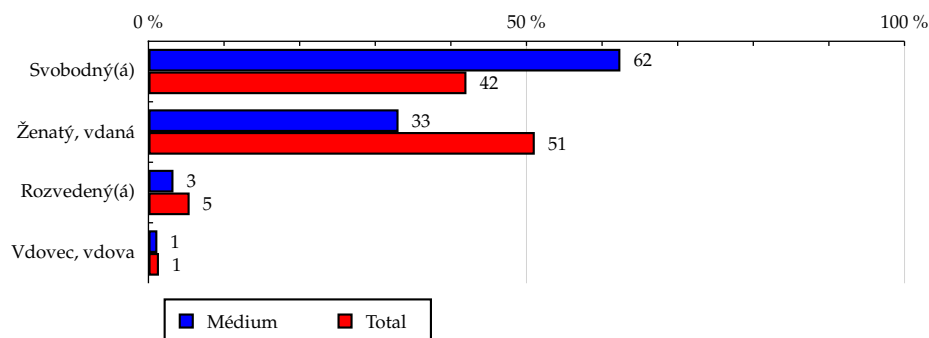
Zdroj: NetMonitor – SPIR – Mediaresearch & Gemius, Červenec 2010

Tabulka 4: Rodinný stav

	MÉDIUM							TOTAL			
	RU (%)	RU (počet)	Reach (%)	PV (%)	PV (počet)	TRP (%)	Afinita (%)	RU (%)	RU (počet)	PV (%)	PV (počet)
Svobodný(á)	62.42	533 433	24.41	82.44	62 385 622	2 855.31	148.41	42.06	2 134 649	41.81	2 456 318 290
Ženatý, vdaná	33.08	282 679	10.65	14.64	11 081 796	417.46	64.73	51.10	2 593 503	50.00	2 936 966 358
Rozvedený(á)	3.31	28 287	9.99	2.40	1 813 131	640.44	60.74	5.45	276 596	6.66	390 995 587
Vdovec, vdova	1.18	10 125	14.06	0.52	393 707	546.53	85.44	1.39	70 381	1.53	90 046 890

Zdroj: NetMonitor – SPIR – Mediaresearch & Gemius, Červenec 2010

Graf 4: Rodinný stav dle RU(%)



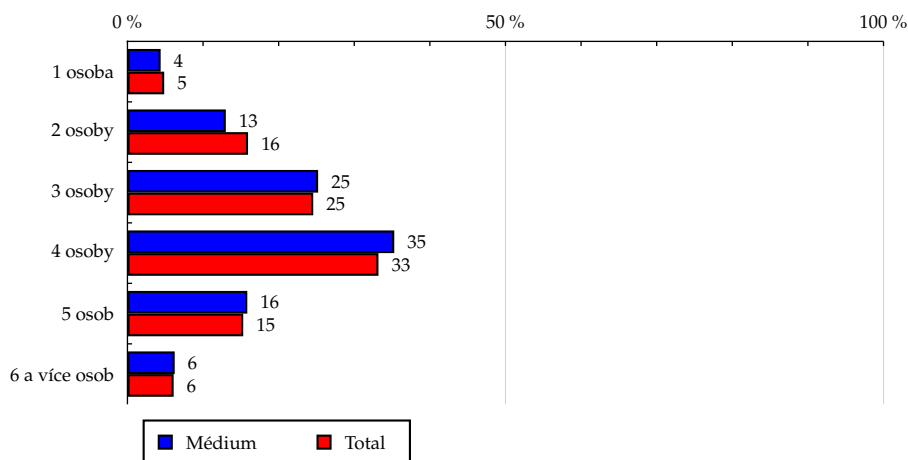
Zdroj: NetMonitor – SPIR – Mediaresearch & Gemius, Červenec 2010

Tabulka 5: Počet osob v domácnosti

	MÉDIUM							TOTAL			
	RU (%)	RU (počet)	Reach (%)	PV (%)	PV (počet)	TRP (%)	Afinita (%)	RU (%)	RU (počet)	PV (%)	PV (počet)
1 osoba	4.39	37 551	14.88	4.36	3 301 242	1 308.48	90.48	4.86	246 492	6.27	368 382 282
2 osoby	13.01	111 132	13.41	9.68	7 323 921	883.75	81.52	15.95	809 675	17.17	1 008 338 789
3 osoby	25.22	215 484	16.88	28.88	21 852 021	1 712.00	102.63	24.57	1 247 045	25.37	1 490 183 889
4 osoby	35.29	301 575	17.48	37.62	28 465 116	1 650.31	106.29	33.20	1 685 165	31.31	1 839 531 716
5 osob	15.85	135 400	17.03	13.06	9 879 339	1 242.55	103.52	15.31	776 798	14.16	831 722 898
6 a více osob	6.25	53 382	16.83	6.41	4 852 618	1 529.59	102.29	6.11	309 952	5.72	336 167 551

Zdroj: NetMonitor – SPIR – Mediaresearch & Gemius, Červenec 2010

Graf 5: Počet osob v domácnosti dle RU(%)



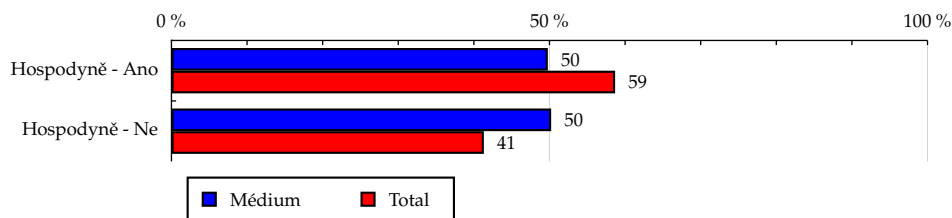
Zdroj: NetMonitor – SPIR – Mediaresearch & Gemius, Červenec 2010

Tabulka 6: Hospodyně

	MÉDIUM							TOTAL			
	RU (%)	RU (počet)	Reach (%)	PV (%)	PV (počet)	TRP (%)	Afinita (%)	RU (%)	RU (počet)	PV (%)	PV (počet)
Hospodyně - Ano	49.78	425 398	13.96	35.16	26 604 625	872.87	84.84	58.68	2 977 857	62.12	3 649 303 278
Hospodyně - Ne	50.22	429 127	19.99	64.84	49 069 632	2 285.88	121.52	41.32	2 097 272	37.88	2 225 023 846

Zdroj: NetMonitor – SPIR – Mediaresearch & Gemius, Červenec 2010

Graf 6: Hospodyně dle RU(%)



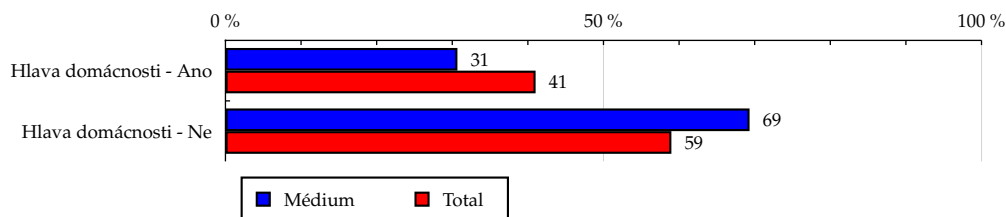
Zdroj: NetMonitor – SPIR – Mediaresearch & Gemius, Červenec 2010

Tabulka 7: Hlava domácnosti

	MÉDIUM							TOTAL			
	RU (%)	RU (počet)	Reach (%)	PV (%)	PV (počet)	TRP (%)	Afnita (%)	RU (%)	RU (počet)	PV (%)	PV (počet)
Hlava domácnosti - Ano	30.68	262 201	12.31	18.80	14 227 731	667.75	74.81	41.02	2 081 697	42.46	2 493 945 886
Hlava domácnosti - Ne	69.32	592 324	19.33	81.20	61 446 526	2 005.50	117.52	58.98	2 993 432	57.54	3 380 381 239

Zdroj: NetMonitor – SPIR – Mediaresearch & Gemius, Červenec 2010

Graf 7: Hlava domácnosti dle RU(%)

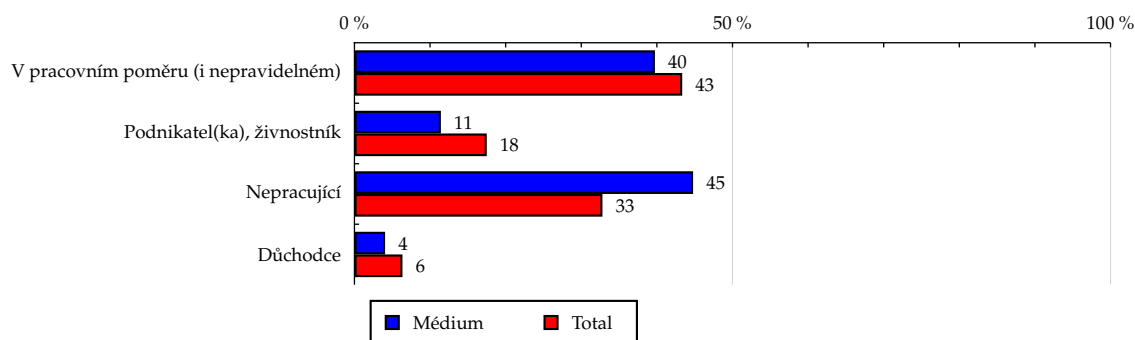


Zdroj: NetMonitor – SPIR – Mediaresearch & Gemius, Červenec 2010

Tabulka 8: Ekonomická aktivita

	MÉDIUM							TOTAL			
	RU (%)	RU (počet)	Reach (%)	PV (%)	PV (počet)	TRP (%)	Afnita (%)	RU (%)	RU (počet)	PV (%)	PV (počet)
V pracovním poměru (i nepravidelném)	39.74	339 604	15.08	31.61	23 917 428	1 062.10	91.68	43.35	2 200 096	44.77	2 630 025 434
Podnikatel(ka), živnostník	11.43	97 637	10.74	10.02	7 582 465	834.08	65.29	17.50	888 173	16.74	983 152 756
Nepracující	44.79	382 713	22.46	57.28	43 346 975	2 544.34	136.56	32.80	1 664 476	31.43	1 846 144 564
Důchodce	4.05	34 570	10.48	1.09	827 388	250.74	63.69	6.35	322 384	7.06	415 004 370

Zdroj: NetMonitor – SPIR – Mediaresearch & Gemius, Červenec 2010

Graf 8: Ekonomická aktivita dle RU(%)


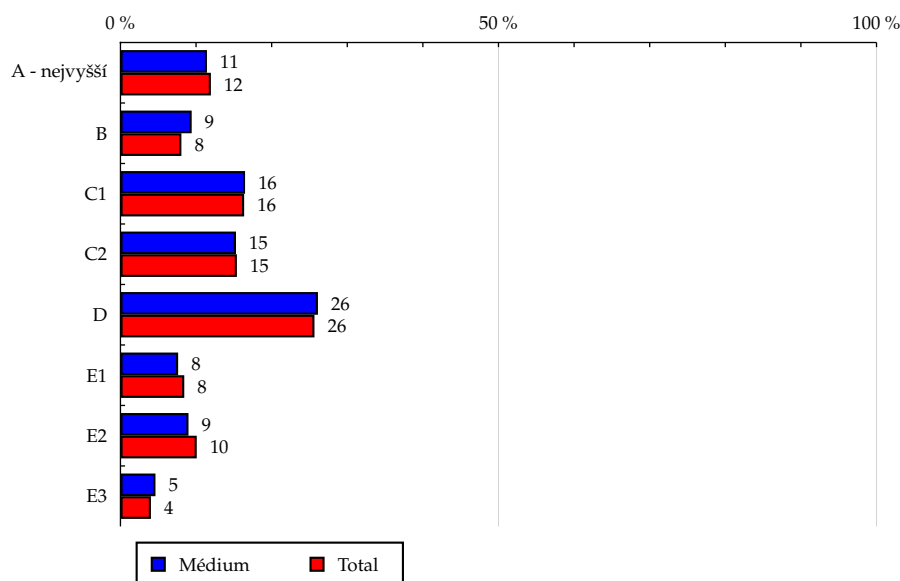
Zdroj: NetMonitor – SPIR – Mediaresearch & Gemius, Červenec 2010

Tabulka 9: ABCDE národní socioekonomická klasifikace

	MÉDIUM							TOTAL			
	RU (%)	RU (počet)	Reach (%)	PV (%)	PV (počet)	TRP (%)	Afnita (%)	RU (%)	RU (počet)	PV (%)	PV (počet)
A - nejvyšší	11.44	97 794	15.74	8.56	6 474 564	1 042.35	95.71	11.96	606 866	10.32	606 163 504
B	9.42	80 523	19.22	8.41	6 367 590	1 520.00	116.85	8.06	409 285	8.31	488 233 464
C1	16.48	140 829	16.57	18.36	13 894 356	1 635.06	100.74	16.36	830 232	16.36	960 869 470
C2	15.28	130 546	16.32	24.47	18 513 754	2 313.90	99.18	15.40	781 708	16.94	995 179 415
D	26.12	223 195	16.74	23.31	17 642 995	1 323.53	101.78	25.66	1 302 368	25.38	1 490 650 327
E1	7.63	65 179	14.87	6.63	5 019 200	1 145.23	90.41	8.44	428 191	9.17	538 868 599
E2	9.00	76 901	14.67	5.74	4 344 863	828.81	89.17	10.09	512 172	9.48	557 124 385
E3	4.63	39 554	18.92	4.52	3 416 935	1 634.01	114.99	4.03	204 303	4.04	237 237 960

Zdroj: NetMonitor – SPIR – Mediaresearch & Gemius, Červenec 2010

Graf 9: ABCDE národní socioekonomická klasifikace dle RU(%)



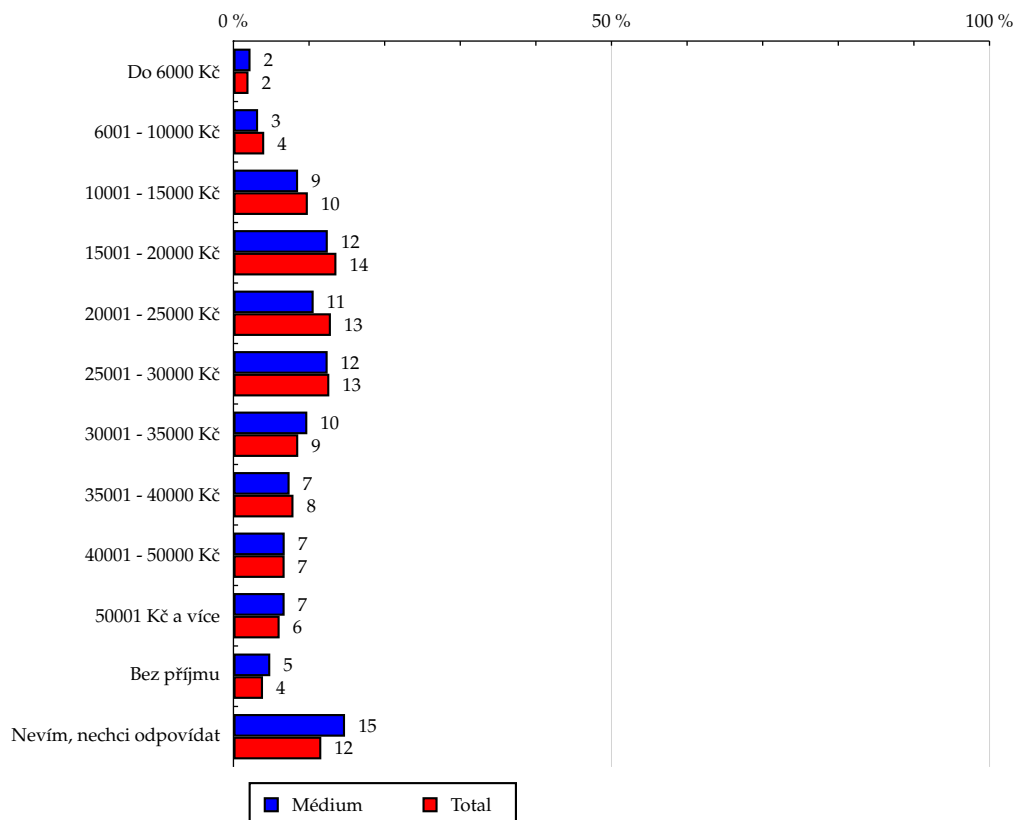
Zdroj: NetMonitor – SPIR – Mediaresearch & Gemius, Červenec 2010

Tabulka 10: Čistý příjem domácnosti

	MÉDIUM							TOTAL			
	RU (%)	RU (počet)	Reach (%)	PV (%)	PV (počet)	TRP (%)	Afinita (%)	RU (%)	RU (počet)	PV (%)	PV (počet)
Do 6000 Kč	2.26	19 334	18.69	1.74	1 317 462	1 273.58	113.62	1.99	101 066	1.55	91 332 279
6001 - 10000 Kč	3.26	27 887	13.18	2.03	1 538 717	727.24	80.12	4.07	206 716	4.65	273 137 246
10001 - 15000 Kč	8.55	73 060	14.30	8.76	6 630 522	1 297.74	86.93	9.84	499 175	11.40	669 727 450
15001 - 20000 Kč	12.48	106 638	15.08	9.75	7 381 514	1 043.54	91.64	13.62	691 081	15.29	898 300 247
20001 - 25000 Kč	10.61	90 700	13.55	8.75	6 623 960	989.60	82.37	12.89	653 961	13.49	792 431 446
25001 - 30000 Kč	12.46	106 489	16.17	13.06	9 884 990	1 500.97	98.29	12.68	643 425	13.02	764 592 399
30001 - 35000 Kč	9.77	83 480	18.76	7.78	5 887 795	1 323.13	114.04	8.57	434 753	8.39	493 058 879
35001 - 40000 Kč	7.43	63 471	15.39	9.29	7 032 376	1 704.79	93.54	7.94	403 020	6.97	409 720 933
40001 - 50000 Kč	6.78	57 894	16.46	10.45	7 904 977	2 247.60	100.07	6.77	343 617	6.14	360 630 515
50001 Kč a více	6.77	57 887	18.25	5.97	4 516 432	1 423.61	110.92	6.11	309 955	5.98	351 386 765
Bez příjmu	4.87	41 578	20.46	5.35	4 051 731	1 993.77	124.37	3.91	198 545	3.39	198 997 278
Nevím, nechci odpovídat	14.76	126 102	20.89	17.05	12 903 781	2 137.47	126.98	11.62	589 809	9.72	571 011 687

Zdroj: NetMonitor – SPIR – Mediaresearch & Gemius, Červenec 2010

Graf 10: Čistý příjem domácnosti dle RU(%)

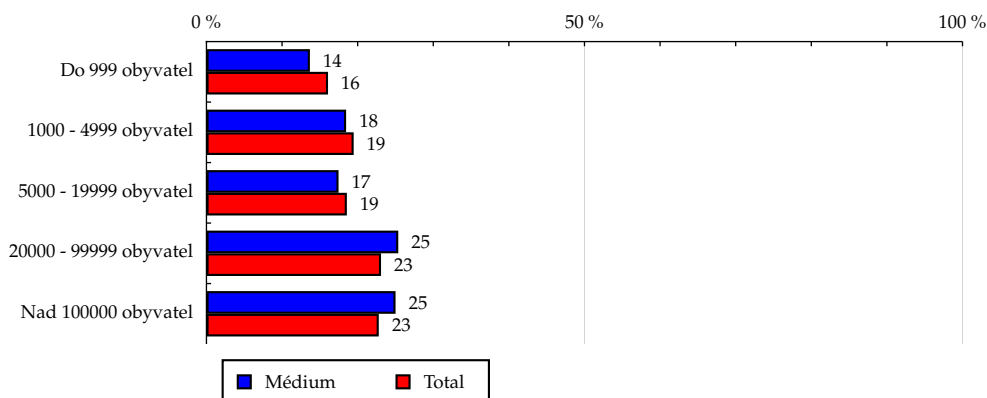


Zdroj: NetMonitor – SPIR – Mediaresearch & Gemius, Červenec 2010

Tabulka 11: Velikost místa bydliště

	MÉDIUM							TOTAL			
	RU (%)	RU (počet)	Reach (%)	PV (%)	PV (počet)	TRP (%)	Afinita (%)	RU (%)	RU (počet)	PV (%)	PV (počet)
Do 999 obyvatel	13.68	116 935	14.00	11.55	8 741 959	1 046.25	85.08	16.08	816 333	15.28	897 722 378
1000 - 4999 obyvatel	18.47	157 808	15.60	14.86	11 246 859	1 112.08	94.86	19.47	988 076	19.23	1 129 480 678
5000 - 19999 obyvatel	17.47	149 257	15.48	12.24	9 263 741	960.49	94.07	18.57	942 298	19.44	1 142 025 211
20000 - 99999 obyvatel	25.37	216 798	18.08	29.61	22 410 325	1 868.57	109.89	23.09	1 171 746	24.23	1 423 538 050
Nad 100000 obyvatel	25.01	213 725	18.05	31.73	24 011 372	2 028.15	109.74	22.79	1 156 674	21.82	1 281 560 808

Zdroj: NetMonitor – SPIR – Mediaresearch & Gemius, Červenec 2010

Graf 11: Velikost místa bydliště dle RU(%)


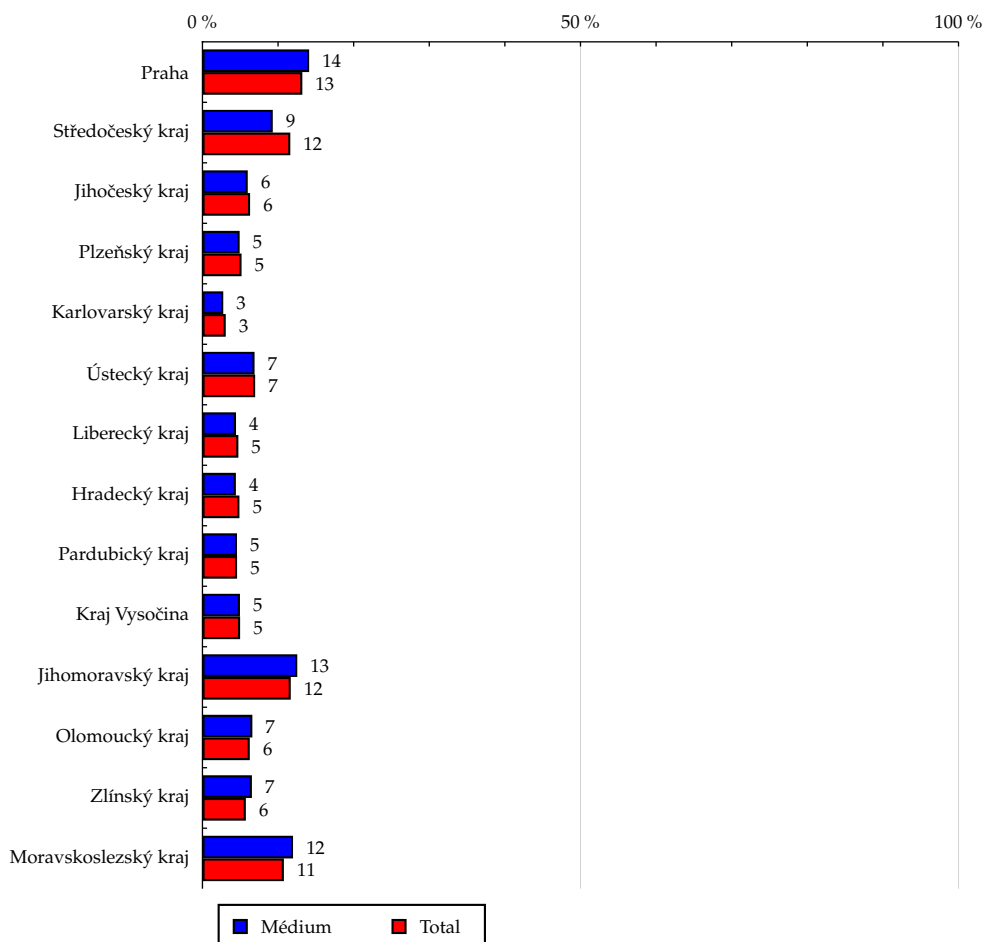
Zdroj: NetMonitor – SPIR – Mediaresearch & Gemius, Červenec 2010

Tabulka 12: Kraj

	MÉDIUM							TOTAL			
	RU (%)	RU (počet)	Reach (%)	PV (%)	PV (počet)	TRP (%)	Afinita (%)	RU (%)	RU (počet)	PV (%)	PV (počet)
Praha	14.11	120 563	17.57	15.37	11 627 998	1 694.91	106.83	13.21	670 273	11.73	689 236 550
Středočeský kraj	9.30	79 430	13.16	7.40	5 603 062	928.25	79.99	11.62	589 730	10.98	645 185 067
Jihočeský kraj	5.99	51 199	15.64	3.91	2 959 790	904.41	95.10	6.30	319 733	5.98	351 538 829
Plzeňský kraj	4.92	42 055	15.65	7.84	5 934 222	2 207.93	95.12	5.17	262 586	6.24	366 804 948
Karlovarský kraj	2.75	23 479	14.68	2.14	1 617 144	1 011.41	89.27	3.08	156 211	3.34	195 998 550
Ústecký kraj	6.89	58 837	16.24	10.04	7 597 542	2 097.19	98.73	6.97	353 940	7.24	425 060 875
Liberecký kraj	4.44	37 918	15.37	2.96	2 237 380	906.96	93.44	4.75	241 016	4.37	256 579 922
Hradecký kraj	4.42	37 743	14.86	3.92	2 965 480	1 167.92	90.36	4.89	248 071	4.64	272 570 591
Pardubický kraj	4.57	39 046	16.41	3.60	2 725 533	1 145.61	99.77	4.58	232 439	4.43	260 419 017
Kraj Vysočina	4.96	42 395	16.40	7.95	6 015 036	2 327.05	99.70	4.98	252 537	5.01	294 583 054
Jihomoravský kraj	12.54	107 166	17.66	14.83	11 225 794	1 850.21	107.37	11.68	592 775	12.08	709 407 848
Olomoucký kraj	6.60	56 432	17.35	5.82	4 407 412	1 354.93	105.46	6.26	317 805	6.27	368 040 715
Zlínský kraj	6.54	55 928	18.76	4.94	3 741 659	1 255.31	114.06	5.74	291 210	6.25	367 060 700
Moravskoslezský kraj	11.98	102 329	18.28	9.27	7 016 204	1 253.64	111.15	10.77	546 794	11.44	671 840 458

Zdroj: NetMonitor – SPIR – Mediaresearch & Gemius, Červenec 2010

Graf 12: Kraj dle RU(%)



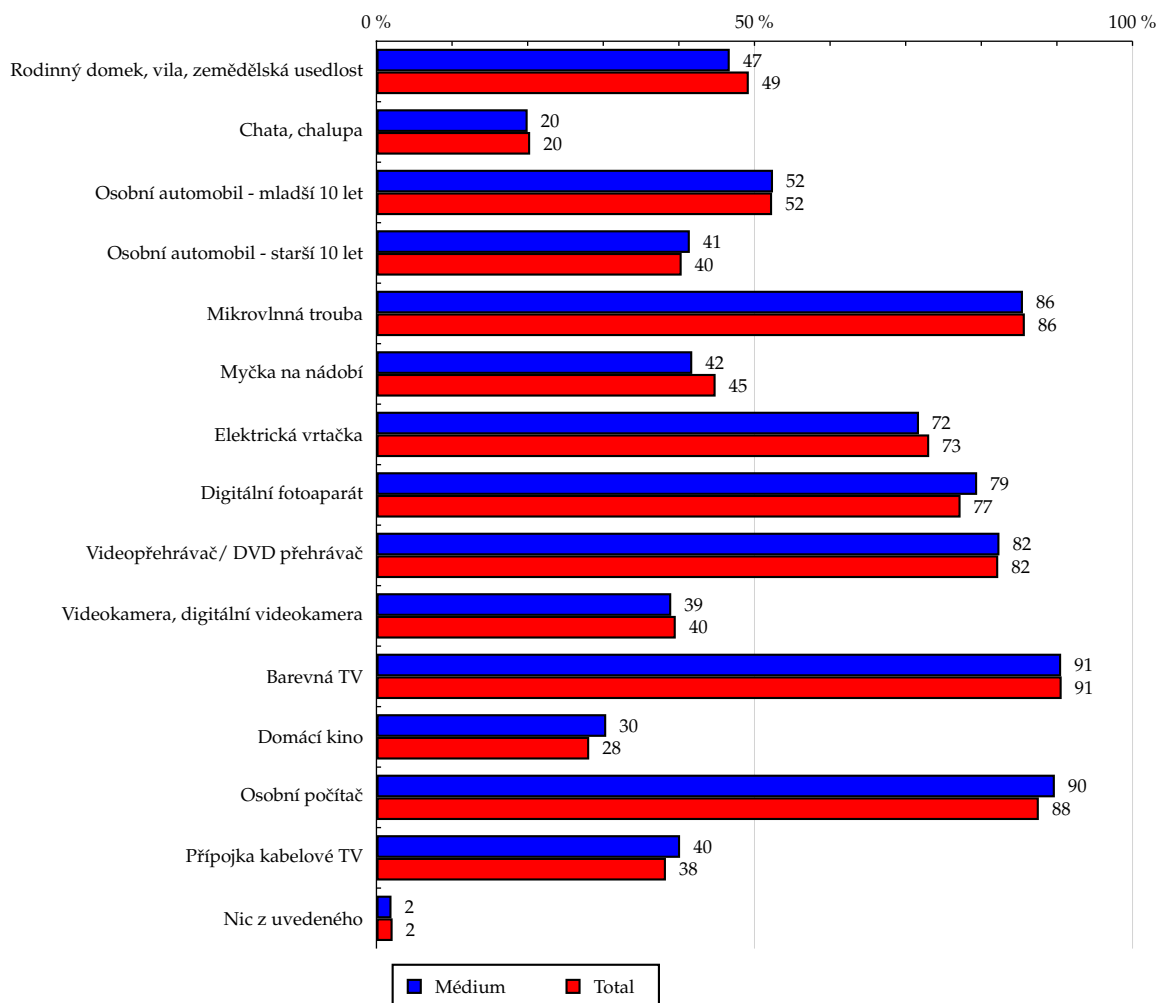
Zdroj: NetMonitor – SPIR – Mediaresearch & Gemius, Červenec 2010

Tabulka 13: Vybavenost

	MÉDIUM							TOTAL			
	RU (%)	RU (počet)	Reach (%)	PV (%)	PV (počet)	TRP (%)	Afinita (%)	RU (%)	RU (počet)	PV (%)	PV (počet)
Rodinný domek, vila, zemědělská usedlost	46.73	399 318	15.61	42.21	31 945 867	1 248.73	94.89	49.25	2 499 418	46.07	2 706 281 229
Chata, chalupa	20.00	170 876	16.18	21.47	16 245 095	1 537.93	98.34	20.33	1 032 000	16.96	996 280 729
Osobní automobil - mladší 10 let	52.45	448 205	16.49	52.20	39 499 764	1 453.20	100.24	52.33	2 655 606	47.89	2 813 225 199
Osobní automobil - starší 10 let	41.45	354 168	16.89	45.22	34 217 900	1 631.87	102.68	40.37	2 048 621	41.71	2 450 447 571
Mikrovlnná trouba	85.51	730 716	16.40	86.62	65 546 569	1 471.28	99.71	85.76	4 352 594	84.95	4 990 314 020
Myčka na nádobí	41.77	356 941	15.32	38.81	29 371 410	1 260.47	93.12	44.86	2 276 609	39.69	2 331 765 604
Elektrická vrtačka	71.76	613 225	16.15	72.70	55 015 089	1 448.54	98.15	73.11	3 710 627	71.03	4 172 652 260
Digitální fotoaparát	79.45	678 933	16.92	81.84	61 933 918	1 543.11	102.83	77.26	3 921 277	75.88	4 457 399 845
Videopřehrávač/ DVD přehrávač	82.40	704 132	16.48	87.52	66 229 229	1 550.29	100.19	82.24	4 173 796	81.78	4 803 750 323
Videokamera, digitální videokamera	38.99	333 184	16.20	40.84	30 906 940	1 502.81	98.48	39.59	2 009 308	37.08	2 178 460 795
Barevná TV	90.56	773 856	16.44	94.20	71 286 501	1 514.25	99.93	90.63	4 599 432	91.17	5 355 667 952
Domácí kino	30.39	259 697	17.77	26.49	20 045 817	1 371.42	108.00	28.14	1 428 061	28.57	1 678 481 326
Osobní počítač	89.73	766 756	16.85	94.95	71 853 249	1 578.78	102.41	87.61	4 446 518	88.03	5 171 262 757
Přípojka kabelové TV	40.16	343 197	17.26	43.59	32 985 056	1 658.47	104.90	38.29	1 943 145	39.23	2 304 755 824
Nic z uvedeného	1.99	17 035	15.34	1.23	929 924	837.49	93.27	2.14	108 482	1.88	110 586 742

Zdroj: NetMonitor – SPIR – Mediaresearch & Gemius, Červenec 2010

Graf 13: Vybavenost dle RU(%)

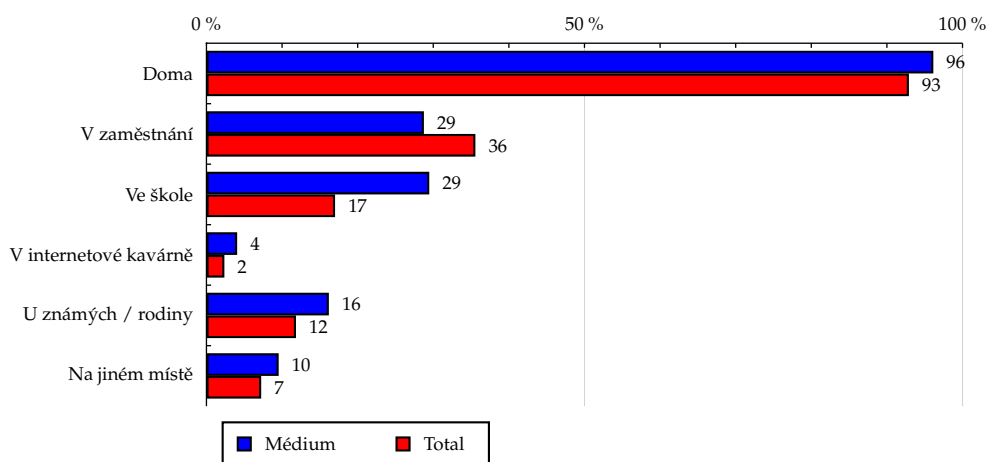


Zdroj: NetMonitor – SPIR – Mediaresearch & Gemius, Červenec 2010

Tabulka 14: Všechna místa používání internetu

	MÉDIUM							TOTAL			
	RU (%)	RU (počet)	Reach (%)	PV (%)	PV (počet)	TRP (%)	Afinita (%)	RU (%)	RU (počet)	PV (%)	PV (počet)
Doma	96.14	821 567	17.02	97.93	74 106 413	1 535.43	103.48	92.91	4 715 433	94.25	5 536 557 162
V zaměstnání	28.76	245 738	13.30	21.74	16 447 837	890.12	80.84	35.57	1 805 329	31.43	1 846 244 737
Ve škole	29.47	251 831	28.50	41.29	31 246 978	3 536.41	173.26	17.01	863 256	15.45	907 693 325
V internetové kavárně	4.06	34 733	28.22	3.09	2 337 458	1 899.18	171.55	2.37	120 246	2.26	132 689 043
U známých / rodiny	16.19	138 358	22.50	15.87	12 013 042	1 953.27	136.76	11.84	600 876	11.01	646 816 929
Na jiném místě	9.55	81 639	21.72	9.39	7 104 475	1 889.97	132.02	7.24	367 257	6.20	364 487 361

Zdroj: NetMonitor – SPIR – Mediaresearch & Gemius, Červenec 2010

Graf 14: Všechna místa používání internetu dle RU(%)


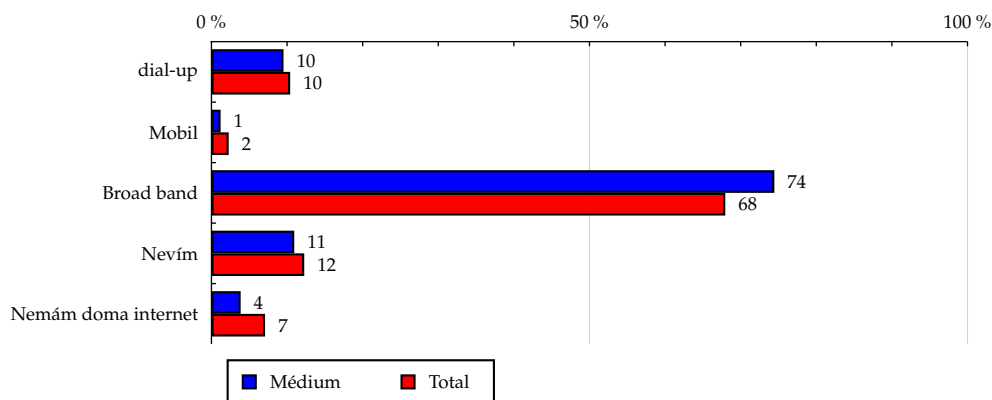
Zdroj: NetMonitor – SPIR – Mediaresearch & Gemius, Červenec 2010

Tabulka 15: Způsob připojení doma

	MÉDIUM							TOTAL			
	RU (%)	RU (počet)	Reach (%)	PV (%)	PV (počet)	TRP (%)	Afinita (%)	RU (%)	RU (počet)	PV (%)	PV (počet)
dial-up	9.53	81 478	15.07	5.80	4 392 694	812.39	91.60	10.41	528 277	10.65	625 697 092
Mobil	1.21	10 317	8.71	0.62	467 814	395.00	52.96	2.28	115 709	1.90	111 730 909
Broad band	74.45	636 208	18.02	82.08	62 114 927	1 759.56	109.56	67.96	3 448 943	71.00	4 170 496 423
Nevím	10.95	93 562	14.68	9.42	7 130 978	1 119.19	89.27	12.27	622 502	10.70	628 632 737
Nemám doma internet	3.86	32 958	8.95	2.07	1 567 843	425.85	54.42	7.09	359 696	5.75	337 769 963

Zdroj: NetMonitor – SPIR – Mediaresearch & Gemius, Červenec 2010

Graf 15: Způsob připojení doma dle RU(%)

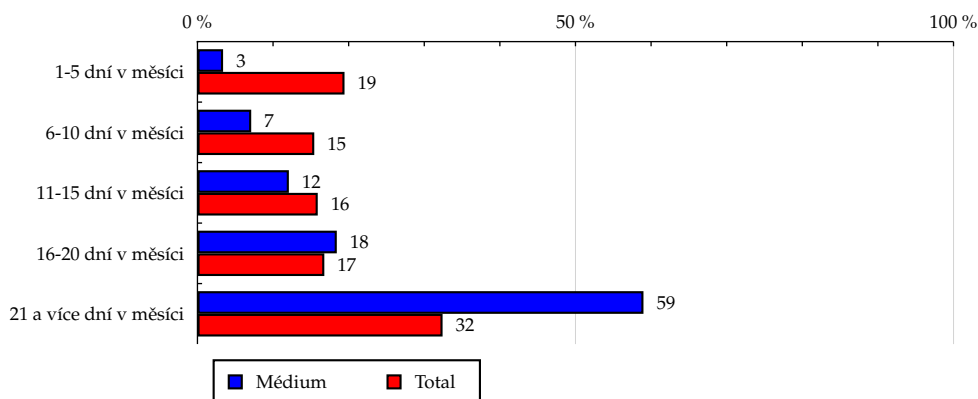


Zdroj: NetMonitor – SPIR – Mediaresearch & Gemius, Červenec 2010

Tabulka 16: Měřená četnost užívání internetu (NetMonitor)

	MÉDIUM							TOTAL			
	RU (%)	RU (počet)	Reach (%)	PV (%)	PV (počet)	TRP (%)	Afinita (%)	RU (%)	RU (počet)	PV (%)	PV (počet)
1-5 dní v měsíci	3.39	28 945	2.87	0.69	522 349	51.71	17.42	19.45	986 871	1.30	76 155 197
6-10 dní v měsíci	7.11	60 714	7.56	2.42	1 832 097	228.25	45.98	15.45	784 208	4.08	239 538 344
11-15 dní v měsíci	12.09	103 311	12.50	9.48	7 172 765	867.99	76.00	15.91	807 356	9.02	529 835 157
16-20 dní v měsíci	18.43	157 492	18.07	10.88	8 235 542	944.94	109.85	16.78	851 496	16.54	971 377 097
21 a více dní v měsíci	58.99	504 060	29.93	76.53	57 911 504	3 439.07	181.96	32.42	1 645 196	69.07	4 057 421 329

Zdroj: NetMonitor – SPIR – Mediaresearch & Gemius, Červenec 2010

Graf 16: Měřená četnost užívání internetu (NetMonitor) dle RU(%)


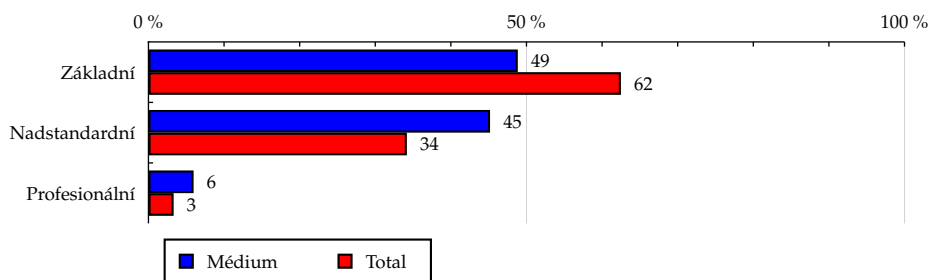
Zdroj: NetMonitor – SPIR – Mediaresearch & Gemius, Červenec 2010

Tabulka 17: IT znalosti

	MÉDIUM							TOTAL			
	RU (%)	RU (počet)	Reach (%)	PV (%)	PV (počet)	TRP (%)	Afnita (%)	RU (%)	RU (počet)	PV (%)	PV (počet)
Základní	48.85	417 443	12.86	36.37	27 526 374	847.97	78.17	62.49	3 171 475	63.22	3 713 964 190
Nadstandardní	45.18	386 055	21.74	55.07	41 676 907	2 347.33	132.18	34.18	1 734 662	33.64	1 976 243 393
Profesionální	5.97	51 026	29.50	8.55	6 470 976	3 741.09	179.33	3.33	168 992	3.13	184 119 541

Zdroj: NetMonitor – SPIR – Mediaresearch & Gemius, Červenec 2010

Graf 17: IT znalosti dle RU(%)

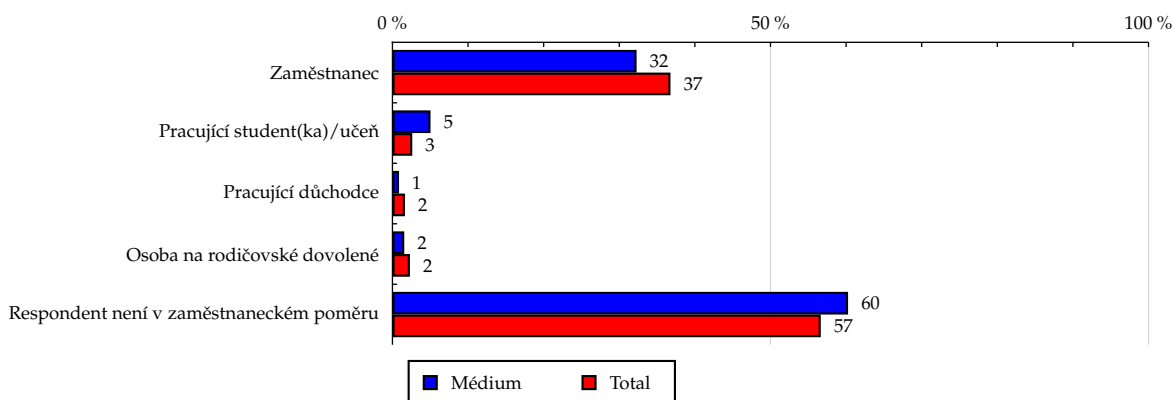


Zdroj: NetMonitor – SPIR – Mediaresearch & Gemius, Červenec 2010

Tabulka 18: Ekonomicky aktivní jako

	MÉDIUM							TOTAL			
	RU (%)	RU (počet)	Reach (%)	PV (%)	PV (počet)	TRP (%)	Afinita (%)	RU (%)	RU (počet)	PV (%)	PV (počet)
Zaměstnanec	32.29	275 918	14.44	22.80	17 253 791	903.26	87.81	36.77	1 866 237	36.93	2 169 490 211
Pracující student(ka)/učeň	5.03	42 948	31.50	7.07	5 349 737	3 923.70	191.48	2.62	133 208	3.36	197 373 097
Pracující důchodce	0.87	7 429	8.68	0.45	338 405	395.31	52.76	1.65	83 635	1.84	107 957 865
Osoba na rodičovské dovolené	1.56	13 308	11.11	1.29	975 495	814.48	67.55	2.31	117 014	2.64	155 204 260
Respondent není v zaměstnaneckém poměru	60.26	514 920	17.50	68.39	51 756 828	1 758.81	106.37	56.65	2 875 033	55.23	3 244 301 691

Zdroj: NetMonitor – SPIR – Mediaresearch & Gemius, Červenec 2010

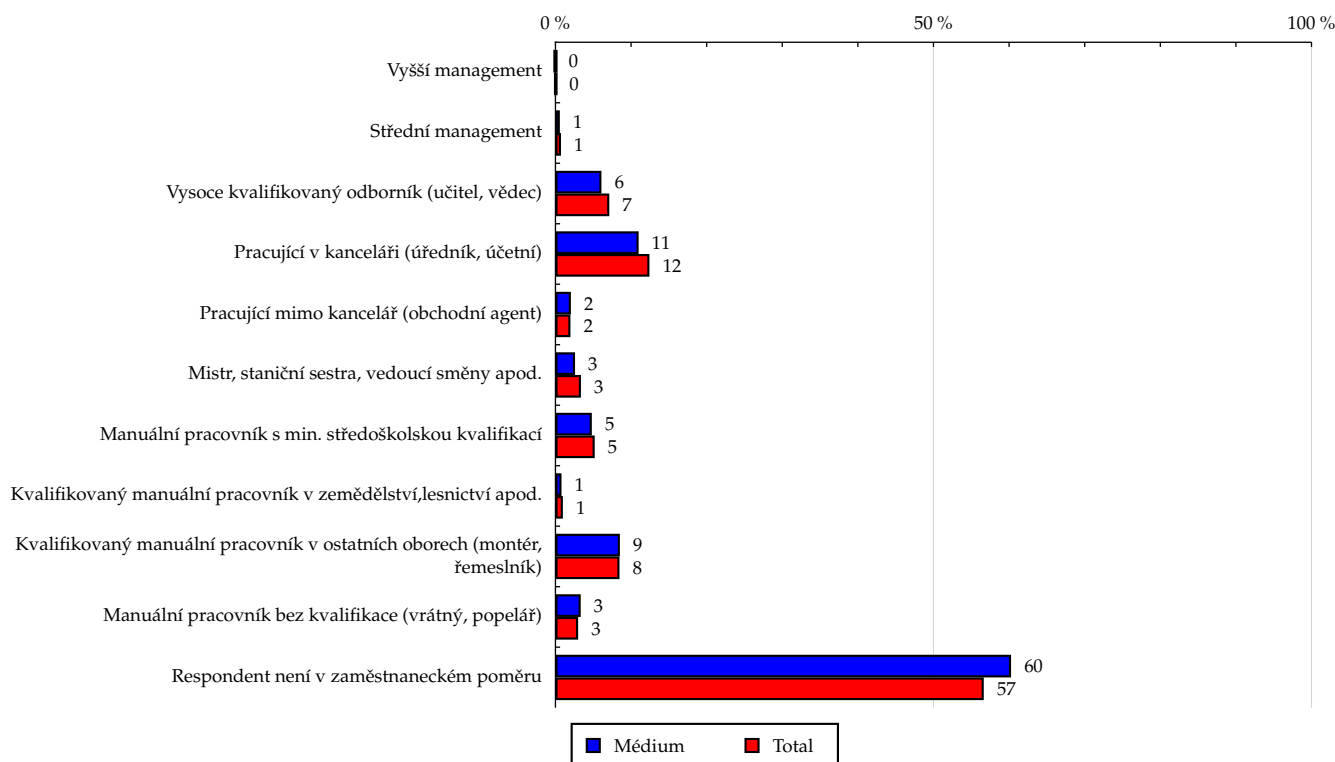
Graf 18: Ekonomicky aktivní jako dle RU(%)


Zdroj: NetMonitor – SPIR – Mediaresearch & Gemius, Červenec 2010

Tabulka 19: Charakteristika zaměstnání

	MÉDIUM							TOTAL			
	RU (%)	RU (počet)	Reach (%)	PV (%)	PV (počet)	TRP (%)	Afnita (%)	RU (%)	RU (počet)	PV (%)	PV (počet)
Vyšší management	0.00	0	0.00	0.00	0	0.00	0.00	0.08	4 245	0.05	2 962 225
Střední management	0.58	4 958	13.04	0.25	189 844	499.11	79.24	0.73	37 161	0.62	36 654 603
Vysoce kvalifikovaný odborník (učitel, vědec)	6.08	51 918	14.03	4.43	3 350 546	905.69	85.31	7.12	361 435	5.60	329 099 909
Pracující v kanceláři (úředník, účetní)	11.00	94 020	14.56	10.82	8 185 511	1 267.83	88.52	12.43	630 783	12.42	729 425 131
Pracující mimo kancelář (obchodní agent)	2.04	17 403	16.89	1.83	1 382 184	1 341.05	102.64	1.98	100 697	1.89	111 182 148
Mistr, staniční sestra, vedoucí směny apod.	2.59	22 090	12.63	1.32	995 729	569.28	76.77	3.37	170 888	3.59	211 126 211
Manuální pracovník s min. středoškolskou kvalifikací	4.81	41 075	15.24	2.72	2 057 918	763.72	92.67	5.19	263 262	5.47	321 040 187
Kvalifikovaný manuální pracovník v zemědělství, lesnictví apod.	0.80	6 832	13.47	0.23	176 824	348.61	81.88	0.98	49 555	0.96	56 414 713
Kvalifikovaný manuální pracovník v ostatních oborech (montér, řemeslník)	8.52	72 789	16.55	7.18	5 430 252	1 234.33	100.58	8.47	429 817	10.28	603 677 917
Manuální pracovník bez kvalifikace (vrátný, popelář)	3.34	28 515	18.30	2.84	2 148 619	1 378.81	111.24	3.00	152 247	3.89	228 442 389
Respondent není v zaměstnaneckém poměru	60.26	514 920	17.50	68.39	51 756 828	1 758.81	106.37	56.65	2 875 033	55.23	3 244 301 691

Zdroj: NetMonitor – SPIR – Mediaresearch & Gemius, Červenec 2010

Graf 19: Charakteristika zaměstnání dle RU(%)


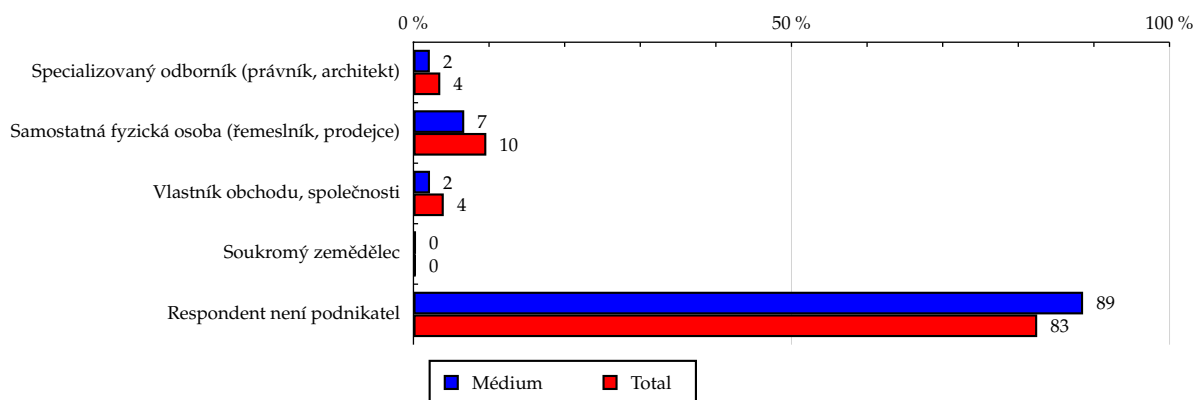
Zdroj: NetMonitor – SPIR – Mediaresearch & Gemius, Červenec 2010

Tabulka 20: Podnikatelská činnost

	MÉDIUM							TOTAL			
	RU (%)	RU (počet)	Reach (%)	PV (%)	PV (počet)	TRP (%)	Afnita (%)	RU (%)	RU (počet)	PV (%)	PV (počet)
Specializovaný odborník (právník, architekt)	2.17	18 557	10.06	0.86	648 365	351.62	61.18	3.55	180 151	2.93	172 263 466
Samostatná fyzická osoba (řemeslník, prodejce)	6.72	57 448	11.47	8.15	6 165 848	1 230.90	69.72	9.64	489 402	9.70	569 701 390
Vlastník obchodu, společnosti	2.19	18 695	8.97	0.94	709 697	340.53	54.53	4.01	203 618	3.77	221 395 248
Soukromý zemědělec	0.34	2 935	19.12	0.08	58 555	381.37	116.24	0.30	15 000	0.34	19 792 652
Respondent není podnikatel	88.57	756 888	17.66	89.98	68 091 791	1 588.88	107.36	82.50	4 186 956	83.26	4 891 174 368

Zdroj: NetMonitor – SPIR – Mediaresearch & Gemius, Červenec 2010

Graf 20: Podnikatelská činnost dle RU(%)

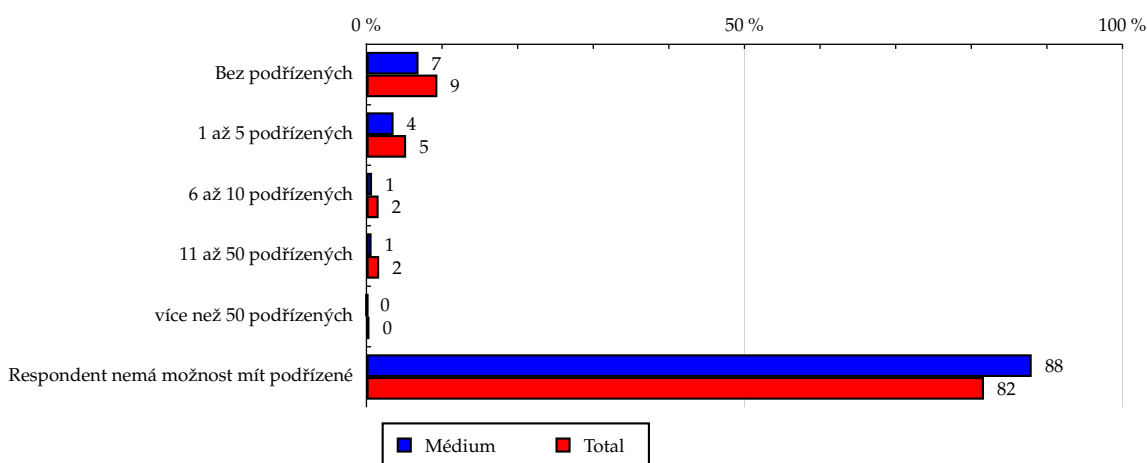


Zdroj: NetMonitor – SPIR – Mediaresearch & Gemius, Červenec 2010

Tabulka 21: Počet podřízených

	MÉDIUM							TOTAL			
	RU (%)	RU (počet)	Reach (%)	PV (%)	PV (počet)	TRP (%)	Afinita (%)	RU (%)	RU (počet)	PV (%)	PV (počet)
Bez podřízených	6.89	58 845	12.08	5.83	4 415 468	906.21	73.42	9.38	476 040	9.36	549 663 245
1 až 5 podřízených	3.59	30 671	11.24	3.67	2 776 528	1 017.69	68.34	5.25	266 552	4.74	278 675 136
6 až 10 podřízených	0.74	6 347	7.60	0.60	453 731	543.27	46.20	1.61	81 597	1.64	96 315 713
11 až 50 podřízených	0.68	5 798	6.64	0.14	103 639	118.66	40.35	1.68	85 331	1.39	81 624 369
více než 50 podřízených	0.11	933	4.55	0.03	22 944	111.75	27.63	0.40	20 058	0.28	16 491 121
Respondent nemá možnost mít podřízené	87.99	751 930	17.72	89.73	67 901 948	1 600.28	107.73	81.68	4 145 549	82.59	4 851 557 540

Zdroj: NetMonitor – SPIR – Mediaresearch & Gemius, Červenec 2010

Graf 21: Počet podřízených dle RU(%)


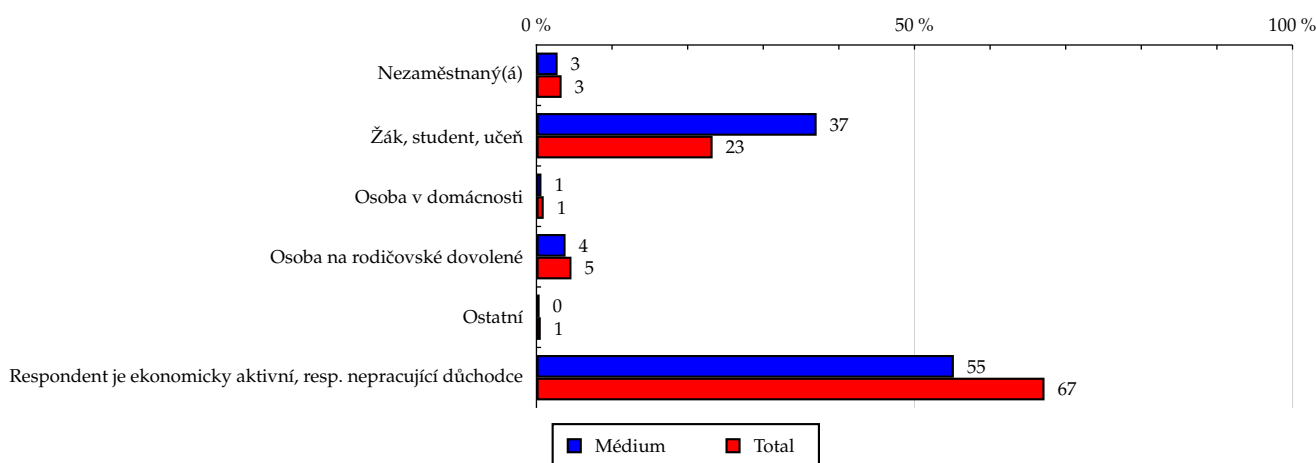
Zdroj: NetMonitor – SPIR – Mediaresearch & Gemius, Červenec 2010

Tabulka 22: Ekonomicky neaktivní jako

	MÉDIUM							TOTAL			
	RU (%)	RU (počet)	Reach (%)	PV (%)	PV (počet)	TRP (%)	Afinita (%)	RU (%)	RU (počet)	PV (%)	PV (počet)
Nezaměstnaný(á)	2.80	23 944	13.83	1.47	1 111 990	642.11	84.05	3.33	169 193	3.88	227 806 555
Žák, student, učeň	37.06	316 676	26.17	54.14	40 968 856	3 385.34	159.07	23.30	1 182 348	19.75	1 160 127 650
Osoba v domácnosti	0.66	5 598	11.24	0.30	230 143	462.18	68.34	0.96	48 650	1.14	66 988 348
Osoba na rodičovské dovolené	3.85	32 906	13.67	1.31	987 799	410.48	83.12	4.63	235 111	5.96	350 141 777
Ostatní	0.42	3 587	12.01	0.06	48 187	161.38	73.04	0.57	29 172	0.70	41 080 234
Respondent je ekonomicky aktivní, resp. nepracující důchodce	55.21	471 812	13.52	42.72	32 327 282	926.03	82.16	67.20	3 410 653	68.57	4 028 182 560

Zdroj: NetMonitor – SPIR – Mediaresearch & Gemius, Červenec 2010

Graf 22: Ekonomicky neaktivní jako dle RU(%)

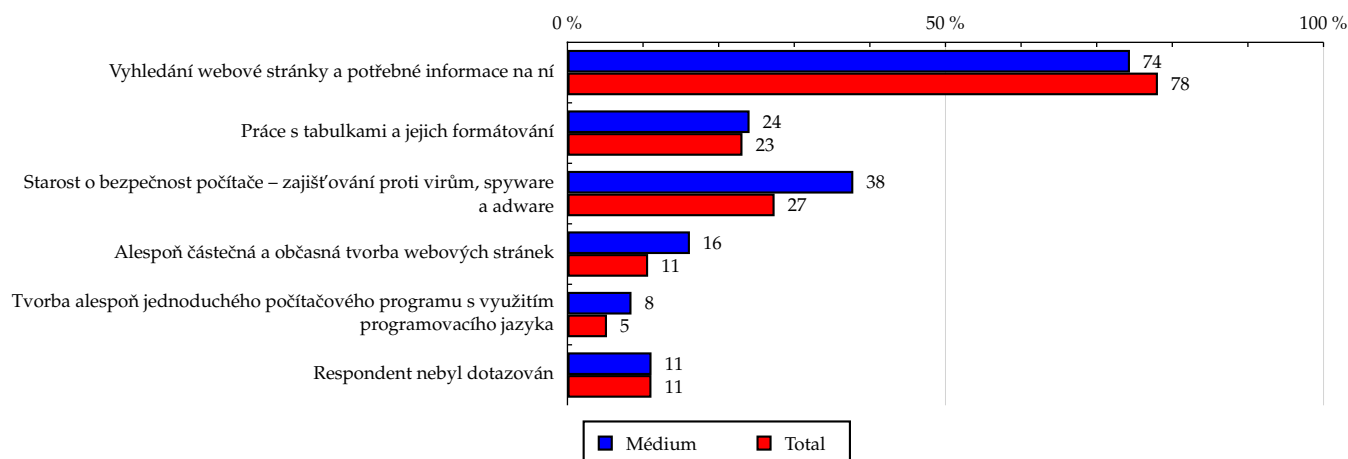


Zdroj: NetMonitor – SPIR – Mediaresearch & Gemius, Červenec 2010

Tabulka 23: Činnost respondenta na počítači

	MÉDIUM							TOTAL			
	RU (%)	RU (počet)	Reach (%)	PV (%)	PV (počet)	TRP (%)	Afinita (%)	RU (%)	RU (počet)	PV (%)	PV (počet)
Vyhledání webové stránky a potřebné informace na ní	74.40	635 737	15.67	67.92	51 394 714	1 266.89	95.26	78.10	3 963 455	75.87	4 456 879 440
Práce s tabulkami a jejich formátování	24.09	205 897	17.12	19.74	14 940 952	1 242.43	104.08	23.15	1 174 900	20.83	1 223 437 833
Starost o bezpečnost počítače – zajišťování proti virům, spyware a adware	37.81	323 127	22.70	46.52	35 204 196	2 473.12	137.99	27.40	1 390 731	28.90	1 697 724 743
Alespoň částečná a občasná tvorba webových stránek	16.20	138 443	24.97	14.31	10 826 948	1 953.15	151.82	10.67	541 584	9.69	569 064 117
Tvorba alespoň jednoduchého počítačového programu s využitím programovacího jazyka	8.47	72 354	26.66	10.12	7 660 826	2 822.47	162.05	5.23	265 179	4.62	271 583 503
Respondent nebyl dotazován	11.12	94 997	16.45	10.05	7 607 644	1 317.73	100.03	11.11	564 050	12.50	734 293 520

Zdroj: NetMonitor – SPIR – Mediaresearch & Gemius, Červenec 2010

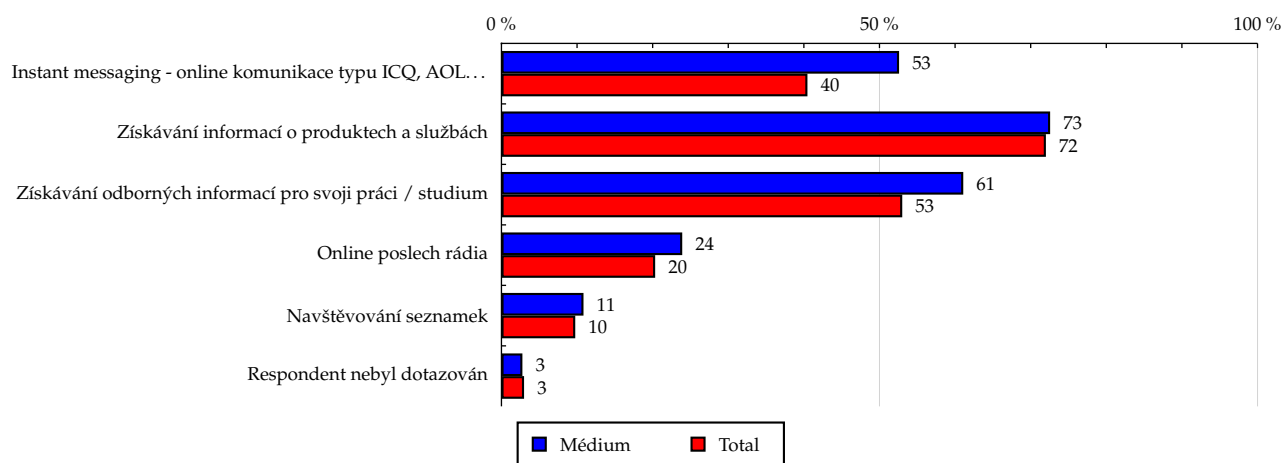
Graf 23: Činnost respondenta na počítači dle RU(%)


Zdroj: NetMonitor – SPIR – Mediaresearch & Gemius, Červenec 2010

Tabulka 24: Pravidelné aktivity na internetu

	MÉDIUM							TOTAL			
	RU (%)	RU (počet)	Reach (%)	PV (%)	PV (počet)	TRP (%)	Afinita (%)	RU (%)	RU (počet)	PV (%)	PV (počet)
Instant messaging - online komunikace typu ICQ, AOL...	52.59	449 369	21.37	63.56	48 097 890	2 287.75	129.93	40.47	2 054 053	41.50	2 437 926 401
Získávání informací o produktech a službách	72.57	620 129	16.58	69.56	52 637 228	1 407.22	100.78	72.01	3 654 475	73.69	4 328 678 696
Získávání odborných informací pro svoji práci / studium	61.08	521 903	18.95	70.78	53 561 561	1 945.13	115.22	53.01	2 690 290	50.47	2 964 938 066
Online poslech rádia	23.91	204 334	19.35	21.45	16 234 175	1 537.59	117.65	20.33	1 031 538	20.17	1 184 830 957
Navštěvování seznamek	10.85	92 697	18.29	12.40	9 382 585	1 851.21	111.18	9.76	495 176	11.54	677 704 553
Respondent nebyl dotazován	2.77	23 700	15.25	1.63	1 231 858	792.60	92.70	2.99	151 844	3.35	196 902 855

Zdroj: NetMonitor – SPIR – Mediaresearch & Gemius, Červenec 2010

Graf 24: Pravidelné aktivity na internetu dle RU(%)


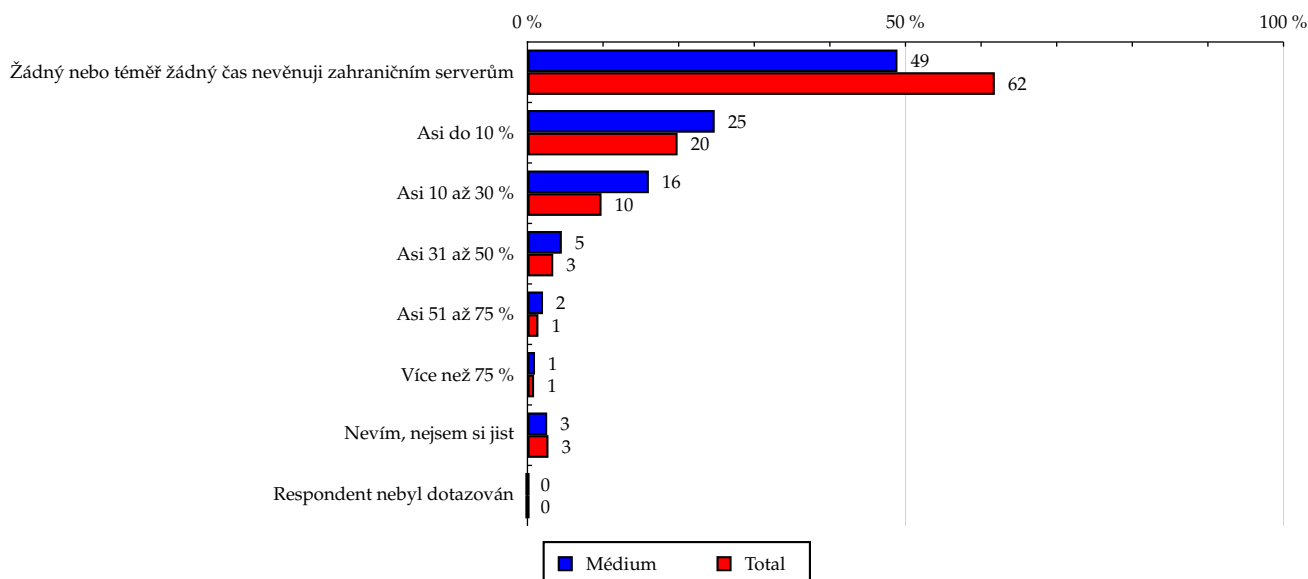
Zdroj: NetMonitor – SPIR – Mediaresearch & Gemius, Červenec 2010

Tabulka 25: Čas trávený na zahraničních serverech v cizích jazycích vyjma slovenštiny

	MÉDIUM							TOTAL			
	RU (%)	RU (počet)	Reach (%)	PV (%)	PV (počet)	TRP (%)	Afinita (%)	RU (%)	RU (počet)	PV (%)	PV (počet)
Žádný nebo téměř žádný čas nevěnuji zahraničním serverům	48.94	418 237	13.02	35.84	27 123 135	844.58	79.17	61.82	3 137 584	61.55	3 615 406 457
Asi do 10 %	24.77	211 661	20.51	24.23	18 334 008	1 776.95	124.71	19.86	1 008 036	20.80	1 221 761 578
Asi 10 až 30 %	16.06	137 258	26.95	28.41	21 496 677	4 221.02	163.84	9.80	497 563	10.10	593 289 277
Asi 31 až 50 %	4.55	38 881	21.96	5.07	3 838 540	2 168.42	133.52	3.41	172 948	2.89	169 491 245
Asi 51 až 75 %	2.06	17 584	23.41	2.41	1 826 773	2 431.63	142.29	1.45	73 397	1.17	68 655 791
Více než 75 %	1.00	8 567	18.78	2.57	1 944 085	4 261.77	114.17	0.88	44 567	0.71	41 895 982
Nevím, nejsem si jist	2.61	22 334	15.47	1.47	1 111 038	769.67	94.05	2.78	141 032	2.79	163 826 795
Respondent nebyl dotazován	0.00	0	-	0.00	0	-	-	0.00	0	0.00	0

Zdroj: NetMonitor – SPIR – Mediaresearch & Gemius, Červenec 2010

Graf 25: Čas trávený na zahraničních serverech v cizích jazycích vyjma slovenštiny dle RU(%)



Zdroj: NetMonitor – SPIR – Mediaresearch & Gemius, Červenec 2010

LEGENDA

Níže uváděný pojem "cílová skupina" (daná cílová skupina, vybraná cílová skupina, vybraná CS) je zde používán ve smyslu cílová skupina uvedená v řádku tabulky (resp. sloupci grafu) daného socio-demografického ukazatele, tj. např. cílová skupina "ženy", "Liberecký kraj", "Důchodce" apod. Cílová skupina Všichni je definována jako Osoby ve věku 10+ let, které alespoň jednou v posledním měsíci navštívily internet.

MÉDIUM:

RU(počet) – počet návštěvníků (reálných uživatelů) vybraného média z příslušné cílové skupiny

RU(%) – složení návštěvníků

Informace o profilu návštěvníků vybraného média – v podobě procentuálního rozložení uživatelů internetu (dle Reache) mezi jednotlivé cílové skupiny.

$RU(\%) = RU(\text{počet})(\text{médium})(\text{vybraná CS}) / RU(\text{počet})(\text{médium})(\text{CS všichni}) * 100$

Reach(%) – poměr počtu návštěvníků média z příslušné cílové skupiny ku velikosti této cílové skupiny

$Reach(\%)(\text{CS}) = RU(\text{počet})(\text{médium})(\text{CS}) / \text{velikost CS}(\text{počet}) * 100$

PV(počet) – počet zobrazení (page views) generovaných na médiu uživateli z příslušné cílové skupiny

PV(%) – složení zobrazení (page views)

Informace o profilu návštěvníků vybraného média – v podobě procentuálního rozložení uživatelů internetu (dle zobrazení (page views)) mezi jednotlivé cílové skupiny.

$PV(\%) = PV(\text{počet})(\text{médium})(\text{vybraná CS}) / PV(\text{počet})(\text{médium})(\text{CS všichni}) * 100$

TRP(%) – Target Rating Points

Hrubý zásah dané cílové skupiny na vybraném médiu.

$TRP(\%) = PV(\text{počet})(\text{médium}) / \text{velikost CS}(\text{počet}) * 100$

(obdobně je definován ukazatel GRP(%) Gross Rating Points, pouze jako cílová skupina je brána celá populace, cílová skupina "Všichni")

Afinita(%) – afinita reache

Koeficient vyjadřující vztah návštěvnosti vybraného média k návštěvnosti všech měřených médií.

$Afinita(\%) = Reach(\%)(\text{médium})(\text{vybraná CS}) / Reach(\%)(\text{médium})(\text{CS všichni})$

TOTAL:

Total RU(počet) – počet návštěvníků (reálných uživatelů) všech měřených médií z příslušné cílové skupiny

Total RU(%) – složení návštěvníků, tj. informace o profilu Reache celkem pro všechna měřená média

Informace o profilu návštěvníků všech měřených médií – v podobě procentuálního rozložení uživatelů internetu (dle Reache) mezi jednotlivé cílové skupiny.

$RU(\%) = RU(\text{počet})(\text{všechna média})(\text{vybraná CS}) / RU(\text{počet})(\text{všechna média})(\text{CS všichni}) * 100$

Total PV(počet) – počet zobrazení (page views) generovaných na všech měřených médiích uživateli z příslušné cílové skupiny

Total PV(%) – složení zobrazení, tj. informace o profilu zobrazení (page views) celkem pro všechna měřená média

Informace o profilu návštěvníků všech měřených médií – v podobě procentuálního rozložení uživatelů internetu (dle zobrazení (page views)) mezi jednotlivé cílové skupiny.

$PV(\%) = PV(\text{počet})(\text{všechna média})(\text{vybraná CS}) / PV(\text{počet})(\text{všechna média})(\text{CS všichni}) * 100$

Otázka IT znalosti

Základní – osoby, které deklarují základní znalosti práce s počítačem a internetem. (např. psaní základních textů, ukládání souborů, elektronická pošta, prohlížení www stránek apod.)

Nadstandardní – osoby, které deklarují užívání počítače a internetu na nadstandardní úrovni. (např. využívání matematických funkcí v tabulkovém procesoru, tvorba grafických prezentací, práce s vyhledávači, databáze na uživatelské úrovni apod.)

Profesionální – osoby, které se profesionálně věnují IT, technologiím apod. (např. programátorská nebo administrátorská činnost)

ABCDE klasifikace

ABCDE klasifikace umožňuje posuzování sociálního a ekonomického postavení jednotlivců ve společnosti. Obvykle je počítána pro přednostu domácnosti (hlavu domácnosti), vzhledem ke specifiku internetového dotazování byla přijata metoda přímého výpočtu přímo pro jednotlivé respondenty. Na aktualizaci ABCDE klasifikace pracovala v posledním roce metodická komise se zástupci výzkumných agentur, reklamních agentur a odborné veřejnosti. Výsledkem je navržená škála A,B,C1,C2,D,E1,E2,E3. Tato škála odpovídá mezinárodnímu standardu potvrzenému sdružením ESOMAR a i algoritmus zařazení jednotlivce odpovídá mezinárodním zvyklostem. ABCDE klasifikace rozčleňuje jednotlivce domácnosti do sociálních kategorií na základě ekonomického postavení (ekonomicky aktivní x neaktivní jednotlivce). Pro ekonomicky aktivní potom rozlišuje podnikatele a zaměstnance. Pozice v zaměstnání potom slouží k další diferenciaci (včetně případného počtu podřízených osob pro vedoucí zaměstnance). Pro všechny vzniklé třídy má na závěrečné zařazení vliv vzdělání zkoumané osoby. Pro ekonomicky neaktivní osoby se na základě standardu ESOMAR nepostupuje dle jejich posledního zaměstnání, ale na základě stupně ekonomické síly měřené prostřednictvím vybavenosti domácnosti, vliv vzdělání se projevuje i zde. Vzhledem k tomu, že mezinárodní postup odpovídá evropským stupňům, vychází při jeho použití horší sociální struktura obyvatel ČR než bylo zvykem pro stávající klasifikaci ABCD, nicméně tato struktura umožňuje provádět srovnání v rámci Evropy. Přesto se komise rozhodla, že pro použití v rámci ČR bude použita upravená škála, která zohlední specifika ČR. Tato upravená škála vzniká z evropského standardu posunutím o jednu nebo dvě třídy výše či níže na základě indexu životního minima domácnosti, ve které zkoumaná osoba žije.

A – Skupina s nejvyšším sociálním statusem ve společnosti daným vysoce prestižním zaměstnáním a zároveň nejvyššími příjmy.

B – Skupina s nadprůměrnými příjmy, obvykle vyšší management a skupina vyšších profesionálů s minimálně středoškolským vzděláním.

C1, C2 – Skupina s průměrným životním standardem a průměrnými příjmy. Jde o skupinu např. malých podnikatelů a živnostníků, techniků, úředníků a nižších odborníků.

D – Skupina s průměrným až mírně podprůměrným životním standardem. Patří sem např. skupina kvalifikovaných manuálních pracovníků.

E1, E2, E3 – Skupina charakterizována podprůměrným životním standardem, kde se nacházejí především neaktivní jednotlivci, tzn. nezaměstnaní, důchodci nebo nekvalifikovaní dělníci apod.

Otázky k ekonomické aktivitě a k zaměstnání:

Tyto otázky (ot.18, 19, 20, 21 a 22) jsou (mimo jiných) použity především ke stanovení ABCDE klasifikace. Na základě odpovědi respondenta na otázku 8 (Ekonomická aktivita) je dále dotazován skupinou specifických otázek. Otázka 8 je tedy použita jako filtr pro kladení dalších otázek. Tedy výše uvedených pět otázek není položeno každému respondentovi. Proto pro možnost tvorby cílových skupin v rámci celé populace je doplněna segmentace jednotlivých odpovědí na tuto otázku o skupinu respondentů, kterým tato příslušná otázka nebyla položena. Tedy například u otázky č. 20 "Podnikatelská činnost" je tato skupina označena "Respondent není podnikatel".