

SPIR NetMonitor

Výzkum sociodemografie návštěvníků internetu v České Republice

Název média:

ceskatelevize.cz

Měsíc:

Září 2011

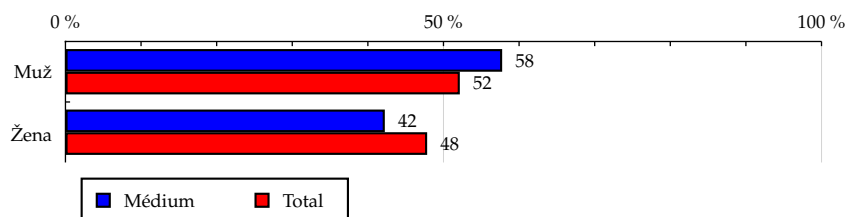
Základní informace	
Velikost internetové populace ČR	6 036 409
Počet respondentů	
Médium	N = 6 440
Total (za všechna měřená média)	N = 30 000
RU(počet)	1 003 992
Reach(%)	16.63
PV(počet) (od návštěvníků z ČR)	26 478 380
PV(počet) (od všech návštěvníků)	30 298 087
GRP (%)	438.64

**Zdroj: NetMonitor – SPIR – Mediaresearch & Gemius
Září 2011**

Tabulka 1: Pohlaví

	MÉDIUM							TOTAL			
	RU (%)	RU (počet)	Reach (%)	PV (%)	PV (počet)	TRP (%)	Afnita (%)	RU (%)	RU (počet)	PV (%)	PV (počet)
Muž	57.76	579 914	18.42	60.98	16 146 703	512.87	110.75	52.16	3 075 879	52.94	3 557 532 412
Žena	42.24	424 077	14.68	39.02	10 331 677	357.73	88.28	47.84	2 821 692	47.06	3 162 717 711

Zdroj: NetMonitor – SPIR – Mediaresearch & Gemius, Září 2011

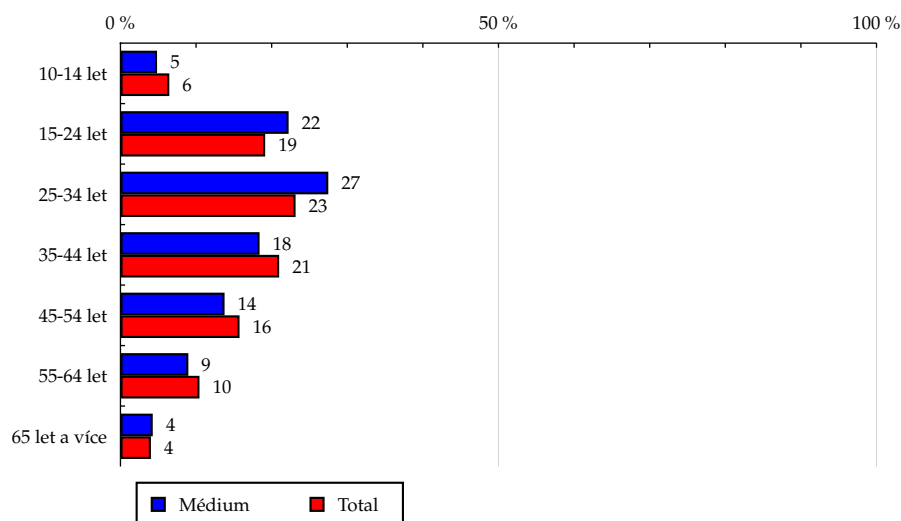
Graf 1: Pohlaví dle RU(%)


Zdroj: NetMonitor – SPIR – Mediaresearch & Gemius, Září 2011

Tabulka 2: Věk

	MÉDIUM							TOTAL			
	RU (%)	RU (počet)	Reach (%)	PV (%)	PV (počet)	TRP (%)	Afnita (%)	RU (%)	RU (počet)	PV (%)	PV (počet)
10-14 let	4.84	48 624	12.46	3.41	901 905	231.11	74.91	6.46	381 277	3.63	243 794 406
15-24 let	22.24	223 326	19.32	20.04	5 307 014	459.22	116.19	19.14	1 129 090	19.10	1 283 646 607
25-34 let	27.49	276 035	19.74	29.74	7 874 270	563.22	118.71	23.16	1 365 937	26.24	1 763 159 405
35-44 let	18.40	184 737	14.58	15.03	3 980 488	314.13	87.65	20.99	1 238 019	21.16	1 421 962 565
45-54 let	13.77	138 212	14.53	16.03	4 245 404	446.45	87.39	15.75	929 043	15.59	1 048 005 459
55-64 let	8.98	90 157	14.29	10.62	2 810 765	445.50	85.92	10.45	616 414	10.50	705 396 031
65 let a více	4.27	42 897	17.63	5.13	1 358 534	558.18	105.97	4.03	237 789	3.78	254 285 649

Zdroj: NetMonitor – SPIR – Mediaresearch & Gemius, Zář 2011

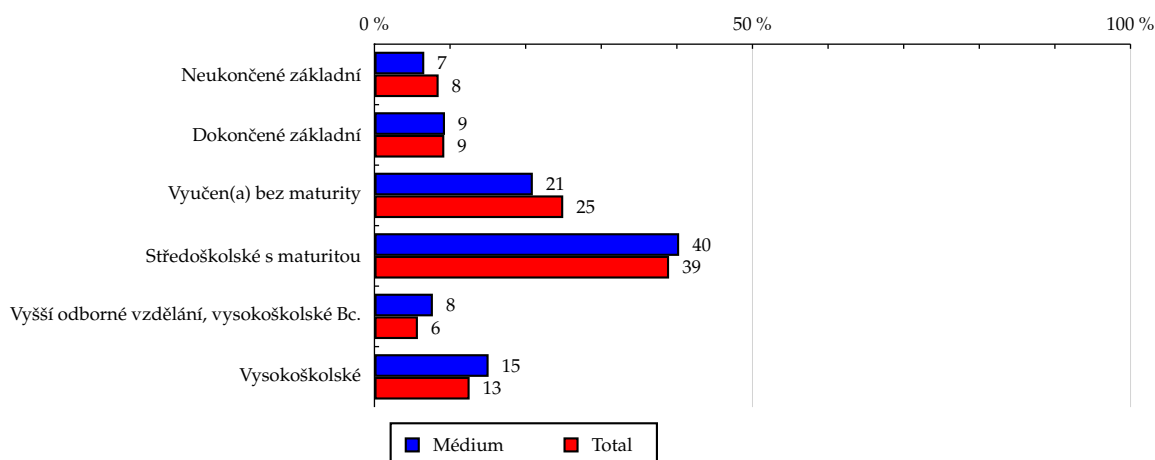
Graf 2: Věk dle RU(%)


Zdroj: NetMonitor – SPIR – Mediaresearch & Gemius, Zář 2011

Tabulka 3: Nejvyšší dokončené vzdělání

	MÉDIUM							TOTAL			
	RU (%)	RU (počet)	Reach (%)	PV (%)	PV (počet)	TRP (%)	Afinita (%)	RU (%)	RU (počet)	PV (%)	PV (počet)
Neukončené základní	6.59	66 142	12.91	4.38	1 159 807	226.33	77.61	8.49	500 644	5.06	339 843 718
Dokončené základní	9.33	93 679	16.79	8.08	2 138 346	383.29	100.96	9.24	545 053	9.86	662 494 435
Vyučen(a) bez maturity	20.95	210 331	13.96	24.23	6 415 391	425.69	83.91	24.97	1 472 387	29.09	1 954 849 606
Středoškolské s maturitou	40.30	404 596	17.20	40.70	10 776 893	458.15	103.42	38.97	2 298 166	39.71	2 668 479 961
Vyšší odborné vzdělání, vysokoškolské Bc.	7.73	77 658	22.38	8.25	2 183 183	629.21	134.57	5.75	338 992	5.94	398 899 109
Vysokoškolské	15.10	151 583	19.95	14.37	3 804 761	500.76	119.95	12.59	742 327	10.35	695 683 294

Zdroj: NetMonitor – SPIR – Mediaresearch & Gemius, Září 2011

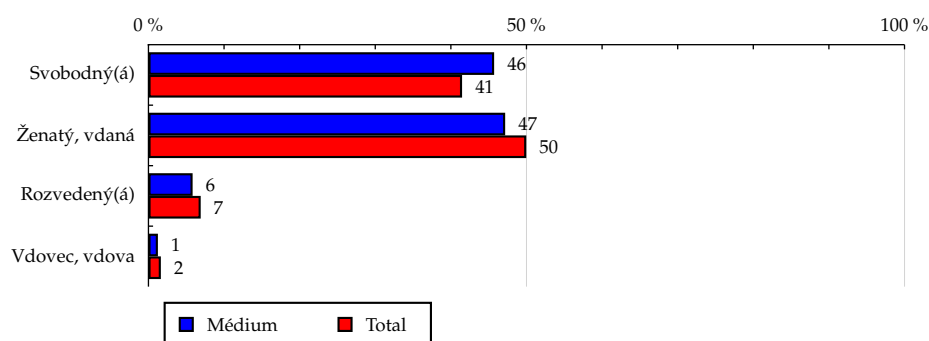
Graf 3: Nejvyšší dokončené vzdělání dle RU(%)


Zdroj: NetMonitor – SPIR – Mediaresearch & Gemius, Září 2011

Tabulka 4: Rodinný stav

	MÉDIUM							TOTAL			
	RU (%)	RU (počet)	Reach (%)	PV (%)	PV (počet)	TRP (%)	Afinita (%)	RU (%)	RU (počet)	PV (%)	PV (počet)
Svobodný(á)	45.72	459 000	18.33	46.06	12 195 634	487.10	110.22	41.48	2 446 150	40.16	2 698 843 619
Ženatý, vdaná	47.18	473 732	15.71	47.78	12 652 475	419.50	94.44	49.97	2 946 741	50.21	3 374 052 571
Rozvedený(á)	5.84	58 664	14.06	5.05	1 336 124	320.19	84.53	6.91	407 692	8.06	541 924 601
Vdovec, vdova	1.25	12 594	12.69	1.11	294 147	296.31	76.28	1.64	96 987	1.57	105 429 332

Zdroj: NetMonitor – SPIR – Mediaresearch & Gemius, Září 2011

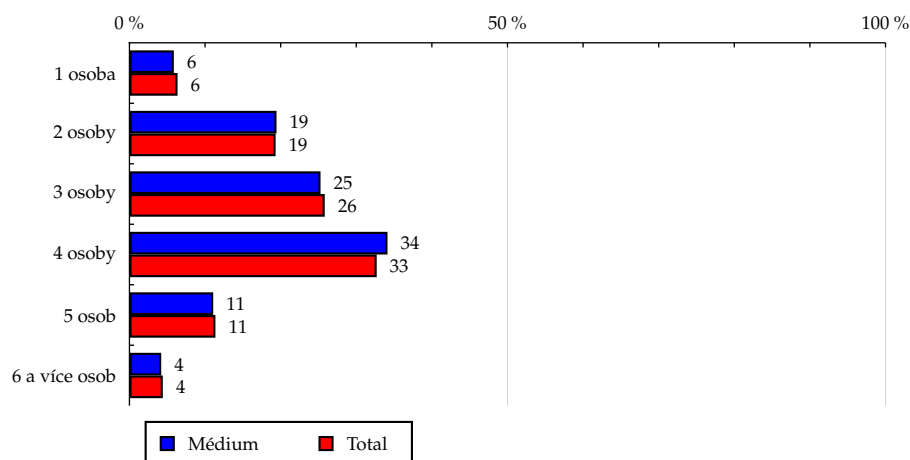
Graf 4: Rodinný stav dle RU(%)


Zdroj: NetMonitor – SPIR – Mediaresearch & Gemius, Září 2011

Tabulka 5: Počet osob v domácnosti

	MÉDIUM							TOTAL			
	RU (%)	RU (počet)	Reach (%)	PV (%)	PV (počet)	TRP (%)	Afnita (%)	RU (%)	RU (počet)	PV (%)	PV (počet)
1 osoba	5.87	58 885	15.35	7.97	2 111 346	550.23	92.26	6.36	374 897	7.02	471 943 948
2 osoby	19.45	195 320	16.74	19.98	5 290 924	453.45	100.64	19.33	1 139 983	20.23	1 359 819 773
3 osoby	25.27	253 737	16.27	24.96	6 607 765	423.75	97.83	25.83	1 523 474	26.57	1 785 581 056
4 osoby	34.13	342 653	17.36	32.81	8 686 845	440.13	104.38	32.70	1 928 323	31.35	2 107 067 643
5 osob	11.08	111 196	16.20	10.63	2 813 691	409.98	97.41	11.37	670 520	10.90	732 333 331
6 a více osob	4.20	42 198	15.83	3.66	967 808	363.15	95.20	4.41	260 372	3.92	263 504 372

Zdroj: NetMonitor – SPIR – Mediaresearch & Gemius, Září 2011

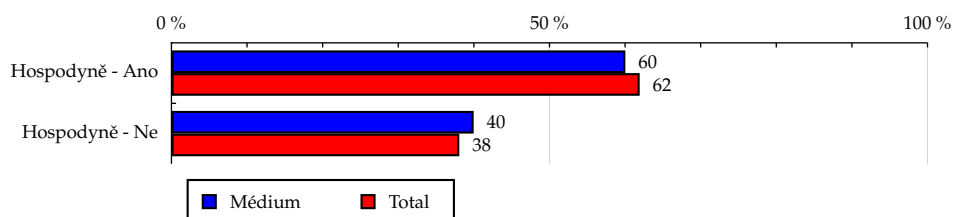
Graf 5: Počet osob v domácnosti dle RU(%)


Zdroj: NetMonitor – SPIR – Mediaresearch & Gemius, Září 2011

Tabulka 6: Hospodyně

	MÉDIUM							TOTAL			
	RU (%)	RU (počet)	Reach (%)	PV (%)	PV (počet)	TRP (%)	Afinita (%)	RU (%)	RU (počet)	PV (%)	PV (počet)
Hospodyně - Ano	60.03	602 688	16.12	64.08	16 966 495	453.88	96.94	61.93	3 652 144	66.47	4 467 178 859
Hospodyně - Ne	39.97	401 303	17.46	35.92	9 511 885	413.87	104.98	38.07	2 245 427	33.53	2 253 071 264

Zdroj: NetMonitor – SPIR – Mediaresearch & Gemius, Září 2011

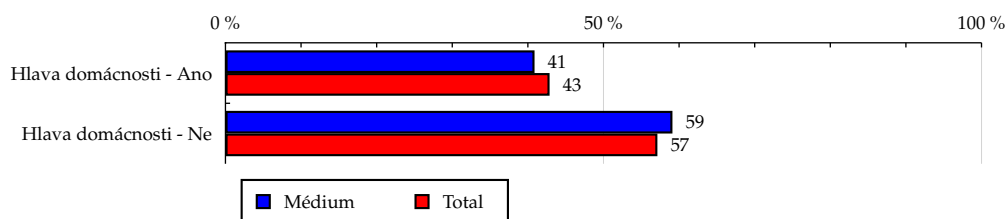
Graf 6: Hospodyně dle RU(%)


Zdroj: NetMonitor – SPIR – Mediaresearch & Gemius, Září 2011

Tabulka 7: Hlava domácnosti

	MÉDIUM							TOTAL			
	RU (%)	RU (počet)	Reach (%)	PV (%)	PV (počet)	TRP (%)	Afnita (%)	RU (%)	RU (počet)	PV (%)	PV (počet)
Hlava domácnosti - Ano	40.88	410 463	15.86	40.60	10 749 922	415.43	95.37	42.87	2 528 168	43.80	2 943 483 913
Hlava domácnosti - Ne	59.12	593 528	17.21	59.40	15 728 458	456.07	103.47	57.13	3 369 403	56.20	3 776 766 210

Zdroj: NetMonitor – SPIR – Mediaresearch & Gemius, Září 2011

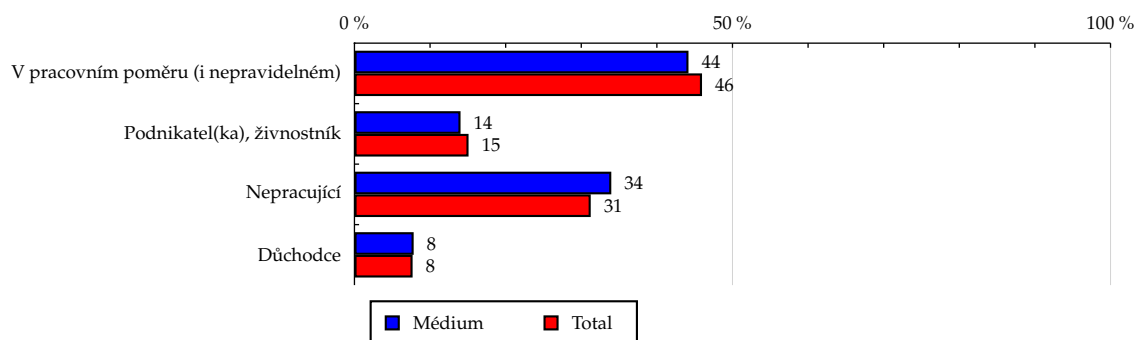
Graf 7: Hlava domácnosti dle RU(%)


Zdroj: NetMonitor – SPIR – Mediaresearch & Gemius, Září 2011

Tabulka 8: Ekonomická aktivita

	MÉDIUM							TOTAL			
	RU (%)	RU (počet)	Reach (%)	PV (%)	PV (počet)	TRP (%)	Afnita (%)	RU (%)	RU (počet)	PV (%)	PV (počet)
V pracovním poměru (i nepravidelném)	44.18	443 545	15.98	43.24	11 450 060	412.59	96.09	45.97	2 711 333	46.15	3 101 071 946
Podnikatel(ka), živnostník	14.03	140 848	15.47	10.86	2 875 281	315.76	93.00	15.09	889 657	15.19	1 021 108 603
Nepracující	33.97	341 023	18.08	36.30	9 611 831	509.60	108.71	31.25	1 842 786	29.91	2 010 362 314
Důchodce	7.83	78 574	16.92	9.60	2 541 208	547.11	101.71	7.69	453 793	8.75	587 707 259

Zdroj: NetMonitor – SPIR – Mediaresearch & Gemius, Září 2011

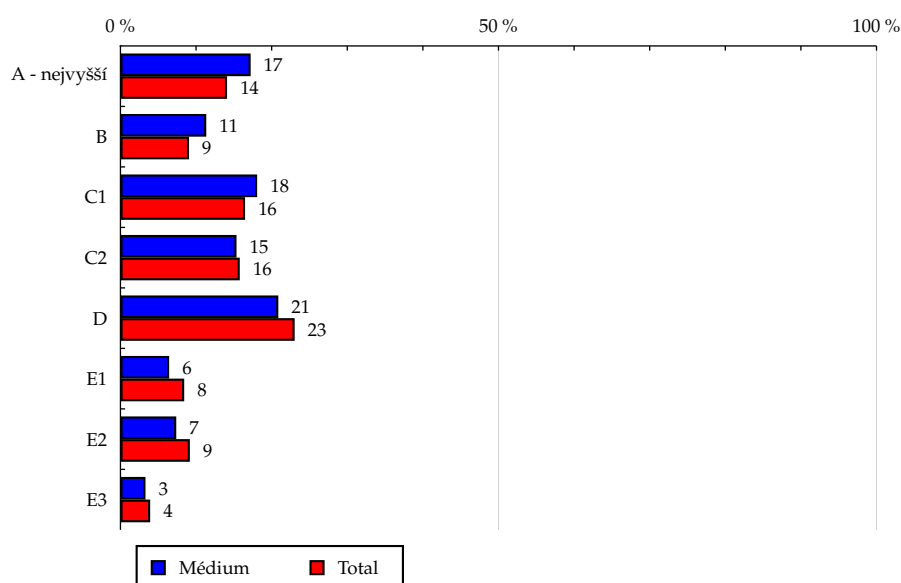
Graf 8: Ekonomická aktivita dle RU(%)


Zdroj: NetMonitor – SPIR – Mediaresearch & Gemius, Září 2011

Tabulka 9: ABCDE národní socioekonomická klasifikace

	MÉDIUM							TOTAL			
	RU (%)	RU (počet)	Reach (%)	PV (%)	PV (počet)	TRP (%)	Afnita (%)	RU (%)	RU (počet)	PV (%)	PV (počet)
A - nejvyšší	17.22	172 859	20.32	17.49	4 631 380	544.32	122.15	14.10	831 293	13.16	884 405 237
B	11.35	113 944	20.80	10.48	2 776 213	506.85	125.07	9.07	535 143	9.77	656 738 557
C1	18.08	181 496	18.24	20.72	5 485 576	551.41	109.69	16.48	971 939	16.83	1 130 986 674
C2	15.35	154 160	16.18	16.80	4 449 685	467.16	97.31	15.78	930 594	16.32	1 096 961 174
D	20.88	209 586	15.07	19.40	5 136 449	369.38	90.62	23.04	1 358 560	22.86	1 536 136 345
E1	6.44	64 670	12.71	4.48	1 185 702	233.06	76.43	8.43	497 049	8.54	573 597 050
E2	7.38	74 072	13.37	5.86	1 551 660	280.16	80.41	9.18	541 117	8.59	577 111 557
E3	3.31	33 201	13.99	4.77	1 261 716	531.62	84.11	3.93	231 874	3.93	264 313 529

Zdroj: NetMonitor – SPIR – Mediaresearch & Gemius, Září 2011

Graf 9: ABCDE národní socioekonomická klasifikace dle RU(%)


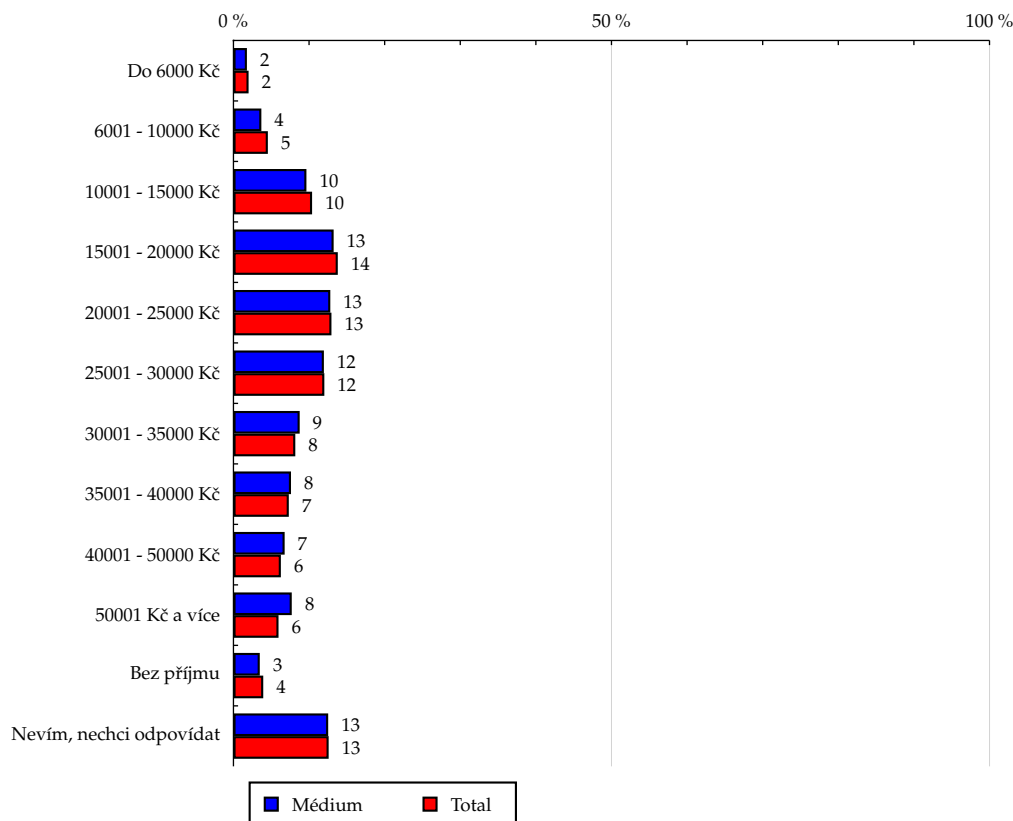
Zdroj: NetMonitor – SPIR – Mediaresearch & Gemius, Září 2011

Tabulka 10: Čistý příjem domácnosti

	MÉDIUM							TOTAL			
	RU (%)	RU (počet)	Reach (%)	PV (%)	PV (počet)	TRP (%)	Afinita (%)	RU (%)	RU (počet)	PV (%)	PV (počet)
Do 6000 Kč	1.78	17 866	14.80	1.13	299 005	247.62	88.96	2.00	117 972	1.72	115 531 270
6001 - 10000 Kč	3.69	37 093	13.51	5.05	1 335 908	486.74	81.26	4.55	268 146	4.89	328 731 953
10001 - 15000 Kč	9.65	96 845	15.42	11.93	3 157 713	502.76	92.71	10.40	613 626	11.00	738 913 206
15001 - 20000 Kč	13.25	133 039	15.97	15.45	4 092 222	491.33	96.04	13.80	813 733	14.77	992 729 723
20001 - 25000 Kč	12.81	128 626	16.44	12.19	3 227 858	412.59	98.85	12.96	764 349	13.49	906 880 234
25001 - 30000 Kč	11.96	120 092	16.55	12.88	3 411 703	470.18	99.51	12.02	708 928	12.72	854 607 954
30001 - 35000 Kč	8.76	87 984	17.82	6.91	1 829 605	370.47	107.11	8.18	482 503	8.00	537 668 287
35001 - 40000 Kč	7.61	76 395	17.29	7.80	2 064 704	467.28	103.95	7.32	431 693	7.26	488 112 193
40001 - 50000 Kč	6.77	67 923	17.93	5.67	1 501 890	396.52	107.82	6.27	370 053	5.99	402 768 615
50001 Kč a více	7.71	77 392	21.50	6.06	1 604 298	445.78	129.30	5.96	351 607	5.84	392 467 931
Bez příjmu	3.48	34 943	14.69	2.24	592 693	249.11	88.30	3.94	232 451	3.11	209 060 843
Nevím, nechci odpovídat	12.53	125 789	16.55	12.69	3 360 781	442.22	99.51	12.59	742 505	11.20	752 777 914

Zdroj: NetMonitor – SPIR – Mediaresearch & Gemius, Září 2011

Graf 10: Čistý příjem domácnosti dle RU(%)

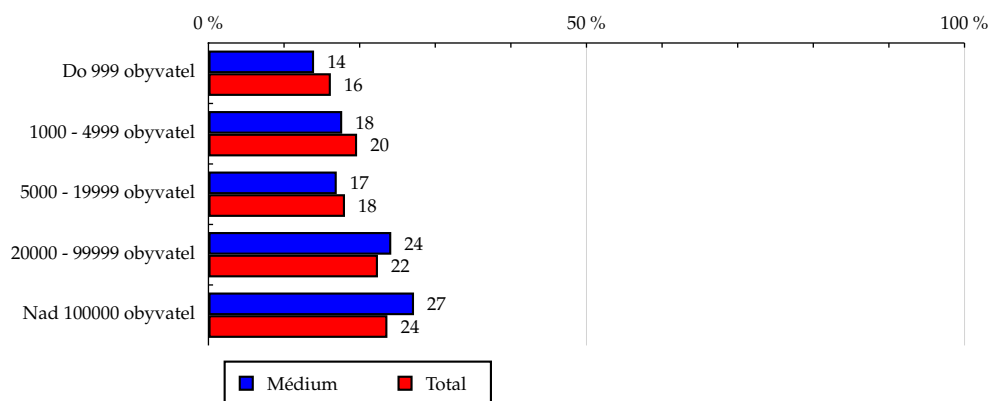


Zdroj: NetMonitor – SPIR – Mediaresearch & Gemius, Září 2011

Tabulka 11: Velikost místa bydliště

	MÉDIUM							TOTAL			
	RU (%)	RU (počet)	Reach (%)	PV (%)	PV (počet)	TRP (%)	Afinita (%)	RU (%)	RU (počet)	PV (%)	PV (počet)
Do 999 obyvatel	13.97	140 210	14.35	15.76	4 171 923	426.86	86.25	16.19	954 874	15.33	1 030 031 383
1000 - 4999 obyvatel	17.69	177 581	14.96	17.27	4 571 606	385.24	89.97	19.66	1 159 404	20.69	1 390 265 427
5000 - 19999 obyvatel	16.97	170 413	15.63	16.02	4 242 169	389.15	93.99	18.06	1 065 042	18.04	1 212 640 289
20000 - 99999 obyvatel	24.18	242 767	17.93	25.93	6 866 514	507.28	107.83	22.42	1 322 471	23.01	1 546 532 593
Nad 100000 obyvatel	27.19	273 019	19.11	25.02	6 626 168	463.81	114.90	23.67	1 395 779	22.93	1 540 780 430

Zdroj: NetMonitor – SPIR – Mediaresearch & Gemius, Září 2011

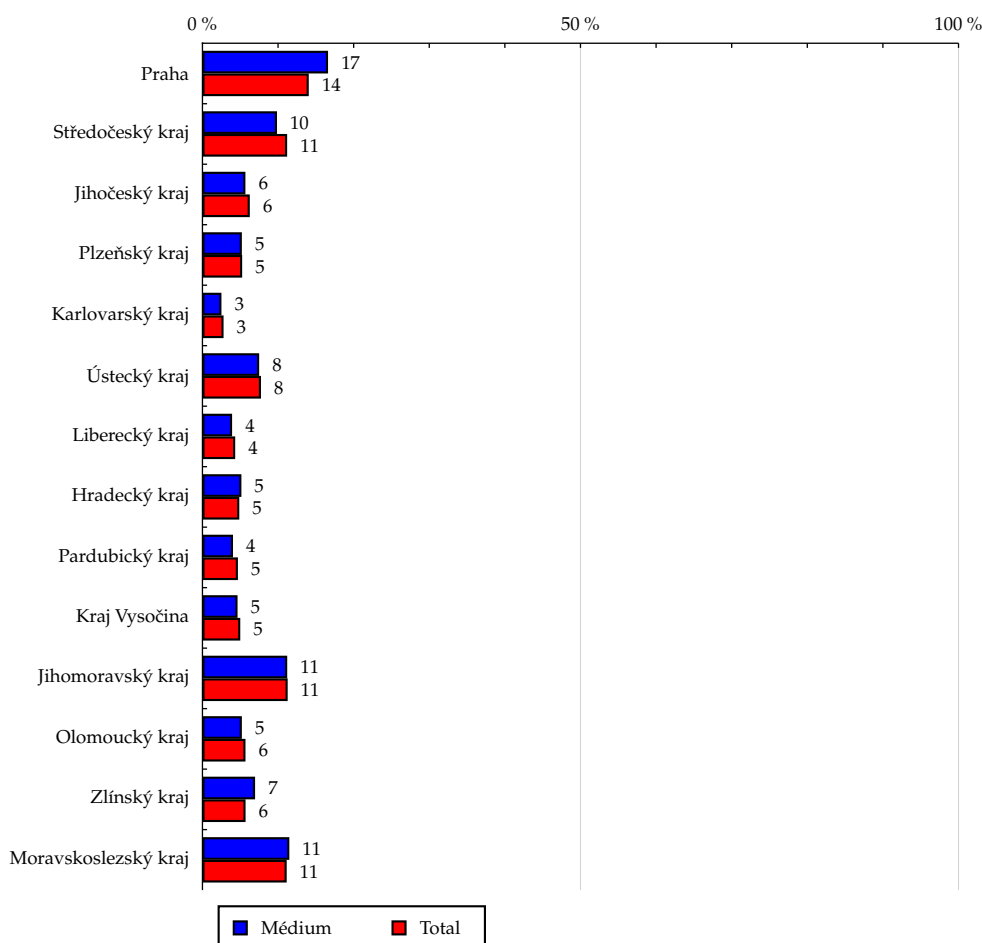
Graf 11: Velikost místa bydliště dle RU(%)


Zdroj: NetMonitor – SPIR – Mediaresearch & Gemius, Září 2011

Tabulka 12: Kraj

	MÉDIUM							TOTAL			
	RU (%)	RU (počet)	Reach (%)	PV (%)	PV (počet)	TRP (%)	Afinita (%)	RU (%)	RU (počet)	PV (%)	PV (počet)
Praha	16.61	166 728	19.64	13.55	3 588 490	422.75	118.10	14.06	829 317	13.65	917 232 805
Středočeský kraj	9.86	98 985	14.65	9.00	2 383 585	352.69	88.06	11.20	660 293	10.55	708 666 417
Jihočeský kraj	5.68	57 074	15.11	8.50	2 251 838	596.01	90.82	6.26	369 129	6.23	418 495 450
Plzeňský kraj	5.21	52 341	16.51	4.21	1 115 922	352.06	99.28	5.25	309 681	5.72	384 123 479
Karlovarský kraj	2.51	25 237	14.96	1.87	494 803	293.38	89.97	2.79	164 778	2.55	171 399 494
Ústecký kraj	7.50	75 270	16.11	7.04	1 865 334	399.29	96.87	7.74	456 414	7.95	534 299 046
Liberecký kraj	3.92	39 352	15.07	3.93	1 040 438	398.34	90.59	4.33	255 186	3.99	268 159 857
Hradecký kraj	5.15	51 698	17.58	5.53	1 463 606	497.67	105.69	4.87	287 329	5.02	337 150 138
Pardubický kraj	4.04	40 572	14.33	6.68	1 767 656	624.24	86.15	4.69	276 654	4.69	315 453 351
Kraj Vysočina	4.64	46 582	15.43	4.21	1 115 257	369.44	92.78	5.00	294 937	4.47	300 705 366
Jihomoravský kraj	11.21	112 541	16.54	13.78	3 649 163	536.21	99.43	11.27	664 892	11.64	782 114 138
Olomoucký kraj	5.21	52 325	15.24	3.95	1 045 834	304.60	91.63	5.69	335 452	5.69	382 438 287
Zlínský kraj	6.96	69 895	20.30	5.88	1 558 180	452.62	122.07	5.70	336 338	5.98	401 684 435
Moravskoslezský kraj	11.49	115 385	17.15	11.85	3 138 273	466.56	103.14	11.14	657 167	11.88	798 327 858

Zdroj: NetMonitor – SPIR – Mediaresearch & Gemius, Září 2011

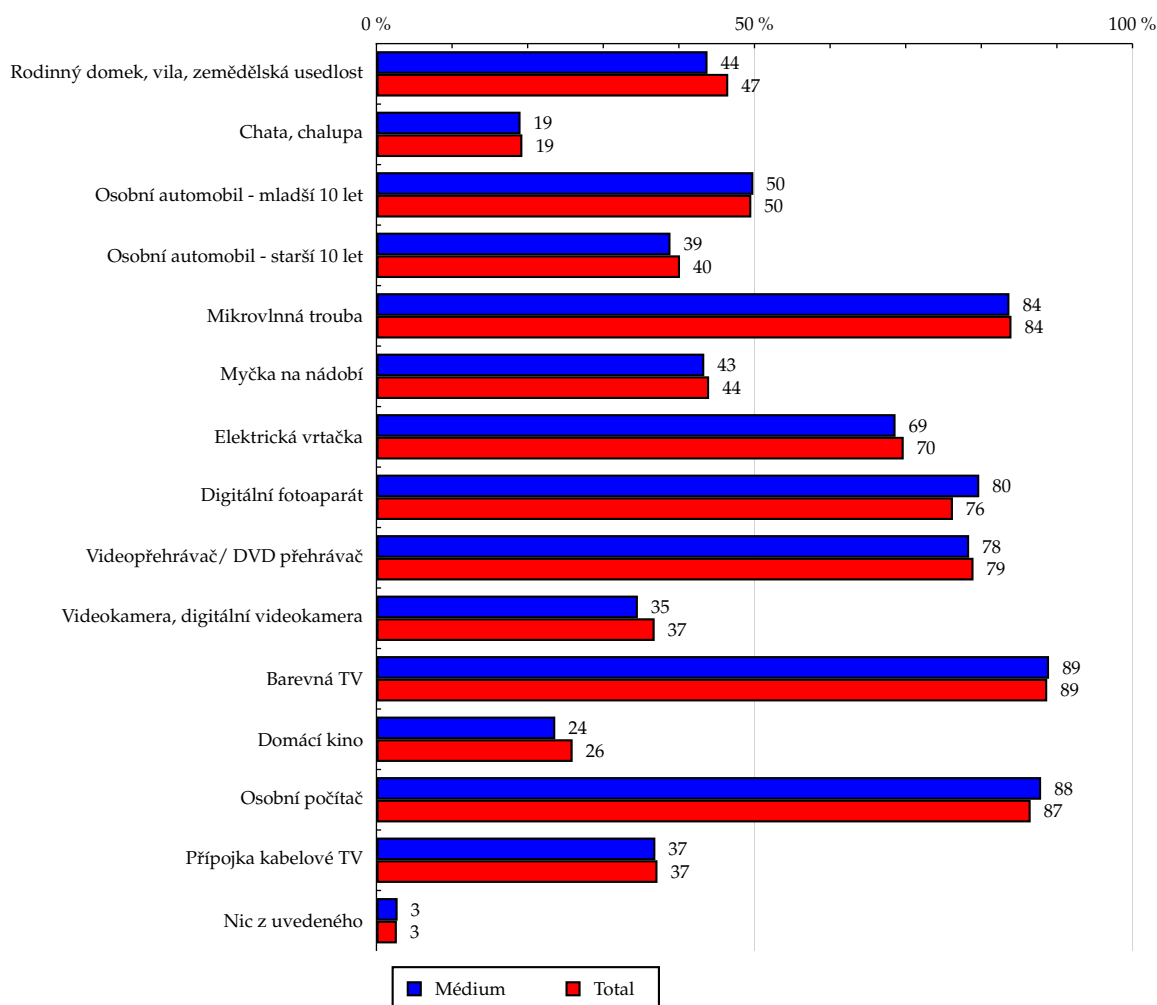
Graf 12: Kraj dle RU(%)


Zdroj: NetMonitor – SPIR – Mediaresearch & Gemius, Září 2011

Tabulka 13: Vybavenost

	MÉDIUM							TOTAL			
	RU (%)	RU (počet)	Reach (%)	PV (%)	PV (počet)	TRP (%)	Afinita (%)	RU (%)	RU (počet)	PV (%)	PV (počet)
Rodinný domek, vila, zemědělská usedlost	43.79	439 607	15.65	42.58	11 274 928	401.39	94.09	46.53	2 744 373	45.02	3 025 620 583
Chata, chalupa	19.06	191 336	16.42	18.00	4 766 455	409.16	98.75	19.30	1 138 147	17.64	1 185 188 541
Osobní automobil - mladší 10 let	49.85	500 533	16.72	42.06	11 137 527	372.11	100.54	49.58	2 924 263	47.75	3 208 891 638
Osobní automobil - starší 10 let	38.89	390 491	16.11	40.53	10 732 167	442.81	96.87	40.15	2 367 919	40.71	2 735 911 104
Mikrovlnná trouba	83.72	840 583	16.58	83.20	22 031 248	434.56	99.69	83.99	4 953 144	84.36	5 669 488 830
Myčka na nádobí	43.36	435 353	16.39	36.41	9 640 679	363.00	98.56	44.00	2 594 784	41.23	2 770 487 862
Elektrická vrtačka	68.66	689 338	16.37	67.25	17 806 038	422.95	98.45	69.74	4 113 100	68.71	4 617 748 970
Digitální fotoaparát	79.73	800 466	17.39	70.83	18 754 893	407.46	104.56	76.25	4 497 068	76.56	5 144 711 918
Videopřehrávač/ DVD přehrávač	78.39	787 019	16.51	75.01	19 860 653	416.63	99.26	78.97	4 657 299	79.54	5 345 439 618
Videokamera, digitální videokamera	34.58	347 162	15.63	29.28	7 753 941	349.02	93.95	36.80	2 170 545	35.58	2 390 870 203
Barevná TV	88.96	893 151	16.68	88.89	23 536 227	439.49	100.27	88.72	5 232 205	89.54	6 017 111 950
Domácí kino	23.65	237 408	15.15	17.76	4 703 729	300.23	91.11	25.95	1 530 671	26.54	1 783 241 651
Osobní počítač	87.91	882 626	16.90	90.37	23 927 411	458.08	101.59	86.53	5 103 287	87.89	5 906 174 799
Přípojka kabelové TV	36.89	370 368	16.51	32.51	8 608 966	383.74	99.26	37.17	2 191 865	36.99	2 485 662 598
Nic z uvedeného	2.80	28 113	17.22	1.85	491 020	300.85	103.56	2.70	159 459	2.44	163 697 734

Zdroj: NetMonitor – SPIR – Mediaresearch & Gemius, Září 2011

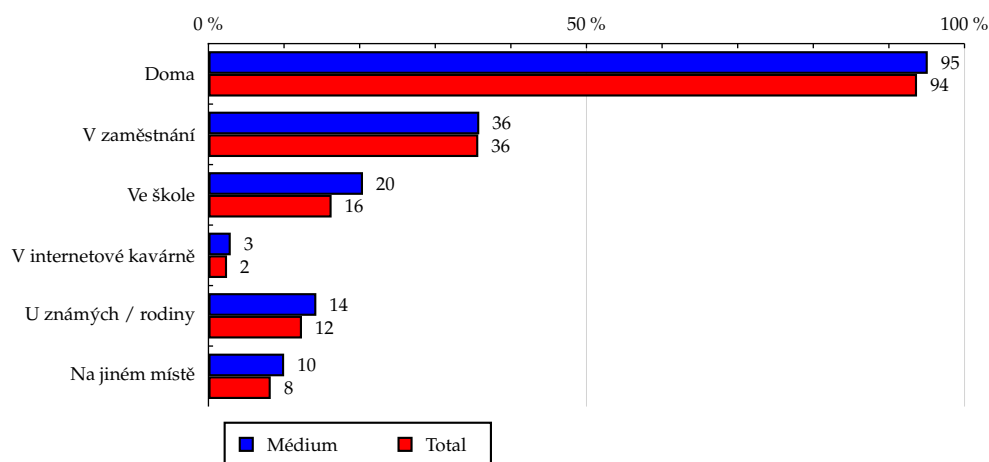
Graf 13: Vybavenost dle RU(%)


Zdroj: NetMonitor – SPIR – Mediaresearch & Gemius, Září 2011

Tabulka 14: Všechna místa používání internetu

	MÉDIUM							TOTAL			
	RU (%)	RU (počet)	Reach (%)	PV (%)	PV (počet)	TRP (%)	Afinita (%)	RU (%)	RU (počet)	PV (%)	PV (počet)
Doma	95.14	955 226	16.88	96.75	25 617 808	452.82	101.52	93.72	5 527 307	94.77	6 368 577 739
V zaměstnání	35.82	359 628	16.69	32.68	8 652 299	401.58	100.36	35.69	2 105 012	33.00	2 217 667 112
Ve škole	20.44	205 238	20.87	18.19	4 817 563	489.88	125.48	16.29	960 792	15.00	1 008 285 074
V internetové kavárně	2.95	29 665	19.95	2.99	791 246	532.08	119.94	2.46	145 288	2.12	142 540 287
U známých / rodiny	14.27	143 245	19.18	12.12	3 209 875	429.78	115.31	12.37	729 693	11.98	805 015 869
Na jiném místě	10.01	100 479	20.20	9.85	2 608 829	524.36	121.43	8.24	486 082	8.02	538 952 210

Zdroj: NetMonitor – SPIR – Mediaresearch & Gemius, Září 2011

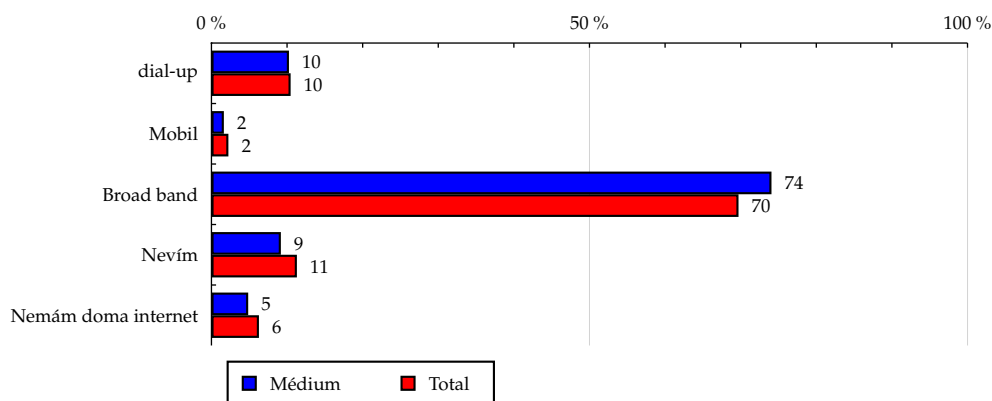
Graf 14: Všechna místa používání internetu dle RU(%)


Zdroj: NetMonitor – SPIR – Mediaresearch & Gemius, Září 2011

Tabulka 15: Způsob připojení doma

	MÉDIUM							TOTAL			
	RU (%)	RU (počet)	Reach (%)	PV (%)	PV (počet)	TRP (%)	Afinita (%)	RU (%)	RU (počet)	PV (%)	PV (počet)
dial-up	10.25	102 872	16.28	10.11	2 678 149	423.75	97.86	10.47	617 473	10.22	687 075 872
Mobil	1.64	16 497	12.21	1.55	410 016	303.46	73.41	2.24	132 006	1.79	120 147 830
Broad band	74.07	743 656	17.67	75.87	20 090 177	477.41	106.25	69.71	4 111 374	73.40	4 932 551 467
Nevím	9.18	92 200	13.52	9.21	2 439 467	357.62	81.27	11.30	666 453	9.36	628 802 569
Nemám doma internet	4.86	48 766	12.87	3.25	860 572	227.08	77.37	6.28	370 264	5.23	351 672 383

Zdroj: NetMonitor – SPIR – Mediaresearch & Gemius, Září 2011

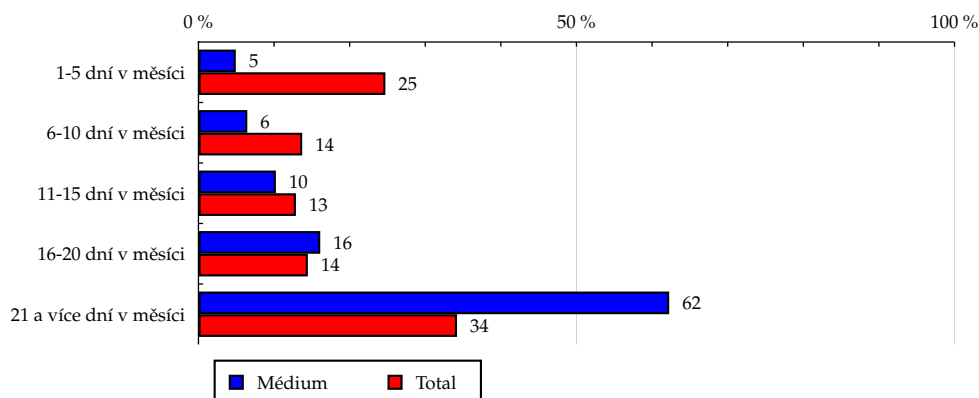
Graf 15: Způsob připojení doma dle RU(%)


Zdroj: NetMonitor – SPIR – Mediaresearch & Gemius, Září 2011

Tabulka 16: Měřená četnost užívání internetu (NetMonitor)

	MÉDIUM							TOTAL			
	RU (%)	RU (počet)	Reach (%)	PV (%)	PV (počet)	TRP (%)	Afinita (%)	RU (%)	RU (počet)	PV (%)	PV (počet)
1-5 dní v měsíci	4.94	49 549	3.32	2.22	587 115	39.35	19.97	24.72	1 457 659	1.43	95 825 231
6-10 dní v měsíci	6.46	64 826	7.83	3.18	842 720	101.75	47.06	13.72	809 157	3.33	223 642 130
11-15 dní v měsíci	10.24	102 792	13.21	6.74	1 785 077	229.37	79.41	12.89	760 358	6.68	448 609 068
16-20 dní v měsíci	16.11	161 757	18.52	11.36	3 007 206	344.30	111.35	14.47	853 331	14.06	944 569 833
21 a více dní v měsíci	62.26	625 066	30.28	76.50	20 256 263	981.15	182.03	34.20	2 017 065	74.52	5 007 603 860

Zdroj: NetMonitor – SPIR – Mediaresearch & Gemius, Září 2011

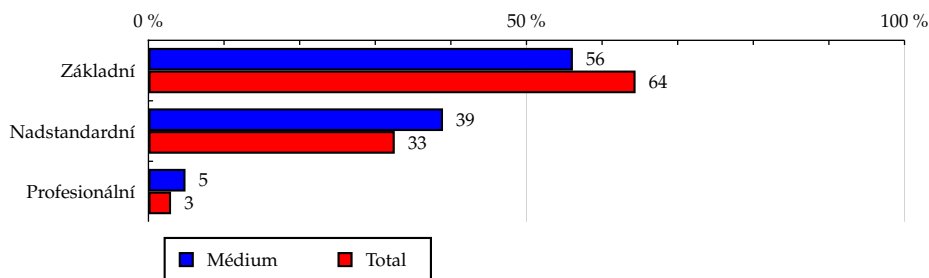
Graf 16: Měřená četnost užívání internetu (NetMonitor) dle RU(%)


Zdroj: NetMonitor – SPIR – Mediaresearch & Gemius, Září 2011

Tabulka 17: IT znalosti

	MÉDIUM							TOTAL			
	RU (%)	RU (počet)	Reach (%)	PV (%)	PV (počet)	TRP (%)	Afnita (%)	RU (%)	RU (počet)	PV (%)	PV (počet)
Základní	56.14	563 629	14.49	59.80	15 834 527	407.12	87.13	64.43	3 799 939	66.33	4 457 384 534
Nadstandardní	38.96	391 189	19.89	34.16	9 046 181	459.99	119.60	32.58	1 921 360	30.37	2 040 952 385
Profesionální	4.90	49 173	27.25	6.03	1 597 672	885.52	163.87	2.99	176 271	3.30	221 913 203

Zdroj: NetMonitor – SPIR – Mediaresearch & Gemius, Zář 2011

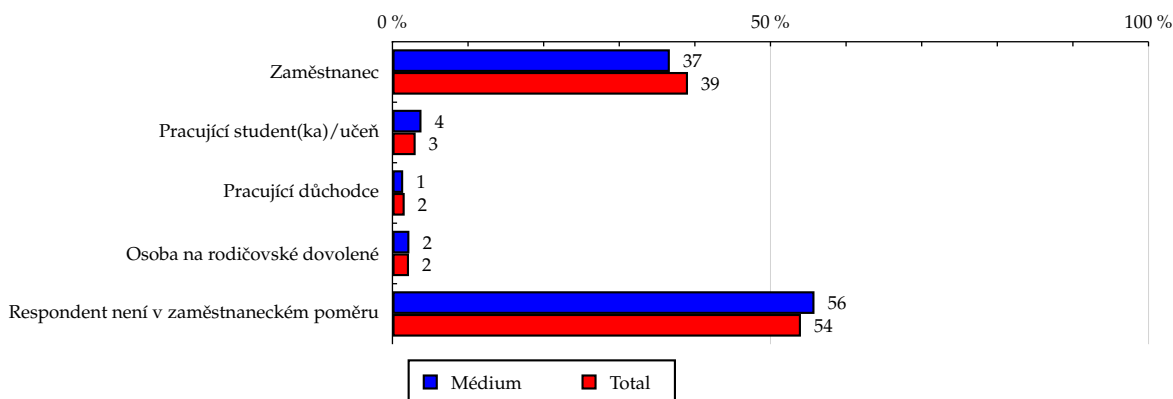
Graf 17: IT znalosti dle RU(%)


Zdroj: NetMonitor – SPIR – Mediaresearch & Gemius, Zář 2011

Tabulka 18: Ekonomicky aktivní jako

	MÉDIUM							TOTAL			
	RU (%)	RU (počet)	Reach (%)	PV (%)	PV (počet)	TRP (%)	Afinita (%)	RU (%)	RU (počet)	PV (%)	PV (počet)
Zaměstnanec	36.69	368 344	15.61	36.05	9 544 270	404.46	93.85	39.09	2 305 489	38.97	2 618 891 738
Pracující student(ka)/učeň	3.84	38 511	20.78	3.14	831 460	448.61	124.93	3.07	181 077	2.85	191 787 346
Pracující důchodce	1.42	14 237	14.57	2.09	552 718	565.51	87.58	1.62	95 490	1.61	108 442 775
Osoba na rodičovské dovolené	2.24	22 451	16.97	1.97	521 612	394.21	102.02	2.19	129 276	2.71	181 950 087
Respondent není v zaměstnaneckém poměru	55.82	560 446	17.19	56.76	15 028 320	460.82	103.32	54.03	3 186 238	53.85	3 619 178 176

Zdroj: NetMonitor – SPIR – Mediaresearch & Gemius, Zář 2011

Graf 18: Ekonomicky aktivní jako dle RU(%)


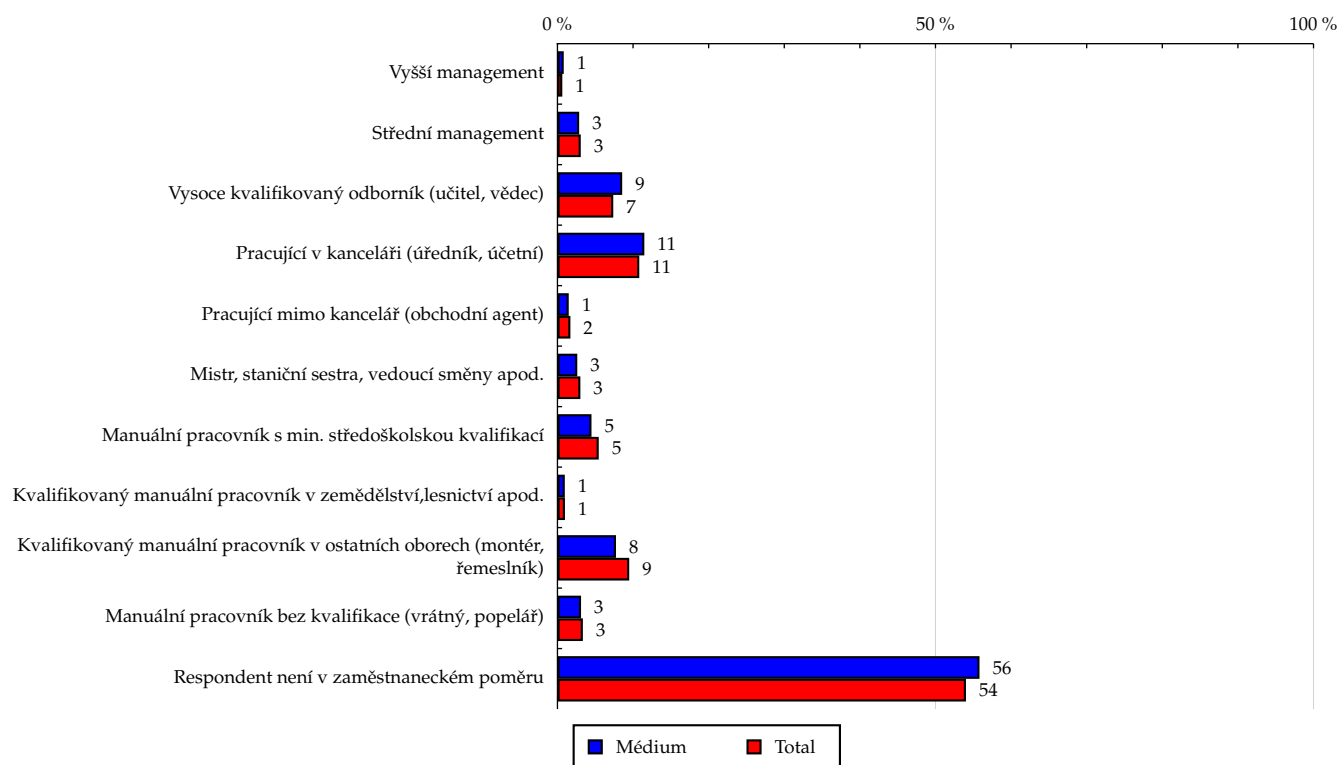
Zdroj: NetMonitor – SPIR – Mediaresearch & Gemius, Zář 2011

Tabulka 19: Charakteristika zaměstnání

	MÉDIUM							TOTAL			
	RU (%)	RU (počet)	Reach (%)	PV (%)	PV (počet)	TRP (%)	Afnita (%)	RU (%)	RU (počet)	PV (%)	PV (počet)
Vyšší management	0.83	8 354	21.51	0.37	99 166	255.28	129.31	0.64	37 951	0.50	33 877 859
Střední management	2.87	28 780	15.48	3.07	813 186	437.32	93.06	3.08	181 670	2.85	191 446 791
Vysoce kvalifikovaný odborník (učitel, vědec)	8.56	85 942	19.29	7.61	2 015 759	452.47	115.99	7.38	435 256	6.24	419 213 055
Pracující v kanceláři (úředník, účetní)	11.49	115 322	17.66	11.25	2 977 915	455.98	106.17	10.82	638 064	10.92	733 960 328
Pracující mimo kancelář (obchodní agent)	1.49	14 949	14.46	1.33	351 082	339.62	86.95	1.71	100 996	1.73	116 592 587
Mistr, staniční sestra, vedoucí směny apod.	2.62	26 298	14.36	2.07	549 323	299.97	86.35	3.03	178 912	2.88	193 612 908
Manuální pracovník s min. středoškolskou kvalifikací	4.50	45 201	13.70	4.28	1 132 238	343.24	82.39	5.46	322 282	5.10	342 997 617
Kvalifikovaný manuální pracovník v zemědělství, lesnictví apod.	0.97	9 694	16.27	0.85	224 926	377.37	97.80	0.99	58 232	1.19	79 918 894
Kvalifikovaný manuální pracovník v ostatních oborech (montér, řemeslník)	7.74	77 714	13.56	9.90	2 620 369	457.19	81.52	9.49	559 961	11.15	749 205 854
Manuální pracovník bez kvalifikace (vrátný, popelář)	3.12	31 287	15.44	2.52	666 097	328.67	92.82	3.36	198 005	3.57	240 246 053
Respondent není v zaměstnaneckém poměru	55.82	560 446	17.19	56.76	15 028 320	460.82	103.32	54.03	3 186 238	53.85	3 619 178 176

Zdroj: NetMonitor – SPIR – Mediaresearch & Gemius, Září 2011

Graf 19: Charakteristika zaměstnání dle RU(%)

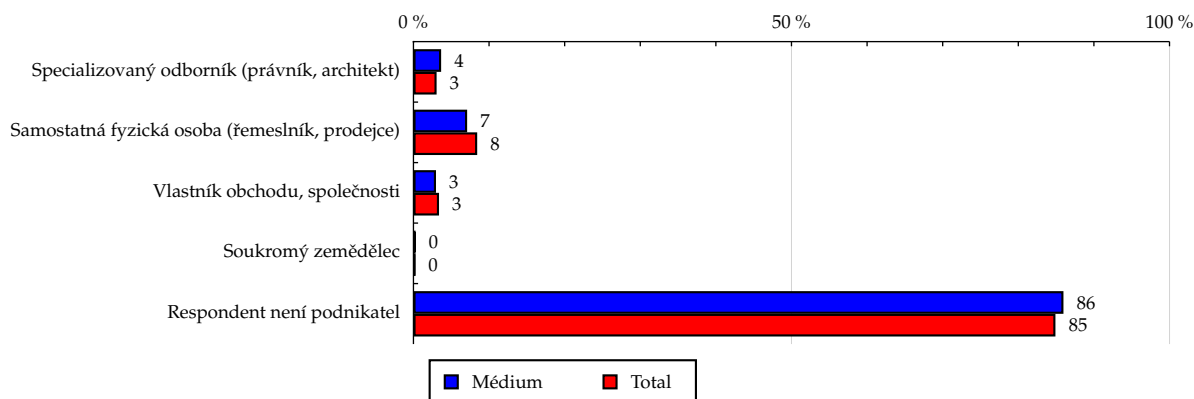


Zdroj: NetMonitor – SPIR – Mediaresearch & Gemius, Září 2011

Tabulka 20: Podnikatelská činnost

	MÉDIUM							TOTAL			
	RU (%)	RU (počet)	Reach (%)	PV (%)	PV (počet)	TRP (%)	Afnita (%)	RU (%)	RU (počet)	PV (%)	PV (počet)
Specializovaný odborník (právník, architekt)	3.66	36 774	19.89	3.01	798 025	431.52	119.56	3.06	180 681	2.93	196 866 428
Samostatná fyzická osoba (řemeslník, prodejce)	7.10	71 331	14.02	6.27	1 659 938	326.33	84.31	8.43	496 976	8.94	600 865 740
Vlastník obchodu, společnosti	2.98	29 902	14.68	1.38	364 629	178.96	88.24	3.38	199 060	3.08	206 671 447
Soukromý zemědělec	0.28	2 839	21.44	0.20	52 689	397.81	128.89	0.22	12 940	0.25	16 704 988
Respondent není podnikatel	85.97	863 144	16.84	89.14	23 603 099	460.48	101.24	84.91	5 007 914	84.81	5 699 141 519

Zdroj: NetMonitor – SPIR – Mediaresearch & Gemius, Září 2011

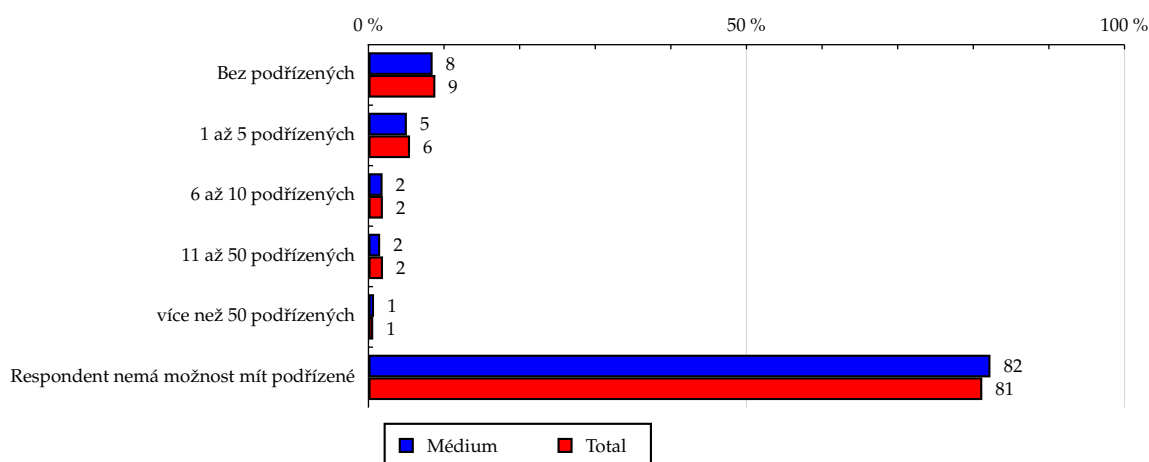
Graf 20: Podnikatelská činnost dle RU(%)


Zdroj: NetMonitor – SPIR – Mediaresearch & Gemius, Září 2011

Tabulka 21: Počet podřízených

	MÉDIUM							TOTAL			
	RU (%)	RU (počet)	Reach (%)	PV (%)	PV (počet)	TRP (%)	Afinita (%)	RU (%)	RU (počet)	PV (%)	PV (počet)
Bez podřízených	8.49	85 232	15.95	7.10	1 879 305	351.76	95.92	8.85	521 975	10.03	674 109 115
1 až 5 podřízených	5.08	51 002	15.36	3.99	1 056 654	318.24	92.36	5.50	324 390	4.86	326 733 813
6 až 10 podřízených	1.87	18 823	16.34	1.59	421 475	365.85	98.24	1.91	112 553	1.70	114 292 014
11 až 50 podřízených	1.55	15 534	13.39	1.26	334 647	288.35	80.48	1.92	113 387	1.55	103 847 431
více než 50 podřízených	0.74	7 389	19.53	0.36	95 552	252.49	117.40	0.63	36 973	0.41	27 450 881
Respondent nemá možnost mít podřízené	82.27	826 009	16.85	85.70	22 690 747	462.98	101.33	81.19	4 788 291	81.45	5 473 816 869

Zdroj: NetMonitor – SPIR – Mediaresearch & Gemius, Září 2011

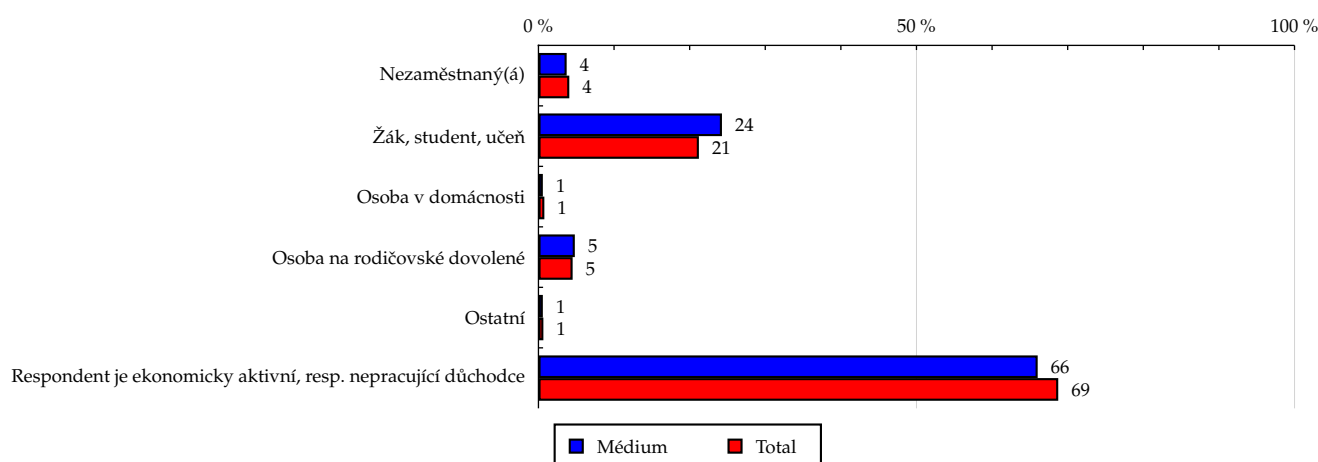
Graf 21: Počet podřízených dle RU(%)


Zdroj: NetMonitor – SPIR – Mediaresearch & Gemius, Září 2011

Tabulka 22: Ekonomicky neaktivní jako

	MÉDIUM							TOTAL			
	RU (%)	RU (počet)	Reach (%)	PV (%)	PV (počet)	TRP (%)	Afinita (%)	RU (%)	RU (počet)	PV (%)	PV (počet)
Nezaměstnaný(á)	3.73	37 459	15.20	6.04	1 600 367	649.20	91.36	4.08	240 844	4.72	317 000 716
Žák, student, učeň	24.27	243 688	19.03	21.19	5 611 245	438.10	114.39	21.22	1 251 341	17.89	1 202 562 470
Osoba v domácnosti	0.58	5 777	12.32	0.73	193 206	411.98	74.07	0.78	45 818	1.05	70 521 470
Osoba na rodičovské dovolené	4.81	48 319	17.72	4.93	1 304 090	478.20	106.53	4.52	266 436	5.49	369 088 604
Ostatní	0.58	5 779	14.72	3.41	902 922	2 300.53	88.53	0.65	38 345	0.76	51 189 053
Respondent je ekonomicky aktivní, resp. nepracující důchodce	66.03	662 968	15.97	63.70	16 866 549	406.40	96.04	68.75	4 054 785	70.09	4 709 887 808

Zdroj: NetMonitor – SPIR – Mediaresearch & Gemius, Zář 2011

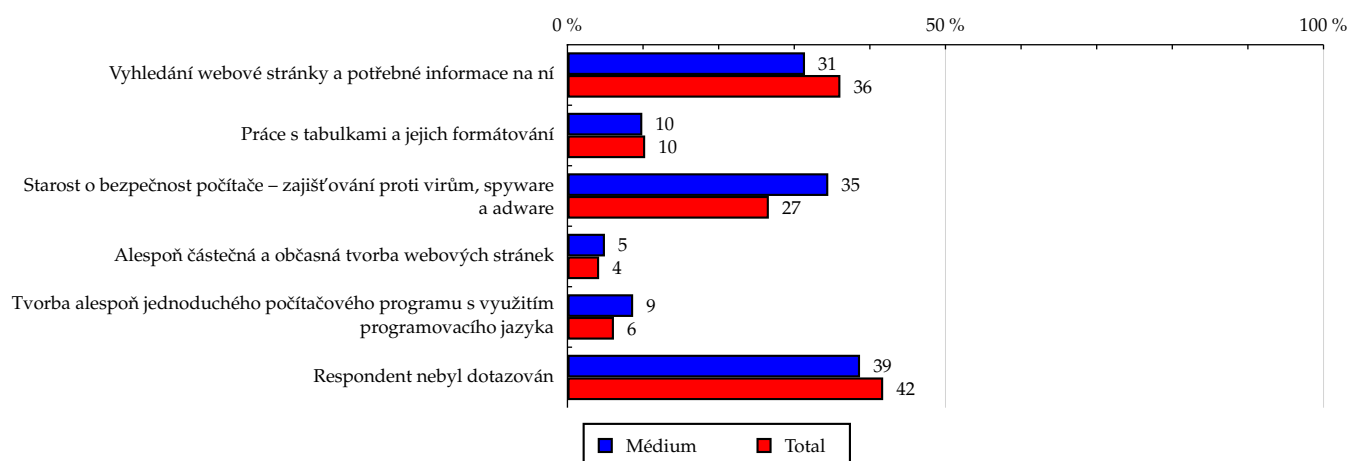
Graf 22: Ekonomicky neaktivní jako dle RU(%)


Zdroj: NetMonitor – SPIR – Mediaresearch & Gemius, Zář 2011

Tabulka 23: Činnost respondenta na počítači

	MÉDIUM							TOTAL			
	RU (%)	RU (počet)	Reach (%)	PV (%)	PV (počet)	TRP (%)	Afinita (%)	RU (%)	RU (počet)	PV (%)	PV (počet)
Vyhledání webové stránky a potřebné informace na ní	31.42	315 468	14.48	28.90	7 652 737	351.21	87.05	36.10	2 128 830	30.05	2 019 555 768
Práce s tabulkami a jejich formátování	9.90	99 404	16.01	7.80	2 065 609	332.72	96.27	10.28	606 550	8.06	541 430 776
Starost o bezpečnost počítače – zajišťování proti virům, spyware a adware	34.50	346 373	21.54	30.58	8 097 897	503.51	129.49	26.64	1 571 283	29.26	1 966 165 579
Alespoň částečná a občasná tvorba webových stránek	4.96	49 772	19.69	5.87	1 553 068	614.44	118.39	4.19	246 946	3.22	216 215 333
Tvorba alespoň jednoduchého počítačového programu s využitím programovacího jazyka	8.69	87 252	23.52	8.67	2 296 434	618.99	141.40	6.15	362 463	6.29	422 686 058
Respondent nebyl dotazován	38.70	388 554	15.42	44.08	11 671 363	463.05	92.68	41.76	2 462 561	44.17	2 968 274 178

Zdroj: NetMonitor – SPIR – Mediaresearch & Gemius, Září 2011

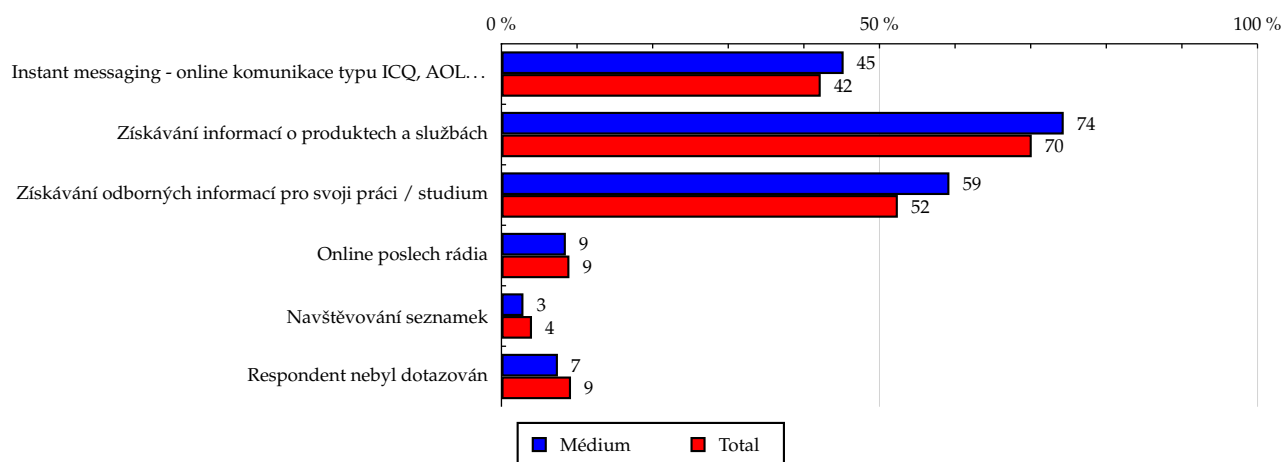
Graf 23: Činnost respondenta na počítači dle RU(%)


Zdroj: NetMonitor – SPIR – Mediaresearch & Gemius, Září 2011

Tabulka 24: Pravidelné aktivity na internetu

	MÉDIUM							TOTAL			
	RU (%)	RU (počet)	Reach (%)	PV (%)	PV (počet)	TRP (%)	Afinita (%)	RU (%)	RU (počet)	PV (%)	PV (počet)
Instant messaging - online komunikace typu ICQ, AOL...	45.26	454 443	17.83	39.90	10 564 314	414.42	107.18	42.23	2 490 520	43.03	2 891 970 865
Získávání informací o produktech a službách	74.37	746 682	17.64	71.19	18 848 662	445.20	106.04	70.14	4 136 376	72.94	4 901 421 531
Získávání odborných informací pro svoji práci / studium	59.25	594 870	18.80	53.15	14 072 162	444.66	113.02	52.43	3 091 926	51.67	3 472 645 908
Online poslech rádia	8.52	85 527	15.76	7.52	1 992 446	367.19	94.77	8.99	530 145	7.31	490 918 949
Navštěvování seznamek	2.91	29 250	12.01	2.19	579 386	237.82	72.19	4.04	238 020	3.38	227 194 569
Respondent nebyl dotazován	7.47	75 047	13.52	10.80	2 858 592	514.89	81.27	9.20	542 419	9.17	616 370 354

Zdroj: NetMonitor – SPIR – Mediaresearch & Gemius, Září 2011

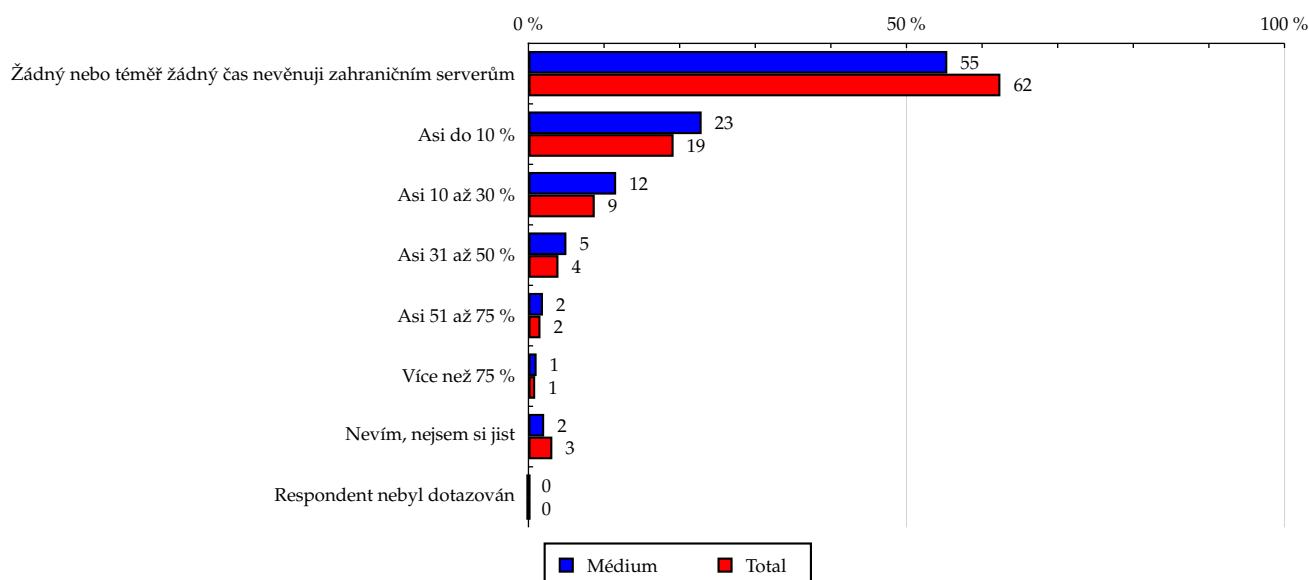
Graf 24: Pravidelné aktivity na internetu dle RU(%)


Zdroj: NetMonitor – SPIR – Mediaresearch & Gemius, Září 2011

Tabulka 25: Čas trávený na zahraničních serverech v cizích jazycích vyjma slovenštiny

	MÉDIUM							TOTAL			
	RU (%)	RU (počet)	Reach (%)	PV (%)	PV (počet)	TRP (%)	Afinita (%)	RU (%)	RU (počet)	PV (%)	PV (počet)
Žádný nebo téměř žádný čas nevěnuji zahraničním serverům	55.40	556 184	14.76	58.22	15 415 622	409.10	88.74	62.42	3 681 484	62.01	4 167 518 935
Asi do 10 %	22.91	229 975	19.84	20.98	5 555 631	479.39	119.31	19.20	1 132 252	19.99	1 343 507 531
Asi 10 až 30 %	11.60	116 465	22.00	10.46	2 769 853	523.21	132.27	8.77	517 222	8.99	604 059 815
Asi 31 až 50 %	5.02	50 397	21.05	4.16	1 101 264	460.07	126.59	3.97	233 861	3.93	264 206 778
Asi 51 až 75 %	1.92	19 279	20.06	1.54	407 275	423.76	120.61	1.59	93 898	1.54	103 354 671
Více než 75 %	1.08	10 801	20.18	1.44	381 172	712.11	121.33	0.89	52 296	0.74	49 940 814
Nevím, nejsem si jist	2.08	20 889	10.94	3.20	847 563	443.87	65.78	3.16	186 556	2.79	187 661 578
Respondent nebyl dotazován	0.00	0	-	0.00	0	-	-	0.00	0	0.00	0

Zdroj: NetMonitor – SPIR – Mediaresearch & Gemius, Září 2011

Graf 25: Čas trávený na zahraničních serverech v cizích jazycích vyjma slovenštiny dle RU(%)


Zdroj: NetMonitor – SPIR – Mediaresearch & Gemius, Září 2011

LEGENDA

Níže uváděný pojem "cílová skupina" (daná cílová skupina, vybraná cílová skupina, vybraná CS) je zde používán ve smyslu cílová skupina uvedená v řádku tabulky (resp. sloupci grafu) daného socio-demografického ukazatele, tj. např. cílová skupina "ženy", "Liberecký kraj", "Důchodce" apod. Cílová skupina Všichni je definována jako Osoby ve věku 10+ let, které alespoň jednou v posledním měsíci navštívily internet.

MÉDIUM:

RU(počet) – počet návštěvníků (reálných uživatelů) vybraného média z příslušné cílové skupiny

RU(%) – složení návštěvníků

Informace o profilu návštěvníků vybraného média – v podobě procentuálního rozložení uživatelů internetu (dle Reache) mezi jednotlivé cílové skupiny.

$RU(\%) = RU(\text{počet})(\text{médium})(\text{vybraná CS}) / RU(\text{počet})(\text{médium})(\text{CS všichni}) * 100$

Reach(%) – poměr počtu návštěvníků média z příslušné cílové skupiny ku velikosti této cílové skupiny

$Reach(\%)(\text{CS}) = RU(\text{počet})(\text{médium})(\text{CS}) / \text{velikost CS}(\text{počet}) * 100$

PV(počet) – počet zobrazení (page views) generovaných na médiu uživateli z příslušné cílové skupiny

PV(%) – složení zobrazení (page views)

Informace o profilu návštěvníků vybraného média – v podobě procentuálního rozložení uživatelů internetu (dle zobrazení (page views)) mezi jednotlivé cílové skupiny.

$PV(\%) = PV(\text{počet})(\text{médium})(\text{vybraná CS}) / PV(\text{počet})(\text{médium})(\text{CS všichni}) * 100$

TRP(%) – Target Rating Points

Hrubý zásah dané cílové skupiny na vybraném médiu.

$TRP(\%) = PV(\text{počet})(\text{médium}) / \text{velikost CS}(\text{počet}) * 100$

(obdobně je definován ukazatel GRP(%) Gross Rating Points, pouze jako cílová skupina je brána celá populace, cílová skupina "Všichni")

Afinita(%) – afinita reache

Koeficient vyjadřující vztah návštěvnosti vybraného média k návštěvnosti všech měřených médií.

$Afinita(\%) = Reach(\%)(\text{médium})(\text{vybraná CS}) / Reach(\%)(\text{médium})(\text{CS všichni})$

TOTAL:

Total RU(počet) – počet návštěvníků (reálných uživatelů) všech měřených médií z příslušné cílové skupiny

Total RU(%) – složení návštěvníků, tj. informace o profilu Reache celkem pro všechna měřená média

Informace o profilu návštěvníků všech měřených médií – v podobě procentuálního rozložení uživatelů internetu (dle Reache) mezi jednotlivé cílové skupiny.

$RU(\%) = RU(\text{počet})(\text{všechna média})(\text{vybraná CS}) / RU(\text{počet})(\text{všechna média})(\text{CS všichni}) * 100$

Total PV(počet) – počet zobrazení (page views) generovaných na všech měřených médiích uživateli z příslušné cílové skupiny

Total PV(%) – složení zobrazení, tj. informace o profilu zobrazení (page views) celkem pro všechna měřená média

Informace o profilu návštěvníků všech měřených médií – v podobě procentuálního rozložení uživatelů internetu (dle zobrazení (page views)) mezi jednotlivé cílové skupiny.

$PV(\%) = PV(\text{počet})(\text{všechna média})(\text{vybraná CS}) / PV(\text{počet})(\text{všechna média})(\text{CS všichni}) * 100$

Otázka IT znalosti

Základní – osoby, které deklarují základní znalosti práce s počítačem a internetem. (např. psaní základních textů, ukládání souborů, elektronická pošta, prohlížení www stránek apod.)

Nadstandardní – osoby, které deklarují užívání počítače a internetu na nadstandardní úrovni. (např. využívání matematických funkcí v tabulkovém procesoru, tvorba grafických prezentací, práce s vyhledávači, databáze na uživatelské úrovni apod.)

Profesionální – osoby, které se profesionálně věnují IT, technologiím apod. (např. programátorská nebo administrátorská činnost)

ABCDE klasifikace

ABCDE klasifikace umožňuje posuzování sociálního a ekonomického postavení jednotlivců ve společnosti. Obvykle je počítána pro přednostu domácnosti (hlavu domácnosti), vzhledem ke specifiku internetového dotazování byla přijata metoda přímého výpočtu přímo pro jednotlivé respondenty. Na aktualizaci ABCDE klasifikace pracovala v posledním roce metodická komise se zástupci výzkumných agentur, reklamních agentur a odborné veřejnosti. Výsledkem je navržení škály A,B,C1,C2,D,E1,E2,E3. Tato škála odpovídá mezinárodnímu standardu potvrzeného sdružením ESOMAR a i algoritmus zařazení jednotlivce odpovídá mezinárodním zvyklostem. ABCDE klasifikace rozčleňuje jednotlivce domácnosti do sociálních kategorií na základě ekonomického postavení (ekonomicky aktivní x neaktivní jednotlivce). Pro ekonomicky aktivní potom rozlišuje podnikatele a zaměstnance. Pozice v zaměstnání potom slouží k další diferenciaci (včetně případného počtu podřízených osob pro vedoucí zaměstnance). Pro všechny vzniklé třídy má na závěrečné zařazení vliv vzdělání zkoumané osoby. Pro ekonomicky neaktivní osoby se na základě standardu ESOMAR nepostupuje dle jejich posledního zaměstnání, ale na základě stupně ekonomické síly měřené prostřednictvím vybavenosti domácnosti, vliv vzdělání se projevuje i zde. Vzhledem k tomu, že mezinárodní postup odpovídá evropským stupňům, vychází při jeho použití horší sociální struktura obyvatel ČR než bylo zvykem pro stávající klasifikaci ABCD, nicméně tato struktura umožňuje provádět srovnání v rámci Evropy. Přesto se komise rozhodla, že pro použití v rámci ČR bude použita upravená škála, která zohlední specifika ČR. Tato upravená škála vzniká z evropského standardu posunutím o jednu nebo dvě třídy výše či níže na základě indexu životního minima domácnosti, ve které zkoumaná osoba žije.

A – Skupina s nejvyšším sociálním statusem ve společnosti daným vysoce prestižním zaměstnáním a zároveň nejvyššími příjmy.

B – Skupina s nadprůměrnými příjmy, obvykle vyšší management a skupina vyšších profesionálů s minimálně středoškolským vzděláním.

C1, C2 – Skupina s průměrným životním standardem a průměrnými příjmy. Jde o skupinu např. malých podnikatelů a živnostníků, techniků, úředníků a nižších odborníků.

D – Skupina s průměrným až mírně podprůměrným životním standardem. Patří sem např. skupina kvalifikovaných manuálních pracovníků.

E1, E2, E3 – Skupina charakterizována podprůměrným životním standardem, kde se nacházejí především neaktivní jednotlivci, tzn. nezaměstnaní, důchodci nebo nekvalifikovaní dělníci apod.

Otázky k ekonomické aktivitě a k zaměstnání:

Tyto otázky (ot.18, 19, 20, 21 a 22) jsou (mimo jiných) použity především ke stanovení ABCDE klasifikace. Na základě odpovědi respondenta na otázku 8 (Ekonomická aktivita) je dále dotazován skupinou specifických otázek. Otázka 8 je tedy použita jako filtr pro kladení dalších otázek. Tedy výše uvedených pět otázek není položeno každému respondentovi. Proto pro možnost tvorby cílových skupin v rámci celé populace je doplněna segmentace jednotlivých odpovědí na tuto otázku o skupinu respondentů, kterým tato příslušná otázka nebyla položena. Tedy například u otázky č. 20 "Podnikatelská činnost" je tato skupina označena "Respondent není podnikatel".