

SPIR NetMonitor

Výzkum sociodemografie návštěvníků internetu v České Republice

Název média:

bandzone.cz

Měsíc:

Červenec 2010

Základní informace	
Velikost internetové populace ČR	5 194 606
Počet respondentů	
Médium	N = 1 153
Total (za všechna měřená média)	N = 24 090
RU(počet)	217 619
Reach(%)	4.19
PV(počet) (od návštěvníků z ČR)	5 981 490
PV(počet) (od všech návštěvníků)	7 138 191
GRP (%)	115.15

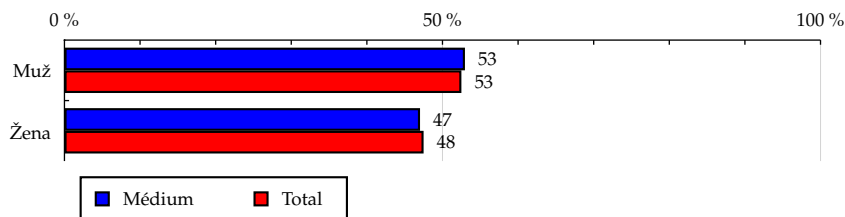
**Zdroj: NetMonitor – SPIR – Mediaresearch & Gemius
Červenec 2010**

Tabulka 1: Pohlaví

	MÉDIUM							TOTAL			
	RU (%)	RU (počet)	Reach (%)	PV (%)	PV (počet)	TRP (%)	Afnita (%)	RU (%)	RU (počet)	PV (%)	PV (počet)
Muž	52.97	115 275	4.23	60.14	3 597 289	131.90	100.89	52.50	2 664 545	52.92	3 108 481 562
Žena	47.03	102 344	4.15	39.86	2 384 201	96.63	99.01	47.50	2 410 584	47.08	2 765 845 562

Zdroj: NetMonitor – SPIR – Mediaresearch & Gemius, Červenec 2010

Graf 1: Pohlaví dle RU(%)



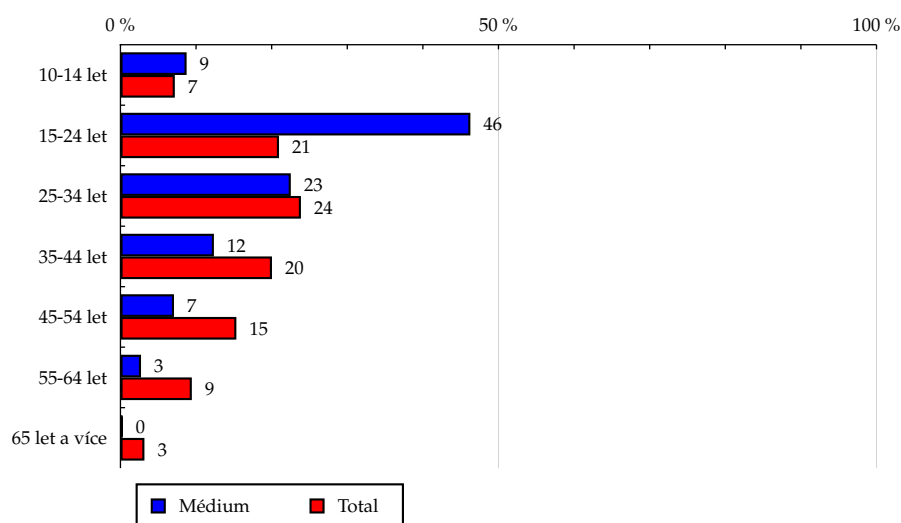
Zdroj: NetMonitor – SPIR – Mediaresearch & Gemius, Červenec 2010

Tabulka 2: Věk

	MÉDIUM							TOTAL			
	RU (%)	RU (počet)	Reach (%)	PV (%)	PV (počet)	TRP (%)	Afnita (%)	RU (%)	RU (počet)	PV (%)	PV (počet)
10-14 let	8.75	19 041	5.10	5.44	325 228	87.13	121.77	7.19	364 698	4.62	271 295 722
15-24 let	46.28	100 720	9.25	54.37	3 252 105	298.60	220.75	20.97	1 064 052	20.96	1 231 105 517
25-34 let	22.53	49 031	3.95	20.44	1 222 888	98.62	94.39	23.87	1 211 433	28.04	1 646 933 126
35-44 let	12.36	26 894	2.58	12.86	769 462	73.93	61.68	20.04	1 016 802	19.57	1 149 418 203
45-54 let	7.08	15 415	1.94	5.46	326 384	40.98	46.20	15.33	778 118	14.31	840 425 429
55-64 let	2.72	5 922	1.21	0.84	50 151	10.22	28.82	9.44	479 243	9.68	568 737 027
65 let a více	0.27	593	0.36	0.59	35 271	21.43	8.61	3.17	160 780	2.83	166 412 101

Zdroj: NetMonitor – SPIR – Mediaresearch & Gemius, Červenec 2010

Graf 2: Věk dle RU(%)

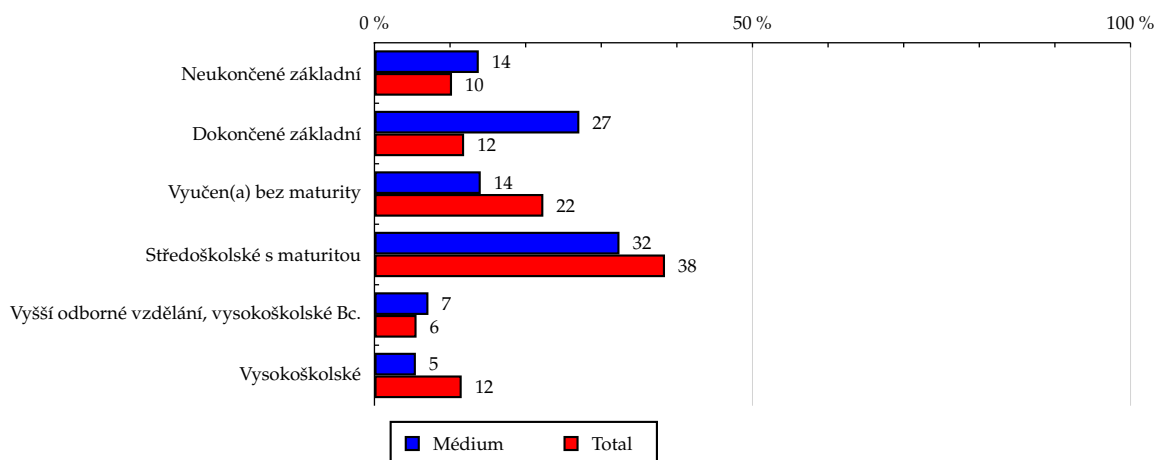


Zdroj: NetMonitor – SPIR – Mediaresearch & Gemius, Červenec 2010

Tabulka 3: Nejvyšší dokončené vzdělání

	MÉDIUM							TOTAL			
	RU (%)	RU (počet)	Reach (%)	PV (%)	PV (počet)	TRP (%)	Afinita (%)	RU (%)	RU (počet)	PV (%)	PV (počet)
Neukončené základní	13.80	30 040	5.64	11.44	684 356	128.44	134.58	10.26	520 556	7.03	413 113 670
Dokončené základní	27.10	58 978	9.57	26.96	1 612 337	261.62	228.43	11.86	602 114	12.55	737 038 523
Vyučen(a) bez maturity	14.06	30 595	2.64	10.72	641 474	55.27	62.93	22.34	1 133 834	26.08	1 531 874 692
Středoškolské s maturitou	32.41	70 535	3.53	40.38	2 415 192	121.00	84.35	38.43	1 950 119	38.82	2 280 352 962
Vyšší odborné vzdělání, vysokoškolské Bc.	7.14	15 536	5.37	5.44	325 378	112.46	128.18	5.57	282 683	5.96	350 294 912
Vysokoškolské	5.48	11 933	1.99	5.06	302 753	50.49	47.50	11.54	585 822	9.56	561 652 366

Zdroj: NetMonitor – SPIR – Mediaresearch & Gemius, Červenec 2010

Graf 3: Nejvyšší dokončené vzdělání dle RU(%)


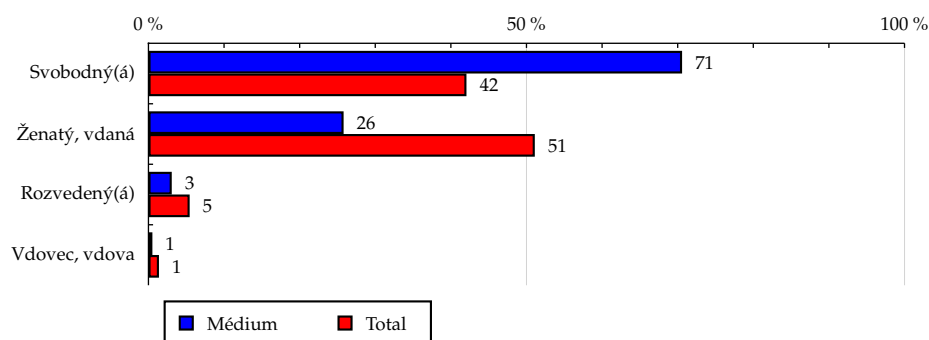
Zdroj: NetMonitor – SPIR – Mediaresearch & Gemius, Červenec 2010

Tabulka 4: Rodinný stav

	MÉDIUM							TOTAL			
	RU (%)	RU (počet)	Reach (%)	PV (%)	PV (počet)	TRP (%)	Afinita (%)	RU (%)	RU (počet)	PV (%)	PV (počet)
Svobodný(á)	70.58	153 596	7.03	74.73	4 470 047	204.59	167.81	42.06	2 134 649	41.81	2 456 318 290
Ženatý, vdaná	25.81	56 176	2.12	21.53	1 287 705	48.51	50.51	51.10	2 593 503	50.00	2 936 966 358
Rozvedený(á)	3.08	6 707	2.37	2.95	176 381	62.30	56.56	5.45	276 596	6.66	390 995 587
Vdovec, vdova	0.52	1 138	1.58	0.79	47 356	65.74	37.73	1.39	70 381	1.53	90 046 890

Zdroj: NetMonitor – SPIR – Mediaresearch & Gemius, Červenec 2010

Graf 4: Rodinný stav dle RU(%)



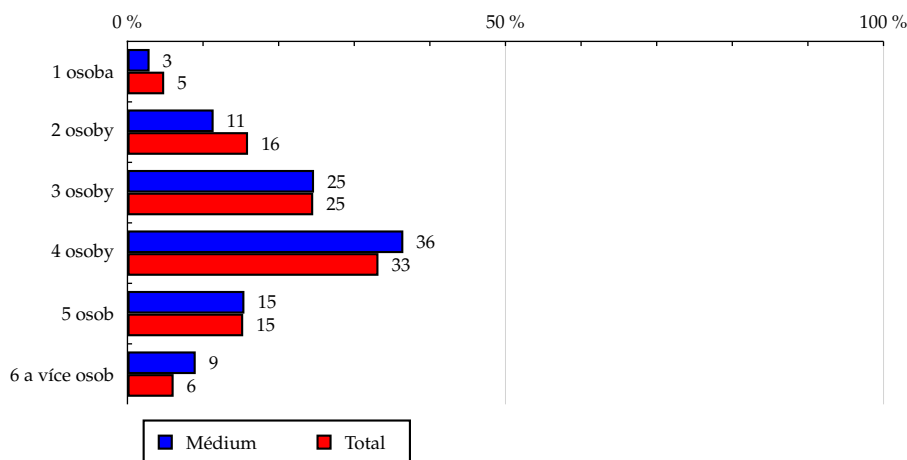
Zdroj: NetMonitor – SPIR – Mediaresearch & Gemius, Červenec 2010

Tabulka 5: Počet osob v domácnosti

	MÉDIUM							TOTAL			
	RU (%)	RU (počet)	Reach (%)	PV (%)	PV (počet)	TRP (%)	Afinita (%)	RU (%)	RU (počet)	PV (%)	PV (počet)
1 osoba	2.93	6 379	2.53	5.19	310 588	123.10	60.36	4.86	246 492	6.27	368 382 282
2 osoby	11.40	24 808	2.99	9.15	547 197	66.03	71.46	15.95	809 675	17.17	1 008 338 789
3 osoby	24.68	53 702	4.21	25.57	1 529 222	119.81	100.43	24.57	1 247 045	25.37	1 490 183 889
4 osoby	36.49	79 406	4.60	40.67	2 432 731	141.04	109.89	33.20	1 685 165	31.31	1 839 531 716
5 osob	15.47	33 676	4.24	14.64	875 770	110.15	101.10	15.31	776 798	14.16	831 722 898
6 a více osob	9.03	19 646	6.19	4.78	285 980	90.14	147.82	6.11	309 952	5.72	336 167 551

Zdroj: NetMonitor – SPIR – Mediaresearch & Gemius, Červenec 2010

Graf 5: Počet osob v domácnosti dle RU(%)



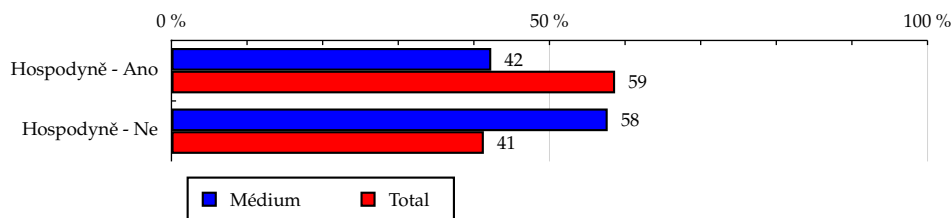
Zdroj: NetMonitor – SPIR – Mediaresearch & Gemius, Červenec 2010

Tabulka 6: Hospodyně

	MÉDIUM							TOTAL			
	RU (%)	RU (počet)	Reach (%)	PV (%)	PV (počet)	TRP (%)	Afinita (%)	RU (%)	RU (počet)	PV (%)	PV (počet)
Hospodyně - Ano	42.30	92 062	3.02	39.07	2 337 014	76.67	72.10	58.68	2 977 857	62.12	3 649 303 278
Hospodyně - Ne	57.70	125 556	5.85	60.93	3 644 476	169.78	139.62	41.32	2 097 272	37.88	2 225 023 846

Zdroj: NetMonitor – SPIR – Mediaresearch & Gemius, Červenec 2010

Graf 6: Hospodyně dle RU(%)



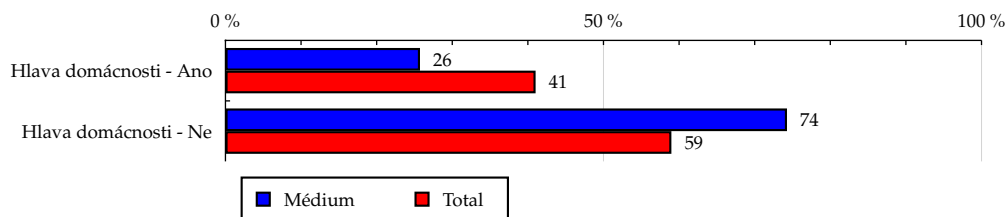
Zdroj: NetMonitor – SPIR – Mediaresearch & Gemius, Červenec 2010

Tabulka 7: Hlava domácnosti

	MÉDIUM							TOTAL			
	RU (%)	RU (počet)	Reach (%)	PV (%)	PV (počet)	TRP (%)	Afnita (%)	RU (%)	RU (počet)	PV (%)	PV (počet)
Hlava domácnosti - Ano	25.73	55 997	2.63	22.23	1 329 403	62.39	62.73	41.02	2 081 697	42.46	2 493 945 886
Hlava domácnosti - Ne	74.27	161 621	5.28	77.77	4 652 087	151.84	125.92	58.98	2 993 432	57.54	3 380 381 239

Zdroj: NetMonitor – SPIR – Mediaresearch & Gemius, Červenec 2010

Graf 7: Hlava domácnosti dle RU(%)



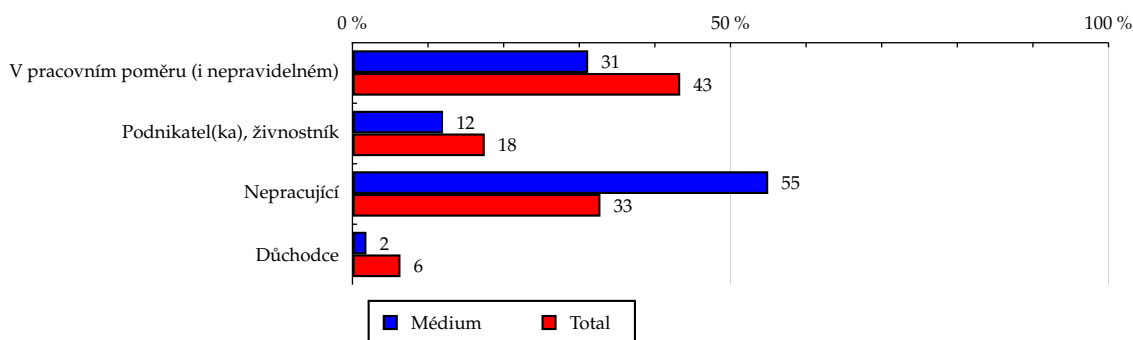
Zdroj: NetMonitor – SPIR – Mediaresearch & Gemius, Červenec 2010

Tabulka 8: Ekonomická aktivita

	MÉDIUM							TOTAL			
	RU (%)	RU (počet)	Reach (%)	PV (%)	PV (počet)	TRP (%)	Afnita (%)	RU (%)	RU (počet)	PV (%)	PV (počet)
V pracovním poměru (i nepravidelném)	31.18	67 843	3.01	27.31	1 633 535	72.54	71.91	43.35	2 200 096	44.77	2 630 025 434
Podnikatel(ka), živnostník	11.98	26 080	2.87	15.23	910 922	100.20	68.48	17.50	888 173	16.74	983 152 756
Nepracující	54.99	119 675	7.02	55.99	3 348 764	196.56	167.68	32.80	1 664 476	31.43	1 846 144 564
Důchodce	1.85	4 020	1.22	1.48	88 269	26.75	29.08	6.35	322 384	7.06	415 004 370

Zdroj: NetMonitor – SPIR – Mediaresearch & Gemius, Červenec 2010

Graf 8: Ekonomická aktivita dle RU(%)



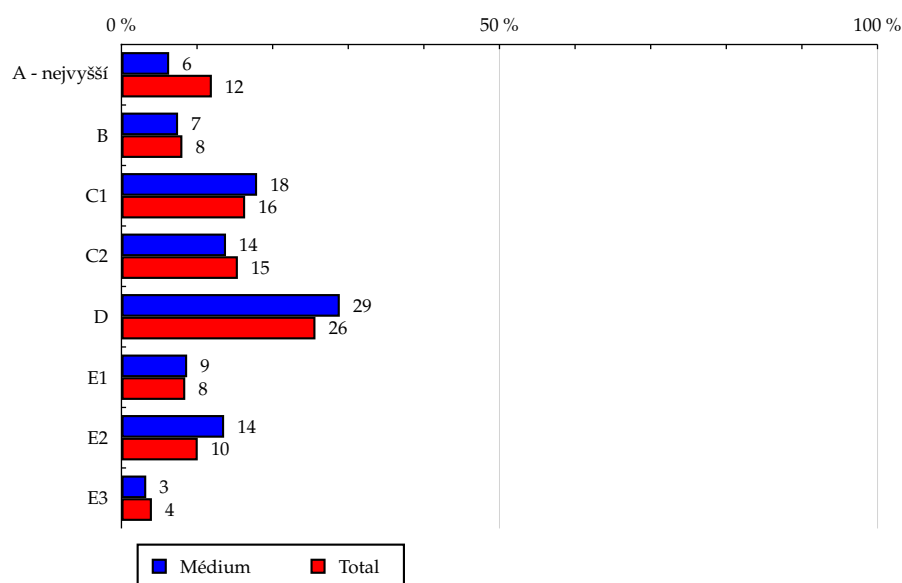
Zdroj: NetMonitor – SPIR – Mediaresearch & Gemius, Červenec 2010

Tabulka 9: ABCDE národní socioekonomická klasifikace

	MÉDIUM							TOTAL			
	RU (%)	RU (počet)	Reach (%)	PV (%)	PV (počet)	TRP (%)	Afnita (%)	RU (%)	RU (počet)	PV (%)	PV (počet)
A - nejvyšší	6.31	13 730	2.21	2.01	120 287	19.37	52.76	11.96	606 866	10.32	606 163 504
B	7.49	16 306	3.89	8.16	487 878	116.46	92.91	8.06	409 285	8.31	488 233 464
C1	17.94	39 051	4.60	20.96	1 253 987	147.57	109.70	16.36	830 232	16.36	960 869 470
C2	13.83	30 092	3.76	14.22	850 421	106.29	89.78	15.40	781 708	16.94	995 179 415
D	28.88	62 839	4.71	27.18	1 625 474	121.94	112.52	25.66	1 302 368	25.38	1 490 650 327
E1	8.69	18 905	4.31	9.08	543 316	123.97	102.97	8.44	428 191	9.17	538 868 599
E2	13.58	29 545	5.64	14.83	887 026	169.21	134.53	10.09	512 172	9.48	557 124 385
E3	3.28	7 148	3.42	3.56	213 100	101.91	81.60	4.03	204 303	4.04	237 237 960

Zdroj: NetMonitor – SPIR – Mediaresearch & Gemius, Červenec 2010

Graf 9: ABCDE národní socioekonomická klasifikace dle RU(%)



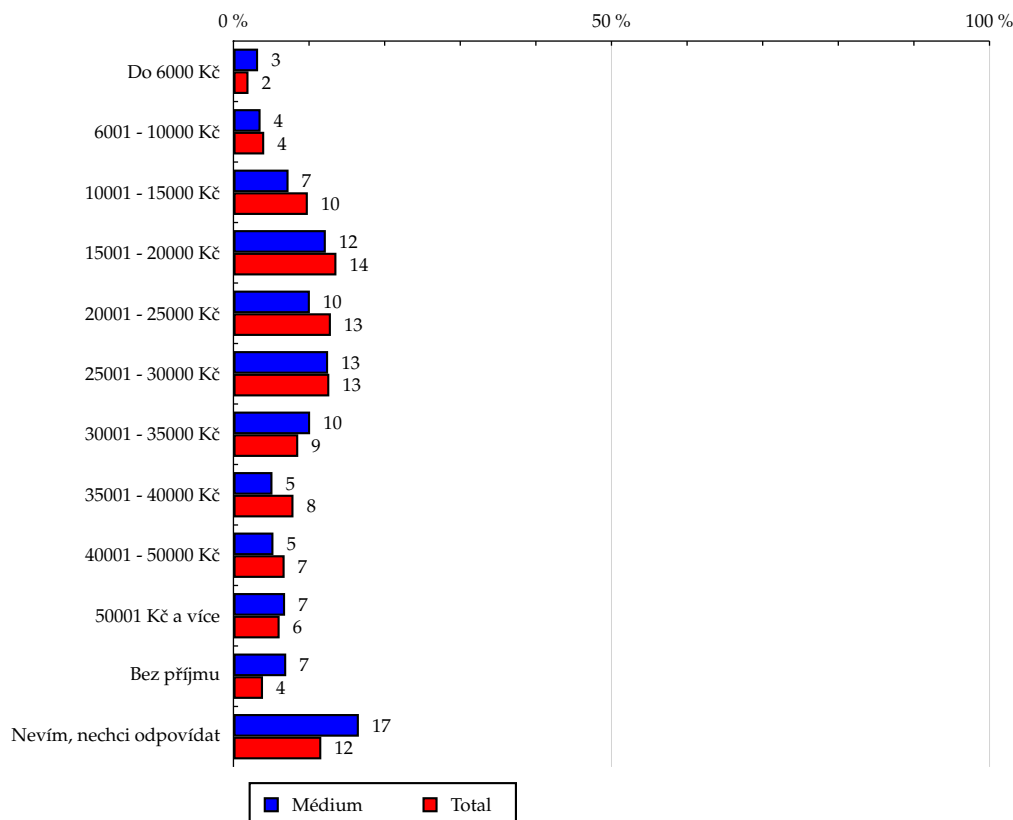
Zdroj: NetMonitor – SPIR – Mediaresearch & Gemius, Červenec 2010

Tabulka 10: Čistý příjem domácnosti

	MÉDIUM							TOTAL			
	RU (%)	RU (počet)	Reach (%)	PV (%)	PV (počet)	TRP (%)	Afinita (%)	RU (%)	RU (počet)	PV (%)	PV (počet)
Do 6000 Kč	3.26	7 093	6.86	2.34	139 790	135.13	163.68	1.99	101 066	1.55	91 332 279
6001 - 10000 Kč	3.59	7 823	3.70	3.99	238 958	112.94	88.26	4.07	206 716	4.65	273 137 246
10001 - 15000 Kč	7.29	15 863	3.10	10.23	612 086	119.80	74.12	9.84	499 175	11.40	669 727 450
15001 - 20000 Kč	12.22	26 601	3.76	11.69	698 955	98.81	89.77	13.62	691 081	15.29	898 300 247
20001 - 25000 Kč	10.11	21 999	3.29	7.27	434 769	64.95	78.45	12.89	653 961	13.49	792 431 446
25001 - 30000 Kč	12.52	27 239	4.14	10.73	641 609	97.42	98.73	12.68	643 425	13.02	764 592 399
30001 - 35000 Kč	10.14	22 066	4.96	11.42	683 329	153.56	118.37	8.57	434 753	8.39	493 058 879
35001 - 40000 Kč	5.16	11 230	2.72	4.43	265 143	64.28	64.99	7.94	403 020	6.97	409 720 933
40001 - 50000 Kč	5.29	11 522	3.28	2.46	146 885	41.76	78.20	6.77	343 617	6.14	360 630 515
50001 Kč a více	6.83	14 870	4.69	9.91	592 637	186.80	111.88	6.11	309 955	5.98	351 386 765
Bez příjmu	6.98	15 194	7.48	6.61	395 160	194.45	178.48	3.91	198 545	3.39	198 997 278
Nevím, nechci odpovídat	16.59	36 112	5.98	18.93	1 132 168	187.54	142.79	11.62	589 809	9.72	571 011 687

Zdroj: NetMonitor – SPIR – Mediaresearch & Gemius, Červenec 2010

Graf 10: Čistý příjem domácnosti dle RU(%)



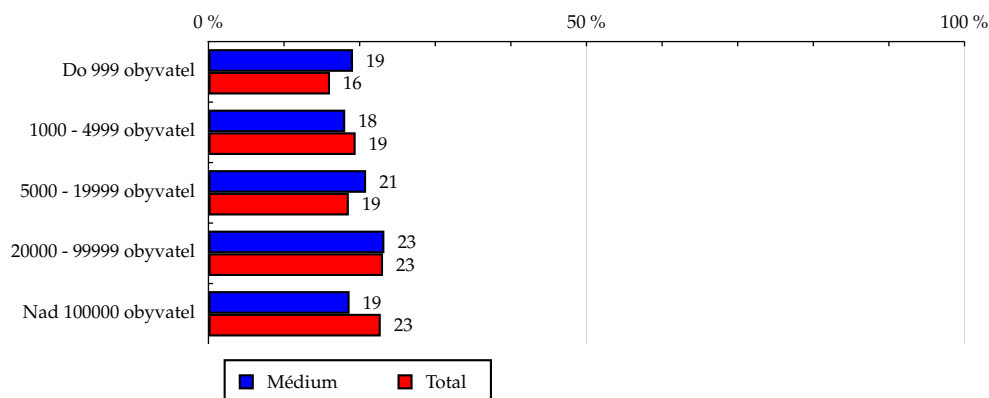
Zdroj: NetMonitor – SPIR – Mediaresearch & Gemius, Červenec 2010

Tabulka 11: Velikost místa bydliště

	MÉDIUM							TOTAL			
	RU (%)	RU (počet)	Reach (%)	PV (%)	PV (počet)	TRP (%)	Afinita (%)	RU (%)	RU (počet)	PV (%)	PV (počet)
Do 999 obyvatel	19.12	41 615	4.98	12.93	773 695	92.60	118.89	16.08	816 333	15.28	897 722 378
1000 - 4999 obyvatel	18.09	39 374	3.89	19.60	1 172 580	115.94	92.93	19.47	988 076	19.23	1 129 480 678
5000 - 19999 obyvatel	20.85	45 365	4.70	15.02	898 559	93.17	112.28	18.57	942 298	19.44	1 142 025 211
20000 - 99999 obyvatel	23.27	50 640	4.22	24.20	1 447 230	120.67	100.79	23.09	1 171 746	24.23	1 423 538 050
Nad 100000 obyvatel	18.67	40 624	3.43	28.24	1 689 425	142.70	81.91	22.79	1 156 674	21.82	1 281 560 808

Zdroj: NetMonitor – SPIR – Mediaresearch & Gemius, Červenec 2010

Graf 11: Velikost místa bydliště dle RU(%)



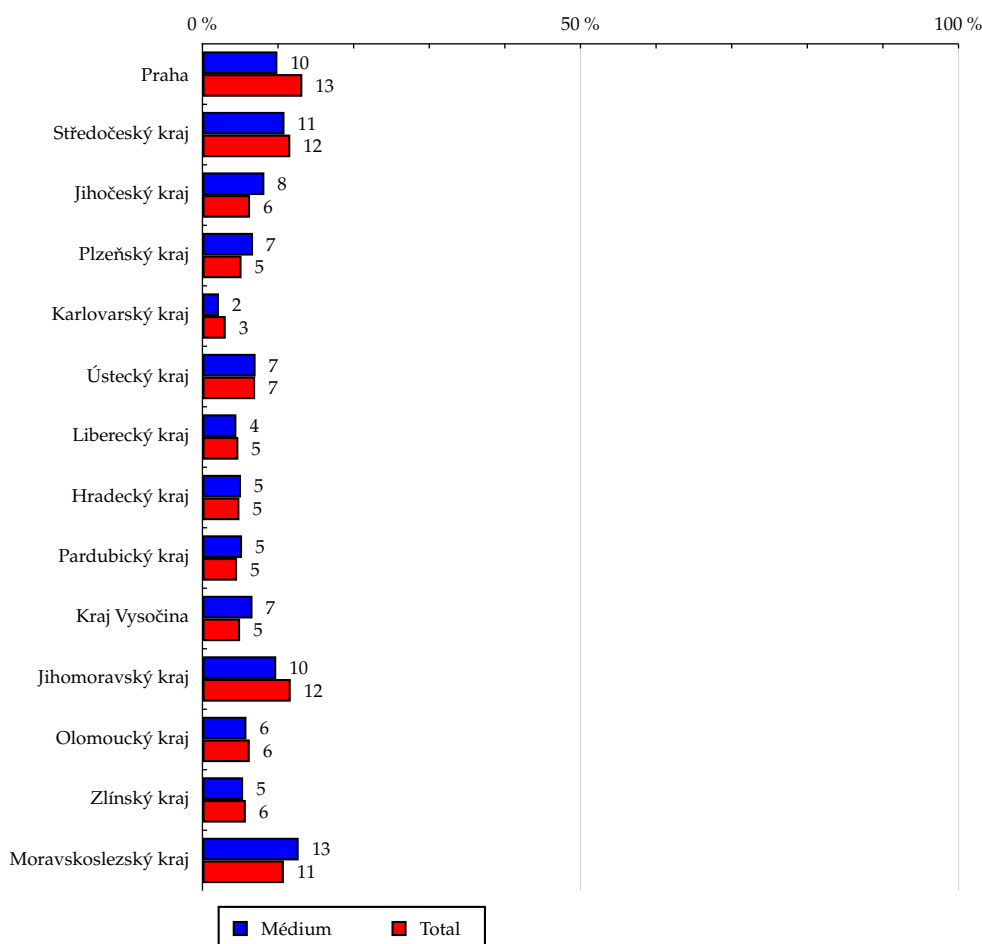
Zdroj: NetMonitor – SPIR – Mediaresearch & Gemius, Červenec 2010

Tabulka 12: Kraj

	MÉDIUM							TOTAL			
	RU (%)	RU (počet)	Reach (%)	PV (%)	PV (počet)	TRP (%)	Afinita (%)	RU (%)	RU (počet)	PV (%)	PV (počet)
Praha	9.91	21 569	3.14	8.93	534 356	77.89	75.05	13.21	670 273	11.73	689 236 550
Středočeský kraj	10.85	23 622	3.91	11.02	659 227	109.21	93.42	11.62	589 730	10.98	645 185 067
Jihočeský kraj	8.19	17 833	5.45	8.24	493 108	150.68	130.08	6.30	319 733	5.98	351 538 829
Plzeňský kraj	6.69	14 554	5.42	10.41	622 425	231.58	129.26	5.17	262 586	6.24	366 804 948
Karlovarský kraj	2.18	4 754	2.97	0.92	55 145	34.49	70.98	3.08	156 211	3.34	195 998 550
Ústecký kraj	7.03	15 300	4.22	8.34	498 988	137.74	100.81	6.97	353 940	7.24	425 060 875
Liberecký kraj	4.49	9 772	3.96	7.26	434 485	176.13	94.56	4.75	241 016	4.37	256 579 922
Hradecký kraj	5.10	11 089	4.37	3.50	209 506	82.51	104.25	4.89	248 071	4.64	272 570 591
Pardubický kraj	5.24	11 408	4.80	2.12	126 761	53.28	114.46	4.58	232 439	4.43	260 419 017
Kraj Vysočina	6.62	14 400	5.57	3.83	229 023	88.60	132.99	4.98	252 537	5.01	294 583 054
Jihomoravský kraj	9.76	21 232	3.50	12.76	763 234	125.79	83.53	11.68	592 775	12.08	709 407 848
Olomoucký kraj	5.82	12 674	3.90	3.64	217 511	66.87	93.01	6.26	317 805	6.27	368 040 715
Zlínský kraj	5.38	11 714	3.93	6.42	383 806	128.77	93.82	5.74	291 210	6.25	367 060 700
Moravskoslezský kraj	12.73	27 692	4.95	12.60	753 916	134.71	118.11	10.77	546 794	11.44	671 840 458

Zdroj: NetMonitor – SPIR – Mediaresearch & Gemius, Červenec 2010

Graf 12: Kraj dle RU(%)



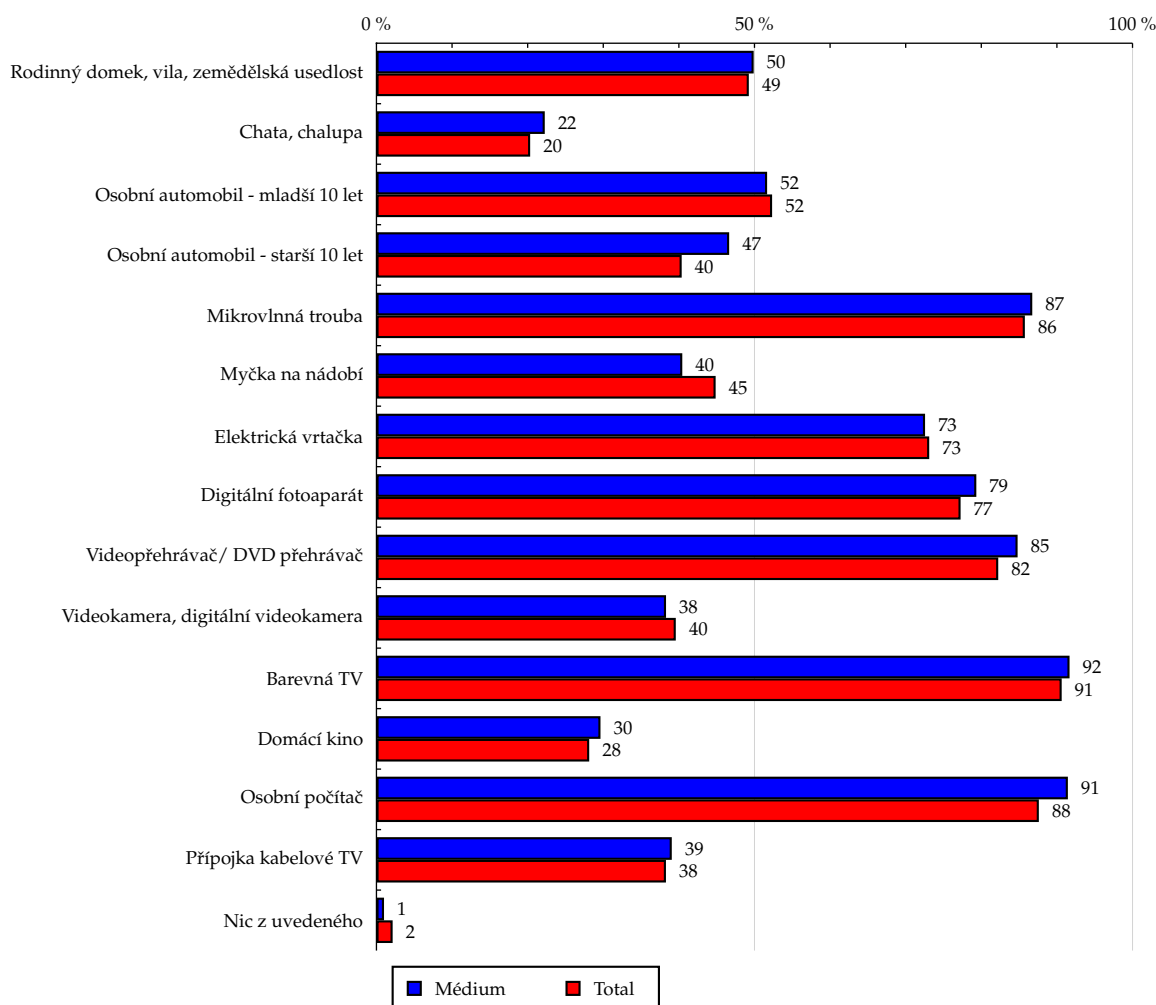
Zdroj: NetMonitor – SPIR – Mediaresearch & Gemius, Červenec 2010

Tabulka 13: Vybavenost

	MÉDIUM							TOTAL			
	RU (%)	RU (počet)	Reach (%)	PV (%)	PV (počet)	TRP (%)	Afinita (%)	RU (%)	RU (počet)	PV (%)	PV (počet)
Rodinný domek, vila, zemědělská usedlost	49.89	108 571	4.24	49.42	2 956 244	115.56	101.30	49.25	2 499 418	46.07	2 706 281 229
Chata, chalupa	22.26	48 450	4.59	22.96	1 373 288	130.01	109.49	20.33	1 032 000	16.96	996 280 729
Osobní automobil - mladší 10 let	51.67	112 438	4.14	50.83	3 040 254	111.85	98.74	52.33	2 655 606	47.89	2 813 225 199
Osobní automobil - starší 10 let	46.65	101 527	4.84	46.27	2 767 657	131.99	115.58	40.37	2 048 621	41.71	2 450 447 571
Mikrovlnná trouba	86.74	188 766	4.24	86.47	5 172 134	116.10	101.14	85.76	4 352 594	84.95	4 990 314 020
Myčka na nádobí	40.45	88 024	3.78	45.69	2 733 095	117.29	90.17	44.86	2 276 609	39.69	2 331 765 604
Elektrická vrtačka	72.56	157 895	4.16	78.97	4 723 667	124.37	99.24	73.11	3 710 627	71.03	4 172 652 260
Digitální fotoaparát	79.34	172 653	4.30	79.42	4 750 570	118.36	102.68	77.26	3 921 277	75.88	4 457 399 845
Videopřehrávač/ DVD přehrávač	84.80	184 540	4.32	81.28	4 861 874	113.81	103.11	82.24	4 173 796	81.78	4 803 750 323
Videokamera, digitální videokamera	38.30	83 344	4.05	42.02	2 513 644	122.22	96.73	39.59	2 009 308	37.08	2 178 460 795
Barevná TV	91.67	199 491	4.24	89.24	5 337 981	113.39	101.15	90.63	4 599 432	91.17	5 355 667 952
Domácí kino	29.63	64 484	4.41	30.61	1 830 997	125.27	105.31	28.14	1 428 061	28.57	1 678 481 326
Osobní počítač	91.45	199 018	4.37	88.08	5 268 739	115.77	104.38	87.61	4 446 518	88.03	5 171 262 757
Přípojka kabelové TV	39.06	84 998	4.27	42.77	2 558 227	128.63	102.01	38.29	1 943 145	39.23	2 304 755 824
Nic z uvedeného	1.00	2 184	1.97	1.16	69 098	62.23	46.97	2.14	108 482	1.88	110 586 742

Zdroj: NetMonitor – SPIR – Mediaresearch & Gemius, Červenec 2010

Graf 13: Vybavenost dle RU(%)



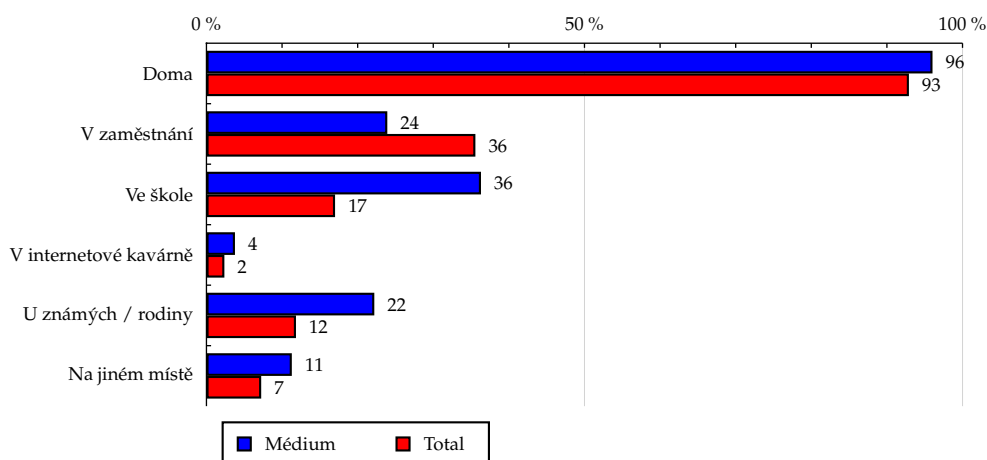
Zdroj: NetMonitor – SPIR – Mediaresearch & Gemius, Červenec 2010

Tabulka 14: Všechna místa používání internetu

	MÉDIUM							TOTAL			
	RU (%)	RU (počet)	Reach (%)	PV (%)	PV (počet)	TRP (%)	Afinita (%)	RU (%)	RU (počet)	PV (%)	PV (počet)
Doma	96.03	208 971	4.33	97.65	5 840 885	121.02	103.35	92.91	4 715 433	94.25	5 536 557 162
V zaměstnání	23.92	52 060	2.82	24.76	1 480 828	80.14	67.25	35.57	1 805 329	31.43	1 846 244 737
Ve škole	36.31	79 012	8.94	45.28	2 708 200	306.50	213.46	17.01	863 256	15.45	907 693 325
V internetové kavárně	3.77	8 203	6.67	6.69	400 393	325.32	159.11	2.37	120 246	2.26	132 689 043
U známých / rodiny	22.20	48 313	7.86	27.02	1 615 930	262.74	187.52	11.84	600 876	11.01	646 816 929
Na jiném místě	11.29	24 567	6.54	8.93	533 947	142.04	156.01	7.24	367 257	6.20	364 487 361

Zdroj: NetMonitor – SPIR – Mediaresearch & Gemius, Červenec 2010

Graf 14: Všechna místa používání internetu dle RU(%)



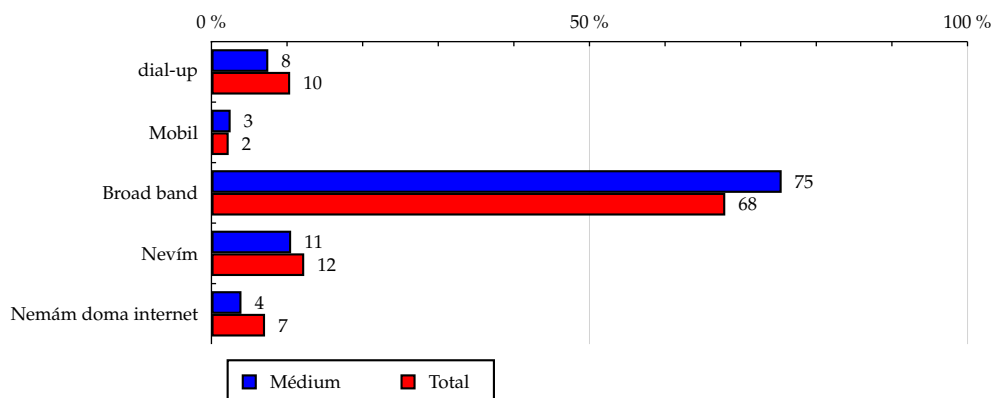
Zdroj: NetMonitor – SPIR – Mediaresearch & Gemius, Červenec 2010

Tabulka 15: Způsob připojení doma

	MÉDIUM							TOTAL			
	RU (%)	RU (počet)	Reach (%)	PV (%)	PV (počet)	TRP (%)	Afinita (%)	RU (%)	RU (počet)	PV (%)	PV (počet)
dial-up	7.52	16 362	3.03	11.47	686 267	126.92	72.23	10.41	528 277	10.65	625 697 092
Mobil	2.54	5 535	4.67	1.25	74 572	62.97	111.57	2.28	115 709	1.90	111 730 909
Broad band	75.42	164 132	4.65	75.14	4 494 770	127.33	110.98	67.96	3 448 943	71.00	4 170 496 423
Nevím	10.54	22 941	3.60	9.78	585 276	91.86	85.95	12.27	622 502	10.70	628 632 737
Nemám doma internet	3.97	8 647	2.35	2.35	140 605	38.19	56.07	7.09	359 696	5.75	337 769 963

Zdroj: NetMonitor – SPIR – Mediaresearch & Gemius, Červenec 2010

Graf 15: Způsob připojení doma dle RU(%)



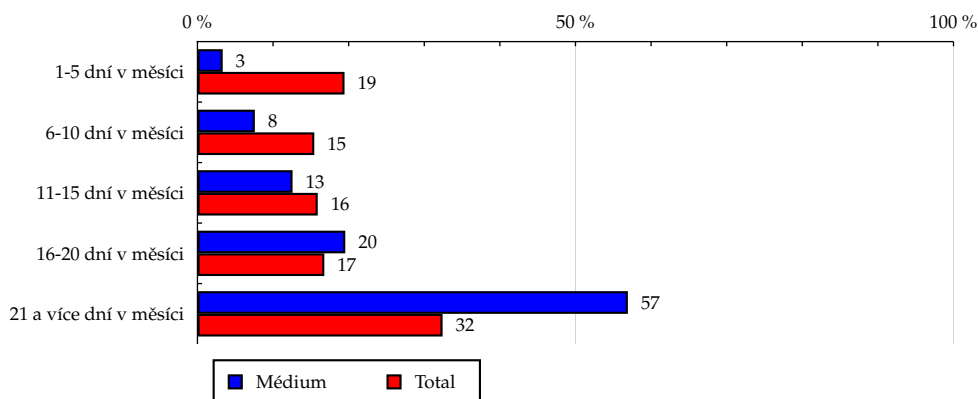
Zdroj: NetMonitor – SPIR – Mediaresearch & Gemius, Červenec 2010

Tabulka 16: Měřená četnost užívání internetu (NetMonitor)

	MÉDIUM							TOTAL			
	RU (%)	RU (počet)	Reach (%)	PV (%)	PV (počet)	TRP (%)	Afinita (%)	RU (%)	RU (počet)	PV (%)	PV (počet)
1-5 dní v měsíci	3.34	7 279	0.72	2.32	138 735	13.73	17.20	19.45	986 871	1.30	76 155 197
6-10 dní v měsíci	7.59	16 512	2.06	3.46	207 043	25.79	49.11	15.45	784 208	4.08	239 538 344
11-15 dní v měsíci	12.58	27 383	3.31	7.92	473 669	57.32	79.10	15.91	807 356	9.02	529 835 157
16-20 dní v měsíci	19.55	42 552	4.88	18.87	1 128 908	129.53	116.54	16.78	851 496	16.54	971 377 097
21 a více dní v měsíci	56.93	123 891	7.36	67.43	4 033 136	239.51	175.62	32.42	1 645 196	69.07	4 057 421 329

Zdroj: NetMonitor – SPIR – Mediaresearch & Gemius, Červenec 2010

Graf 16: Měřená četnost užívání internetu (NetMonitor) dle RU(%)



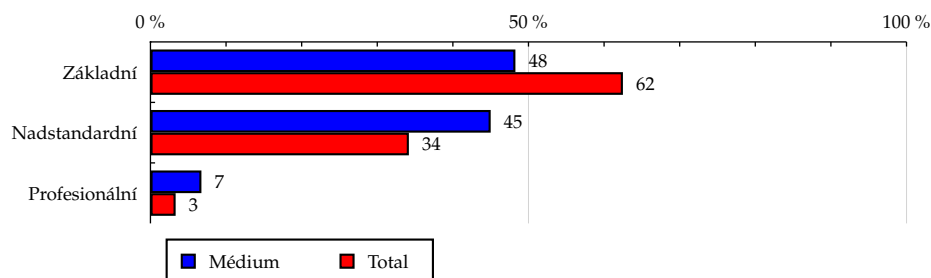
Zdroj: NetMonitor – SPIR – Mediaresearch & Gemius, Červenec 2010

Tabulka 17: IT znalosti

	MÉDIUM							TOTAL			
	RU (%)	RU (počet)	Reach (%)	PV (%)	PV (počet)	TRP (%)	Afnita (%)	RU (%)	RU (počet)	PV (%)	PV (počet)
Základní	48.27	105 039	3.24	42.04	2 514 708	77.47	77.24	62.49	3 171 475	63.22	3 713 964 190
Nadstandardní	45.00	97 922	5.52	53.76	3 215 842	181.12	131.65	34.18	1 734 662	33.64	1 976 243 393
Profesionální	6.74	14 657	8.47	4.20	250 940	145.08	202.28	3.33	168 992	3.13	184 119 541

Zdroj: NetMonitor – SPIR – Mediaresearch & Gemius, Červenec 2010

Graf 17: IT znalosti dle RU(%)



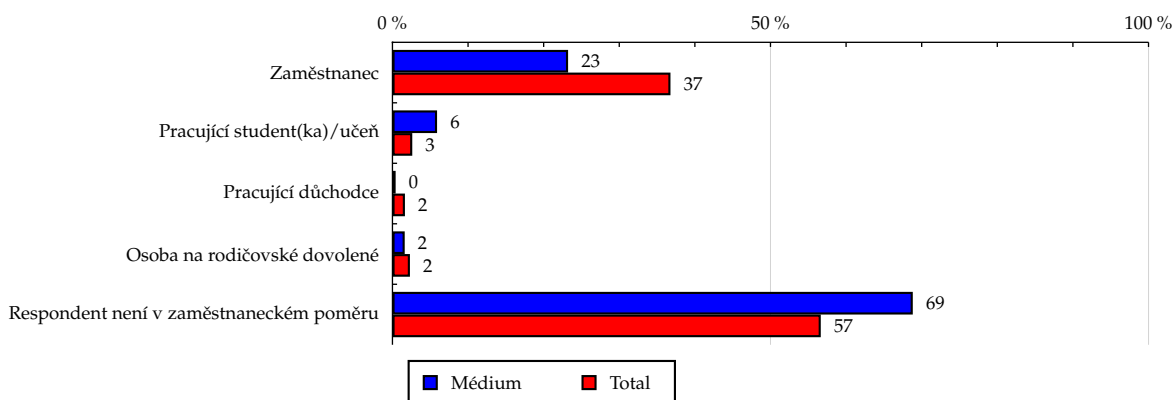
Zdroj: NetMonitor – SPIR – Mediaresearch & Gemius, Červenec 2010

Tabulka 18: Ekonomicky aktivní jako

	MÉDIUM							TOTAL			
	RU (%)	RU (počet)	Reach (%)	PV (%)	PV (počet)	TRP (%)	Afinita (%)	RU (%)	RU (počet)	PV (%)	PV (počet)
Zaměstnanec	23.23	50 551	2.65	20.74	1 240 265	64.93	63.17	36.77	1 866 237	36.93	2 169 490 211
Pracující student(ka)/učeň	5.90	12 838	9.42	4.11	245 758	180.25	224.77	2.62	133 208	3.36	197 373 097
Pracující důchodce	0.42	917	1.07	0.12	7 336	8.57	25.59	1.65	83 635	1.84	107 957 865
Osoba na rodičovské dovolené	1.62	3 535	2.95	2.34	140 176	117.04	70.46	2.31	117 014	2.64	155 204 260
Respondent není v zaměstnaneckém poměru	68.82	149 776	5.09	72.69	4 347 955	147.75	121.49	56.65	2 875 033	55.23	3 244 301 691

Zdroj: NetMonitor – SPIR – Mediaresearch & Gemius, Červenec 2010

Graf 18: Ekonomicky aktivní jako dle RU(%)



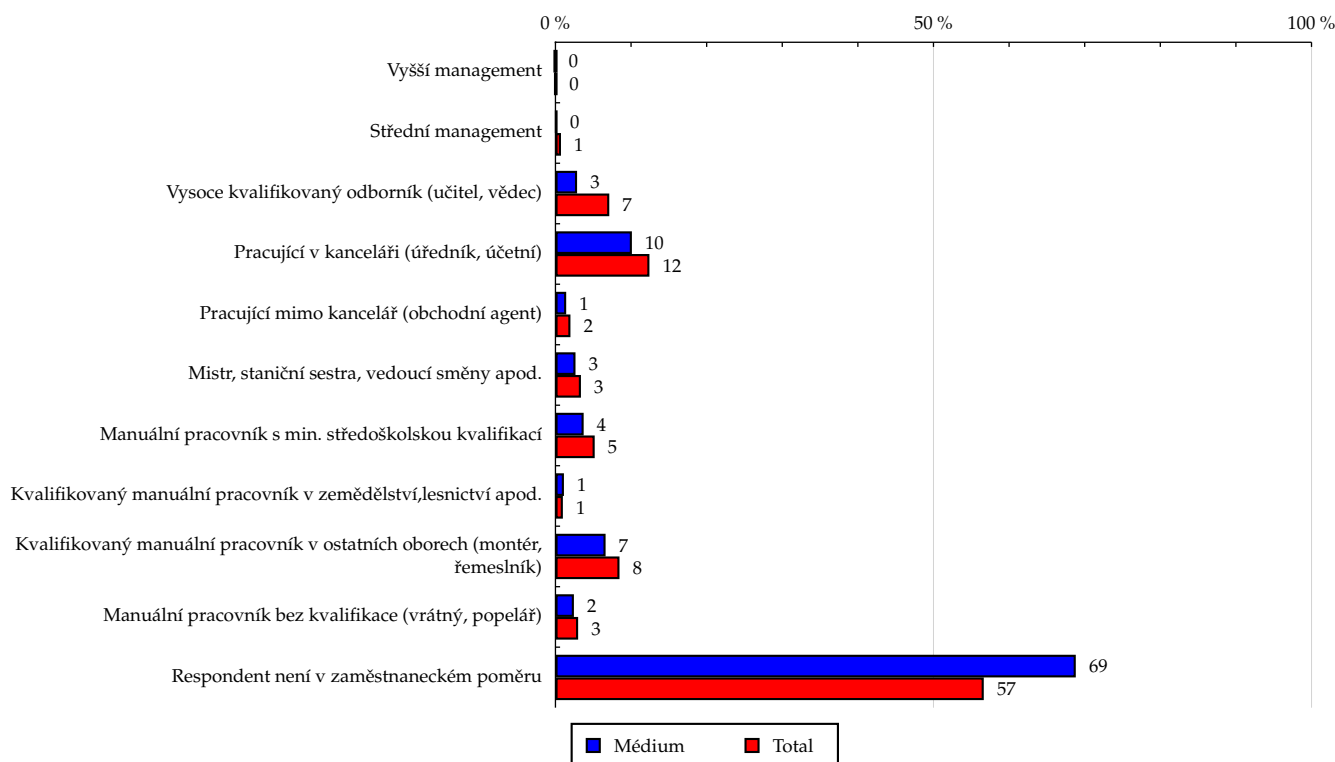
Zdroj: NetMonitor – SPIR – Mediaresearch & Gemius, Červenec 2010

Tabulka 19: Charakteristika zaměstnání

	MÉDIUM							TOTAL			
	RU (%)	RU (počet)	Reach (%)	PV (%)	PV (počet)	TRP (%)	Afnita (%)	RU (%)	RU (počet)	PV (%)	PV (počet)
Vyšší management	0.01	13	0.31	0.00	31	0.72	7.49	0.08	4 245	0.05	2 962 225
Střední management	0.20	435	1.14	0.17	9 877	25.97	27.32	0.73	37 161	0.62	36 654 603
Vysoce kvalifikovaný odborník (učitel, vědec)	2.86	6 229	1.68	1.23	73 771	19.94	40.19	7.12	361 435	5.60	329 099 909
Pracující v kanceláři (úředník, účetní)	10.11	21 998	3.41	7.80	466 647	72.28	81.33	12.43	630 783	12.42	729 425 131
Pracující mimo kancelář (obchodní agent)	1.42	3 085	2.99	2.47	147 859	143.46	71.46	1.98	100 697	1.89	111 182 148
Mistr, staniční sestra, vedoucí směny apod.	2.65	5 776	3.30	2.10	125 689	71.86	78.84	3.37	170 888	3.59	211 126 211
Manuální pracovník s min. středoškolskou kvalifikací	3.73	8 111	3.01	3.60	215 186	79.86	71.86	5.19	263 262	5.47	321 040 187
Kvalifikovaný manuální pracovník v zemědělství, lesnictví apod.	1.12	2 440	4.81	0.47	28 015	55.23	114.84	0.98	49 555	0.96	56 414 713
Kvalifikovaný manuální pracovník v ostatních oborech (montér, řemeslník)	6.63	14 431	3.28	7.45	445 494	101.26	78.30	8.47	429 817	10.28	603 677 917
Manuální pracovník bez kvalifikace (vrátný, popelář)	2.44	5 320	3.41	2.02	120 965	77.63	81.49	3.00	152 247	3.89	228 442 389
Respondent není v zaměstnaneckém poměru	68.82	149 776	5.09	72.69	4 347 955	147.75	121.49	56.65	2 875 033	55.23	3 244 301 691

Zdroj: NetMonitor – SPIR – Mediaresearch & Gemius, Červenec 2010

Graf 19: Charakteristika zaměstnání dle RU(%)



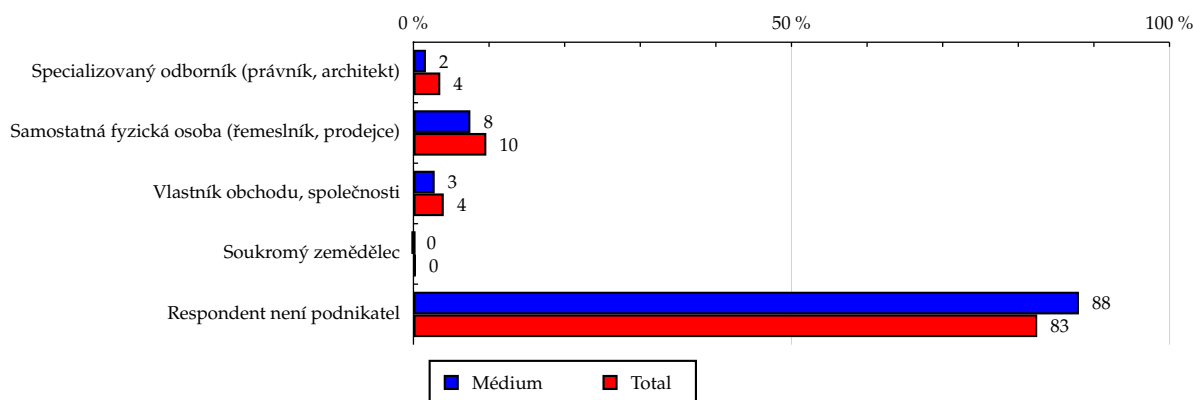
Zdroj: NetMonitor – SPIR – Mediaresearch & Gemius, Červenec 2010

Tabulka 20: Podnikatelská činnost

	MÉDIUM							TOTAL			
	RU (%)	RU (počet)	Reach (%)	PV (%)	PV (počet)	TRP (%)	Afnita (%)	RU (%)	RU (počet)	PV (%)	PV (počet)
Specializovaný odborník (právník, architekt)	1.65	3 586	1.94	0.75	45 037	24.42	46.42	3.55	180 151	2.93	172 263 466
Samostatná fyzická osoba (řemeslník, prodejce)	7.53	16 388	3.27	11.21	670 390	133.83	78.10	9.64	489 402	9.70	569 701 390
Vlastník obchodu, společnosti	2.81	6 105	2.93	3.27	195 495	93.80	69.93	4.01	203 618	3.77	221 395 248
Soukromý zemědělec	0.00	0	0.00	0.00	0	0.00	0.00	0.30	15 000	0.34	19 792 652
Respondent není podnikatel	88.02	191 538	4.47	84.77	5 070 568	118.32	106.69	82.50	4 186 956	83.26	4 891 174 368

Zdroj: NetMonitor – SPIR – Mediaresearch & Gemius, Červenec 2010

Graf 20: Podnikatelská činnost dle RU(%)



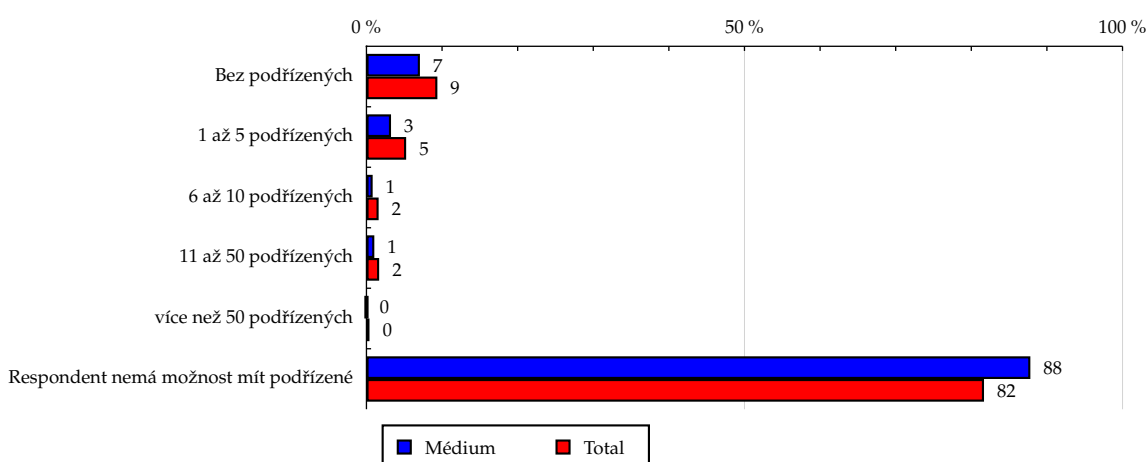
Zdroj: NetMonitor – SPIR – Mediaresearch & Gemius, Červenec 2010

Tabulka 21: Počet podřízených

	MÉDIUM							TOTAL			
	RU (%)	RU (počet)	Reach (%)	PV (%)	PV (počet)	TRP (%)	Afinita (%)	RU (%)	RU (počet)	PV (%)	PV (počet)
Bez podřízených	7.07	15 393	3.16	5.94	355 351	72.93	75.41	9.38	476 040	9.36	549 663 245
1 až 5 podřízených	3.25	7 080	2.60	8.88	531 010	194.63	61.95	5.25	266 552	4.74	278 675 136
6 až 10 podřízených	0.82	1 787	2.14	0.26	15 555	18.62	51.09	1.61	81 597	1.64	96 315 713
11 až 50 podřízených	1.04	2 268	2.60	0.32	18 914	21.65	61.99	1.68	85 331	1.39	81 624 369
více než 50 podřízených	0.00	0	0.00	0.00	0	0.00	0.00	0.40	20 058	0.28	16 491 121
Respondent nemá možnost mít podřízené	87.81	191 089	4.50	84.61	5 060 660	119.27	107.50	81.68	4 145 549	82.59	4 851 557 540

Zdroj: NetMonitor – SPIR – Mediaresearch & Gemius, Červenec 2010

Graf 21: Počet podřízených dle RU(%)



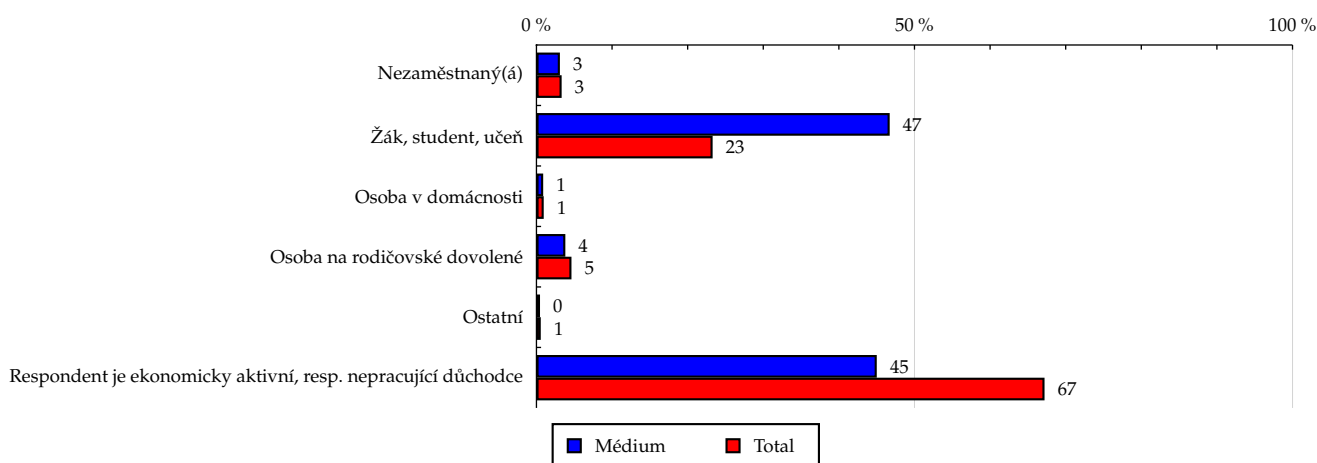
Zdroj: NetMonitor – SPIR – Mediaresearch & Gemius, Červenec 2010

Tabulka 22: Ekonomicky neaktivní jako

	MÉDIUM							TOTAL			
	RU (%)	RU (počet)	Reach (%)	PV (%)	PV (počet)	TRP (%)	Afinita (%)	RU (%)	RU (počet)	PV (%)	PV (počet)
Nezaměstnaný(á)	3.10	6 735	3.89	2.73	163 082	94.17	92.84	3.33	169 193	3.88	227 806 555
Žák, student, učeň	46.72	101 662	8.40	49.27	2 947 065	243.52	200.52	23.30	1 182 348	19.75	1 160 127 650
Osoba v domácnosti	0.89	1 926	3.87	1.30	77 719	156.08	92.33	0.96	48 650	1.14	66 988 348
Osoba na rodičovské dovolené	3.82	8 319	3.46	1.85	110 716	46.01	82.52	4.63	235 111	5.96	350 141 777
Ostatní	0.47	1 031	3.45	0.84	50 182	168.06	82.47	0.57	29 172	0.70	41 080 234
Respondent je ekonomicky aktivní, resp. nepracující důchodce	45.01	97 943	2.81	44.01	2 632 726	75.42	66.97	67.20	3 410 653	68.57	4 028 182 560

Zdroj: NetMonitor – SPIR – Mediaresearch & Gemius, Červenec 2010

Graf 22: Ekonomicky neaktivní jako dle RU(%)



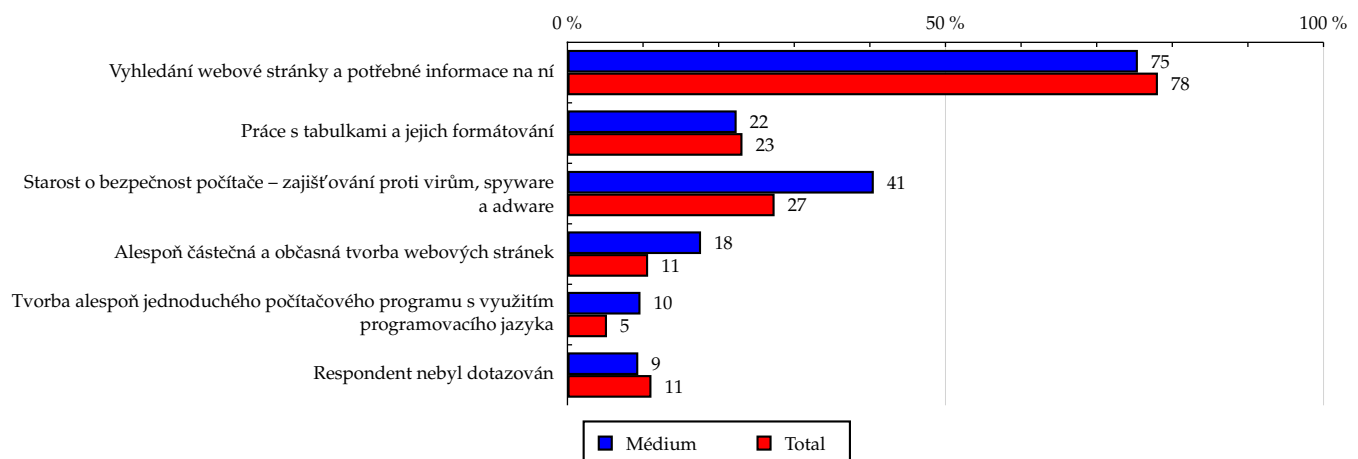
Zdroj: NetMonitor – SPIR – Mediaresearch & Gemius, Červenec 2010

Tabulka 23: Činnost respondenta na počítači

	MÉDIUM							TOTAL			
	RU (%)	RU (počet)	Reach (%)	PV (%)	PV (počet)	TRP (%)	Afinita (%)	RU (%)	RU (počet)	PV (%)	PV (počet)
Vyhledání webové stránky a potřebné informace na ní	75.45	164 186	4.05	81.05	4 847 820	119.50	96.61	78.10	3 963 455	75.87	4 456 879 440
Práce s tabulkami a jejich formátování	22.38	48 702	4.05	24.82	1 484 900	123.48	96.67	23.15	1 174 900	20.83	1 223 437 833
Starost o bezpečnost počítače – zajišťování proti virům, spyware a adware	40.52	88 177	6.19	35.41	2 118 342	148.82	147.86	27.40	1 390 731	28.90	1 697 724 743
Alespoň částečná a občasná tvorba webových stránek	17.67	38 445	6.94	24.01	1 436 196	259.09	165.55	10.67	541 584	9.69	569 064 117
Tvorba alespoň jednoduchého počítačového programu s využitím programovacího jazyka	9.66	21 027	7.75	7.32	438 108	161.41	184.93	5.23	265 179	4.62	271 583 503
Respondent nebyl dotazován	9.37	20 385	3.53	6.84	409 232	70.88	84.28	11.11	564 050	12.50	734 293 520

Zdroj: NetMonitor – SPIR – Mediaresearch & Gemius, Červenec 2010

Graf 23: Činnost respondenta na počítači dle RU(%)



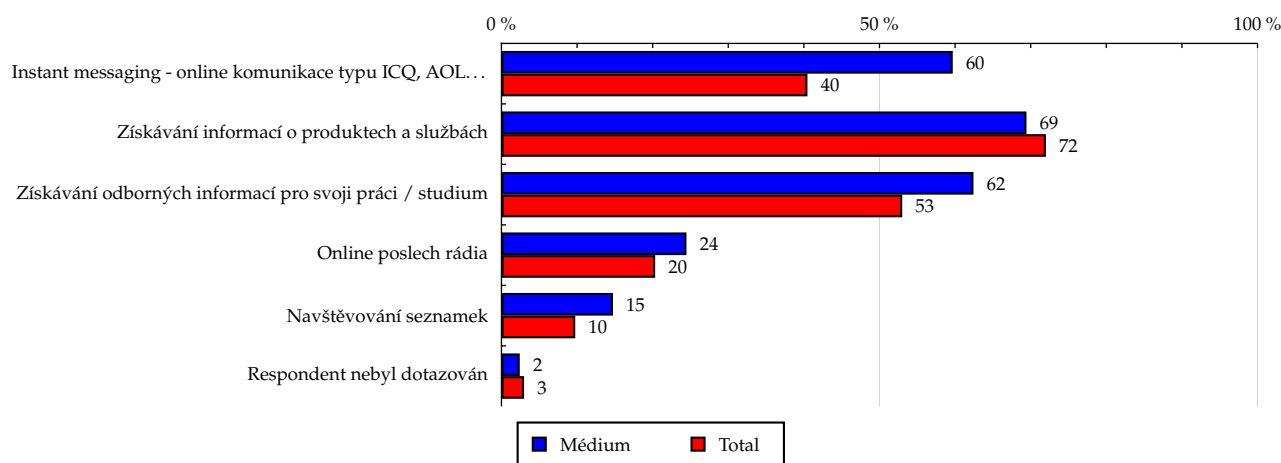
Zdroj: NetMonitor – SPIR – Mediaresearch & Gemius, Červenec 2010

Tabulka 24: Pravidelné aktivity na internetu

	MÉDIUM							TOTAL			
	RU (%)	RU (počet)	Reach (%)	PV (%)	PV (počet)	TRP (%)	Afinita (%)	RU (%)	RU (počet)	PV (%)	PV (počet)
Instant messaging - online komunikace typu ICQ, AOL...	59.69	129 903	6.18	57.88	3 462 250	164.68	147.49	40.47	2 054 053	41.50	2 437 926 401
Získávání informací o produktech a službách	69.44	151 106	4.04	65.74	3 932 102	105.12	96.43	72.01	3 654 475	73.69	4 328 678 696
Získávání odborných informací pro svoji práci / studium	62.43	135 860	4.93	63.97	3 826 364	138.96	117.77	53.01	2 690 290	50.47	2 964 938 066
Online poslech rádia	24.47	53 250	5.04	26.58	1 589 919	150.59	120.39	20.33	1 031 538	20.17	1 184 830 957
Navštěvování seznamek	14.75	32 097	6.33	15.66	936 967	184.87	151.17	9.76	495 176	11.54	677 704 553
Respondent nebyl dotazován	2.42	5 263	3.39	2.40	143 712	92.47	80.84	2.99	151 844	3.35	196 902 855

Zdroj: NetMonitor – SPIR – Mediaresearch & Gemius, Červenec 2010

Graf 24: Pravidelné aktivity na internetu dle RU(%)



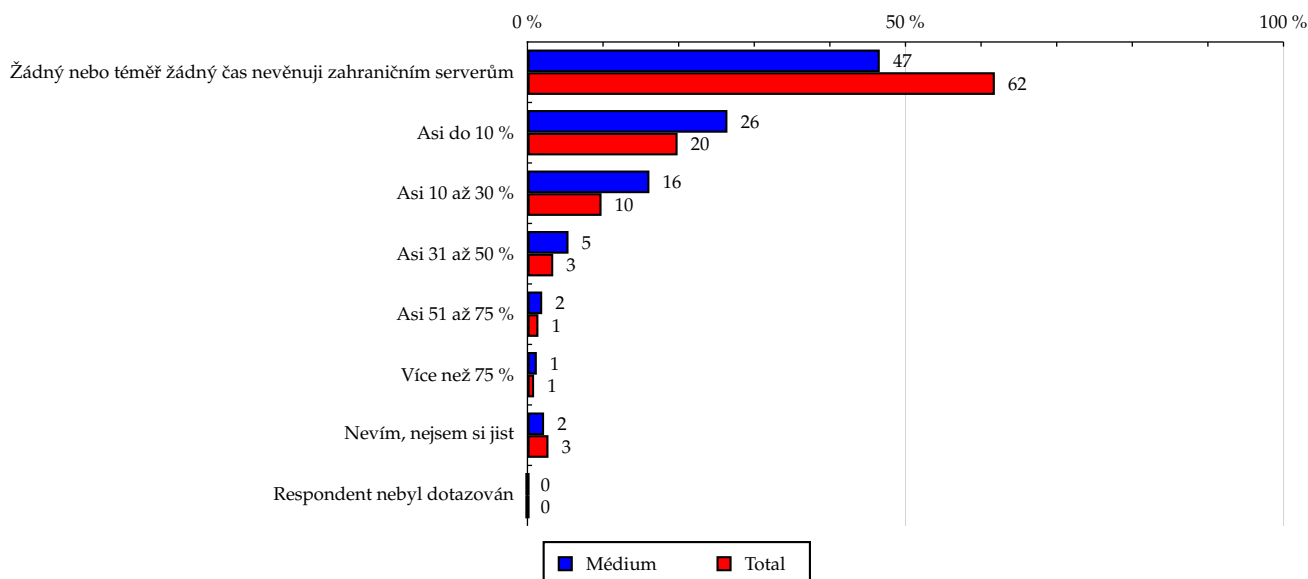
Zdroj: NetMonitor – SPIR – Mediaresearch & Gemius, Červenec 2010

Tabulka 25: Čas trávený na zahraničních serverech v cizích jazycích vyjma slovenštiny

	MÉDIUM							TOTAL			
	RU (%)	RU (počet)	Reach (%)	PV (%)	PV (počet)	TRP (%)	Afinita (%)	RU (%)	RU (počet)	PV (%)	PV (počet)
Žádný nebo téměř žádný čas nevěnuji zahraničním serverům	46.60	101 412	3.16	36.80	2 201 356	68.55	75.38	61.82	3 137 584	61.55	3 615 406 457
Asi do 10 %	26.45	57 559	5.58	29.09	1 740 136	168.66	133.16	19.86	1 008 036	20.80	1 221 761 578
Asi 10 až 30 %	16.13	35 092	6.89	20.45	1 222 925	240.13	164.48	9.80	497 563	10.10	593 289 277
Asi 31 až 50 %	5.43	11 819	6.68	4.68	279 894	158.11	159.38	3.41	172 948	2.89	169 491 245
Asi 51 až 75 %	1.95	4 246	5.65	2.55	152 520	203.02	134.92	1.45	73 397	1.17	68 655 791
Více než 75 %	1.24	2 704	5.93	0.22	13 176	28.88	141.50	0.88	44 567	0.71	41 895 982
Nevím, nejsem si jist	2.20	4 785	3.32	6.21	371 481	257.34	79.14	2.78	141 032	2.79	163 826 795
Respondent nebyl dotazován	0.00	0	-	0.00	0	-	-	0.00	0	0.00	0

Zdroj: NetMonitor – SPIR – Mediaresearch & Gemius, Červenec 2010

Graf 25: Čas trávený na zahraničních serverech v cizích jazycích vyjma slovenštiny dle RU(%)



Zdroj: NetMonitor – SPIR – Mediaresearch & Gemius, Červenec 2010

LEGENDA

Níže uváděný pojem "cílová skupina" (daná cílová skupina, vybraná cílová skupina, vybraná CS) je zde používán ve smyslu cílová skupina uvedená v řádku tabulky (resp. sloupci grafu) daného socio-demografického ukazatele, tj. např. cílová skupina "ženy", "Liberecký kraj", "Důchodce" apod. Cílová skupina Všichni je definována jako Osoby ve věku 10+ let, které alespoň jednou v posledním měsíci navštívily internet.

MÉDIUM:

RU(počet) – počet návštěvníků (reálných uživatelů) vybraného média z příslušné cílové skupiny

RU(%) – složení návštěvníků

Informace o profilu návštěvníků vybraného média – v podobě procentuálního rozložení uživatelů internetu (dle Reache) mezi jednotlivé cílové skupiny.

$RU(\%) = RU(\text{počet})(\text{médium})(\text{vybraná CS}) / RU(\text{počet})(\text{médium})(\text{CS všichni}) * 100$

Reach(%) – poměr počtu návštěvníků média z příslušné cílové skupiny ku velikosti této cílové skupiny

$Reach(\%)(\text{CS}) = RU(\text{počet})(\text{médium})(\text{CS}) / \text{velikost CS}(\text{počet}) * 100$

PV(počet) – počet zobrazení (page views) generovaných na médiu uživateli z příslušné cílové skupiny

PV(%) – složení zobrazení (page views)

Informace o profilu návštěvníků vybraného média – v podobě procentuálního rozložení uživatelů internetu (dle zobrazení (page views)) mezi jednotlivé cílové skupiny.

$PV(\%) = PV(\text{počet})(\text{médium})(\text{vybraná CS}) / PV(\text{počet})(\text{médium})(\text{CS všichni}) * 100$

TRP(%) – Target Rating Points

Hrubý zásah dané cílové skupiny na vybraném médiu.

$TRP(\%) = PV(\text{počet})(\text{médium}) / \text{velikost CS}(\text{počet}) * 100$

(obdobně je definován ukazatel GRP(%) Gross Rating Points, pouze jako cílová skupina je brána celá populace, cílová skupina "Všichni")

Afinita(%) – afinita reache

Koeficient vyjadřující vztah návštěvnosti vybraného média k návštěvnosti všech měřených médií.

$Afinita(\%) = Reach(\%)(\text{médium})(\text{vybraná CS}) / Reach(\%)(\text{médium})(\text{CS všichni})$

TOTAL:

Total RU(počet) – počet návštěvníků (reálných uživatelů) všech měřených médií z příslušné cílové skupiny

Total RU(%) – složení návštěvníků, tj. informace o profilu Reache celkem pro všechna měřená média

Informace o profilu návštěvníků všech měřených médií – v podobě procentuálního rozložení uživatelů internetu (dle Reache) mezi jednotlivé cílové skupiny.

$RU(\%) = RU(\text{počet})(\text{všechna média})(\text{vybraná CS}) / RU(\text{počet})(\text{všechna média})(\text{CS všichni}) * 100$

Total PV(počet) – počet zobrazení (page views) generovaných na všech měřených médiích uživateli z příslušné cílové skupiny

Total PV(%) – složení zobrazení, tj. informace o profilu zobrazení (page views) celkem pro všechna měřená média

Informace o profilu návštěvníků všech měřených médií – v podobě procentuálního rozložení uživatelů internetu (dle zobrazení (page views)) mezi jednotlivé cílové skupiny.

$PV(\%) = PV(\text{počet})(\text{všechna média})(\text{vybraná CS}) / PV(\text{počet})(\text{všechna média})(\text{CS všichni}) * 100$

Otázka IT znalosti

Základní – osoby, které deklarují základní znalosti práce s počítačem a internetem. (např. psaní základních textů, ukládání souborů, elektronická pošta, prohlížení www stránek apod.)

Nadstandardní – osoby, které deklarují užívání počítače a internetu na nadstandardní úrovni. (např. využívání matematických funkcí v tabulkovém procesoru, tvorba grafických prezentací, práce s vyhledávači, databáze na uživatelské úrovni apod.)

Profesionální – osoby, které se profesionálně věnují IT, technologiím apod. (např. programátorská nebo administrátorská činnost)

ABCDE klasifikace

ABCDE klasifikace umožňuje posuzování sociálního a ekonomického postavení jednotlivců ve společnosti. Obvykle je počítána pro přednostu domácnosti (hlavu domácnosti), vzhledem ke specifiku internetového dotazování byla přijata metoda přímého výpočtu přímo pro jednotlivé respondenty. Na aktualizaci ABCDE klasifikace pracovala v posledním roce metodická komise se zástupci výzkumných agentur, reklamních agentur a odborné veřejnosti. Výsledkem je navržení škály A,B,C1,C2,D,E1,E2,E3. Tato škála odpovídá mezinárodnímu standardu potvrzeného sdružením ESOMAR a i algoritmus zařazení jednotlivce odpovídá mezinárodním zvyklostem. ABCDE klasifikace rozčleňuje jednotlivce domácnosti do sociálních kategorií na základě ekonomického postavení (ekonomicky aktivní x neaktivní jednotlivce). Pro ekonomicky aktivní potom rozlišuje podnikatele a zaměstnance. Pozice v zaměstnání potom slouží k další diferenciaci (včetně případného počtu podřízených osob pro vedoucí zaměstnance). Pro všechny vzniklé třídy má na závěrečné zařazení vliv vzdělání zkoumané osoby. Pro ekonomicky neaktivní osoby se na základě standardu ESOMAR nepostupuje dle jejich posledního zaměstnání, ale na základě stupně ekonomické síly měřené prostřednictvím vybavenosti domácnosti, vliv vzdělání se projevuje i zde. Vzhledem k tomu, že mezinárodní postup odpovídá evropským stupňům, vychází při jeho použití horší sociální struktura obyvatel ČR než bylo zvykem pro stávající klasifikaci ABCD, nicméně tato struktura umožňuje provádět srovnání v rámci Evropy. Přesto se komise rozhodla, že pro použití v rámci ČR bude použita upravená škála, která zohlední specifika ČR. Tato upravená škála vzniká z evropského standardu posunutím o jednu nebo dvě třídy výše či níže na základě indexu životního minima domácnosti, ve které zkoumaná osoba žije.

A – Skupina s nejvyšším sociálním statusem ve společnosti daným vysoce prestižním zaměstnáním a zároveň nejvyššími příjmy.

B – Skupina s nadprůměrnými příjmy, obvykle vyšší management a skupina vyšších profesionálů s minimálně středoškolským vzděláním.

C1, C2 – Skupina s průměrným životním standardem a průměrnými příjmy. Jde o skupinu např. malých podnikatelů a živnostníků, techniků, úředníků a nižších odborníků.

D – Skupina s průměrným až mírně podprůměrným životním standardem. Patří sem např. skupina kvalifikovaných manuálních pracovníků.

E1, E2, E3 – Skupina charakterizována podprůměrným životním standardem, kde se nacházejí především neaktivní jednotlivci, tzn. nezaměstnaní, důchodci nebo nekvalifikovaní dělníci apod.

Otázky k ekonomické aktivitě a k zaměstnání:

Tyto otázky (ot.18, 19, 20, 21 a 22) jsou (mimo jiných) použity především ke stanovení ABCDE klasifikace. Na základě odpovědi respondenta na otázku 8 (Ekonomická aktivita) je dále dotazován skupinou specifických otázek. Otázka 8 je tedy použita jako filtr pro kladení dalších otázek. Tedy výše uvedených pět otázek není položeno každému respondentovi. Proto pro možnost tvorby cílových skupin v rámci celé populace je doplněna segmentace jednotlivých odpovědí na tuto otázku o skupinu respondentů, kterým tato příslušná otázka nebyla položena. Tedy například u otázky č. 20 "Podnikatelská činnost" je tato skupina označena "Respondent není podnikatel".