

## SPIR NetMonitor

### Výzkum sociodemografie návštěvníků internetu v České Republice

**Název média:**

**avizo.cz**

**Měsíc:**

**Září 2011**

Základní informace	
Velikost internetové populace ČR	6 036 409
Počet respondentů	
Médium	N = 961
Total (za všechna měřená média)	N = 30 000
RU(počet)	172 283
Reach(%)	2.85
PV(počet) (od návštěvníků z ČR)	9 653 099
PV(počet) (od všech návštěvníků)	9 982 127
GRP (%)	159.91

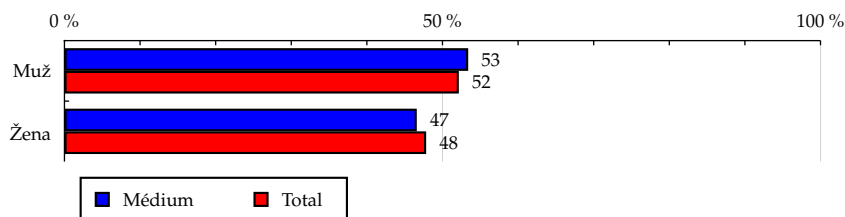
**Zdroj: NetMonitor – SPIR – Mediaresearch & Gemius  
Září 2011**

Tabulka 1: Pohlaví

	MÉDIUM							TOTAL			
	RU (%)	RU (počet)	Reach (%)	PV (%)	PV (počet)	TRP (%)	Afinita (%)	RU (%)	RU (počet)	PV (%)	PV (počet)
Muž	53.40	91 991	2.92	54.98	5 306 797	168.56	102.38	52.16	3 075 879	52.94	3 557 532 412
Žena	46.60	80 291	2.78	45.02	4 346 302	150.49	97.41	47.84	2 821 692	47.06	3 162 717 711

Zdroj: NetMonitor – SPIR – Mediaresearch &amp; Gemius, Září 2011

Graf 1: Pohlaví dle RU(%)



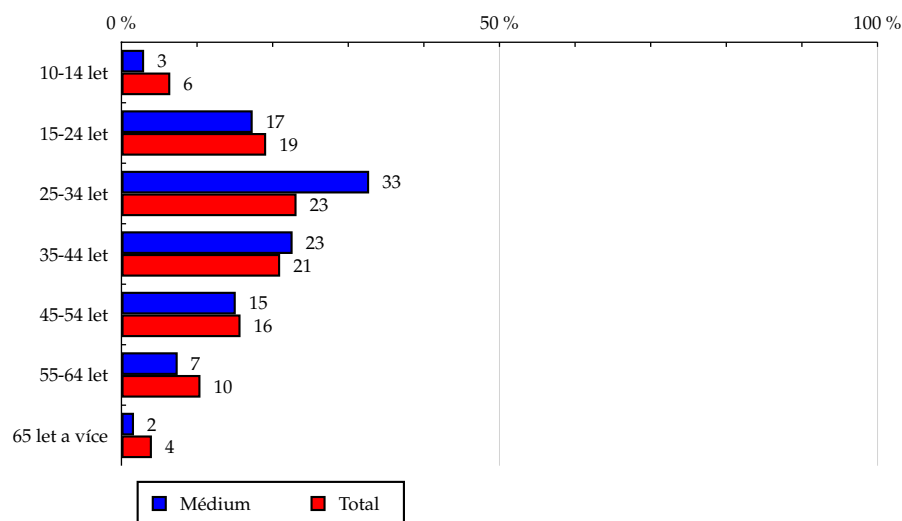
Zdroj: NetMonitor – SPIR – Mediaresearch &amp; Gemius, Září 2011

Tabulka 2: Věk

	MÉDIUM							TOTAL			
	RU (%)	RU (počet)	Reach (%)	PV (%)	PV (počet)	TRP (%)	Afnita (%)	RU (%)	RU (počet)	PV (%)	PV (počet)
10-14 let	3.00	5 172	1.33	0.91	87 801	22.50	46.44	6.46	381 277	3.63	243 794 406
15-24 let	17.36	29 913	2.59	8.14	785 797	67.99	90.69	19.14	1 129 090	19.10	1 283 646 607
25-34 let	32.76	56 447	4.04	33.53	3 236 574	231.50	141.46	23.16	1 365 937	26.24	1 763 159 405
35-44 let	22.64	39 011	3.08	13.24	1 278 394	100.89	107.87	20.99	1 238 019	21.16	1 421 962 565
45-54 let	15.12	26 050	2.74	16.06	1 550 387	163.04	95.99	15.75	929 043	15.59	1 048 005 459
55-64 let	7.44	12 820	2.03	27.73	2 677 064	424.31	71.20	10.45	616 414	10.50	705 396 031
65 let a více	1.66	2 866	1.18	0.38	37 083	15.24	41.27	4.03	237 789	3.78	254 285 649

Zdroj: NetMonitor – SPIR – Mediaresearch &amp; Gemius, Zář 2011

Graf 2: Věk dle RU(%)

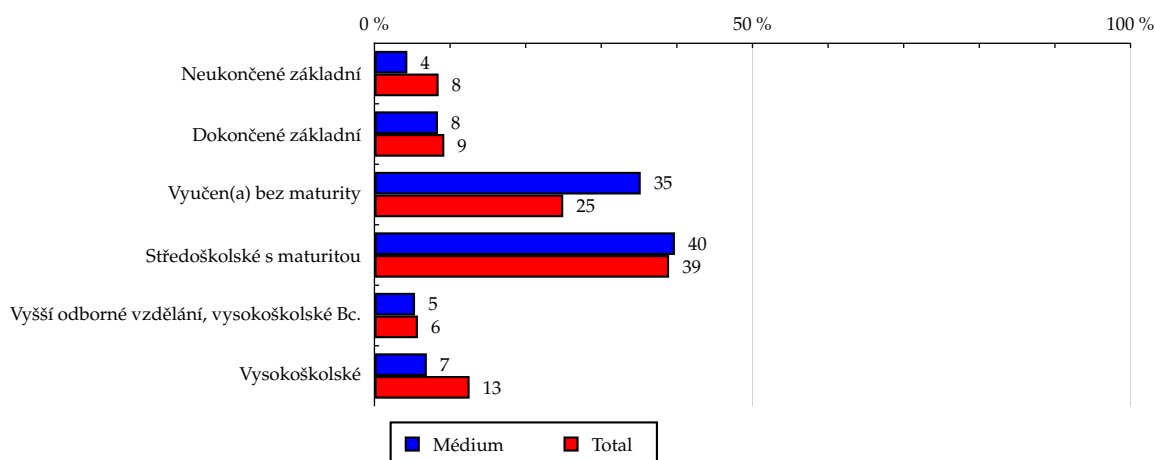


Zdroj: NetMonitor – SPIR – Mediaresearch &amp; Gemius, Zář 2011

**Tabulka 3: Nejvyšší dokončené vzdělání**

	MÉDIUM							TOTAL			
	RU (%)	RU (počet)	Reach (%)	PV (%)	PV (počet)	TRP (%)	Afinita (%)	RU (%)	RU (počet)	PV (%)	PV (počet)
Neukončené základní	4.35	7 486	1.46	1.26	121 964	23.80	51.19	8.49	500 644	5.06	339 843 718
Dokončené základní	8.40	14 473	2.59	11.77	1 136 263	203.67	90.90	9.24	545 053	9.86	662 494 435
Vyučen(a) bez maturity	35.22	60 670	4.03	40.93	3 950 908	262.16	141.05	24.97	1 472 387	29.09	1 954 849 606
Středoškolské s maturitou	39.74	68 462	2.91	37.87	3 655 228	155.39	101.98	38.97	2 298 166	39.71	2 668 479 961
Vyšší odborné vzdělání, vysokoškolské Bc.	5.37	9 253	2.67	4.71	454 800	131.08	93.45	5.75	338 992	5.94	398 899 109
Vysokoškolské	6.93	11 936	1.57	3.46	333 936	43.95	55.04	12.59	742 327	10.35	695 683 294

Zdroj: NetMonitor – SPIR – Mediaresearch &amp; Gemius, Září 2011

**Graf 3: Nejvyšší dokončené vzdělání dle RU(%)**


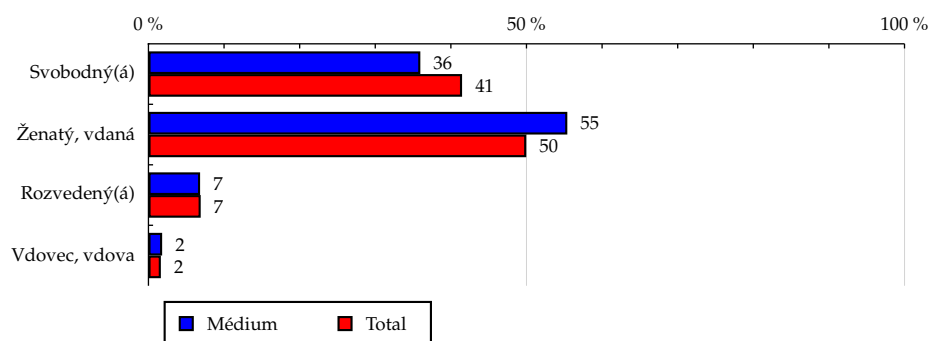
Zdroj: NetMonitor – SPIR – Mediaresearch &amp; Gemius, Září 2011

Tabulka 4: Rodinný stav

	MÉDIUM							TOTAL			
	RU (%)	RU (počet)	Reach (%)	PV (%)	PV (počet)	TRP (%)	Afinita (%)	RU (%)	RU (počet)	PV (%)	PV (počet)
Svobodný(á)	35.96	61 953	2.47	19.14	1 847 280	73.78	86.70	41.48	2 446 150	40.16	2 698 843 619
Ženatý, vdaná	55.40	95 449	3.16	73.70	7 114 595	235.89	110.88	49.97	2 946 741	50.21	3 374 052 571
Rozvedený(á)	6.83	11 763	2.82	3.81	368 200	88.24	98.77	6.91	407 692	8.06	541 924 601
Vdovec, vdova	1.81	3 116	3.14	3.35	323 023	325.40	110.00	1.64	96 987	1.57	105 429 332

Zdroj: NetMonitor – SPIR – Mediaresearch &amp; Gemius, Září 2011

Graf 4: Rodinný stav dle RU(%)



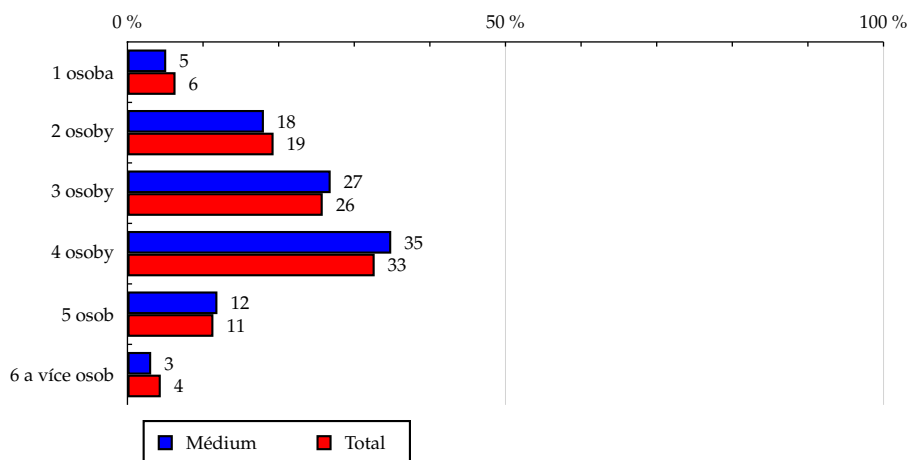
Zdroj: NetMonitor – SPIR – Mediaresearch &amp; Gemius, Září 2011

Tabulka 5: Počet osob v domácnosti

	MÉDIUM							TOTAL			
	RU (%)	RU (počet)	Reach (%)	PV (%)	PV (počet)	TRP (%)	Afinita (%)	RU (%)	RU (počet)	PV (%)	PV (počet)
1 osoba	5.13	8 833	2.30	8.54	824 647	214.91	80.66	6.36	374 897	7.02	471 943 948
2 osoby	18.05	31 100	2.67	11.88	1 146 766	98.28	93.39	19.33	1 139 983	20.23	1 359 819 773
3 osoby	26.88	46 315	2.97	19.84	1 915 103	122.82	104.07	25.83	1 523 474	26.57	1 785 581 056
4 osoby	34.89	60 110	3.05	48.73	4 704 182	238.34	106.71	32.70	1 928 323	31.35	2 107 067 643
5 osob	11.90	20 506	2.99	10.00	965 033	140.61	104.69	11.37	670 520	10.90	732 333 331
6 a více osob	3.14	5 414	2.03	1.01	97 368	36.54	71.19	4.41	260 372	3.92	263 504 372

Zdroj: NetMonitor – SPIR – Mediaresearch &amp; Gemius, Září 2011

Graf 5: Počet osob v domácnosti dle RU(%)

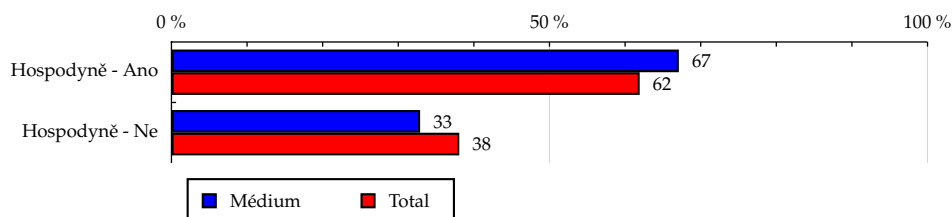


Zdroj: NetMonitor – SPIR – Mediaresearch &amp; Gemius, Září 2011

**Tabulka 6: Hospodyně**

	MÉDIUM							TOTAL			
	RU (%)	RU (počet)	Reach (%)	PV (%)	PV (počet)	TRP (%)	Afinita (%)	RU (%)	RU (počet)	PV (%)	PV (počet)
Hospodyně - Ano	67.11	115 620	3.09	76.27	7 362 225	196.95	108.37	61.93	3 652 144	66.47	4 467 178 859
Hospodyně - Ne	32.89	56 662	2.47	23.73	2 290 874	99.68	86.38	38.07	2 245 427	33.53	2 253 071 264

Zdroj: NetMonitor – SPIR – Mediaresearch &amp; Gemius, Září 2011

**Graf 6: Hospodyně dle RU(%)**


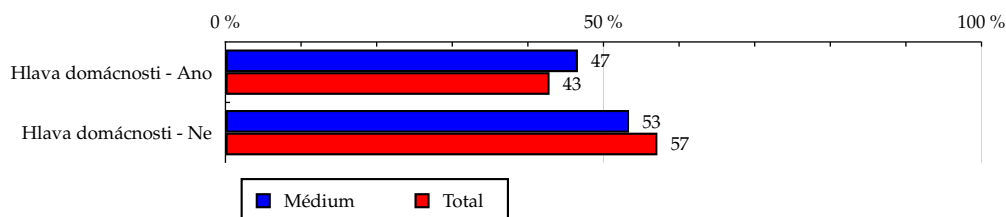
Zdroj: NetMonitor – SPIR – Mediaresearch &amp; Gemius, Září 2011

Tabulka 7: Hlava domácnosti

	MÉDIUM							TOTAL			
	RU (%)	RU (počet)	Reach (%)	PV (%)	PV (počet)	TRP (%)	Afnita (%)	RU (%)	RU (počet)	PV (%)	PV (počet)
Hlava domácnosti - Ano	46.62	80 315	3.10	49.36	4 765 145	184.15	108.75	42.87	2 528 168	43.80	2 943 483 913
Hlava domácnosti - Ne	53.38	91 967	2.67	50.64	4 887 954	141.73	93.44	57.13	3 369 403	56.20	3 776 766 210

Zdroj: NetMonitor – SPIR – Mediaresearch &amp; Gemius, Září 2011

Graf 7: Hlava domácnosti dle RU(%)



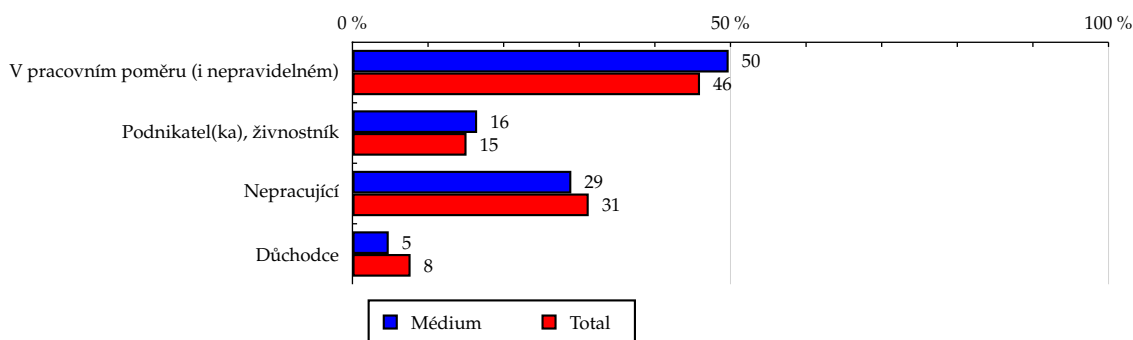
Zdroj: NetMonitor – SPIR – Mediaresearch &amp; Gemius, Září 2011

Tabulka 8: Ekonomická aktivita

	MÉDIUM							TOTAL			
	RU (%)	RU (počet)	Reach (%)	PV (%)	PV (počet)	TRP (%)	Afnita (%)	RU (%)	RU (počet)	PV (%)	PV (počet)
V pracovním poměru (i nepravidelném)	49.76	85 730	3.09	52.16	5 035 082	181.43	108.24	45.97	2 711 333	46.15	3 101 071 946
Podnikatel(ka), živnostník	16.49	28 410	3.12	9.85	950 555	104.39	109.32	15.09	889 657	15.19	1 021 108 603
Nepracující	28.95	49 872	2.64	28.29	2 730 529	144.77	92.64	31.25	1 842 786	29.91	2 010 362 314
Důchodce	4.80	8 269	1.78	9.71	936 934	201.72	62.38	7.69	453 793	8.75	587 707 259

Zdroj: NetMonitor – SPIR – Mediaresearch &amp; Gemius, Září 2011

Graf 8: Ekonomická aktivita dle RU(%)



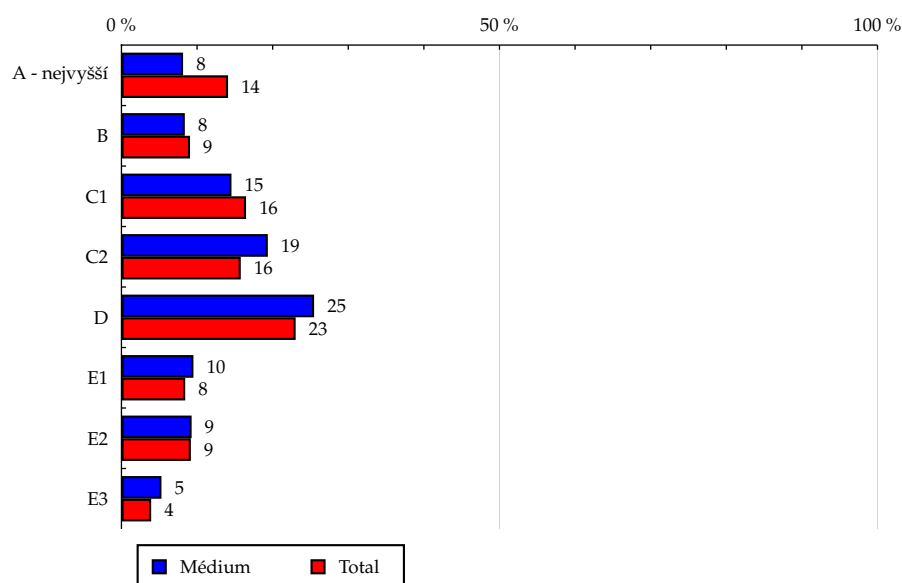
Zdroj: NetMonitor – SPIR – Mediaresearch &amp; Gemius, Září 2011

Tabulka 9: ABCDE národní socioekonomická klasifikace

	MÉDIUM							TOTAL			
	RU (%)	RU (počet)	Reach (%)	PV (%)	PV (počet)	TRP (%)	Afinita (%)	RU (%)	RU (počet)	PV (%)	PV (počet)
A - nejvyšší	8.15	14 036	1.65	4.69	452 961	53.24	57.80	14.10	831 293	13.16	884 405 237
B	8.38	14 431	2.63	12.09	1 167 025	213.06	92.32	9.07	535 143	9.77	656 738 557
C1	14.55	25 068	2.52	15.29	1 475 717	148.34	88.29	16.48	971 939	16.83	1 130 986 674
C2	19.36	33 349	3.50	23.68	2 285 901	239.99	122.68	15.78	930 594	16.32	1 096 961 174
D	25.48	43 899	3.16	26.77	2 584 098	185.83	110.61	23.04	1 358 560	22.86	1 536 136 345
E1	9.52	16 402	3.22	7.40	714 724	140.49	112.96	8.43	497 049	8.54	573 597 050
E2	9.28	15 983	2.89	4.34	418 995	75.65	101.11	9.18	541 117	8.59	577 111 557
E3	5.29	9 111	3.84	5.74	553 677	233.29	134.51	3.93	231 874	3.93	264 313 529

Zdroj: NetMonitor – SPIR – Mediaresearch &amp; Gemius, Září 2011

Graf 9: ABCDE národní socioekonomická klasifikace dle RU(%)



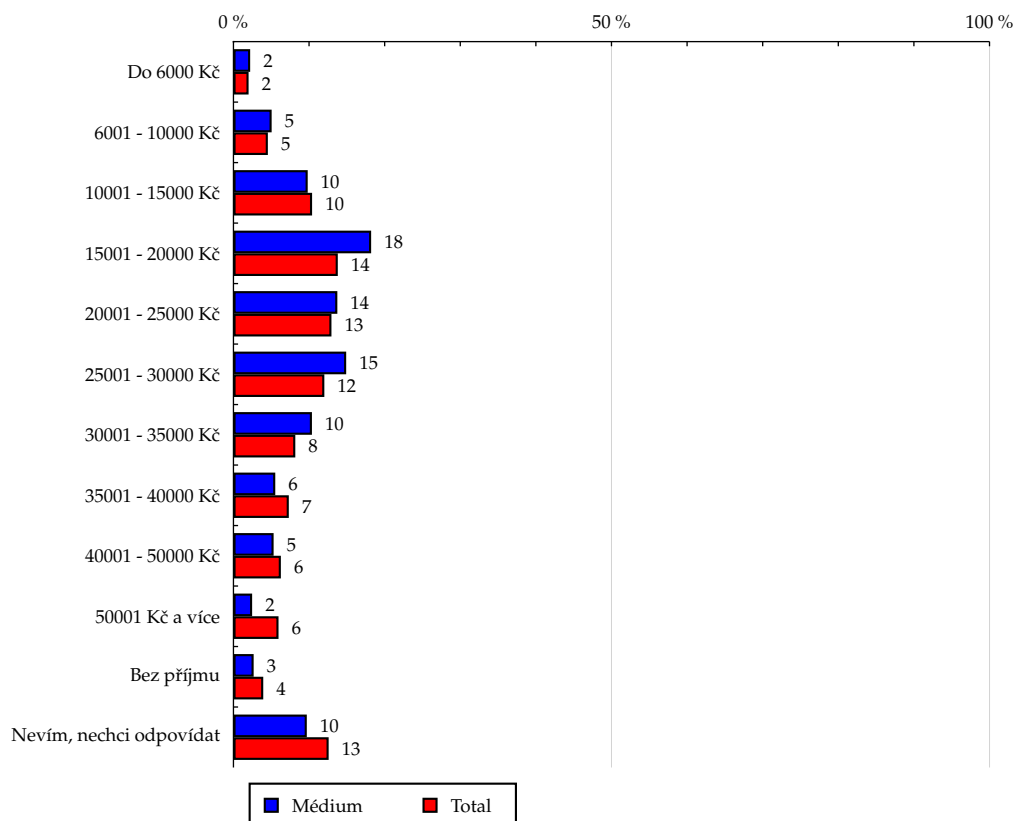
Zdroj: NetMonitor – SPIR – Mediaresearch &amp; Gemius, Září 2011

Tabulka 10: Čistý příjem domácnosti

	MÉDIUM							TOTAL			
	RU (%)	RU (počet)	Reach (%)	PV (%)	PV (počet)	TRP (%)	Afinita (%)	RU (%)	RU (počet)	PV (%)	PV (počet)
Do 6000 Kč	2.21	3 813	3.16	0.93	89 906	74.46	110.65	2.00	117 972	1.72	115 531 270
6001 - 10000 Kč	5.05	8 694	3.17	7.21	695 562	253.43	110.99	4.55	268 146	4.89	328 731 953
10001 - 15000 Kč	9.82	16 921	2.69	5.96	574 892	91.53	94.40	10.40	613 626	11.00	738 913 206
15001 - 20000 Kč	18.21	31 370	3.77	10.56	1 019 548	122.41	131.97	13.80	813 733	14.77	992 729 723
20001 - 25000 Kč	13.74	23 670	3.03	20.47	1 976 341	252.62	106.01	12.96	764 349	13.49	906 880 234
25001 - 30000 Kč	14.91	25 691	3.54	25.02	2 415 063	332.83	124.06	12.02	708 928	12.72	854 607 954
30001 - 35000 Kč	10.38	17 878	3.62	15.03	1 451 210	293.85	126.84	8.18	482 503	8.00	537 668 287
35001 - 40000 Kč	5.53	9 530	2.16	1.90	183 387	41.50	75.57	7.32	431 693	7.26	488 112 193
40001 - 50000 Kč	5.31	9 141	2.41	3.26	314 235	82.96	84.57	6.27	370 053	5.99	402 768 615
50001 Kč a více	2.47	4 256	1.18	1.97	190 288	52.87	41.44	5.96	351 607	5.84	392 467 931
Bez příjmu	2.67	4 602	1.93	0.54	52 519	22.07	67.78	3.94	232 451	3.11	209 060 843
Nevím, nechci odpovídat	9.70	16 710	2.20	7.15	690 146	90.81	77.04	12.59	742 505	11.20	752 777 914

Zdroj: NetMonitor – SPIR – Mediaresearch &amp; Gemius, Září 2011

Graf 10: Čistý příjem domácnosti dle RU(%)

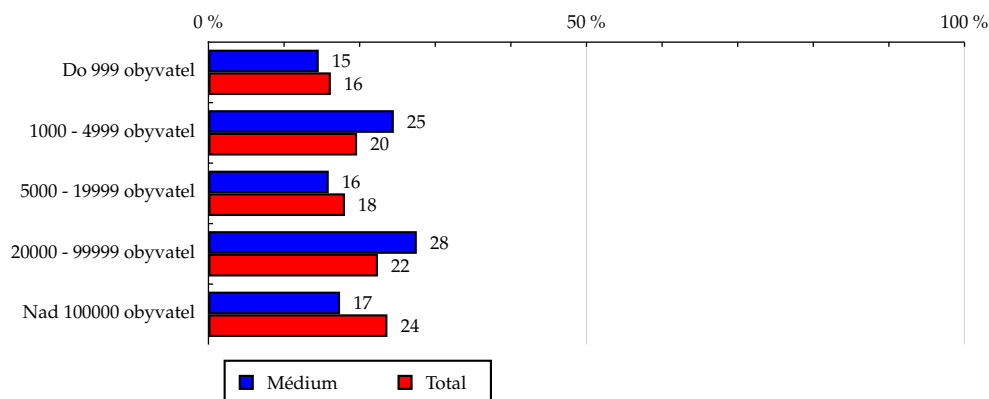


Zdroj: NetMonitor – SPIR – Mediaresearch &amp; Gemius, Září 2011

**Tabulka 11: Velikost místa bydliště**

	MÉDIUM							TOTAL			
	RU (%)	RU (počet)	Reach (%)	PV (%)	PV (počet)	TRP (%)	Afinita (%)	RU (%)	RU (počet)	PV (%)	PV (počet)
Do 999 obyvatel	14.59	25 134	2.57	8.64	834 015	85.33	90.11	16.19	954 874	15.33	1 030 031 383
1000 - 4999 obyvatel	24.52	42 252	3.56	18.98	1 832 589	154.43	124.75	19.66	1 159 404	20.69	1 390 265 427
5000 - 19999 obyvatel	15.91	27 408	2.51	9.44	911 341	83.60	88.09	18.06	1 065 042	18.04	1 212 640 289
20000 - 99999 obyvatel	27.56	47 488	3.51	37.46	3 616 465	267.17	122.92	22.42	1 322 471	23.01	1 546 532 593
Nad 100000 obyvatel	17.41	29 998	2.10	25.47	2 458 688	172.10	73.57	23.67	1 395 779	22.93	1 540 780 430

Zdroj: NetMonitor – SPIR – Mediaresearch &amp; Gemius, Září 2011

**Graf 11: Velikost místa bydliště dle RU(%)**


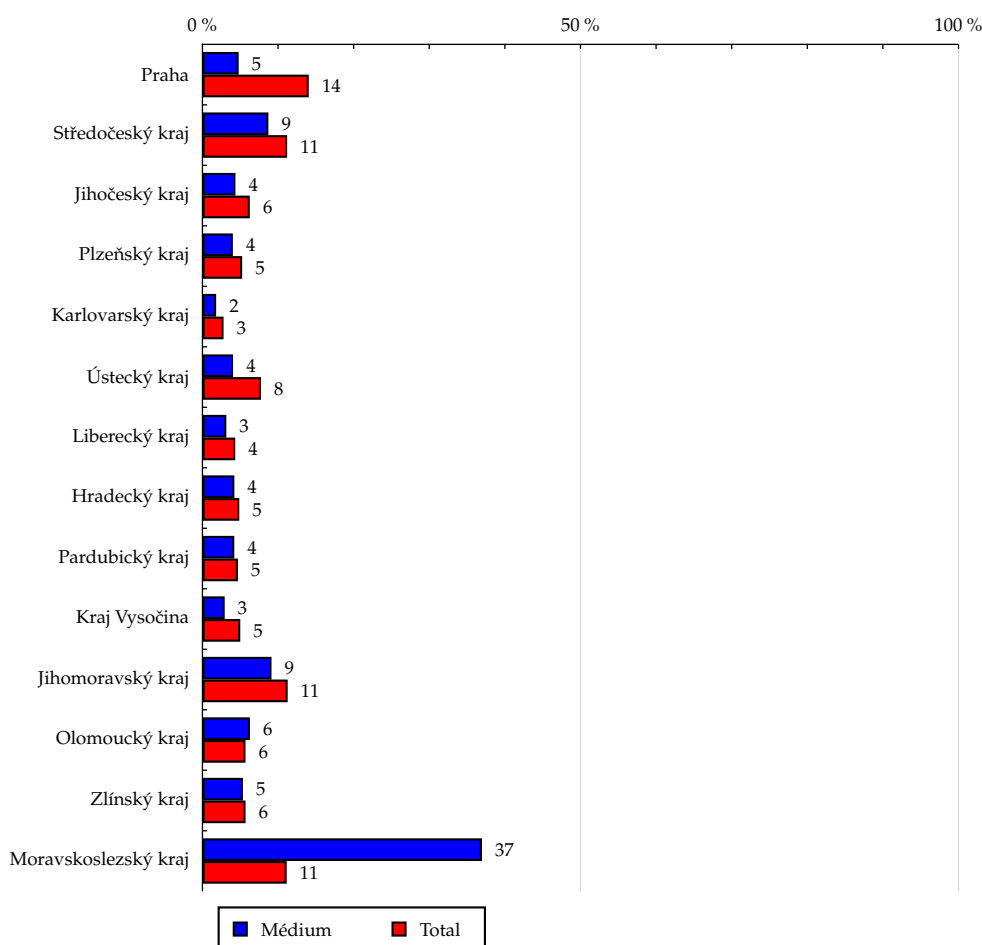
Zdroj: NetMonitor – SPIR – Mediaresearch &amp; Gemius, Září 2011

Tabulka 12: Kraj

	MÉDIUM							TOTAL			
	RU (%)	RU (počet)	Reach (%)	PV (%)	PV (počet)	TRP (%)	Afinita (%)	RU (%)	RU (počet)	PV (%)	PV (počet)
Praha	4.79	8 248	0.97	0.79	76 613	9.03	34.05	14.06	829 317	13.65	917 232 805
Středočeský kraj	8.72	15 018	2.22	2.23	215 190	31.84	77.86	11.20	660 293	10.55	708 666 417
Jihočeský kraj	4.36	7 516	1.99	1.28	124 031	32.83	69.70	6.26	369 129	6.23	418 495 450
Plzeňský kraj	4.02	6 917	2.18	0.64	61 614	19.44	76.46	5.25	309 681	5.72	384 123 479
Karlovarský kraj	1.81	3 115	1.85	0.49	47 132	27.95	64.72	2.79	164 778	2.55	171 399 494
Ústecký kraj	4.05	6 969	1.49	0.33	31 645	6.77	52.27	7.74	456 414	7.95	534 299 046
Liberecký kraj	3.16	5 444	2.08	0.14	13 884	5.32	73.03	4.33	255 186	3.99	268 159 857
Hradecký kraj	4.22	7 275	2.47	0.65	62 809	21.36	86.68	4.87	287 329	5.02	337 150 138
Pardubický kraj	4.21	7 249	2.56	0.61	58 589	20.69	89.70	4.69	276 654	4.69	315 453 351
Kraj Vysočina	2.94	5 073	1.68	0.24	23 427	7.76	58.88	5.00	294 937	4.47	300 705 366
Jihomoravský kraj	9.13	15 725	2.31	0.96	92 985	13.66	80.96	11.27	664 892	11.64	782 114 138
Olomoucký kraj	6.28	10 824	3.15	0.75	72 554	21.13	110.46	5.69	335 452	5.69	382 438 287
Zlínský kraj	5.35	9 220	2.68	2.16	208 241	60.49	93.84	5.70	336 338	5.98	401 684 435
Moravskoslezský kraj	36.97	63 684	9.47	88.72	8 564 385	1 273.25	331.73	11.14	657 167	11.88	798 327 858

Zdroj: NetMonitor – SPIR – Mediaresearch &amp; Gemius, Zář 2011

Graf 12: Kraj dle RU(%)



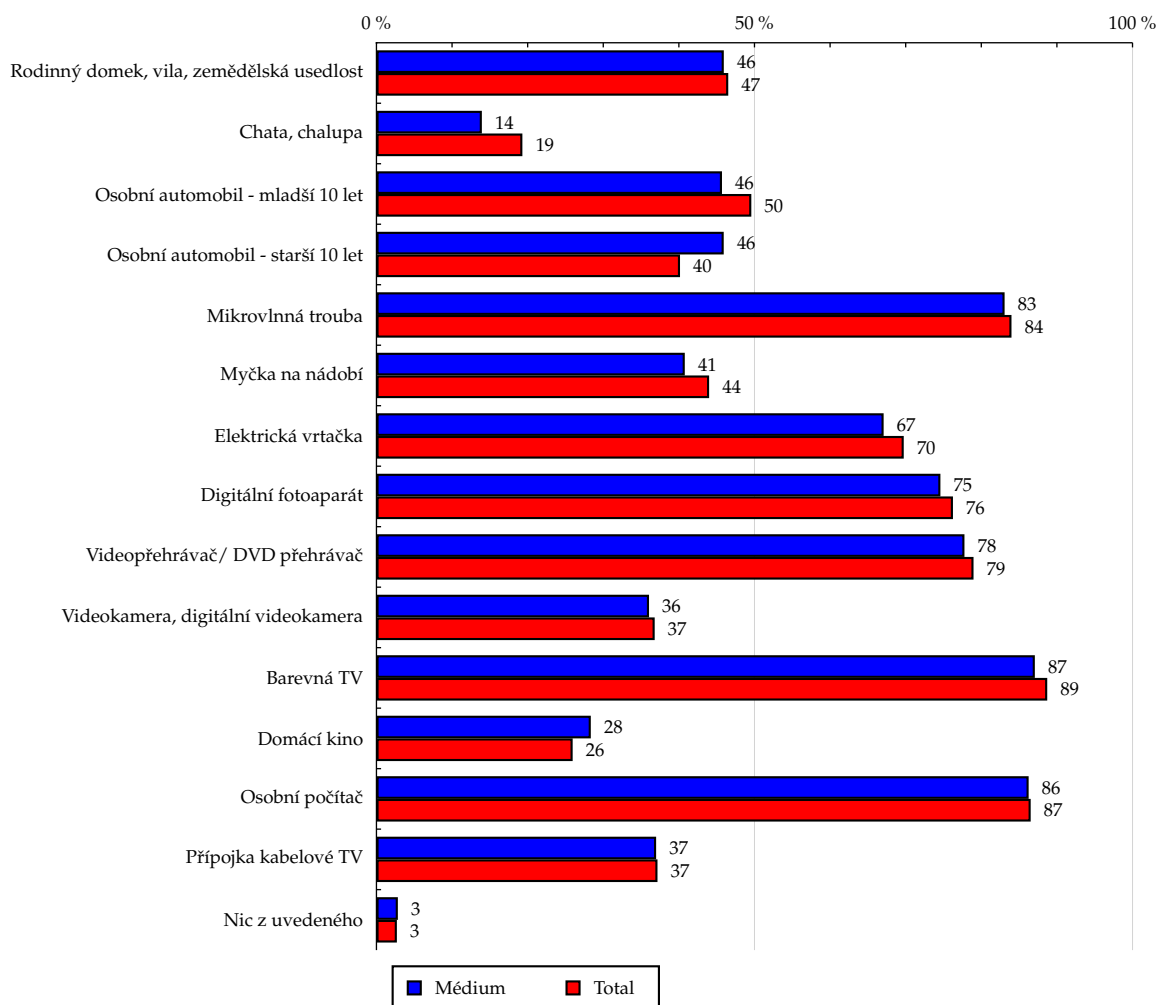
Zdroj: NetMonitor – SPIR – Mediaresearch &amp; Gemius, Zář 2011

Tabulka 13: Vybavenost

	MÉDIUM							TOTAL			
	RU (%)	RU (počet)	Reach (%)	PV (%)	PV (počet)	TRP (%)	Afinita (%)	RU (%)	RU (počet)	PV (%)	PV (počet)
Rodinný domek, vila, zemědělská usedlost	45.94	79 150	2.82	43.95	4 242 068	151.02	98.73	46.53	2 744 373	45.02	3 025 620 583
Chata, chalupa	13.94	24 013	2.06	7.48	721 692	61.95	72.22	19.30	1 138 147	17.64	1 185 188 541
Osobní automobil - mladší 10 let	45.70	78 733	2.63	25.85	2 495 211	83.37	92.17	49.58	2 924 263	47.75	3 208 891 638
Osobní automobil - starší 10 let	45.93	79 121	3.26	53.00	5 116 073	211.09	114.38	40.15	2 367 919	40.71	2 735 911 104
Mikrovlnná trouba	83.08	143 128	2.82	84.59	8 165 630	161.07	98.92	83.99	4 953 144	84.36	5 669 488 830
Myčka na nádobí	40.78	70 256	2.65	30.18	2 913 350	109.69	92.69	44.00	2 594 784	41.23	2 770 487 862
Elektrická vrtačka	67.08	115 568	2.75	73.76	7 120 417	169.13	96.18	69.74	4 113 100	68.71	4 617 748 970
Digitální fotoaparát	74.59	128 501	2.79	67.07	6 473 997	140.65	97.82	76.25	4 497 068	76.56	5 144 711 918
Videopřehrávač/ DVD přehrávač	77.77	133 982	2.81	86.15	8 315 768	174.45	98.48	78.97	4 657 299	79.54	5 345 439 618
Videokamera, digitální videokamera	36.05	62 115	2.80	29.53	2 850 311	128.30	97.96	36.80	2 170 545	35.58	2 390 870 203
Barevná TV	87.08	150 028	2.80	91.78	8 859 145	165.43	98.16	88.72	5 232 205	89.54	6 017 111 950
Domácí kino	28.35	48 835	3.12	22.32	2 154 929	137.55	109.21	25.95	1 530 671	26.54	1 783 241 651
Osobní počítač	86.26	148 609	2.85	89.00	8 591 653	164.48	99.68	86.53	5 103 287	87.89	5 906 174 799
Přípojka kabelové TV	36.99	63 723	2.84	34.68	3 347 686	149.22	99.52	37.17	2 191 865	36.99	2 485 662 598
Nic z uvedeného	2.83	4 883	2.99	3.76	362 480	222.09	104.83	2.70	159 459	2.44	163 697 734

Zdroj: NetMonitor – SPIR – Mediaresearch &amp; Gemius, Zář 2011

Graf 13: Vybavenost dle RU(%)

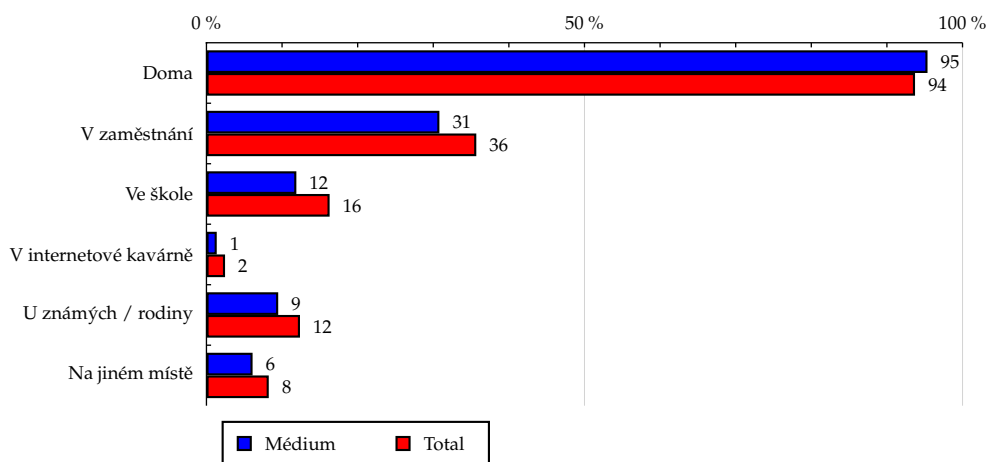


Zdroj: NetMonitor – SPIR – Mediaresearch &amp; Gemius, Zář 2011

**Tabulka 14: Všechna místa používání internetu**

	MÉDIUM							TOTAL			
	RU (%)	RU (počet)	Reach (%)	PV (%)	PV (počet)	TRP (%)	Afinita (%)	RU (%)	RU (počet)	PV (%)	PV (počet)
Doma	95.37	164 312	2.90	96.63	9 328 164	164.88	101.76	93.72	5 527 307	94.77	6 368 577 739
V zaměstnání	30.81	53 084	2.46	18.68	1 802 977	83.68	86.33	35.69	2 105 012	33.00	2 217 667 112
Ve škole	11.89	20 491	2.08	4.47	431 483	43.88	73.01	16.29	960 792	15.00	1 008 285 074
V internetové kavárně	1.36	2 348	1.58	0.45	43 435	29.21	55.34	2.46	145 288	2.12	142 540 287
U známých / rodiny	9.49	16 357	2.19	3.45	333 229	44.62	76.74	12.37	729 693	11.98	805 015 869
Na jiném místě	6.10	10 505	2.11	3.58	346 059	69.56	73.99	8.24	486 082	8.02	538 952 210

Zdroj: NetMonitor – SPIR – Mediaresearch &amp; Gemius, Zářij 2011

**Graf 14: Všechna místa používání internetu dle RU(%)**


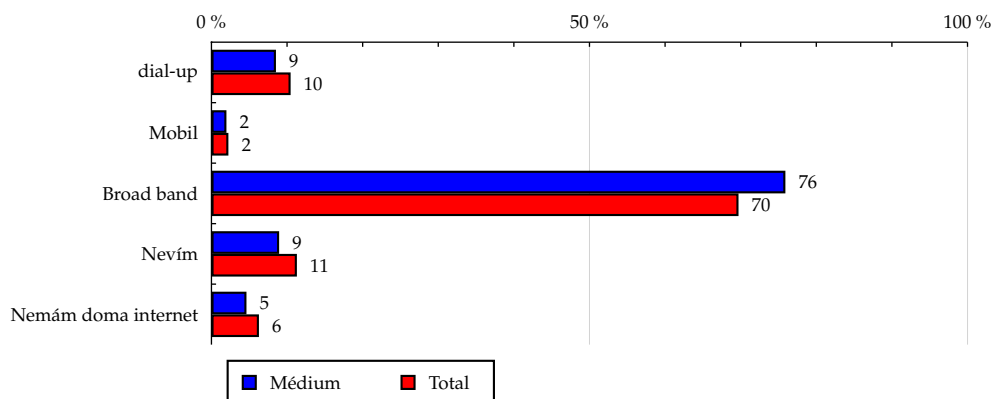
Zdroj: NetMonitor – SPIR – Mediaresearch &amp; Gemius, Zářij 2011

Tabulka 15: Způsob připojení doma

	MÉDIUM							TOTAL			
	RU (%)	RU (počet)	Reach (%)	PV (%)	PV (počet)	TRP (%)	Afinita (%)	RU (%)	RU (počet)	PV (%)	PV (počet)
dial-up	8.53	14 696	2.33	9.05	873 512	138.21	81.47	10.47	617 473	10.22	687 075 872
Mobil	1.98	3 404	2.52	0.46	44 845	33.19	88.27	2.24	132 006	1.79	120 147 830
Broad band	75.91	130 788	3.11	82.68	7 981 418	189.67	108.90	69.71	4 111 374	73.40	4 932 551 467
Nevím	8.95	15 423	2.26	4.44	428 390	62.80	79.22	11.30	666 453	9.36	628 802 569
Nemám doma internet	4.63	7 970	2.10	3.37	324 935	85.74	73.69	6.28	370 264	5.23	351 672 383

Zdroj: NetMonitor – SPIR – Mediaresearch &amp; Gemius, Září 2011

Graf 15: Způsob připojení doma dle RU(%)

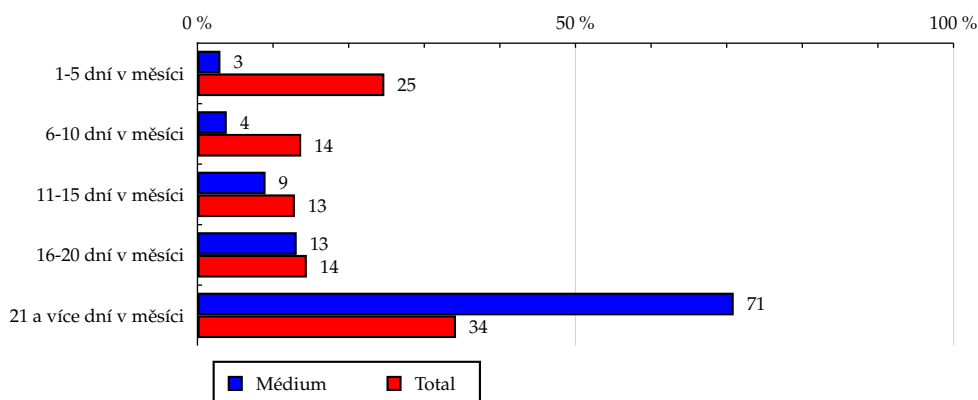


Zdroj: NetMonitor – SPIR – Mediaresearch &amp; Gemius, Září 2011

**Tabulka 16: Měřená četnost užívání internetu (NetMonitor)**

	MÉDIUM							TOTAL			
	RU (%)	RU (počet)	Reach (%)	PV (%)	PV (počet)	TRP (%)	Afinita (%)	RU (%)	RU (počet)	PV (%)	PV (počet)
1-5 dní v měsíci	3.04	5 242	0.35	0.77	73 943	4.96	12.31	24.72	1 457 659	1.43	95 825 231
6-10 dní v měsíci	3.88	6 686	0.81	0.87	83 635	10.10	28.29	13.72	809 157	3.33	223 642 130
11-15 dní v měsíci	9.01	15 526	2.00	3.29	317 871	40.84	69.90	12.89	760 358	6.68	448 609 068
16-20 dní v měsíci	13.13	22 618	2.59	8.98	866 493	99.21	90.73	14.47	853 331	14.06	944 569 833
21 a více dní v měsíci	70.93	122 208	5.92	86.10	8 311 157	402.57	207.40	34.20	2 017 065	74.52	5 007 603 860

Zdroj: NetMonitor – SPIR – Mediaresearch &amp; Gemius, Září 2011

**Graf 16: Měřená četnost užívání internetu (NetMonitor) dle RU(%)**


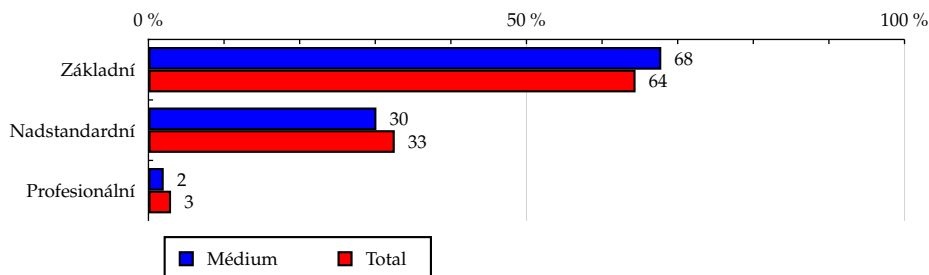
Zdroj: NetMonitor – SPIR – Mediaresearch &amp; Gemius, Září 2011

Tabulka 17: IT znalosti

	MÉDIUM							TOTAL			
	RU (%)	RU (počet)	Reach (%)	PV (%)	PV (počet)	TRP (%)	Afnita (%)	RU (%)	RU (počet)	PV (%)	PV (počet)
Základní	67.83	116 851	3.00	69.69	6 727 726	172.98	105.27	64.43	3 799 939	66.33	4 457 384 534
Nadstandardní	30.15	51 949	2.64	28.66	2 766 647	140.68	92.56	32.58	1 921 360	30.37	2 040 952 385
Profesionální	2.02	3 481	1.93	1.64	158 725	87.97	67.61	2.99	176 271	3.30	221 913 203

Zdroj: NetMonitor – SPIR – Mediaresearch &amp; Gemius, Září 2011

Graf 17: IT znalosti dle RU(%)

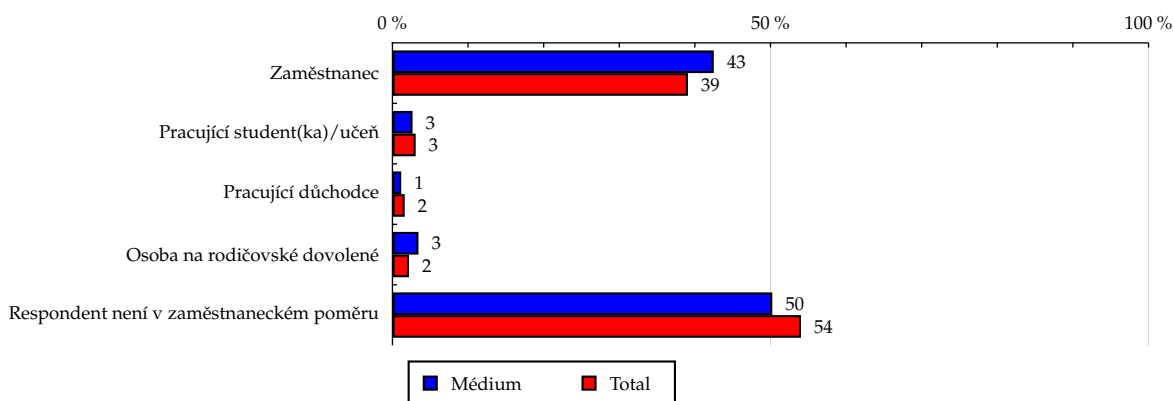


Zdroj: NetMonitor – SPIR – Mediaresearch &amp; Gemius, Září 2011

**Tabulka 18: Ekonomicky aktivní jako**

	MÉDIUM							TOTAL			
	RU (%)	RU (počet)	Reach (%)	PV (%)	PV (počet)	TRP (%)	Afinita (%)	RU (%)	RU (počet)	PV (%)	PV (počet)
Zaměstnanec	42.50	73 216	3.10	30.43	2 937 646	124.49	108.71	39.09	2 305 489	38.97	2 618 891 738
Pracující student(ka)/učeň	2.66	4 588	2.48	1.67	161 634	87.21	86.74	3.07	181 077	2.85	191 787 346
Pracující důchodce	1.16	1 993	2.04	9.37	904 579	925.51	71.47	1.62	95 490	1.61	108 442 775
Osoba na rodičovské dovolené	3.44	5 932	4.48	10.68	1 031 222	779.34	157.09	2.19	129 276	2.71	181 950 087
Respondent není v zaměstnaneckém poměru	50.24	86 552	2.65	47.84	4 618 017	141.60	92.99	54.03	3 186 238	53.85	3 619 178 176

Zdroj: NetMonitor – SPIR – Mediaresearch &amp; Gemius, Září 2011

**Graf 18: Ekonomicky aktivní jako dle RU(%)**


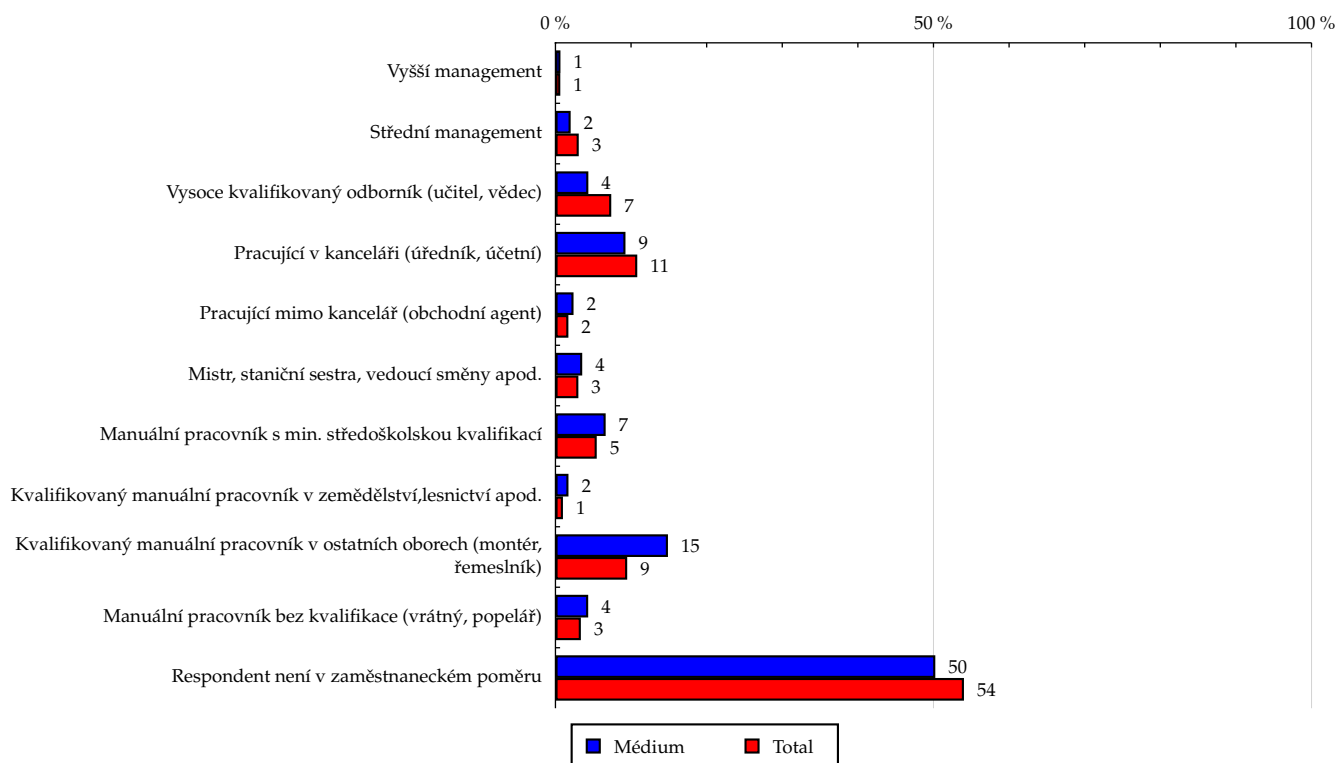
Zdroj: NetMonitor – SPIR – Mediaresearch &amp; Gemius, Září 2011

Tabulka 19: Charakteristika zaměstnání

	MÉDIUM							TOTAL			
	RU (%)	RU (počet)	Reach (%)	PV (%)	PV (počet)	TRP (%)	Afnita (%)	RU (%)	RU (počet)	PV (%)	PV (počet)
Vyšší management	0.66	1 129	2.91	0.43	41 401	106.58	101.86	0.64	37 951	0.50	33 877 859
Střední management	2.01	3 455	1.86	1.94	187 195	100.67	65.10	3.08	181 670	2.85	191 446 791
Vysoce kvalifikovaný odborník (učitel, vědec)	4.35	7 495	1.68	2.65	256 134	57.49	58.95	7.38	435 256	6.24	419 213 055
Pracující v kanceláři (úředník, účetní)	9.26	15 944	2.44	14.42	1 392 102	213.16	85.54	10.82	638 064	10.92	733 960 328
Pracující mimo kancelář (obchodní agent)	2.39	4 117	3.98	0.87	83 675	80.94	139.58	1.71	100 996	1.73	116 592 587
Mistr, staniční sestra, vedoucí směny apod.	3.54	6 105	3.33	1.81	174 476	95.28	116.82	3.03	178 912	2.88	193 612 908
Manuální pracovník s min. středoškolskou kvalifikací	6.64	11 434	3.47	3.04	293 215	88.89	121.45	5.46	322 282	5.10	342 997 617
Kvalifikovaný manuální pracovník v zemědělství, lesnictví apod.	1.72	2 964	4.97	5.78	558 279	936.65	174.28	0.99	58 232	1.19	79 918 894
Kvalifikovaný manuální pracovník v ostatních oborech (montér, řemeslník)	14.88	25 631	4.47	19.29	1 861 990	324.87	156.69	9.49	559 961	11.15	749 205 854
Manuální pracovník bez kvalifikace (vrátný, popelář)	4.33	7 452	3.68	1.93	186 614	92.08	128.84	3.36	198 005	3.57	240 246 053
Respondent není v zaměstnaneckém poměru	50.24	86 552	2.65	47.84	4 618 017	141.60	92.99	54.03	3 186 238	53.85	3 619 178 176

Zdroj: NetMonitor – SPIR – Mediaresearch &amp; Gemius, Září 2011

Graf 19: Charakteristika zaměstnání dle RU(%)



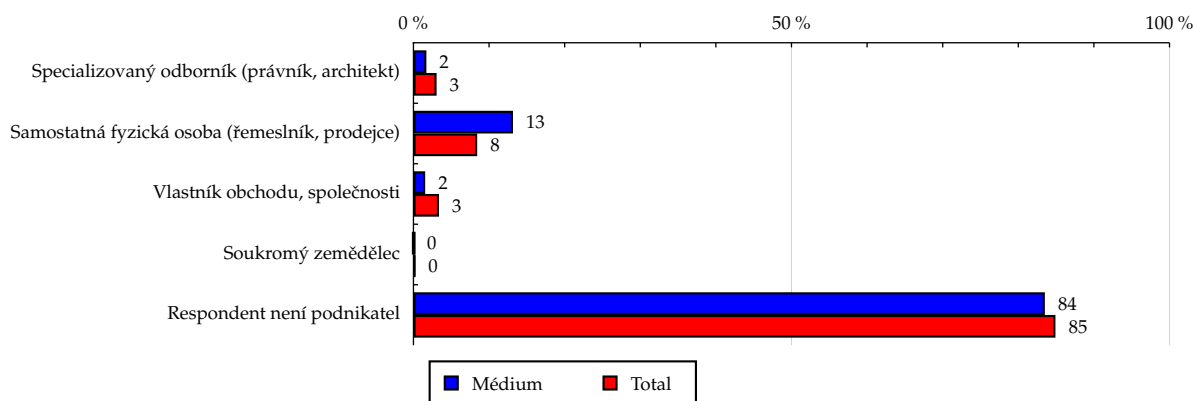
Zdroj: NetMonitor – SPIR – Mediaresearch &amp; Gemius, Září 2011

Tabulka 20: Podnikatelská činnost

	MÉDIUM							TOTAL			
	RU (%)	RU (počet)	Reach (%)	PV (%)	PV (počet)	TRP (%)	Afinita (%)	RU (%)	RU (počet)	PV (%)	PV (počet)
Specializovaný odborník (právník, architekt)	1.71	2 937	1.59	0.73	70 045	37.88	55.66	3.06	180 681	2.93	196 866 428
Samostatná fyzická osoba (řemeslník, prodejce)	13.16	22 673	4.46	8.67	837 193	164.58	156.18	8.43	496 976	8.94	600 865 740
Vlastník obchodu, společnosti	1.55	2 677	1.31	0.44	42 766	20.99	46.05	3.38	199 060	3.08	206 671 447
Soukromý zemědělec	0.07	121	0.92	0.01	551	4.16	32.10	0.22	12 940	0.25	16 704 988
Respondent není podnikatel	83.51	143 872	2.81	90.15	8 702 544	169.78	98.34	84.91	5 007 914	84.81	5 699 141 519

Zdroj: NetMonitor – SPIR – Mediaresearch &amp; Gemius, Září 2011

Graf 20: Podnikatelská činnost dle RU(%)



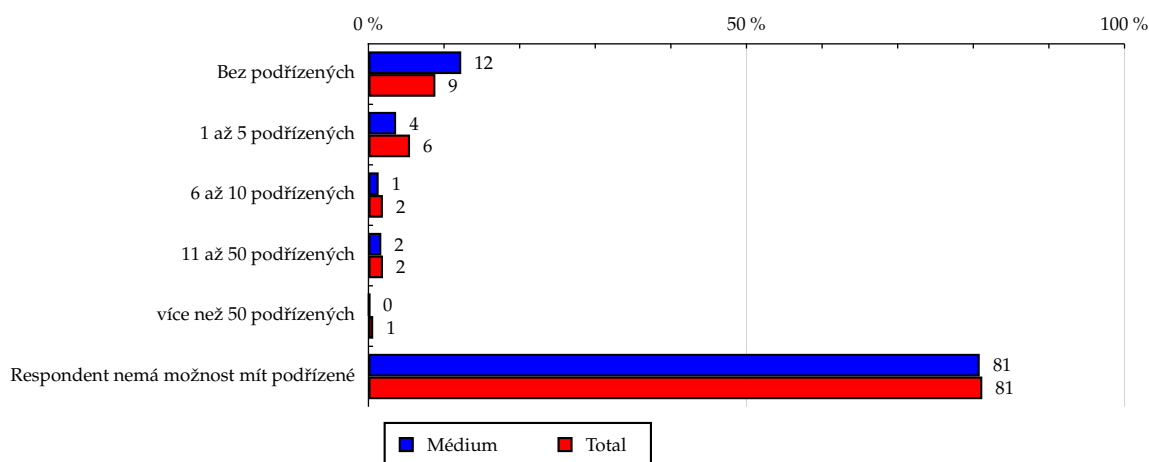
Zdroj: NetMonitor – SPIR – Mediaresearch &amp; Gemius, Září 2011

Tabulka 21: Počet podřízených

	MÉDIUM							TOTAL			
	RU (%)	RU (počet)	Reach (%)	PV (%)	PV (počet)	TRP (%)	Afinita (%)	RU (%)	RU (počet)	PV (%)	PV (počet)
Bez podřízených	12.27	21 132	3.96	7.11	686 689	128.53	138.59	8.85	521 975	10.03	674 109 115
1 až 5 podřízených	3.66	6 300	1.90	2.93	282 534	85.09	66.48	5.50	324 390	4.86	326 733 813
6 až 10 podřízených	1.35	2 322	2.02	0.33	31 725	27.54	70.62	1.91	112 553	1.70	114 292 014
11 až 50 podřízených	1.70	2 927	2.52	1.84	177 503	152.95	88.38	1.92	113 387	1.55	103 847 431
více než 50 podřízených	0.18	313	0.83	0.01	700	1.85	28.98	0.63	36 973	0.41	27 450 881
Respondent nemá možnost mít podřízené	80.85	139 288	2.84	87.78	8 473 948	172.90	99.58	81.19	4 788 291	81.45	5 473 816 869

Zdroj: NetMonitor – SPIR – Mediaresearch &amp; Gemius, Září 2011

Graf 21: Počet podřízených dle RU(%)



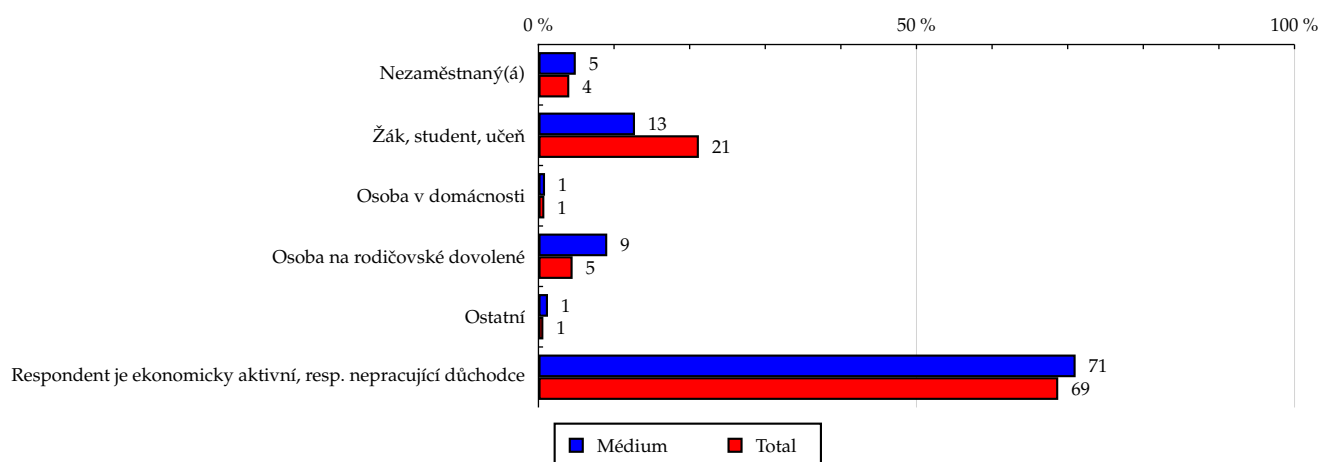
Zdroj: NetMonitor – SPIR – Mediaresearch &amp; Gemius, Září 2011

Tabulka 22: Ekonomicky neaktivní jako

	MÉDIUM							TOTAL			
	RU (%)	RU (počet)	Reach (%)	PV (%)	PV (počet)	TRP (%)	Afinita (%)	RU (%)	RU (počet)	PV (%)	PV (počet)
Nezaměstnaný(á)	4.94	8 513	3.45	11.93	1 151 576	467.14	121.00	4.08	240 844	4.72	317 000 716
Žák, student, učeň	12.77	22 008	1.72	4.29	414 065	32.33	60.21	21.22	1 251 341	17.89	1 202 562 470
Osoba v domácnosti	0.87	1 502	3.20	0.98	94 601	201.72	112.28	0.78	45 818	1.05	70 521 470
Osoba na rodičovské dovolené	9.10	15 672	5.75	7.26	700 838	256.99	201.36	4.52	266 436	5.49	369 088 604
Ostatní	1.26	2 174	5.54	3.83	369 449	941.31	194.16	0.65	38 345	0.76	51 189 053
Respondent je ekonomicky aktivní, resp. nepracující důchodce	71.05	122 410	2.95	71.71	6 922 570	166.80	103.34	68.75	4 054 785	70.09	4 709 887 808

Zdroj: NetMonitor – SPIR – Mediaresearch &amp; Gemius, Zář 2011

Graf 22: Ekonomicky neaktivní jako dle RU(%)

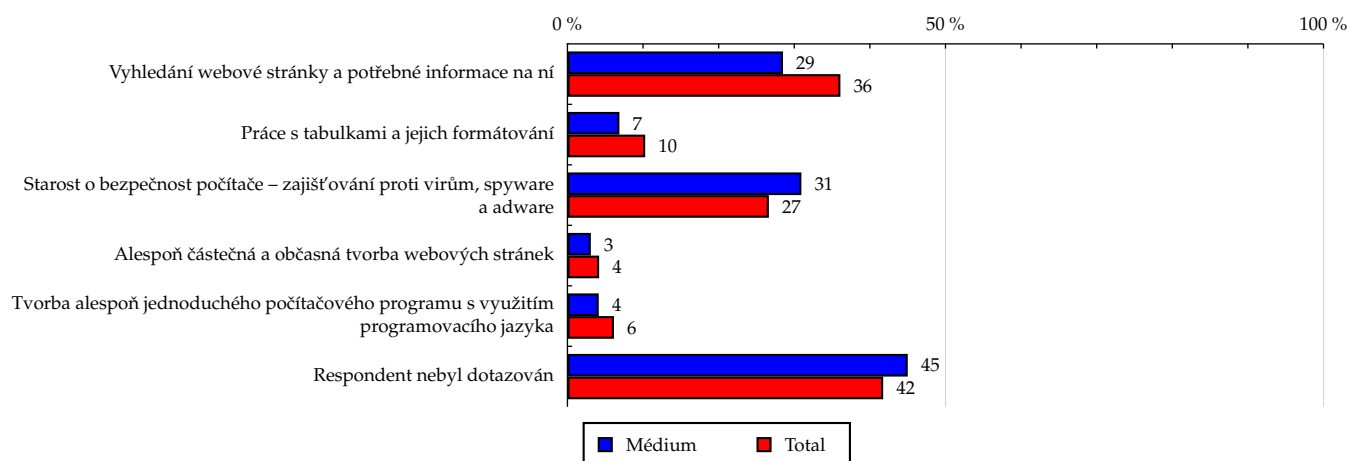


Zdroj: NetMonitor – SPIR – Mediaresearch &amp; Gemius, Zář 2011

**Tabulka 23: Činnost respondenta na počítači**

	MÉDIUM							TOTAL			
	RU (%)	RU (počet)	Reach (%)	PV (%)	PV (počet)	TRP (%)	Afinita (%)	RU (%)	RU (počet)	PV (%)	PV (počet)
Vyhledání webové stránky a potřebné informace na ní	28.51	49 110	2.25	31.15	3 006 913	138.00	78.97	36.10	2 128 830	30.05	2 019 555 768
Práce s tabulkami a jejich formátování	6.87	11 840	1.91	11.43	1 103 167	177.69	66.83	10.28	606 550	8.06	541 430 776
Starost o bezpečnost počítače – zajišťování proti virům, spyware a adware	30.94	53 311	3.31	20.57	1 986 039	123.49	116.14	26.64	1 571 283	29.26	1 966 165 579
Alespoň částečná a občasná tvorba webových stránek	3.09	5 329	2.11	1.09	105 660	41.80	73.88	4.19	246 946	3.22	216 215 333
Tvorba alespoň jednoduchého počítačového programu s využitím programovacího jazyka	4.14	7 126	1.92	1.60	154 517	41.65	67.31	6.15	362 463	6.29	422 686 058
Respondent nebyl dotazován	45.01	77 540	3.08	52.45	5 062 792	200.86	107.79	41.76	2 462 561	44.17	2 968 274 178

Zdroj: NetMonitor – SPIR – Mediaresearch &amp; Gemius, Září 2011

**Graf 23: Činnost respondenta na počítači dle RU(%)**


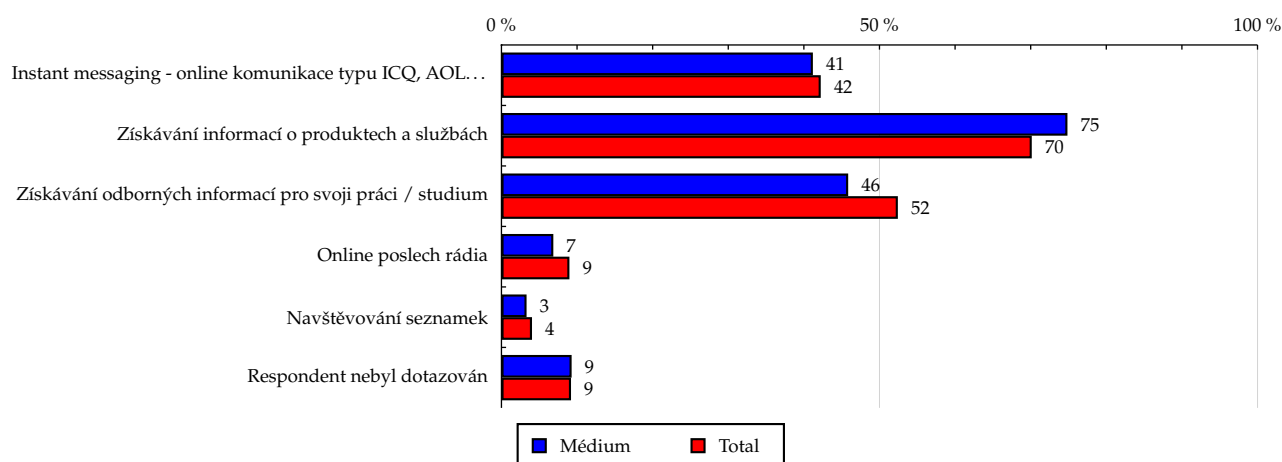
Zdroj: NetMonitor – SPIR – Mediaresearch &amp; Gemius, Září 2011

Tabulka 24: Pravidelné aktivity na internetu

	MÉDIUM							TOTAL			
	RU (%)	RU (počet)	Reach (%)	PV (%)	PV (počet)	TRP (%)	Afinita (%)	RU (%)	RU (počet)	PV (%)	PV (počet)
Instant messaging - online komunikace typu ICQ, AOL...	41.19	70 965	2.78	43.32	4 181 787	164.05	97.54	42.23	2 490 520	43.03	2 891 970 865
Získávání informací o produktech a službách	74.86	128 979	3.05	75.17	7 256 513	171.40	106.74	70.14	4 136 376	72.94	4 901 421 531
Získávání odborných informací pro svoji práci / studium	45.86	79 012	2.50	34.70	3 349 723	105.85	87.48	52.43	3 091 926	51.67	3 472 645 908
Online poslech rádia	6.86	11 826	2.18	4.35	419 999	77.40	76.37	8.99	530 145	7.31	490 918 949
Navštěvování seznamek	3.32	5 716	2.35	2.14	206 135	84.61	82.21	4.04	238 020	3.38	227 194 569
Respondent nebyl dotazován	9.28	15 995	2.88	12.25	1 182 405	212.97	100.95	9.20	542 419	9.17	616 370 354

Zdroj: NetMonitor – SPIR – Mediaresearch &amp; Gemius, Září 2011

Graf 24: Pravidelné aktivity na internetu dle RU(%)



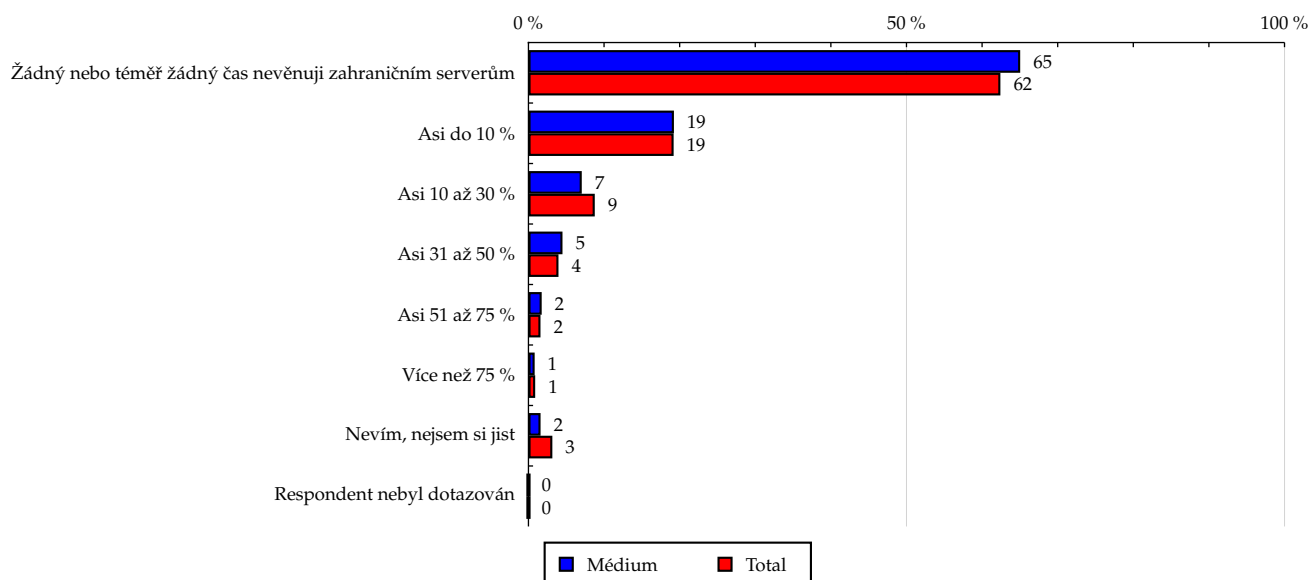
Zdroj: NetMonitor – SPIR – Mediaresearch &amp; Gemius, Září 2011

Tabulka 25: Čas trávený na zahraničních serverech v cizích jazycích vyjma slovenštiny

	MÉDIUM							TOTAL			
	RU (%)	RU (počet)	Reach (%)	PV (%)	PV (počet)	TRP (%)	Afinita (%)	RU (%)	RU (počet)	PV (%)	PV (počet)
Žádný nebo téměř žádný čas nevěnuji zahraničním serverům	65.04	112 059	2.97	80.84	7 803 381	207.09	104.20	62.42	3 681 484	62.01	4 167 518 935
Asi do 10 %	19.24	33 148	2.86	13.17	1 271 454	109.71	100.22	19.20	1 132 252	19.99	1 343 507 531
Asi 10 až 30 %	7.05	12 140	2.29	3.11	300 102	56.69	80.35	8.77	517 222	8.99	604 059 815
Asi 31 až 50 %	4.50	7 749	3.24	1.03	99 900	41.74	113.43	3.97	233 861	3.93	264 206 778
Asi 51 až 75 %	1.75	3 007	3.13	1.19	114 816	119.46	109.65	1.59	93 898	1.54	103 354 671
Více než 75 %	0.82	1 419	2.65	0.34	33 064	61.77	92.90	0.89	52 296	0.74	49 940 814
Nevím, nejsem si jist	1.60	2 757	1.44	0.31	30 381	15.91	50.61	3.16	186 556	2.79	187 661 578
Respondent nebyl dotazován	0.00	0	-	0.00	0	-	-	0.00	0	0.00	0

Zdroj: NetMonitor – SPIR – Mediaresearch &amp; Gemius, Zář 2011

Graf 25: Čas trávený na zahraničních serverech v cizích jazycích vyjma slovenštiny dle RU(%)



Zdroj: NetMonitor – SPIR – Mediaresearch &amp; Gemius, Zář 2011

## LEGENDA

Níže uváděný pojem "cílová skupina" (daná cílová skupina, vybraná cílová skupina, vybraná CS) je zde používán ve smyslu cílová skupina uvedená v řádku tabulky (resp. sloupci grafu) daného socio-demografického ukazatele, tj. např. cílová skupina "ženy", "Liberecký kraj", "Důchodce" apod. Cílová skupina Všichni je definována jako Osoby ve věku 10+ let, které alespoň jednou v posledním měsíci navštívily internet.

## MÉDIUM:

**RU(počet)** – počet návštěvníků (reálných uživatelů) vybraného média z příslušné cílové skupiny

**RU(%)** – složení návštěvníků

Informace o profilu návštěvníků vybraného média – v podobě procentuálního rozložení uživatelů internetu (dle Reache) mezi jednotlivé cílové skupiny.

$RU(\%) = RU(\text{počet})(\text{médium})(\text{vybraná CS}) / RU(\text{počet})(\text{médium})(\text{CS všichni}) * 100$

**Reach(%)** – poměr počtu návštěvníků média z příslušné cílové skupiny ku velikosti této cílové skupiny

$Reach(\%)(\text{CS}) = RU(\text{počet})(\text{médium})(\text{CS}) / \text{velikost CS}(\text{počet}) * 100$

**PV(počet)** – počet zobrazení (page views) generovaných na médiu uživateli z příslušné cílové skupiny

**PV(%)** – složení zobrazení (page views)

Informace o profilu návštěvníků vybraného média – v podobě procentuálního rozložení uživatelů internetu (dle zobrazení (page views)) mezi jednotlivé cílové skupiny.

$PV(\%) = PV(\text{počet})(\text{médium})(\text{vybraná CS}) / PV(\text{počet})(\text{médium})(\text{CS všichni}) * 100$

**TRP(%)** – Target Rating Points

Hrubý zásah dané cílové skupiny na vybraném médiu.

$TRP(\%) = PV(\text{počet})(\text{médium}) / \text{velikost CS}(\text{počet}) * 100$

(obdobně je definován ukazatel GRP(%) Gross Rating Points, pouze jako cílová skupina je brána celá populace, cílová skupina "Všichni")

**Afinita(%)** – afinita reache

Koeficient vyjadřující vztah návštěvnosti vybraného média k návštěvnosti všech měřených médií.

$Afinita(\%) = Reach(\%)(\text{médium})(\text{vybraná CS}) / Reach(\%)(\text{médium})(\text{CS všichni})$

## TOTAL:

**Total RU(počet)** – počet návštěvníků (reálných uživatelů) všech měřených médií z příslušné cílové skupiny

**Total RU(%)** – složení návštěvníků, tj. informace o profilu Reache celkem pro všechna měřená média

Informace o profilu návštěvníků všech měřených médií – v podobě procentuálního rozložení uživatelů internetu (dle Reache) mezi jednotlivé cílové skupiny.

$RU(\%) = RU(\text{počet})(\text{všechna média})(\text{vybraná CS}) / RU(\text{počet})(\text{všechna média})(\text{CS všichni}) * 100$

**Total PV(počet)** – počet zobrazení (page views) generovaných na všech měřených médiích uživateli z příslušné cílové skupiny

**Total PV(%)** – složení zobrazení, tj. informace o profilu zobrazení (page views) celkem pro všechna měřená média

Informace o profilu návštěvníků všech měřených médií – v podobě procentuálního rozložení uživatelů internetu (dle zobrazení (page views)) mezi jednotlivé cílové skupiny.

$PV(\%) = PV(\text{počet})(\text{všechna média})(\text{vybraná CS}) / PV(\text{počet})(\text{všechna média})(\text{CS všichni}) * 100$

## Otázka IT znalosti

**Základní** – osoby, které deklarují základní znalosti práce s počítačem a internetem. (např. psaní základních textů, ukládání souborů, elektronická pošta, prohlížení www stránek apod.)

**Nadstandardní** – osoby, které deklarují užívání počítače a internetu na nadstandardní úrovni. (např. využívání matematických funkcí v tabulkovém procesoru, tvorba grafických prezentací, práce s vyhledávači, databáze na uživatelské úrovni apod.)

**Profesionální** – osoby, které se profesionálně věnují IT, technologiím apod. (např. programátorská nebo administrátorská činnost)

## ABCDE klasifikace

ABCDE klasifikace umožňuje posuzování sociálního a ekonomického postavení jednotlivců ve společnosti. Obvykle je počítána pro přednostu domácnosti (hlavu domácnosti), vzhledem ke specifiku internetového dotazování byla přijata metoda přímého výpočtu přímo pro jednotlivé respondenty. Na aktualizaci ABCDE klasifikace pracovala v posledním roce metodická komise se zástupci výzkumných agentur, reklamních agentur a odborné veřejnosti. Výsledkem je navržení škály A,B,C1,C2,D,E1,E2,E3. Tato škála odpovídá mezinárodnímu standardu potvrzeného sdružením ESOMAR a i algoritmus zařazení jednotlivce odpovídá mezinárodním zvyklostem. ABCDE klasifikace rozčleňuje jednotlivce domácnosti do sociálních kategorií na základě ekonomického postavení (ekonomicky aktivní x neaktivní jednotlivce). Pro ekonomicky aktivní potom rozlišuje podnikatele a zaměstnance. Pozice v zaměstnání potom slouží k další diferenciaci (včetně případného počtu podřízených osob pro vedoucí zaměstnance). Pro všechny vzniklé třídy má na závěrečné zařazení vliv vzdělání zkoumané osoby. Pro ekonomicky neaktivní osoby se na základě standardu ESOMAR nepostupuje dle jejich posledního zaměstnání, ale na základě stupně ekonomické síly měřené prostřednictvím vybavenosti domácnosti, vliv vzdělání se projevuje i zde. Vzhledem k tomu, že mezinárodní postup odpovídá evropským stupňům, vychází při jeho použití horší sociální struktura obyvatel ČR než bylo zvykem pro stávající klasifikaci ABCD, nicméně tato struktura umožňuje provádět srovnání v rámci Evropy. Přesto se komise rozhodla, že pro použití v rámci ČR bude použita upravená škála, která zohlední specifika ČR. Tato upravená škála vzniká z evropského standardu posunutím o jednu nebo dvě třídy výše či níže na základě indexu životního minima domácnosti, ve které zkoumaná osoba žije.

A – Skupina s nejvyšším sociálním statusem ve společnosti daným vysoce prestižním zaměstnáním a zároveň nejvyššími příjmy.

B – Skupina s nadprůměrnými příjmy, obvykle vyšší management a skupina vyšších profesionálů s minimálně středoškolským vzděláním.

C1, C2 – Skupina s průměrným životním standardem a průměrnými příjmy. Jde o skupinu např. malých podnikatelů a živnostníků, techniků, úředníků a nižších odborníků.

D – Skupina s průměrným až mírně podprůměrným životním standardem. Patří sem např. skupina kvalifikovaných manuálních pracovníků.

E1, E2, E3 – Skupina charakterizována podprůměrným životním standardem, kde se nacházejí především neaktivní jednotlivci, tzn. nezaměstnaní, důchodci nebo nekvalifikovaní dělníci apod.

### Otázky k ekonomické aktivitě a k zaměstnání:

Tyto otázky (ot.18, 19, 20, 21 a 22) jsou (mimo jiných) použity především ke stanovení ABCDE klasifikace. Na základě odpovědi respondenta na otázku 8 (Ekonomická aktivita) je dále dotazován skupinou specifických otázek. Otázka 8 je tedy použita jako filtr pro kladení dalších otázek. Tedy výše uvedených pět otázek není položeno každému respondentovi. Proto pro možnost tvorby cílových skupin v rámci celé populace je doplněna segmentace jednotlivých odpovědí na tuto otázku o skupinu respondentů, kterým tato příslušná otázka nebyla položena. Tedy například u otázky č. 20 "Podnikatelská činnost" je tato skupina označena "Respondent není podnikatel".