

SPIR NetMonitor

Výzkum sociodemografie návštěvníků internetu v České Republice

Název média:

autofun.cz

Měsíc:

Červenec 2010

Základní informace	
Velikost internetové populace ČR	5 194 606
Počet respondentů	
Médium	N = 227
Total (za všechna měřená média)	N = 24 090
RU(počet)	55 538
Reach(%)	1.07
PV(počet) (od návštěvníků z ČR)	3 239 385
PV(počet) (od všech návštěvníků)	4 542 662
GRP (%)	62.36

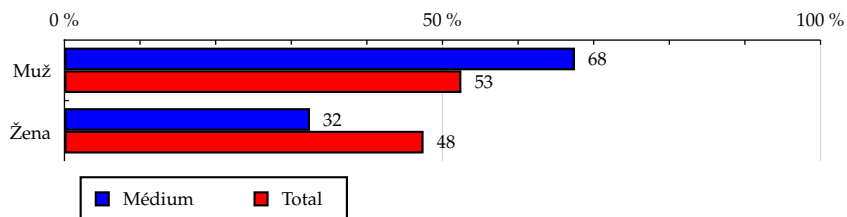
**Zdroj: NetMonitor – SPIR – Mediaresearch & Gemius
Červenec 2010**

Tabulka 1: Pohlaví

	MÉDIUM							TOTAL			
	RU (%)	RU (počet)	Reach (%)	PV (%)	PV (počet)	TRP (%)	Afnita (%)	RU (%)	RU (počet)	PV (%)	PV (počet)
Muž	67.52	37 498	1.37	60.10	1 946 968	71.39	128.60	52.50	2 664 545	52.92	3 108 481 562
Žena	32.48	18 040	0.73	39.90	1 292 417	52.38	68.39	47.50	2 410 584	47.08	2 765 845 562

Zdroj: NetMonitor – SPIR – Mediaresearch & Gemius, Červenec 2010

Graf 1: Pohlaví dle RU(%)



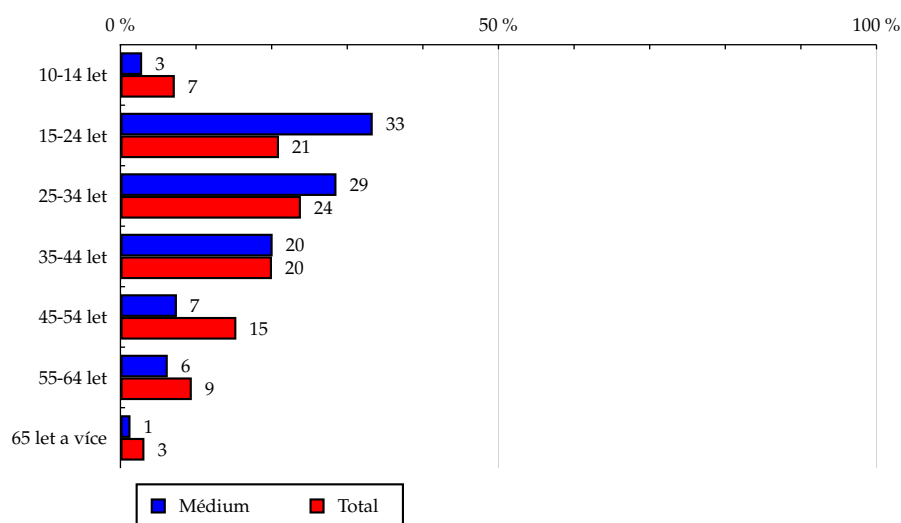
Zdroj: NetMonitor – SPIR – Mediaresearch & Gemius, Červenec 2010

Tabulka 2: Věk

	MÉDIUM							TOTAL			
	RU (%)	RU (počet)	Reach (%)	PV (%)	PV (počet)	TRP (%)	Afnita (%)	RU (%)	RU (počet)	PV (%)	PV (počet)
10-14 let	2.87	1 594	0.43	0.19	6 264	1.68	39.96	7.19	364 698	4.62	271 295 722
15-24 let	33.37	18 532	1.70	54.20	1 755 753	161.21	159.16	20.97	1 064 052	20.96	1 231 105 517
25-34 let	28.57	15 869	1.28	36.06	1 168 010	94.20	119.71	23.87	1 211 433	28.04	1 646 933 126
35-44 let	20.13	11 181	1.07	4.18	135 542	13.02	100.49	20.04	1 016 802	19.57	1 149 418 203
45-54 let	7.47	4 146	0.52	1.08	35 054	4.40	48.69	15.33	778 118	14.31	840 425 429
55-64 let	6.26	3 476	0.71	3.99	129 287	26.36	66.29	9.44	479 243	9.68	568 737 027
65 let a více	1.33	736	0.45	0.29	9 475	5.76	41.88	3.17	160 780	2.83	166 412 101

Zdroj: NetMonitor – SPIR – Mediaresearch & Gemius, Červenec 2010

Graf 2: Věk dle RU(%)

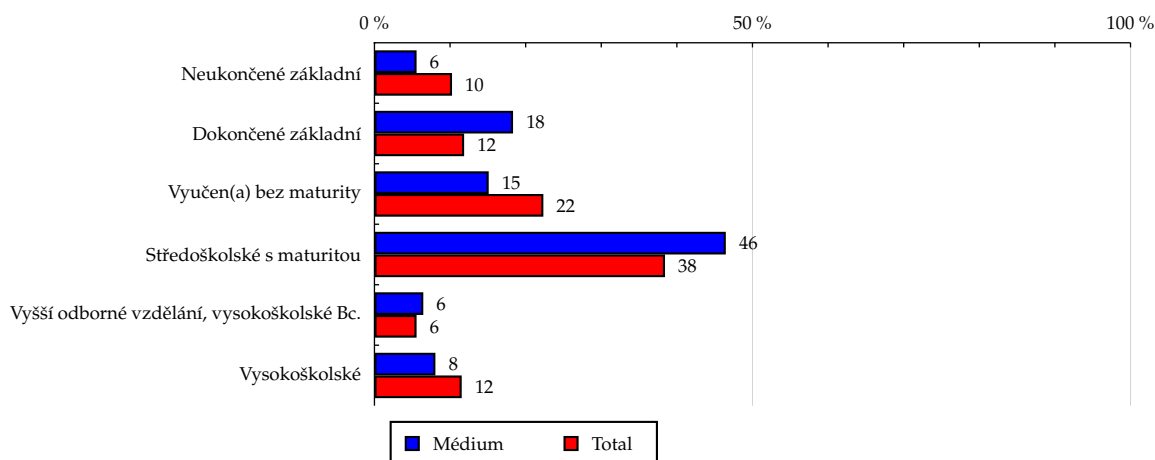


Zdroj: NetMonitor – SPIR – Mediaresearch & Gemius, Červenec 2010

Tabulka 3: Nejvyšší dokončené vzdělání

	MÉDIUM							TOTAL			
	RU (%)	RU (počet)	Reach (%)	PV (%)	PV (počet)	TRP (%)	Afinita (%)	RU (%)	RU (počet)	PV (%)	PV (počet)
Neukončené základní	5.57	3 091	0.58	0.74	23 828	4.47	54.27	10.26	520 556	7.03	413 113 670
Dokončené základní	18.33	10 181	1.65	22.25	720 865	116.97	154.52	11.86	602 114	12.55	737 038 523
Vyučen(a) bez maturity	15.11	8 392	0.72	7.04	227 963	19.64	67.63	22.34	1 133 834	26.08	1 531 874 692
Středoškolské s maturitou	46.47	25 808	1.29	64.74	2 097 338	105.08	120.93	38.43	1 950 119	38.82	2 280 352 962
Vyšší odborné vzdělání, vysokoškolské Bc.	6.46	3 589	1.24	2.56	83 044	28.70	116.04	5.57	282 683	5.96	350 294 912
Vysokoškolské	8.06	4 475	0.75	2.67	86 347	14.40	69.81	11.54	585 822	9.56	561 652 366

Zdroj: NetMonitor – SPIR – Mediaresearch & Gemius, Červenec 2010

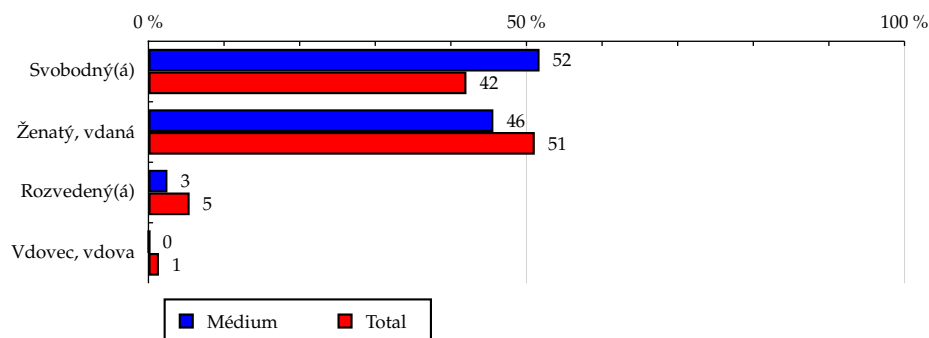
Graf 3: Nejvyšší dokončené vzdělání dle RU(%)


Zdroj: NetMonitor – SPIR – Mediaresearch & Gemius, Červenec 2010

Tabulka 4: Rodinný stav

	MÉDIUM							TOTAL			
	RU (%)	RU (počet)	Reach (%)	PV (%)	PV (počet)	TRP (%)	Afinita (%)	RU (%)	RU (počet)	PV (%)	PV (počet)
Svobodný(á)	51.73	28 731	1.31	68.65	2 223 825	101.78	122.99	42.06	2 134 649	41.81	2 456 318 290
Ženatý, vdaná	45.62	25 337	0.95	30.63	992 343	37.38	89.27	51.10	2 593 503	50.00	2 936 966 358
Rozvedený(á)	2.51	1 394	0.49	0.70	22 567	7.97	46.06	5.45	276 596	6.66	390 995 587
Vdovec, vdova	0.14	76	0.11	0.02	651	0.90	9.91	1.39	70 381	1.53	90 046 890

Zdroj: NetMonitor – SPIR – Mediaresearch & Gemius, Červenec 2010

Graf 4: Rodinný stav dle RU(%)


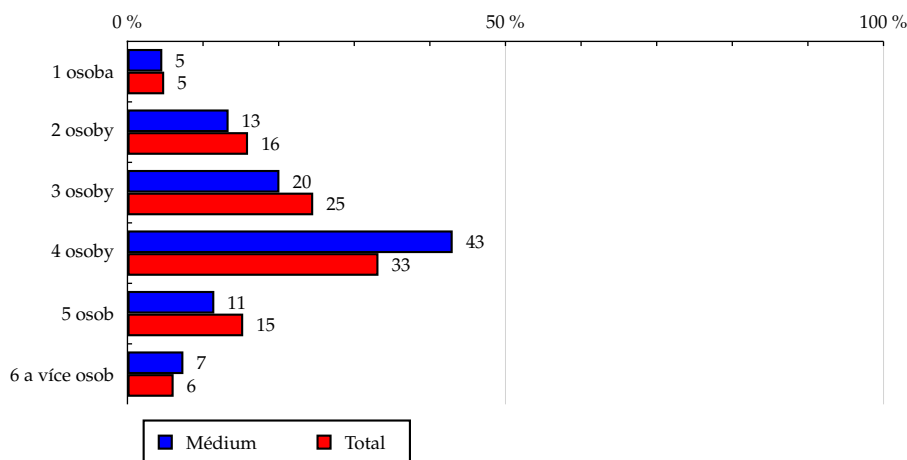
Zdroj: NetMonitor – SPIR – Mediaresearch & Gemius, Červenec 2010

Tabulka 5: Počet osob v domácnosti

	MÉDIUM							TOTAL			
	RU (%)	RU (počet)	Reach (%)	PV (%)	PV (počet)	TRP (%)	Afinita (%)	RU (%)	RU (počet)	PV (%)	PV (počet)
1 osoba	4.61	2 563	1.02	0.97	31 331	12.42	95.02	4.86	246 492	6.27	368 382 282
2 osoby	13.38	7 429	0.90	7.01	227 075	27.40	83.85	15.95	809 675	17.17	1 008 338 789
3 osoby	20.10	11 162	0.87	44.55	1 443 198	113.07	81.79	24.57	1 247 045	25.37	1 490 183 889
4 osoby	43.02	23 892	1.39	35.07	1 135 933	65.86	129.56	33.20	1 685 165	31.31	1 839 531 716
5 osob	11.49	6 380	0.80	9.89	320 346	40.29	75.05	15.31	776 798	14.16	831 722 898
6 a více osob	7.40	4 111	1.30	2.52	81 502	25.69	121.22	6.11	309 952	5.72	336 167 551

Zdroj: NetMonitor – SPIR – Mediaresearch & Gemius, Červenec 2010

Graf 5: Počet osob v domácnosti dle RU(%)



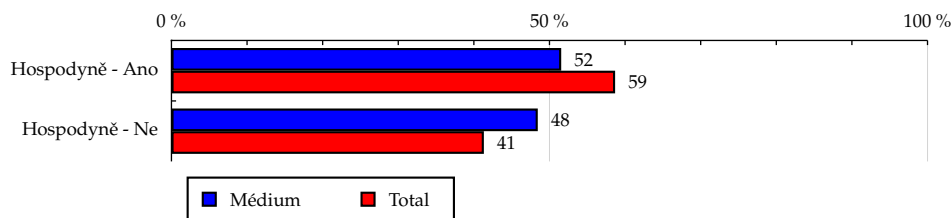
Zdroj: NetMonitor – SPIR – Mediaresearch & Gemius, Červenec 2010

Tabulka 6: Hospodyně

	MÉDIUM							TOTAL			
	RU (%)	RU (počet)	Reach (%)	PV (%)	PV (počet)	TRP (%)	Afinita (%)	RU (%)	RU (počet)	PV (%)	PV (počet)
Hospodyně - Ano	51.55	28 628	0.94	24.10	780 756	25.62	87.85	58.68	2 977 857	62.12	3 649 303 278
Hospodyně - Ne	48.45	26 910	1.25	75.90	2 458 629	114.53	117.25	41.32	2 097 272	37.88	2 225 023 846

Zdroj: NetMonitor – SPIR – Mediaresearch & Gemius, Červenec 2010

Graf 6: Hospodyně dle RU(%)



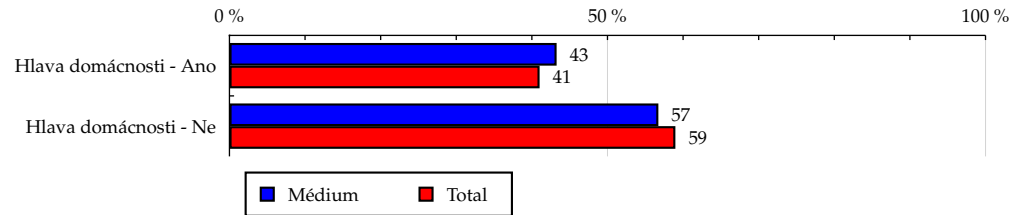
Zdroj: NetMonitor – SPIR – Mediaresearch & Gemius, Červenec 2010

Tabulka 7: Hlava domácnosti

	MÉDIUM							TOTAL			
	RU (%)	RU (počet)	Reach (%)	PV (%)	PV (počet)	TRP (%)	Afnita (%)	RU (%)	RU (počet)	PV (%)	PV (počet)
Hlava domácnosti - Ano	43.27	24 030	1.13	32.89	1 065 276	50.00	105.48	41.02	2 081 697	42.46	2 493 945 886
Hlava domácnosti - Ne	56.73	31 508	1.03	67.11	2 174 109	70.96	96.19	58.98	2 993 432	57.54	3 380 381 239

Zdroj: NetMonitor – SPIR – Mediaresearch & Gemius, Červenec 2010

Graf 7: Hlava domácnosti dle RU(%)

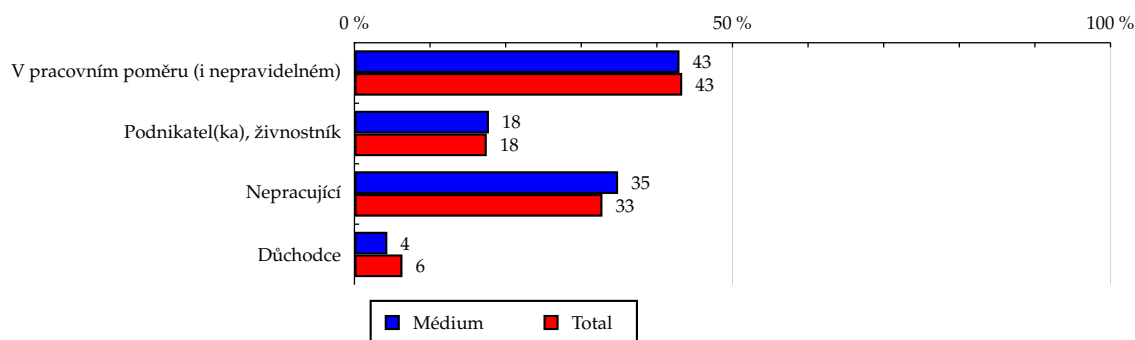


Zdroj: NetMonitor – SPIR – Mediaresearch & Gemius, Červenec 2010

Tabulka 8: Ekonomická aktivita

	MÉDIUM							TOTAL			
	RU (%)	RU (počet)	Reach (%)	PV (%)	PV (počet)	TRP (%)	Afnita (%)	RU (%)	RU (počet)	PV (%)	PV (počet)
V pracovním poměru (i nepravidelném)	42.99	23 878	1.06	30.20	978 144	43.44	99.18	43.35	2 200 096	44.77	2 630 025 434
Podnikatel(ka), živnostník	17.79	9 880	1.09	19.61	635 242	69.88	101.66	17.50	888 173	16.74	983 152 756
Nepracující	34.87	19 363	1.14	49.25	1 595 491	93.65	106.31	32.80	1 664 476	31.43	1 846 144 564
Důchodce	4.35	2 416	0.73	0.94	30 508	9.25	68.48	6.35	322 384	7.06	415 004 370

Zdroj: NetMonitor – SPIR – Mediaresearch & Gemius, Červenec 2010

Graf 8: Ekonomická aktivita dle RU(%)


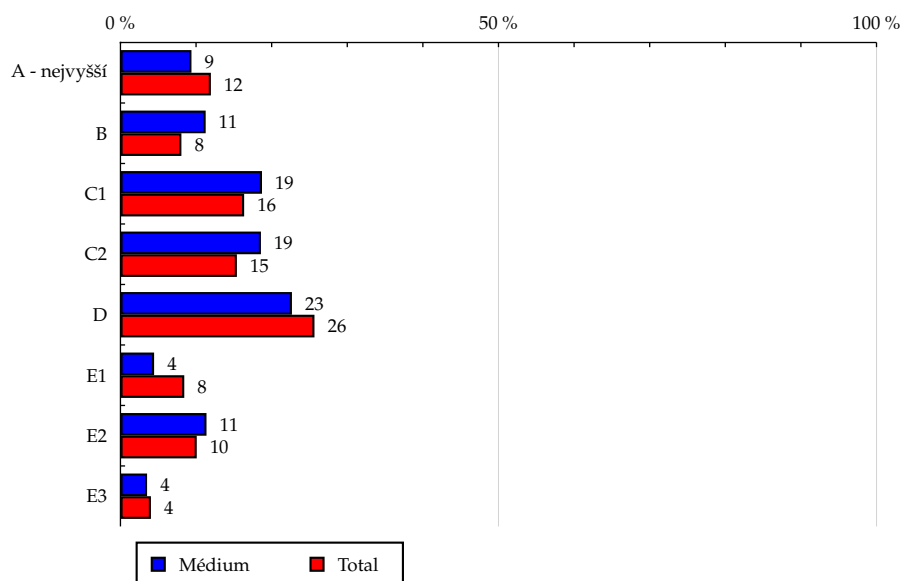
Zdroj: NetMonitor – SPIR – Mediaresearch & Gemius, Červenec 2010

Tabulka 9: ABCDE národní socioekonomická klasifikace

	MÉDIUM							TOTAL			
	RU (%)	RU (počet)	Reach (%)	PV (%)	PV (počet)	TRP (%)	Afnita (%)	RU (%)	RU (počet)	PV (%)	PV (počet)
A - nejvyšší	9.39	5 216	0.84	5.09	164 763	26.53	78.55	11.96	606 866	10.32	606 163 504
B	11.27	6 260	1.49	3.82	123 796	29.55	139.77	8.06	409 285	8.31	488 233 464
C1	18.72	10 399	1.22	48.93	1 584 984	186.52	114.46	16.36	830 232	16.36	960 869 470
C2	18.58	10 320	1.29	13.81	447 236	55.90	120.64	15.40	781 708	16.94	995 179 415
D	22.68	12 596	0.94	24.55	795 352	59.67	88.39	25.66	1 302 368	25.38	1 490 650 327
E1	4.45	2 469	0.56	1.63	52 699	12.02	52.69	8.44	428 191	9.17	538 868 599
E2	11.38	6 321	1.21	1.79	57 949	11.05	112.79	10.09	512 172	9.48	557 124 385
E3	3.52	1 955	0.93	0.39	12 606	6.03	87.45	4.03	204 303	4.04	237 237 960

Zdroj: NetMonitor – SPIR – Mediaresearch & Gemius, Červenec 2010

Graf 9: ABCDE národní socioekonomická klasifikace dle RU(%)



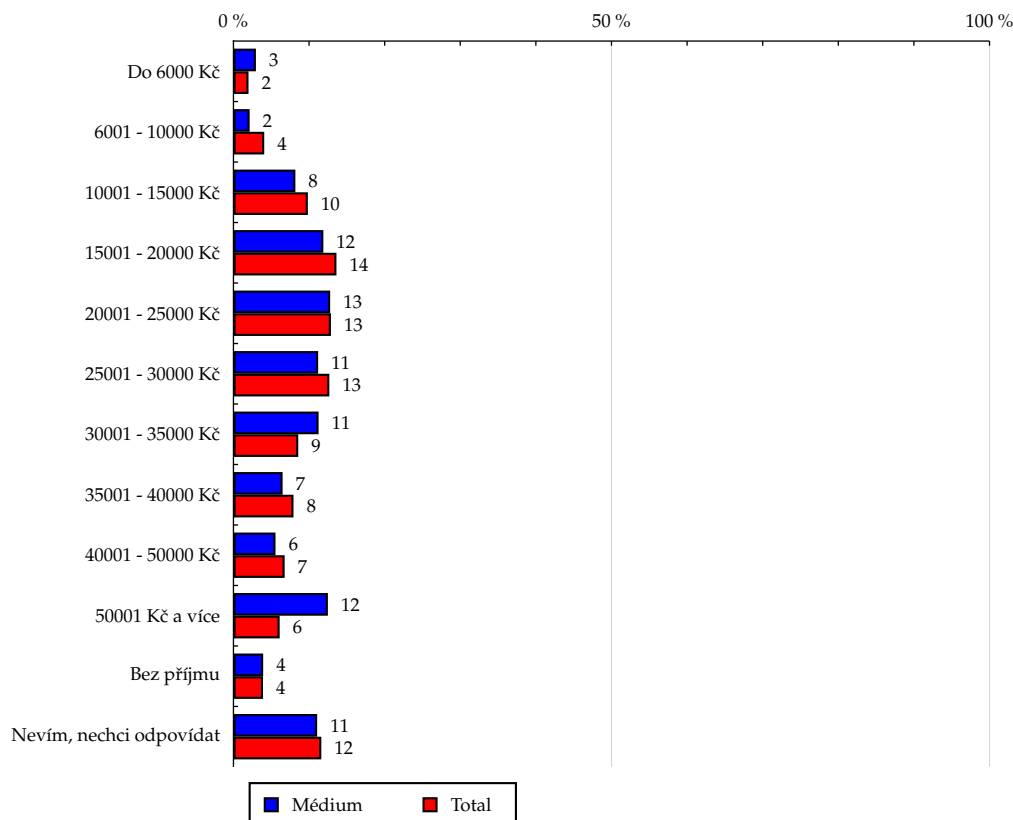
Zdroj: NetMonitor – SPIR – Mediaresearch & Gemius, Červenec 2010

Tabulka 10: Čistý příjem domácnosti

	MÉDIUM							TOTAL			
	RU (%)	RU (počet)	Reach (%)	PV (%)	PV (počet)	TRP (%)	Afinita (%)	RU (%)	RU (počet)	PV (%)	PV (počet)
Do 6000 Kč	2.97	1 646	1.59	0.34	11 113	10.74	148.91	1.99	101 066	1.55	91 332 279
6001 - 10000 Kč	2.14	1 187	0.56	0.23	7 409	3.50	52.47	4.07	206 716	4.65	273 137 246
10001 - 15000 Kč	8.19	4 549	0.89	2.23	72 154	14.12	83.28	9.84	499 175	11.40	669 727 450
15001 - 20000 Kč	11.89	6 605	0.93	22.29	722 081	102.08	87.34	13.62	691 081	15.29	898 300 247
20001 - 25000 Kč	12.79	7 104	1.06	9.57	310 115	46.33	99.27	12.89	653 961	13.49	792 431 446
25001 - 30000 Kč	11.20	6 220	0.94	6.18	200 250	30.41	88.34	12.68	643 425	13.02	764 592 399
30001 - 35000 Kč	11.26	6 255	1.41	10.51	340 517	76.52	131.47	8.57	434 753	8.39	493 058 879
35001 - 40000 Kč	6.50	3 612	0.88	6.04	195 602	47.42	81.90	7.94	403 020	6.97	409 720 933
40001 - 50000 Kč	5.56	3 089	0.88	2.14	69 375	19.73	82.16	6.77	343 617	6.14	360 630 515
50001 Kč a více	12.49	6 937	2.19	24.75	801 746	252.72	204.54	6.11	309 955	5.98	351 386 765
Bez příjmu	3.93	2 184	1.07	0.24	7 650	3.76	100.52	3.91	198 545	3.39	198 997 278
Nevím, nechci odpovídat	11.07	6 147	1.02	15.48	501 373	83.05	95.24	11.62	589 809	9.72	571 011 687

Zdroj: NetMonitor – SPIR – Mediaresearch & Gemius, Červenec 2010

Graf 10: Čistý příjem domácnosti dle RU(%)

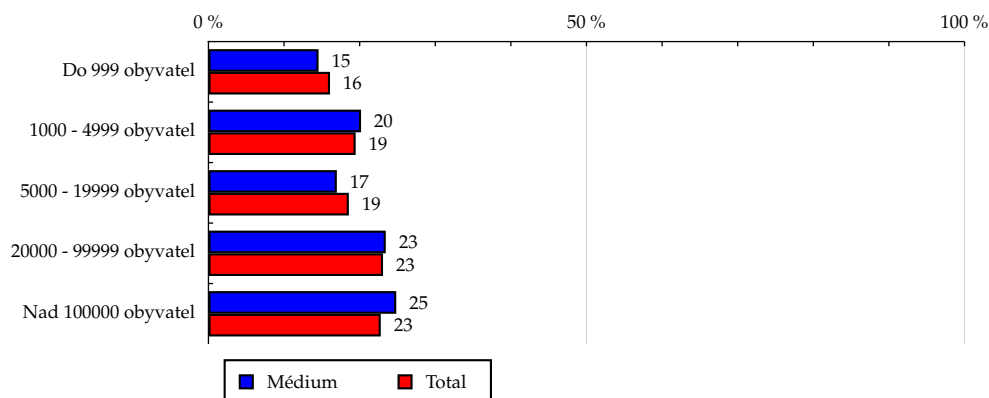


Zdroj: NetMonitor – SPIR – Mediaresearch & Gemius, Červenec 2010

Tabulka 11: Velikost místa bydliště

	MÉDIUM							TOTAL			
	RU (%)	RU (počet)	Reach (%)	PV (%)	PV (počet)	TRP (%)	Afinita (%)	RU (%)	RU (počet)	PV (%)	PV (počet)
Do 999 obyvatel	14.56	8 084	0.97	4.82	156 110	18.68	90.49	16.08	816 333	15.28	897 722 378
1000 - 4999 obyvatel	20.18	11 208	1.11	20.03	648 845	64.16	103.66	19.47	988 076	19.23	1 129 480 678
5000 - 19999 obyvatel	16.98	9 427	0.98	26.42	855 871	88.74	91.43	18.57	942 298	19.44	1 142 025 211
20000 - 99999 obyvatel	23.45	13 024	1.09	29.28	948 394	79.08	101.57	23.09	1 171 746	24.23	1 423 538 050
Nad 100000 obyvatel	24.84	13 793	1.17	19.45	630 164	53.23	108.97	22.79	1 156 674	21.82	1 281 560 808

Zdroj: NetMonitor – SPIR – Mediaresearch & Gemius, Červenec 2010

Graf 11: Velikost místa bydliště dle RU(%)


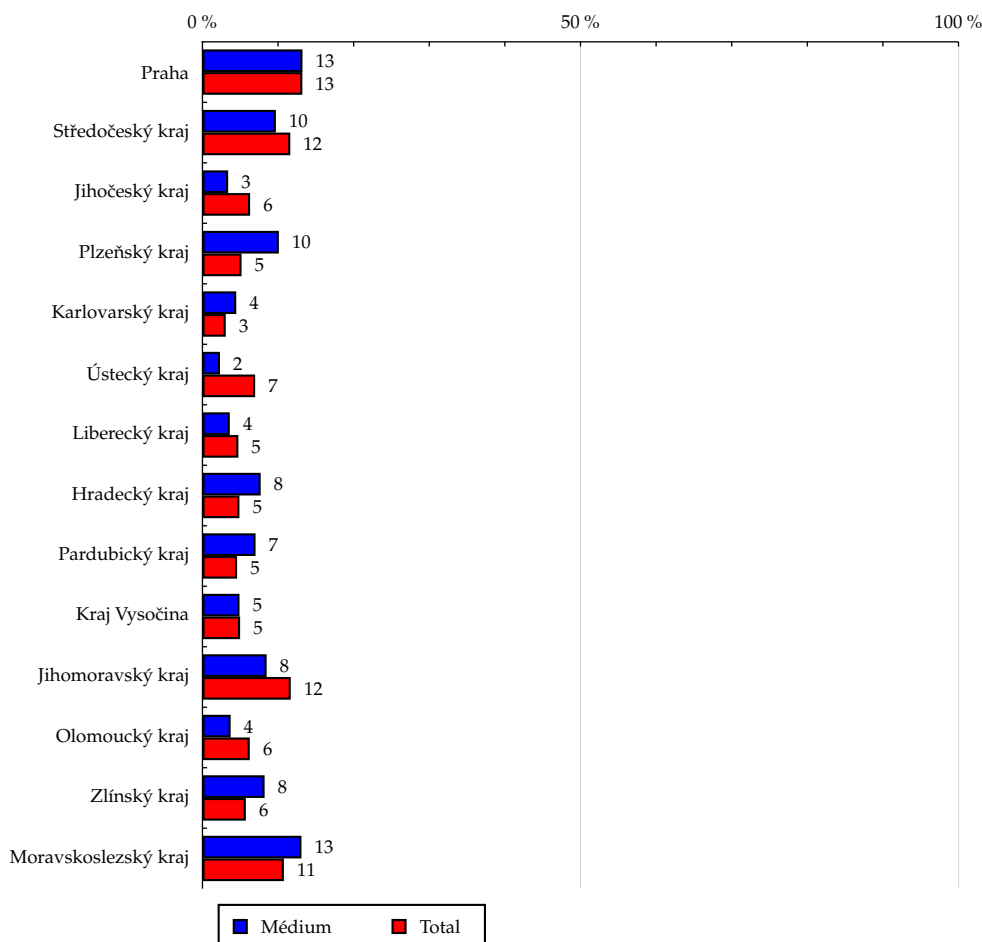
Zdroj: NetMonitor – SPIR – Mediaresearch & Gemius, Červenec 2010

Tabulka 12: Kraj

	MÉDIUM							TOTAL			
	RU (%)	RU (počet)	Reach (%)	PV (%)	PV (počet)	TRP (%)	Afinita (%)	RU (%)	RU (počet)	PV (%)	PV (počet)
Praha	13.23	7 346	1.07	12.32	399 232	58.19	100.16	13.21	670 273	11.73	689 236 550
Středočeský kraj	9.71	5 391	0.89	25.26	818 259	135.56	83.55	11.62	589 730	10.98	645 185 067
Jihočeský kraj	3.40	1 885	0.58	2.81	90 890	27.77	53.90	6.30	319 733	5.98	351 538 829
Plzeňský kraj	10.11	5 615	2.09	11.07	358 556	133.41	195.41	5.17	262 586	6.24	366 804 948
Karlovarský kraj	4.47	2 479	1.55	0.53	17 320	10.83	145.06	3.08	156 211	3.34	195 998 550
Ústecký kraj	2.32	1 289	0.36	0.97	31 509	8.70	33.29	6.97	353 940	7.24	425 060 875
Liberecký kraj	3.62	2 011	0.82	0.76	24 489	9.93	76.27	4.75	241 016	4.37	256 579 922
Hradecký kraj	7.70	4 276	1.68	1.38	44 658	17.59	157.53	4.89	248 071	4.64	272 570 591
Pardubický kraj	7.02	3 899	1.64	2.44	79 202	33.29	153.31	4.58	232 439	4.43	260 419 017
Kraj Vysočina	4.90	2 721	1.05	1.23	39 969	15.46	98.49	4.98	252 537	5.01	294 583 054
Jihomoravský kraj	8.49	4 712	0.78	3.63	117 671	19.39	72.65	11.68	592 775	12.08	709 407 848
Olomoucký kraj	3.73	2 071	0.64	8.43	272 990	83.92	59.57	6.26	317 805	6.27	368 040 715
Zlínský kraj	8.22	4 563	1.53	2.46	79 659	26.73	143.21	5.74	291 210	6.25	367 060 700
Moravskoslezský kraj	13.09	7 271	1.30	26.70	864 980	154.55	121.52	10.77	546 794	11.44	671 840 458

Zdroj: NetMonitor – SPIR – Mediaresearch & Gemius, Červenec 2010

Graf 12: Kraj dle RU(%)



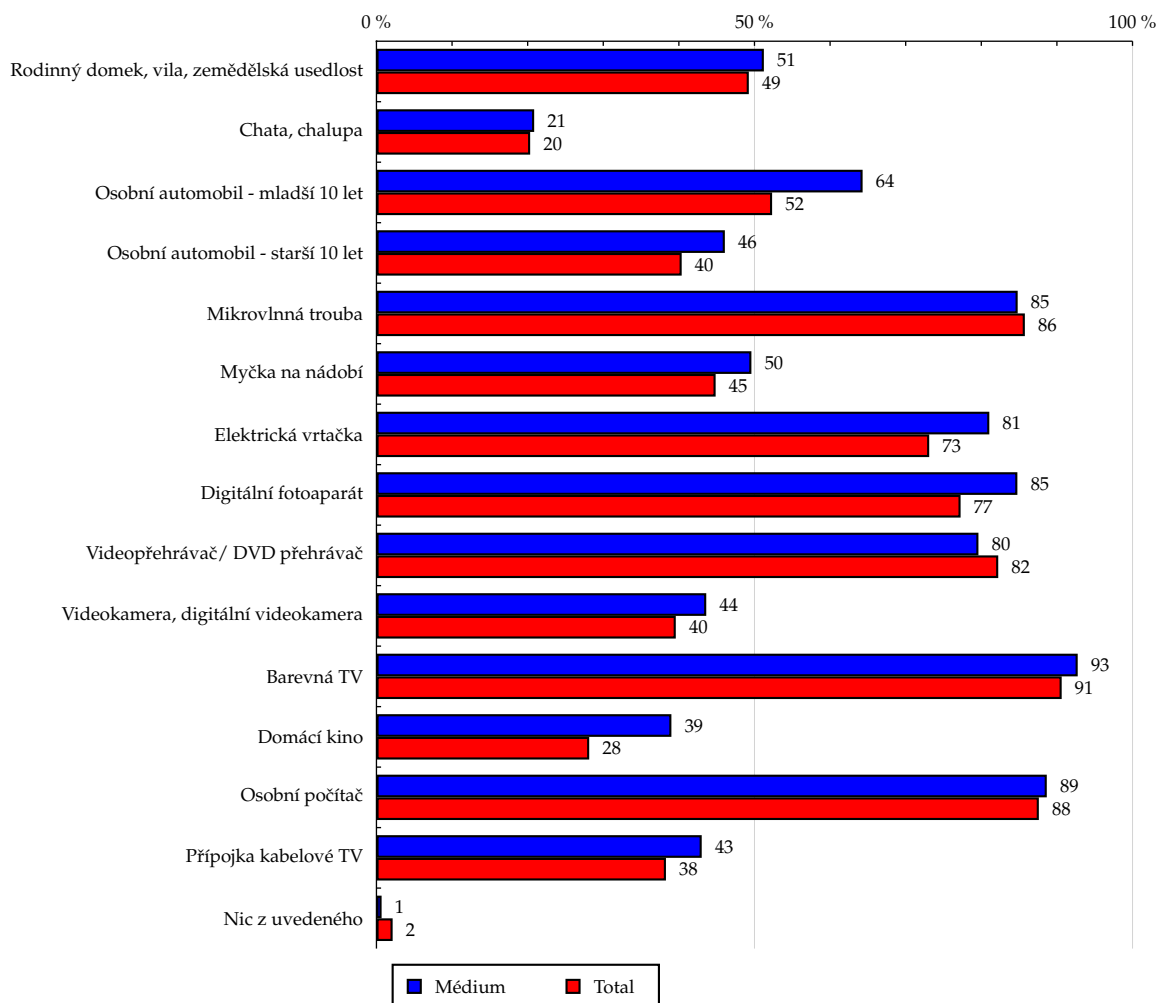
Zdroj: NetMonitor – SPIR – Mediaresearch & Gemius, Červenec 2010

Tabulka 13: Vybavenost

	MÉDIUM							TOTAL			
	RU (%)	RU (počet)	Reach (%)	PV (%)	PV (počet)	TRP (%)	Afinita (%)	RU (%)	RU (počet)	PV (%)	PV (počet)
Rodinný domek, vila, zemědělská usedlost	51.24	28 457	1.11	35.08	1 136 475	44.42	104.04	49.25	2 499 418	46.07	2 706 281 229
Chata, chalupa	20.86	11 586	1.10	30.10	975 167	92.32	102.59	20.33	1 032 000	16.96	996 280 729
Osobní automobil - mladší 10 let	64.30	35 712	1.31	50.19	1 625 829	59.81	122.89	52.33	2 655 606	47.89	2 813 225 199
Osobní automobil - starší 10 let	46.08	25 593	1.22	52.43	1 698 515	81.00	114.16	40.37	2 048 621	41.71	2 450 447 571
Mikrovlnná trouba	84.81	47 105	1.06	74.44	2 411 531	54.13	98.89	85.76	4 352 594	84.95	4 990 314 020
Myčka na nádobí	49.59	27 540	1.18	39.38	1 275 785	54.75	110.55	44.86	2 276 609	39.69	2 331 765 604
Elektrická vrtačka	81.06	45 021	1.19	90.11	2 918 965	76.86	110.87	73.11	3 710 627	71.03	4 172 652 260
Digitální fotoaparát	84.77	47 079	1.17	94.00	3 045 145	75.87	109.71	77.26	3 921 277	75.88	4 457 399 845
Videopřehrávač/ DVD přehrávač	79.62	44 222	1.04	79.47	2 574 301	60.26	96.82	82.24	4 173 796	81.78	4 803 750 323
Videokamera, digitální videokamera	43.62	24 227	1.18	36.73	1 189 743	57.85	110.18	39.59	2 009 308	37.08	2 178 460 795
Barevná TV	92.75	51 512	1.09	76.03	2 462 766	52.31	102.34	90.63	4 599 432	91.17	5 355 667 952
Domácí kino	39.01	21 668	1.48	33.32	1 079 385	73.85	138.65	28.14	1 428 061	28.57	1 678 481 326
Osobní počítač	88.66	49 238	1.08	81.88	2 652 544	58.28	101.19	87.61	4 446 518	88.03	5 171 262 757
Přípojka kabelové TV	43.02	23 894	1.20	36.40	1 179 241	59.29	112.37	38.29	1 943 145	39.23	2 304 755 824
Nic z uvedeného	0.68	378	0.34	0.65	21 161	19.06	31.86	2.14	108 482	1.88	110 586 742

Zdroj: NetMonitor – SPIR – Mediaresearch & Gemius, Červenec 2010

Graf 13: Vybavenost dle RU(%)



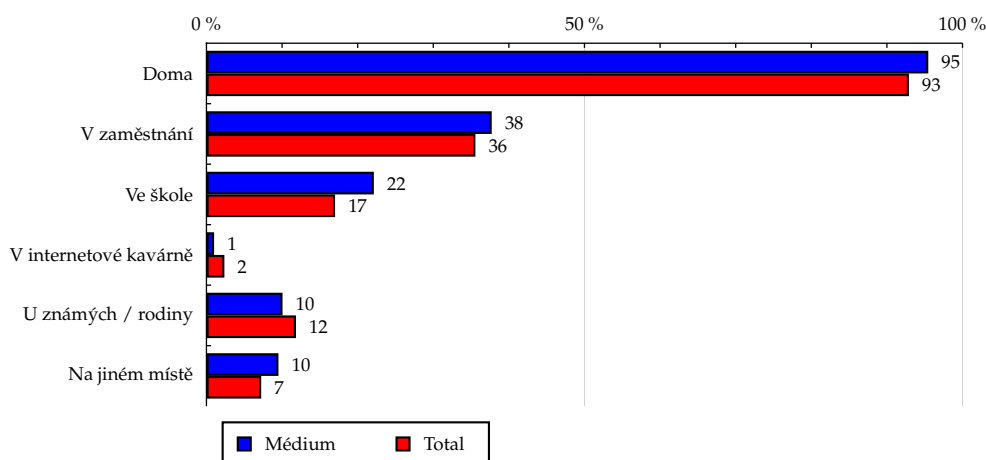
Zdroj: NetMonitor – SPIR – Mediaresearch & Gemius, Červenec 2010

Tabulka 14: Všechna místa používání internetu

	MÉDIUM							TOTAL			
	RU (%)	RU (počet)	Reach (%)	PV (%)	PV (počet)	TRP (%)	Afinita (%)	RU (%)	RU (počet)	PV (%)	PV (počet)
Doma	95.47	53 021	1.10	84.60	2 740 413	56.78	102.75	92.91	4 715 433	94.25	5 536 557 162
V zaměstnání	37.73	20 956	1.13	34.10	1 104 786	59.79	106.07	35.57	1 805 329	31.43	1 846 244 737
Ve škole	22.14	12 294	1.39	18.90	612 371	69.31	130.14	17.01	863 256	15.45	907 693 325
V internetové kavárně	1.01	558	0.45	0.14	4 622	3.76	42.43	2.37	120 246	2.26	132 689 043
U známých / rodiny	10.06	5 584	0.91	6.15	199 266	32.40	84.93	11.84	600 876	11.01	646 816 929
Na jiném místě	9.52	5 285	1.41	7.29	236 243	62.85	131.52	7.24	367 257	6.20	364 487 361

Zdroj: NetMonitor – SPIR – Mediaresearch & Gemius, Červenec 2010

Graf 14: Všechna místa používání internetu dle RU(%)



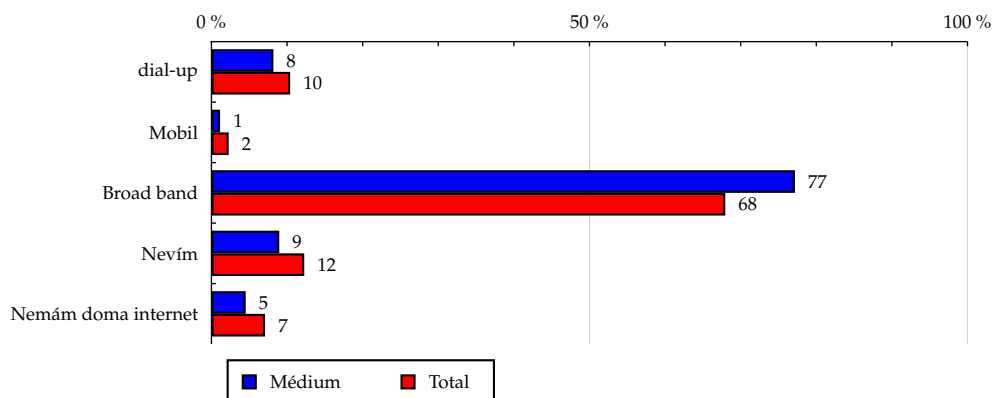
Zdroj: NetMonitor – SPIR – Mediaresearch & Gemius, Červenec 2010

Tabulka 15: Způsob připojení doma

	MÉDIUM							TOTAL			
	RU (%)	RU (počet)	Reach (%)	PV (%)	PV (počet)	TRP (%)	Afinita (%)	RU (%)	RU (počet)	PV (%)	PV (počet)
dial-up	8.19	4 546	0.84	2.45	79 383	14.68	78.65	10.41	528 277	10.65	625 697 092
Mobil	1.14	630	0.53	0.31	9 886	8.35	49.80	2.28	115 709	1.90	111 730 909
Broad band	77.17	42 860	1.21	70.55	2 285 368	64.74	113.56	67.96	3 448 943	71.00	4 170 496 423
Nevím	8.97	4 983	0.78	11.29	365 776	57.41	73.16	12.27	622 502	10.70	628 632 737
Nemám doma internet	4.53	2 517	0.68	15.40	498 972	135.53	63.95	7.09	359 696	5.75	337 769 963

Zdroj: NetMonitor – SPIR – Mediaresearch & Gemius, Červenec 2010

Graf 15: Způsob připojení doma dle RU(%)

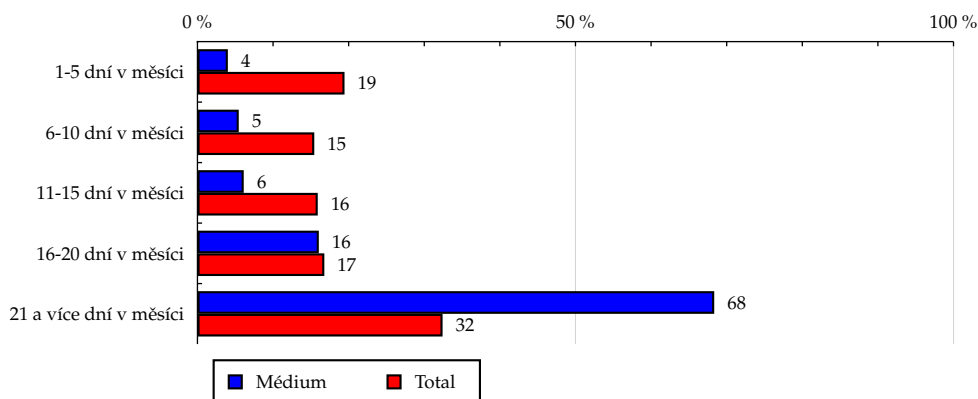


Zdroj: NetMonitor – SPIR – Mediaresearch & Gemius, Červenec 2010

Tabulka 16: Měřená četnost užívání internetu (NetMonitor)

	MÉDIUM							TOTAL			
	RU (%)	RU (počet)	Reach (%)	PV (%)	PV (počet)	TRP (%)	Afinita (%)	RU (%)	RU (počet)	PV (%)	PV (počet)
1-5 dní v měsíci	4.02	2 235	0.22	1.70	54 974	5.44	20.70	19.45	986 871	1.30	76 155 197
6-10 dní v měsíci	5.46	3 034	0.38	2.60	84 164	10.49	35.36	15.45	784 208	4.08	239 538 344
11-15 dní v měsíci	6.12	3 397	0.41	6.60	213 813	25.87	38.45	15.91	807 356	9.02	529 835 157
16-20 dní v měsíci	16.05	8 912	1.02	16.11	521 884	59.88	95.65	16.78	851 496	16.54	971 377 097
21 a více dní v měsíci	68.35	37 959	2.25	72.99	2 364 550	140.42	210.84	32.42	1 645 196	69.07	4 057 421 329

Zdroj: NetMonitor – SPIR – Mediaresearch & Gemius, Červenec 2010

Graf 16: Měřená četnost užívání internetu (NetMonitor) dle RU(%)


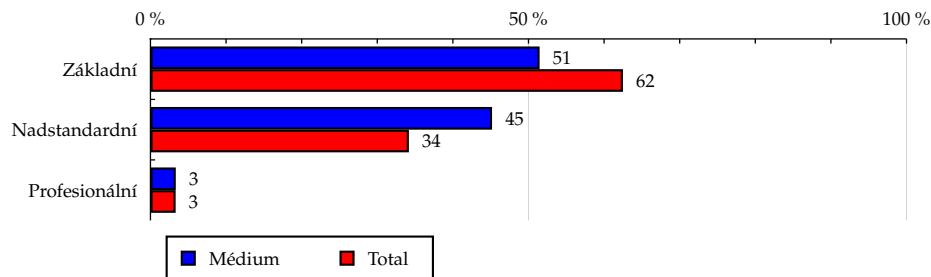
Zdroj: NetMonitor – SPIR – Mediaresearch & Gemius, Červenec 2010

Tabulka 17: IT znalosti

	MÉDIUM							TOTAL			
	RU (%)	RU (počet)	Reach (%)	PV (%)	PV (počet)	TRP (%)	Afnita (%)	RU (%)	RU (počet)	PV (%)	PV (počet)
Základní	51.47	28 587	0.88	78.48	2 542 259	78.32	82.37	62.49	3 171 475	63.22	3 713 964 190
Nadstandardní	45.18	25 091	1.41	20.40	660 821	37.22	132.18	34.18	1 734 662	33.64	1 976 243 393
Profesionální	3.35	1 860	1.08	1.12	36 305	20.99	100.59	3.33	168 992	3.13	184 119 541

Zdroj: NetMonitor – SPIR – Mediaresearch & Gemius, Červenec 2010

Graf 17: IT znalosti dle RU(%)



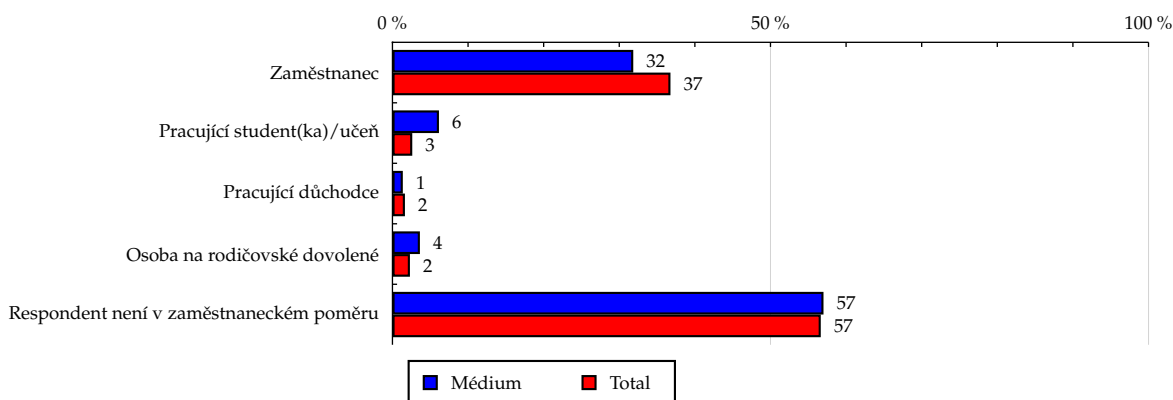
Zdroj: NetMonitor – SPIR – Mediaresearch & Gemius, Červenec 2010

Tabulka 18: Ekonomicky aktivní jako

	MÉDIUM							TOTAL			
	RU (%)	RU (počet)	Reach (%)	PV (%)	PV (počet)	TRP (%)	Afinita (%)	RU (%)	RU (počet)	PV (%)	PV (počet)
Zaměstnanec	31.85	17 688	0.93	22.12	716 410	37.51	86.61	36.77	1 866 237	36.93	2 169 490 211
Pracující student(ka)/učeň	6.15	3 415	2.50	3.22	104 312	76.51	234.27	2.62	133 208	3.36	197 373 097
Pracující důchodce	1.37	758	0.89	0.14	4 664	5.45	82.88	1.65	83 635	1.84	107 957 865
Osoba na rodičovské dovolené	3.63	2 016	1.68	4.72	152 758	127.54	157.49	2.31	117 014	2.64	155 204 260
Respondent není v zaměstnaneckém poměru	57.01	31 660	1.08	69.80	2 261 241	76.84	100.63	56.65	2 875 033	55.23	3 244 301 691

Zdroj: NetMonitor – SPIR – Mediaresearch & Gemius, Červenec 2010

Graf 18: Ekonomicky aktivní jako dle RU(%)



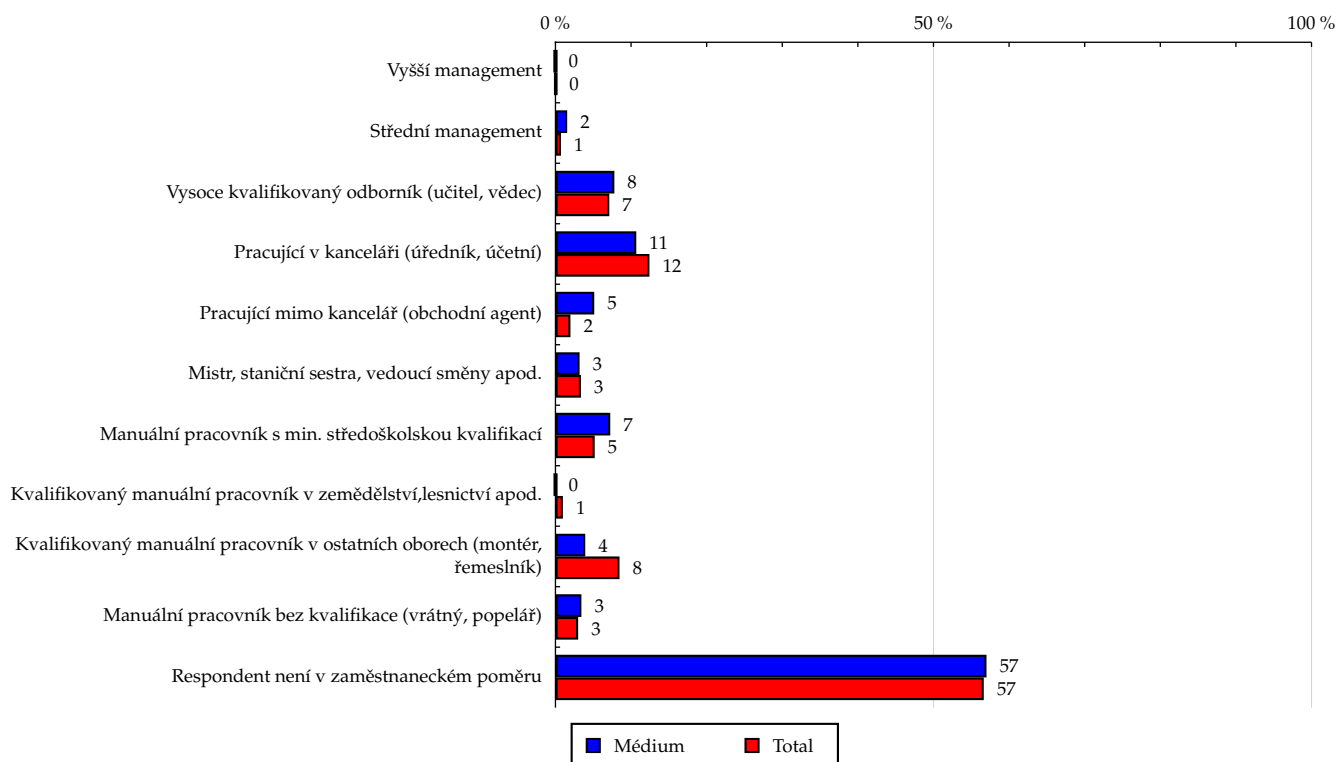
Zdroj: NetMonitor – SPIR – Mediaresearch & Gemius, Červenec 2010

Tabulka 19: Charakteristika zaměstnání

	MÉDIUM							TOTAL			
	RU (%)	RU (počet)	Reach (%)	PV (%)	PV (počet)	TRP (%)	Afnita (%)	RU (%)	RU (počet)	PV (%)	PV (počet)
Vyšší management	0.00	0	0.00	0.00	0	0.00	0.00	0.08	4 245	0.05	2 962 225
Střední management	1.55	858	2.26	1.11	36 028	94.72	211.14	0.73	37 161	0.62	36 654 603
Vysoce kvalifikovaný odborník (učitel, vědec)	7.79	4 325	1.17	5.62	182 114	49.23	109.36	7.12	361 435	5.60	329 099 909
Pracující v kanceláři (úředník, účetní)	10.69	5 935	0.92	5.40	174 785	27.07	85.99	12.43	630 783	12.42	729 425 131
Pracující mimo kancelář (obchodní agent)	5.13	2 849	2.77	3.72	120 564	116.98	258.62	1.98	100 697	1.89	111 182 148
Mistr, staniční sestra, vedoucí směny apod.	3.19	1 772	1.01	1.01	32 718	18.71	94.79	3.37	170 888	3.59	211 126 211
Manuální pracovník s min. středoškolskou kvalifikací	7.25	4 028	1.49	11.39	368 961	136.93	139.82	5.19	263 262	5.47	321 040 187
Kvalifikovaný manuální pracovník v zemědělství, lesnictví apod.	0.02	12	0.03	0.00	22	0.04	2.38	0.98	49 555	0.96	56 414 713
Kvalifikovaný manuální pracovník v ostatních oborech (montér, řemeslník)	3.94	2 188	0.50	1.70	55 159	12.54	46.53	8.47	429 817	10.28	603 677 917
Manuální pracovník bez kvalifikace (vrátný, popelář)	3.43	1 906	1.22	0.24	7 793	5.00	114.41	3.00	152 247	3.89	228 442 389
Respondent není v zaměstnaneckém poměru	57.01	31 660	1.08	69.80	2 261 241	76.84	100.63	56.65	2 875 033	55.23	3 244 301 691

Zdroj: NetMonitor – SPIR – Mediaresearch & Gemius, Červenec 2010

Graf 19: Charakteristika zaměstnání dle RU(%)



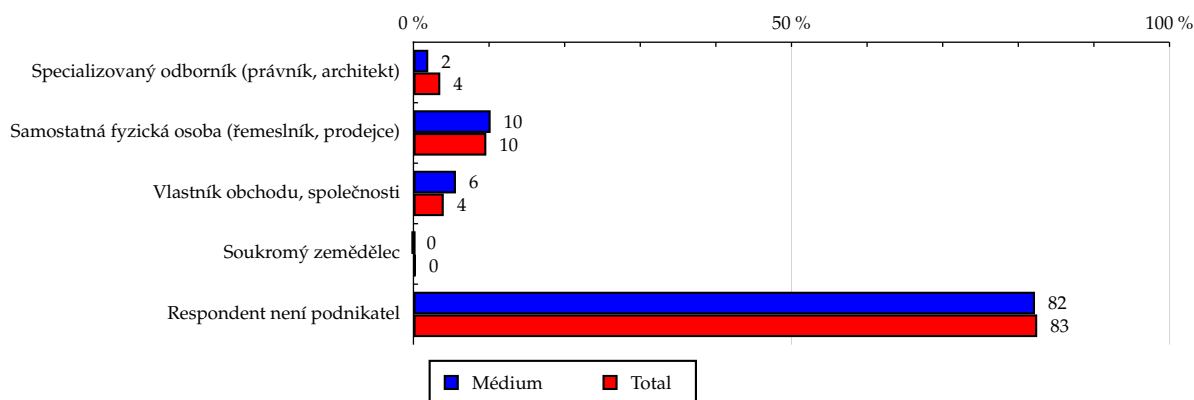
Zdroj: NetMonitor – SPIR – Mediaresearch & Gemius, Červenec 2010

Tabulka 20: Podnikatelská činnost

	MÉDIUM							TOTAL			
	RU (%)	RU (počet)	Reach (%)	PV (%)	PV (počet)	TRP (%)	Afnita (%)	RU (%)	RU (počet)	PV (%)	PV (počet)
Specializovaný odborník (právník, architekt)	1.96	1 087	0.59	1.30	42 171	22.87	55.15	3.55	180 151	2.93	172 263 466
Samostatná fyzická osoba (řemeslník, prodejce)	10.21	5 673	1.13	15.80	511 837	102.18	105.93	9.64	489 402	9.70	569 701 390
Vlastník obchodu, společnosti	5.62	3 120	1.50	2.51	81 235	38.98	140.03	4.01	203 618	3.77	221 395 248
Soukromý zemědělec	0.00	0	0.00	0.00	0	0.00	0.00	0.30	15 000	0.34	19 792 652
Respondent není podnikatel	82.21	45 658	1.07	80.39	2 604 143	60.77	99.65	82.50	4 186 956	83.26	4 891 174 368

Zdroj: NetMonitor – SPIR – Mediaresearch & Gemius, Červenec 2010

Graf 20: Podnikatelská činnost dle RU(%)



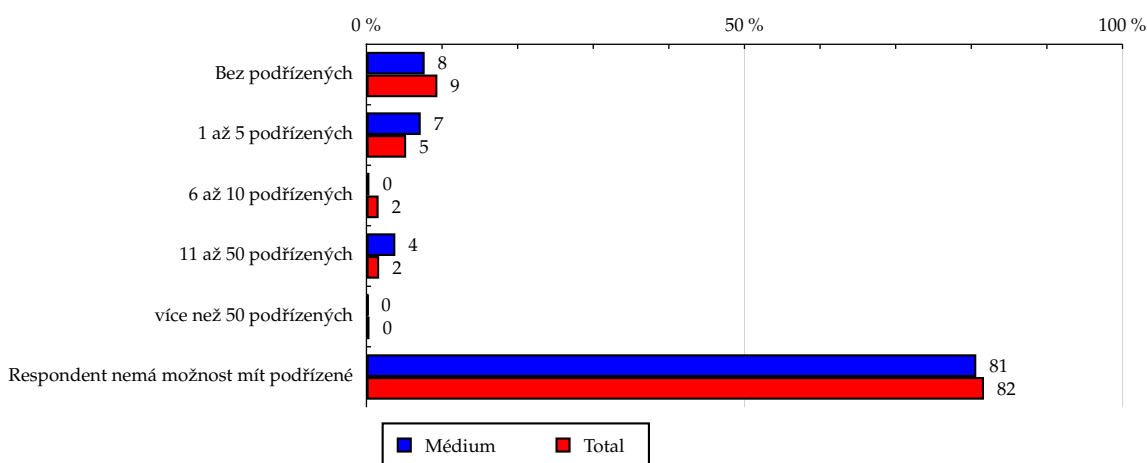
Zdroj: NetMonitor – SPIR – Mediaresearch & Gemius, Červenec 2010

Tabulka 21: Počet podřízených

	MÉDIUM							TOTAL			
	RU (%)	RU (počet)	Reach (%)	PV (%)	PV (počet)	TRP (%)	Afinita (%)	RU (%)	RU (počet)	PV (%)	PV (počet)
Bez podřízených	7.70	4 276	0.88	2.12	68 580	14.08	82.09	9.38	476 040	9.36	549 663 245
1 až 5 podřízených	7.18	3 985	1.46	15.47	501 105	183.67	136.63	5.25	266 552	4.74	278 675 136
6 až 10 podřízených	0.39	219	0.26	0.18	5 838	6.99	24.53	1.61	81 597	1.64	96 315 713
11 až 50 podřízených	3.82	2 121	2.43	2.72	88 062	100.83	227.23	1.68	85 331	1.39	81 624 369
více než 50 podřízených	0.25	136	0.66	0.24	7 684	37.43	62.19	0.40	20 058	0.28	16 491 121
Respondent nemá možnost mít podřízené	80.66	44 799	1.06	79.28	2 568 115	60.52	98.75	81.68	4 145 549	82.59	4 851 557 540

Zdroj: NetMonitor – SPIR – Mediaresearch & Gemius, Červenec 2010

Graf 21: Počet podřízených dle RU(%)



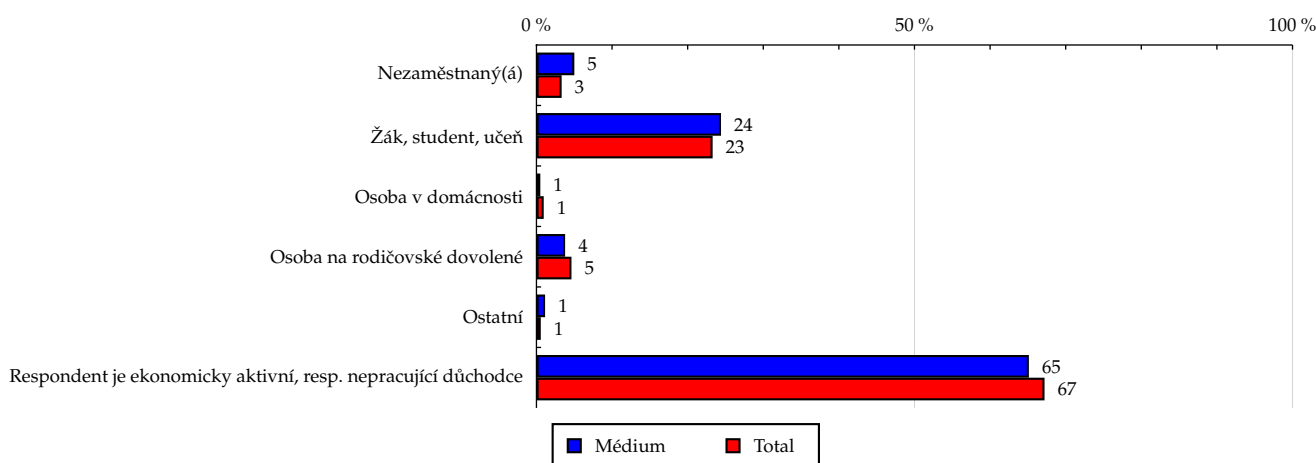
Zdroj: NetMonitor – SPIR – Mediaresearch & Gemius, Červenec 2010

Tabulka 22: Ekonomicky neaktivní jako

	MÉDIUM							TOTAL			
	RU (%)	RU (počet)	Reach (%)	PV (%)	PV (počet)	TRP (%)	Afinita (%)	RU (%)	RU (počet)	PV (%)	PV (počet)
Nezaměstnaný(á)	5.01	2 784	1.61	1.42	46 044	26.59	150.41	3.33	169 193	3.88	227 806 555
Žák, student, učeň	24.41	13 555	1.12	45.77	1 482 811	122.53	104.77	23.30	1 182 348	19.75	1 160 127 650
Osoba v domácnosti	0.51	283	0.57	0.01	483	0.97	53.23	0.96	48 650	1.14	66 988 348
Osoba na rodičovské dovolené	3.79	2 104	0.87	1.72	55 613	23.11	81.81	4.63	235 111	5.96	350 141 777
Ostatní	1.14	635	2.13	0.33	10 538	35.29	198.93	0.57	29 172	0.70	41 080 234
Respondent je ekonomicky aktivní, resp. nepracující důchodce	65.13	36 175	1.04	50.75	1 643 894	47.09	96.92	67.20	3 410 653	68.57	4 028 182 560

Zdroj: NetMonitor – SPIR – Mediaresearch & Gemius, Červenec 2010

Graf 22: Ekonomicky neaktivní jako dle RU(%)



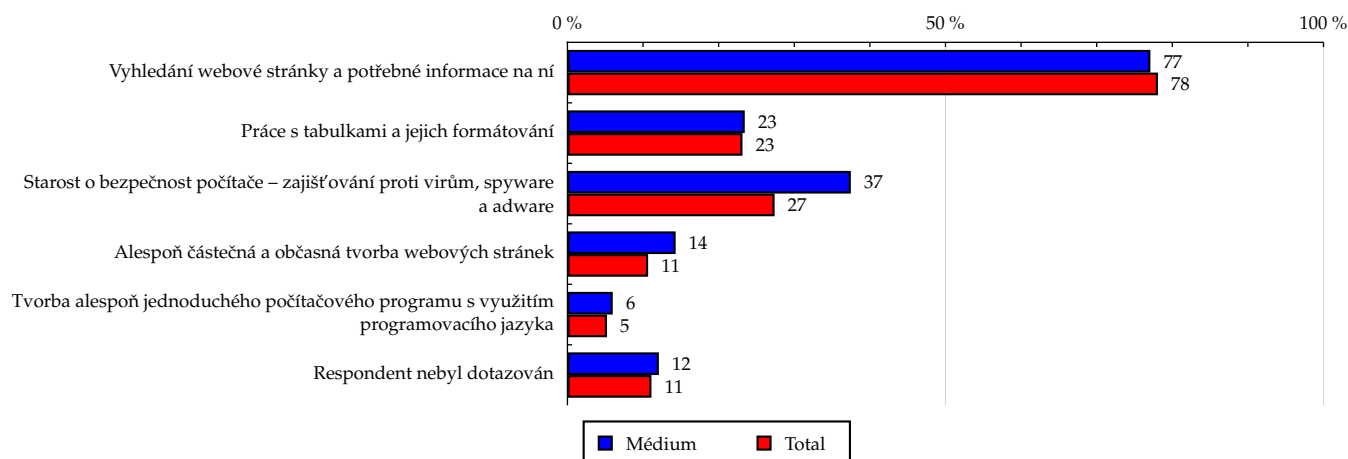
Zdroj: NetMonitor – SPIR – Mediaresearch & Gemius, Červenec 2010

Tabulka 23: Činnost respondenta na počítači

	MÉDIUM							TOTAL			
	RU (%)	RU (počet)	Reach (%)	PV (%)	PV (počet)	TRP (%)	Afinita (%)	RU (%)	RU (počet)	PV (%)	PV (počet)
Vyhledání webové stránky a potřebné informace na ní	77.10	42 820	1.06	87.90	2 847 572	70.19	98.72	78.10	3 963 455	75.87	4 456 879 440
Práce s tabulkami a jejich formátování	23.45	13 023	1.08	18.92	612 889	50.97	101.30	23.15	1 174 900	20.83	1 223 437 833
Starost o bezpečnost počítače – zajišťování proti virům, spyware a adware	37.48	20 814	1.46	20.73	671 481	47.17	136.77	27.40	1 390 731	28.90	1 697 724 743
Alespoň částečná a občasná tvorba webových stránek	14.31	7 948	1.43	14.96	484 772	87.45	134.11	10.67	541 584	9.69	569 064 117
Tvorba alespoň jednoduchého počítačového programu s využitím programovacího jazyka	5.99	3 325	1.23	1.67	54 164	19.96	114.59	5.23	265 179	4.62	271 583 503
Respondent nebyl dotazován	12.09	6 714	1.16	4.58	148 367	25.70	108.77	11.11	564 050	12.50	734 293 520

Zdroj: NetMonitor – SPIR – Mediaresearch & Gemius, Červenec 2010

Graf 23: Činnost respondenta na počítači dle RU(%)



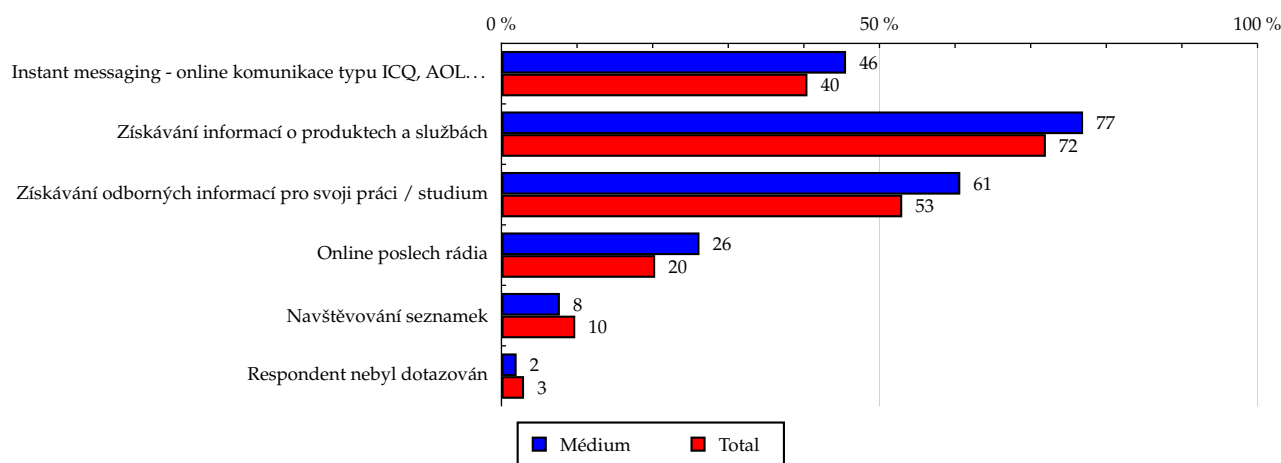
Zdroj: NetMonitor – SPIR – Mediaresearch & Gemius, Červenec 2010

Tabulka 24: Pravidelné aktivity na internetu

	MÉDIUM							TOTAL			
	RU (%)	RU (počet)	Reach (%)	PV (%)	PV (počet)	TRP (%)	Afinita (%)	RU (%)	RU (počet)	PV (%)	PV (počet)
Instant messaging - online komunikace typu ICQ, AOL...	45.58	25 312	1.20	25.20	816 342	38.83	112.61	40.47	2 054 053	41.50	2 437 926 401
Získávání informací o produktech a službách	76.93	42 723	1.14	51.48	1 667 771	44.59	106.83	72.01	3 654 475	73.69	4 328 678 696
Získávání odborných informací pro svoji práci / studium	60.69	33 709	1.22	69.40	2 248 151	81.64	114.50	53.01	2 690 290	50.47	2 964 938 066
Online poslech rádia	26.19	14 545	1.38	20.72	671 325	63.58	128.85	20.33	1 031 538	20.17	1 184 830 957
Navštěvování seznamek	7.73	4 293	0.85	16.04	519 494	102.50	79.22	9.76	495 176	11.54	677 704 553
Respondent nebyl dotazován	2.01	1 116	0.72	0.23	7 529	4.84	67.18	2.99	151 844	3.35	196 902 855

Zdroj: NetMonitor – SPIR – Mediaresearch & Gemius, Červenec 2010

Graf 24: Pravidelné aktivity na internetu dle RU(%)



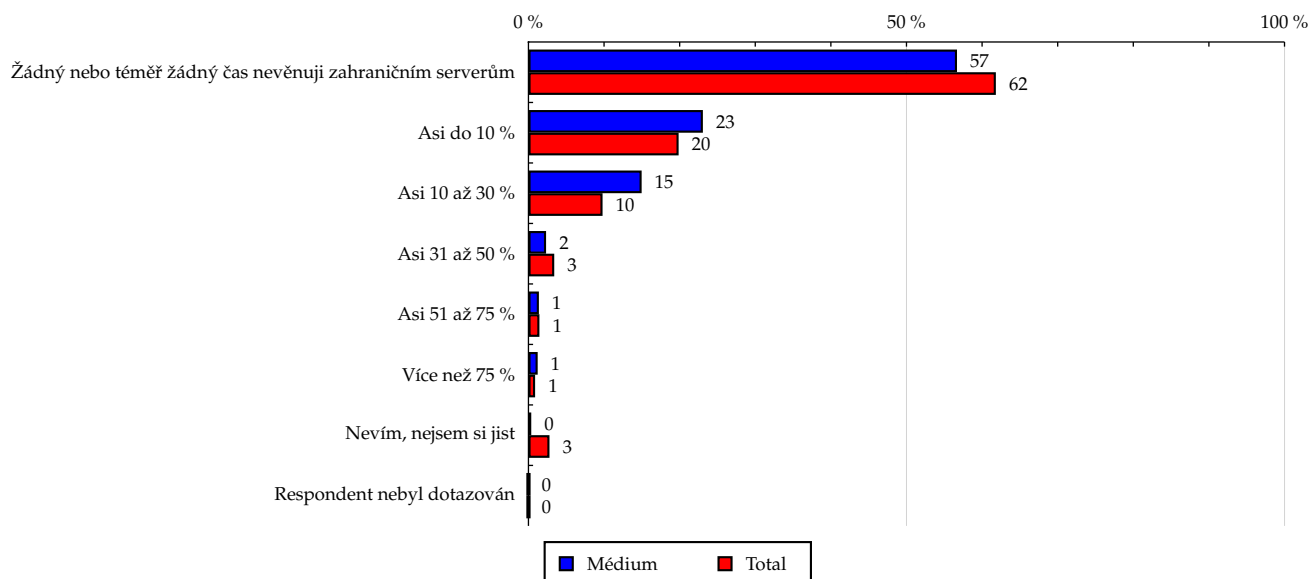
Zdroj: NetMonitor – SPIR – Mediaresearch & Gemius, Červenec 2010

Tabulka 25: Čas trávený na zahraničních serverech v cizích jazycích vyjma slovenštiny

	MÉDIUM							TOTAL			
	RU (%)	RU (počet)	Reach (%)	PV (%)	PV (počet)	TRP (%)	Afinita (%)	RU (%)	RU (počet)	PV (%)	PV (počet)
Žádný nebo téměř žádný čas nevěnuji zahraničním serverům	56.68	31 476	0.98	70.40	2 280 628	71.02	91.67	61.82	3 137 584	61.55	3 615 406 457
Asi do 10 %	23.07	12 810	1.24	24.11	780 945	75.69	116.13	19.86	1 008 036	20.80	1 221 761 578
Asi 10 až 30 %	14.97	8 315	1.63	3.54	114 545	22.49	152.72	9.80	497 563	10.10	593 289 277
Asi 31 až 50 %	2.33	1 292	0.73	1.04	33 822	19.11	68.30	3.41	172 948	2.89	169 491 245
Asi 51 až 75 %	1.38	764	1.02	0.20	6 391	8.51	95.14	1.45	73 397	1.17	68 655 791
Více než 75 %	1.22	675	1.48	0.70	22 708	49.78	138.52	0.88	44 567	0.71	41 895 982
Nevím, nejsem si jist	0.37	203	0.14	0.01	347	0.24	13.17	2.78	141 032	2.79	163 826 795
Respondent nebyl dotazován	0.00	0	-	0.00	0	-	-	0.00	0	0.00	0

Zdroj: NetMonitor – SPIR – Mediaresearch & Gemius, Červenec 2010

Graf 25: Čas trávený na zahraničních serverech v cizích jazycích vyjma slovenštiny dle RU(%)



Zdroj: NetMonitor – SPIR – Mediaresearch & Gemius, Červenec 2010

LEGENDA

Níže uváděný pojem "cílová skupina" (daná cílová skupina, vybraná cílová skupina, vybraná CS) je zde používán ve smyslu cílová skupina uvedená v řádku tabulky (resp. sloupci grafu) daného socio-demografického ukazatele, tj. např. cílová skupina "ženy", "Liberecký kraj", "Důchodce" apod. Cílová skupina Všichni je definována jako Osoby ve věku 10+ let, které alespoň jednou v posledním měsíci navštívily internet.

MÉDIUM:

RU(počet) – počet návštěvníků (reálných uživatelů) vybraného média z příslušné cílové skupiny

RU(%) – složení návštěvníků

Informace o profilu návštěvníků vybraného média – v podobě procentuálního rozložení uživatelů internetu (dle Reache) mezi jednotlivé cílové skupiny.

$RU(\%) = RU(\text{počet})(\text{médium})(\text{vybraná CS}) / RU(\text{počet})(\text{médium})(\text{CS všichni}) * 100$

Reach(%) – poměr počtu návštěvníků média z příslušné cílové skupiny ku velikosti této cílové skupiny

$Reach(\%)(\text{CS}) = RU(\text{počet})(\text{médium})(\text{CS}) / \text{velikost CS}(\text{počet}) * 100$

PV(počet) – počet zobrazení (page views) generovaných na médiu uživateli z příslušné cílové skupiny

PV(%) – složení zobrazení (page views)

Informace o profilu návštěvníků vybraného média – v podobě procentuálního rozložení uživatelů internetu (dle zobrazení (page views)) mezi jednotlivé cílové skupiny.

$PV(\%) = PV(\text{počet})(\text{médium})(\text{vybraná CS}) / PV(\text{počet})(\text{médium})(\text{CS všichni}) * 100$

TRP(%) – Target Rating Points

Hrubý zásah dané cílové skupiny na vybraném médiu.

$TRP(\%) = PV(\text{počet})(\text{médium}) / \text{velikost CS}(\text{počet}) * 100$

(obdobně je definován ukazatel GRP(%) Gross Rating Points, pouze jako cílová skupina je brána celá populace, cílová skupina "Všichni")

Afinita(%) – afinita reache

Koeficient vyjadřující vztah návštěvnosti vybraného média k návštěvnosti všech měřených médií.

$Afinita(\%) = Reach(\%)(\text{médium})(\text{vybraná CS}) / Reach(\%)(\text{médium})(\text{CS všichni})$

TOTAL:

Total RU(počet) – počet návštěvníků (reálných uživatelů) všech měřených médií z příslušné cílové skupiny

Total RU(%) – složení návštěvníků, tj. informace o profilu Reache celkem pro všechna měřená média

Informace o profilu návštěvníků všech měřených médií – v podobě procentuálního rozložení uživatelů internetu (dle Reache) mezi jednotlivé cílové skupiny.

$RU(\%) = RU(\text{počet})(\text{všechna média})(\text{vybraná CS}) / RU(\text{počet})(\text{všechna média})(\text{CS všichni}) * 100$

Total PV(počet) – počet zobrazení (page views) generovaných na všech měřených médiích uživateli z příslušné cílové skupiny

Total PV(%) – složení zobrazení, tj. informace o profilu zobrazení (page views) celkem pro všechna měřená média

Informace o profilu návštěvníků všech měřených médií – v podobě procentuálního rozložení uživatelů internetu (dle zobrazení (page views)) mezi jednotlivé cílové skupiny.

$PV(\%) = PV(\text{počet})(\text{všechna média})(\text{vybraná CS}) / PV(\text{počet})(\text{všechna média})(\text{CS všichni}) * 100$

Otázka IT znalosti

Základní – osoby, které deklarují základní znalosti práce s počítačem a internetem. (např. psaní základních textů, ukládání souborů, elektronická pošta, prohlížení www stránek apod.)

Nadstandardní – osoby, které deklarují užívání počítače a internetu na nadstandardní úrovni. (např. využívání matematických funkcí v tabulkovém procesoru, tvorba grafických prezentací, práce s vyhledávači, databáze na uživatelské úrovni apod.)

Profesionální – osoby, které se profesionálně věnují IT, technologiím apod. (např. programátorská nebo administrátorská činnost)

ABCDE klasifikace

ABCDE klasifikace umožňuje posuzování sociálního a ekonomického postavení jednotlivců ve společnosti. Obvykle je počítána pro přednostu domácnosti (hlavu domácnosti), vzhledem ke specifiku internetového dotazování byla přijata metoda přímého výpočtu přímo pro jednotlivé respondenty. Na aktualizaci ABCDE klasifikace pracovala v posledním roce metodická komise se zástupci výzkumných agentur, reklamních agentur a odborné veřejnosti. Výsledkem je navržení škály A,B,C1,C2,D,E1,E2,E3. Tato škála odpovídá mezinárodnímu standardu potvrzeného sdružením ESOMAR a i algoritmus zařazení jednotlivce odpovídá mezinárodním zvyklostem. ABCDE klasifikace rozčleňuje jednotlivce domácnosti do sociálních kategorií na základě ekonomického postavení (ekonomicky aktivní x neaktivní jednotlivce). Pro ekonomicky aktivní potom rozlišuje podnikatele a zaměstnance. Pozice v zaměstnání potom slouží k další diferenciaci (včetně případného počtu podřízených osob pro vedoucí zaměstnance). Pro všechny vzniklé třídy má na závěrečné zařazení vliv vzdělání zkoumané osoby. Pro ekonomicky neaktivní osoby se na základě standardu ESOMAR nepostupuje dle jejich posledního zaměstnání, ale na základě stupně ekonomické síly měřené prostřednictvím vybavenosti domácnosti, vliv vzdělání se projevuje i zde. Vzhledem k tomu, že mezinárodní postup odpovídá evropským stupňům, vychází při jeho použití horší sociální struktura obyvatel ČR než bylo zvykem pro stávající klasifikaci ABCD, nicméně tato struktura umožňuje provádět srovnání v rámci Evropy. Přesto se komise rozhodla, že pro použití v rámci ČR bude použita upravená škála, která zohlední specifika ČR. Tato upravená škála vzniká z evropského standardu posunutím o jednu nebo dvě třídy výše či níže na základě indexu životního minima domácnosti, ve které zkoumaná osoba žije.

A – Skupina s nejvyšším sociálním statusem ve společnosti daným vysoce prestižním zaměstnáním a zároveň nejvyššími příjmy.

B – Skupina s nadprůměrnými příjmy, obvykle vyšší management a skupina vyšších profesionálů s minimálně středoškolským vzděláním.

C1, C2 – Skupina s průměrným životním standardem a průměrnými příjmy. Jde o skupinu např. malých podnikatelů a živnostníků, techniků, úředníků a nižších odborníků.

D – Skupina s průměrným až mírně podprůměrným životním standardem. Patří sem např. skupina kvalifikovaných manuálních pracovníků.

E1, E2, E3 – Skupina charakterizována podprůměrným životním standardem, kde se nacházejí především neaktivní jednotlivci, tzn. nezaměstnaní, důchodci nebo nekvalifikovaní dělníci apod.

Otázky k ekonomické aktivitě a k zaměstnání:

Tyto otázky (ot.18, 19, 20, 21 a 22) jsou (mimo jiných) použity především ke stanovení ABCDE klasifikace. Na základě odpovědi respondenta na otázku 8 (Ekonomická aktivita) je dále dotazován skupinou specifických otázek. Otázka 8 je tedy použita jako filtr pro kladení dalších otázek. Tedy výše uvedených pět otázek není položeno každému respondentovi. Proto pro možnost tvorby cílových skupin v rámci celé populace je doplněna segmentace jednotlivých odpovědí na tuto otázku o skupinu respondentů, kterým tato příslušná otázka nebyla položena. Tedy například u otázky č. 20 "Podnikatelská činnost" je tato skupina označena "Respondent není podnikatel".