

SPIR NetMonitor

Výzkum sociodemografie návštěvníků internetu v České Republice

Název média:

akcie.cz

Měsíc:

Červenec 2010

Základní informace	
Velikost internetové populace ČR	5 194 606
Počet respondentů	
Médium	N = 183
Total (za všechna měřená média)	N = 24 090
RU(počet)	39 252
Reach(%)	0.76
PV(počet) (od návštěvníků z ČR)	2 233 763
PV(počet) (od všech návštěvníků)	2 448 806
GRP (%)	43.00

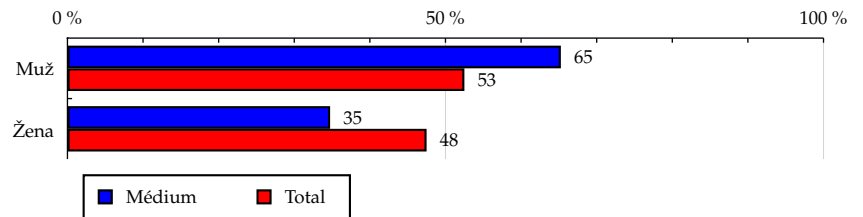
**Zdroj: NetMonitor – SPIR – Mediaresearch & Gemius
Červenec 2010**

Tabulka 1: Pohlaví

	MÉDIUM							TOTAL			
	RU (%)	RU (počet)	Reach (%)	PV (%)	PV (počet)	TRP (%)	Afnita (%)	RU (%)	RU (počet)	PV (%)	PV (počet)
Muž	65.26	25 615	0.94	27.95	624 414	22.90	124.30	52.50	2 664 545	52.92	3 108 481 562
Žena	34.74	13 637	0.55	72.05	1 609 349	65.23	73.15	47.50	2 410 584	47.08	2 765 845 562

Zdroj: NetMonitor – SPIR – Mediaresearch & Gemius, Červenec 2010

Graf 1: Pohlaví dle RU(%)



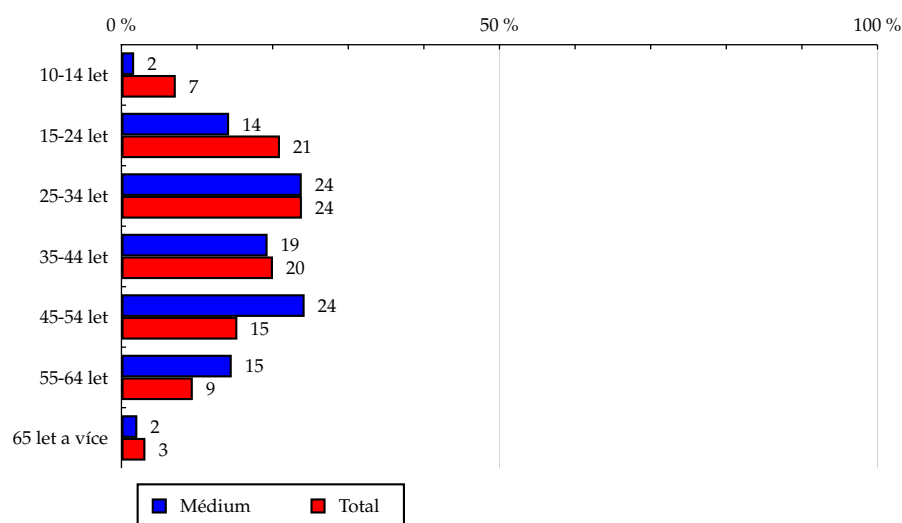
Zdroj: NetMonitor – SPIR – Mediaresearch & Gemius, Červenec 2010

Tabulka 2: Věk

	MÉDIUM							TOTAL			
	RU (%)	RU (počet)	Reach (%)	PV (%)	PV (počet)	TRP (%)	Afnita (%)	RU (%)	RU (počet)	PV (%)	PV (počet)
10-14 let	1.68	658	0.18	0.11	2 368	0.63	23.34	7.19	364 698	4.62	271 295 722
15-24 let	14.24	5 587	0.51	1.97	43 907	4.03	67.90	20.97	1 064 052	20.96	1 231 105 517
25-34 let	23.85	9 360	0.75	4.50	100 564	8.11	99.90	23.87	1 211 433	28.04	1 646 933 126
35-44 let	19.33	7 587	0.73	12.39	276 867	26.60	96.48	20.04	1 016 802	19.57	1 149 418 203
45-54 let	24.23	9 510	1.19	76.10	1 699 893	213.44	158.02	15.33	778 118	14.31	840 425 429
55-64 let	14.59	5 725	1.17	4.58	102 219	20.84	154.47	9.44	479 243	9.68	568 737 027
65 let a více	2.10	822	0.50	0.36	7 945	4.83	66.16	3.17	160 780	2.83	166 412 101

Zdroj: NetMonitor – SPIR – Mediaresearch & Gemius, Červenec 2010

Graf 2: Věk dle RU(%)

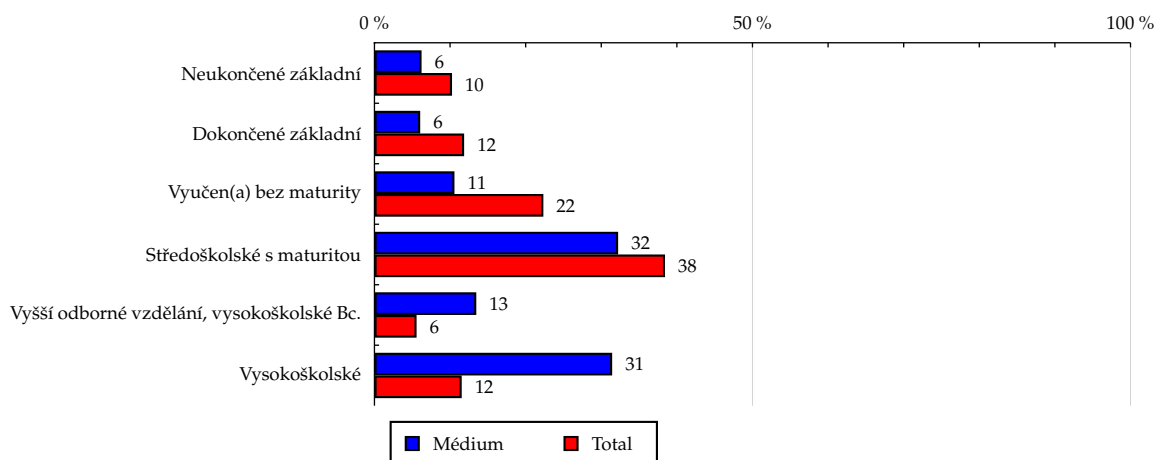


Zdroj: NetMonitor – SPIR – Mediaresearch & Gemius, Červenec 2010

Tabulka 3: Nejvyšší dokončené vzdělání

	MÉDIUM							TOTAL			
	RU (%)	RU (počet)	Reach (%)	PV (%)	PV (počet)	TRP (%)	Afinita (%)	RU (%)	RU (počet)	PV (%)	PV (počet)
Neukončené základní	6.23	2 445	0.46	0.65	14 573	2.74	60.74	10.26	520 556	7.03	413 113 670
Dokončené základní	6.05	2 374	0.39	1.06	23 617	3.83	50.99	11.86	602 114	12.55	737 038 523
Vyučen(a) bez maturity	10.58	4 152	0.36	2.04	45 603	3.93	47.35	22.34	1 133 834	26.08	1 531 874 692
Středoškolské s maturitou	32.23	12 651	0.63	71.49	1 596 928	80.01	83.88	38.43	1 950 119	38.82	2 280 352 962
Vyšší odborné vzdělání, vysokoškolské Bc.	13.47	5 287	1.83	12.36	276 097	95.42	241.82	5.57	282 683	5.96	350 294 912
Vysokoškolské	31.44	12 341	2.06	12.40	276 946	46.19	272.38	11.54	585 822	9.56	561 652 366

Zdroj: NetMonitor – SPIR – Mediaresearch & Gemius, Červenec 2010

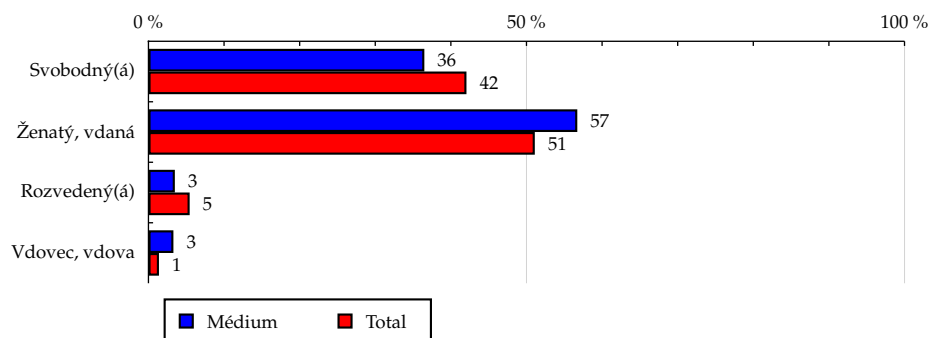
Graf 3: Nejvyšší dokončené vzdělání dle RU(%)


Zdroj: NetMonitor – SPIR – Mediaresearch & Gemius, Červenec 2010

Tabulka 4: Rodinný stav

	MÉDIUM							TOTAL			
	RU (%)	RU (počet)	Reach (%)	PV (%)	PV (počet)	TRP (%)	Afinita (%)	RU (%)	RU (počet)	PV (%)	PV (počet)
Svobodný(á)	36.49	14 324	0.66	6.10	136 224	6.23	86.76	42.06	2 134 649	41.81	2 456 318 290
Ženatý, vdaná	56.72	22 262	0.84	91.71	2 048 559	77.17	110.99	51.10	2 593 503	50.00	2 936 966 358
Rozvedený(á)	3.49	1 369	0.48	1.89	42 156	14.89	64.02	5.45	276 596	6.66	390 995 587
Vdovec, vdova	3.30	1 295	1.80	0.31	6 824	9.47	238.05	1.39	70 381	1.53	90 046 890

Zdroj: NetMonitor – SPIR – Mediaresearch & Gemius, Červenec 2010

Graf 4: Rodinný stav dle RU(%)


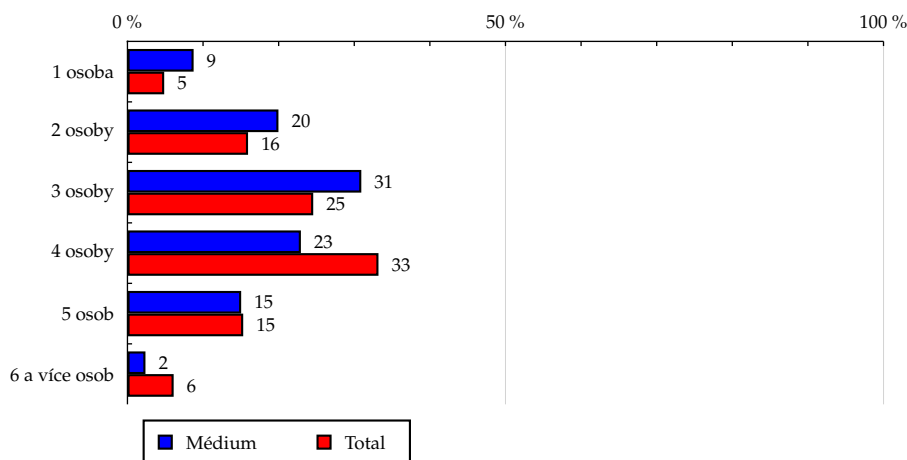
Zdroj: NetMonitor – SPIR – Mediaresearch & Gemius, Červenec 2010

Tabulka 5: Počet osob v domácnosti

	MÉDIUM							TOTAL			
	RU (%)	RU (počet)	Reach (%)	PV (%)	PV (počet)	TRP (%)	Afinita (%)	RU (%)	RU (počet)	PV (%)	PV (počet)
1 osoba	8.75	3 432	1.36	1.14	25 431	10.08	180.06	4.86	246 492	6.27	368 382 282
2 osoby	19.97	7 839	0.95	6.92	154 485	18.64	125.18	15.95	809 675	17.17	1 008 338 789
3 osoby	30.93	12 139	0.95	11.80	263 613	20.65	125.86	24.57	1 247 045	25.37	1 490 183 889
4 osoby	22.94	9 004	0.52	71.30	1 592 590	92.33	69.09	33.20	1 685 165	31.31	1 839 531 716
5 osob	15.04	5 903	0.74	7.81	174 395	21.93	98.26	15.31	776 798	14.16	831 722 898
6 a více osob	2.38	932	0.29	1.04	23 249	7.33	38.91	6.11	309 952	5.72	336 167 551

Zdroj: NetMonitor – SPIR – Mediaresearch & Gemius, Červenec 2010

Graf 5: Počet osob v domácnosti dle RU(%)



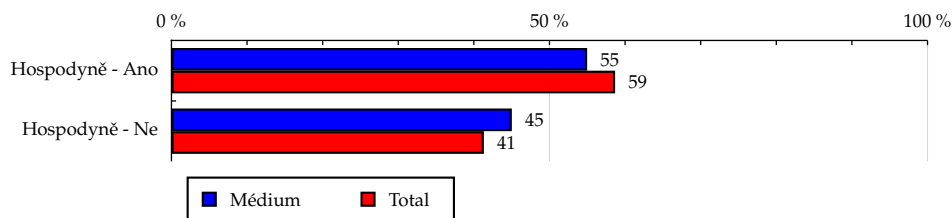
Zdroj: NetMonitor – SPIR – Mediaresearch & Gemius, Červenec 2010

Tabulka 6: Hospodyně

	MÉDIUM							TOTAL			
	RU (%)	RU (počet)	Reach (%)	PV (%)	PV (počet)	TRP (%)	Afinita (%)	RU (%)	RU (počet)	PV (%)	PV (počet)
Hospodyně - Ano	54.98	21 581	0.71	85.44	1 908 440	62.61	93.70	58.68	2 977 857	62.12	3 649 303 278
Hospodyně - Ne	45.02	17 671	0.82	14.56	325 323	15.15	108.94	41.32	2 097 272	37.88	2 225 023 846

Zdroj: NetMonitor – SPIR – Mediaresearch & Gemius, Červenec 2010

Graf 6: Hospodyně dle RU(%)



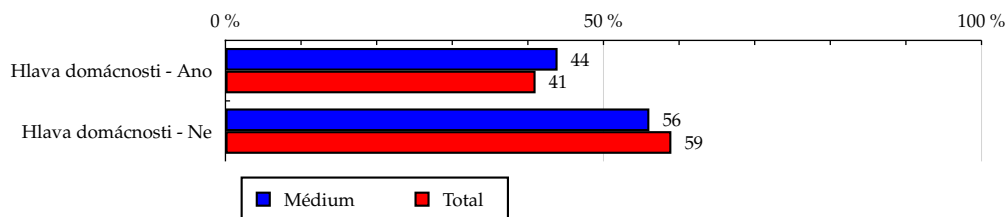
Zdroj: NetMonitor – SPIR – Mediaresearch & Gemius, Červenec 2010

Tabulka 7: Hlava domácnosti

	MÉDIUM							TOTAL			
	RU (%)	RU (počet)	Reach (%)	PV (%)	PV (počet)	TRP (%)	Afnita (%)	RU (%)	RU (počet)	PV (%)	PV (počet)
Hlava domácnosti - Ano	43.93	17 243	0.81	20.50	457 872	21.49	107.10	41.02	2 081 697	42.46	2 493 945 886
Hlava domácnosti - Ne	56.07	22 008	0.72	79.50	1 775 891	57.96	95.06	58.98	2 993 432	57.54	3 380 381 239

Zdroj: NetMonitor – SPIR – Mediaresearch & Gemius, Červenec 2010

Graf 7: Hlava domácnosti dle RU(%)



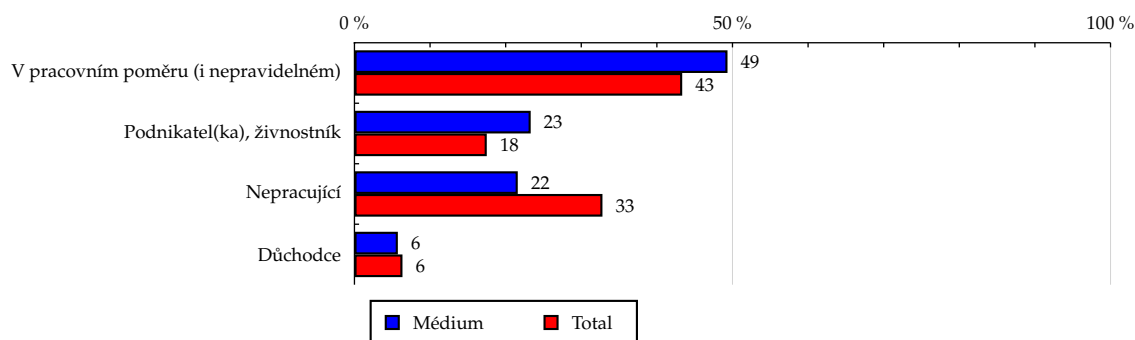
Zdroj: NetMonitor – SPIR – Mediaresearch & Gemius, Červenec 2010

Tabulka 8: Ekonomická aktivita

	MÉDIUM							TOTAL			
	RU (%)	RU (počet)	Reach (%)	PV (%)	PV (počet)	TRP (%)	Afnita (%)	RU (%)	RU (počet)	PV (%)	PV (počet)
V pracovním poměru (i nepravidelném)	49.34	19 367	0.86	14.03	313 296	13.91	113.82	43.35	2 200 096	44.77	2 630 025 434
Podnikatel(ka), živnostník	23.31	9 150	1.01	14.66	327 572	36.03	133.21	17.50	888 173	16.74	983 152 756
Nepracující	21.60	8 480	0.50	69.92	1 561 783	91.67	65.87	32.80	1 664 476	31.43	1 846 144 564
Důchodce	5.74	2 254	0.68	1.39	31 111	9.43	90.41	6.35	322 384	7.06	415 004 370

Zdroj: NetMonitor – SPIR – Mediaresearch & Gemius, Červenec 2010

Graf 8: Ekonomická aktivita dle RU(%)



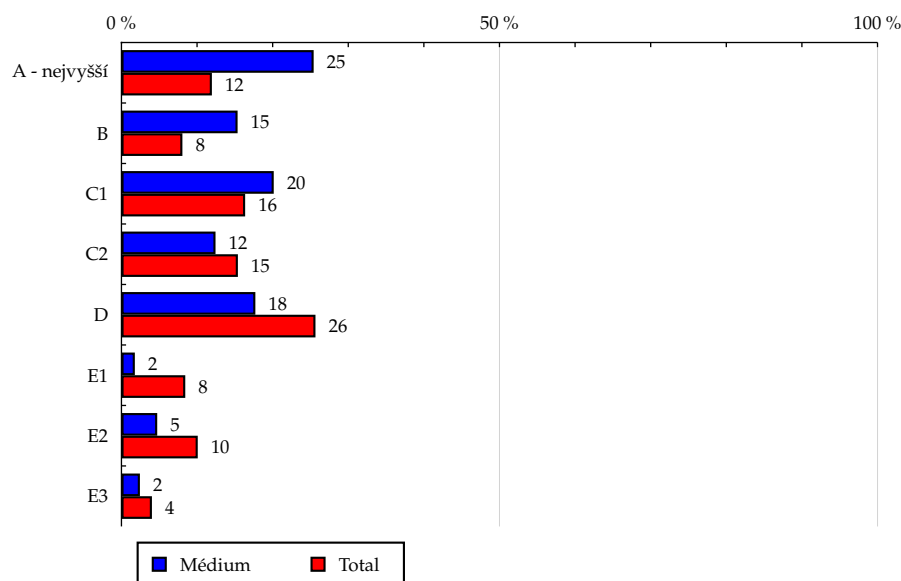
Zdroj: NetMonitor – SPIR – Mediaresearch & Gemius, Červenec 2010

Tabulka 9: ABCDE národní socioekonomická klasifikace

	MÉDIUM							TOTAL			
	RU (%)	RU (počet)	Reach (%)	PV (%)	PV (počet)	TRP (%)	Afnita (%)	RU (%)	RU (počet)	PV (%)	PV (počet)
A - nejvyšší	25.42	9 977	1.61	9.22	205 964	33.16	212.58	11.96	606 866	10.32	606 163 504
B	15.36	6 027	1.44	13.61	304 111	72.59	190.41	8.06	409 285	8.31	488 233 464
C1	20.14	7 903	0.93	68.13	1 521 767	179.08	123.09	16.36	830 232	16.36	960 869 470
C2	12.44	4 881	0.61	3.20	71 387	8.92	80.73	15.40	781 708	16.94	995 179 415
D	17.71	6 951	0.52	4.36	97 395	7.31	69.02	25.66	1 302 368	25.38	1 490 650 327
E1	1.77	693	0.16	0.18	4 096	0.93	20.94	8.44	428 191	9.17	538 868 599
E2	4.73	1 858	0.35	1.02	22 896	4.37	46.92	10.09	512 172	9.48	557 124 385
E3	2.44	958	0.46	0.28	6 147	2.94	60.67	4.03	204 303	4.04	237 237 960

Zdroj: NetMonitor – SPIR – Mediaresearch & Gemius, Červenec 2010

Graf 9: ABCDE národní socioekonomická klasifikace dle RU(%)



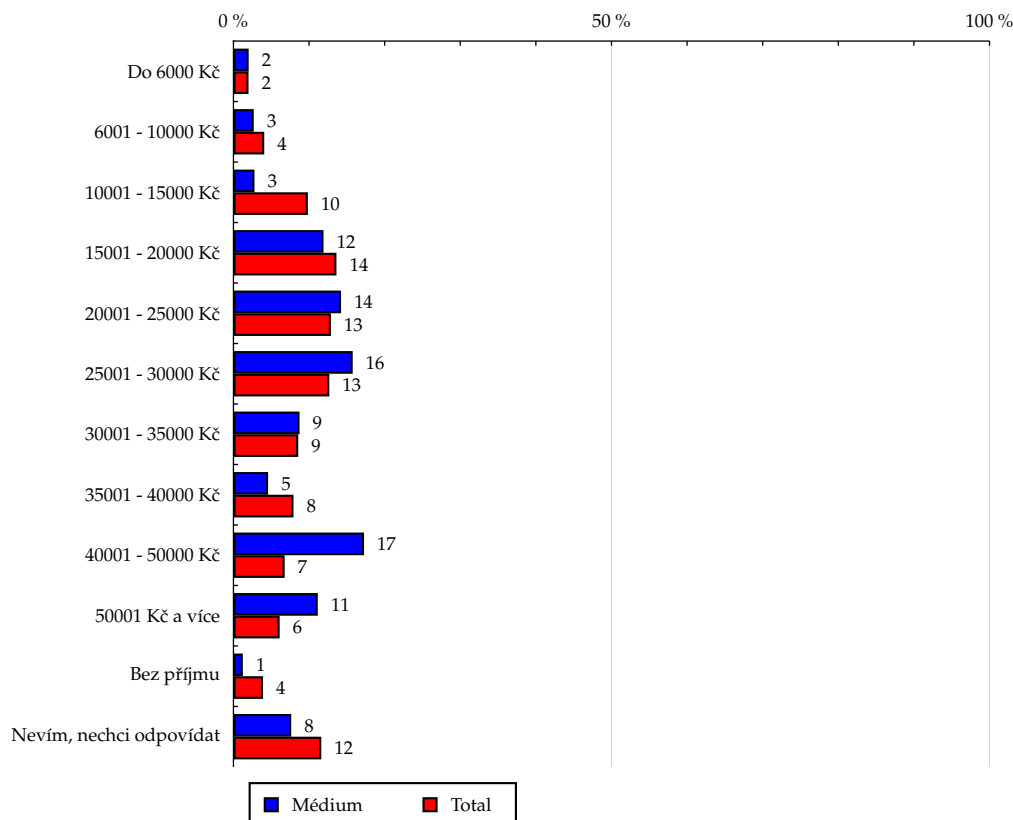
Zdroj: NetMonitor – SPIR – Mediaresearch & Gemius, Červenec 2010

Tabulka 10: Čistý příjem domácnosti

	MÉDIUM							TOTAL			
	RU (%)	RU (počet)	Reach (%)	PV (%)	PV (počet)	TRP (%)	Afinita (%)	RU (%)	RU (počet)	PV (%)	PV (počet)
Do 6000 Kč	2.01	789	0.76	0.55	12 392	11.98	100.99	1.99	101 066	1.55	91 332 279
6001 - 10000 Kč	2.68	1 051	0.50	0.56	12 594	5.95	65.76	4.07	206 716	4.65	273 137 246
10001 - 15000 Kč	2.78	1 092	0.21	0.78	17 326	3.39	28.31	9.84	499 175	11.40	669 727 450
15001 - 20000 Kč	11.91	4 674	0.66	1.80	40 165	5.68	87.45	13.62	691 081	15.29	898 300 247
20001 - 25000 Kč	14.23	5 586	0.83	70.76	1 580 603	236.14	110.46	12.89	653 961	13.49	792 431 446
25001 - 30000 Kč	15.77	6 189	0.94	5.05	112 725	17.12	124.37	12.68	643 425	13.02	764 592 399
30001 - 35000 Kč	8.74	3 431	0.77	1.19	26 648	5.99	102.05	8.57	434 753	8.39	493 058 879
35001 - 40000 Kč	4.58	1 797	0.44	1.06	23 736	5.75	57.68	7.94	403 020	6.97	409 720 933
40001 - 50000 Kč	17.27	6 778	1.93	12.67	283 068	80.48	255.06	6.77	343 617	6.14	360 630 515
50001 Kč a více	11.15	4 374	1.38	4.43	98 973	31.20	182.50	6.11	309 955	5.98	351 386 765
Bez příjmu	1.24	485	0.24	0.13	2 978	1.47	31.65	3.91	198 545	3.39	198 997 278
Nevím, nechci odpovídat	7.64	2 999	0.50	1.01	22 555	3.74	65.75	11.62	589 809	9.72	571 011 687

Zdroj: NetMonitor – SPIR – Mediaresearch & Gemius, Červenec 2010

Graf 10: Čistý příjem domácnosti dle RU(%)



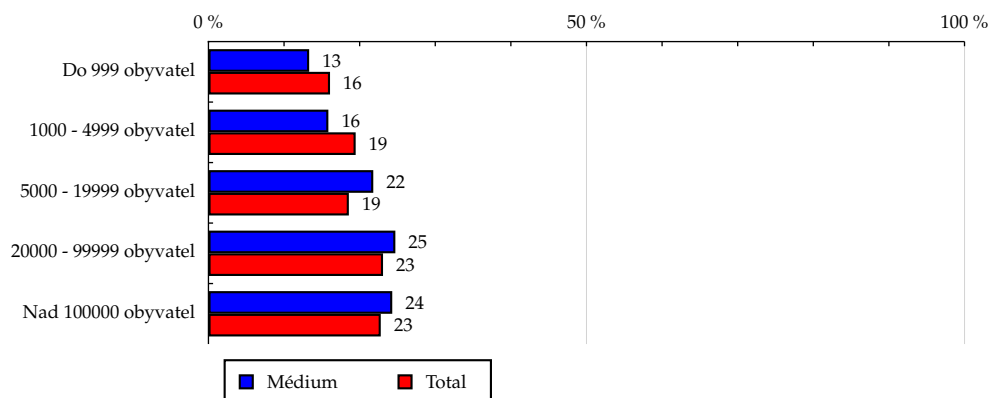
Zdroj: NetMonitor – SPIR – Mediaresearch & Gemius, Červenec 2010

Tabulka 11: Velikost místa bydliště

	MÉDIUM							TOTAL			
	RU (%)	RU (počet)	Reach (%)	PV (%)	PV (počet)	TRP (%)	Afinita (%)	RU (%)	RU (počet)	PV (%)	PV (počet)
Do 999 obyvatel	13.32	5 228	0.63	2.45	54 750	6.55	82.81	16.08	816 333	15.28	897 722 378
1000 - 4999 obyvatel	15.86	6 224	0.62	4.40	98 219	9.71	81.45	19.47	988 076	19.23	1 129 480 678
5000 - 19999 obyvatel	21.80	8 555	0.89	5.40	120 634	12.51	117.39	18.57	942 298	19.44	1 142 025 211
20000 - 99999 obyvatel	24.72	9 702	0.81	74.97	1 674 544	139.62	107.06	23.09	1 171 746	24.23	1 423 538 050
Nad 100000 obyvatel	24.31	9 541	0.81	12.79	285 615	24.12	106.66	22.79	1 156 674	21.82	1 281 560 808

Zdroj: NetMonitor – SPIR – Mediaresearch & Gemius, Červenec 2010

Graf 11: Velikost místa bydliště dle RU(%)



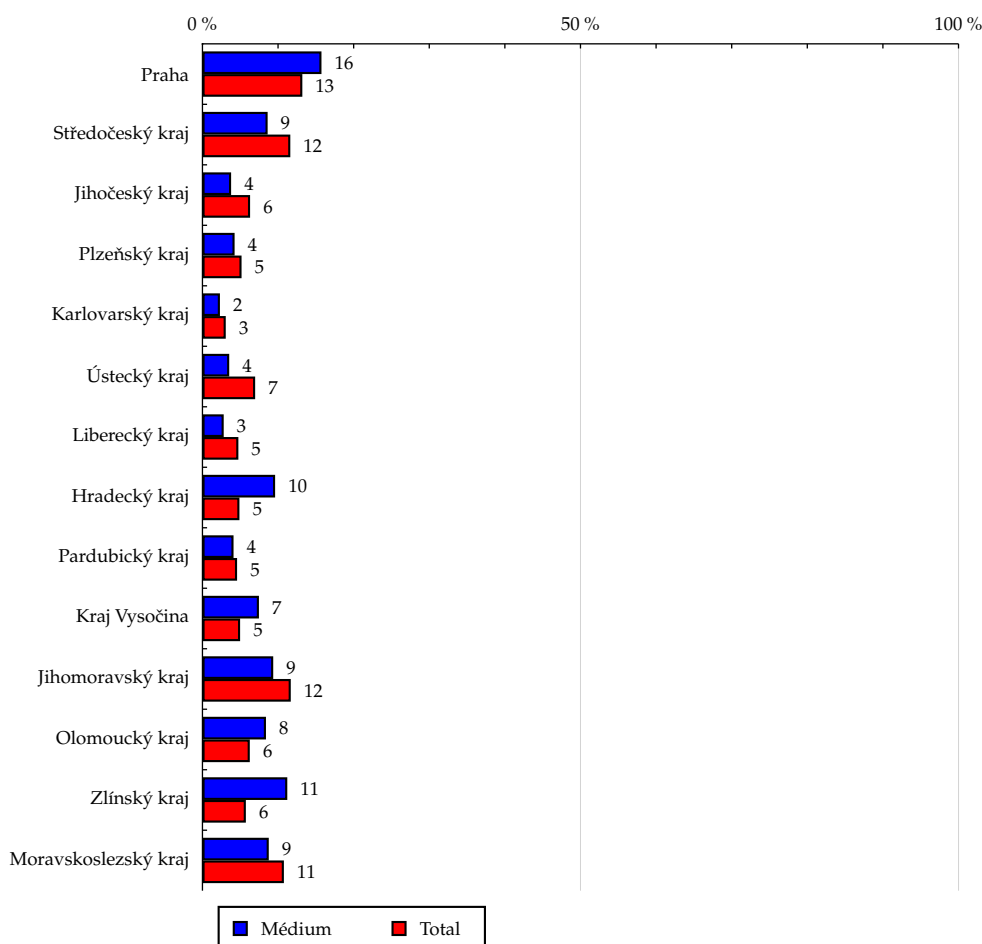
Zdroj: NetMonitor – SPIR – Mediaresearch & Gemius, Červenec 2010

Tabulka 12: Kraj

	MÉDIUM							TOTAL			
	RU (%)	RU (počet)	Reach (%)	PV (%)	PV (počet)	TRP (%)	Afinita (%)	RU (%)	RU (počet)	PV (%)	PV (počet)
Praha	15.74	6 179	0.90	4.20	93 838	13.68	119.21	13.21	670 273	11.73	689 236 550
Středočeský kraj	8.62	3 385	0.56	1.07	23 800	3.94	74.22	11.62	589 730	10.98	645 185 067
Jihočeský kraj	3.79	1 485	0.45	4.26	95 106	29.06	60.08	6.30	319 733	5.98	351 538 829
Plzeňský kraj	4.25	1 670	0.62	3.06	68 242	25.39	82.23	5.17	262 586	6.24	366 804 948
Karlovarský kraj	2.31	908	0.57	0.56	12 564	7.86	75.21	3.08	156 211	3.34	195 998 550
Ústecký kraj	3.54	1 388	0.38	0.24	5 434	1.50	50.72	6.97	353 940	7.24	425 060 875
Liberecký kraj	2.81	1 102	0.45	0.26	5 755	2.33	59.14	4.75	241 016	4.37	256 579 922
Hradecký kraj	9.61	3 770	1.48	1.59	35 559	14.00	196.52	4.89	248 071	4.64	272 570 591
Pardubický kraj	4.11	1 611	0.68	2.67	59 738	25.11	89.64	4.58	232 439	4.43	260 419 017
Kraj Vysočina	7.47	2 931	1.13	1.83	40 905	15.83	150.11	4.98	252 537	5.01	294 583 054
Jihomoravský kraj	9.36	3 672	0.61	5.26	117 457	19.36	80.11	11.68	592 775	12.08	709 407 848
Olomoucký kraj	8.40	3 296	1.01	1.96	43 737	13.45	134.11	6.26	317 805	6.27	368 040 715
Zlínský kraj	11.22	4 404	1.48	67.88	1 516 355	508.73	195.58	5.74	291 210	6.25	367 060 700
Moravskoslezský kraj	8.77	3 443	0.62	5.16	115 273	20.60	81.43	10.77	546 794	11.44	671 840 458

Zdroj: NetMonitor – SPIR – Mediaresearch & Gemius, Červenec 2010

Graf 12: Kraj dle RU(%)



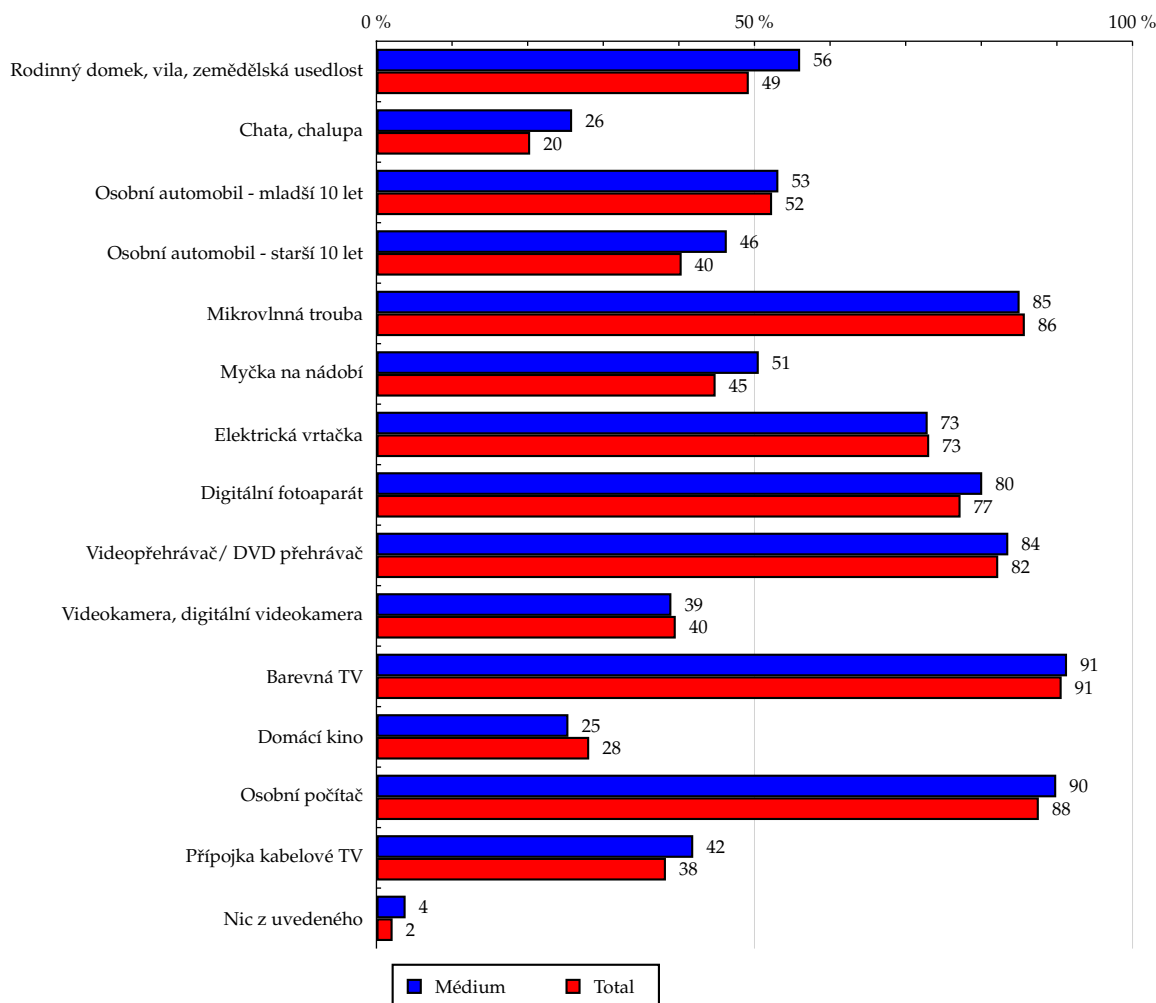
Zdroj: NetMonitor – SPIR – Mediaresearch & Gemius, Červenec 2010

Tabulka 13: Vybavenost

	MÉDIUM							TOTAL			
	RU (%)	RU (počet)	Reach (%)	PV (%)	PV (počet)	TRP (%)	Afinita (%)	RU (%)	RU (počet)	PV (%)	PV (počet)
Rodinný domek, vila, zemědělská usedlost	56.04	21 996	0.86	17.41	388 861	15.20	113.79	49.25	2 499 418	46.07	2 706 281 229
Chata, chalupa	25.88	10 158	0.96	13.14	293 440	27.78	127.27	20.33	1 032 000	16.96	996 280 729
Osobní automobil - mladší 10 let	53.16	20 866	0.77	16.41	366 585	13.49	101.59	52.33	2 655 606	47.89	2 813 225 199
Osobní automobil - starší 10 let	46.34	18 190	0.87	11.42	255 097	12.17	114.80	40.37	2 048 621	41.71	2 450 447 571
Mikrovlnná trouba	85.07	33 393	0.75	91.10	2 034 919	45.68	99.20	85.76	4 352 594	84.95	4 990 314 020
Myčka na nádobí	50.57	19 851	0.85	14.74	329 184	14.13	112.74	44.86	2 276 609	39.69	2 331 765 604
Elektrická vrtačka	72.91	28 617	0.75	22.61	505 121	13.30	99.72	73.11	3 710 627	71.03	4 172 652 260
Digitální fotoaparát	80.12	31 447	0.78	25.97	580 082	14.45	103.69	77.26	3 921 277	75.88	4 457 399 845
Videopřehrávač/ DVD přehrávač	83.57	32 801	0.77	25.52	570 095	13.34	101.61	82.24	4 173 796	81.78	4 803 750 323
Videokamera, digitální videokamera	39.01	15 312	0.74	11.79	263 279	12.80	98.53	39.59	2 009 308	37.08	2 178 460 795
Barevná TV	91.34	35 851	0.76	92.56	2 067 554	43.92	100.78	90.63	4 599 432	91.17	5 355 667 952
Domácí kino	25.39	9 964	0.68	9.27	207 054	14.17	90.22	28.14	1 428 061	28.57	1 678 481 326
Osobní počítač	89.91	35 290	0.78	92.37	2 063 230	45.33	102.62	87.61	4 446 518	88.03	5 171 262 757
Přípojka kabelové TV	41.90	16 446	0.83	77.09	1 721 961	86.58	109.43	38.29	1 943 145	39.23	2 304 755 824
Nic z uvedeného	3.86	1 514	1.36	4.90	109 506	98.62	180.46	2.14	108 482	1.88	110 586 742

Zdroj: NetMonitor – SPIR – Mediaresearch & Gemius, Červenec 2010

Graf 13: Vybavenost dle RU(%)



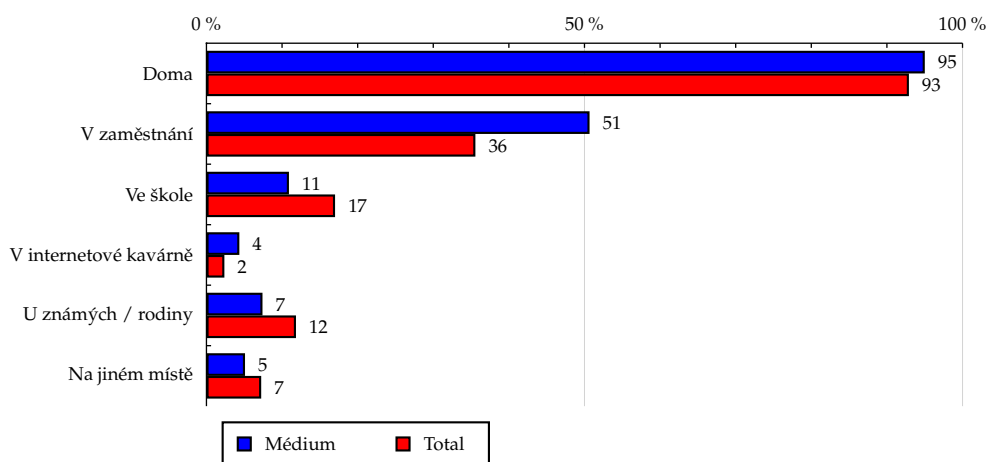
Zdroj: NetMonitor – SPIR – Mediaresearch & Gemius, Červenec 2010

Tabulka 14: Všechna místa používání internetu

	MÉDIUM							TOTAL			
	RU (%)	RU (počet)	Reach (%)	PV (%)	PV (počet)	TRP (%)	Afinita (%)	RU (%)	RU (počet)	PV (%)	PV (počet)
Doma	95.01	37 291	0.77	96.17	2 148 139	44.51	102.25	92.91	4 715 433	94.25	5 536 557 162
V zaměstnání	50.67	19 888	1.08	25.50	569 644	30.83	142.44	35.57	1 805 329	31.43	1 846 244 737
Ve škole	10.91	4 283	0.48	1.33	29 747	3.37	64.15	17.01	863 256	15.45	907 693 325
V internetové kavárně	4.35	1 709	1.39	0.94	20 948	17.02	183.77	2.37	120 246	2.26	132 689 043
U známých / rodiny	7.41	2 907	0.47	0.73	16 226	2.64	62.57	11.84	600 876	11.01	646 816 929
Na jiném místě	5.10	2 000	0.53	1.36	30 337	8.07	70.44	7.24	367 257	6.20	364 487 361

Zdroj: NetMonitor – SPIR – Mediaresearch & Gemius, Červenec 2010

Graf 14: Všechna místa používání internetu dle RU(%)



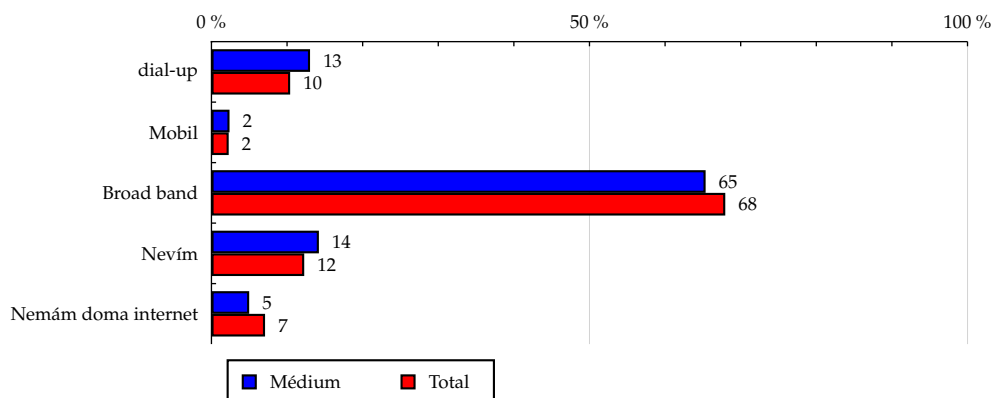
Zdroj: NetMonitor – SPIR – Mediaresearch & Gemius, Červenec 2010

Tabulka 15: Způsob připojení doma

	MÉDIUM							TOTAL			
	RU (%)	RU (počet)	Reach (%)	PV (%)	PV (počet)	TRP (%)	Afinita (%)	RU (%)	RU (počet)	PV (%)	PV (počet)
dial-up	13.04	5 119	0.95	2.16	48 251	8.92	125.31	10.41	528 277	10.65	625 697 092
Mobil	2.39	939	0.79	1.34	29 926	25.27	104.94	2.28	115 709	1.90	111 730 909
Broad band	65.36	25 653	0.73	87.60	1 956 782	55.43	96.17	67.96	3 448 943	71.00	4 170 496 423
Nevím	14.21	5 579	0.88	5.07	113 181	17.76	115.89	12.27	622 502	10.70	628 632 737
Nemám doma internet	4.99	1 960	0.53	3.83	85 623	23.26	70.47	7.09	359 696	5.75	337 769 963

Zdroj: NetMonitor – SPIR – Mediaresearch & Gemius, Červenec 2010

Graf 15: Způsob připojení doma dle RU(%)

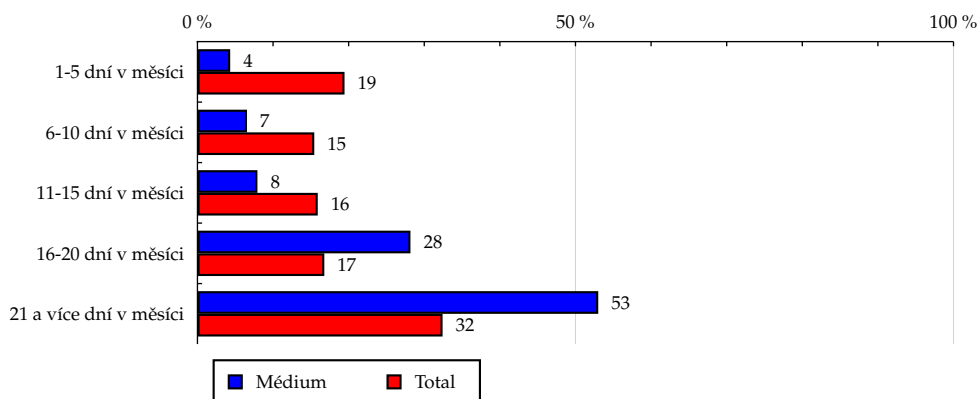


Zdroj: NetMonitor – SPIR – Mediaresearch & Gemius, Červenec 2010

Tabulka 16: Měřená četnost užívání internetu (NetMonitor)

	MÉDIUM							TOTAL			
	RU (%)	RU (počet)	Reach (%)	PV (%)	PV (počet)	TRP (%)	Afinita (%)	RU (%)	RU (počet)	PV (%)	PV (počet)
1-5 dní v měsíci	4.33	1 701	0.17	0.39	8 733	0.86	22.29	19.45	986 871	1.30	76 155 197
6-10 dní v měsíci	6.55	2 572	0.32	2.62	58 480	7.29	42.42	15.45	784 208	4.08	239 538 344
11-15 dní v měsíci	7.93	3 111	0.38	2.75	61 474	7.44	49.83	15.91	807 356	9.02	529 835 157
16-20 dní v měsíci	28.17	11 058	1.27	75.86	1 694 499	194.43	167.92	16.78	851 496	16.54	971 377 097
21 a více dní v měsíci	53.01	20 808	1.24	18.38	410 576	24.38	163.53	32.42	1 645 196	69.07	4 057 421 329

Zdroj: NetMonitor – SPIR – Mediaresearch & Gemius, Červenec 2010

Graf 16: Měřená četnost užívání internetu (NetMonitor) dle RU(%)


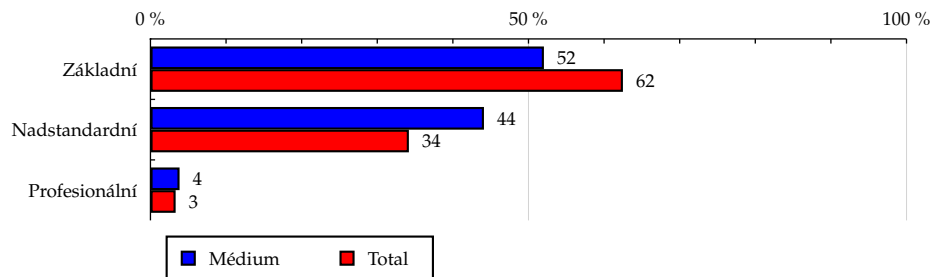
Zdroj: NetMonitor – SPIR – Mediaresearch & Gemius, Červenec 2010

Tabulka 17: IT znalosti

	MÉDIUM							TOTAL			
	RU (%)	RU (počet)	Reach (%)	PV (%)	PV (počet)	TRP (%)	Afinita (%)	RU (%)	RU (počet)	PV (%)	PV (počet)
Základní	52.04	20 426	0.63	79.89	1 784 444	54.97	83.27	62.49	3 171 475	63.22	3 713 964 190
Nadstandardní	44.11	17 316	0.98	17.65	394 320	22.21	129.07	34.18	1 734 662	33.64	1 976 243 393
Profesionální	3.85	1 510	0.87	2.46	54 999	31.80	115.54	3.33	168 992	3.13	184 119 541

Zdroj: NetMonitor – SPIR – Mediaresearch & Gemius, Červenec 2010

Graf 17: IT znalosti dle RU(%)



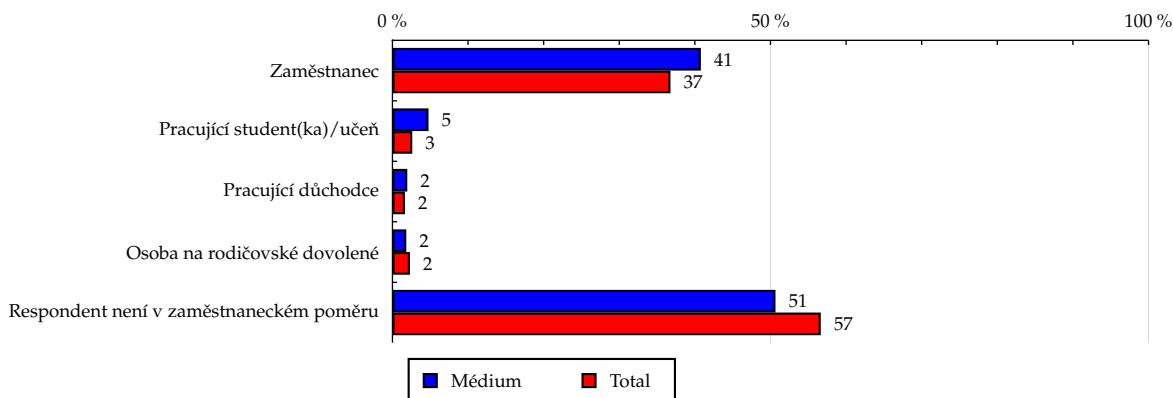
Zdroj: NetMonitor – SPIR – Mediaresearch & Gemius, Červenec 2010

Tabulka 18: Ekonomicky aktivní jako

	MÉDIUM							TOTAL			
	RU (%)	RU (počet)	Reach (%)	PV (%)	PV (počet)	TRP (%)	Afinita (%)	RU (%)	RU (počet)	PV (%)	PV (počet)
Zaměstnanec	40.79	16 009	0.84	13.58	303 373	15.88	110.92	36.77	1 866 237	36.93	2 169 490 211
Pracující student(ka)/učeň	4.77	1 871	1.37	0.28	6 208	4.55	181.61	2.62	133 208	3.36	197 373 097
Pracující důchodce	1.96	768	0.90	0.12	2 703	3.16	118.82	1.65	83 635	1.84	107 957 865
Osoba na rodičovské dovolené	1.83	717	0.60	0.05	1 013	0.85	79.30	2.31	117 014	2.64	155 204 260
Respondent není v zaměstnaneckém poměru	50.66	19 885	0.68	85.97	1 920 467	65.26	89.43	56.65	2 875 033	55.23	3 244 301 691

Zdroj: NetMonitor – SPIR – Mediaresearch & Gemius, Červenec 2010

Graf 18: Ekonomicky aktivní jako dle RU(%)



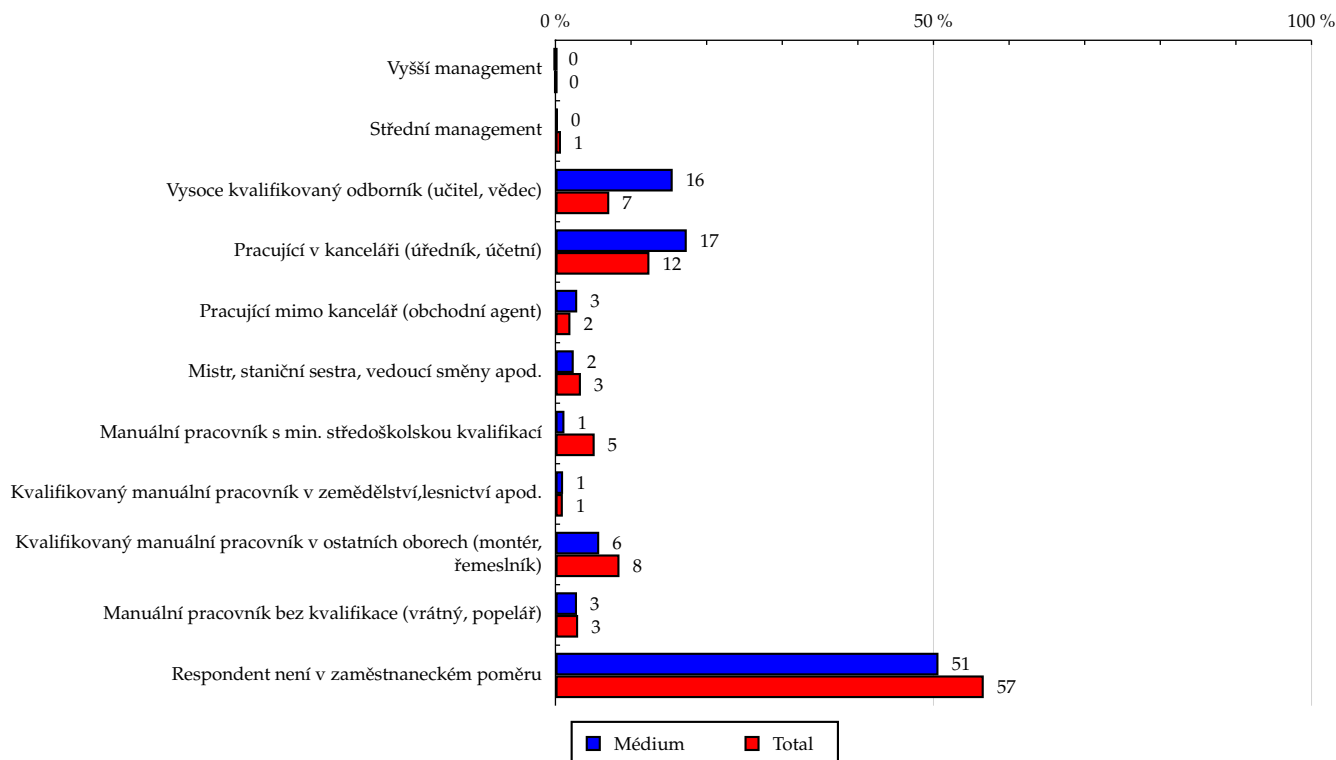
Zdroj: NetMonitor – SPIR – Mediaresearch & Gemius, Červenec 2010

Tabulka 19: Charakteristika zaměstnání

	MÉDIUM							TOTAL			
	RU (%)	RU (počet)	Reach (%)	PV (%)	PV (počet)	TRP (%)	Afnita (%)	RU (%)	RU (počet)	PV (%)	PV (počet)
Vyšší management	0.00	0	0.00	0.00	0	0.00	0.00	0.08	4 245	0.05	2 962 225
Střední management	0.32	126	0.33	0.01	119	0.31	44.08	0.73	37 161	0.62	36 654 603
Vysoce kvalifikovaný odborník (učitel, vědec)	15.51	6 086	1.65	4.93	110 234	29.80	217.72	7.12	361 435	5.60	329 099 909
Pracující v kanceláři (úředník, účetní)	17.37	6 817	1.06	6.09	135 965	21.06	139.74	12.43	630 783	12.42	729 425 131
Pracující mimo kancelář (obchodní agent)	2.88	1 130	1.10	0.37	8 284	8.04	145.20	1.98	100 697	1.89	111 182 148
Mistr, staniční sestra, vedoucí směny apod.	2.42	951	0.54	1.03	22 934	13.11	71.96	3.37	170 888	3.59	211 126 211
Manuální pracovník s min. středoškolskou kvalifikací	1.19	467	0.17	0.10	2 204	0.82	22.97	5.19	263 262	5.47	321 040 187
Kvalifikovaný manuální pracovník v zemědělství, lesnictví apod.	1.01	397	0.78	0.03	641	1.26	103.69	0.98	49 555	0.96	56 414 713
Kvalifikovaný manuální pracovník v ostatních oborech (montér, řemeslník)	5.79	2 271	0.52	1.22	27 286	6.20	68.32	8.47	429 817	10.28	603 677 917
Manuální pracovník bez kvalifikace (vrátný, popelář)	2.85	1 118	0.72	0.25	5 630	3.61	94.99	3.00	152 247	3.89	228 442 389
Respondent není v zaměstnaneckém poměru	50.66	19 885	0.68	85.97	1 920 467	65.26	89.43	56.65	2 875 033	55.23	3 244 301 691

Zdroj: NetMonitor – SPIR – Mediaresearch & Gemius, Červenec 2010

Graf 19: Charakteristika zaměstnání dle RU(%)



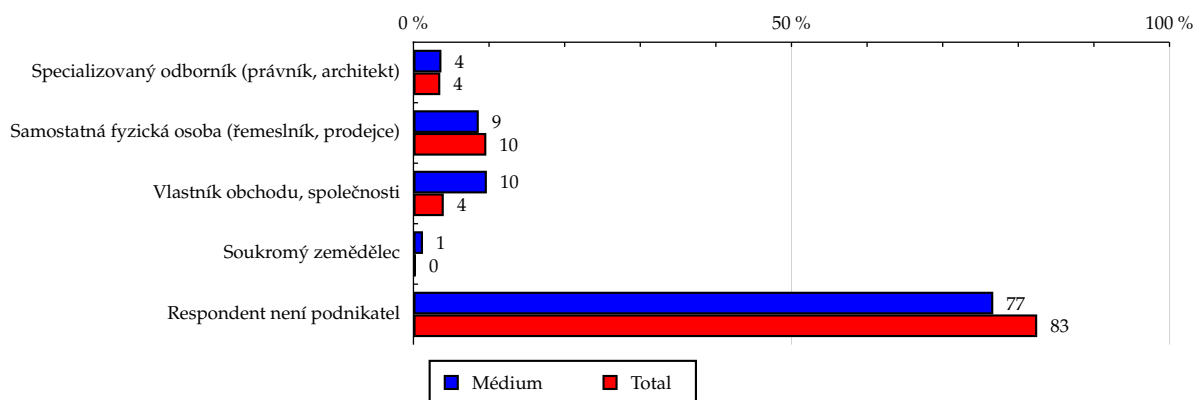
Zdroj: NetMonitor – SPIR – Mediaresearch & Gemius, Červenec 2010

Tabulka 20: Podnikatelská činnost

	MÉDIUM							TOTAL			
	RU (%)	RU (počet)	Reach (%)	PV (%)	PV (počet)	TRP (%)	Afnita (%)	RU (%)	RU (počet)	PV (%)	PV (počet)
Specializovaný odborník (právník, architekt)	3.70	1 452	0.79	8.22	183 510	99.52	104.22	3.55	180 151	2.93	172 263 466
Samostatná fyzická osoba (řemeslník, prodejce)	8.64	3 393	0.68	1.50	33 465	6.68	89.65	9.64	489 402	9.70	569 701 390
Vlastník obchodu, společnosti	9.71	3 809	1.83	3.72	83 162	39.90	241.91	4.01	203 618	3.77	221 395 248
Soukromý zemědělec	1.26	495	3.23	1.23	27 436	178.69	426.89	0.30	15 000	0.34	19 792 652
Respondent není podnikatel	76.69	30 101	0.70	85.34	1 906 191	44.48	92.96	82.50	4 186 956	83.26	4 891 174 368

Zdroj: NetMonitor – SPIR – Mediaresearch & Gemius, Červenec 2010

Graf 20: Podnikatelská činnost dle RU(%)



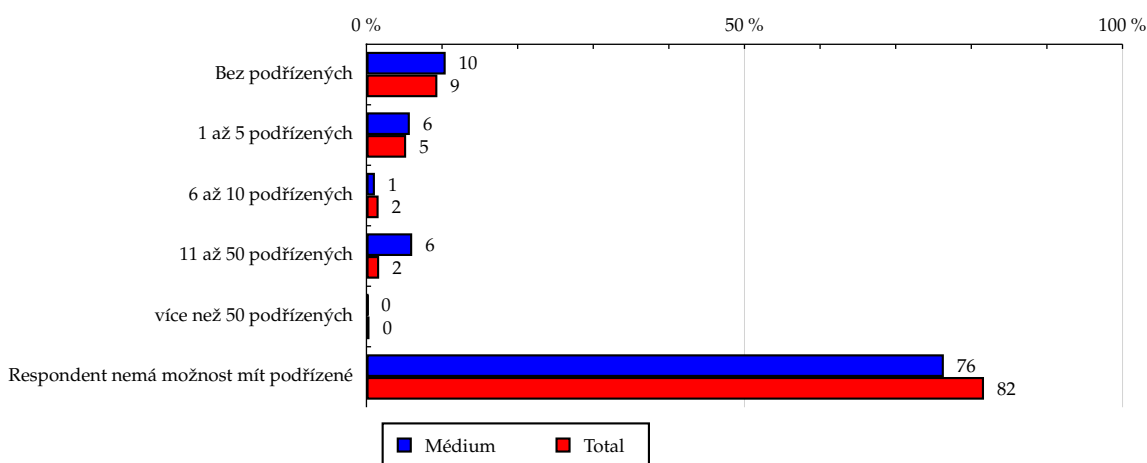
Zdroj: NetMonitor – SPIR – Mediaresearch & Gemius, Červenec 2010

Tabulka 21: Počet podřízených

	MÉDIUM							TOTAL			
	RU (%)	RU (počet)	Reach (%)	PV (%)	PV (počet)	TRP (%)	Afinita (%)	RU (%)	RU (počet)	PV (%)	PV (počet)
Bez podřízených	10.48	4 113	0.84	4.80	107 185	22.00	111.71	9.38	476 040	9.36	549 663 245
1 až 5 podřízených	5.74	2 251	0.83	5.15	115 019	42.16	109.21	5.25	266 552	4.74	278 675 136
6 až 10 podřízených	1.12	440	0.53	1.24	27 710	33.18	69.82	1.61	81 597	1.64	96 315 713
11 až 50 podřízených	6.05	2 373	2.72	3.47	77 592	88.84	359.61	1.68	85 331	1.39	81 624 369
více než 50 podřízených	0.25	98	0.48	0.01	185	0.90	63.51	0.40	20 058	0.28	16 491 121
Respondent nemá možnost mít podřízené	76.37	29 975	0.71	85.33	1 906 071	44.92	93.49	81.68	4 145 549	82.59	4 851 557 540

Zdroj: NetMonitor – SPIR – Mediaresearch & Gemius, Červenec 2010

Graf 21: Počet podřízených dle RU(%)



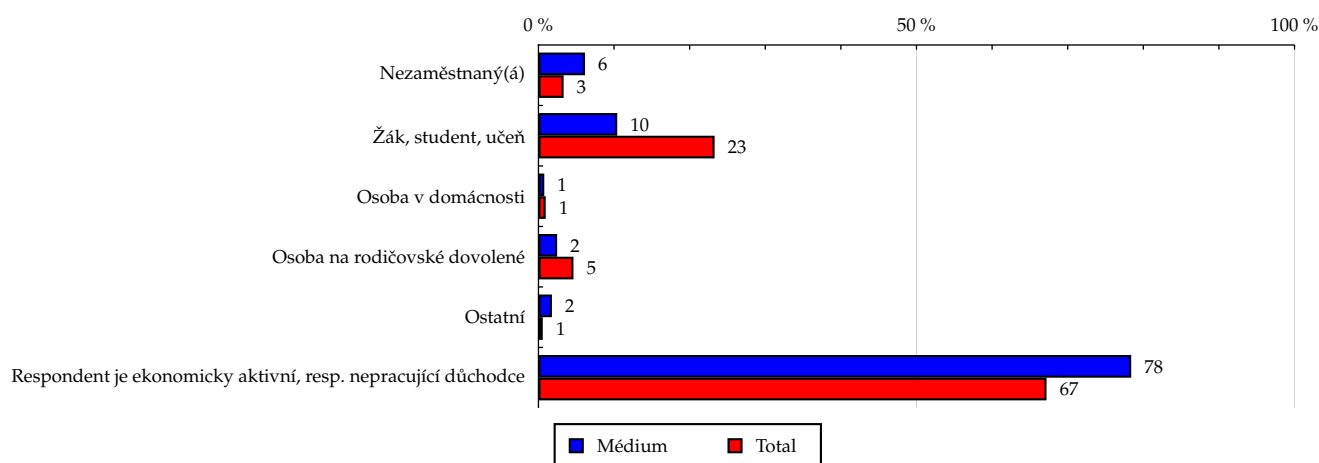
Zdroj: NetMonitor – SPIR – Mediaresearch & Gemius, Červenec 2010

Tabulka 22: Ekonomicky neaktivní jako

	MÉDIUM							TOTAL			
	RU (%)	RU (počet)	Reach (%)	PV (%)	PV (počet)	TRP (%)	Afinita (%)	RU (%)	RU (počet)	PV (%)	PV (počet)
Nezaměstnaný(á)	6.16	2 419	1.40	66.72	1 490 477	860.67	184.86	3.33	169 193	3.88	227 806 555
Žák, student, učeň	10.42	4 089	0.34	1.51	33 658	2.78	44.73	23.30	1 182 348	19.75	1 160 127 650
Osoba v domácnosti	0.77	301	0.61	0.01	284	0.57	80.20	0.96	48 650	1.14	66 988 348
Osoba na rodičovské dovolené	2.47	970	0.40	0.48	10 687	4.44	53.37	4.63	235 111	5.96	350 141 777
Ostatní	1.78	698	2.34	1.19	26 677	89.34	309.76	0.57	29 172	0.70	41 080 234
Respondent je ekonomicky aktivní, resp. nepracující důchodce	78.40	30 772	0.88	30.08	671 980	19.25	116.65	67.20	3 410 653	68.57	4 028 182 560

Zdroj: NetMonitor – SPIR – Mediaresearch & Gemius, Červenec 2010

Graf 22: Ekonomicky neaktivní jako dle RU(%)



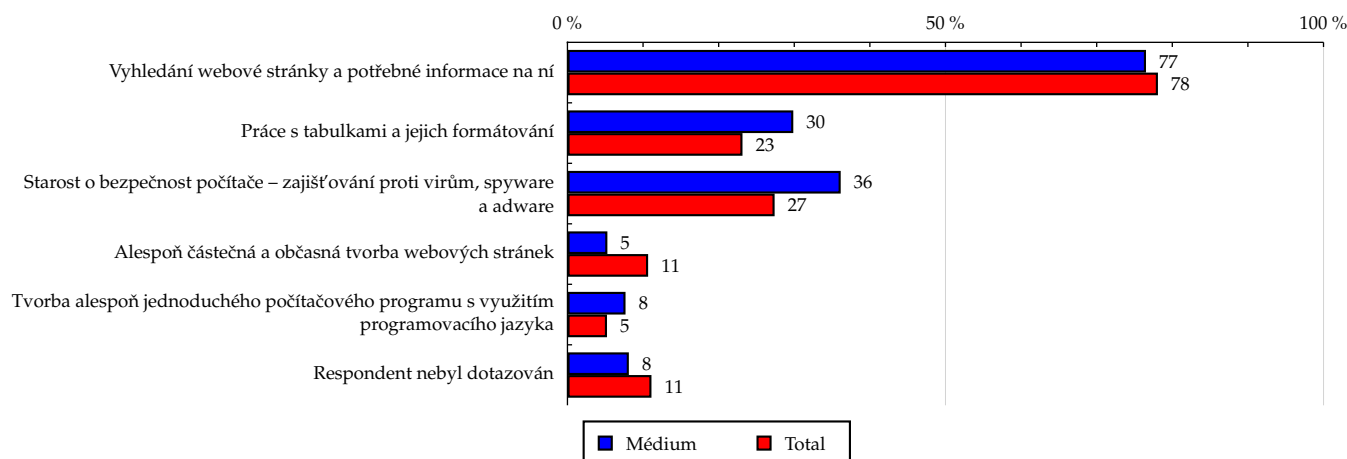
Zdroj: NetMonitor – SPIR – Mediaresearch & Gemius, Červenec 2010

Tabulka 23: Činnost respondenta na počítači

	MÉDIUM							TOTAL			
	RU (%)	RU (počet)	Reach (%)	PV (%)	PV (počet)	TRP (%)	Afinita (%)	RU (%)	RU (počet)	PV (%)	PV (počet)
Vyhledání webové stránky a potřebné informace na ní	76.52	30 037	0.74	89.62	2 001 982	49.35	97.99	78.10	3 963 455	75.87	4 456 879 440
Práce s tabulkami a jejich formátování	29.87	11 726	0.98	13.13	293 213	24.38	129.05	23.15	1 174 900	20.83	1 223 437 833
Starost o bezpečnost počítače – zajišťování proti virům, spyware a adware	36.14	14 183	1.00	8.80	196 658	13.82	131.87	27.40	1 390 731	28.90	1 697 724 743
Alespoň částečná a občasná tvorba webových stránek	5.28	2 071	0.37	0.56	12 525	2.26	49.45	10.67	541 584	9.69	569 064 117
Tvorba alespoň jednoduchého počítačového programu s využitím programovacího jazyka	7.68	3 015	1.11	2.69	60 123	22.15	147.03	5.23	265 179	4.62	271 583 503
Respondent nebyl dotazován	8.12	3 188	0.55	6.15	137 301	23.78	73.08	11.11	564 050	12.50	734 293 520

Zdroj: NetMonitor – SPIR – Mediaresearch & Gemius, Červenec 2010

Graf 23: Činnost respondenta na počítači dle RU(%)

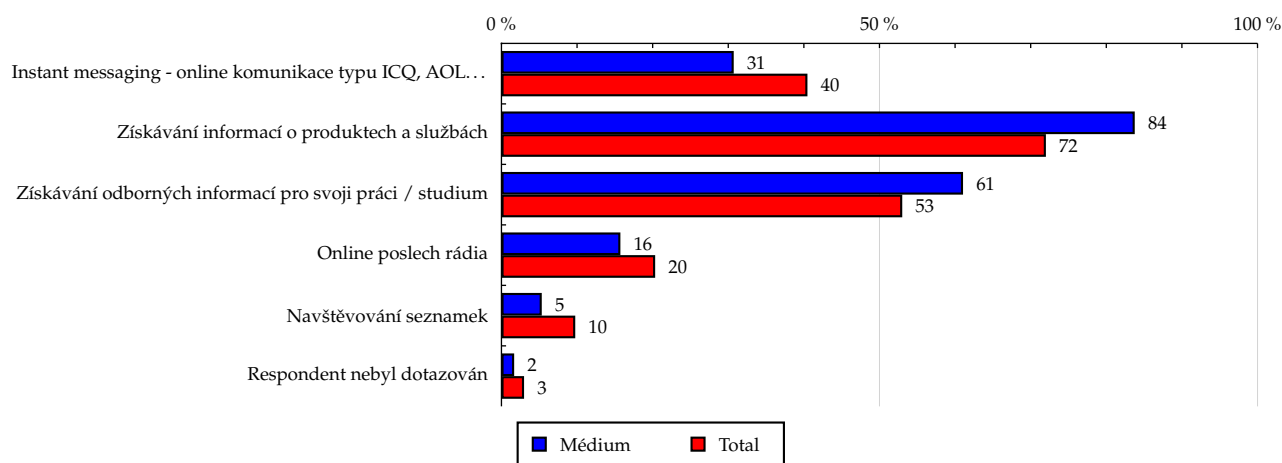


Zdroj: NetMonitor – SPIR – Mediaresearch & Gemius, Červenec 2010

Tabulka 24: Pravidelné aktivity na internetu

	MÉDIUM							TOTAL			
	RU (%)	RU (počet)	Reach (%)	PV (%)	PV (počet)	TRP (%)	Afinita (%)	RU (%)	RU (počet)	PV (%)	PV (počet)
Instant messaging - online komunikace typu ICQ, AOL...	30.72	12 058	0.57	5.45	121 744	5.79	75.90	40.47	2 054 053	41.50	2 437 926 401
Získávání informací o produktech a službách	83.76	32 877	0.88	92.88	2 074 822	55.47	116.32	72.01	3 654 475	73.69	4 328 678 696
Získávání odborných informací pro svoji práci / studium	61.05	23 964	0.87	23.54	525 872	19.10	115.17	53.01	2 690 290	50.47	2 964 938 066
Online poslech rádia	15.73	6 174	0.58	2.90	64 671	6.13	77.39	20.33	1 031 538	20.17	1 184 830 957
Navštěvování seznamek	5.33	2 090	0.41	2.52	56 398	11.13	54.58	9.76	495 176	11.54	677 704 553
Respondent nebyl dotazován	1.68	658	0.42	0.64	14 387	9.26	56.08	2.99	151 844	3.35	196 902 855

Zdroj: NetMonitor – SPIR – Mediaresearch & Gemius, Červenec 2010

Graf 24: Pravidelné aktivity na internetu dle RU(%)


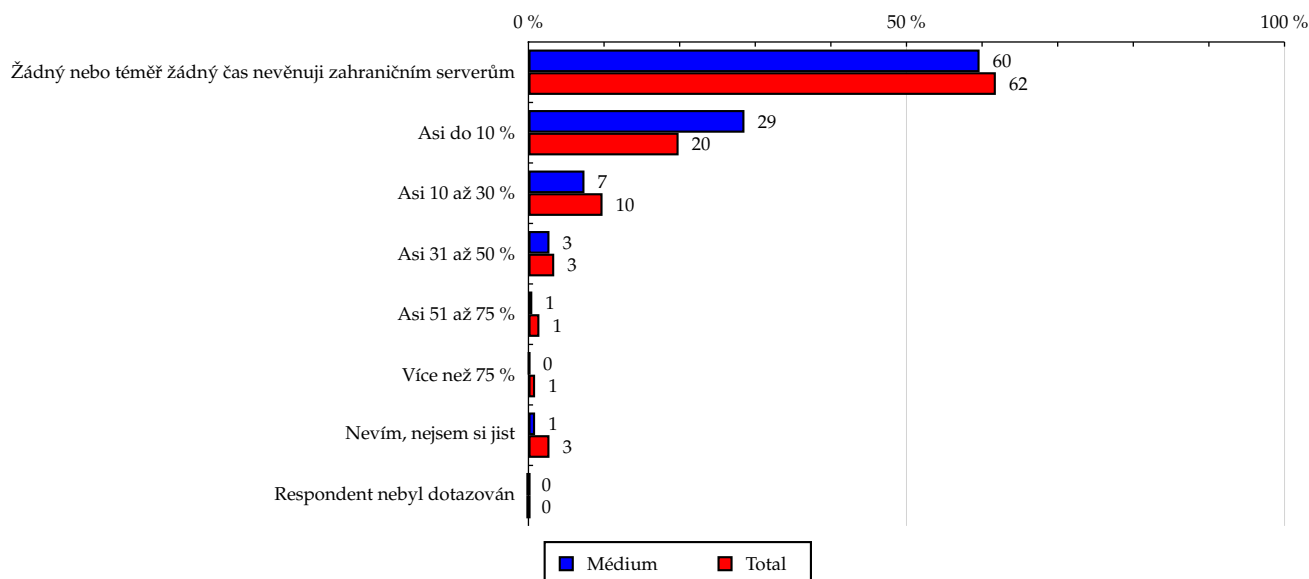
Zdroj: NetMonitor – SPIR – Mediaresearch & Gemius, Červenec 2010

Tabulka 25: Čas trávený na zahraničních serverech v cizích jazycích vyjma slovenštiny

	MÉDIUM							TOTAL			
	RU (%)	RU (počet)	Reach (%)	PV (%)	PV (počet)	TRP (%)	Afinita (%)	RU (%)	RU (počet)	PV (%)	PV (počet)
Žádný nebo téměř žádný čas nevěnuji zahraničním serverům	59.67	23 423	0.73	80.50	1 798 069	55.99	96.52	61.82	3 137 584	61.55	3 615 406 457
Asi do 10 %	28.57	11 214	1.09	11.35	253 631	24.58	143.85	19.86	1 008 036	20.80	1 221 761 578
Asi 10 až 30 %	7.41	2 910	0.57	3.02	67 481	13.25	75.62	9.80	497 563	10.10	593 289 277
Asi 31 až 50 %	2.78	1 090	0.62	0.14	3 189	1.80	81.54	3.41	172 948	2.89	169 491 245
Asi 51 až 75 %	0.51	198	0.26	4.51	100 824	134.21	35.03	1.45	73 397	1.17	68 655 791
Více než 75 %	0.17	68	0.15	0.31	6 980	15.30	19.76	0.88	44 567	0.71	41 895 982
Nevím, nejsem si jist	0.88	346	0.24	0.16	3 589	2.49	31.77	2.78	141 032	2.79	163 826 795
Respondent nebyl dotazován	0.00	0	-	0.00	0	-	-	0.00	0	0.00	0

Zdroj: NetMonitor – SPIR – Mediaresearch & Gemius, Červenec 2010

Graf 25: Čas trávený na zahraničních serverech v cizích jazycích vyjma slovenštiny dle RU(%)



Zdroj: NetMonitor – SPIR – Mediaresearch & Gemius, Červenec 2010

LEGENDA

Níže uváděný pojem "cílová skupina" (daná cílová skupina, vybraná cílová skupina, vybraná CS) je zde používán ve smyslu cílová skupina uvedená v řádku tabulky (resp. sloupci grafu) daného socio-demografického ukazatele, tj. např. cílová skupina "ženy", "Liberecký kraj", "Důchodce" apod. Cílová skupina Všichni je definována jako Osoby ve věku 10+ let, které alespoň jednou v posledním měsíci navštívily internet.

MÉDIUM:

RU(počet) – počet návštěvníků (reálných uživatelů) vybraného média z příslušné cílové skupiny

RU(%) – složení návštěvníků

Informace o profilu návštěvníků vybraného média – v podobě procentuálního rozložení uživatelů internetu (dle Reache) mezi jednotlivé cílové skupiny.

$RU(\%) = RU(\text{počet})(\text{médium})(\text{vybraná CS}) / RU(\text{počet})(\text{médium})(\text{CS všichni}) * 100$

Reach(%) – poměr počtu návštěvníků média z příslušné cílové skupiny ku velikosti této cílové skupiny

$Reach(\%)(\text{CS}) = RU(\text{počet})(\text{médium})(\text{CS}) / \text{velikost CS}(\text{počet}) * 100$

PV(počet) – počet zobrazení (page views) generovaných na médiu uživateli z příslušné cílové skupiny

PV(%) – složení zobrazení (page views)

Informace o profilu návštěvníků vybraného média – v podobě procentuálního rozložení uživatelů internetu (dle zobrazení (page views)) mezi jednotlivé cílové skupiny.

$PV(\%) = PV(\text{počet})(\text{médium})(\text{vybraná CS}) / PV(\text{počet})(\text{médium})(\text{CS všichni}) * 100$

TRP(%) – Target Rating Points

Hrubý zásah dané cílové skupiny na vybraném médiu.

$TRP(\%) = PV(\text{počet})(\text{médium}) / \text{velikost CS}(\text{počet}) * 100$

(obdobně je definován ukazatel GRP(%) Gross Rating Points, pouze jako cílová skupina je brána celá populace, cílová skupina "Všichni")

Afinita(%) – afinita reache

Koeficient vyjadřující vztah návštěvnosti vybraného média k návštěvnosti všech měřených médií.

$Afinita(\%) = Reach(\%)(\text{médium})(\text{vybraná CS}) / Reach(\%)(\text{médium})(\text{CS všichni})$

TOTAL:

Total RU(počet) – počet návštěvníků (reálných uživatelů) všech měřených médií z příslušné cílové skupiny

Total RU(%) – složení návštěvníků, tj. informace o profilu Reache celkem pro všechna měřená média

Informace o profilu návštěvníků všech měřených médií – v podobě procentuálního rozložení uživatelů internetu (dle Reache) mezi jednotlivé cílové skupiny.

$RU(\%) = RU(\text{počet})(\text{všechna média})(\text{vybraná CS}) / RU(\text{počet})(\text{všechna média})(\text{CS všichni}) * 100$

Total PV(počet) – počet zobrazení (page views) generovaných na všech měřených médiích uživateli z příslušné cílové skupiny

Total PV(%) – složení zobrazení, tj. informace o profilu zobrazení (page views) celkem pro všechna měřená média

Informace o profilu návštěvníků všech měřených médií – v podobě procentuálního rozložení uživatelů internetu (dle zobrazení (page views)) mezi jednotlivé cílové skupiny.

$PV(\%) = PV(\text{počet})(\text{všechna média})(\text{vybraná CS}) / PV(\text{počet})(\text{všechna média})(\text{CS všichni}) * 100$

Otázka IT znalosti

Základní – osoby, které deklarují základní znalosti práce s počítačem a internetem. (např. psaní základních textů, ukládání souborů, elektronická pošta, prohlížení www stránek apod.)

Nadstandardní – osoby, které deklarují užívání počítače a internetu na nadstandardní úrovni. (např. využívání matematických funkcí v tabulkovém procesoru, tvorba grafických prezentací, práce s vyhledávači, databáze na uživatelské úrovni apod.)

Profesionální – osoby, které se profesionálně věnují IT, technologiím apod. (např. programátorská nebo administrátorská činnost)

ABCDE klasifikace

ABCDE klasifikace umožňuje posuzování sociálního a ekonomického postavení jednotlivců ve společnosti. Obvykle je počítána pro přednostu domácnosti (hlavu domácnosti), vzhledem ke specifiku internetového dotazování byla přijata metoda přímého výpočtu přímo pro jednotlivé respondenty. Na aktualizaci ABCDE klasifikace pracovala v posledním roce metodická komise se zástupci výzkumných agentur, reklamních agentur a odborné veřejnosti. Výsledkem je navržení škály A,B,C1,C2,D,E1,E2,E3. Tato škála odpovídá mezinárodnímu standardu potvrzeného sdružením ESOMAR a i algoritmus zařazení jednotlivce odpovídá mezinárodním zvyklostem. ABCDE klasifikace rozčleňuje jednotlivce domácnosti do sociálních kategorií na základě ekonomického postavení (ekonomicky aktivní x neaktivní jednotlivce). Pro ekonomicky aktivní potom rozlišuje podnikatele a zaměstnance. Pozice v zaměstnání potom slouží k další diferenciaci (včetně případného počtu podřízených osob pro vedoucí zaměstnance). Pro všechny vzniklé třídy má na závěrečné zařazení vliv vzdělání zkoumané osoby. Pro ekonomicky neaktivní osoby se na základě standardu ESOMAR nepostupuje dle jejich posledního zaměstnání, ale na základě stupně ekonomické síly měřené prostřednictvím vybavenosti domácnosti, vliv vzdělání se projevuje i zde. Vzhledem k tomu, že mezinárodní postup odpovídá evropským stupňům, vychází při jeho použití horší sociální struktura obyvatel ČR než bylo zvykem pro stávající klasifikaci ABCD, nicméně tato struktura umožňuje provádět srovnání v rámci Evropy. Přesto se komise rozhodla, že pro použití v rámci ČR bude použita upravená škála, která zohlední specifika ČR. Tato upravená škála vzniká z evropského standardu posunutím o jednu nebo dvě třídy výše či níže na základě indexu životního minima domácnosti, ve které zkoumaná osoba žije.

A – Skupina s nejvyšším sociálním statutem ve společnosti daným vysoce prestižním zaměstnáním a zároveň nejvyššími příjmy.

B – Skupina s nadprůměrnými příjmy, obvykle vyšší management a skupina vyšších profesionálů s minimálně středoškolským vzděláním.

C1, C2 – Skupina s průměrným životním standardem a průměrnými příjmy. Jde o skupinu např. malých podnikatelů a živnostníků, techniků, úředníků a nižších odborníků.

D – Skupina s průměrným až mírně podprůměrným životním standardem. Patří sem např. skupina kvalifikovaných manuálních pracovníků.

E1, E2, E3 – Skupina charakterizována podprůměrným životním standardem, kde se nacházejí především neaktivní jednotlivci, tzn. nezaměstnaní, důchodci nebo nekvalifikovaní dělníci apod.

Otázky k ekonomické aktivitě a k zaměstnání:

Tyto otázky (ot.18, 19, 20, 21 a 22) jsou (mimo jiných) použity především ke stanovení ABCDE klasifikace. Na základě odpovědi respondenta na otázku 8 (Ekonomická aktivita) je dále dotazován skupinou specifických otázek. Otázka 8 je tedy použita jako filtr pro kladení dalších otázek. Tedy výše uvedených pět otázek není položeno každému respondentovi. Proto pro možnost tvorby cílových skupin v rámci celé populace je doplněna segmentace jednotlivých odpovědí na tuto otázku o skupinu respondentů, kterým tato příslušná otázka nebyla položena. Tedy například u otázky č. 20 "Podnikatelská činnost" je tato skupina označena "Respondent není podnikatel".