

## SPIR NetMonitor

### Výzkum sociodemografie návštěvníků internetu v České Republice

**Název média:**

**ARBOinteractive - Ženy**

**Měsíc:**

**Září 2011**

Základní informace	
Velikost internetové populace ČR	6 036 409
Počet respondentů	
Médium	N = 3 633
Total (za všechna měřená média)	N = 30 000
RU(počet)	574 934
Reach(%)	9.52
PV(počet) (od návštěvníků z ČR)	10 658 646
PV(počet) (od všech návštěvníků)	11 331 140
GRP (%)	176.57

**Zdroj: NetMonitor – SPIR – Mediaresearch & Gemius  
Září 2011**

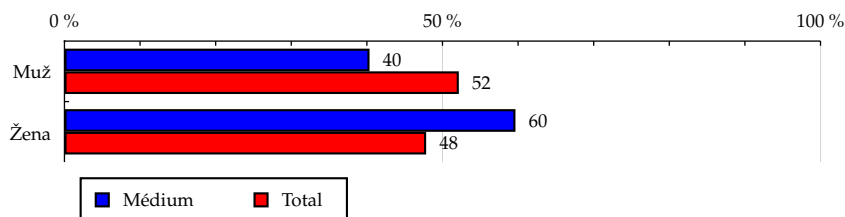
## ARBOinteractive - Ženy

Tabulka 1: Pohlaví

	MÉDIUM							TOTAL			
	RU (%)	RU (počet)	Reach (%)	PV (%)	PV (počet)	TRP (%)	Afinita (%)	RU (%)	RU (počet)	PV (%)	PV (počet)
Muž	40.35	231 998	7.37	14.55	1 551 044	49.27	77.37	52.16	3 075 879	52.94	3 557 532 412
Žena	59.65	342 936	11.87	85.45	9 107 602	315.35	124.67	47.84	2 821 692	47.06	3 162 717 711

Zdroj: NetMonitor – SPIR – Mediaresearch & Gemius, Září 2011

Graf 1: Pohlaví dle RU(%)



Zdroj: NetMonitor – SPIR – Mediaresearch & Gemius, Září 2011

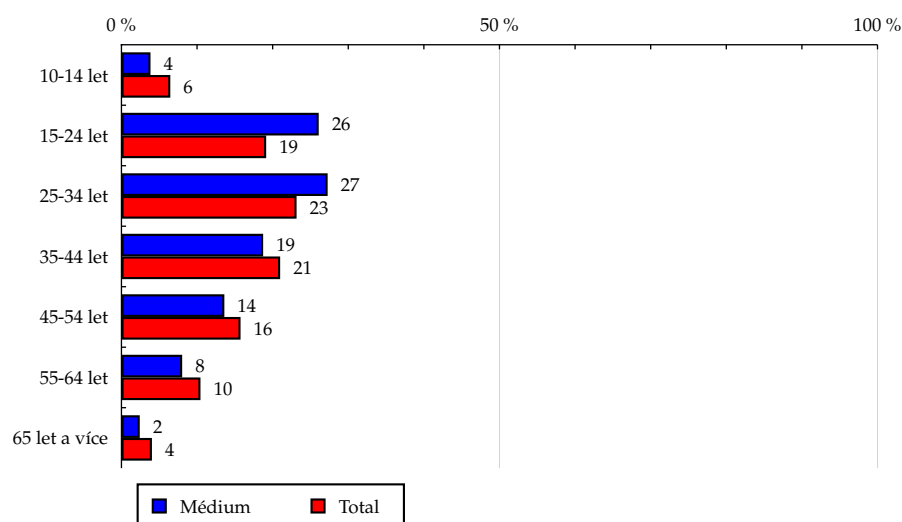
## ARBOinteractive - Ženy

Tabulka 2: Věk

	MÉDIUM							TOTAL			
	RU (%)	RU (počet)	Reach (%)	PV (%)	PV (počet)	TRP (%)	Afinita (%)	RU (%)	RU (počet)	PV (%)	PV (počet)
10-14 let	3.84	22 083	5.66	0.99	105 434	27.02	59.41	6.46	381 277	3.63	243 794 406
15-24 let	26.09	150 003	12.98	60.53	6 451 815	558.27	136.28	19.14	1 129 090	19.10	1 283 646 607
25-34 let	27.27	156 781	11.21	13.20	1 406 557	100.61	117.74	23.16	1 365 937	26.24	1 763 159 405
35-44 let	18.74	107 761	8.50	9.82	1 046 403	82.58	89.29	20.99	1 238 019	21.16	1 421 962 565
45-54 let	13.61	78 261	8.23	12.00	1 278 672	134.47	86.41	15.75	929 043	15.59	1 048 005 459
55-64 let	8.03	46 145	7.31	2.58	274 988	43.58	76.79	10.45	616 414	10.50	705 396 031
65 let a více	2.42	13 899	5.71	0.89	94 777	38.94	59.96	4.03	237 789	3.78	254 285 649

Zdroj: NetMonitor – SPIR – Mediaresearch & Gemius, Září 2011

Graf 2: Věk dle RU(%)



Zdroj: NetMonitor – SPIR – Mediaresearch & Gemius, Září 2011

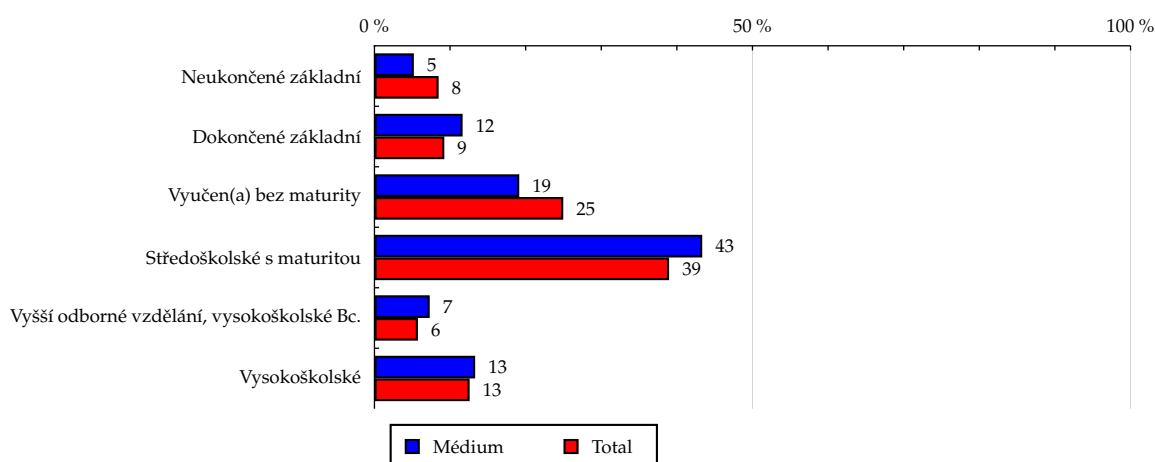
## ARBOinteractive - Ženy

Tabulka 3: Nejvyšší dokončené vzdělání

	MÉDIUM							TOTAL			
	RU (%)	RU (počet)	Reach (%)	PV (%)	PV (počet)	TRP (%)	Afnita (%)	RU (%)	RU (počet)	PV (%)	PV (počet)
Neukončené základní	5.21	29 974	5.85	4.43	472 201	92.15	61.41	8.49	500 644	5.06	339 843 718
Dokončené základní	11.66	67 046	12.02	12.41	1 323 145	237.17	126.18	9.24	545 053	9.86	662 494 435
Vyučen(a) bez maturity	19.15	110 074	7.30	13.68	1 457 805	96.73	76.69	24.97	1 472 387	29.09	1 954 849 606
Středoškolské s maturitou	43.35	249 225	10.60	60.03	6 398 395	272.01	111.24	38.97	2 298 166	39.71	2 668 479 961
Vyšší odborné vzdělání, vysokoškolské Bc.	7.31	42 037	12.12	3.77	401 648	115.76	127.20	5.75	338 992	5.94	398 899 109
Vysokoškolské	13.32	76 576	10.08	5.68	605 452	79.69	105.82	12.59	742 327	10.35	695 683 294

Zdroj: NetMonitor – SPIR – Mediaresearch & Gemius, Zář 2011

Graf 3: Nejvyšší dokončené vzdělání dle RU(%)



Zdroj: NetMonitor – SPIR – Mediaresearch & Gemius, Zář 2011

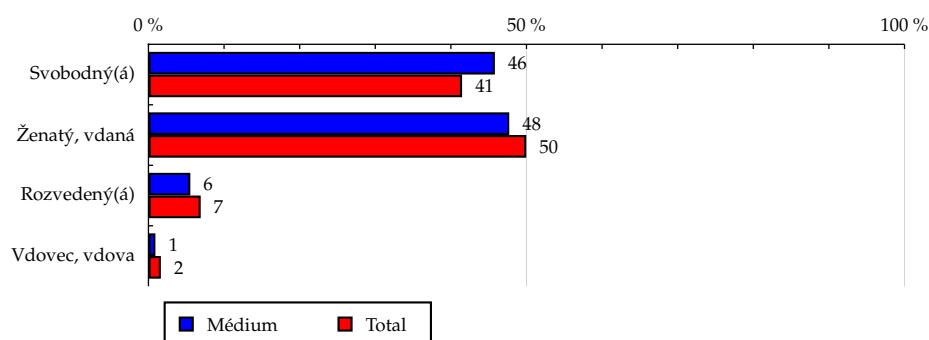
## ARBOinteractive - Ženy

Tabulka 4: Rodinný stav

	MÉDIUM							TOTAL			
	RU (%)	RU (počet)	Reach (%)	PV (%)	PV (počet)	TRP (%)	Afinita (%)	RU (%)	RU (počet)	PV (%)	PV (počet)
Svobodný(á)	45.82	263 432	10.52	69.38	7 395 235	295.37	110.47	41.48	2 446 150	40.16	2 698 843 619
Ženatý, vdaná	47.72	274 353	9.10	27.90	2 973 612	98.59	95.50	49.97	2 946 741	50.21	3 374 052 571
Rozvedený(á)	5.54	31 842	7.63	2.50	266 230	63.80	80.12	6.91	407 692	8.06	541 924 601
Vdovec, vdova	0.92	5 306	5.35	0.22	23 569	23.74	56.12	1.64	96 987	1.57	105 429 332

Zdroj: NetMonitor – SPIR – Mediaresearch & Gemius, Září 2011

Graf 4: Rodinný stav dle RU(%)



Zdroj: NetMonitor – SPIR – Mediaresearch & Gemius, Září 2011

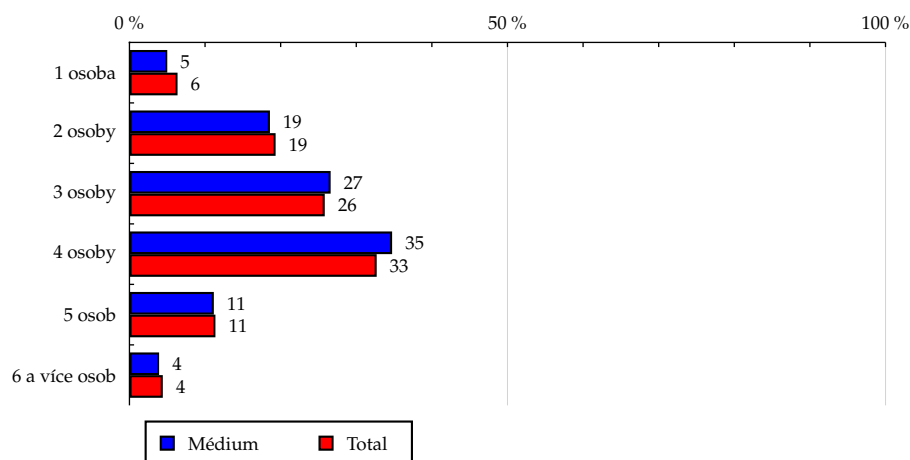
## ARBOinteractive - Ženy

Tabulka 5: Počet osob v domácnosti

	MÉDIUM							TOTAL			
	RU (%)	RU (počet)	Reach (%)	PV (%)	PV (počet)	TRP (%)	Afinita (%)	RU (%)	RU (počet)	PV (%)	PV (počet)
1 osoba	5.00	28 724	7.49	3.38	360 007	93.82	78.60	6.36	374 897	7.02	471 943 948
2 osoby	18.58	106 795	9.15	22.50	2 398 680	205.57	96.10	19.33	1 139 983	20.23	1 359 819 773
3 osoby	26.61	153 003	9.81	27.30	2 910 134	186.63	103.02	25.83	1 523 474	26.57	1 785 581 056
4 osoby	34.74	199 730	10.12	36.61	3 901 717	197.68	106.25	32.70	1 928 323	31.35	2 107 067 643
5 osob	11.16	64 149	9.35	8.12	865 327	126.08	98.14	11.37	670 520	10.90	732 333 331
6 a více osob	3.92	22 530	8.45	2.09	222 781	83.59	88.76	4.41	260 372	3.92	263 504 372

Zdroj: NetMonitor – SPIR – Mediaresearch & Gemius, Září 2011

Graf 5: Počet osob v domácnosti dle RU(%)



Zdroj: NetMonitor – SPIR – Mediaresearch & Gemius, Září 2011

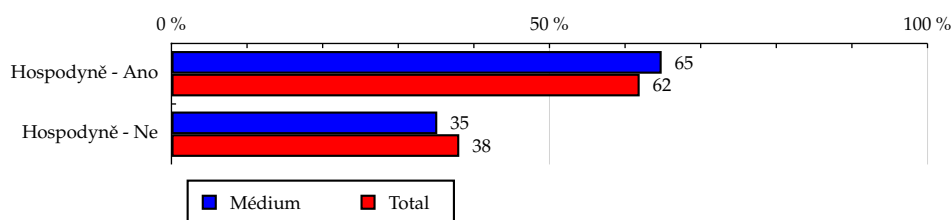
## ARBOinteractive - Ženy

Tabulka 6: Hospodyně

	MÉDIUM							TOTAL			
	RU (%)	RU (počet)	Reach (%)	PV (%)	PV (počet)	TRP (%)	Afnita (%)	RU (%)	RU (počet)	PV (%)	PV (počet)
Hospodyně - Ano	64.84	372 773	9.97	41.50	4 423 865	118.34	104.70	61.93	3 652 144	66.47	4 467 178 859
Hospodyně - Ne	35.16	202 161	8.80	58.50	6 234 781	271.28	92.35	38.07	2 245 427	33.53	2 253 071 264

Zdroj: NetMonitor – SPIR – Mediaresearch & Gemius, Zář 2011

Graf 6: Hospodyně dle RU(%)



Zdroj: NetMonitor – SPIR – Mediaresearch & Gemius, Zář 2011

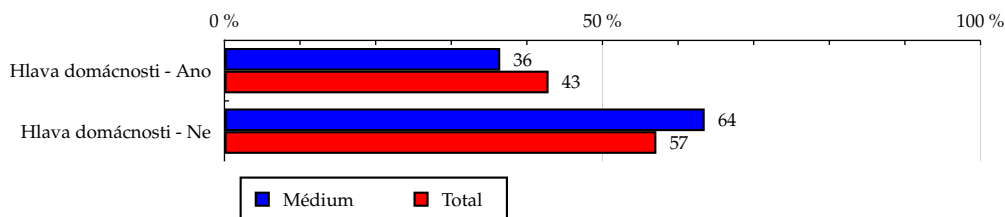
## ARBOinteractive - Ženy

Tabulka 7: Hlava domácnosti

	MÉDIUM							TOTAL			
	RU (%)	RU (počet)	Reach (%)	PV (%)	PV (počet)	TRP (%)	Afinita (%)	RU (%)	RU (počet)	PV (%)	PV (počet)
Hlava domácnosti - Ano	36.48	209 743	8.11	24.37	2 597 418	100.38	85.10	42.87	2 528 168	43.80	2 943 483 913
Hlava domácnosti - Ne	63.52	365 191	10.59	75.63	8 061 228	233.75	111.18	57.13	3 369 403	56.20	3 776 766 210

Zdroj: NetMonitor – SPIR – Mediaresearch & Gemius, Září 2011

Graf 7: Hlava domácnosti dle RU(%)



Zdroj: NetMonitor – SPIR – Mediaresearch & Gemius, Září 2011

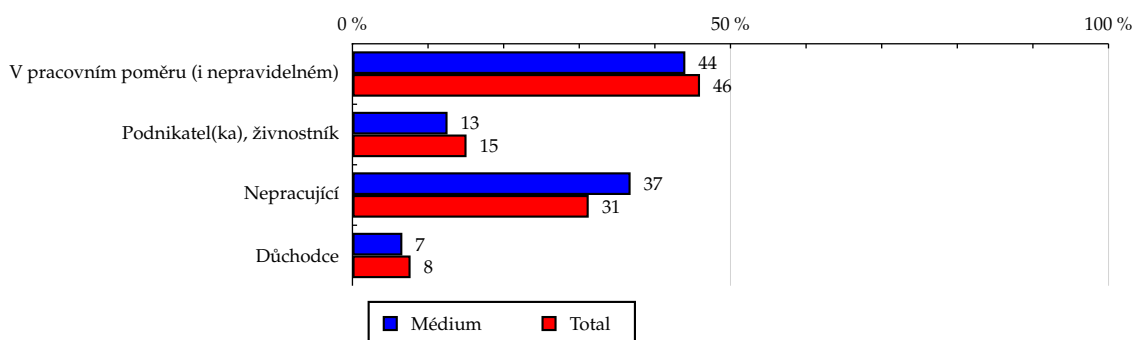
## ARBOinteractive - Ženy

Tabulka 8: Ekonomická aktivita

	MÉDIUM							TOTAL			
	RU (%)	RU (počet)	Reach (%)	PV (%)	PV (počet)	TRP (%)	Afinita (%)	RU (%)	RU (počet)	PV (%)	PV (počet)
V pracovním poměru (i nepravidelném)	44.03	253 141	9.12	36.74	3 916 321	141.12	95.77	45.97	2 711 333	46.15	3 101 071 946
Podnikatel(ka), živnostník	12.58	72 353	7.95	7.73	823 799	90.47	83.42	15.09	889 657	15.19	1 021 108 603
Nepracující	36.79	211 501	11.21	53.06	5 655 391	299.83	117.73	31.25	1 842 786	29.91	2 010 362 314
Důchodce	6.60	37 938	8.17	2.47	263 136	56.65	85.76	7.69	453 793	8.75	587 707 259

Zdroj: NetMonitor – SPIR – Mediaresearch & Gemius, Zář 2011

Graf 8: Ekonomická aktivita dle RU(%)



Zdroj: NetMonitor – SPIR – Mediaresearch & Gemius, Zář 2011

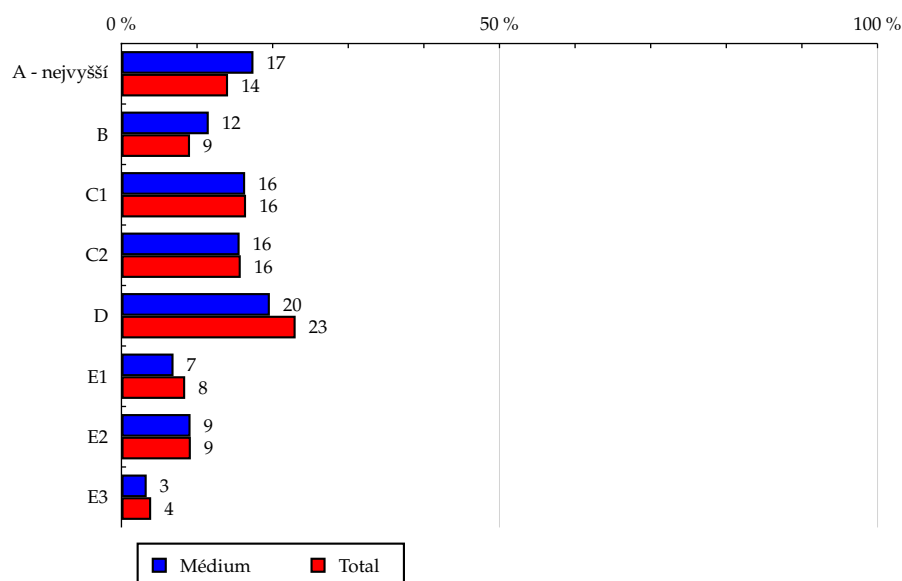
## ARBOinteractive - Ženy

Tabulka 9: ABCDE národní socioekonomická klasifikace

	MÉDIUM							TOTAL			
	RU (%)	RU (počet)	Reach (%)	PV (%)	PV (počet)	TRP (%)	Afinita (%)	RU (%)	RU (počet)	PV (%)	PV (počet)
A - nejvyšší	17.46	100 369	11.80	11.80	1 257 534	147.80	123.85	14.10	831 293	13.16	884 405 237
B	11.55	66 430	12.13	16.97	1 808 945	330.26	127.34	9.07	535 143	9.77	656 738 557
C1	16.36	94 038	9.45	8.20	873 871	87.84	99.25	16.48	971 939	16.83	1 130 986 674
C2	15.63	89 859	9.43	34.91	3 721 377	390.70	99.05	15.78	930 594	16.32	1 096 961 174
D	19.63	112 870	8.12	13.37	1 424 559	102.45	85.22	23.04	1 358 560	22.86	1 536 136 345
E1	6.89	39 622	7.79	4.14	441 711	86.82	81.77	8.43	497 049	8.54	573 597 050
E2	9.14	52 561	9.49	9.44	1 006 210	181.67	99.64	9.18	541 117	8.59	577 111 557
E3	3.34	19 183	8.08	1.17	124 438	52.43	84.86	3.93	231 874	3.93	264 313 529

Zdroj: NetMonitor – SPIR – Mediaresearch & Gemius, Září 2011

Graf 9: ABCDE národní socioekonomická klasifikace dle RU(%)



Zdroj: NetMonitor – SPIR – Mediaresearch & Gemius, Září 2011

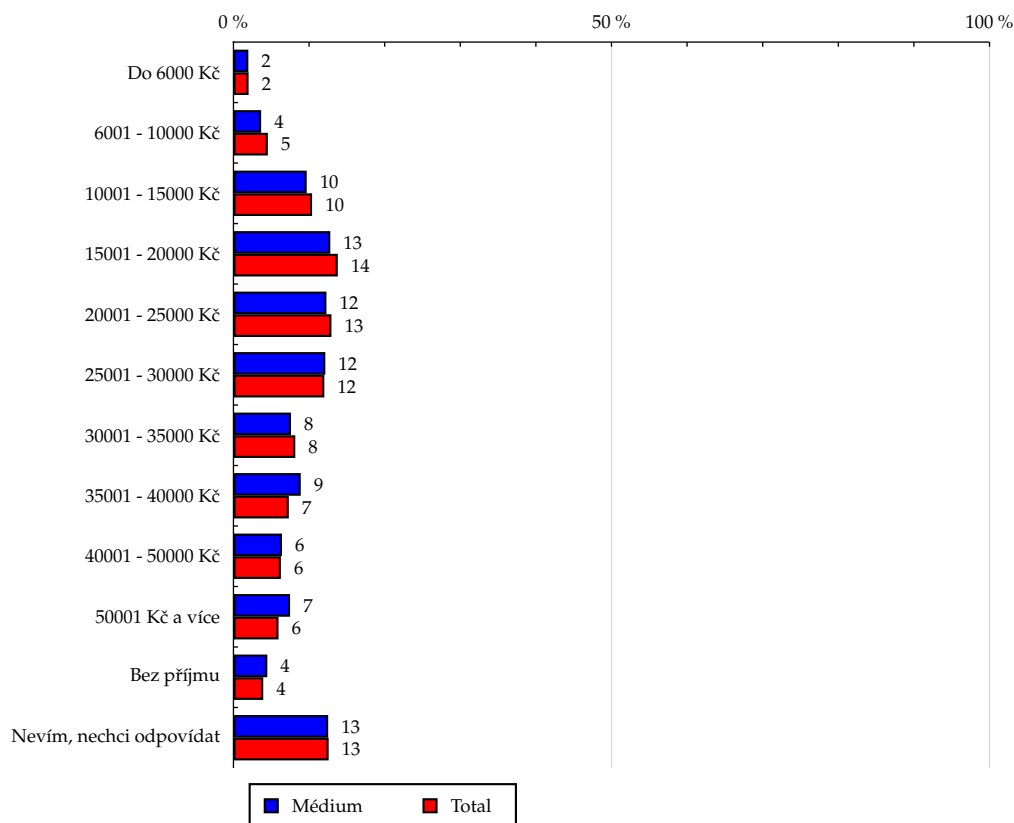
# ARBOinteractive - Ženy

## Tabulka 10: Čistý příjem domácnosti

	MÉDIUM							TOTAL			
	RU (%)	RU (počet)	Reach (%)	PV (%)	PV (počet)	TRP (%)	Afinita (%)	RU (%)	RU (počet)	PV (%)	PV (počet)
Do 6000 Kč	1.97	11 317	9.37	0.49	52 661	43.61	98.41	2.00	117 972	1.72	115 531 270
6001 - 10000 Kč	3.66	21 037	7.67	2.32	247 752	90.27	80.48	4.55	268 146	4.89	328 731 953
10001 - 15000 Kč	9.69	55 737	8.87	17.36	1 850 559	294.64	93.17	10.40	613 626	11.00	738 913 206
15001 - 20000 Kč	12.81	73 670	8.85	6.27	668 670	80.28	92.87	13.80	813 733	14.77	992 729 723
20001 - 25000 Kč	12.30	70 689	9.04	10.38	1 106 585	141.44	94.87	12.96	764 349	13.49	906 880 234
25001 - 30000 Kč	12.15	69 851	9.63	19.55	2 083 825	287.18	101.07	12.02	708 928	12.72	854 607 954
30001 - 35000 Kč	7.61	43 770	8.86	11.62	1 238 906	250.86	93.06	8.18	482 503	8.00	537 668 287
35001 - 40000 Kč	8.90	51 161	11.58	2.55	271 320	61.40	121.57	7.32	431 693	7.26	488 112 193
40001 - 50000 Kč	6.42	36 897	9.74	3.05	324 569	85.69	102.28	6.27	370 053	5.99	402 768 615
50001 Kč a více	7.49	43 050	11.96	7.50	799 440	222.14	125.59	5.96	351 607	5.84	392 467 931
Bez příjmu	4.48	25 731	10.82	7.15	762 161	320.34	113.55	3.94	232 451	3.11	209 060 843
Nevím, nechci odpovídat	12.53	72 017	9.48	11.75	1 252 197	164.77	99.49	12.59	742 505	11.20	752 777 914

Zdroj: NetMonitor – SPIR – Mediaresearch & Gemius, Září 2011

## Graf 10: Čistý příjem domácnosti dle RU(%)



Zdroj: NetMonitor – SPIR – Mediaresearch & Gemius, Září 2011

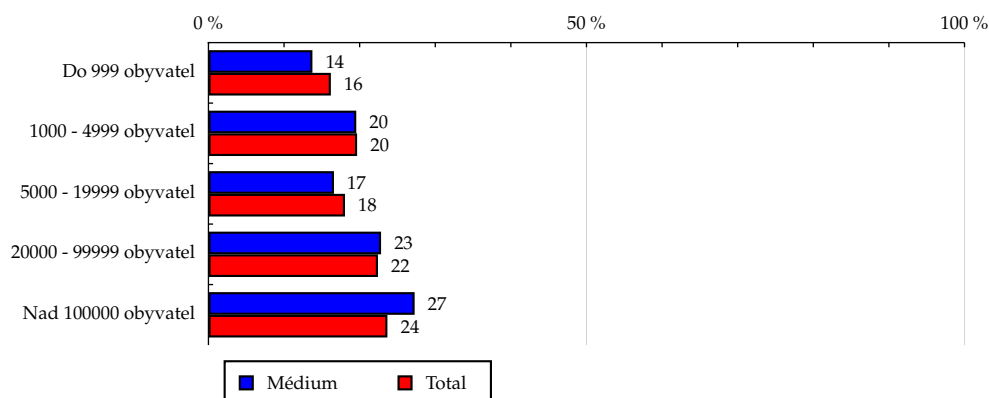
## ARBOinteractive - Ženy

Tabulka 11: Velikost místa bydliště

	MÉDIUM							TOTAL			
	RU (%)	RU (počet)	Reach (%)	PV (%)	PV (počet)	TRP (%)	Afinita (%)	RU (%)	RU (počet)	PV (%)	PV (počet)
Do 999 obyvatel	13.75	79 063	8.09	10.82	1 153 526	118.03	84.93	16.19	954 874	15.33	1 030 031 383
1000 - 4999 obyvatel	19.55	112 423	9.47	10.02	1 068 349	90.03	99.47	19.66	1 159 404	20.69	1 390 265 427
5000 - 19999 obyvatel	16.60	95 423	8.75	16.56	1 764 888	161.90	91.91	18.06	1 065 042	18.04	1 212 640 289
20000 - 99999 obyvatel	22.83	131 245	9.70	38.91	4 146 997	306.37	101.80	22.42	1 322 471	23.01	1 546 532 593
Nad 100000 obyvatel	27.27	156 778	10.97	23.69	2 524 885	176.73	115.22	23.67	1 395 779	22.93	1 540 780 430

Zdroj: NetMonitor – SPIR – Mediaresearch & Gemius, Září 2011

Graf 11: Velikost místa bydliště dle RU(%)



Zdroj: NetMonitor – SPIR – Mediaresearch & Gemius, Září 2011

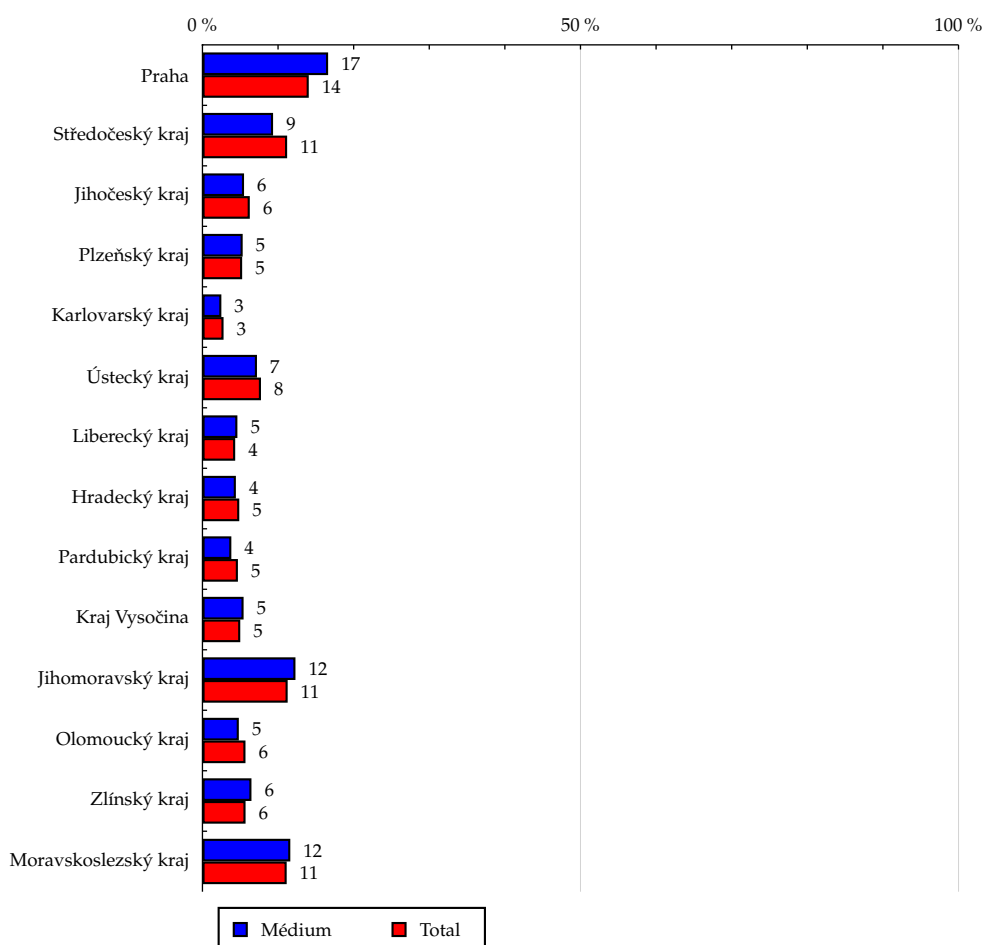
# ARBOinteractive - Ženy

## Tabulka 12: Kraj

	MÉDIUM							TOTAL			
	RU (%)	RU (počet)	Reach (%)	PV (%)	PV (počet)	TRP (%)	Afnita (%)	RU (%)	RU (počet)	PV (%)	PV (počet)
Praha	16.62	95 571	11.26	17.17	1 829 629	215.54	118.21	14.06	829 317	13.65	917 232 805
Středočeský kraj	9.34	53 705	7.95	6.04	643 657	95.24	83.43	11.20	660 293	10.55	708 666 417
Jihočeský kraj	5.50	31 618	8.37	3.29	350 850	92.86	87.87	6.26	369 129	6.23	418 495 450
Plzeňský kraj	5.32	30 612	9.66	5.34	569 676	179.72	101.40	5.25	309 681	5.72	384 123 479
Karlovarský kraj	2.50	14 370	8.52	0.81	85 962	50.97	89.46	2.79	164 778	2.55	171 399 494
Ústecký kraj	7.21	41 440	8.87	5.30	565 431	121.04	93.14	7.74	456 414	7.95	534 299 046
Liberecký kraj	4.62	26 580	10.18	1.72	183 484	70.25	106.84	4.33	255 186	3.99	268 159 857
Hradecký kraj	4.42	25 393	8.63	1.63	174 069	59.19	90.66	4.87	287 329	5.02	337 150 138
Pardubický kraj	3.82	21 974	7.76	3.12	332 569	117.45	81.48	4.69	276 654	4.69	315 453 351
Kraj Vysočina	5.44	31 270	10.36	12.67	1 349 971	447.19	108.76	5.00	294 937	4.47	300 705 366
Jihomoravský kraj	12.30	70 712	10.39	19.45	2 073 589	304.70	109.09	11.27	664 892	11.64	782 114 138
Olomoucký kraj	4.81	27 665	8.06	6.18	658 338	191.74	84.60	5.69	335 452	5.69	382 438 287
Zlínský kraj	6.48	37 238	10.82	11.75	1 252 626	363.86	113.57	5.70	336 338	5.98	401 684 435
Moravskoslezský kraj	11.62	66 782	9.93	5.52	588 796	87.54	104.24	11.14	657 167	11.88	798 327 858

Zdroj: NetMonitor – SPIR – Mediaresearch & Gemius, Září 2011

## Graf 12: Kraj dle RU(%)



Zdroj: NetMonitor – SPIR – Mediaresearch & Gemius, Září 2011

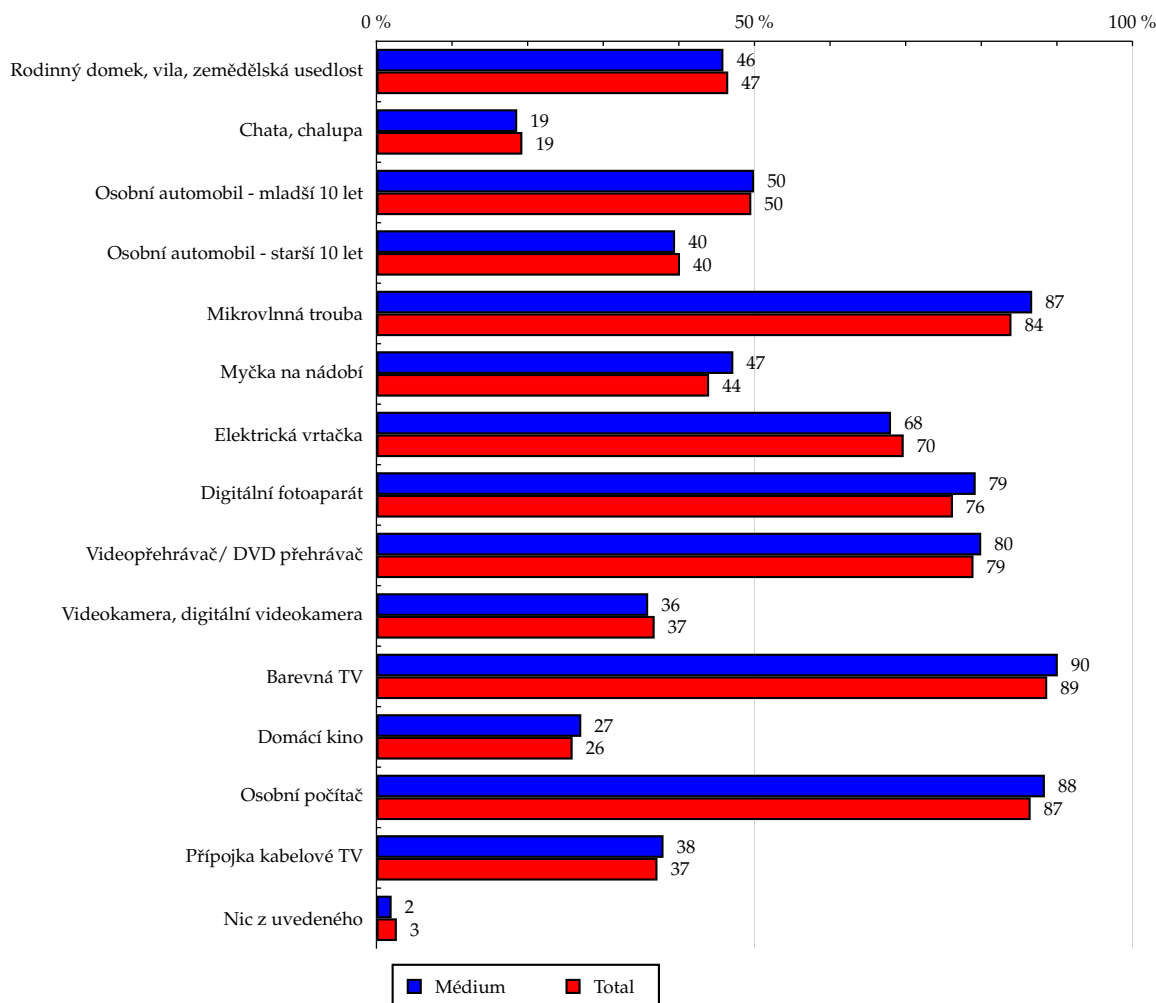
# ARBOinteractive - Ženy

## Tabulka 13: Vybavenost

	MÉDIUM							TOTAL			
	RU (%)	RU (počet)	Reach (%)	PV (%)	PV (počet)	TRP (%)	Afinita (%)	RU (%)	RU (počet)	PV (%)	PV (počet)
Rodinný domek, vila, zemědělská usedlost	45.89	263 864	9.39	37.20	3 965 429	141.17	98.63	46.53	2 744 373	45.02	3 025 620 583
Chata, chalupa	18.62	107 033	9.19	30.90	3 293 237	282.70	96.47	19.30	1 138 147	17.64	1 185 188 541
Osobní automobil - mladší 10 let	49.94	287 117	9.59	40.34	4 299 835	143.66	100.72	49.58	2 924 263	47.75	3 208 891 638
Osobní automobil - starší 10 let	39.50	227 079	9.37	47.71	5 084 835	209.80	98.37	40.15	2 367 919	40.71	2 735 911 104
Mikrovlnná trouba	86.73	498 636	9.84	76.17	8 118 503	160.14	103.27	83.99	4 953 144	84.36	5 669 488 830
Myčka na nádobí	47.20	271 365	10.22	40.63	4 330 575	163.06	107.28	44.00	2 594 784	41.23	2 770 487 862
Elektrická vrtačka	68.06	391 318	9.30	63.19	6 735 154	159.98	97.59	69.74	4 113 100	68.71	4 617 748 970
Digitální fotoaparát	79.26	455 714	9.90	71.11	7 579 386	164.66	103.95	76.25	4 497 068	76.56	5 144 711 918
Videopřehrávač/ DVD přehrávač	79.99	459 918	9.65	82.89	8 835 075	185.34	101.30	78.97	4 657 299	79.54	5 345 439 618
Videokamera, digitální videokamera	35.94	206 628	9.30	24.30	2 589 887	116.58	97.65	36.80	2 170 545	35.58	2 390 870 203
Barevná TV	90.12	518 115	9.67	88.60	9 443 516	176.34	101.58	88.72	5 232 205	89.54	6 017 111 950
Domácí kino	27.09	155 751	9.94	37.83	4 032 342	257.38	104.38	25.95	1 530 671	26.54	1 783 241 651
Osobní počítač	88.41	508 295	9.73	94.03	10 022 783	191.88	102.17	86.53	5 103 287	87.89	5 906 174 799
Přípojka kabelové TV	37.97	218 279	9.73	36.72	3 913 749	174.45	102.15	37.17	2 191 865	36.99	2 485 662 598
Nic z uvedeného	2.01	11 571	7.09	1.28	136 319	83.52	74.44	2.70	159 459	2.44	163 697 734

Zdroj: NetMonitor – SPIR – Mediaresearch & Gemius, Září 2011

## Graf 13: Vybavenost dle RU(%)



Zdroj: NetMonitor – SPIR – Mediaresearch & Gemius, Září 2011

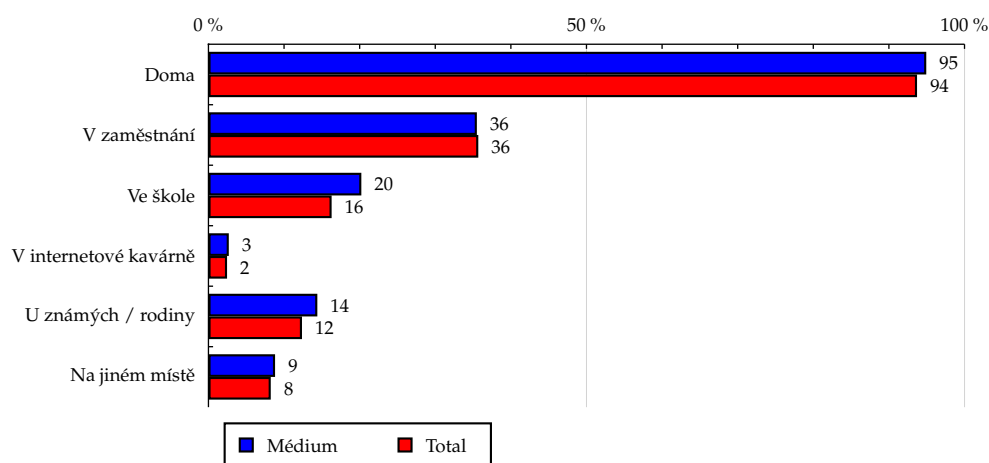
## ARBOinteractive - Ženy

Tabulka 14: Všechna místa používání internetu

	MÉDIUM							TOTAL			
	RU (%)	RU (počet)	Reach (%)	PV (%)	PV (počet)	TRP (%)	Afinita (%)	RU (%)	RU (počet)	PV (%)	PV (počet)
Doma	94.94	545 825	9.65	97.50	10 392 550	183.70	101.30	93.72	5 527 307	94.77	6 368 577 739
V zaměstnání	35.50	204 123	9.47	24.78	2 641 569	122.60	99.47	35.69	2 105 012	33.00	2 217 667 112
Ve škole	20.22	116 233	11.82	36.16	3 854 205	391.92	124.10	16.29	960 792	15.00	1 008 285 074
V internetové kavárně	2.69	15 472	10.40	1.34	142 403	95.76	109.24	2.46	145 288	2.12	142 540 287
U známých / rodiny	14.40	82 781	11.08	24.27	2 587 163	346.40	116.37	12.37	729 693	11.98	805 015 869
Na jiném místě	8.81	50 664	10.18	9.14	974 112	195.79	106.92	8.24	486 082	8.02	538 952 210

Zdroj: NetMonitor – SPIR – Mediaresearch & Gemius, Září 2011

Graf 14: Všechna místa používání internetu dle RU(%)



Zdroj: NetMonitor – SPIR – Mediaresearch & Gemius, Září 2011

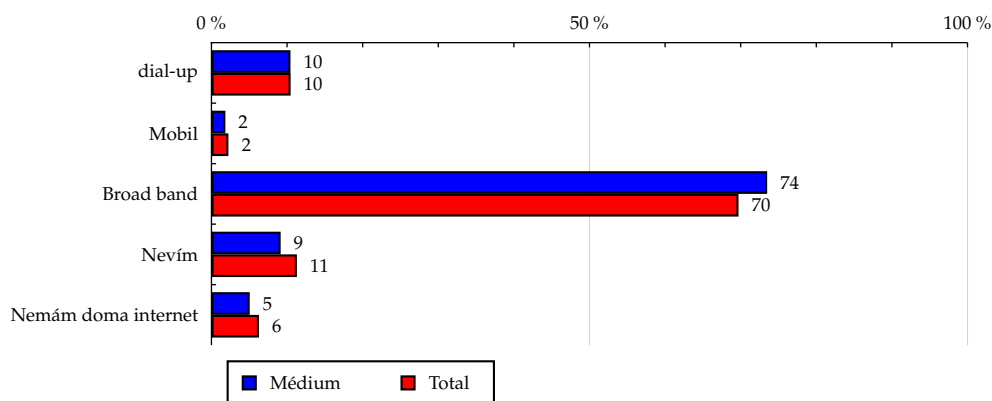
## ARBOinteractive - Ženy

Tabulka 15: Způsob připojení doma

	MÉDIUM							TOTAL			
	RU (%)	RU (počet)	Reach (%)	PV (%)	PV (počet)	TRP (%)	Afinita (%)	RU (%)	RU (počet)	PV (%)	PV (počet)
dial-up	10.45	60 076	9.51	12.38	1 320 045	208.86	99.80	10.47	617 473	10.22	687 075 872
Mobil	1.84	10 558	7.81	0.57	60 387	44.69	82.05	2.24	132 006	1.79	120 147 830
Broad band	73.50	422 586	10.04	76.50	8 153 460	193.75	105.43	69.71	4 111 374	73.40	4 932 551 467
Nevím	9.15	52 603	7.71	8.06	858 658	125.88	80.97	11.30	666 453	9.36	628 802 569
Nemám doma internet	5.06	29 109	7.68	2.50	266 096	70.21	80.65	6.28	370 264	5.23	351 672 383

Zdroj: NetMonitor – SPIR – Mediaresearch & Gemius, Září 2011

Graf 15: Způsob připojení doma dle RU(%)



Zdroj: NetMonitor – SPIR – Mediaresearch & Gemius, Září 2011

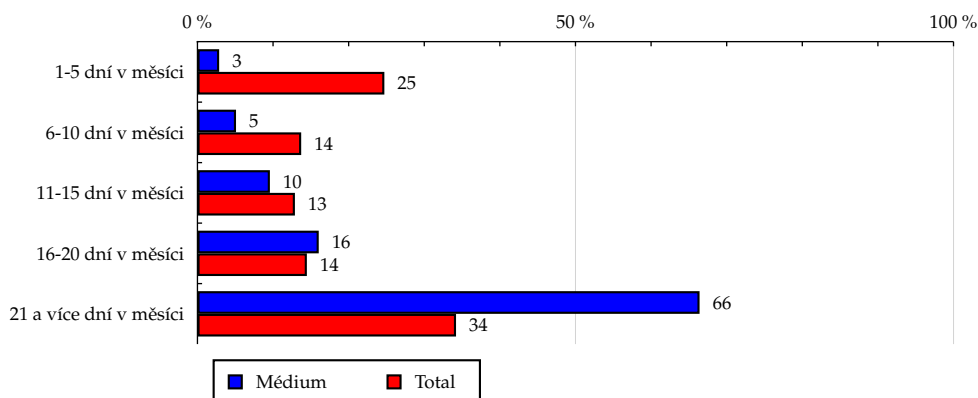
## ARBOinteractive - Ženy

Tabulka 16: Měřená četnost užívání internetu (NetMonitor)

	MÉDIUM							TOTAL			
	RU (%)	RU (počet)	Reach (%)	PV (%)	PV (počet)	TRP (%)	Afinita (%)	RU (%)	RU (počet)	PV (%)	PV (počet)
1-5 dní v měsíci	2.87	16 501	1.11	1.19	126 335	8.47	11.61	24.72	1 457 659	1.43	95 825 231
6-10 dní v měsíci	5.10	29 319	3.54	2.72	289 900	35.00	37.17	13.72	809 157	3.33	223 642 130
11-15 dní v měsíci	9.58	55 085	7.08	3.08	328 380	42.19	74.31	12.89	760 358	6.68	448 609 068
16-20 dní v měsíci	16.04	92 210	10.56	11.97	1 275 866	146.08	110.85	14.47	853 331	14.06	944 569 833
21 a více dní v měsíci	66.41	381 817	18.49	81.04	8 638 166	418.40	194.17	34.20	2 017 065	74.52	5 007 603 860

Zdroj: NetMonitor – SPIR – Mediaresearch & Gemius, Září 2011

Graf 16: Měřená četnost užívání internetu (NetMonitor) dle RU(%)



Zdroj: NetMonitor – SPIR – Mediaresearch & Gemius, Září 2011

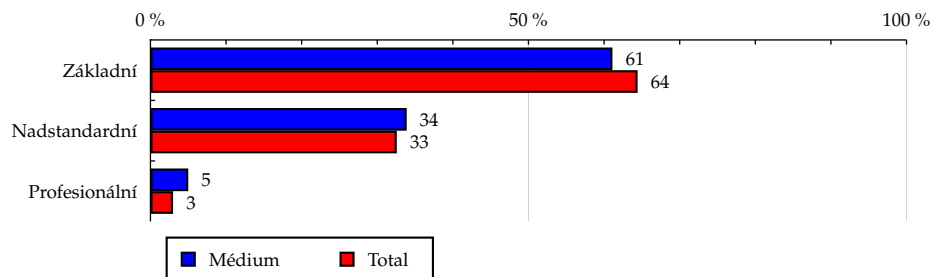
## ARBOinteractive - Ženy

Tabulka 17: IT znalosti

	MÉDIUM							TOTAL			
	RU (%)	RU (počet)	Reach (%)	PV (%)	PV (počet)	TRP (%)	Afinita (%)	RU (%)	RU (počet)	PV (%)	PV (počet)
Základní	61.10	351 297	9.03	50.33	5 364 024	137.91	94.83	64.43	3 799 939	66.33	4 457 384 534
Nadstandardní	33.89	194 873	9.91	48.43	5 162 154	262.49	104.04	32.58	1 921 360	30.37	2 040 952 385
Profesionální	5.00	28 764	15.94	1.24	132 468	73.42	167.39	2.99	176 271	3.30	221 913 203

Zdroj: NetMonitor – SPIR – Mediaresearch & Gemius, Září 2011

Graf 17: IT znalosti dle RU(%)



Zdroj: NetMonitor – SPIR – Mediaresearch & Gemius, Září 2011

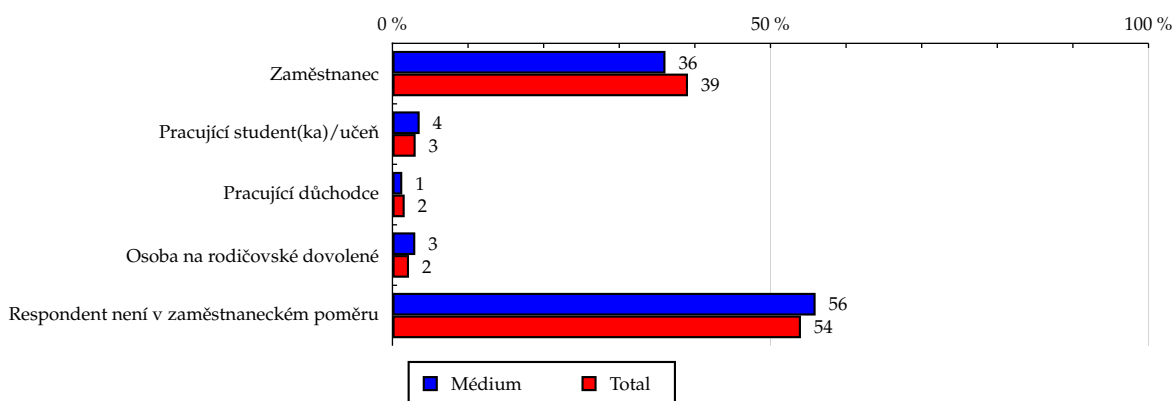
## ARBOinteractive - Ženy

Tabulka 18: Ekonomicky aktivní jako

	MÉDIUM							TOTAL			
	RU (%)	RU (počet)	Reach (%)	PV (%)	PV (počet)	TRP (%)	Afnita (%)	RU (%)	RU (počet)	PV (%)	PV (počet)
Zaměstnanec	36.11	207 609	8.80	27.81	2 963 866	125.60	92.37	39.09	2 305 489	38.97	2 618 891 738
Pracující student(ka)/učeň	3.60	20 690	11.16	6.56	699 416	377.37	117.21	3.07	181 077	2.85	191 787 346
Pracující důchodce	1.30	7 498	7.67	0.42	44 761	45.80	80.55	1.62	95 490	1.61	108 442 775
Osoba na rodičovské dovolené	3.02	17 342	13.11	1.95	208 278	157.41	137.61	2.19	129 276	2.71	181 950 087
Respondent není v zaměstnaneckém poměru	55.97	321 793	9.87	63.26	6 742 325	206.74	103.60	54.03	3 186 238	53.85	3 619 178 176

Zdroj: NetMonitor – SPIR – Mediaresearch & Gemius, Září 2011

Graf 18: Ekonomicky aktivní jako dle RU(%)



Zdroj: NetMonitor – SPIR – Mediaresearch & Gemius, Září 2011

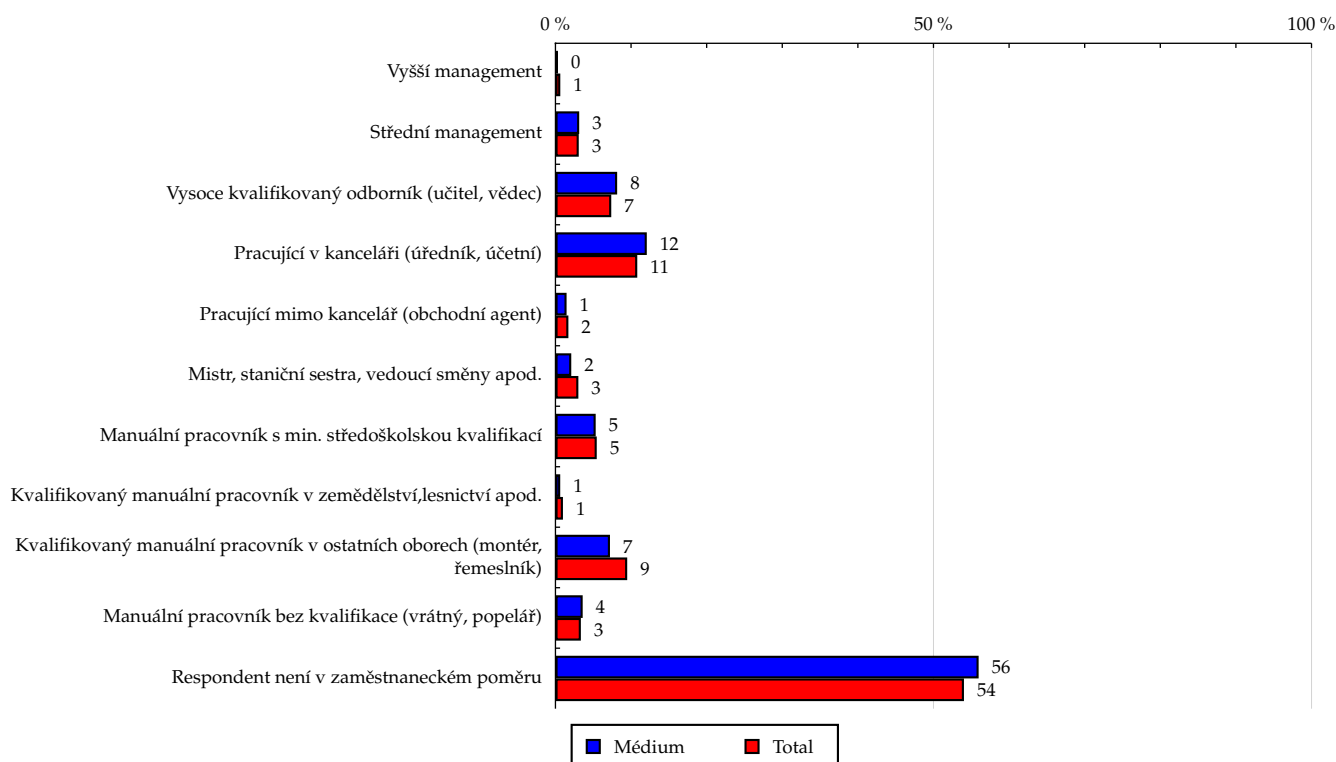
## ARBOinteractive - Ženy

Tabulka 19: Charakteristika zaměstnání

	MÉDIUM							TOTAL			
	RU (%)	RU (počet)	Reach (%)	PV (%)	PV (počet)	TRP (%)	Afinita (%)	RU (%)	RU (počet)	PV (%)	PV (počet)
Vyšší management	0.33	1 908	4.91	0.19	20 426	52.58	51.59	0.64	37 951	0.50	33 877 859
Střední management	3.14	18 025	9.69	0.96	102 470	55.11	101.78	3.08	181 670	2.85	191 446 791
Vysoce kvalifikovaný odborník (učitel, vědec)	8.16	46 939	10.54	4.14	441 541	99.11	110.62	7.38	435 256	6.24	419 213 055
Pracující v kanceláři (úředník, účetní)	12.08	69 459	10.64	12.29	1 309 947	200.58	111.67	10.82	638 064	10.92	733 960 328
Pracující mimo kancelář (obchodní agent)	1.47	8 478	8.20	0.47	50 619	48.97	86.12	1.71	100 996	1.73	116 592 587
Mistr, staniční sestra, vedoucí směny apod.	2.09	11 998	6.55	0.82	86 881	47.44	68.79	3.03	178 912	2.88	193 612 908
Manuální pracovník s min. středoškolskou kvalifikací	5.32	30 568	9.27	11.66	1 242 335	376.61	97.30	5.46	322 282	5.10	342 997 617
Kvalifikovaný manuální pracovník v zemědělství, lesnictví apod.	0.63	3 625	6.08	0.12	12 908	21.66	63.87	0.99	58 232	1.19	79 918 894
Kvalifikovaný manuální pracovník v ostatních oborech (montér, řemeslník)	7.21	41 439	7.23	4.71	502 425	87.66	75.91	9.49	559 961	11.15	749 205 854
Manuální pracovník bez kvalifikace (vrátný, popelář)	3.60	20 696	10.21	1.38	146 770	72.42	107.22	3.36	198 005	3.57	240 246 053
Respondent není v zaměstnaneckém poměru	55.97	321 793	9.87	63.26	6 742 325	206.74	103.60	54.03	3 186 238	53.85	3 619 178 176

Zdroj: NetMonitor – SPIR – Mediaresearch & Gemius, Září 2011

Graf 19: Charakteristika zaměstnání dle RU(%)



Zdroj: NetMonitor – SPIR – Mediaresearch & Gemius, Září 2011

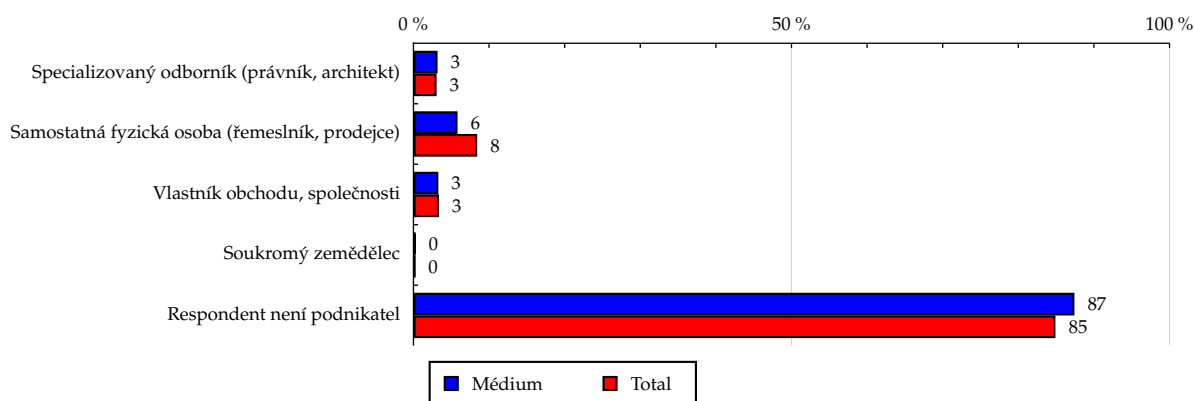
## ARBOinteractive - Ženy

Tabulka 20: Podnikatelská činnost

	MÉDIUM							TOTAL			
	RU (%)	RU (počet)	Reach (%)	PV (%)	PV (počet)	TRP (%)	Afinita (%)	RU (%)	RU (počet)	PV (%)	PV (počet)
Specializovaný odborník (právník, architekt)	3.19	18 314	9.90	1.08	115 509	62.46	103.98	3.06	180 681	2.93	196 866 428
Samostatná fyzická osoba (řemeslník, prodejce)	5.83	33 508	6.59	2.67	284 834	56.00	69.16	8.43	496 976	8.94	600 865 740
Vlastník obchodu, společnosti	3.29	18 916	9.28	3.91	417 009	204.67	97.48	3.38	199 060	3.08	206 671 447
Soukromý zemědělec	0.28	1 614	12.19	0.06	6 448	48.68	127.96	0.22	12 940	0.25	16 704 988
Respondent není podnikatel	87.42	502 581	9.80	92.27	9 834 847	191.87	102.94	84.91	5 007 914	84.81	5 699 141 519

Zdroj: NetMonitor – SPIR – Mediaresearch & Gemius, Září 2011

Graf 20: Podnikatelská činnost dle RU(%)



Zdroj: NetMonitor – SPIR – Mediaresearch & Gemius, Září 2011

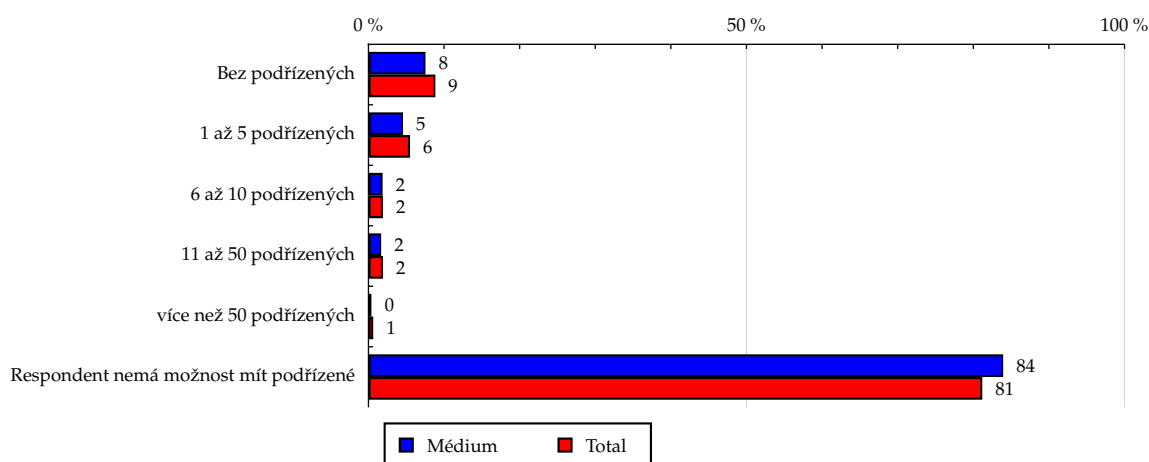
## ARBOinteractive - Ženy

Tabulka 21: Počet podřízených

	MÉDIUM							TOTAL			
	RU (%)	RU (počet)	Reach (%)	PV (%)	PV (počet)	TRP (%)	Afnita (%)	RU (%)	RU (počet)	PV (%)	PV (počet)
Bez podřízených	7.54	43 369	8.12	4.38	466 756	87.36	85.23	8.85	521 975	10.03	674 109 115
1 až 5 podřízených	4.57	26 252	7.91	1.91	203 672	61.34	83.01	5.50	324 390	4.86	326 733 813
6 až 10 podřízených	1.87	10 728	9.31	0.39	41 166	35.73	97.78	1.91	112 553	1.70	114 292 014
11 až 50 podřízených	1.68	9 675	8.34	2.12	226 418	195.09	87.53	1.92	113 387	1.55	103 847 431
více než 50 podřízených	0.39	2 262	5.98	0.08	8 682	22.94	62.76	0.63	36 973	0.41	27 450 881
Respondent nemá možnost mít podřízené	83.95	482 647	9.85	91.12	9 711 952	198.16	103.40	81.19	4 788 291	81.45	5 473 816 869

Zdroj: NetMonitor – SPIR – Mediaresearch & Gemius, Září 2011

Graf 21: Počet podřízených dle RU(%)



Zdroj: NetMonitor – SPIR – Mediaresearch & Gemius, Září 2011

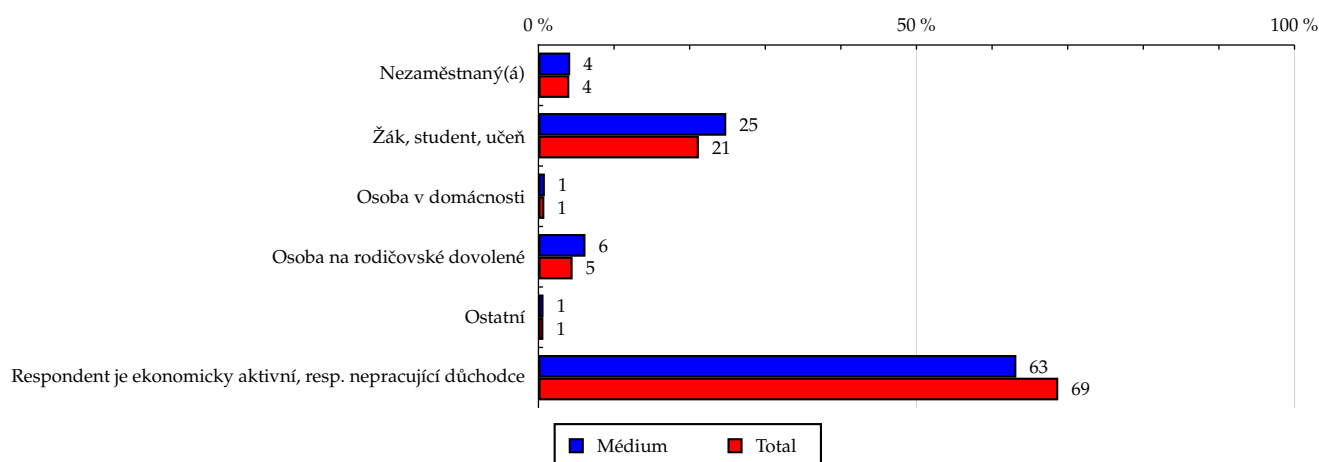
## ARBOinteractive - Ženy

Tabulka 22: Ekonomicky neaktivní jako

	MÉDIUM							TOTAL			
	RU (%)	RU (počet)	Reach (%)	PV (%)	PV (počet)	TRP (%)	Afinita (%)	RU (%)	RU (počet)	PV (%)	PV (počet)
Nezaměstnaný(á)	4.20	24 143	9.79	1.57	167 323	67.88	102.83	4.08	240 844	4.72	317 000 716
Žák, student, učeň	24.84	142 840	11.15	47.18	5 028 871	392.64	117.09	21.22	1 251 341	17.89	1 202 562 470
Osoba v domácnosti	0.85	4 881	10.41	0.88	93 909	200.24	109.28	0.78	45 818	1.05	70 521 470
Osoba na rodičovské dovolené	6.22	35 788	13.12	2.52	268 473	98.45	137.78	4.52	266 436	5.49	369 088 604
Ostatní	0.67	3 847	9.80	0.91	96 815	246.67	102.94	0.65	38 345	0.76	51 189 053
Respondent je ekonomicky aktivní, resp. nepracující důchodce	63.21	363 433	8.76	46.94	5 003 255	120.55	91.94	68.75	4 054 785	70.09	4 709 887 808

Zdroj: NetMonitor – SPIR – Mediaresearch & Gemius, Září 2011

Graf 22: Ekonomicky neaktivní jako dle RU(%)



Zdroj: NetMonitor – SPIR – Mediaresearch & Gemius, Září 2011

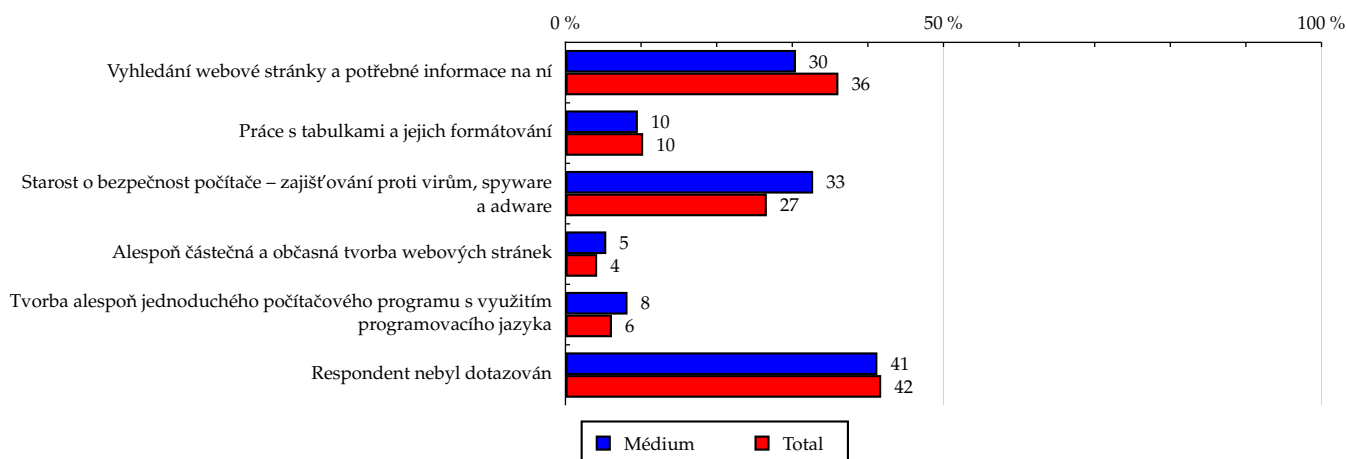
## ARBOinteractive - Ženy

Tabulka 23: Činnost respondenta na počítači

	MÉDIUM							TOTAL			
	RU (%)	RU (počet)	Reach (%)	PV (%)	PV (počet)	TRP (%)	Afinita (%)	RU (%)	RU (počet)	PV (%)	PV (počet)
Vyhledání webové stránky a potřebné informace na ní	30.49	175 321	8.05	26.37	2 810 208	128.97	84.48	36.10	2 128 830	30.05	2 019 555 768
Práce s tabulkami a jejich formátování	9.58	55 097	8.87	3.53	376 221	60.60	93.18	10.28	606 550	8.06	541 430 776
Starost o bezpečnost počítače – zajišťování proti virům, spyware a adware	32.76	188 337	11.71	36.64	3 904 992	242.81	122.95	26.64	1 571 283	29.26	1 966 165 579
Alespoň částečná a občasná tvorba webových stránek	5.40	31 032	12.28	1.23	131 039	51.84	128.90	4.19	246 946	3.22	216 215 333
Tvorba alespoň jednoduchého počítačového programu s využitím programovacího jazyka	8.21	47 229	12.73	2.89	308 275	83.09	133.66	6.15	362 463	6.29	422 686 058
Respondent nebyl dotazován	41.26	237 193	9.41	39.54	4 214 693	167.21	98.80	41.76	2 462 561	44.17	2 968 274 178

Zdroj: NetMonitor – SPIR – Mediarsearch & Gemius, Září 2011

Graf 23: Činnost respondenta na počítači dle RU(%)



Zdroj: NetMonitor – SPIR – Mediarsearch & Gemius, Září 2011

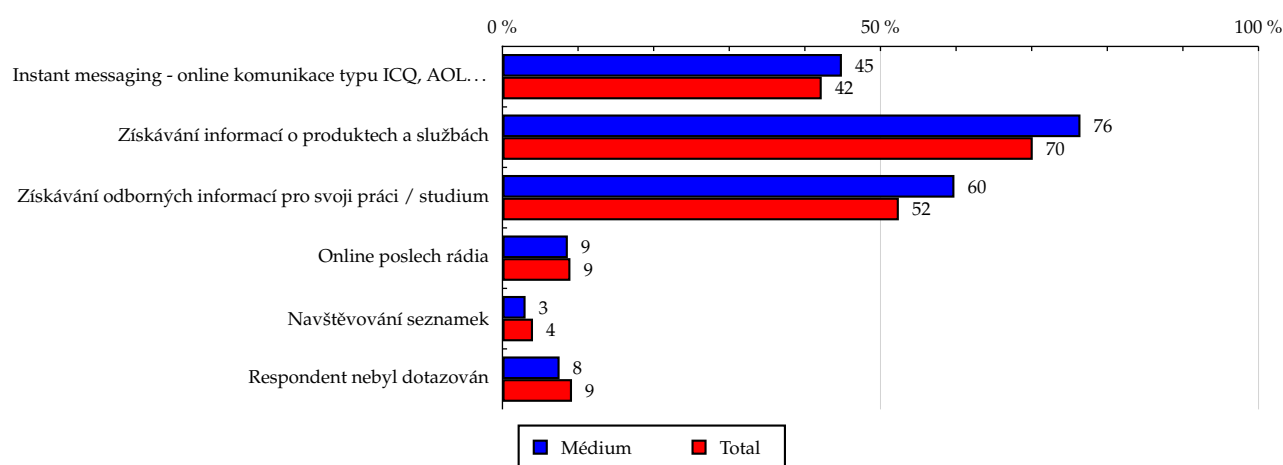
## ARBOinteractive - Ženy

Tabulka 24: Pravidelné aktivity na internetu

	MÉDIUM							TOTAL			
	RU (%)	RU (počet)	Reach (%)	PV (%)	PV (počet)	TRP (%)	Afinita (%)	RU (%)	RU (počet)	PV (%)	PV (počet)
Instant messaging - online komunikace typu ICQ, AOL...	44.90	258 119	10.13	60.23	6 419 809	251.84	106.31	42.23	2 490 520	43.03	2 891 970 865
Získávání informací o produktech a službách	76.45	439 510	10.38	77.07	8 214 497	194.02	108.99	70.14	4 136 376	72.94	4 901 421 531
Získávání odborných informací pro svoji práci / studium	59.78	343 685	10.86	70.34	7 497 136	236.90	114.02	52.43	3 091 926	51.67	3 472 645 908
Online poslech rádia	8.65	49 708	9.16	7.62	811 968	149.64	96.18	8.99	530 145	7.31	490 918 949
Navštěvování seznamek	3.06	17 579	7.22	0.92	98 489	40.43	75.76	4.04	238 020	3.38	227 194 569
Respondent nebyl dotazován	7.56	43 482	7.83	6.39	680 714	122.61	82.23	9.20	542 419	9.17	616 370 354

Zdroj: NetMonitor – SPIR – Mediaresearch & Gemius, Zářij 2011

Graf 24: Pravidelné aktivity na internetu dle RU(%)



Zdroj: NetMonitor – SPIR – Mediaresearch & Gemius, Zářij 2011

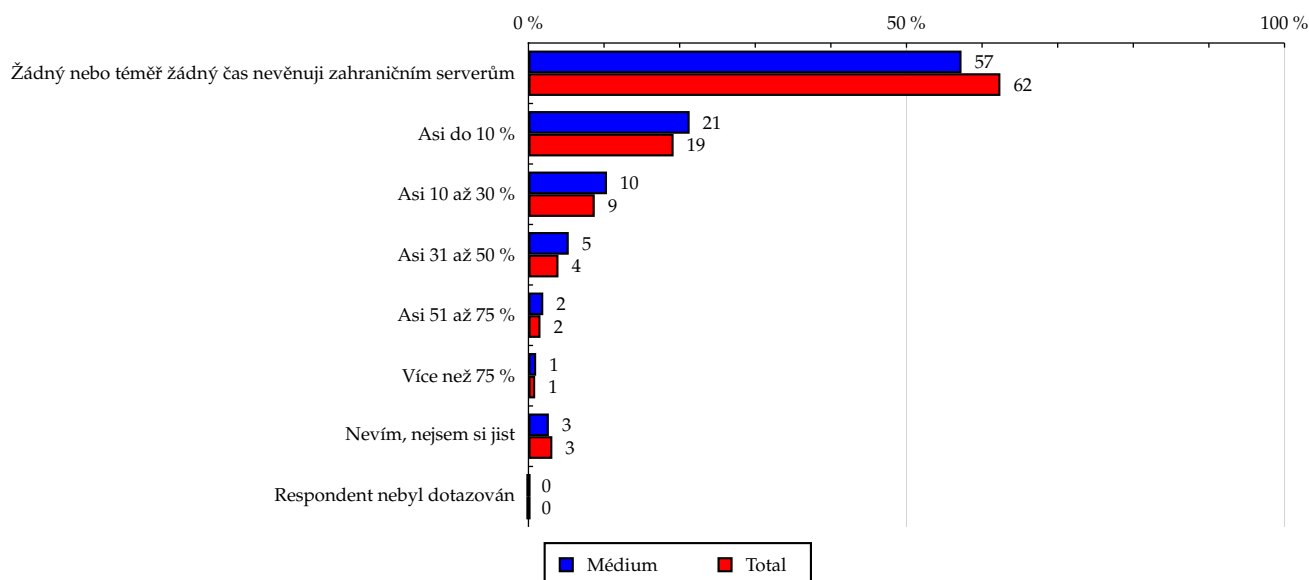
## ARBOinteractive - Ženy

Tabulka 25: Čas trávený na zahraničních serverech v cizích jazycích vyjma slovenštiny

	MÉDIUM							TOTAL			
	RU (%)	RU (počet)	Reach (%)	PV (%)	PV (počet)	TRP (%)	Afinita (%)	RU (%)	RU (počet)	PV (%)	PV (počet)
Žádný nebo téměř žádný čas nevěnuji zahraničním serverům	57.28	329 337	8.74	56.51	6 023 048	159.84	91.76	62.42	3 681 484	62.01	4 167 518 935
Asi do 10 %	21.32	122 560	10.58	14.46	1 541 215	132.99	111.04	19.20	1 132 252	19.99	1 343 507 531
Asi 10 až 30 %	10.39	59 758	11.29	18.85	2 009 464	379.57	118.52	8.77	517 222	8.99	604 059 815
Asi 31 až 50 %	5.33	30 669	12.81	5.99	638 401	266.70	134.53	3.97	233 861	3.93	264 206 778
Asi 51 až 75 %	1.96	11 242	11.70	0.73	78 059	81.22	122.82	1.59	93 898	1.54	103 354 671
Více než 75 %	1.02	5 844	10.92	0.72	76 912	143.69	114.64	0.89	52 296	0.74	49 940 814
Nevím, nejsem si jist	2.70	15 521	8.13	2.74	291 546	152.68	85.35	3.16	186 556	2.79	187 661 578
Respondent nebyl dotazován	0.00	0	-	0.00	0	-	-	0.00	0	0.00	0

Zdroj: NetMonitor – SPIR – Mediaresearch & Gemius, Září 2011

Graf 25: Čas trávený na zahraničních serverech v cizích jazycích vyjma slovenštiny dle RU(%)



Zdroj: NetMonitor – SPIR – Mediaresearch & Gemius, Září 2011

## LEGENDA

Níže uváděný pojem "cílová skupina" (daná cílová skupina, vybraná cílová skupina, vybraná CS) je zde používán ve smyslu cílová skupina uvedená v řádku tabulky (resp. sloupci grafu) daného socio-demografického ukazatele, tj. např. cílová skupina "ženy", "Liberecký kraj", "Důchodce" apod. Cílová skupina Všichni je definována jako Osoby ve věku 10+ let, které alespoň jednou v posledním měsíci navštívily internet.

## MÉDIUM:

**RU(počet)** – počet návštěvníků (reálných uživatelů) vybraného média z příslušné cílové skupiny

**RU(%)** – složení návštěvníků

Informace o profilu návštěvníků vybraného média – v podobě procentuálního rozložení uživatelů internetu (dle Reache) mezi jednotlivé cílové skupiny.

$RU(\%) = RU(\text{počet})(\text{médium})(\text{vybraná CS}) / RU(\text{počet})(\text{médium})(\text{CS všichni}) * 100$

**Reach(%)** – poměr počtu návštěvníků média z příslušné cílové skupiny ku velikosti této cílové skupiny

$Reach(\%)(\text{CS}) = RU(\text{počet})(\text{médium})(\text{CS}) / \text{velikost CS}(\text{počet}) * 100$

**PV(počet)** – počet zobrazení (page views) generovaných na médiu uživateli z příslušné cílové skupiny

**PV(%)** – složení zobrazení (page views)

Informace o profilu návštěvníků vybraného média – v podobě procentuálního rozložení uživatelů internetu (dle zobrazení (page views)) mezi jednotlivé cílové skupiny.

$PV(\%) = PV(\text{počet})(\text{médium})(\text{vybraná CS}) / PV(\text{počet})(\text{médium})(\text{CS všichni}) * 100$

**TRP(%)** – Target Rating Points

Hrubý zásah dané cílové skupiny na vybraném médiu.

$TRP(\%) = PV(\text{počet})(\text{médium}) / \text{velikost CS}(\text{počet}) * 100$

(obdobně je definován ukazatel GRP(%) Gross Rating Points, pouze jako cílová skupina je brána celá populace, cílová skupina "Všichni")

**Afinita(%)** – afinita reache

Koeficient vyjadřující vztah návštěvnosti vybraného média k návštěvnosti všech měřených médií.

$Afinita(\%) = Reach(\%)(\text{médium})(\text{vybraná CS}) / Reach(\%)(\text{médium})(\text{CS všichni})$

## TOTAL:

**Total RU(počet)** – počet návštěvníků (reálných uživatelů) všech měřených médií z příslušné cílové skupiny

**Total RU(%)** – složení návštěvníků, tj. informace o profilu Reache celkem pro všechna měřená média

Informace o profilu návštěvníků všech měřených médií – v podobě procentuálního rozložení uživatelů internetu (dle Reache) mezi jednotlivé cílové skupiny.

$RU(\%) = RU(\text{počet})(\text{všechna média})(\text{vybraná CS}) / RU(\text{počet})(\text{všechna média})(\text{CS všichni}) * 100$

**Total PV(počet)** – počet zobrazení (page views) generovaných na všech měřených médiích uživateli z příslušné cílové skupiny

**Total PV(%)** – složení zobrazení, tj. informace o profilu zobrazení (page views) celkem pro všechna měřená média

Informace o profilu návštěvníků všech měřených médií – v podobě procentuálního rozložení uživatelů internetu (dle zobrazení (page views)) mezi jednotlivé cílové skupiny.

$PV(\%) = PV(\text{počet})(\text{všechna média})(\text{vybraná CS}) / PV(\text{počet})(\text{všechna média})(\text{CS všichni}) * 100$

## Otázka IT znalosti

**Základní** – osoby, které deklarují základní znalosti práce s počítačem a internetem. (např. psaní základních textů, ukládání souborů, elektronická pošta, prohlížení www stránek apod.)

**Nadstandardní** – osoby, které deklarují užívání počítače a internetu na nadstandardní úrovni. (např. využívání matematických funkcí v tabulkovém procesoru, tvorba grafických prezentací, práce s vyhledávači, databáze na uživatelské úrovni apod.)

**Profesionální** – osoby, které se profesionálně věnují IT, technologiím apod. (např. programátorská nebo administrátorská činnost)

## ABCDE klasifikace

ABCDE klasifikace umožňuje posuzování sociálního a ekonomického postavení jednotlivců ve společnosti. Obvykle je počítána pro přednostu domácnosti (hlavu domácnosti), vzhledem ke specifiku internetového dotazování byla přijata metoda přímého výpočtu přímo pro jednotlivé respondenty. Na aktualizaci ABCDE klasifikace pracovala v posledním roce metodická komise se zástupci výzkumných agentur, reklamních agentur a odborné veřejnosti. Výsledkem je navržení škály A,B,C1,C2,D,E1,E2,E3. Tato škála odpovídá mezinárodnímu standardu potvrzeného sdružením ESOMAR a i algoritmus zařazení jednotlivce odpovídá mezinárodním zvyklostem. ABCDE klasifikace rozčleňuje jednotlivce domácnosti do sociálních kategorií na základě ekonomického postavení (ekonomicky aktivní x neaktivní jednotlivce). Pro ekonomicky aktivní potom rozlišuje podnikatele a zaměstnance. Pozice v zaměstnání potom slouží k další diferenciaci (včetně případného počtu podřízených osob pro vedoucí zaměstnance). Pro všechny vzniklé třídy má na závěrečné zařazení vliv vzdělání zkoumané osoby. Pro ekonomicky neaktivní osoby se na základě standardu ESOMAR nepostupuje dle jejich posledního zaměstnání, ale na základě stupně ekonomické síly měřené prostřednictvím vybavenosti domácnosti, vliv vzdělání se projevuje i zde. Vzhledem k tomu, že mezinárodní postup odpovídá evropským stupňům, vychází při jeho použití horší sociální struktura obyvatel ČR než bylo zvykem pro stávající klasifikaci ABCD, nicméně tato struktura umožňuje provádět srovnání v rámci Evropy. Přesto se komise rozhodla, že pro použití v rámci ČR bude použita upravená škála, která zohlední specifika ČR. Tato upravená škála vzniká z evropského standardu posunutím o jednu nebo dvě třídy výše či níže na základě indexu životního minima domácnosti, ve které zkoumaná osoba žije.

A – Skupina s nejvyšším sociálním statutem ve společnosti daným vysoce prestižním zaměstnáním a zároveň nejvyššími příjmy.

B – Skupina s nadprůměrnými příjmy, obvykle vyšší management a skupina vyšších profesionálů s minimálně středoškolským vzděláním.

C1, C2 – Skupina s průměrným životním standardem a průměrnými příjmy. Jde o skupinu např. malých podnikatelů a živnostníků, techniků, úředníků a nižších odborníků.

D – Skupina s průměrným až mírně podprůměrným životním standardem. Patří sem např. skupina kvalifikovaných manuálních pracovníků.

E1, E2, E3 – Skupina charakterizována podprůměrným životním standardem, kde se nacházejí především neaktivní jednotlivci, tzn. nezaměstnaní, důchodci nebo nekvalifikovaní dělníci apod.

### Otázky k ekonomické aktivitě a k zaměstnání:

Tyto otázky (ot.18, 19, 20, 21 a 22) jsou (mimo jiných) použity především ke stanovení ABCDE klasifikace. Na základě odpovědi respondenta na otázku 8 (Ekonomická aktivita) je dále dotazován skupinou specifických otázek. Otázka 8 je tedy použita jako filtr pro kladení dalších otázek. Tedy výše uvedených pět otázek není položeno každému respondentovi. Proto pro možnost tvorby cílových skupin v rámci celé populace je doplněna segmentace jednotlivých odpovědí na tuto otázku o skupinu respondentů, kterým tato příslušná otázka nebyla položena. Tedy například u otázky č. 20 "Podnikatelská činnost" je tato skupina označena "Respondent není podnikatel".