

SPIR NetMonitor

Výzkum sociodemografie návštěvníků internetu v České Republice

Název média:

ARBOinteractive - Volný čas

Měsíc:

Červenec 2011

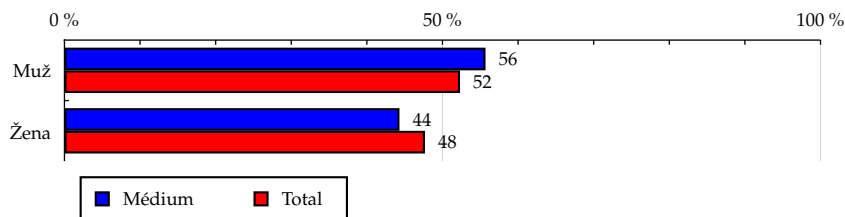
Základní informace	
Velikost internetové populace ČR	5 815 402
Počet respondentů	
Médium	N = 7 154
Total (za všechna měřená média)	N = 27 000
RU(počet)	1 245 529
Reach(%)	21.42
PV(počet) (od návštěvníků z ČR)	35 066 457
PV(počet) (od všech návštěvníků)	40 126 974
GRP (%)	602.99

**Zdroj: NetMonitor – SPIR – Mediaresearch & Gemius
Červenec 2011**

ARBOinteractive - Volný čas
Tabulka 1: Pohlaví

	MÉDIUM							TOTAL			
	RU (%)	RU (počet)	Reach (%)	PV (%)	PV (počet)	TRP (%)	Afnita (%)	RU (%)	RU (počet)	PV (%)	PV (počet)
Muž	55.69	693 580	22.80	57.16	20 044 952	658.87	106.44	52.32	2 972 353	52.96	3 449 475 423
Žena	44.31	551 949	19.90	42.84	15 021 505	541.69	92.93	47.68	2 709 293	47.04	3 063 621 238

Zdroj: NetMonitor – SPIR – Mediaresearch & Gemius, Červenec 2011

Graf 1: Pohlaví dle RU(%)


Zdroj: NetMonitor – SPIR – Mediaresearch & Gemius, Červenec 2011

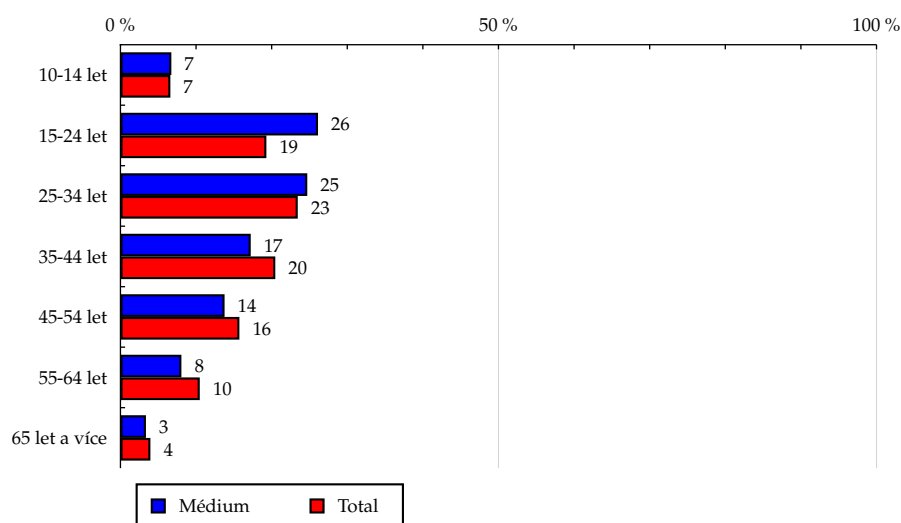
ARBOinteractive - Volný čas

Tabulka 2: Věk

	MÉDIUM							TOTAL			
	RU (%)	RU (počet)	Reach (%)	PV (%)	PV (počet)	TRP (%)	Afnita (%)	RU (%)	RU (počet)	PV (%)	PV (počet)
10-14 let	6.73	83 810	21.85	4.96	1 740 750	453.75	102.00	6.60	374 810	4.36	284 022 304
15-24 let	26.13	325 424	28.99	23.71	8 314 124	740.73	135.37	19.30	1 096 607	19.16	1 247 874 329
25-34 let	24.71	307 790	22.57	23.76	8 332 592	611.10	105.39	23.45	1 332 167	26.20	1 706 616 468
35-44 let	17.23	214 657	18.02	12.10	4 244 149	356.30	84.14	20.48	1 163 764	19.61	1 277 000 733
45-54 let	13.77	171 551	18.76	16.15	5 664 431	619.31	87.57	15.73	893 601	15.84	1 031 579 835
55-64 let	8.06	100 369	16.46	16.32	5 724 248	938.63	76.84	10.49	595 826	10.77	701 479 844
65 let a více	3.37	41 924	18.21	2.98	1 046 163	454.53	85.05	3.96	224 870	4.06	264 523 148

Zdroj: NetMonitor – SPIR – Mediaresearch & Gemius, Červenec 2011

Graf 2: Věk dle RU(%)



Zdroj: NetMonitor – SPIR – Mediaresearch & Gemius, Červenec 2011

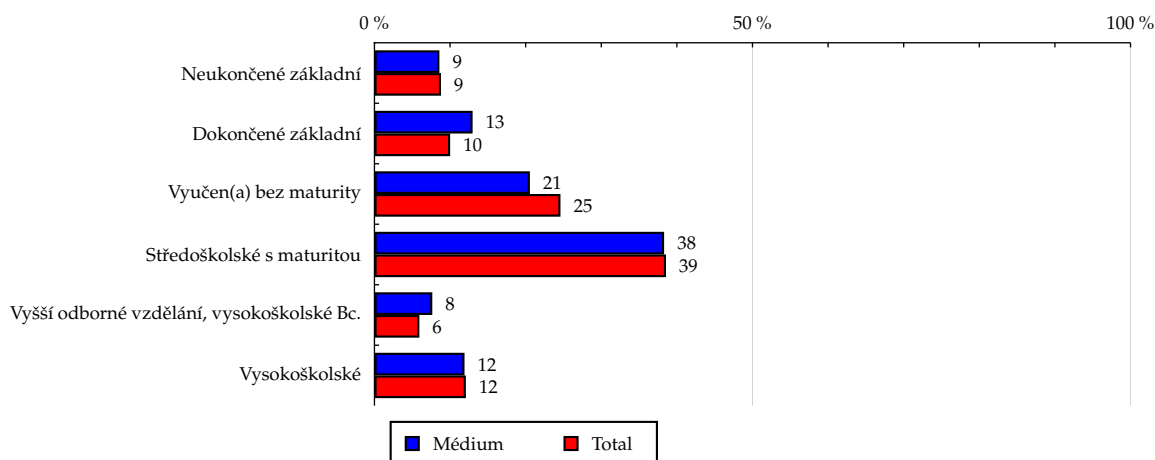
ARBOinteractive - Volný čas

Tabulka 3: Nejvyšší dokončené vzdělání

	MÉDIUM							TOTAL			
	RU (%)	RU (počet)	Reach (%)	PV (%)	PV (počet)	TRP (%)	Afinita (%)	RU (%)	RU (počet)	PV (%)	PV (počet)
Neukončené základní	8.59	106 952	20.89	6.54	2 292 965	447.86	97.54	8.80	500 203	5.95	387 375 666
Dokončené základní	12.98	161 645	27.78	11.69	4 098 187	704.23	129.69	10.01	568 552	11.86	772 189 918
Vyučen(a) bez maturity	20.56	256 030	17.90	30.76	10 787 788	754.21	83.57	24.60	1 397 447	28.78	1 874 303 218
Středoškolské s maturitou	38.31	477 213	21.28	30.72	10 773 497	480.43	99.36	38.56	2 190 889	37.56	2 446 575 414
Vyšší odborné vzdělání, vysokoškolské Bc.	7.65	95 291	27.60	10.31	3 615 283	1 046.97	128.85	5.94	337 366	6.36	414 247 271
Vysokoškolské	11.91	148 395	21.10	9.98	3 498 738	497.43	98.51	12.09	687 186	9.49	618 405 174

Zdroj: NetMonitor – SPIR – Mediaresearch & Gemius, Červenec 2011

Graf 3: Nejvyšší dokončené vzdělání dle RU(%)



Zdroj: NetMonitor – SPIR – Mediaresearch & Gemius, Červenec 2011

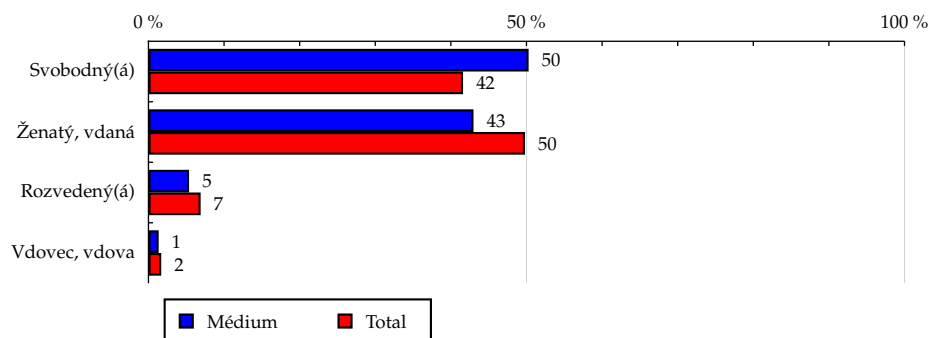
ARBOinteractive - Volný čas

Tabulka 4: Rodinný stav

	MÉDIUM							TOTAL			
	RU (%)	RU (počet)	Reach (%)	PV (%)	PV (počet)	TRP (%)	Afinita (%)	RU (%)	RU (počet)	PV (%)	PV (počet)
Svobodný(á)	50.28	626 313	25.88	48.99	17 180 236	709.92	120.84	41.61	2 364 363	41.35	2 693 335 550
Ženatý, vdaná	42.99	535 495	18.49	45.49	15 950 090	550.80	86.34	49.80	2 829 176	48.59	3 164 687 015
Rozvedený(á)	5.37	66 848	16.65	4.54	1 593 307	396.90	77.75	6.90	392 202	8.32	541 704 695
Vdovec, vdova	1.35	16 871	17.19	0.98	342 824	349.24	80.25	1.69	95 905	1.74	113 369 401

Zdroj: NetMonitor – SPIR – Mediaresearch & Gemius, Červenec 2011

Graf 4: Rodinný stav dle RU(%)



Zdroj: NetMonitor – SPIR – Mediaresearch & Gemius, Červenec 2011

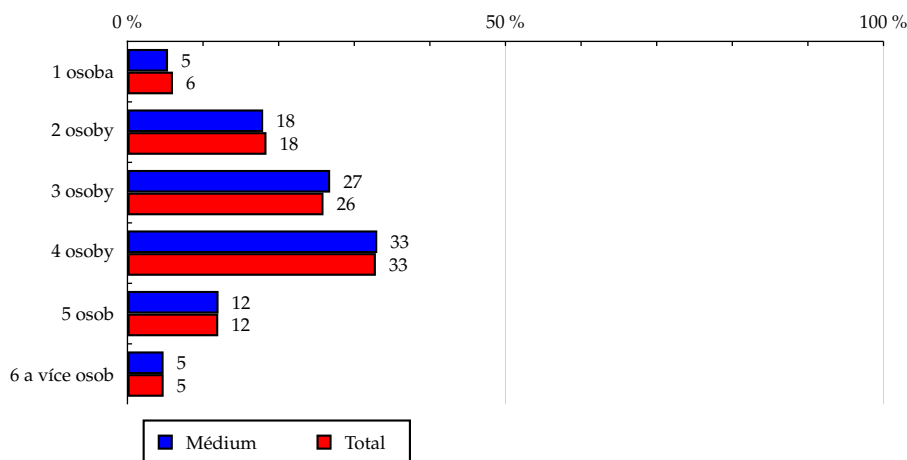
ARBOinteractive - Volný čas

Tabulka 5: Počet osob v domácnosti

	MÉDIUM							TOTAL			
	RU (%)	RU (počet)	Reach (%)	PV (%)	PV (počet)	TRP (%)	Afinita (%)	RU (%)	RU (počet)	PV (%)	PV (počet)
1 osoba	5.37	66 825	19.09	5.30	1 857 774	530.75	89.14	6.02	341 978	6.63	431 882 520
2 osoby	17.95	223 565	20.90	24.98	8 760 431	818.99	97.58	18.39	1 045 061	19.84	1 292 447 619
3 osoby	26.81	333 975	22.15	24.11	8 452 962	560.56	103.41	25.93	1 473 269	26.01	1 694 172 426
4 osoby	33.04	411 535	21.53	28.62	10 035 885	525.15	100.55	32.86	1 867 083	30.95	2 015 994 810
5 osob	12.05	150 102	21.50	11.80	4 138 539	592.66	100.36	12.01	682 242	11.91	775 547 874
6 a více osob	4.78	59 525	21.38	5.19	1 820 866	654.01	99.82	4.79	272 012	4.65	303 051 412

Zdroj: NetMonitor – SPIR – Mediaresearch & Gemius, Červenec 2011

Graf 5: Počet osob v domácnosti dle RU(%)



Zdroj: NetMonitor – SPIR – Mediaresearch & Gemius, Červenec 2011

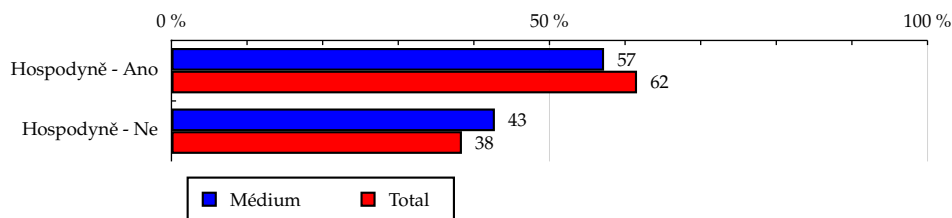
ARBOinteractive - Volný čas

Tabulka 6: Hospodyně

	MÉDIUM							TOTAL			
	RU (%)	RU (počet)	Reach (%)	PV (%)	PV (počet)	TRP (%)	Afinita (%)	RU (%)	RU (počet)	PV (%)	PV (počet)
Hospodyně - Ano	57.22	712 738	19.90	63.72	22 343 688	623.90	92.92	61.58	3 498 929	64.69	4 213 094 244
Hospodyně - Ne	42.78	532 790	23.85	36.28	12 722 769	569.48	111.35	38.42	2 182 717	35.31	2 300 002 417

Zdroj: NetMonitor – SPIR – Mediaresearch & Gemius, Červenec 2011

Graf 6: Hospodyně dle RU(%)



Zdroj: NetMonitor – SPIR – Mediaresearch & Gemius, Červenec 2011

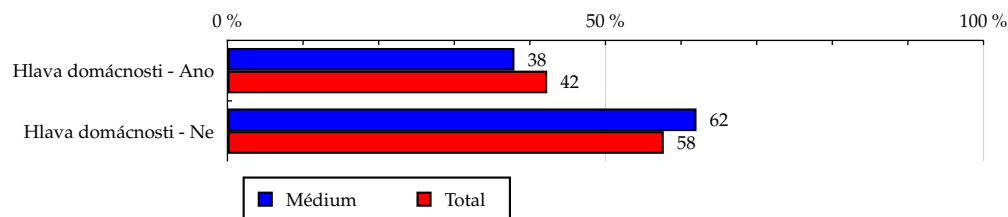
ARBOinteractive - Volný čas

Tabulka 7: Hlava domácnosti

	MÉDIUM							TOTAL			
	RU (%)	RU (počet)	Reach (%)	PV (%)	PV (počet)	TRP (%)	Afnita (%)	RU (%)	RU (počet)	PV (%)	PV (počet)
Hlava domácnosti - Ano	37.96	472 851	19.23	32.92	11 542 280	469.36	89.78	42.29	2 402 574	42.56	2 771 966 212
Hlava domácnosti - Ne	62.04	772 678	23.02	67.08	23 524 178	700.90	107.49	57.71	3 279 072	57.44	3 741 130 449

Zdroj: NetMonitor – SPIR – Mediaresearch & Gemius, Červenec 2011

Graf 7: Hlava domácnosti dle RU(%)



Zdroj: NetMonitor – SPIR – Mediaresearch & Gemius, Červenec 2011

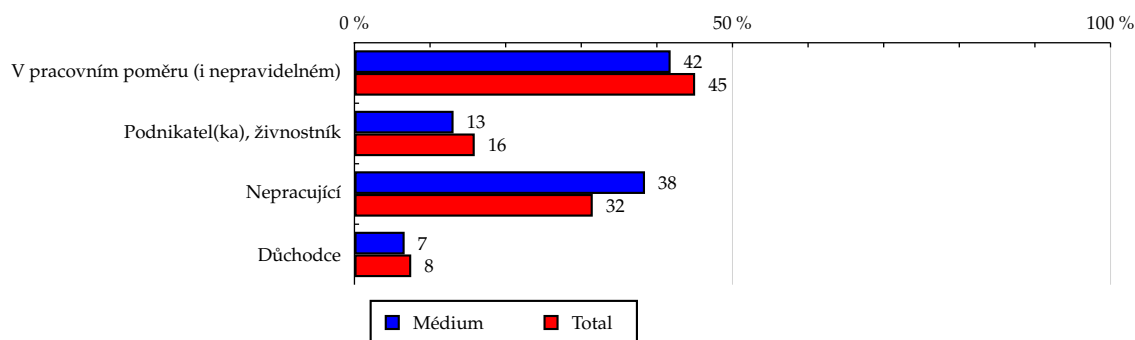
ARBOinteractive - Volný čas

Tabulka 8: Ekonomická aktivita

	MÉDIUM							TOTAL			
	RU (%)	RU (počet)	Reach (%)	PV (%)	PV (počet)	TRP (%)	Afnita (%)	RU (%)	RU (počet)	PV (%)	PV (počet)
V pracovním poměru (i nepravidelném)	41.82	520 921	19.88	34.94	12 252 795	467.56	92.81	45.06	2 560 314	44.92	2 925 453 714
Podnikatel(ka), živnostník	13.11	163 238	17.65	9.22	3 234 136	349.61	82.39	15.91	903 801	15.12	985 037 377
Nepracující	38.43	478 644	26.11	40.34	14 146 970	771.85	121.93	31.52	1 790 711	30.64	1 995 770 198
Důchodce	6.64	82 725	18.94	15.49	5 432 555	1 243.52	88.41	7.51	426 819	9.32	606 835 372

Zdroj: NetMonitor – SPIR – Mediaresearch & Gemius, Červenec 2011

Graf 8: Ekonomická aktivita dle RU(%)



Zdroj: NetMonitor – SPIR – Mediaresearch & Gemius, Červenec 2011

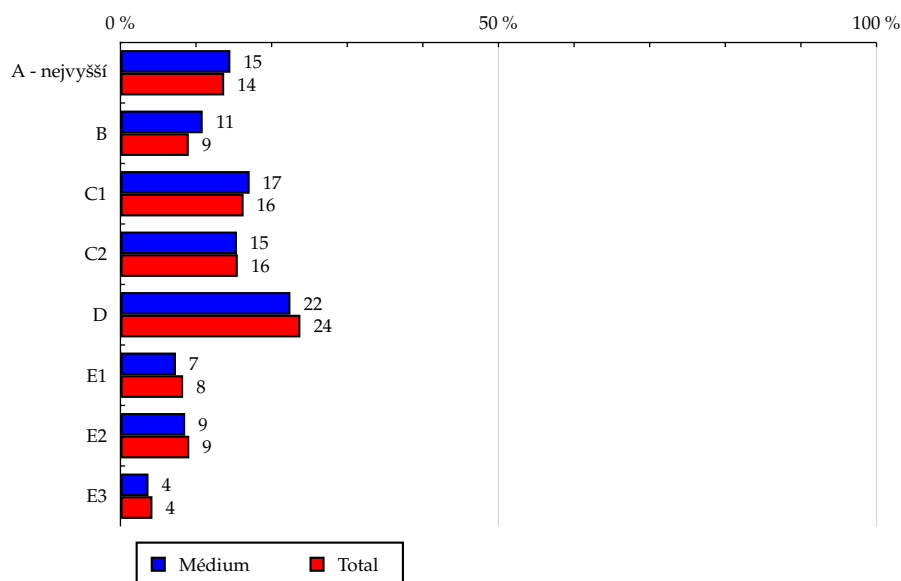
ARBOinteractive - Volný čas

Tabulka 9: ABCDE národní socioekonomická klasifikace

	MÉDIUM							TOTAL			
	RU (%)	RU (počet)	Reach (%)	PV (%)	PV (počet)	TRP (%)	Afnita (%)	RU (%)	RU (počet)	PV (%)	PV (počet)
A - nejvyšší	14.54	181 064	22.69	16.61	5 824 659	729.99	105.95	13.72	779 552	11.88	773 467 318
B	10.88	135 498	25.77	8.89	3 118 040	592.90	120.30	9.04	513 799	9.46	616 291 000
C1	17.09	212 828	22.46	14.39	5 044 379	532.41	104.88	16.29	925 677	16.15	1 051 897 610
C2	15.41	191 947	21.27	13.42	4 705 115	521.42	99.32	15.52	881 616	16.08	1 047 544 537
D	22.48	279 933	20.23	30.97	10 858 745	784.54	94.43	23.80	1 352 258	23.80	1 550 040 332
E1	7.34	91 420	18.95	5.26	1 842 909	382.10	88.50	8.29	471 218	8.77	570 961 176
E2	8.56	106 660	20.16	7.75	2 717 926	513.64	94.11	9.10	516 982	10.15	661 400 696
E3	3.71	46 174	18.75	2.72	954 683	387.76	87.56	4.23	240 541	3.71	241 493 992

Zdroj: NetMonitor – SPIR – Mediaresearch & Gemius, Červenec 2011

Graf 9: ABCDE národní socioekonomická klasifikace dle RU(%)



Zdroj: NetMonitor – SPIR – Mediaresearch & Gemius, Červenec 2011

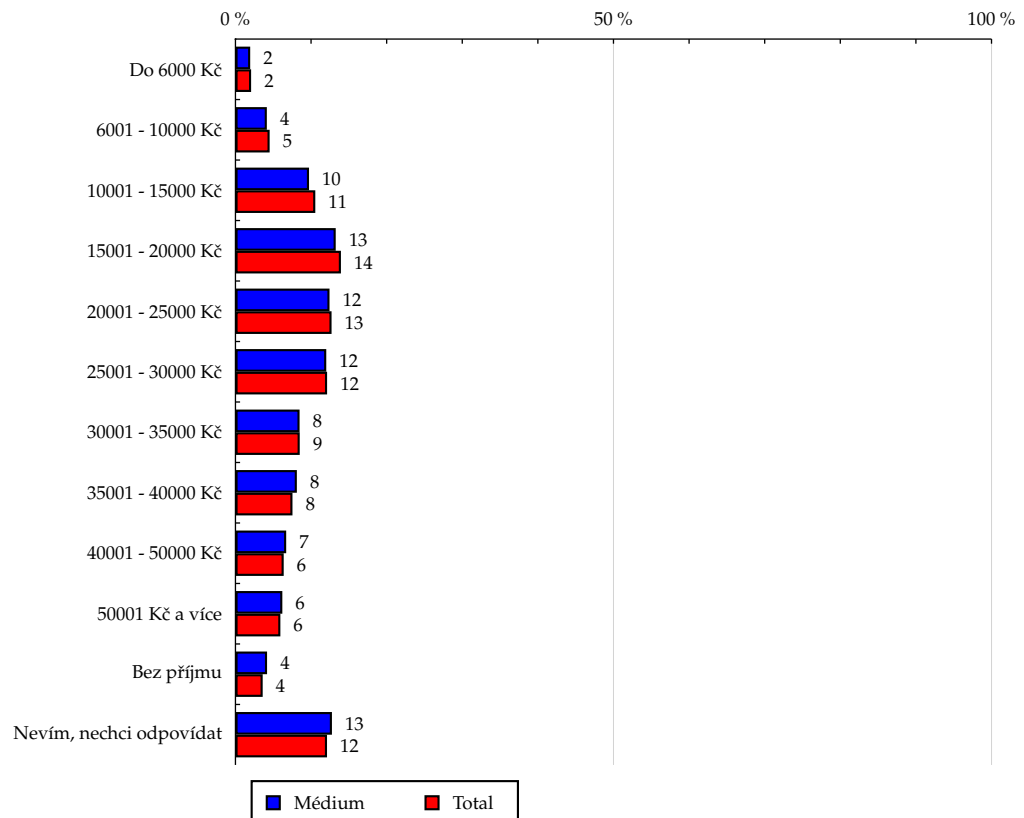
ARBOinteractive - Volný čas

Tabulka 10: Čistý příjem domácnosti

	MÉDIUM							TOTAL			
	RU (%)	RU (počet)	Reach (%)	PV (%)	PV (počet)	TRP (%)	Afinita (%)	RU (%)	RU (počet)	PV (%)	PV (počet)
Do 6000 Kč	1.95	24 327	20.20	1.30	454 920	377.81	94.33	2.07	117 639	1.80	117 472 551
6001 - 10000 Kč	4.15	51 715	19.69	12.36	4 332 998	1 649.71	91.93	4.52	256 611	5.57	362 735 438
10001 - 15000 Kč	9.73	121 195	19.74	9.47	3 319 833	540.67	92.16	10.56	599 902	11.46	746 283 700
15001 - 20000 Kč	13.26	165 216	20.37	12.54	4 399 083	542.31	95.10	13.95	792 513	14.92	971 944 581
20001 - 25000 Kč	12.44	154 974	20.96	12.89	4 518 316	611.11	97.87	12.71	722 358	13.13	855 295 136
25001 - 30000 Kč	12.01	149 611	21.23	10.71	3 754 323	532.79	99.13	12.12	688 450	12.48	812 893 725
30001 - 35000 Kč	8.48	105 645	21.38	7.61	2 669 585	540.20	99.81	8.50	482 822	8.20	534 313 599
35001 - 40000 Kč	8.12	101 105	23.07	5.88	2 063 488	470.86	107.72	7.54	428 163	7.06	459 612 037
40001 - 50000 Kč	6.71	83 594	22.52	3.99	1 399 228	377.01	105.17	6.38	362 597	5.81	378 699 660
50001 Kč a více	6.20	77 200	22.34	3.72	1 302 788	376.96	104.30	5.94	337 656	5.24	341 131 365
Bez příjmu	4.18	52 037	24.83	3.82	1 340 912	639.73	115.91	3.60	204 785	3.63	236 469 696
Nevím, nechci odpovídat	12.76	158 903	22.56	15.72	5 510 982	782.42	105.34	12.11	688 146	10.69	696 245 173

Zdroj: NetMonitor – SPIR – Mediaresearch & Gemius, Červenec 2011

Graf 10: Čistý příjem domácnosti dle RU(%)



Zdroj: NetMonitor – SPIR – Mediaresearch & Gemius, Červenec 2011

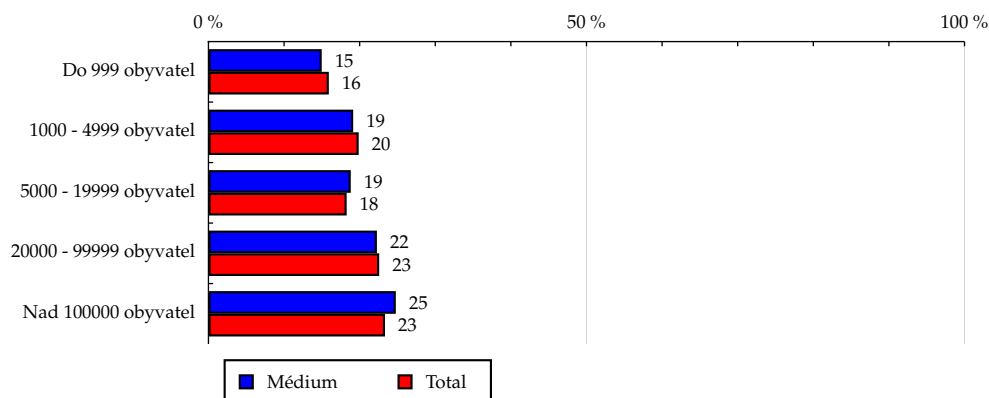
ARBOinteractive - Volný čas

Tabulka 11: Velikost místa bydliště

	MÉDIUM							TOTAL			
	RU (%)	RU (počet)	Reach (%)	PV (%)	PV (počet)	TRP (%)	Afinita (%)	RU (%)	RU (počet)	PV (%)	PV (počet)
Do 999 obyvatel	14.98	186 553	20.15	13.50	4 734 449	511.39	94.08	15.92	904 506	15.28	995 476 567
1000 - 4999 obyvatel	19.14	238 384	20.63	17.99	6 307 590	545.93	96.33	19.87	1 128 817	21.60	1 406 772 692
5000 - 19999 obyvatel	18.82	234 444	22.06	17.51	6 138 518	577.48	102.98	18.28	1 038 537	18.06	1 176 361 856
20000 - 99999 obyvatel	22.28	277 495	21.13	31.92	11 194 766	852.50	98.66	22.58	1 282 961	23.14	1 507 037 007
Nad 100000 obyvatel	24.78	308 651	22.73	19.08	6 691 133	492.70	106.11	23.35	1 326 823	21.92	1 427 448 539

Zdroj: NetMonitor – SPIR – Mediaresearch & Gemius, Červenec 2011

Graf 11: Velikost místa bydliště dle RU(%)



Zdroj: NetMonitor – SPIR – Mediaresearch & Gemius, Červenec 2011

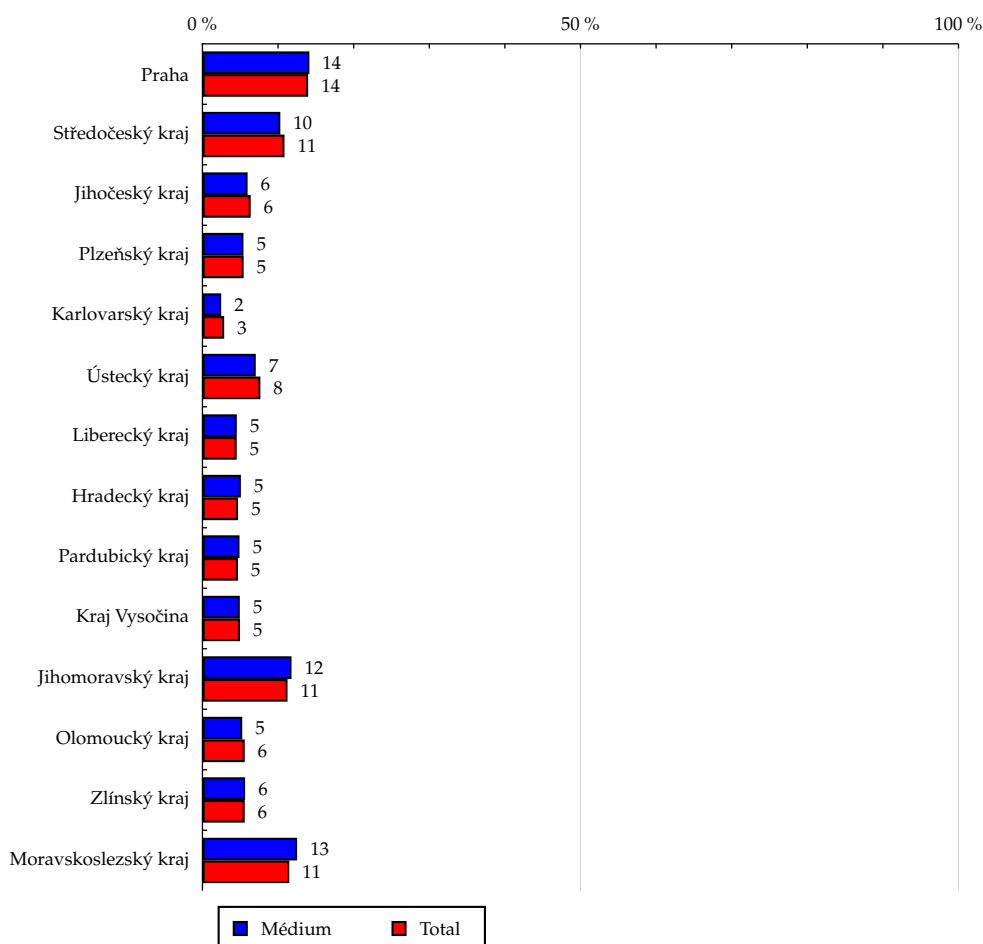
ARBOinteractive - Volný čas

Tabulka 12: Kraj

	MÉDIUM							TOTAL			
	RU (%)	RU (počet)	Reach (%)	PV (%)	PV (počet)	TRP (%)	Afinita (%)	RU (%)	RU (počet)	PV (%)	PV (počet)
Praha	14.14	176 110	21.67	10.08	3 534 497	434.88	101.17	13.98	794 062	12.26	798 335 831
Středočeský kraj	10.30	128 236	20.33	19.85	6 960 314	1 103.22	94.90	10.85	616 398	10.62	691 957 869
Jihočeský kraj	5.97	74 330	20.05	5.45	1 911 085	515.41	93.60	6.38	362 257	5.89	383 559 831
Plzeňský kraj	5.42	67 470	21.29	4.24	1 486 416	469.00	99.40	5.45	309 645	5.33	347 141 257
Karlovarský kraj	2.48	30 837	18.45	2.17	759 531	454.45	86.15	2.87	163 286	2.94	191 553 638
Ústecký kraj	7.05	87 781	19.71	7.61	2 669 755	599.33	92.01	7.66	435 210	8.00	521 255 912
Liberecký kraj	4.54	56 489	21.46	3.68	1 290 027	490.13	100.21	4.53	257 147	4.56	297 068 560
Hradecký kraj	5.08	63 244	23.11	3.23	1 133 567	414.21	107.90	4.71	267 374	5.13	334 298 227
Pardubický kraj	4.90	61 015	22.33	6.35	2 227 624	815.20	104.25	4.70	266 975	4.65	302 775 273
Kraj Vysočina	4.94	61 566	21.30	4.37	1 534 155	530.81	99.46	4.97	282 373	4.81	313 048 787
Jihomoravský kraj	11.78	146 760	22.42	13.15	4 609 674	704.28	104.69	11.25	639 466	10.75	699 869 002
Olomoucký kraj	5.26	65 550	20.15	5.84	2 046 254	629.13	94.10	5.59	317 771	5.76	375 031 291
Zlínský kraj	5.64	70 221	21.62	4.85	1 701 013	523.64	100.93	5.59	317 373	5.86	381 515 716
Moravskoslezský kraj	12.52	155 911	23.35	9.13	3 202 547	479.67	109.03	11.48	652 305	13.44	875 685 467

Zdroj: NetMonitor – SPIR – Mediaresearch & Gemius, Červenec 2011

Graf 12: Kraj dle RU(%)



Zdroj: NetMonitor – SPIR – Mediaresearch & Gemius, Červenec 2011

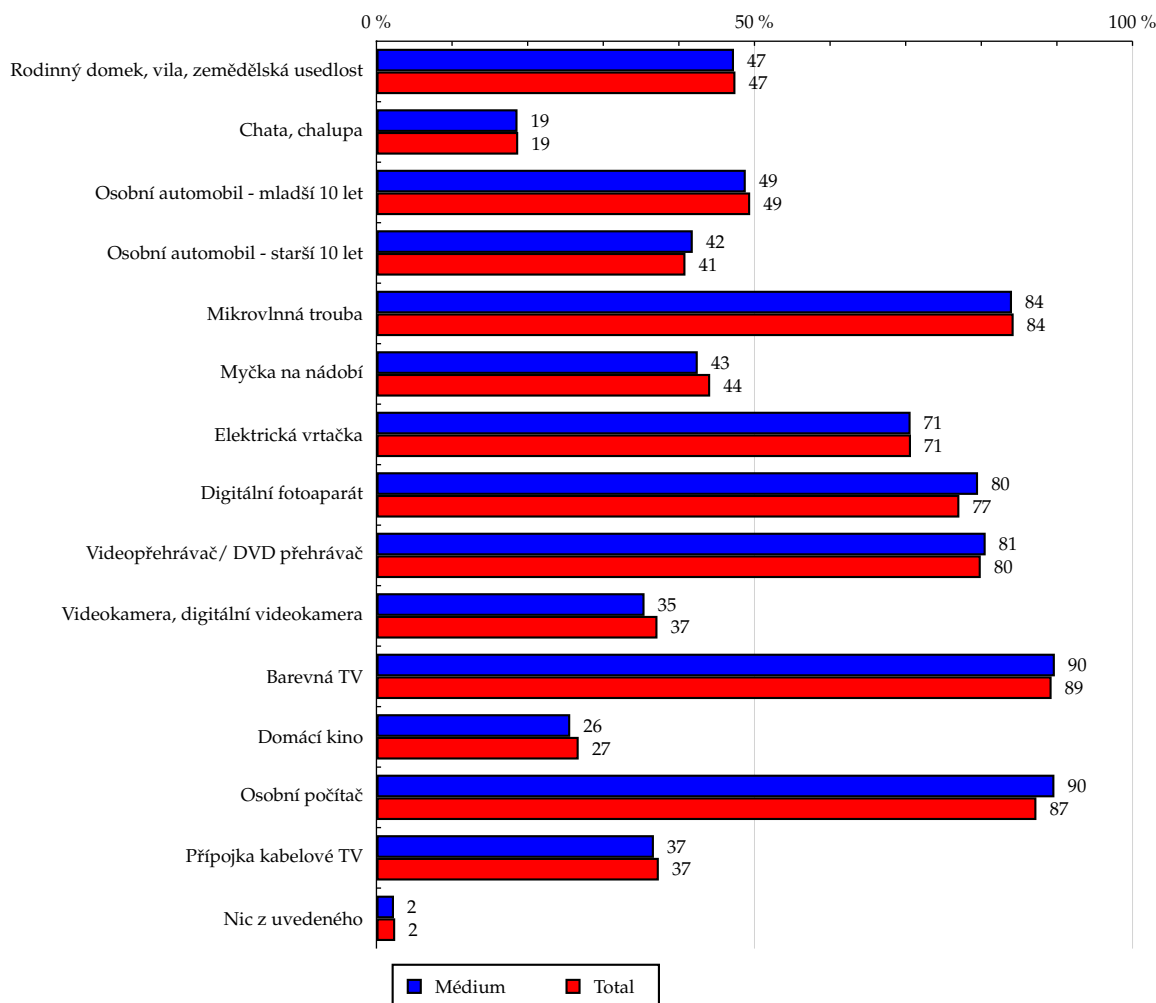
ARBOinteractive - Volný čas

Tabulka 13: Vybavenost

	MÉDIUM							TOTAL			
	RU (%)	RU (počet)	Reach (%)	PV (%)	PV (počet)	TRP (%)	Afinita (%)	RU (%)	RU (počet)	PV (%)	PV (počet)
Rodinný domek, vila, zemědělská usedlost	47.29	588 985	21.33	51.98	18 226 681	660.08	99.59	47.48	2 697 774	45.99	2 995 454 506
Chata, chalupa	18.66	232 419	21.32	18.36	6 438 878	590.65	99.54	18.75	1 065 067	16.91	1 101 315 000
Osobní automobil - mladší 10 let	48.85	608 497	21.17	41.30	14 481 198	503.73	98.83	49.43	2 808 675	45.59	2 969 508 892
Osobní automobil - starší 10 let	41.84	521 183	21.93	37.74	13 232 726	556.77	102.39	40.87	2 322 044	42.56	2 772 088 921
Mikrovlnná trouba	84.06	1 046 978	21.36	87.87	30 813 850	628.69	99.74	84.28	4 788 578	84.53	5 505 517 882
Myčka na nádobí	42.50	529 394	20.62	36.13	12 668 729	493.51	96.29	44.14	2 508 036	40.24	2 620 896 736
Elektrická vrtačka	70.65	880 010	21.40	67.30	23 599 299	573.99	99.93	70.70	4 016 910	69.92	4 554 042 056
Digitální fotoaparát	79.57	991 110	22.10	70.06	24 567 127	547.90	103.20	77.10	4 380 744	76.66	4 992 647 305
Videopřehrávač/ DVD přehrávač	80.58	1 003 682	21.59	83.51	29 284 016	630.02	100.82	79.93	4 541 170	80.71	5 256 711 290
Videokamera, digitální videokamera	35.46	441 665	20.43	31.25	10 959 957	507.07	95.41	37.17	2 111 733	35.19	2 291 685 072
Barevná TV	89.73	1 117 612	21.52	93.14	32 660 021	628.87	100.48	89.30	5 073 959	90.42	5 889 414 676
Domácí kino	25.63	319 206	20.52	24.14	8 465 335	544.26	95.82	26.75	1 519 616	27.27	1 775 903 027
Osobní počítač	89.67	1 116 812	22.00	92.61	32 475 499	639.72	102.72	87.29	4 959 737	88.45	5 760 567 133
Přípojka kabelové TV	36.70	457 136	21.05	30.09	10 551 322	485.82	98.28	37.35	2 121 888	37.34	2 432 252 713
Nic z uvedeného	2.32	28 888	20.07	1.42	499 485	346.99	93.70	2.48	140 636	2.18	141 888 916

Zdroj: NetMonitor – SPIR – Mediaresearch & Gemius, Červenec 2011

Graf 13: Vybavenost dle RU(%)



Zdroj: NetMonitor – SPIR – Mediaresearch & Gemius, Červenec 2011

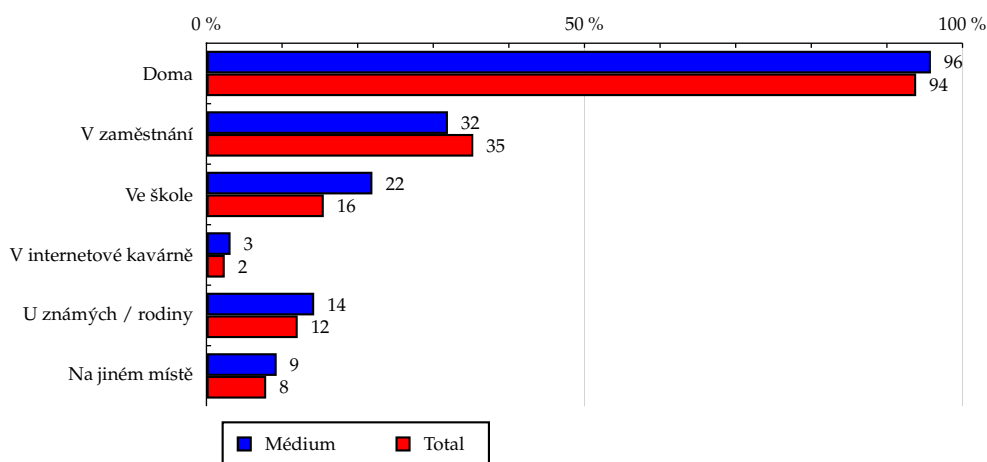
ARBOinteractive - Volný čas

Tabulka 14: Všechna místa používání internetu

	MÉDIUM							TOTAL			
	RU (%)	RU (počet)	Reach (%)	PV (%)	PV (počet)	TRP (%)	Afinita (%)	RU (%)	RU (počet)	PV (%)	PV (počet)
Doma	95.82	1 193 412	21.86	96.49	33 836 287	619.82	102.07	93.87	5 333 479	95.33	6 208 662 242
V zaměstnání	31.94	397 760	19.38	23.56	8 263 352	402.61	90.48	35.29	2 005 260	30.93	2 014 220 765
Ve škole	21.95	273 369	30.28	22.24	7 797 046	863.73	141.39	15.52	881 951	14.39	937 345 005
V internetové kavárně	3.19	39 671	28.21	2.13	745 699	530.28	131.72	2.42	137 388	2.02	131 460 992
U známých / rodiny	14.25	177 431	25.27	12.92	4 528 886	644.99	117.98	12.07	686 015	11.19	728 749 038
Na jiném místě	9.29	115 661	25.18	6.67	2 337 679	508.89	117.56	7.90	448 800	6.89	448 991 872

Zdroj: NetMonitor – SPIR – Mediaresearch & Gemius, Červenec 2011

Graf 14: Všechna místa používání internetu dle RU(%)



Zdroj: NetMonitor – SPIR – Mediaresearch & Gemius, Červenec 2011

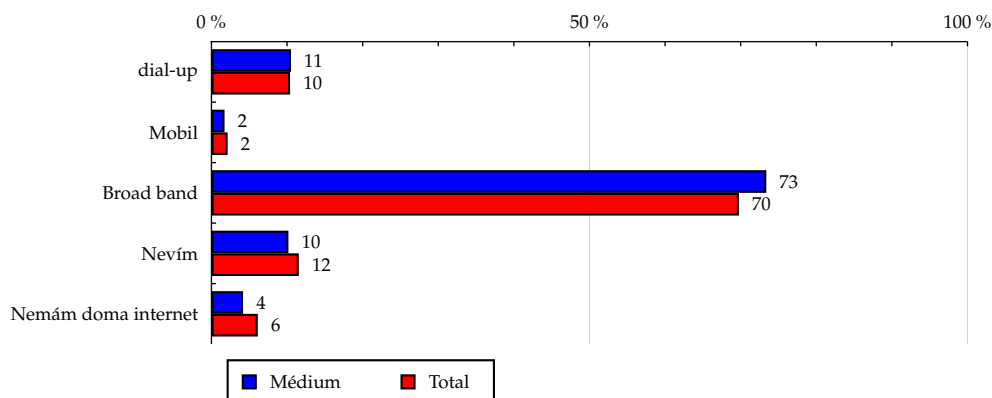
ARBOinteractive - Volný čas

Tabulka 15: Způsob připojení doma

	MÉDIUM							TOTAL			
	RU (%)	RU (počet)	Reach (%)	PV (%)	PV (počet)	TRP (%)	Afinita (%)	RU (%)	RU (počet)	PV (%)	PV (počet)
dial-up	10.52	131 011	21.66	9.71	3 403 370	562.56	101.11	10.40	591 065	10.66	694 060 331
Mobil	1.73	21 530	17.27	1.04	366 290	293.75	80.62	2.14	121 825	1.74	113 082 893
Broad band	73.39	914 091	22.53	74.48	26 117 952	643.70	105.19	69.77	3 964 131	72.84	4 744 035 448
Nevím	10.18	126 780	18.87	11.26	3 948 674	587.68	88.10	11.55	656 456	10.09	657 483 570
Nemám doma internet	4.18	52 116	14.62	3.51	1 230 171	345.20	68.28	6.13	348 167	4.67	304 434 419

Zdroj: NetMonitor – SPIR – Mediaresearch & Gemius, Červenec 2011

Graf 15: Způsob připojení doma dle RU(%)



Zdroj: NetMonitor – SPIR – Mediaresearch & Gemius, Červenec 2011

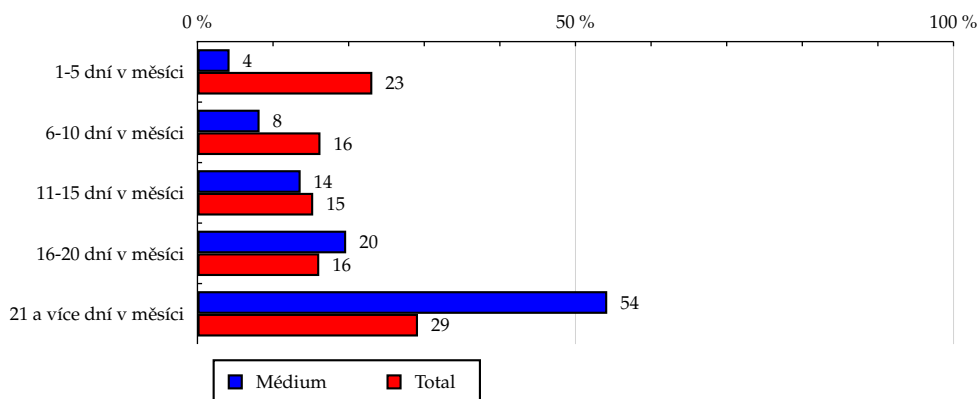
ARBOinteractive - Volný čas

Tabulka 16: Měřená četnost užívání internetu (NetMonitor)

	MÉDIUM							TOTAL			
	RU (%)	RU (počet)	Reach (%)	PV (%)	PV (počet)	TRP (%)	Afinita (%)	RU (%)	RU (počet)	PV (%)	PV (počet)
1-5 dní v měsíci	4.25	52 982	3.94	1.29	451 438	33.57	18.39	23.13	1 313 982	1.48	96 677 007
6-10 dní v měsíci	8.22	102 363	10.82	3.29	1 154 861	122.03	50.50	16.27	924 578	4.45	289 977 564
11-15 dní v měsíci	13.65	170 076	19.10	8.33	2 920 058	327.90	89.17	15.31	870 051	9.17	597 176 576
16-20 dní v měsíci	19.67	245 041	26.15	16.67	5 846 064	623.90	122.10	16.11	915 462	18.17	1 183 751 974
21 a více dní v měsíci	54.20	675 065	39.79	70.42	24 694 036	1 455.51	185.78	29.17	1 657 571	66.72	4 345 513 539

Zdroj: NetMonitor – SPIR – Mediaresearch & Gemius, Červenec 2011

Graf 16: Měřená četnost užívání internetu (NetMonitor) dle RU(%)

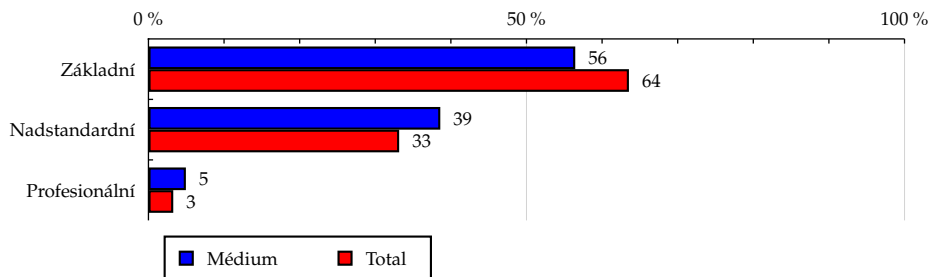


Zdroj: NetMonitor – SPIR – Mediaresearch & Gemius, Červenec 2011

ARBOinteractive - Volný čas
Tabulka 17: IT znalosti

	MÉDIUM							TOTAL			
	RU (%)	RU (počet)	Reach (%)	PV (%)	PV (počet)	TRP (%)	Afnita (%)	RU (%)	RU (počet)	PV (%)	PV (počet)
Základní	56.45	703 081	19.02	59.29	20 789 822	562.53	88.82	63.55	3 610 758	66.25	4 315 037 612
Nadstandardní	38.60	480 787	24.93	35.13	12 317 835	638.67	116.39	33.16	1 884 298	30.92	2 013 710 186
Profesionální	4.95	61 659	32.29	5.59	1 958 800	1 025.65	150.74	3.28	186 589	2.83	184 348 863

Zdroj: NetMonitor – SPIR – Mediaresearch & Gemius, Červenec 2011

Graf 17: IT znalosti dle RU(%)


Zdroj: NetMonitor – SPIR – Mediaresearch & Gemius, Červenec 2011

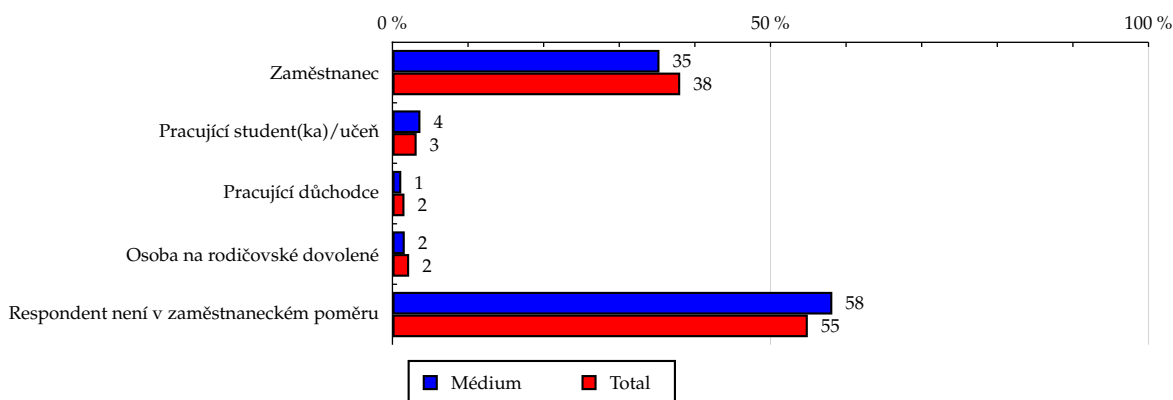
ARBOinteractive - Volný čas

Tabulka 18: Ekonomicky aktivní jako

	MÉDIUM							TOTAL			
	RU (%)	RU (počet)	Reach (%)	PV (%)	PV (počet)	TRP (%)	Afinita (%)	RU (%)	RU (počet)	PV (%)	PV (počet)
Zaměstnanec	35.32	439 920	19.88	29.92	10 491 461	474.04	92.81	38.06	2 162 285	38.14	2 484 133 290
Pracující student(ka)/učeň	3.70	46 072	24.73	2.95	1 034 456	555.26	115.46	3.20	182 017	2.66	173 338 206
Pracující důchodce	1.17	14 569	15.72	0.85	298 283	321.76	73.38	1.59	90 570	1.67	108 994 822
Osoba na rodičovské dovolené	1.63	20 358	15.86	1.22	428 595	333.81	74.03	2.21	125 440	2.44	158 987 396
Respondent není v zaměstnaneckém poměru	58.18	724 608	22.68	65.06	22 813 662	714.08	105.90	54.94	3 121 332	55.08	3 587 642 947

Zdroj: NetMonitor – SPIR – Mediaresearch & Gemius, Červenec 2011

Graf 18: Ekonomicky aktivní jako dle RU(%)



Zdroj: NetMonitor – SPIR – Mediaresearch & Gemius, Červenec 2011

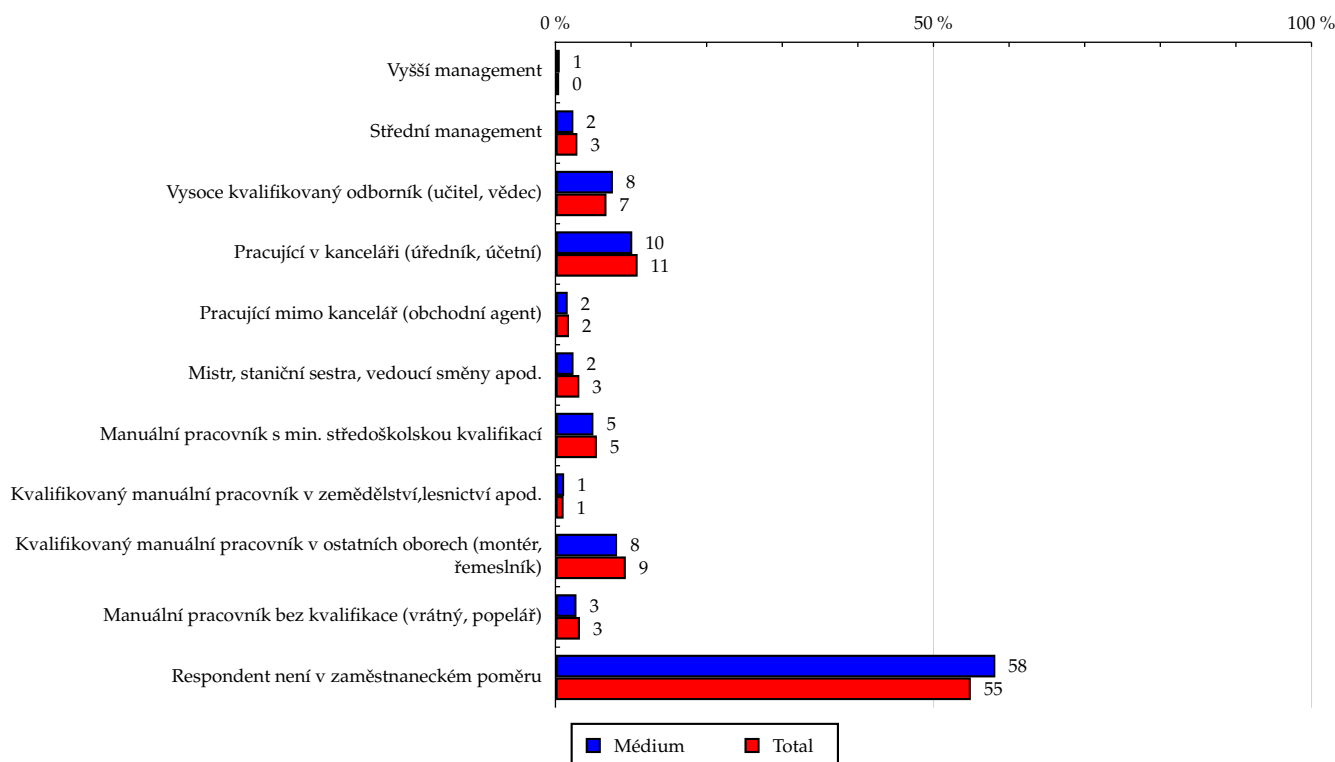
ARBOinteractive - Volný čas

Tabulka 19: Charakteristika zaměstnání

	MÉDIUM							TOTAL			
	RU (%)	RU (počet)	Reach (%)	PV (%)	PV (počet)	TRP (%)	Afnita (%)	RU (%)	RU (počet)	PV (%)	PV (počet)
Vyšší management	0.57	7 145	25.12	0.47	165 057	580.26	117.29	0.49	27 791	0.41	26 794 553
Střední management	2.37	29 511	17.48	2.38	834 762	494.41	81.61	2.90	164 955	2.58	167 828 899
Vysoce kvalifikovaný odborník (učitel, vědec)	7.60	94 704	24.12	4.94	1 732 278	441.20	112.62	6.75	383 601	5.48	356 824 079
Pracující v kanceláři (úředník, účetní)	10.16	126 598	20.03	7.59	2 660 734	421.07	93.54	10.87	617 362	10.28	669 702 644
Pracující mimo kancelář (obchodní agent)	1.62	20 214	19.45	1.37	480 239	462.17	90.83	1.79	101 519	1.73	112 558 379
Mistr, staniční sestra, vedoucí směny apod.	2.39	29 805	16.24	1.58	555 227	302.60	75.84	3.16	179 263	2.94	191 633 182
Manuální pracovník s min. středoškolskou kvalifikací	5.02	62 539	19.63	2.99	1 048 489	329.18	91.68	5.48	311 184	5.54	360 967 775
Kvalifikovaný manuální pracovník v zemědělství, lesnictví apod.	1.15	14 265	22.76	0.95	332 353	530.20	106.25	1.08	61 243	1.15	74 610 852
Kvalifikovaný manuální pracovník v ostatních oborech (montér, řemeslník)	8.15	101 506	18.75	10.02	3 514 725	649.07	87.52	9.31	529 044	11.26	733 373 036
Manuální pracovník bez kvalifikace (vrátný, popelář)	2.78	34 629	18.35	2.65	928 931	492.31	85.69	3.24	184 348	3.55	231 160 317
Respondent není v zaměstnaneckém poměru	58.18	724 608	22.68	65.06	22 813 662	714.08	105.90	54.94	3 121 332	55.08	3 587 642 947

Zdroj: NetMonitor – SPIR – Mediaresearch & Gemius, Červenec 2011

Graf 19: Charakteristika zaměstnání dle RU(%)



Zdroj: NetMonitor – SPIR – Mediaresearch & Gemius, Červenec 2011

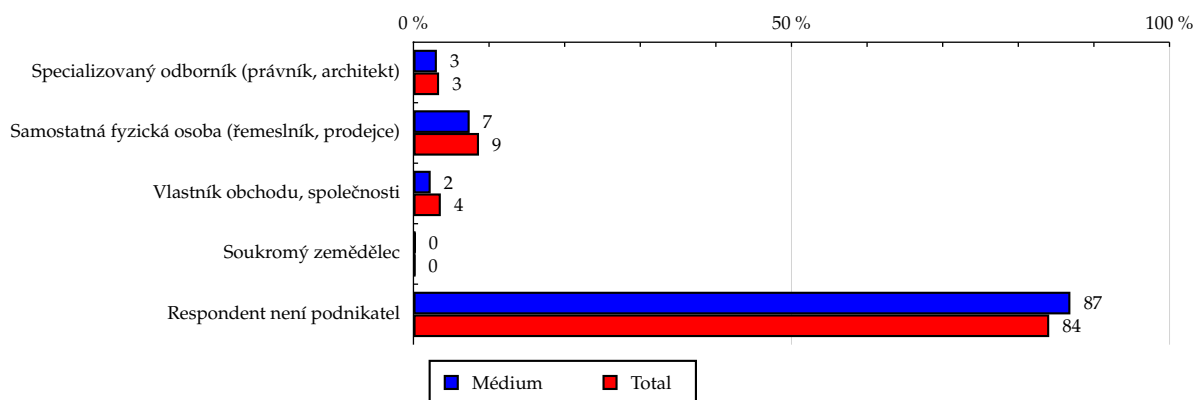
ARBOinteractive - Volný čas

Tabulka 20: Podnikatelská činnost

	MÉDIUM							TOTAL			
	RU (%)	RU (počet)	Reach (%)	PV (%)	PV (počet)	TRP (%)	Afnita (%)	RU (%)	RU (počet)	PV (%)	PV (počet)
Specializovaný odborník (právník, architekt)	3.10	38 671	19.61	1.88	658 779	333.99	91.54	3.39	192 706	2.86	186 000 462
Samostatná fyzická osoba (řemeslník, prodejce)	7.44	92 692	18.38	5.80	2 035 250	403.57	85.82	8.67	492 707	9.00	586 336 652
Vlastník obchodu, společnosti	2.28	28 448	13.53	1.37	479 210	227.87	63.16	3.62	205 463	2.99	194 793 044
Soukromý zemědělec	0.28	3 426	25.90	0.17	60 897	460.36	120.94	0.23	12 923	0.27	17 907 219
Respondent není podnikatel	86.89	1 082 291	22.13	90.78	31 832 321	650.92	103.33	84.09	4 777 845	84.88	5 528 059 284

Zdroj: NetMonitor – SPIR – Mediaresearch & Gemius, Červenec 2011

Graf 20: Podnikatelská činnost dle RU(%)



Zdroj: NetMonitor – SPIR – Mediaresearch & Gemius, Červenec 2011

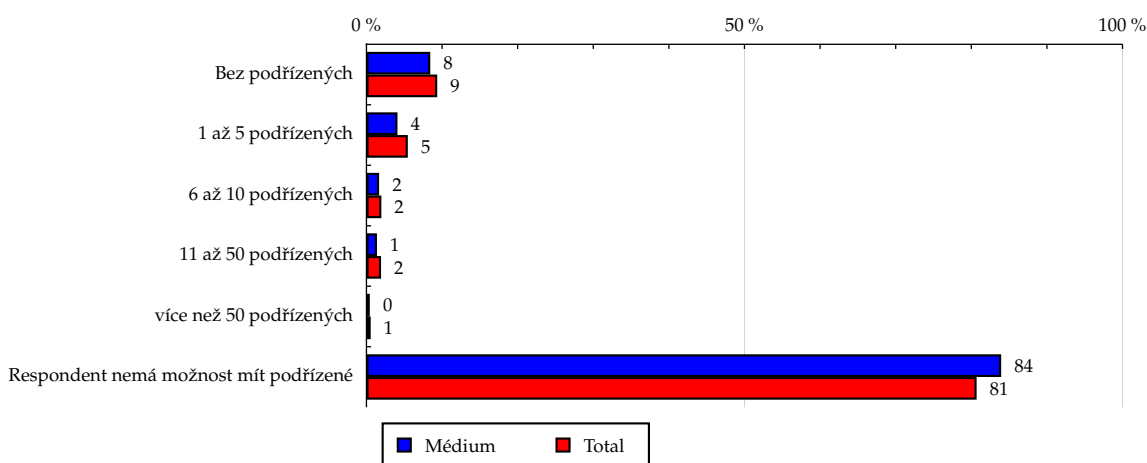
ARBOinteractive - Volný čas

Tabulka 21: Počet podřízených

	MÉDIUM							TOTAL			
	RU (%)	RU (počet)	Reach (%)	PV (%)	PV (počet)	TRP (%)	Afinita (%)	RU (%)	RU (počet)	PV (%)	PV (počet)
Bez podřízených	8.44	105 109	19.31	6.69	2 347 386	431.21	90.15	9.36	531 854	10.13	659 862 686
1 až 5 podřízených	4.10	51 105	16.06	2.45	858 639	269.85	74.99	5.47	310 870	4.35	283 622 665
6 až 10 podřízených	1.67	20 858	18.16	1.72	601 557	523.89	84.81	1.97	112 184	1.64	106 908 739
11 až 50 podřízených	1.39	17 367	15.48	0.97	340 439	303.51	72.29	1.93	109 589	1.61	104 579 855
více než 50 podřízených	0.44	5 455	16.63	0.25	85 933	261.96	77.64	0.56	32 048	0.38	24 686 882
Respondent nemá možnost mít podřízené	83.95	1 045 633	22.28	87.93	30 832 502	656.98	104.03	80.70	4 585 098	81.89	5 333 435 833

Zdroj: NetMonitor – SPIR – Mediaresearch & Gemius, Červenec 2011

Graf 21: Počet podřízených dle RU(%)



Zdroj: NetMonitor – SPIR – Mediaresearch & Gemius, Červenec 2011

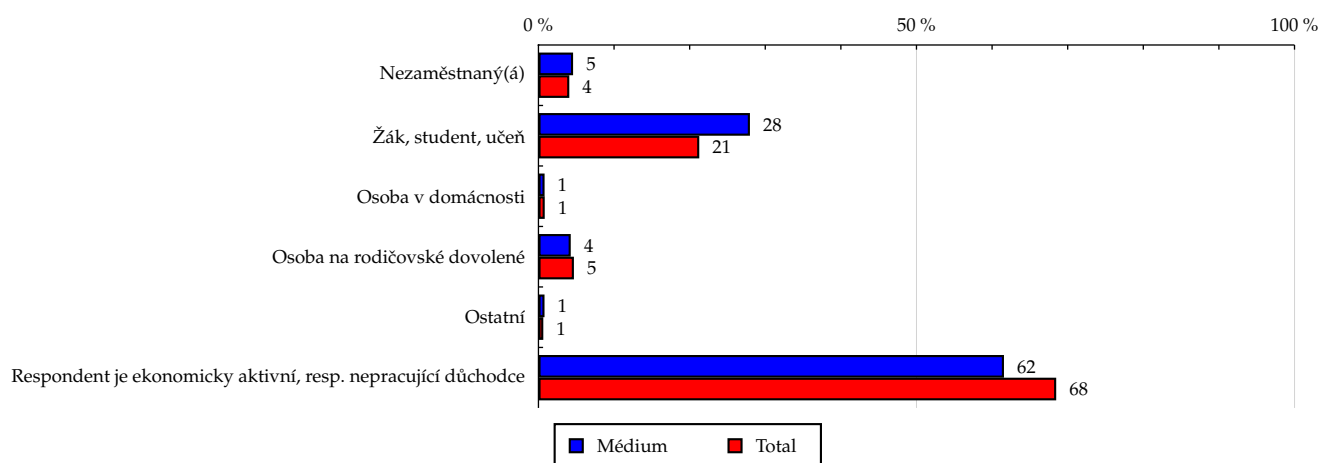
ARBOinteractive - Volný čas

Tabulka 22: Ekonomicky neaktivní jako

	MÉDIUM							TOTAL			
	RU (%)	RU (počet)	Reach (%)	PV (%)	PV (počet)	TRP (%)	Afinita (%)	RU (%)	RU (počet)	PV (%)	PV (počet)
Nezaměstnaný(á)	4.58	57 105	24.04	4.64	1 626 208	684.59	112.24	4.08	232 080	4.85	315 579 251
Žák, student, učeň	27.97	348 373	28.16	26.39	9 255 568	748.24	131.49	21.27	1 208 535	18.18	1 183 934 582
Osoba v domácnosti	0.81	10 045	20.73	0.69	240 429	496.04	96.77	0.83	47 355	1.14	74 248 676
Osoba na rodičovské dovolené	4.27	53 202	19.52	5.41	1 896 595	695.79	91.13	4.69	266 310	5.69	370 623 335
Ostatní	0.80	9 917	26.60	3.22	1 128 171	3 025.64	124.19	0.64	36 429	0.79	51 384 354
Respondent je ekonomicky aktivní, resp. nepracující důchodce	61.57	766 884	19.26	59.66	20 919 487	525.28	89.91	68.48	3 890 935	69.36	4 517 326 463

Zdroj: NetMonitor – SPIR – Mediaresearch & Gemius, Červenec 2011

Graf 22: Ekonomicky neaktivní jako dle RU(%)



Zdroj: NetMonitor – SPIR – Mediaresearch & Gemius, Červenec 2011

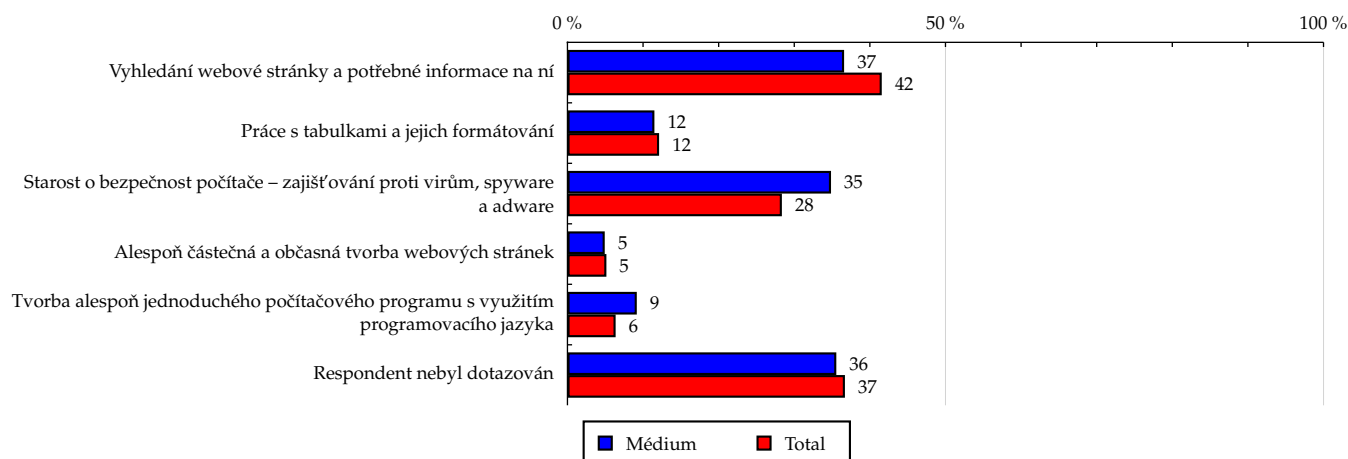
ARBOinteractive - Volný čas

Tabulka 23: Činnost respondenta na počítači

	MÉDIUM							TOTAL			
	RU (%)	RU (počet)	Reach (%)	PV (%)	PV (počet)	TRP (%)	Afinita (%)	RU (%)	RU (počet)	PV (%)	PV (počet)
Vyhledání webové stránky a potřebné informace na ní	36.59	455 716	18.85	41.05	14 395 367	595.46	88.01	41.57	2 361 900	35.60	2 318 850 816
Práce s tabulkami a jejich formátování	11.50	143 192	20.32	6.94	2 435 125	345.48	94.85	12.12	688 632	9.69	631 187 763
Starost o bezpečnost počítače – zajišťování proti virům, spyware a adware	34.86	434 157	26.32	30.98	10 863 729	658.69	122.91	28.36	1 611 367	29.72	1 935 485 685
Alespoň částečná a občasná tvorba webových stránek	4.93	61 466	20.52	5.07	1 778 327	593.54	95.79	5.15	292 722	3.76	244 716 205
Tvorba alespoň jednoduchého počítačového programu s využitím programovacího jazyka	9.17	114 156	30.81	8.84	3 099 655	836.69	143.87	6.37	361 945	6.32	411 720 679
Respondent nebyl dotazován	35.56	442 966	20.76	33.47	11 736 408	549.92	96.91	36.70	2 085 131	39.59	2 578 368 521

Zdroj: NetMonitor – SPIR – Mediaresearch & Gemius, Červenec 2011

Graf 23: Činnost respondenta na počítači dle RU(%)



Zdroj: NetMonitor – SPIR – Mediaresearch & Gemius, Červenec 2011

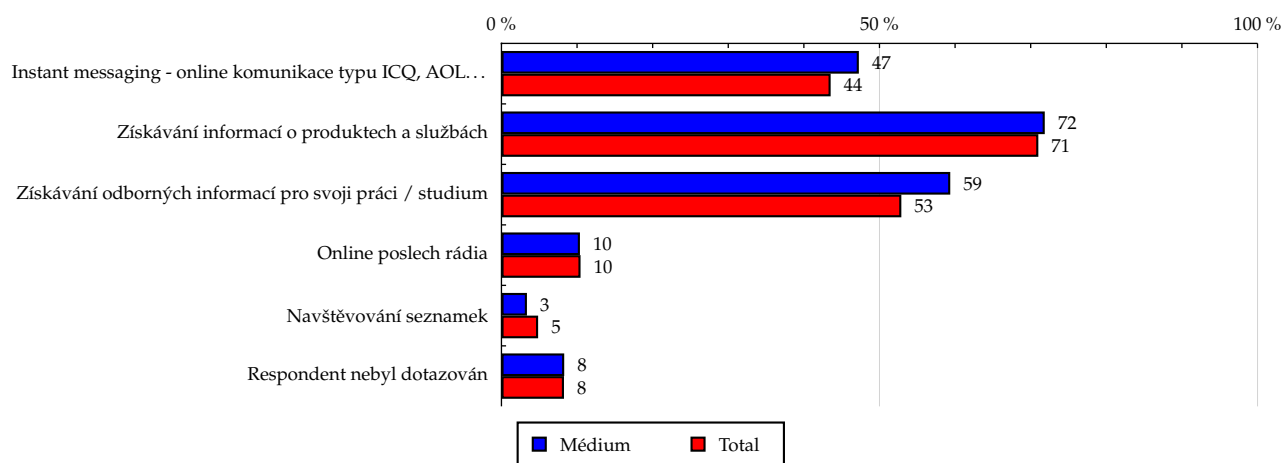
ARBOinteractive - Volný čas

Tabulka 24: Pravidelné aktivity na internetu

	MÉDIUM							TOTAL			
	RU (%)	RU (počet)	Reach (%)	PV (%)	PV (počet)	TRP (%)	Afinita (%)	RU (%)	RU (počet)	PV (%)	PV (počet)
Instant messaging - online komunikace typu ICQ, AOL...	47.27	588 728	23.25	41.80	14 659 364	578.96	108.56	43.54	2 473 781	42.79	2 787 267 108
Získávání informací o produktech a službách	71.86	895 067	21.68	73.73	25 855 285	626.15	101.21	71.01	4 034 301	72.85	4 744 805 773
Získávání odborných informací pro svoji práci / studium	59.36	739 324	24.04	50.84	17 828 023	579.68	112.24	52.89	3 004 741	50.95	3 318 188 457
Online poslech rádia	10.38	129 256	21.26	6.92	2 426 293	399.04	99.26	10.46	594 044	8.35	543 938 407
Navštěvování seznamek	3.37	42 013	14.91	3.46	1 211 976	430.11	69.62	4.85	275 298	4.30	280 381 794
Respondent nebyl dotazován	8.30	103 376	21.51	6.57	2 302 837	479.09	100.42	8.27	469 612	9.27	603 791 256

Zdroj: NetMonitor – SPIR – Mediaresearch & Gemius, Červenec 2011

Graf 24: Pravidelné aktivity na internetu dle RU(%)



Zdroj: NetMonitor – SPIR – Mediaresearch & Gemius, Červenec 2011

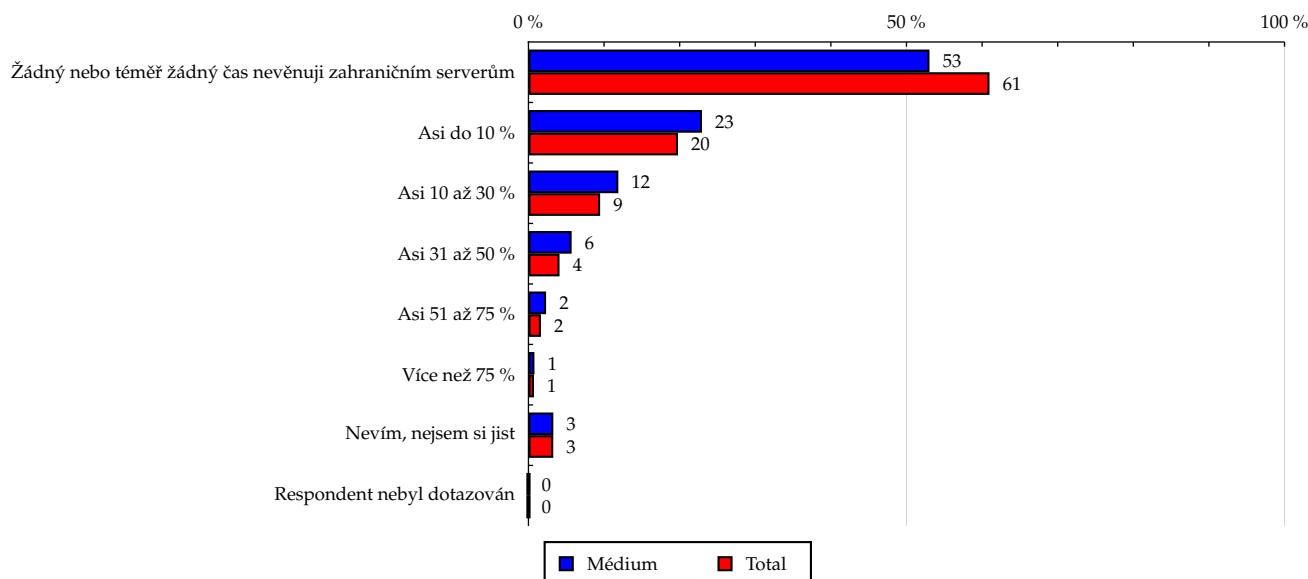
ARBOinteractive - Volný čas

Tabulka 25: Čas trávený na zahraničních serverech v cizích jazycích vyjma slovenštiny

	MÉDIUM							TOTAL			
	RU (%)	RU (počet)	Reach (%)	PV (%)	PV (počet)	TRP (%)	Afinita (%)	RU (%)	RU (počet)	PV (%)	PV (počet)
Žádný nebo téměř žádný čas nevěnuji zahraničním serverům	53.04	660 608	18.63	53.48	18 752 625	528.84	86.98	60.98	3 464 420	62.60	4 077 096 053
Asi do 10 %	22.95	285 897	24.86	20.23	7 094 632	616.91	116.07	19.78	1 123 575	19.41	1 264 142 120
Asi 10 až 30 %	11.89	148 079	26.86	11.61	4 072 433	738.71	125.41	9.48	538 613	9.07	590 796 591
Asi 31 až 50 %	5.71	71 110	29.74	7.42	2 600 945	1 087.59	138.83	4.11	233 647	3.60	234 512 611
Asi 51 až 75 %	2.33	29 018	30.30	1.52	531 927	555.42	141.47	1.65	93 567	1.53	99 650 883
Více než 75 %	0.79	9 896	23.46	0.68	238 623	565.69	109.54	0.73	41 212	0.52	34 105 380
Nevím, nejsem si jist	3.29	40 918	21.42	5.06	1 775 273	929.45	100.02	3.28	186 610	3.27	212 793 023
Respondent nebyl dotazován	0.00	0	-	0.00	0	-	-	0.00	0	0.00	0

Zdroj: NetMonitor – SPIR – Mediaresearch & Gemius, Červenec 2011

Graf 25: Čas trávený na zahraničních serverech v cizích jazycích vyjma slovenštiny dle RU(%)



Zdroj: NetMonitor – SPIR – Mediaresearch & Gemius, Červenec 2011

LEGENDA

Níže uváděný pojem "cílová skupina" (daná cílová skupina, vybraná cílová skupina, vybraná CS) je zde používán ve smyslu cílová skupina uvedená v řádku tabulky (resp. sloupci grafu) daného socio-demografického ukazatele, tj. např. cílová skupina "ženy", "Liberecký kraj", "Důchodce" apod. Cílová skupina Všichni je definována jako Osoby ve věku 10+ let, které alespoň jednou v posledním měsíci navštívily internet.

MÉDIUM:

RU(počet) – počet návštěvníků (reálných uživatelů) vybraného média z příslušné cílové skupiny

RU(%) – složení návštěvníků

Informace o profilu návštěvníků vybraného média – v podobě procentuálního rozložení uživatelů internetu (dle Reache) mezi jednotlivé cílové skupiny.

$RU(\%) = RU(\text{počet})(\text{médium})(\text{vybraná CS}) / RU(\text{počet})(\text{médium})(\text{CS všichni}) * 100$

Reach(%) – poměr počtu návštěvníků média z příslušné cílové skupiny ku velikosti této cílové skupiny

$Reach(\%)(\text{CS}) = RU(\text{počet})(\text{médium})(\text{CS}) / \text{velikost CS}(\text{počet}) * 100$

PV(počet) – počet zobrazení (page views) generovaných na médiu uživateli z příslušné cílové skupiny

PV(%) – složení zobrazení (page views)

Informace o profilu návštěvníků vybraného média – v podobě procentuálního rozložení uživatelů internetu (dle zobrazení (page views)) mezi jednotlivé cílové skupiny.

$PV(\%) = PV(\text{počet})(\text{médium})(\text{vybraná CS}) / PV(\text{počet})(\text{médium})(\text{CS všichni}) * 100$

TRP(%) – Target Rating Points

Hrubý zásah dané cílové skupiny na vybraném médiu.

$TRP(\%) = PV(\text{počet})(\text{médium}) / \text{velikost CS}(\text{počet}) * 100$

(obdobně je definován ukazatel GRP(%) Gross Rating Points, pouze jako cílová skupina je brána celá populace, cílová skupina "Všichni")

Afinita(%) – afinita reache

Koeficient vyjadřující vztah návštěvnosti vybraného média k návštěvnosti všech měřených médií.

$Afinita(\%) = Reach(\%)(\text{médium})(\text{vybraná CS}) / Reach(\%)(\text{médium})(\text{CS všichni})$

TOTAL:

Total RU(počet) – počet návštěvníků (reálných uživatelů) všech měřených médií z příslušné cílové skupiny

Total RU(%) – složení návštěvníků, tj. informace o profilu Reache celkem pro všechna měřená média

Informace o profilu návštěvníků všech měřených médií – v podobě procentuálního rozložení uživatelů internetu (dle Reache) mezi jednotlivé cílové skupiny.

$RU(\%) = RU(\text{počet})(\text{všechna média})(\text{vybraná CS}) / RU(\text{počet})(\text{všechna média})(\text{CS všichni}) * 100$

Total PV(počet) – počet zobrazení (page views) generovaných na všech měřených médiích uživateli z příslušné cílové skupiny

Total PV(%) – složení zobrazení, tj. informace o profilu zobrazení (page views) celkem pro všechna měřená média

Informace o profilu návštěvníků všech měřených médií – v podobě procentuálního rozložení uživatelů internetu (dle zobrazení (page views)) mezi jednotlivé cílové skupiny.

$PV(\%) = PV(\text{počet})(\text{všechna média})(\text{vybraná CS}) / PV(\text{počet})(\text{všechna média})(\text{CS všichni}) * 100$

Otázka IT znalosti

Základní – osoby, které deklarují základní znalosti práce s počítačem a internetem. (např. psaní základních textů, ukládání souborů, elektronická pošta, prohlížení www stránek apod.)

Nadstandardní – osoby, které deklarují užívání počítače a internetu na nadstandardní úrovni. (např. využívání matematických funkcí v tabulkovém procesoru, tvorba grafických prezentací, práce s vyhledávači, databáze na uživatelské úrovni apod.)

Profesionální – osoby, které se profesionálně věnují IT, technologiím apod. (např. programátorská nebo administrátorská činnost)

ABCDE klasifikace

ABCDE klasifikace umožňuje posuzování sociálního a ekonomického postavení jednotlivců ve společnosti. Obvykle je počítána pro přednostu domácnosti (hlavu domácnosti), vzhledem ke specifiku internetového dotazování byla přijata metoda přímého výpočtu přímo pro jednotlivé respondenty. Na aktualizaci ABCDE klasifikace pracovala v posledním roce metodická komise se zástupci výzkumných agentur, reklamních agentur a odborné veřejnosti. Výsledkem je navržení škály A,B,C1,C2,D,E1,E2,E3. Tato škála odpovídá mezinárodnímu standardu potvrzeného sdružením ESOMAR a i algoritmus zařazení jednotlivce odpovídá mezinárodním zvyklostem. ABCDE klasifikace rozčleňuje jednotlivce domácnosti do sociálních kategorií na základě ekonomického postavení (ekonomicky aktivní x neaktivní jednotlivce). Pro ekonomicky aktivní potom rozlišuje podnikatele a zaměstnance. Pozice v zaměstnání potom slouží k další diferenciaci (včetně případného počtu podřízených osob pro vedoucí zaměstnance). Pro všechny vzniklé třídy má na závěrečné zařazení vliv vzdělání zkoumané osoby. Pro ekonomicky neaktivní osoby se na základě standardu ESOMAR nepostupuje dle jejich posledního zaměstnání, ale na základě stupně ekonomické síly měřené prostřednictvím vybavenosti domácnosti, vliv vzdělání se projevuje i zde. Vzhledem k tomu, že mezinárodní postup odpovídá evropským stupňům, vychází při jeho použití horší sociální struktura obyvatel ČR než bylo zvykem pro stávající klasifikaci ABCD, nicméně tato struktura umožňuje provádět srovnání v rámci Evropy. Přesto se komise rozhodla, že pro použití v rámci ČR bude použita upravená škála, která zohlední specifika ČR. Tato upravená škála vzniká z evropského standardu posunutím o jednu nebo dvě třídy výše či níže na základě indexu životního minima domácnosti, ve které zkoumaná osoba žije.

A – Skupina s nejvyšším sociálním statusem ve společnosti daným vysoce prestižním zaměstnáním a zároveň nejvyššími příjmy.

B – Skupina s nadprůměrnými příjmy, obvykle vyšší management a skupina vyšších profesionálů s minimálně středoškolským vzděláním.

C1, C2 – Skupina s průměrným životním standardem a průměrnými příjmy. Jde o skupinu např. malých podnikatelů a živnostníků, techniků, úředníků a nižších odborníků.

D – Skupina s průměrným až mírně podprůměrným životním standardem. Patří sem např. skupina kvalifikovaných manuálních pracovníků.

E1, E2, E3 – Skupina charakterizována podprůměrným životním standardem, kde se nacházejí především neaktivní jednotlivci, tzn. nezaměstnaní, důchodci nebo nekvalifikovaní dělníci apod.

Otázky k ekonomické aktivitě a k zaměstnání:

Tyto otázky (ot.18, 19, 20, 21 a 22) jsou (mimo jiných) použity především ke stanovení ABCDE klasifikace. Na základě odpovědi respondenta na otázku 8 (Ekonomická aktivita) je dále dotazován skupinou specifických otázek. Otázka 8 je tedy použita jako filtr pro kladení dalších otázek. Tedy výše uvedených pět otázek není položeno každému respondentovi. Proto pro možnost tvorby cílových skupin v rámci celé populace je doplněna segmentace jednotlivých odpovědí na tuto otázku o skupinu respondentů, kterým tato příslušná otázka nebyla položena. Tedy například u otázky č. 20 "Podnikatelská činnost" je tato skupina označena "Respondent není podnikatel".