

SPIR NetMonitor

Výzkum sociodemografie návštěvníků internetu v České Republice

Název média:

ARBOinteractive - Teen

Měsíc:

Prosinec 2010

Základní informace	
Velikost internetové populace ČR	5 982 663
Počet respondentů	
Médium	N = 1 017
Total (za všechna měřená média)	N = 27 600
RU(počet)	168 438
Reach(%)	2.82
PV(počet) (od návštěvníků z ČR)	52 176 251
PV(počet) (od všech návštěvníků)	56 626 705
GRP (%)	872.12

**Zdroj: NetMonitor – SPIR – Mediaresearch & Gemius
Prosinec 2010**

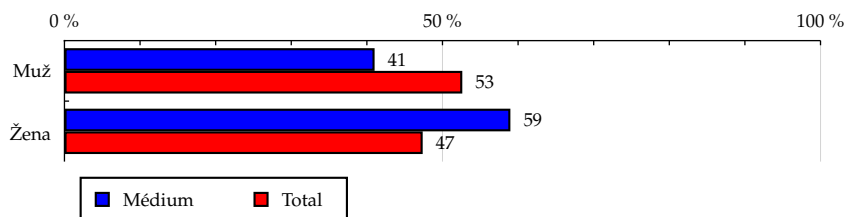
ARBOinteractive - Teen

Tabulka 1: Pohlaví

	MÉDIUM							TOTAL			
	RU (%)	RU (počet)	Reach (%)	PV (%)	PV (počet)	TRP (%)	Afinita (%)	RU (%)	RU (počet)	PV (%)	PV (počet)
Muž	41.02	69 087	2.19	35.50	18 525 002	588.44	77.95	52.62	3 075 731	54.56	3 831 199 831
Žena	58.98	99 350	3.51	64.50	33 651 249	1 187.19	124.49	47.38	2 769 330	45.44	3 190 397 904

Zdroj: NetMonitor – SPIR – Mediaresearch & Gemius, Prosinec 2010

Graf 1: Pohlaví dle RU(%)



Zdroj: NetMonitor – SPIR – Mediaresearch & Gemius, Prosinec 2010

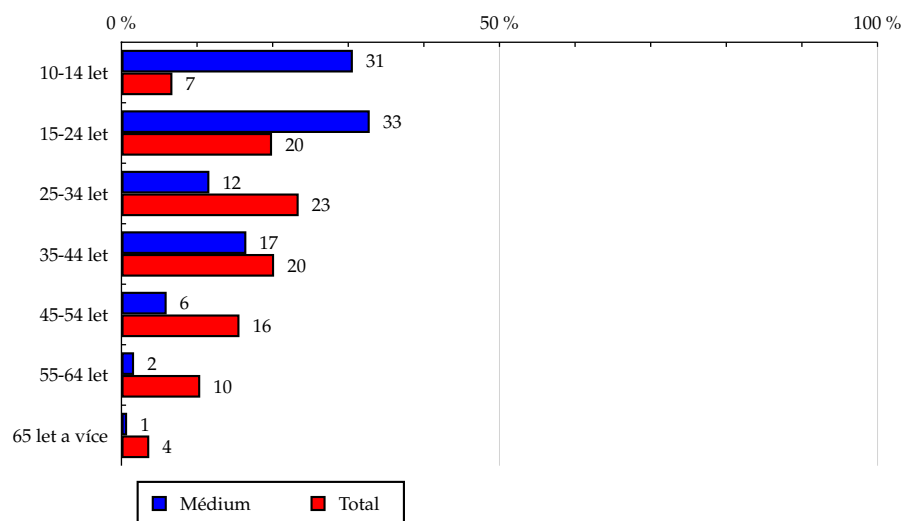
ARBOinteractive - Teen

Tabulka 2: Věk

	MÉDIUM							TOTAL			
	RU (%)	RU (počet)	Reach (%)	PV (%)	PV (počet)	TRP (%)	Afinita (%)	RU (%)	RU (počet)	PV (%)	PV (počet)
10-14 let	30.61	51 556	12.79	34.61	18 059 402	4 480.85	454.36	6.74	393 765	4.68	328 492 669
15-24 let	32.84	55 316	4.64	31.83	16 607 401	1 393.48	164.86	19.92	1 164 377	18.65	1 309 238 257
25-34 let	11.63	19 588	1.40	5.57	2 904 683	207.11	49.61	23.44	1 370 240	26.28	1 845 217 535
35-44 let	16.52	27 824	2.30	23.95	12 496 881	1 034.35	81.80	20.19	1 180 394	20.40	1 432 255 470
45-54 let	5.98	10 070	1.08	3.81	1 988 701	213.01	38.31	15.61	912 164	15.03	1 055 332 045
55-64 let	1.67	2 816	0.45	0.18	93 254	14.95	16.04	10.42	609 273	10.94	768 384 219
65 let a více	0.75	1 264	0.58	0.05	25 928	11.79	20.43	3.68	214 847	4.03	282 677 540

Zdroj: NetMonitor – SPIR – Mediaresearch & Gemius, Prosinec 2010

Graf 2: Věk dle RU(%)

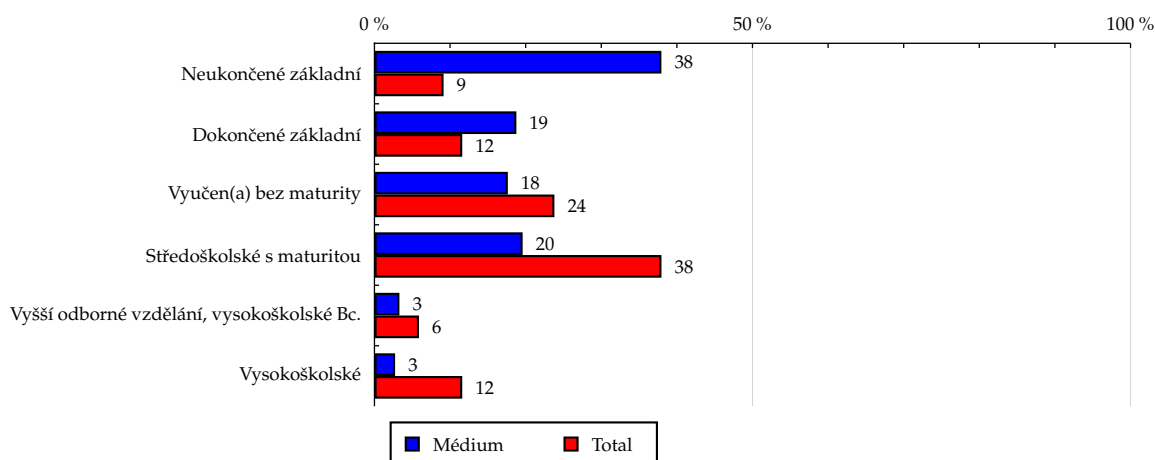


Zdroj: NetMonitor – SPIR – Mediaresearch & Gemius, Prosinec 2010

Tabulka 3: Nejvyšší dokončené vzdělání

	MÉDIUM							TOTAL			
	RU (%)	RU (počet)	Reach (%)	PV (%)	PV (počet)	TRP (%)	Afinita (%)	RU (%)	RU (počet)	PV (%)	PV (počet)
Neukončené základní	37.95	63 915	11.69	37.58	19 609 392	3 587.69	415.35	9.14	534 003	6.40	449 381 942
Dokončené základní	18.77	31 623	4.55	28.87	15 062 014	2 169.05	161.75	11.61	678 436	10.94	767 850 564
Vyučen(a) bez maturity	17.64	29 715	2.09	26.97	14 073 191	988.33	74.12	23.80	1 391 183	29.14	2 046 293 777
Středoškolské s maturitou	19.60	33 014	1.45	6.29	3 284 270	144.62	51.64	37.96	2 218 728	38.59	2 709 458 850
Vyšší odborné vzdělání, vysokoškolské Bc.	3.30	5 563	1.58	0.14	73 774	20.94	56.09	5.89	344 215	6.02	422 722 528
Vysokoškolské	2.73	4 605	0.66	0.14	73 611	10.60	23.55	11.61	678 495	8.91	625 890 075

Zdroj: NetMonitor – SPIR – Mediaresearch & Gemius, Prosinec 2010

Graf 3: Nejvyšší dokončené vzdělání dle RU(%)


Zdroj: NetMonitor – SPIR – Mediaresearch & Gemius, Prosinec 2010

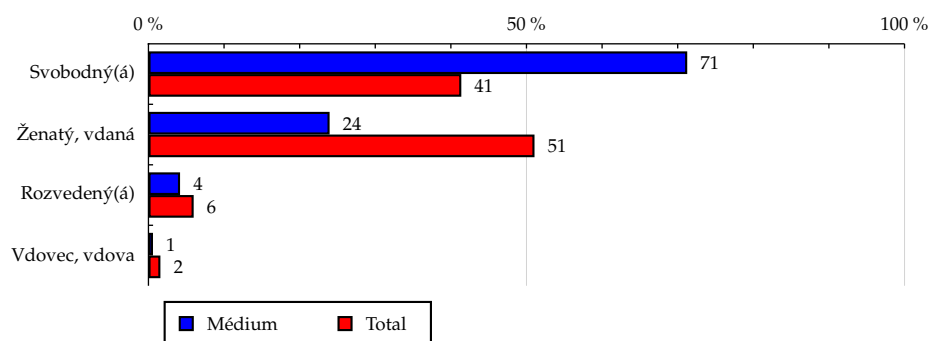
ARBOinteractive - Teen

Tabulka 4: Rodinný stav

	MÉDIUM							TOTAL			
	RU (%)	RU (počet)	Reach (%)	PV (%)	PV (počet)	TRP (%)	Afinita (%)	RU (%)	RU (počet)	PV (%)	PV (počet)
Svobodný(á)	71.26	120 025	4.85	87.94	45 885 671	1 853.42	172.20	41.38	2 418 788	40.14	2 818 133 843
Ženatý, vdaná	23.96	40 356	1.32	11.54	6 020 782	197.09	46.92	51.06	2 984 535	51.46	3 613 351 136
Rozvedený(á)	4.18	7 040	1.97	0.48	249 532	69.72	69.87	5.98	349 660	6.79	476 907 876
Vdovec, vdova	0.60	1 015	1.08	0.04	20 266	21.50	38.28	1.58	92 077	1.61	113 204 880

Zdroj: NetMonitor – SPIR – Mediaresearch & Gemius, Prosinec 2010

Graf 4: Rodinný stav dle RU(%)



Zdroj: NetMonitor – SPIR – Mediaresearch & Gemius, Prosinec 2010

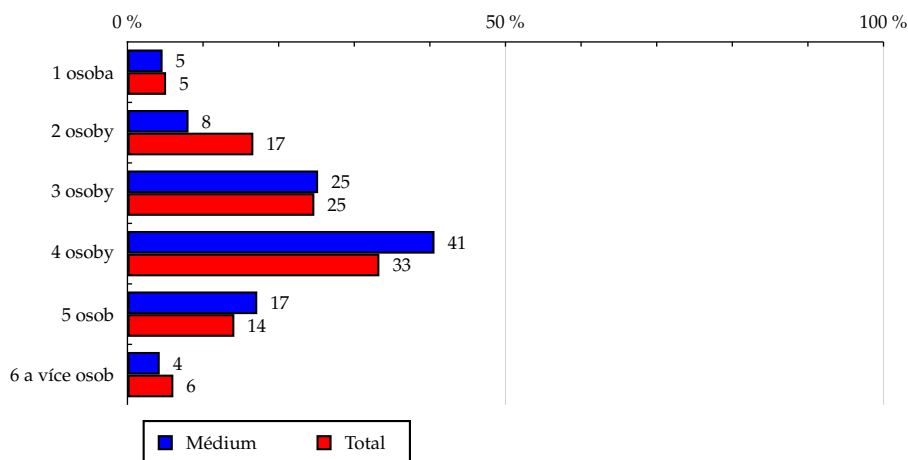
ARBOinteractive - Teen

Tabulka 5: Počet osob v domácnosti

	MÉDIUM							TOTAL			
	RU (%)	RU (počet)	Reach (%)	PV (%)	PV (počet)	TRP (%)	Afinita (%)	RU (%)	RU (počet)	PV (%)	PV (počet)
1 osoba	4.65	7 838	2.56	21.85	11 401 288	3 729.74	91.08	5.11	298 654	6.32	444 063 590
2 osoby	8.08	13 611	1.37	2.55	1 330 760	133.61	48.54	16.65	973 120	17.01	1 194 042 329
3 osoby	25.22	42 483	2.87	19.39	10 118 176	684.18	102.04	24.72	1 444 852	26.14	1 835 469 537
4 osoby	40.61	68 403	3.43	46.57	24 299 902	1 219.08	121.89	33.32	1 947 447	32.13	2 256 335 197
5 osob	17.17	28 914	3.42	6.41	3 344 911	395.45	121.42	14.14	826 386	12.95	909 539 340
6 a více osob	4.27	7 185	1.98	3.22	1 681 214	463.21	70.32	6.07	354 600	5.44	382 147 743

Zdroj: NetMonitor – SPIR – Mediaresearch & Gemius, Prosinec 2010

Graf 5: Počet osob v domácnosti dle RU(%)



Zdroj: NetMonitor – SPIR – Mediaresearch & Gemius, Prosinec 2010

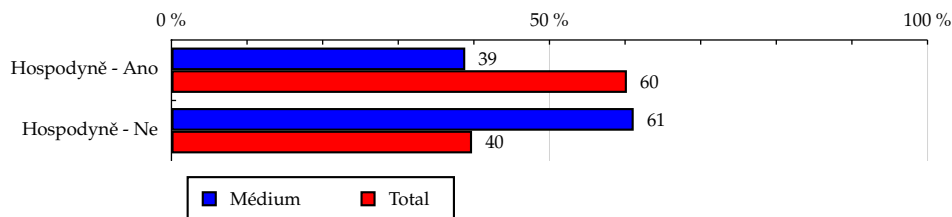
ARBOinteractive - Teen

Tabulka 6: Hospodyně

	MÉDIUM							TOTAL			
	RU (%)	RU (počet)	Reach (%)	PV (%)	PV (počet)	TRP (%)	Afinita (%)	RU (%)	RU (počet)	PV (%)	PV (počet)
Hospodyně - Ano	38.86	65 454	1.82	39.24	20 475 591	568.13	64.51	60.24	3 521 156	63.57	4 463 769 609
Hospodyně - Ne	61.14	102 983	4.33	60.76	31 700 660	1 332.74	153.78	39.76	2 323 905	36.43	2 557 828 126

Zdroj: NetMonitor – SPIR – Mediaresearch & Gemius, Prosinec 2010

Graf 6: Hospodyně dle RU(%)



Zdroj: NetMonitor – SPIR – Mediaresearch & Gemius, Prosinec 2010

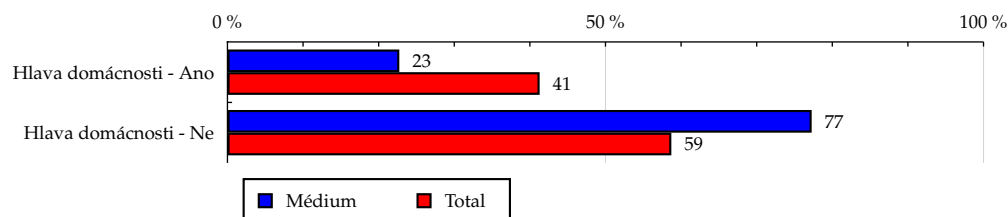
ARBOinteractive - Teen

Tabulka 7: Hlava domácnosti

	MÉDIUM							TOTAL			
	RU (%)	RU (počet)	Reach (%)	PV (%)	PV (počet)	TRP (%)	Afinita (%)	RU (%)	RU (počet)	PV (%)	PV (počet)
Hlava domácnosti - Ano	22.73	38 279	1.55	30.05	15 679 374	634.68	55.04	41.29	2 413 614	43.29	3 039 987 748
Hlava domácnosti - Ne	77.27	130 158	3.71	69.95	36 496 877	1 039.14	131.63	58.71	3 431 447	56.71	3 981 609 987

Zdroj: NetMonitor – SPIR – Mediaresearch & Gemius, Prosinec 2010

Graf 7: Hlava domácnosti dle RU(%)

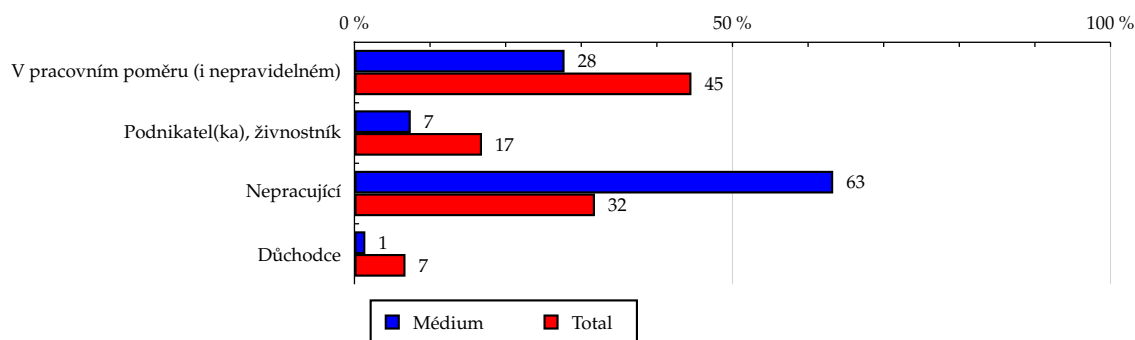


Zdroj: NetMonitor – SPIR – Mediaresearch & Gemius, Prosinec 2010

ARBOinteractive - Teen
Tabulka 8: Ekonomická aktivita

	MÉDIUM							TOTAL			
	RU (%)	RU (počet)	Reach (%)	PV (%)	PV (počet)	TRP (%)	Afnita (%)	RU (%)	RU (počet)	PV (%)	PV (počet)
V pracovním poměru (i nepravidelném)	27.79	46 802	1.76	31.27	16 315 347	611.87	62.34	44.57	2 605 133	44.40	3 117 900 933
Podnikatel(ka), živnostník	7.45	12 554	1.24	2.83	1 476 875	146.36	44.19	16.87	985 860	16.57	1 163 242 371
Nepracující	63.32	106 651	5.60	65.62	34 240 591	1 799.21	199.05	31.81	1 859 316	30.31	2 128 377 671
Důchodce	1.44	2 429	0.60	0.27	143 439	35.50	21.35	6.75	394 751	8.72	612 076 761

Zdroj: NetMonitor – SPIR – Mediaresearch & Gemius, Prosinec 2010

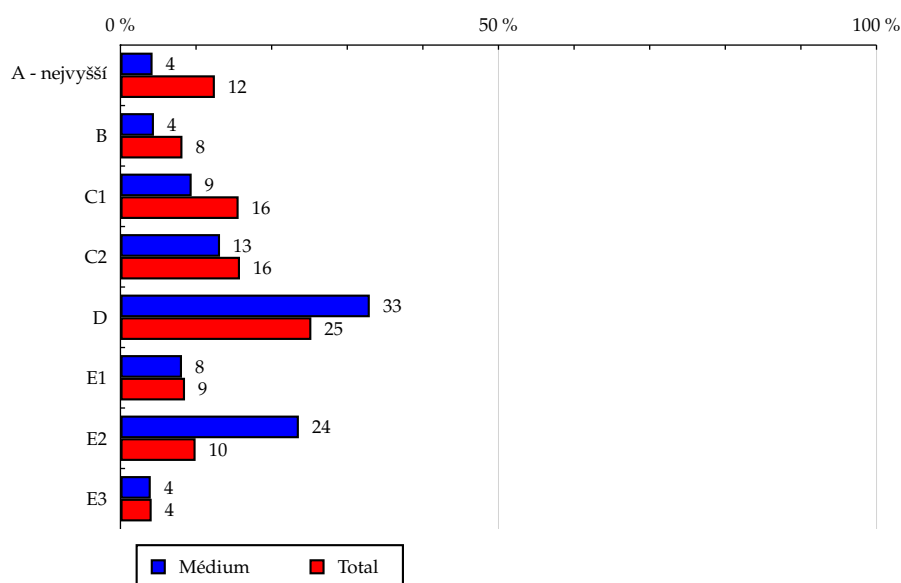
Graf 8: Ekonomická aktivita dle RU(%)


Zdroj: NetMonitor – SPIR – Mediaresearch & Gemius, Prosinec 2010

ARBOinteractive - Teen
Tabulka 9: ABCDE národní socioekonomická klasifikace

	MÉDIUM							TOTAL			
	RU (%)	RU (počet)	Reach (%)	PV (%)	PV (počet)	TRP (%)	Afinita (%)	RU (%)	RU (počet)	PV (%)	PV (počet)
A - nejvyšší	4.25	7 157	0.96	0.15	80 432	10.76	34.01	12.49	730 275	10.80	758 039 535
B	4.43	7 467	1.52	0.19	97 487	19.87	54.06	8.20	479 326	8.58	602 153 214
C1	9.42	15 864	1.70	6.91	3 605 382	385.47	60.24	15.63	913 797	15.49	1 087 448 428
C2	13.17	22 175	2.34	6.57	3 426 343	362.24	83.27	15.81	924 113	16.62	1 166 935 163
D	32.98	55 548	3.68	38.45	20 060 432	1 328.13	130.62	25.25	1 475 686	25.48	1 788 827 358
E1	8.14	13 706	2.68	28.31	14 769 238	2 889.68	95.25	8.54	499 347	9.67	679 214 352
E2	23.60	39 758	6.69	18.24	9 516 217	1 600.55	237.51	9.94	580 885	9.64	676 596 876
E3	4.01	6 760	2.73	1.19	620 720	250.98	97.09	4.13	241 630	3.74	262 382 809

Zdroj: NetMonitor – SPIR – Mediaresearch & Gemius, Prosinec 2010

Graf 9: ABCDE národní socioekonomická klasifikace dle RU(%)


Zdroj: NetMonitor – SPIR – Mediaresearch & Gemius, Prosinec 2010

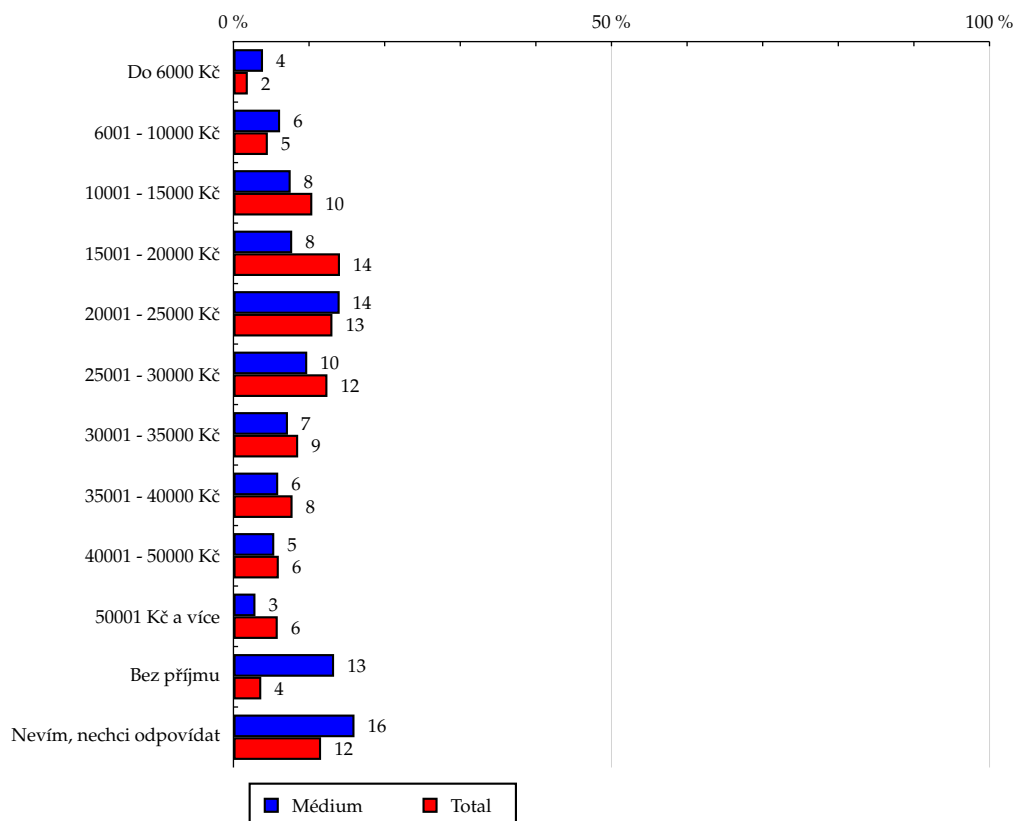
ARBOinteractive - Teen

Tabulka 10: Čistý příjem domácnosti

	MÉDIUM							TOTAL			
	RU (%)	RU (počet)	Reach (%)	PV (%)	PV (počet)	TRP (%)	Afinita (%)	RU (%)	RU (počet)	PV (%)	PV (počet)
Do 6000 Kč	3.91	6 579	5.78	1.45	754 196	661.98	205.13	1.90	111 309	1.70	119 598 505
6001 - 10000 Kč	6.17	10 398	3.82	5.13	2 674 627	982.27	135.64	4.55	266 028	5.58	391 862 736
10001 - 15000 Kč	7.57	12 755	2.04	23.73	12 383 254	1 984.80	72.61	10.43	609 554	11.91	836 005 680
15001 - 20000 Kč	7.77	13 092	1.55	11.68	6 095 711	722.98	55.15	14.09	823 748	15.44	1 083 794 278
20001 - 25000 Kč	14.05	23 665	3.02	2.18	1 138 760	145.43	107.34	13.09	765 044	13.96	979 938 208
25001 - 30000 Kč	9.76	16 440	2.21	5.16	2 694 064	362.25	78.52	12.43	726 598	12.40	870 480 789
30001 - 35000 Kč	7.21	12 152	2.37	4.49	2 341 671	457.46	84.32	8.56	500 112	8.08	567 400 142
35001 - 40000 Kč	5.92	9 965	2.13	3.64	1 901 260	406.46	75.67	7.82	456 999	7.17	503 244 456
40001 - 50000 Kč	5.40	9 088	2.53	0.65	341 334	95.03	89.87	6.00	350 926	5.47	384 126 561
50001 Kč a více	2.91	4 907	1.40	5.28	2 754 837	785.86	49.72	5.86	342 489	5.27	370 346 594
Bez příjmu	13.31	22 416	10.19	7.37	3 847 477	1 748.82	361.91	3.68	214 944	2.77	194 336 006
Nevím, nechci odpovídat	16.01	26 974	3.89	29.23	15 249 062	2 199.65	138.20	11.59	677 304	10.26	720 463 780

Zdroj: NetMonitor – SPIR – Mediaresearch & Gemius, Prosinec 2010

Graf 10: Čistý příjem domácnosti dle RU(%)



Zdroj: NetMonitor – SPIR – Mediaresearch & Gemius, Prosinec 2010

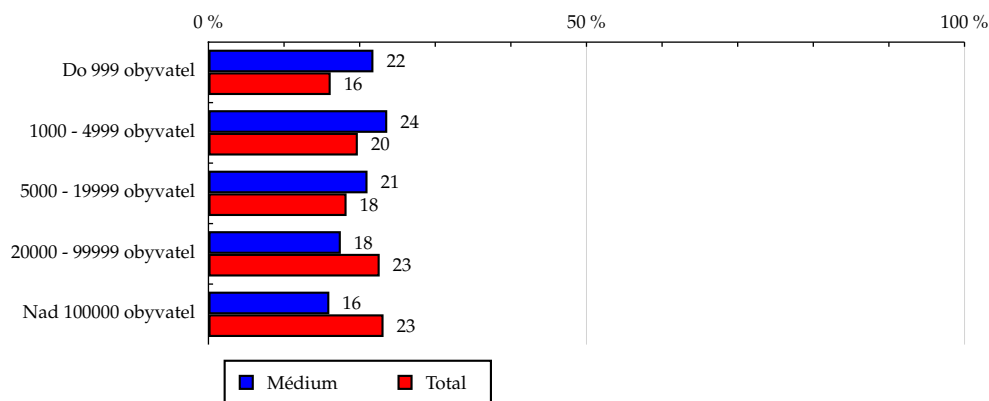
ARBOinteractive - Teen

Tabulka 11: Velikost místa bydliště

	MÉDIUM							TOTAL			
	RU (%)	RU (počet)	Reach (%)	PV (%)	PV (počet)	TRP (%)	Afinita (%)	RU (%)	RU (počet)	PV (%)	PV (počet)
Do 999 obyvatel	21.82	36 752	3.80	13.64	7 115 344	735.43	134.92	16.17	945 250	16.07	1 128 327 752
1000 - 4999 obyvatel	23.65	39 829	3.37	21.15	11 032 877	933.47	119.69	19.76	1 154 739	19.89	1 396 356 250
5000 - 19999 obyvatel	21.04	35 444	3.24	25.77	13 445 029	1 230.35	115.20	18.27	1 067 648	19.13	1 343 302 121
20000 - 99999 obyvatel	17.51	29 487	2.18	26.96	14 068 894	1 038.34	77.30	22.65	1 323 777	23.76	1 668 545 880
Nad 100000 obyvatel	15.99	26 924	1.94	12.48	6 514 107	470.16	69.02	23.16	1 353 646	21.15	1 485 065 732

Zdroj: NetMonitor – SPIR – Mediaresearch & Gemius, Prosinec 2010

Graf 11: Velikost místa bydliště dle RU(%)



Zdroj: NetMonitor – SPIR – Mediaresearch & Gemius, Prosinec 2010

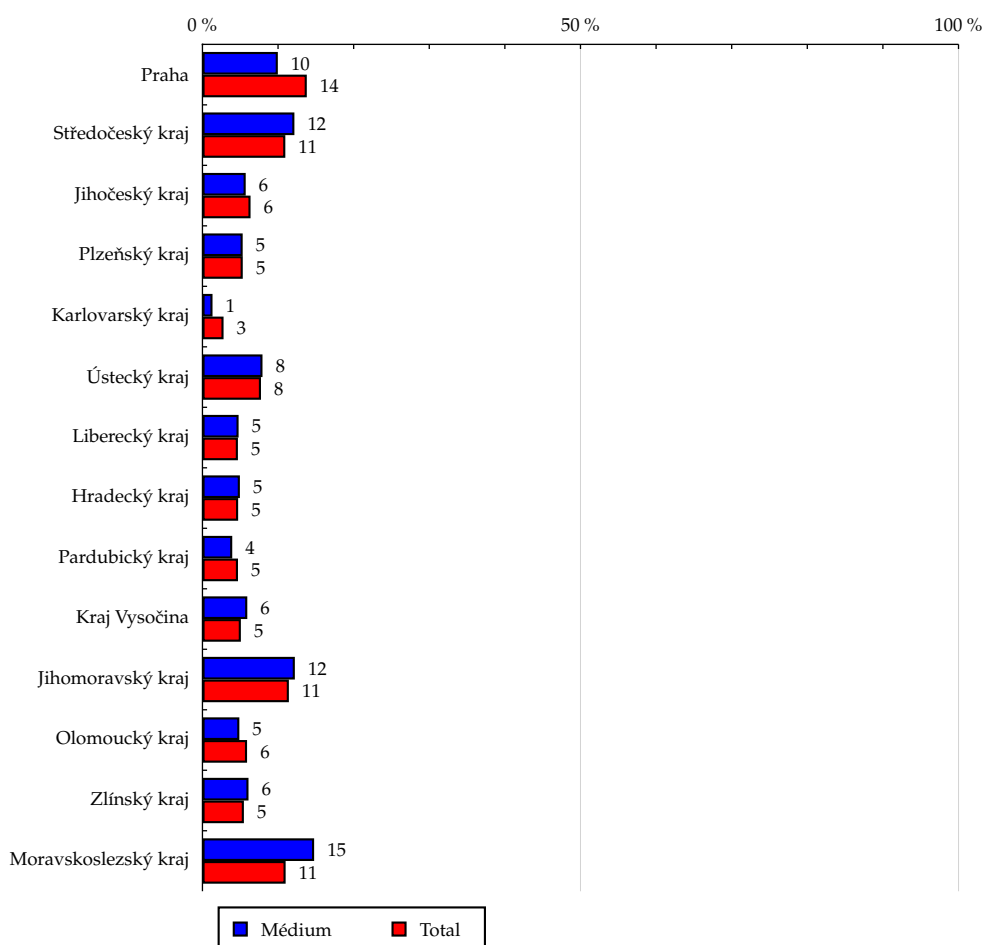
ARBOinteractive - Teen

Tabulka 12: Kraj

	MÉDIUM							TOTAL			
	RU (%)	RU (počet)	Reach (%)	PV (%)	PV (počet)	TRP (%)	Afinita (%)	RU (%)	RU (počet)	PV (%)	PV (počet)
Praha	9.97	16 792	2.03	10.38	5 416 361	656.14	72.25	13.80	806 498	12.28	862 453 258
Středočeský kraj	12.16	20 485	3.12	11.14	5 812 559	886.15	110.93	10.96	640 849	10.78	756 766 408
Jihočeský kraj	5.72	9 628	2.53	1.33	691 746	181.80	89.88	6.36	371 741	5.78	405 628 794
Plzeňský kraj	5.32	8 968	2.81	5.88	3 069 916	962.38	99.86	5.33	311 654	5.70	400 565 375
Karlovarský kraj	1.33	2 248	1.35	3.40	1 776 332	1 065.76	47.91	2.79	162 838	2.58	181 302 567
Ústecký kraj	7.94	13 370	2.89	4.90	2 558 867	552.75	102.58	7.74	452 287	8.27	580 834 703
Liberecký kraj	4.78	8 056	2.87	20.03	10 450 297	3 722.13	101.92	4.69	274 303	4.74	332 713 797
Hradecký kraj	4.95	8 333	2.95	0.59	307 230	108.71	104.74	4.72	276 115	4.99	350 631 051
Pardubický kraj	3.94	6 628	2.36	0.62	325 016	115.49	83.66	4.70	274 947	4.70	329 977 221
Kraj Vysočina	5.93	9 992	3.29	1.27	663 796	218.24	116.69	5.08	297 158	5.15	361 820 142
Jihomoravský kraj	12.22	20 584	3.01	4.09	2 133 054	311.96	106.93	11.43	668 029	11.41	801 039 209
Olomoucký kraj	4.88	8 211	2.33	1.58	822 177	232.89	82.62	5.90	344 913	5.93	416 432 865
Zlínský kraj	6.09	10 256	3.13	8.83	4 607 555	1 404.12	111.01	5.48	320 597	5.62	394 786 875
Moravskoslezský kraj	14.77	24 880	3.78	25.95	13 541 345	2 057.11	134.25	11.00	643 129	12.06	846 645 470

Zdroj: NetMonitor – SPIR – Mediaresearch & Gemius, Prosinec 2010

Graf 12: Kraj dle RU(%)



Zdroj: NetMonitor – SPIR – Mediaresearch & Gemius, Prosinec 2010

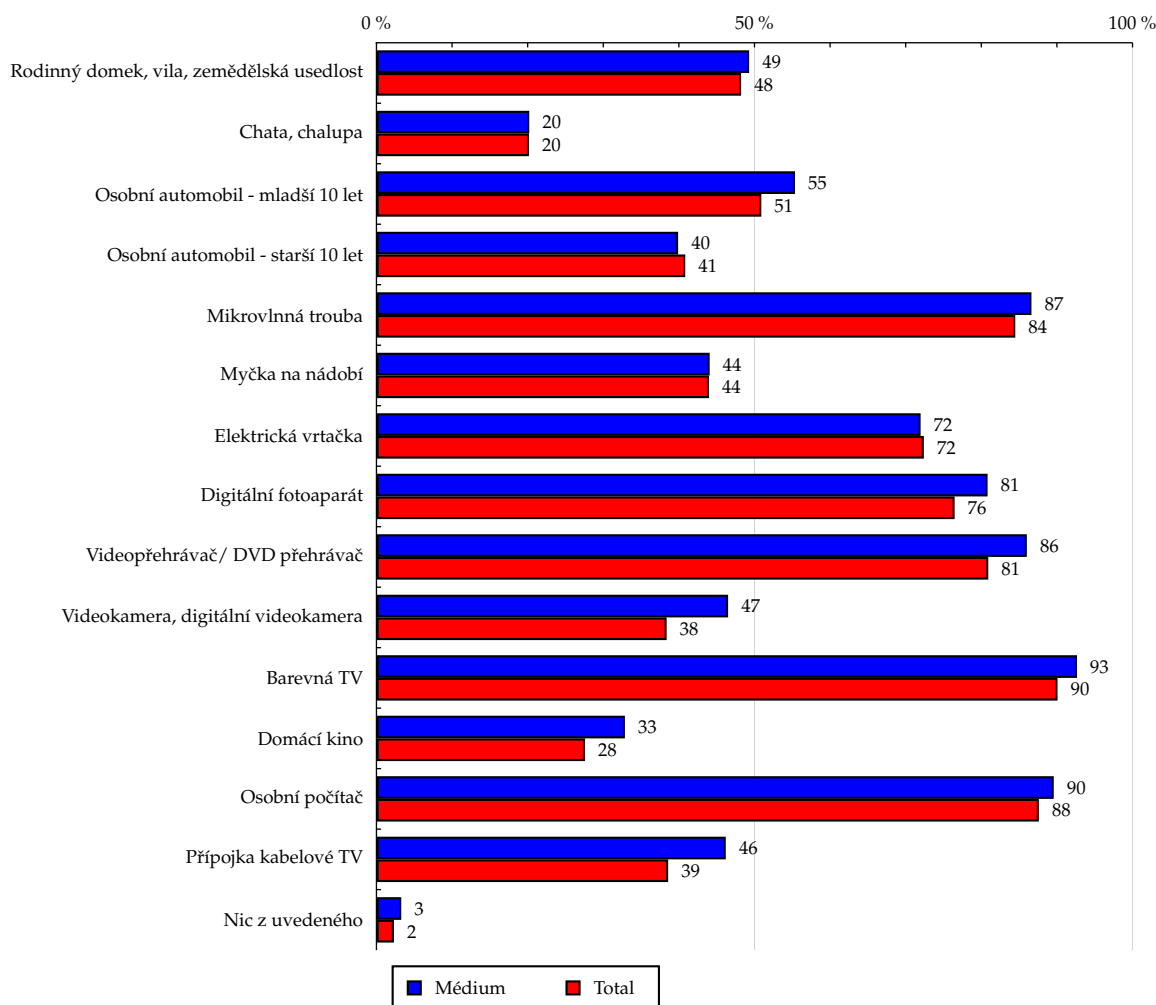
ARBOinteractive - Teen

Tabulka 13: Vybavenost

	MÉDIUM							TOTAL			
	RU (%)	RU (počet)	Reach (%)	PV (%)	PV (počet)	TRP (%)	Afinita (%)	RU (%)	RU (počet)	PV (%)	PV (počet)
Rodinný domek, vila, zemědělská usedlost	49.29	83 025	2.88	33.22	17 330 970	600.62	102.20	48.23	2 819 161	46.07	3 234 580 137
Chata, chalupa	20.21	34 037	2.82	10.08	5 258 309	435.71	100.17	20.17	1 179 085	18.34	1 288 102 530
Osobní automobil - mladší 10 let	55.36	93 247	3.06	35.46	18 501 748	607.55	108.76	50.90	2 975 263	46.88	3 291 454 387
Osobní automobil - starší 10 let	39.90	67 204	2.75	24.14	12 593 538	515.44	97.70	40.84	2 387 068	42.39	2 976 361 142
Mikrovlnná trouba	86.63	145 913	2.89	87.60	45 705 448	904.19	102.53	84.49	4 938 608	84.65	5 943 912 635
Myčka na nádobí	44.07	74 237	2.82	27.06	14 119 862	536.60	100.21	43.98	2 570 814	38.29	2 688 811 463
Elektrická vrtačka	71.97	121 232	2.80	59.00	30 782 919	710.71	99.42	72.40	4 231 690	70.82	4 972 672 415
Digitální fotoaparát	80.83	136 152	2.98	67.95	35 455 582	775.02	105.71	76.47	4 469 582	75.27	5 285 043 170
Videopřehrávač/ DVD přehrávač	86.02	144 883	2.99	89.12	46 497 330	960.40	106.29	80.92	4 730 109	80.77	5 671 677 512
Videokamera, digitální videokamera	46.51	78 333	3.41	39.10	20 401 762	888.43	121.16	38.38	2 243 567	36.08	2 533 335 063
Barevná TV	92.66	156 080	2.90	94.40	49 256 560	914.04	102.87	90.08	5 264 940	90.53	6 356 999 940
Domácí kino	32.86	55 347	3.35	29.28	15 275 008	925.72	119.14	27.58	1 612 118	28.32	1 988 359 352
Osobní počítač	89.58	150 878	2.88	92.03	48 019 480	916.17	102.24	87.61	5 120 783	87.52	6 145 622 631
Přípojka kabelové TV	46.20	77 816	3.37	66.49	34 693 194	1 503.13	119.75	38.58	2 254 984	38.30	2 689 098 221
Nic z uvedeného	3.28	5 520	3.99	4.30	2 242 932	1 622.83	141.87	2.31	135 032	2.29	161 085 168

Zdroj: NetMonitor – SPIR – Mediaresearch & Gemius, Prosinec 2010

Graf 13: Vybavenost dle RU(%)

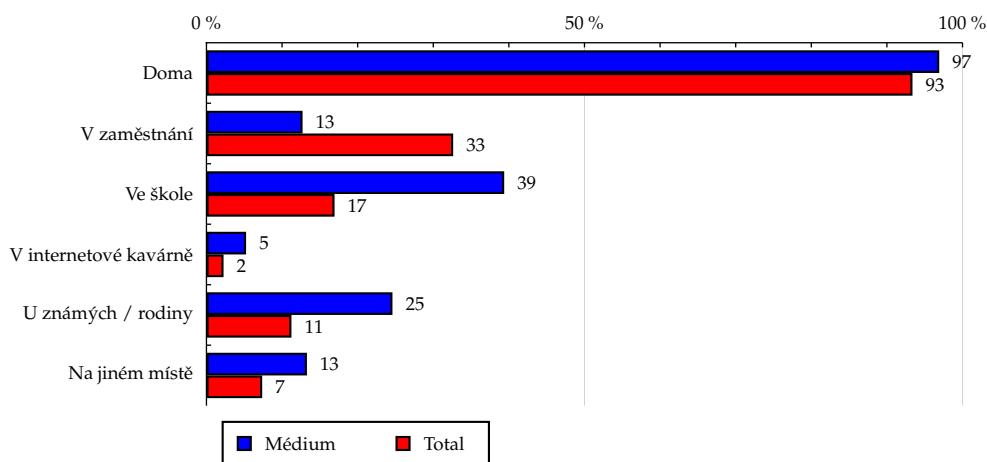


Zdroj: NetMonitor – SPIR – Mediaresearch & Gemius, Prosinec 2010

Tabulka 14: Všechna místa používání internetu

	MÉDIUM							TOTAL			
	RU (%)	RU (počet)	Reach (%)	PV (%)	PV (počet)	TRP (%)	Afinita (%)	RU (%)	RU (počet)	PV (%)	PV (počet)
Doma	96.92	163 251	2.92	96.32	50 255 525	899.56	103.79	93.38	5 458 165	94.64	6 645 034 881
V zaměstnání	12.71	21 411	1.10	5.66	2 955 410	151.39	38.96	32.63	1 907 274	27.74	1 947 963 433
Ve škole	39.38	66 328	6.55	41.86	21 838 381	2 155.29	232.51	16.94	989 942	14.64	1 028 068 415
V internetové kavárně	5.24	8 827	6.54	2.98	1 555 598	1 153.05	232.39	2.26	131 809	2.12	149 029 750
U známých / rodiny	24.60	41 430	6.16	57.73	30 121 882	4 478.10	218.77	11.24	657 178	10.28	721 612 722
Na jiném místě	13.29	22 387	5.08	3.44	1 795 073	406.95	180.27	7.37	430 955	6.59	463 006 289

Zdroj: NetMonitor – SPIR – Mediaresearch & Gemius, Prosinec 2010

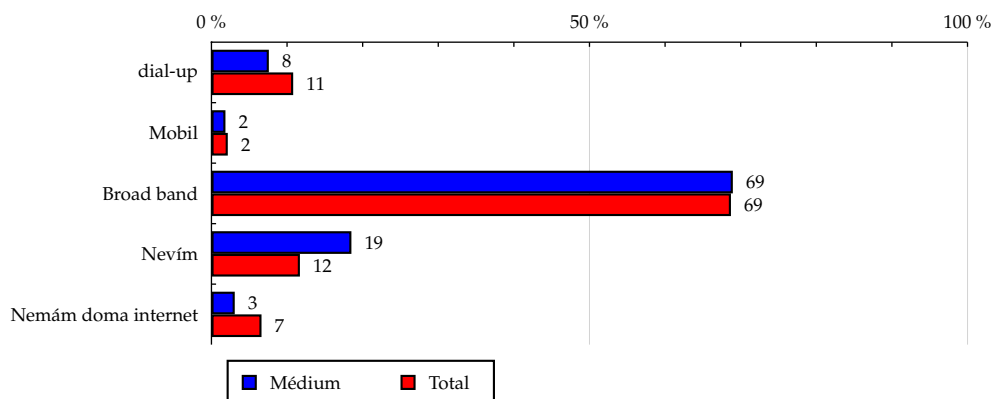
Graf 14: Všechna místa používání internetu dle RU(%)


Zdroj: NetMonitor – SPIR – Mediaresearch & Gemius, Prosinec 2010

Tabulka 15: Způsob připojení doma

	MÉDIUM							TOTAL			
	RU (%)	RU (počet)	Reach (%)	PV (%)	PV (počet)	TRP (%)	Afinita (%)	RU (%)	RU (počet)	PV (%)	PV (počet)
dial-up	7.59	12 784	1.98	8.47	4 419 403	683.46	70.23	10.81	631 749	10.78	757 006 588
Mobil	1.85	3 121	2.42	1.47	767 997	594.84	85.89	2.16	126 141	1.76	123 269 019
Broad band	68.96	116 162	2.83	54.22	28 289 759	688.20	100.37	68.71	4 016 126	72.03	5 057 397 547
Nevím	18.51	31 181	4.45	32.16	16 778 366	2 396.04	158.16	11.70	684 148	10.07	707 361 726
Nemám doma internet	3.08	5 186	1.31	3.68	1 920 726	485.03	46.52	6.62	386 896	5.36	376 562 854

Zdroj: NetMonitor – SPIR – Mediaresearch & Gemius, Prosinec 2010

Graf 15: Způsob připojení doma dle RU(%)


Zdroj: NetMonitor – SPIR – Mediaresearch & Gemius, Prosinec 2010

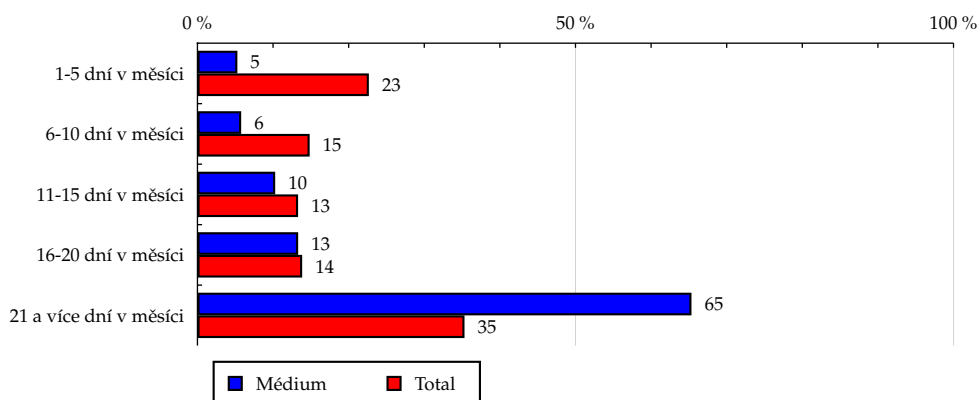
ARBOinteractive - Teen

Tabulka 16: Měřená četnost užívání internetu (NetMonitor)

	MÉDIUM							TOTAL			
	RU (%)	RU (počet)	Reach (%)	PV (%)	PV (počet)	TRP (%)	Afinita (%)	RU (%)	RU (počet)	PV (%)	PV (počet)
1-5 dní v měsíci	5.28	8 889	0.66	1.92	1 001 315	73.84	23.28	22.67	1 324 894	1.41	98 712 747
6-10 dní v měsíci	5.78	9 734	1.10	3.68	1 918 534	216.05	38.93	14.84	867 583	3.76	264 272 713
11-15 dní v měsíci	10.28	17 323	2.17	5.84	3 046 388	382.46	77.25	13.31	778 198	6.94	486 953 713
16-20 dní v měsíci	13.32	22 434	2.71	4.06	2 117 077	255.44	96.14	13.85	809 729	12.47	875 243 262
21 a více dní v měsíci	65.34	110 057	5.21	84.51	44 092 937	2 086.49	184.98	35.32	2 064 655	75.43	5 296 415 300

Zdroj: NetMonitor – SPIR – Mediaresearch & Gemius, Prosinec 2010

Graf 16: Měřená četnost užívání internetu (NetMonitor) dle RU(%)



Zdroj: NetMonitor – SPIR – Mediaresearch & Gemius, Prosinec 2010

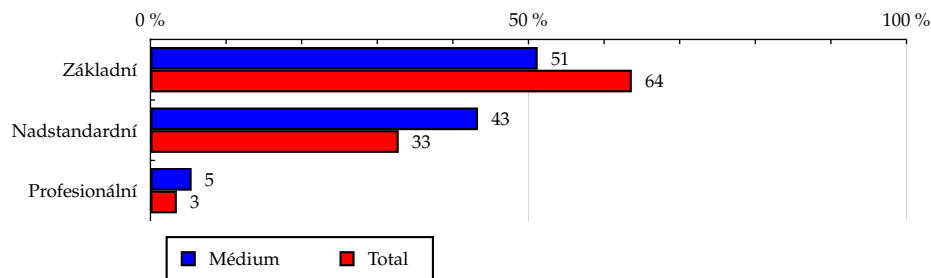
ARBOinteractive - Teen

Tabulka 17: IT znalosti

	MÉDIUM							TOTAL			
	RU (%)	RU (počet)	Reach (%)	PV (%)	PV (počet)	TRP (%)	Afnita (%)	RU (%)	RU (počet)	PV (%)	PV (počet)
Základní	51.22	86 266	2.26	54.50	28 434 030	746.47	80.44	63.67	3 721 497	66.03	4 636 578 663
Nadstandardní	43.33	72 991	3.72	42.35	22 096 795	1 124.72	131.96	32.84	1 919 467	31.18	2 189 218 307
Profesionální	5.45	9 179	4.39	3.15	1 645 426	787.66	156.07	3.49	204 096	2.79	195 800 765

Zdroj: NetMonitor – SPIR – Mediaresearch & Gemius, Prosinec 2010

Graf 17: IT znalosti dle RU(%)

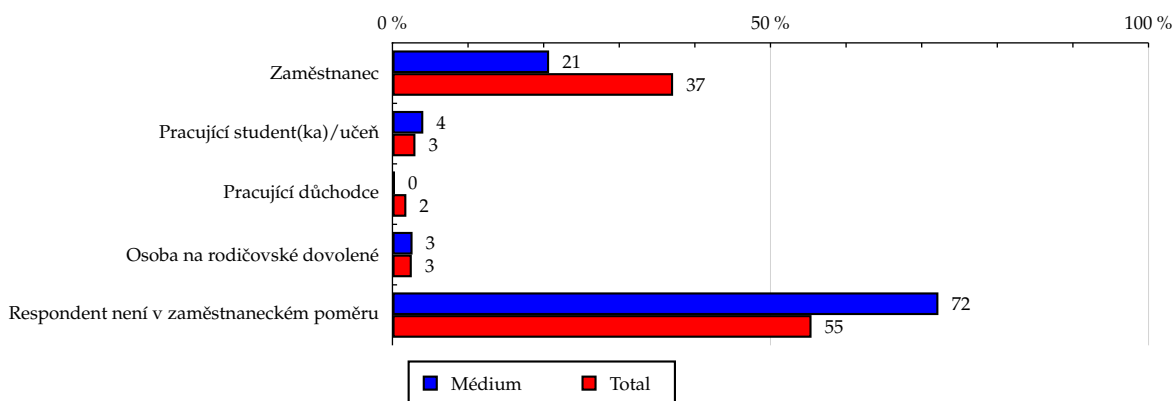


Zdroj: NetMonitor – SPIR – Mediaresearch & Gemius, Prosinec 2010

Tabulka 18: Ekonomicky aktivní jako

	MÉDIUM							TOTAL			
	RU (%)	RU (počet)	Reach (%)	PV (%)	PV (počet)	TRP (%)	Afinita (%)	RU (%)	RU (počet)	PV (%)	PV (počet)
Zaměstnanec	20.72	34 900	1.57	28.78	15 013 815	676.05	55.82	37.12	2 169 732	36.57	2 567 624 592
Pracující student(ka)/učeň	4.08	6 876	3.78	2.00	1 045 550	574.15	134.13	3.04	177 915	2.66	186 939 386
Pracující důchodce	0.33	551	0.50	0.07	38 850	35.20	17.74	1.84	107 834	2.28	160 275 405
Osoba na rodičovské dovolené	2.66	4 473	2.92	0.42	217 132	141.75	103.73	2.56	149 652	2.89	203 061 550
Respondent není v zaměstnaneckém poměru	72.21	121 635	3.67	68.73	35 860 904	1 081.39	130.28	55.43	3 239 928	55.60	3 903 696 802

Zdroj: NetMonitor – SPIR – Mediaresearch & Gemius, Prosinec 2010

Graf 18: Ekonomicky aktivní jako dle RU(%)


Zdroj: NetMonitor – SPIR – Mediaresearch & Gemius, Prosinec 2010

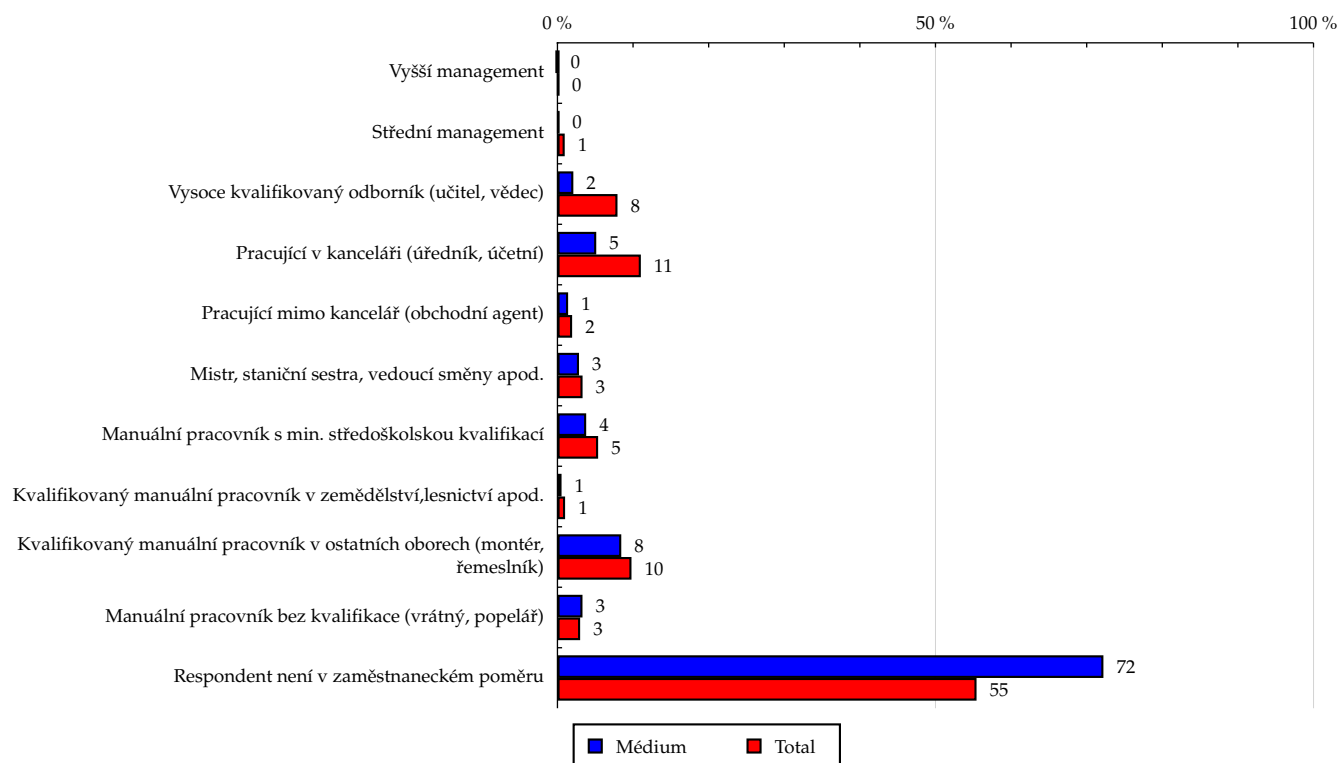
ARBOinteractive - Teen

Tabulka 19: Charakteristika zaměstnání

	MÉDIUM							TOTAL			
	RU (%)	RU (počet)	Reach (%)	PV (%)	PV (počet)	TRP (%)	Afnita (%)	RU (%)	RU (počet)	PV (%)	PV (počet)
Vyšší management	0.00	0	0.00	0.00	0	0.00	0.00	0.19	11 299	0.06	4 485 962
Střední management	0.21	359	0.62	0.00	588	1.02	22.16	0.96	56 317	0.80	56 222 919
Vysoce kvalifikovaný odborník (učitel, vědec)	2.10	3 529	0.74	0.14	72 036	15.17	26.41	7.94	463 846	5.67	398 100 480
Pracující v kanceláři (úředník, účetní)	5.13	8 641	1.31	0.32	167 090	25.33	46.53	11.03	644 571	10.37	727 840 703
Pracující mimo kancelář (obchodní agent)	1.41	2 383	2.05	1.37	714 482	615.39	72.91	1.94	113 431	2.04	143 102 945
Mistr, staniční sestra, vedoucí směny apod.	2.85	4 793	2.41	0.83	432 569	217.54	85.62	3.32	194 273	3.27	229 608 791
Manuální pracovník s min. středoškolskou kvalifikací	3.80	6 394	1.99	2.12	1 105 601	343.64	70.60	5.38	314 330	5.64	395 969 404
Kvalifikovaný manuální pracovník v zemědělství, lesnictví apod.	0.54	906	1.50	0.13	68 502	113.39	53.32	1.01	59 022	1.22	85 898 901
Kvalifikovaný manuální pracovník v ostatních oborech (montér, řemeslník)	8.44	14 214	2.43	5.10	2 659 354	453.87	86.17	9.79	572 452	11.91	836 503 634
Manuální pracovník bez kvalifikace (vrátný, popelář)	3.31	5 578	3.10	21.26	11 095 124	6 173.52	110.24	3.00	175 587	3.42	240 167 195
Respondent není v zaměstnaneckém poměru	72.21	121 635	3.67	68.73	35 860 904	1 081.39	130.28	55.43	3 239 928	55.60	3 903 696 802

Zdroj: NetMonitor – SPIR – Mediaresearch & Gemius, Prosinec 2010

Graf 19: Charakteristika zaměstnání dle RU(%)



Zdroj: NetMonitor – SPIR – Mediaresearch & Gemius, Prosinec 2010

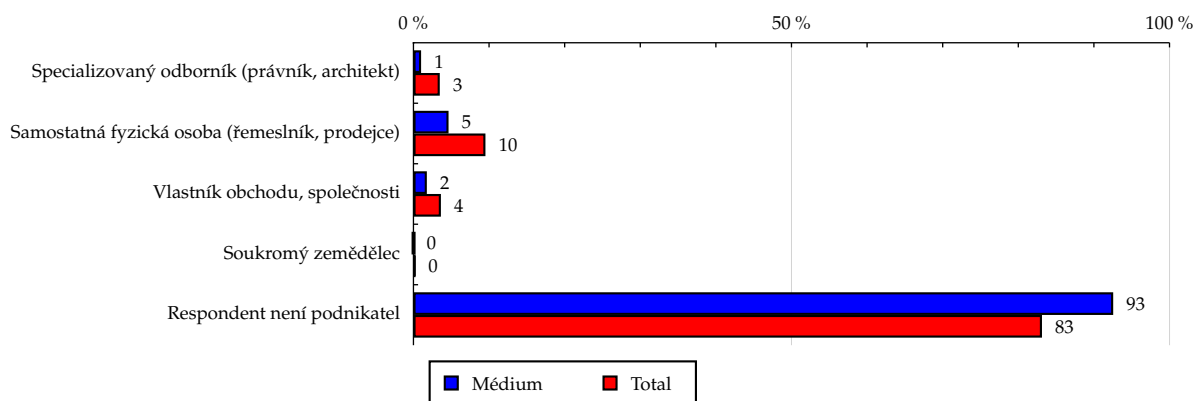
ARBOinteractive - Teen

Tabulka 20: Podnikatelská činnost

	MÉDIUM							TOTAL			
	RU (%)	RU (počet)	Reach (%)	PV (%)	PV (počet)	TRP (%)	Afinita (%)	RU (%)	RU (počet)	PV (%)	PV (počet)
Specializovaný odborník (právník, architekt)	1.01	1 697	0.82	1.31	682 335	327.86	28.98	3.48	203 330	2.74	192 397 680
Samostatná fyzická osoba (řemeslník, prodejce)	4.64	7 812	1.37	1.06	551 882	96.87	48.71	9.52	556 591	10.21	717 062 551
Vlastník obchodu, společnosti	1.77	2 987	1.38	0.46	242 147	111.59	48.90	3.63	212 009	3.31	232 658 583
Soukromý zemědělec	0.03	57	0.40	0.00	511	3.58	14.29	0.24	13 928	0.30	21 123 556
Respondent není podnikatel	92.55	155 883	3.13	97.17	50 699 376	1 019.37	111.32	83.13	4 859 201	83.43	5 858 355 365

Zdroj: NetMonitor – SPIR – Mediaresearch & Gemius, Prosinec 2010

Graf 20: Podnikatelská činnost dle RU(%)

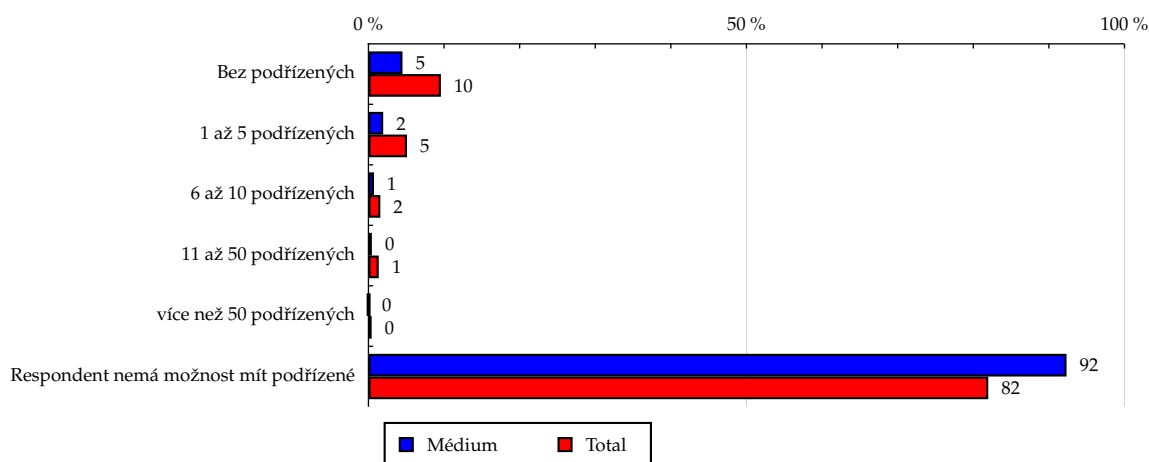


Zdroj: NetMonitor – SPIR – Mediaresearch & Gemius, Prosinec 2010

Tabulka 21: Počet podřízených

	MÉDIUM							TOTAL			
	RU (%)	RU (počet)	Reach (%)	PV (%)	PV (počet)	TRP (%)	Afinita (%)	RU (%)	RU (počet)	PV (%)	PV (počet)
Bez podřízených	4.50	7 576	1.32	0.75	390 009	68.08	46.97	9.58	559 669	9.74	683 594 977
1 až 5 podřízených	1.95	3 281	1.07	0.28	144 026	47.18	38.18	5.10	298 222	4.81	337 806 371
6 až 10 podřízených	0.73	1 235	1.31	0.18	95 114	101.17	46.67	1.57	91 849	1.44	101 031 299
11 až 50 podřízených	0.45	751	0.92	0.34	175 748	216.39	32.84	1.36	79 351	1.16	81 387 568
více než 50 podřízených	0.04	71	0.29	1.29	672 566	2 694.76	10.13	0.42	24 384	0.29	20 131 035
Respondent nemá možnost mít podřízené	92.33	155 523	3.17	97.17	50 698 789	1 033.74	112.63	81.98	4 791 584	82.57	5 797 646 484

Zdroj: NetMonitor – SPIR – Mediaresearch & Gemius, Prosinec 2010

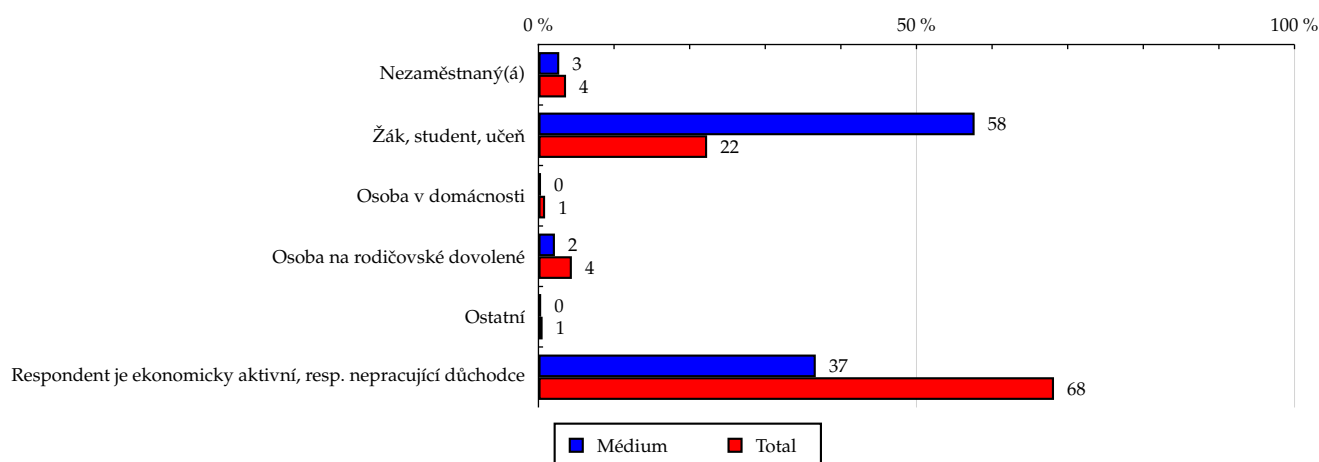
Graf 21: Počet podřízených dle RU(%)


Zdroj: NetMonitor – SPIR – Mediaresearch & Gemius, Prosinec 2010

Tabulka 22: Ekonomicky neaktivní jako

	MÉDIUM							TOTAL			
	RU (%)	RU (počet)	Reach (%)	PV (%)	PV (počet)	TRP (%)	Afinita (%)	RU (%)	RU (počet)	PV (%)	PV (počet)
Nezaměstnaný(á)	2.75	4 625	2.12	0.44	228 213	104.61	75.30	3.65	213 143	4.64	325 526 568
Žák, student, učeň	57.69	97 175	7.28	63.89	33 333 342	2 497.50	258.61	22.31	1 303 972	18.67	1 310 840 951
Osoba v domácnosti	0.34	570	1.09	0.20	105 186	200.46	38.60	0.88	51 266	1.18	83 104 588
Osoba na rodičovské dovolené	2.18	3 671	1.39	1.09	570 898	215.77	49.29	4.42	258 500	5.27	369 692 969
Ostatní	0.36	608	1.83	0.01	2 951	8.89	65.15	0.55	32 434	0.56	39 212 595
Respondent je ekonomicky aktivní, resp. nepracující důchodce	36.68	61 786	1.51	34.38	17 935 660	439.65	53.79	68.19	3 985 745	69.69	4 893 220 065

Zdroj: NetMonitor – SPIR – Mediaresearch & Gemius, Prosinec 2010

Graf 22: Ekonomicky neaktivní jako dle RU(%)


Zdroj: NetMonitor – SPIR – Mediaresearch & Gemius, Prosinec 2010

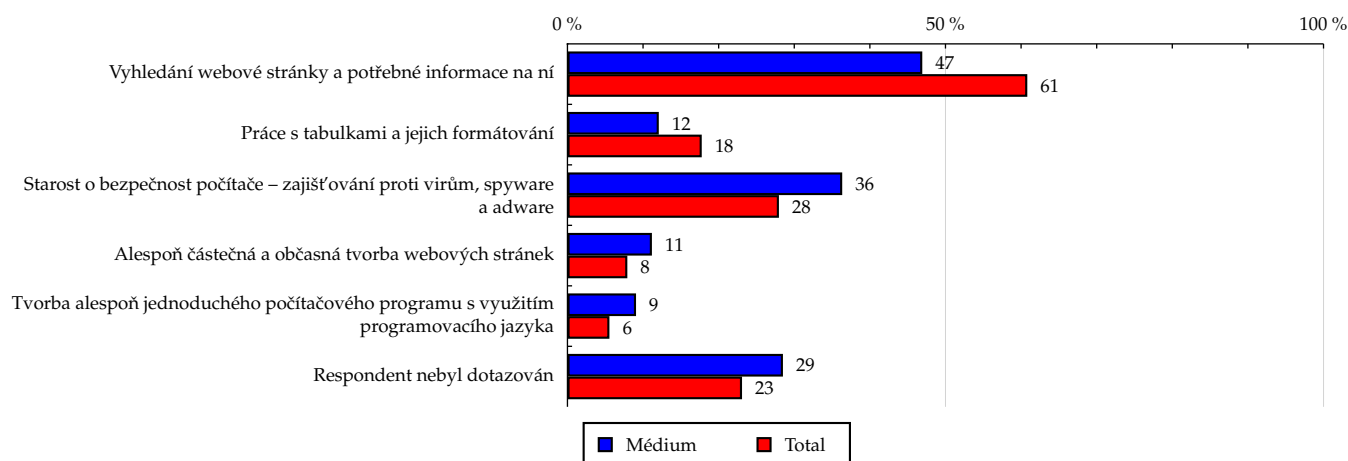
ARBOinteractive - Teen

Tabulka 23: Činnost respondenta na počítači

	MÉDIUM							TOTAL			
	RU (%)	RU (počet)	Reach (%)	PV (%)	PV (počet)	TRP (%)	Afinita (%)	RU (%)	RU (počet)	PV (%)	PV (počet)
Vyhledání webové stránky a potřebné informace na ní	46.93	79 047	2.17	38.26	19 960 752	548.58	77.16	60.82	3 554 961	56.86	3 992 446 664
Práce s tabulkami a jejich formátování	12.08	20 353	1.92	2.73	1 425 774	134.18	68.04	17.76	1 038 118	15.30	1 074 265 431
Starost o bezpečnost počítače – zajišťování proti virům, spyware a adware	36.34	61 218	3.66	55.09	28 743 270	1 717.43	129.92	27.97	1 635 132	28.97	2 034 028 511
Alespoň částečná a občasná tvorba webových stránek	11.17	18 821	3.97	5.38	2 807 581	592.17	141.00	7.92	463 211	6.80	477 468 124
Tvorba alespoň jednoduchého počítačového programu s využitím programovacího jazyka	9.07	15 277	4.61	4.93	2 570 782	774.93	163.57	5.55	324 114	4.44	311 711 431
Respondent nebyl dotazován	28.50	48 009	3.48	26.35	13 746 564	995.29	123.46	23.09	1 349 390	25.62	1 799 121 697

Zdroj: NetMonitor – SPIR – Mediaresearch & Gemius, Prosinec 2010

Graf 23: Činnost respondenta na počítači dle RU(%)



Zdroj: NetMonitor – SPIR – Mediaresearch & Gemius, Prosinec 2010

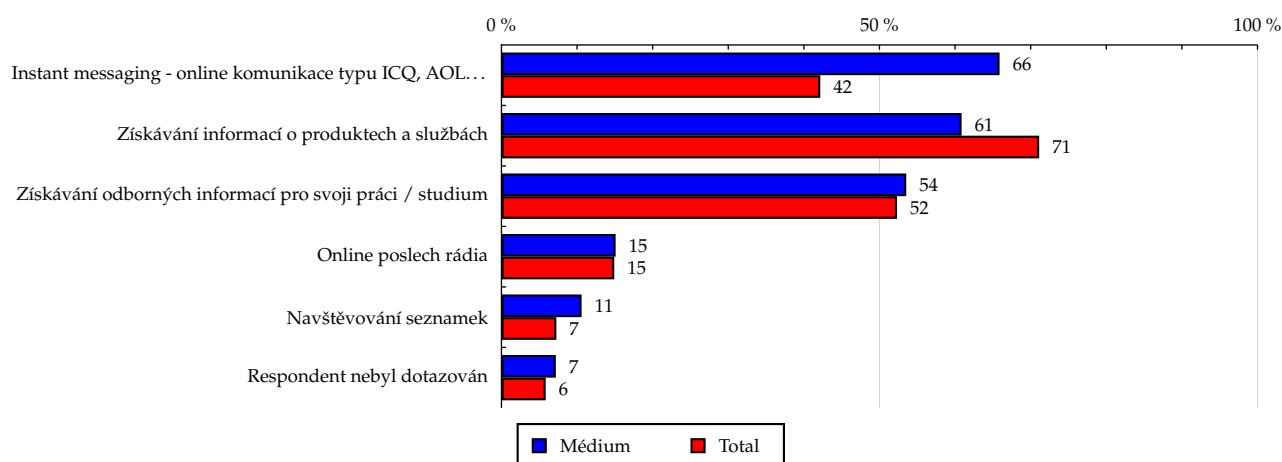
ARBOinteractive - Teen

Tabulka 24: Pravidelné aktivity na internetu

	MÉDIUM							TOTAL			
	RU (%)	RU (počet)	Reach (%)	PV (%)	PV (počet)	TRP (%)	Afinita (%)	RU (%)	RU (počet)	PV (%)	PV (počet)
Instant messaging - online komunikace typu ICQ, AOL...	65.88	110 973	4.40	77.65	40 515 448	1 606.07	156.25	42.17	2 464 624	41.73	2 930 287 555
Získávání informací o produktech a službách	60.86	102 508	2.41	46.38	24 201 534	568.78	85.57	71.12	4 157 118	72.44	5 086 169 153
Získávání odborných informací pro svoji práci / studium	53.54	90 175	2.88	27.36	14 277 742	456.13	102.32	52.32	3 058 215	48.94	3 436 508 356
Online poslech rádia	15.10	25 427	2.85	8.76	4 569 369	512.04	101.21	14.92	871 852	13.69	961 324 728
Navštěvování seznamek	10.60	17 862	4.11	8.86	4 624 531	1 064.92	146.10	7.26	424 271	7.42	521 338 802
Respondent nebyl dotazován	7.19	12 119	3.46	6.95	3 624 401	1 035.97	123.04	5.85	341 810	6.64	466 579 624

Zdroj: NetMonitor – SPIR – Mediaresearch & Gemius, Prosinec 2010

Graf 24: Pravidelné aktivity na internetu dle RU(%)



Zdroj: NetMonitor – SPIR – Mediaresearch & Gemius, Prosinec 2010

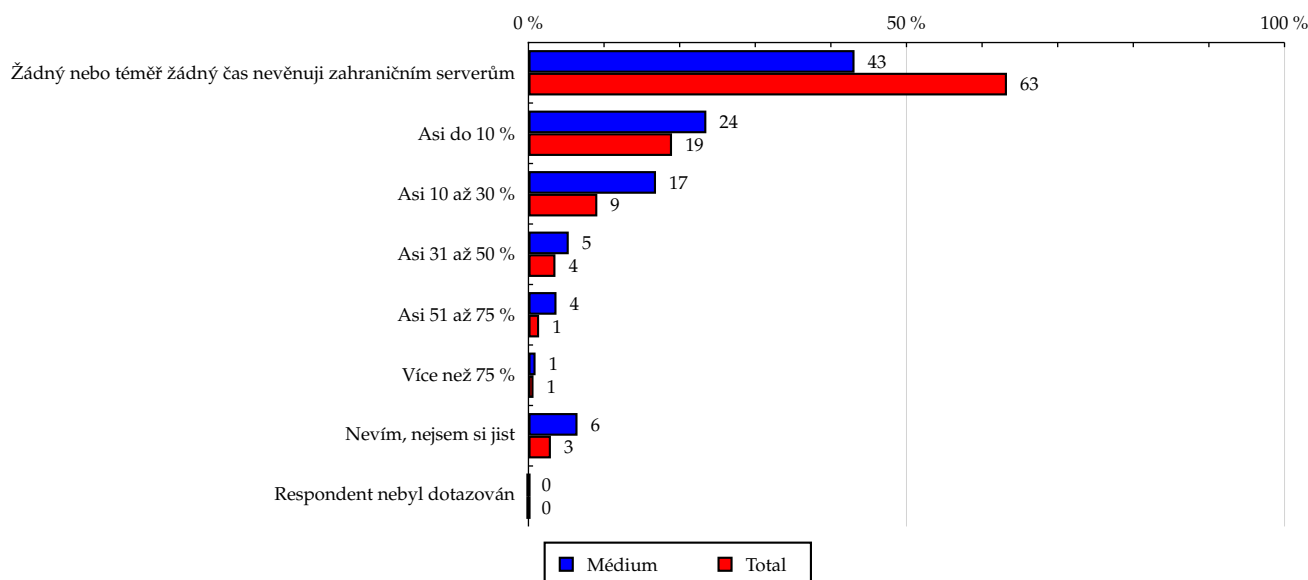
ARBOinteractive - Teen

Tabulka 25: Čas trávený na zahraničních serverech v cizích jazycích vyjma slovenštiny

	MÉDIUM							TOTAL			
	RU (%)	RU (počet)	Reach (%)	PV (%)	PV (počet)	TRP (%)	Afinita (%)	RU (%)	RU (počet)	PV (%)	PV (počet)
Žádný nebo téměř žádný čas nevěnuji zahraničním serverům	43.13	72 652	1.92	46.72	24 375 196	643.78	68.15	63.29	3 699 161	65.00	4 564 194 095
Asi do 10 %	23.53	39 632	3.49	17.60	9 183 471	808.46	123.92	18.99	1 109 795	19.19	1 347 298 100
Asi 10 až 30 %	16.87	28 409	5.21	27.77	14 490 353	2 659.38	185.19	9.11	532 345	8.87	623 020 688
Asi 31 až 50 %	5.33	8 984	4.20	1.65	859 670	402.18	149.29	3.57	208 836	2.87	201 196 455
Asi 51 až 75 %	3.71	6 253	7.41	0.39	201 274	238.51	263.19	1.41	82 445	1.14	80 072 339
Více než 75 %	0.94	1 581	3.95	0.07	36 177	90.34	140.28	0.67	39 125	0.51	35 553 808
Nevím, nejsem si jist	6.49	10 924	6.16	5.81	3 030 110	1 707.76	218.68	2.97	173 350	2.42	170 262 249
Respondent nebyl dotazován	0.00	0	-	0.00	0	-	-	0.00	0	0.00	0

Zdroj: NetMonitor – SPIR – Mediaresearch & Gemius, Prosinec 2010

Graf 25: Čas trávený na zahraničních serverech v cizích jazycích vyjma slovenštiny dle RU(%)



Zdroj: NetMonitor – SPIR – Mediaresearch & Gemius, Prosinec 2010

LEGENDA

Níže uváděný pojem "cílová skupina" (daná cílová skupina, vybraná cílová skupina, vybraná CS) je zde používán ve smyslu cílová skupina uvedená v řádku tabulky (resp. sloupci grafu) daného socio-demografického ukazatele, tj. např. cílová skupina "ženy", "Liberecký kraj", "Důchodce" apod. Cílová skupina Všichni je definována jako Osoby ve věku 10+ let, které alespoň jednou v posledním měsíci navštívily internet.

MÉDIUM:

RU(počet) – počet návštěvníků (reálných uživatelů) vybraného média z příslušné cílové skupiny

RU(%) – složení návštěvníků

Informace o profilu návštěvníků vybraného média – v podobě procentuálního rozložení uživatelů internetu (dle Reache) mezi jednotlivé cílové skupiny.

$$RU(\%) = RU(\text{počet})(\text{médium})(\text{vybraná CS}) / RU(\text{počet})(\text{médium})(\text{CS všichni}) * 100$$

Reach(%) – poměr počtu návštěvníků média z příslušné cílové skupiny ku velikosti této cílové skupiny

$$\text{Reach}(\%)(\text{CS}) = RU(\text{počet})(\text{médium})(\text{CS}) / \text{velikost CS}(\text{počet}) * 100$$

PV(počet) – počet zobrazení (page views) generovaných na médiu uživateli z příslušné cílové skupiny

PV(%) – složení zobrazení (page views)

Informace o profilu návštěvníků vybraného média – v podobě procentuálního rozložení uživatelů internetu (dle zobrazení (page views)) mezi jednotlivé cílové skupiny.

$$PV(\%) = PV(\text{počet})(\text{médium})(\text{vybraná CS}) / PV(\text{počet})(\text{médium})(\text{CS všichni}) * 100$$

TRP(%) – Target Rating Points

Hrubý zásah dané cílové skupiny na vybraném médiu.

$$TRP(\%) = PV(\text{počet})(\text{médium}) / \text{velikost CS}(\text{počet}) * 100$$

(obdobně je definován ukazatel GRP(%) Gross Rating Points, pouze jako cílová skupina je brána celá populace, cílová skupina "Všichni")

Afinita(%) – afinita reache

Koeficient vyjadřující vztah návštěvnosti vybraného média k návštěvnosti všech měřených médií.

$$\text{Afinita}(\%) = \text{Reach}(\%)(\text{médium})(\text{vybraná CS}) / \text{Reach}(\%)(\text{médium})(\text{CS všichni})$$

TOTAL:

Total RU(počet) – počet návštěvníků (reálných uživatelů) všech měřených médií z příslušné cílové skupiny

Total RU(%) – složení návštěvníků, tj. informace o profilu Reache celkem pro všechna měřená média

Informace o profilu návštěvníků všech měřených médií – v podobě procentuálního rozložení uživatelů internetu (dle Reache) mezi jednotlivé cílové skupiny.

$$RU(\%) = RU(\text{počet})(\text{všechna média})(\text{vybraná CS}) / RU(\text{počet})(\text{všechna média})(\text{CS všichni}) * 100$$

Total PV(počet) – počet zobrazení (page views) generovaných na všech měřených médiích uživateli z příslušné cílové skupiny

Total PV(%) – složení zobrazení, tj. informace o profilu zobrazení (page views) celkem pro všechna měřená média

Informace o profilu návštěvníků všech měřených médií – v podobě procentuálního rozložení uživatelů internetu (dle zobrazení (page views)) mezi jednotlivé cílové skupiny.

$$PV(\%) = PV(\text{počet})(\text{všechna média})(\text{vybraná CS}) / PV(\text{počet})(\text{všechna média})(\text{CS všichni}) * 100$$

Otázka IT znalosti

Základní – osoby, které deklarují základní znalosti práce s počítačem a internetem. (např. psaní základních textů, ukládání souborů, elektronická pošta, prohlížení www stránek apod.)

Nadstandardní – osoby, které deklarují užívání počítače a internetu na nadstandardní úrovni. (např. využívání matematických funkcí v tabulkovém procesoru, tvorba grafických prezentací, práce s vyhledávači, databáze na uživatelské úrovni apod.)

Profesionální – osoby, které se profesionálně věnují IT, technologiím apod. (např. programátorská nebo administrátorská činnost)

ABCDE klasifikace

ABCDE klasifikace umožňuje posuzování sociálního a ekonomického postavení jednotlivců ve společnosti. Obvykle je počítána pro přednostu domácnosti (hlavu domácnosti), vzhledem ke specifiku internetového dotazování byla přijata metoda přímého výpočtu přímo pro jednotlivé respondenty. Na aktualizaci ABCDE klasifikace pracovala v posledním roce metodická komise se zástupci výzkumných agentur, reklamních agentur a odborné veřejnosti. Výsledkem je navržení škály A,B,C1,C2,D,E1,E2,E3. Tato škála odpovídá mezinárodnímu standardu potvrzeného sdružením ESOMAR a i algoritmus zařazení jednotlivce odpovídá mezinárodním zvyklostem. ABCDE klasifikace rozčleňuje jednotlivce domácnosti do sociálních kategorií na základě ekonomického postavení (ekonomicky aktivní x neaktivní jednotlivce). Pro ekonomicky aktivní potom rozlišuje podnikatele a zaměstnance. Pozice v zaměstnání potom slouží k další diferenciaci (včetně případného počtu podřízených osob pro vedoucí zaměstnance). Pro všechny vzniklé třídy má na závěrečné zařazení vliv vzdělání zkoumané osoby. Pro ekonomicky neaktivní osoby se na základě standardu ESOMAR nepostupuje dle jejich posledního zaměstnání, ale na základě stupně ekonomické síly měřené prostřednictvím vybavenosti domácnosti, vliv vzdělání se projevuje i zde. Vzhledem k tomu, že mezinárodní postup odpovídá evropským stupňům, vychází při jeho použití horší sociální struktura obyvatel ČR než bylo zvykem pro stávající klasifikaci ABCD, nicméně tato struktura umožňuje provádět srovnání v rámci Evropy. Přesto se komise rozhodla, že pro použití v rámci ČR bude použita upravená škála, která zohlední specifika ČR. Tato upravená škála vzniká z evropského standardu posunutím o jednu nebo dvě třídy výše či níže na základě indexu životního minima domácnosti, ve které zkoumaná osoba žije.

A – Skupina s nejvyšším sociálním statutem ve společnosti daným vysoce prestižním zaměstnáním a zároveň nejvyššími příjmy.

B – Skupina s nadprůměrnými příjmy, obvykle vyšší management a skupina vyšších profesionálů s minimálně středoškolským vzděláním.

C1, C2 – Skupina s průměrným životním standardem a průměrnými příjmy. Jde o skupinu např. malých podnikatelů a živnostníků, techniků, úředníků a nižších odborníků.

D – Skupina s průměrným až mírně podprůměrným životním standardem. Patří sem např. skupina kvalifikovaných manuálních pracovníků.

E1, E2, E3 – Skupina charakterizována podprůměrným životním standardem, kde se nacházejí především neaktivní jednotlivci, tzn. nezaměstnaní, důchodci nebo nekvalifikovaní dělníci apod.

Otázky k ekonomické aktivitě a k zaměstnání:

Tyto otázky (ot.18, 19, 20, 21 a 22) jsou (mimo jiných) použity především ke stanovení ABCDE klasifikace. Na základě odpovědi respondenta na otázku 8 (Ekonomická aktivita) je dále dotazován skupinou specifických otázek. Otázka 8 je tedy použita jako filtr pro kladení dalších otázek. Tedy výše uvedených pět otázek není položeno každému respondentovi. Proto pro možnost tvorby cílových skupin v rámci celé populace je doplněna segmentace jednotlivých odpovědí na tuto otázku o skupinu respondentů, kterým tato příslušná otázka nebyla položena. Tedy například u otázky č. 20 "Podnikatelská činnost" je tato skupina označena "Respondent není podnikatel".