

## SPIR NetMonitor

### Výzkum sociodemografie návštěvníků internetu v České Republice

**Název média:**

**ARBOinteractive - Sport**

**Měsíc:**

**Prosinec 2010**

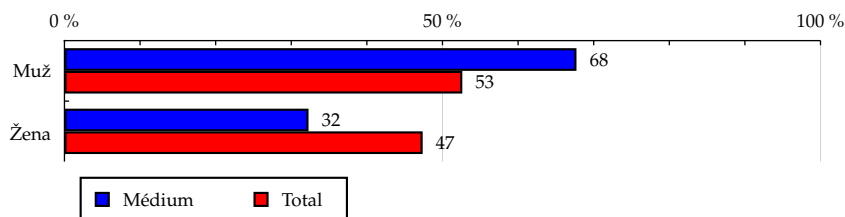
Základní informace	
Velikost internetové populace ČR	5 982 663
Počet respondentů	
Médium	N = 652
Total (za všechna měřená média)	N = 27 600
RU(počet)	88 082
Reach(%)	1.47
PV(počet) (od návštěvníků z ČR)	3 237 982
PV(počet) (od všech návštěvníků)	3 544 953
GRP (%)	54.12

**Zdroj: NetMonitor – SPIR – Mediaresearch & Gemius  
Prosinec 2010**

**Tabulka 1: Pohlaví**

	MÉDIUM							TOTAL			
	RU (%)	RU (počet)	Reach (%)	PV (%)	PV (počet)	TRP (%)	Afinita (%)	RU (%)	RU (počet)	PV (%)	PV (počet)
Muž	67.72	59 647	1.89	81.95	2 653 375	84.28	128.69	52.62	3 075 731	54.56	3 831 199 831
Žena	32.28	28 434	1.00	18.05	584 607	20.62	68.13	47.38	2 769 330	45.44	3 190 397 904

Zdroj: NetMonitor – SPIR – Mediaresearch & Gemius, Prosinec 2010

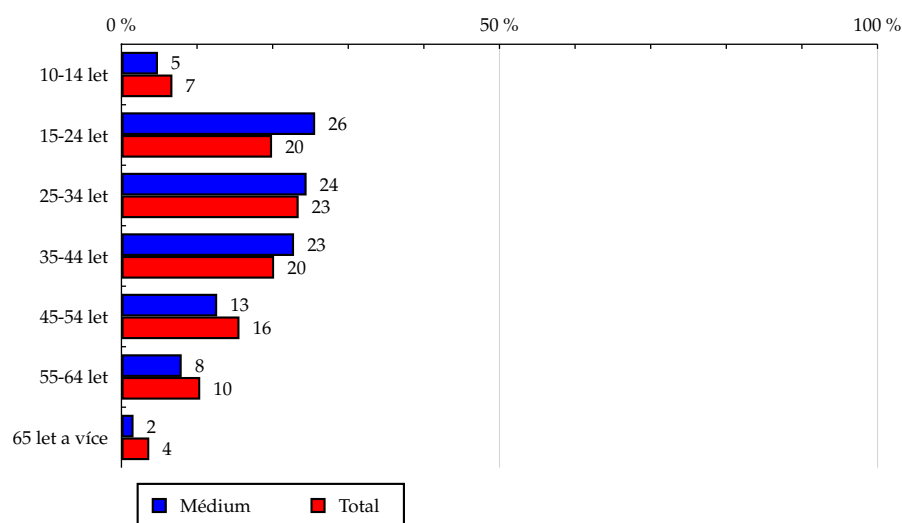
**Graf 1: Pohlaví dle RU(%)**


Zdroj: NetMonitor – SPIR – Mediaresearch & Gemius, Prosinec 2010

**Tabulka 2: Věk**

	MÉDIUM							TOTAL			
	RU (%)	RU (počet)	Reach (%)	PV (%)	PV (počet)	TRP (%)	Afnita (%)	RU (%)	RU (počet)	PV (%)	PV (počet)
10-14 let	4.83	4 252	1.06	2.68	86 810	21.54	71.66	6.74	393 765	4.68	328 492 669
15-24 let	25.62	22 565	1.89	17.86	578 434	48.53	128.60	19.92	1 164 377	18.65	1 309 238 257
25-34 let	24.49	21 573	1.54	36.23	1 173 261	83.66	104.48	23.44	1 370 240	26.28	1 845 217 535
35-44 let	22.83	20 109	1.66	19.93	645 285	53.41	113.05	20.19	1 180 394	20.40	1 432 255 470
45-54 let	12.66	11 152	1.19	15.85	513 295	54.98	81.14	15.61	912 164	15.03	1 055 332 045
55-64 let	7.97	7 022	1.13	6.43	208 116	33.37	76.49	10.42	609 273	10.94	768 384 219
65 let a více	1.60	1 405	0.64	1.01	32 782	14.91	43.41	3.68	214 847	4.03	282 677 540

Zdroj: NetMonitor – SPIR – Mediaresearch & Gemius, Prosinec 2010

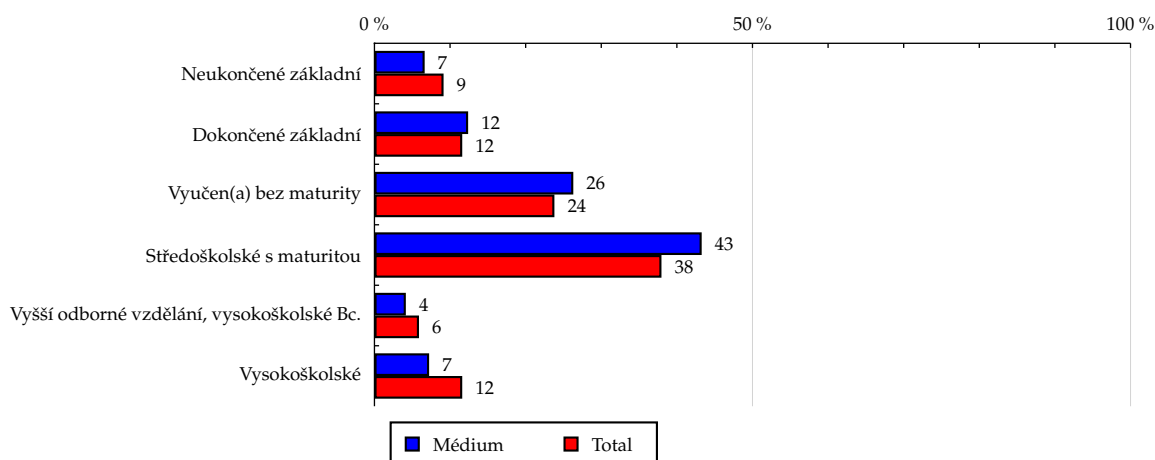
**Graf 2: Věk dle RU(%)**


Zdroj: NetMonitor – SPIR – Mediaresearch & Gemius, Prosinec 2010

**Tabulka 3: Nejvyšší dokončené vzdělání**

	MÉDIUM							TOTAL			
	RU (%)	RU (počet)	Reach (%)	PV (%)	PV (počet)	TRP (%)	Afinita (%)	RU (%)	RU (počet)	PV (%)	PV (počet)
Neukončené základní	6.64	5 844	1.07	3.10	100 485	18.38	72.63	9.14	534 003	6.40	449 381 942
Dokončené základní	12.39	10 915	1.57	11.70	378 783	54.55	106.77	11.61	678 436	10.94	767 850 564
Vyučen(a) bez maturity	26.30	23 168	1.63	27.59	893 402	62.74	110.51	23.80	1 391 183	29.14	2 046 293 777
Středoškolské s maturitou	43.28	38 125	1.68	39.99	1 295 010	57.02	114.03	37.96	2 218 728	38.59	2 709 458 850
Vyšší odborné vzdělání, vysokoškolské Bc.	4.15	3 655	1.04	2.73	88 276	25.06	70.47	5.89	344 215	6.02	422 722 528
Vysokoškolské	7.23	6 372	0.92	14.89	482 027	69.41	62.33	11.61	678 495	8.91	625 890 075

Zdroj: NetMonitor – SPIR – Mediaresearch & Gemius, Prosinec 2010

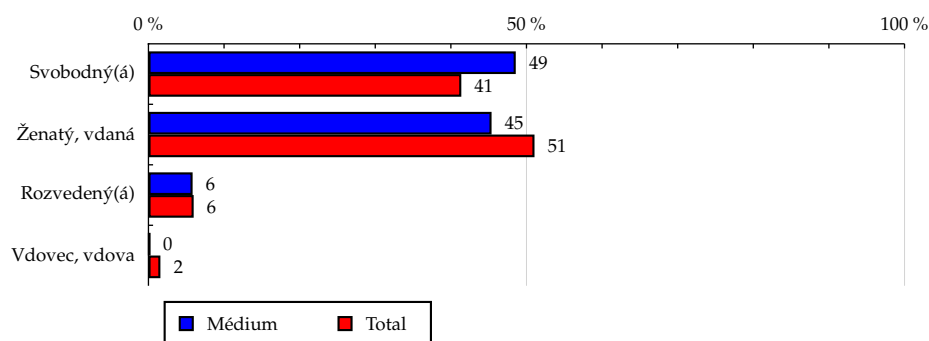
**Graf 3: Nejvyšší dokončené vzdělání dle RU(%)**


Zdroj: NetMonitor – SPIR – Mediaresearch & Gemius, Prosinec 2010

**Tabulka 4: Rodinný stav**

	MÉDIUM							TOTAL			
	RU (%)	RU (počet)	Reach (%)	PV (%)	PV (počet)	TRP (%)	Afinita (%)	RU (%)	RU (počet)	PV (%)	PV (počet)
Svobodný(á)	48.58	42 786	1.73	52.28	1 692 961	68.38	117.38	41.38	2 418 788	40.14	2 818 133 843
Ženatý, vdaná	45.38	39 970	1.31	40.30	1 305 038	42.72	88.87	51.06	2 984 535	51.46	3 613 351 136
Rozvedený(á)	5.84	5 146	1.44	7.13	230 757	64.48	97.67	5.98	349 660	6.79	476 907 876
Vdovec, vdova	0.20	178	0.19	0.28	9 225	9.79	12.89	1.58	92 077	1.61	113 204 880

Zdroj: NetMonitor – SPIR – Mediaresearch & Gemius, Prosinec 2010

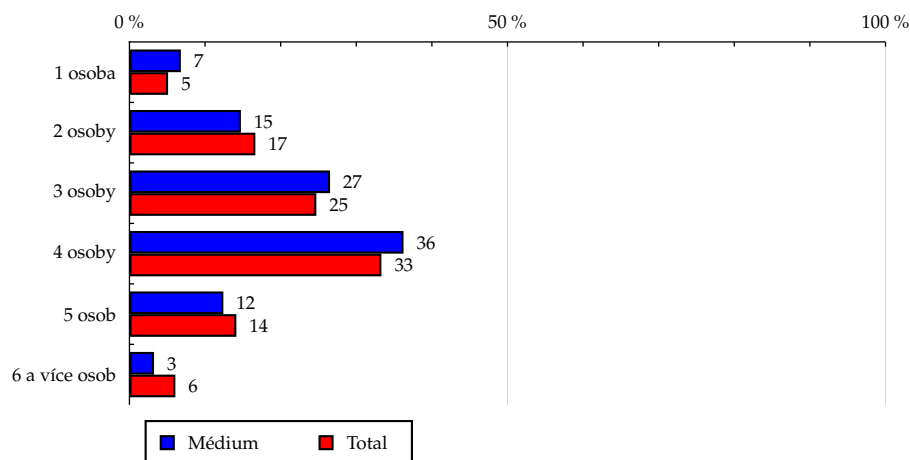
**Graf 4: Rodinný stav dle RU(%)**


Zdroj: NetMonitor – SPIR – Mediaresearch & Gemius, Prosinec 2010

**Tabulka 5: Počet osob v domácnosti**

	MÉDIUM							TOTAL			
	RU (%)	RU (počet)	Reach (%)	PV (%)	PV (počet)	TRP (%)	Afinita (%)	RU (%)	RU (počet)	PV (%)	PV (počet)
1 osoba	6.80	5 987	1.96	4.01	129 838	42.47	133.04	5.11	298 654	6.32	444 063 590
2 osoby	14.74	12 987	1.30	14.51	469 830	47.17	88.56	16.65	973 120	17.01	1 194 042 329
3 osoby	26.53	23 371	1.58	32.97	1 067 428	72.18	107.34	24.72	1 444 852	26.14	1 835 469 537
4 osoby	36.25	31 931	1.60	38.00	1 230 485	61.73	108.81	33.32	1 947 447	32.13	2 256 335 197
5 osob	12.42	10 940	1.29	8.94	289 363	34.21	87.86	14.14	826 386	12.95	909 539 340
6 a více osob	3.25	2 862	0.79	1.58	51 039	14.06	53.57	6.07	354 600	5.44	382 147 743

Zdroj: NetMonitor – SPIR – Mediaresearch & Gemius, Prosinec 2010

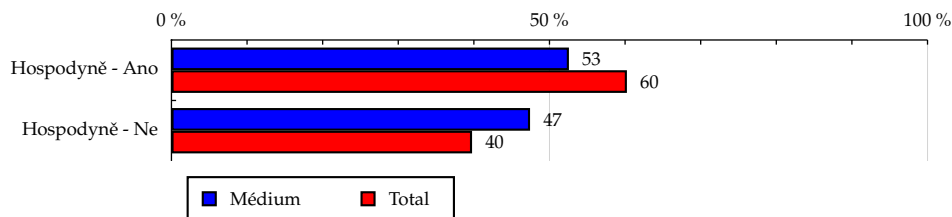
**Graf 5: Počet osob v domácnosti dle RU(%)**


Zdroj: NetMonitor – SPIR – Mediaresearch & Gemius, Prosinec 2010

**Tabulka 6: Hospodyně**

	MÉDIUM							TOTAL			
	RU (%)	RU (počet)	Reach (%)	PV (%)	PV (počet)	TRP (%)	Afinita (%)	RU (%)	RU (počet)	PV (%)	PV (počet)
Hospodyně - Ano	52.57	46 302	1.28	45.22	1 464 322	40.63	87.26	60.24	3 521 156	63.57	4 463 769 609
Hospodyně - Ne	47.43	41 779	1.76	54.78	1 773 660	74.57	119.30	39.76	2 323 905	36.43	2 557 828 126

Zdroj: NetMonitor – SPIR – Mediaresearch & Gemius, Prosinec 2010

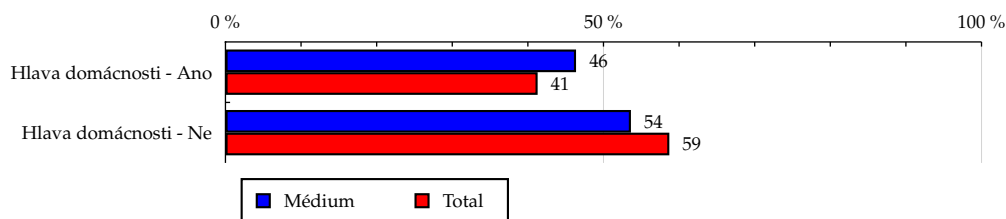
**Graf 6: Hospodyně dle RU(%)**


Zdroj: NetMonitor – SPIR – Mediaresearch & Gemius, Prosinec 2010

**Tabulka 7: Hlava domácnosti**

	MÉDIUM							TOTAL			
	RU (%)	RU (počet)	Reach (%)	PV (%)	PV (počet)	TRP (%)	Afnita (%)	RU (%)	RU (počet)	PV (%)	PV (počet)
Hlava domácnosti - Ano	46.37	40 843	1.65	54.57	1 766 860	71.52	112.29	41.29	2 413 614	43.29	3 039 987 748
Hlava domácnosti - Ne	53.63	47 238	1.34	45.43	1 471 122	41.89	91.35	58.71	3 431 447	56.71	3 981 609 987

Zdroj: NetMonitor – SPIR – Mediaresearch & Gemius, Prosinec 2010

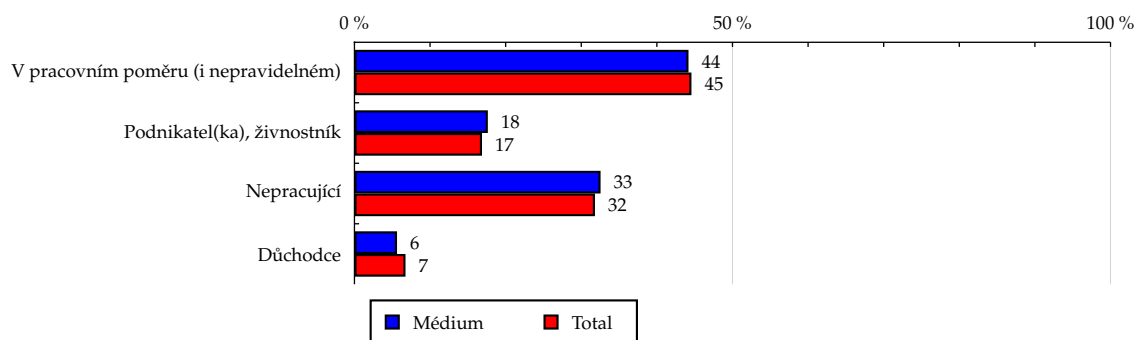
**Graf 7: Hlava domácnosti dle RU(%)**


Zdroj: NetMonitor – SPIR – Mediaresearch & Gemius, Prosinec 2010

**Tabulka 8: Ekonomická aktivita**

	MÉDIUM							TOTAL			
	RU (%)	RU (počet)	Reach (%)	PV (%)	PV (počet)	TRP (%)	Afnita (%)	RU (%)	RU (počet)	PV (%)	PV (počet)
V pracovním poměru (i nepravidelném)	44.18	38 912	1.46	45.52	1 473 955	55.28	99.12	44.57	2 605 133	44.40	3 117 900 933
Podnikatel(ka), živnostník	17.64	15 540	1.54	20.01	647 897	64.21	104.60	16.87	985 860	16.57	1 163 242 371
Nepracující	32.55	28 666	1.51	31.27	1 012 421	53.20	102.31	31.81	1 859 316	30.31	2 128 377 671
Důchodce	5.63	4 963	1.23	3.20	103 710	25.67	83.43	6.75	394 751	8.72	612 076 761

Zdroj: NetMonitor – SPIR – Mediaresearch & Gemius, Prosinec 2010

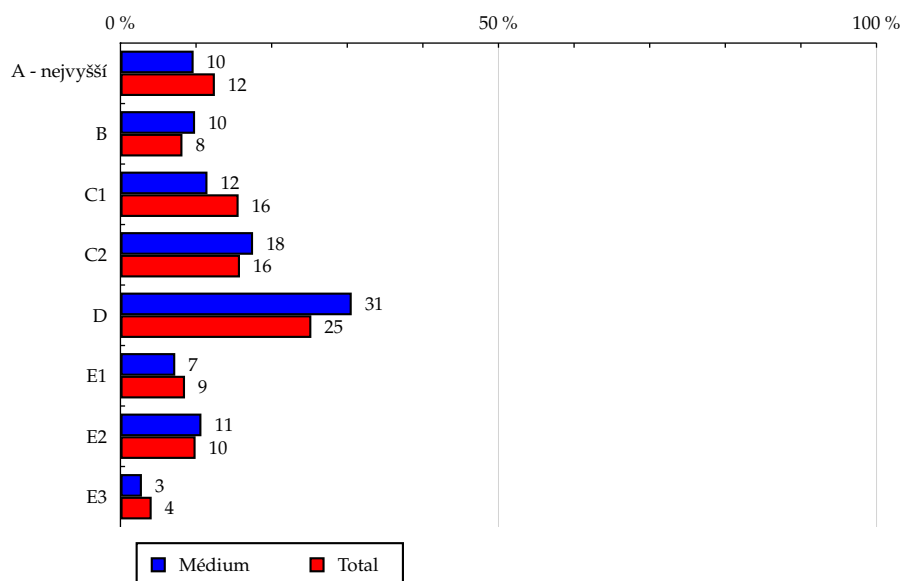
**Graf 8: Ekonomická aktivita dle RU(%)**


Zdroj: NetMonitor – SPIR – Mediaresearch & Gemius, Prosinec 2010

**Tabulka 9: ABCDE národní socioekonomická klasifikace**

	MÉDIUM							TOTAL			
	RU (%)	RU (počet)	Reach (%)	PV (%)	PV (počet)	TRP (%)	Afnita (%)	RU (%)	RU (počet)	PV (%)	PV (počet)
A - nejvyšší	9.68	8 527	1.14	15.68	507 626	67.91	77.49	12.49	730 275	10.80	758 039 535
B	9.87	8 691	1.77	5.27	170 654	34.78	120.33	8.20	479 326	8.58	602 153 214
C1	11.51	10 142	1.08	15.33	496 391	53.07	73.65	15.63	913 797	15.49	1 087 448 428
C2	17.54	15 452	1.63	19.37	627 265	66.32	110.96	15.81	924 113	16.62	1 166 935 163
D	30.59	26 944	1.78	25.87	837 606	55.45	121.17	25.25	1 475 686	25.48	1 788 827 358
E1	7.25	6 387	1.25	7.70	249 169	48.75	84.88	8.54	499 347	9.67	679 214 352
E2	10.71	9 429	1.59	9.21	298 196	50.15	107.72	9.94	580 885	9.64	676 596 876
E3	2.84	2 505	1.01	1.58	51 075	20.65	68.81	4.13	241 630	3.74	262 382 809

Zdroj: NetMonitor – SPIR – Mediaresearch &amp; Gemius, Prosinec 2010

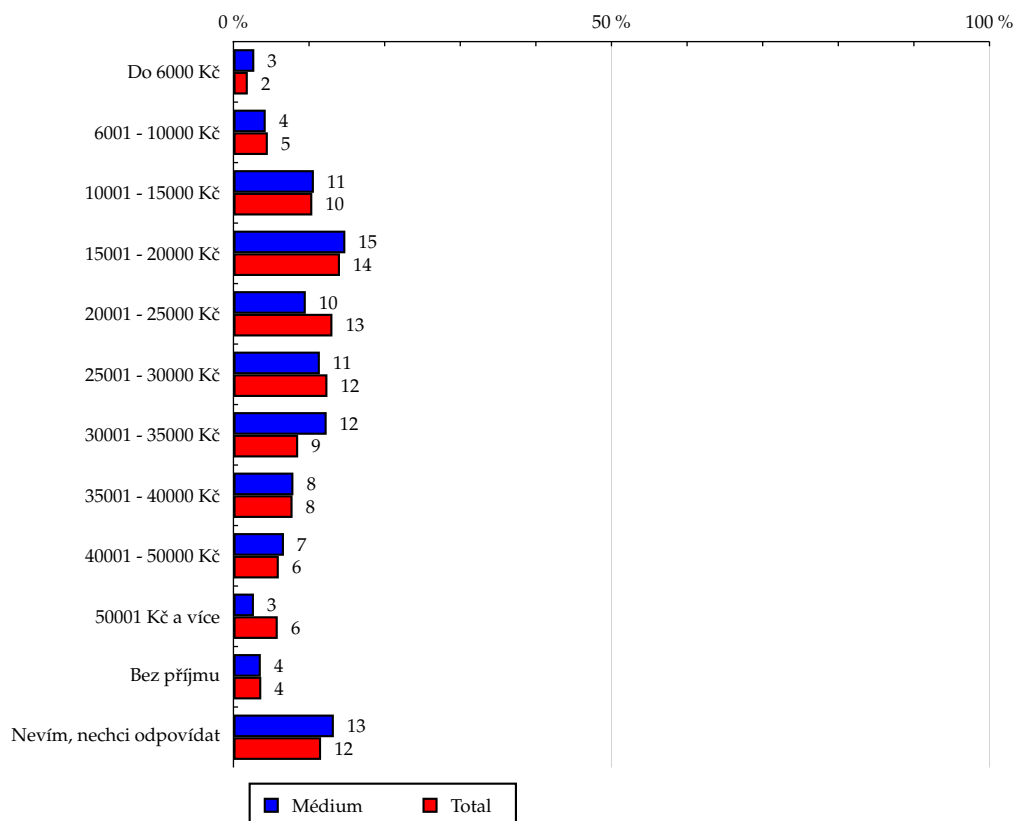
**Graf 9: ABCDE národní socioekonomická klasifikace dle RU(%)**


Zdroj: NetMonitor – SPIR – Mediaresearch &amp; Gemius, Prosinec 2010

**Tabulka 10: Čistý příjem domácnosti**

	MÉDIUM							TOTAL			
	RU (%)	RU (počet)	Reach (%)	PV (%)	PV (počet)	TRP (%)	Afinita (%)	RU (%)	RU (počet)	PV (%)	PV (počet)
Do 6000 Kč	2.76	2 427	2.13	2.07	66 976	58.79	144.71	1.90	111 309	1.70	119 598 505
6001 - 10000 Kč	4.27	3 758	1.38	2.75	88 966	32.67	93.76	4.55	266 028	5.58	391 862 736
10001 - 15000 Kč	10.64	9 372	1.50	11.25	364 277	58.39	102.03	10.43	609 554	11.91	836 005 680
15001 - 20000 Kč	14.80	13 033	1.55	11.91	385 701	45.75	105.00	14.09	823 748	15.44	1 083 794 278
20001 - 25000 Kč	9.57	8 430	1.08	12.02	389 053	49.68	73.13	13.09	765 044	13.96	979 938 208
25001 - 30000 Kč	11.43	10 064	1.35	13.87	448 978	60.37	91.91	12.43	726 598	12.40	870 480 789
30001 - 35000 Kč	12.33	10 857	2.12	8.54	276 637	54.04	144.07	8.56	500 112	8.08	567 400 142
35001 - 40000 Kč	7.93	6 981	1.49	6.74	218 317	46.67	101.37	7.82	456 999	7.17	503 244 456
40001 - 50000 Kč	6.68	5 881	1.64	8.94	289 478	80.59	111.22	6.00	350 926	5.47	384 126 561
50001 Kč a více	2.71	2 389	0.68	3.24	104 997	29.95	46.29	5.86	342 489	5.27	370 346 594
Bez příjmu	3.62	3 186	1.45	1.83	59 134	26.88	98.38	3.68	214 944	2.77	194 336 006
Nevím, nechci odpovídat	13.28	11 698	1.69	16.85	545 467	78.68	114.62	11.59	677 304	10.26	720 463 780

Zdroj: NetMonitor – SPIR – Mediaresearch &amp; Gemius, Prosinec 2010

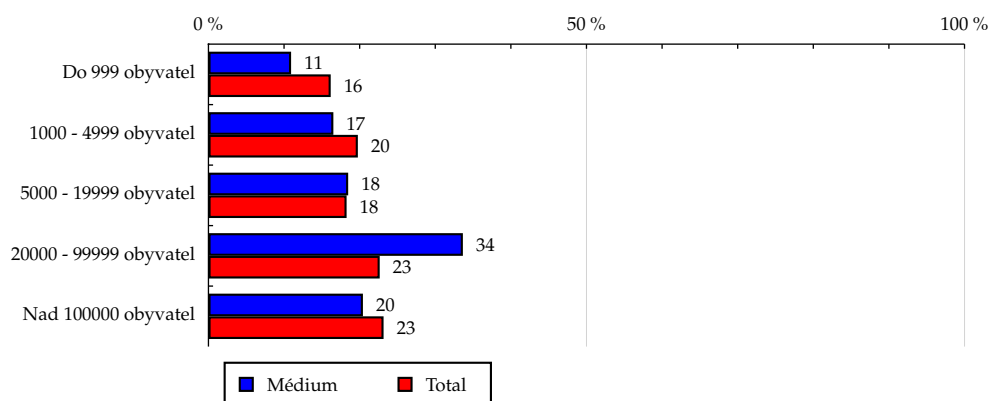
**Graf 10: Čistý příjem domácnosti dle RU(%)**


Zdroj: NetMonitor – SPIR – Mediaresearch &amp; Gemius, Prosinec 2010

**Tabulka 11: Velikost místa bydliště**

	MÉDIUM							TOTAL			
	RU (%)	RU (počet)	Reach (%)	PV (%)	PV (počet)	TRP (%)	Afinita (%)	RU (%)	RU (počet)	PV (%)	PV (počet)
Do 999 obyvatel	10.93	9 626	0.99	8.92	288 740	29.84	67.58	16.17	945 250	16.07	1 128 327 752
1000 - 4999 obyvatel	16.52	14 548	1.23	18.75	607 275	51.38	83.61	19.76	1 154 739	19.89	1 396 356 250
5000 - 19999 obyvatel	18.48	16 276	1.49	14.97	484 845	44.37	101.16	18.27	1 067 648	19.13	1 343 302 121
20000 - 99999 obyvatel	33.65	29 638	2.19	42.69	1 382 342	102.02	148.57	22.65	1 323 777	23.76	1 668 545 880
Nad 100000 obyvatel	20.43	17 992	1.30	14.66	474 780	34.27	88.20	23.16	1 353 646	21.15	1 485 065 732

Zdroj: NetMonitor – SPIR – Mediaresearch & Gemius, Prosinec 2010

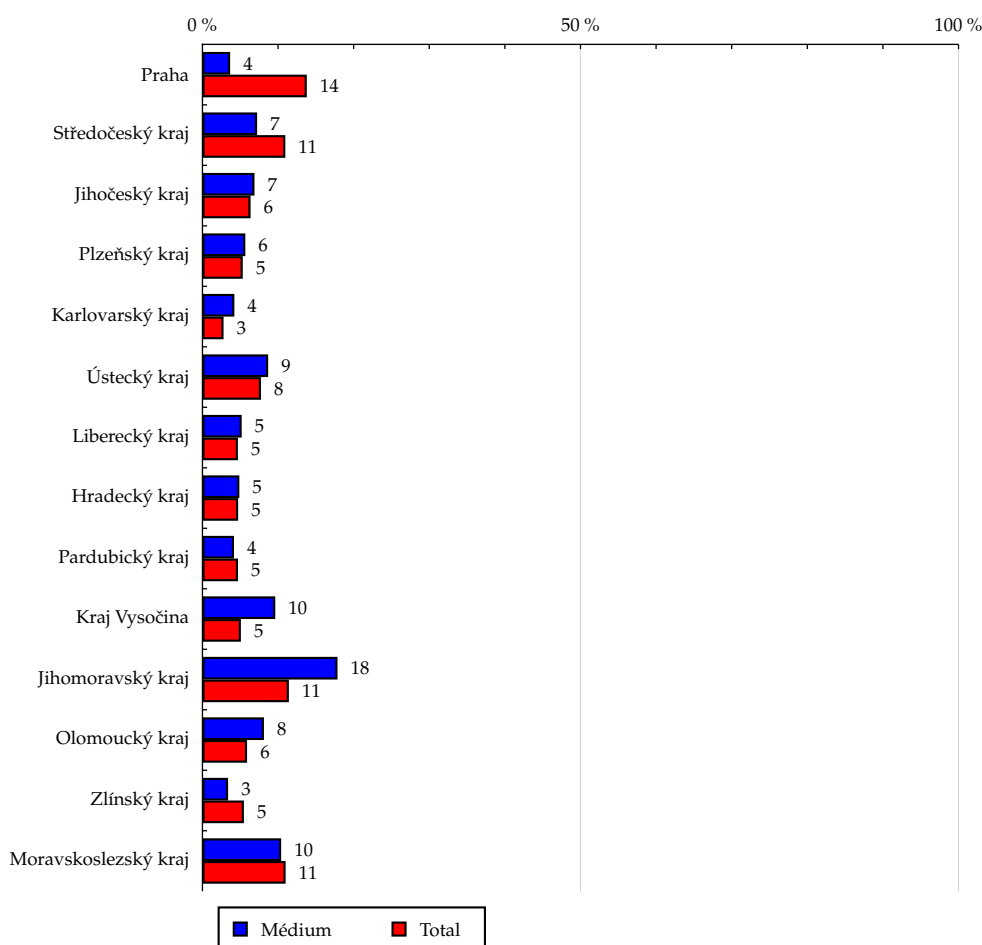
**Graf 11: Velikost místa bydliště dle RU(%)**


Zdroj: NetMonitor – SPIR – Mediaresearch & Gemius, Prosinec 2010

**Tabulka 12: Kraj**

	MÉDIUM							TOTAL			
	RU (%)	RU (počet)	Reach (%)	PV (%)	PV (počet)	TRP (%)	Afinita (%)	RU (%)	RU (počet)	PV (%)	PV (počet)
Praha	3.66	3 221	0.39	1.77	57 268	6.94	26.51	13.80	806 498	12.28	862 453 258
Středočeský kraj	7.23	6 368	0.97	4.23	137 040	20.89	65.94	10.96	640 849	10.78	756 766 408
Jihočeský kraj	6.88	6 060	1.59	5.93	192 039	50.47	108.19	6.36	371 741	5.78	405 628 794
Plzeňský kraj	5.67	4 992	1.56	1.54	49 768	15.60	106.30	5.33	311 654	5.70	400 565 375
Karlovarský kraj	4.22	3 720	2.23	7.29	236 168	141.70	151.62	2.79	162 838	2.58	181 302 567
Ústecký kraj	8.69	7 651	1.65	11.43	369 988	79.92	112.27	7.74	452 287	8.27	580 834 703
Liberecký kraj	5.19	4 570	1.63	1.00	32 413	11.54	110.57	4.69	274 303	4.74	332 713 797
Hradecký kraj	4.88	4 294	1.52	5.30	171 704	60.76	103.22	4.72	276 115	4.99	350 631 051
Pardubický kraj	4.17	3 673	1.31	1.74	56 337	20.02	88.66	4.70	274 947	4.70	329 977 221
Kraj Vysočina	9.63	8 480	2.79	14.17	458 884	150.87	189.37	5.08	297 158	5.15	361 820 142
Jihomoravský kraj	17.86	15 735	2.30	22.85	739 920	108.21	156.31	11.43	668 029	11.41	801 039 209
Olomoucký kraj	8.13	7 157	2.03	9.87	319 508	90.50	137.71	5.90	344 913	5.93	416 432 865
Zlínský kraj	3.39	2 987	0.91	3.59	116 185	35.41	61.84	5.48	320 597	5.62	394 786 875
Moravskoslezský kraj	10.41	9 166	1.39	9.29	300 759	45.69	94.58	11.00	643 129	12.06	846 645 470

Zdroj: NetMonitor – SPIR – Mediaresearch &amp; Gemius, Prosinec 2010

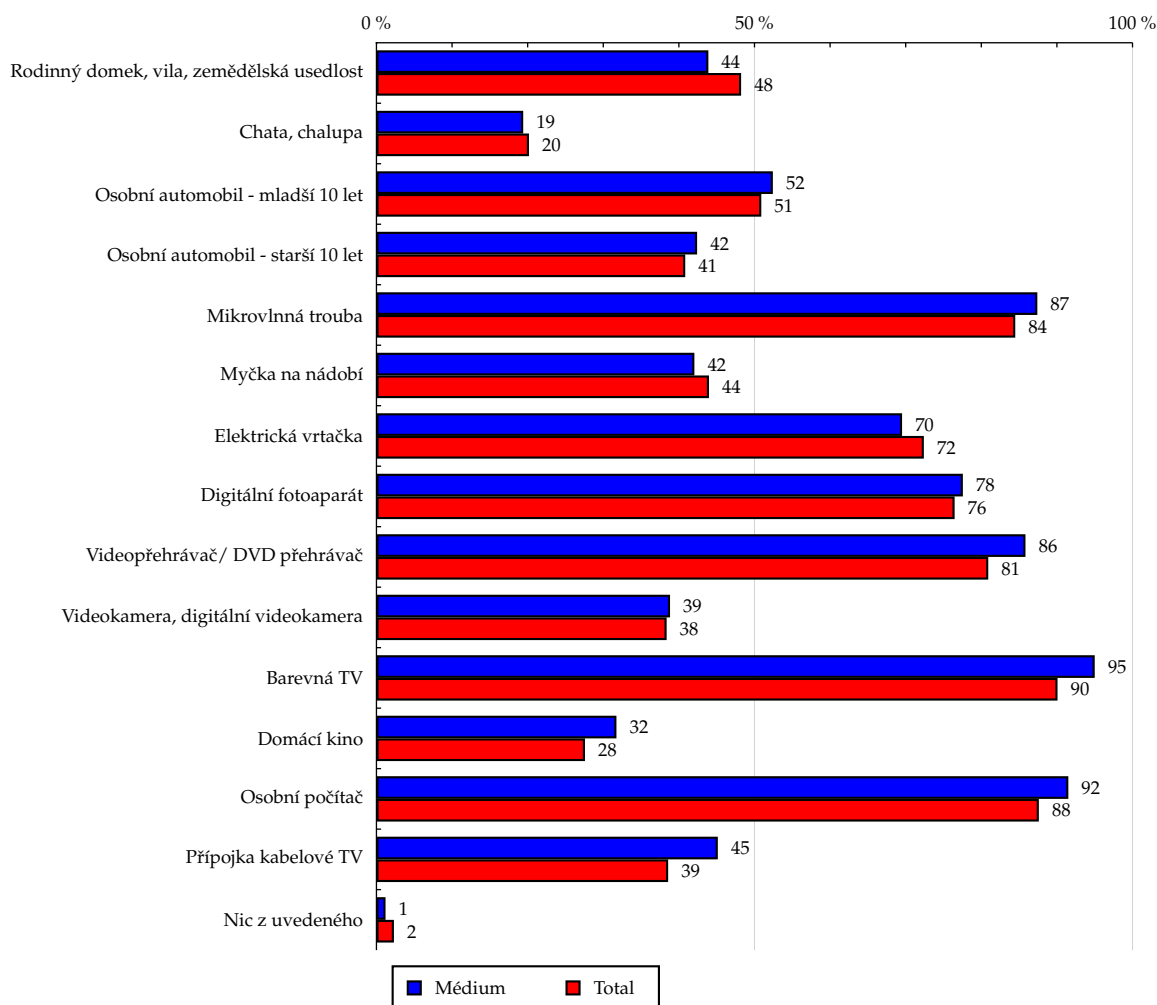
**Graf 12: Kraj dle RU(%)**


Zdroj: NetMonitor – SPIR – Mediaresearch &amp; Gemius, Prosinec 2010

**Tabulka 13: Vybavenost**

	MÉDIUM							TOTAL			
	RU (%)	RU (počet)	Reach (%)	PV (%)	PV (počet)	TRP (%)	Afinita (%)	RU (%)	RU (počet)	PV (%)	PV (počet)
Rodinný domek, vila, zemědělská usedlost	43.90	38 669	1.34	39.10	1 266 102	43.88	91.02	48.23	2 819 161	46.07	3 234 580 137
Chata, chalupa	19.41	17 095	1.42	28.11	910 177	75.42	96.21	20.17	1 179 085	18.34	1 288 102 530
Osobní automobil - mladší 10 let	52.43	46 183	1.52	61.30	1 984 843	65.18	103.01	50.90	2 975 263	46.88	3 291 454 387
Osobní automobil - starší 10 let	42.41	37 358	1.53	33.98	1 100 123	45.03	103.86	40.84	2 387 068	42.39	2 976 361 142
Mikrovlnná trouba	87.41	76 991	1.52	92.94	3 009 355	59.53	103.45	84.49	4 938 608	84.65	5 943 912 635
Myčka na nádobí	42.05	37 040	1.41	47.40	1 534 889	58.33	95.61	43.98	2 570 814	38.29	2 688 811 463
Elektrická vrtačka	69.52	61 236	1.41	75.13	2 432 678	56.16	96.03	72.40	4 231 690	70.82	4 972 672 415
Digitální fotoaparát	77.56	68 312	1.49	82.23	2 662 633	58.20	101.42	76.47	4 469 582	75.27	5 285 043 170
Videopřehrávač/ DVD přehrávač	85.84	75 609	1.56	90.89	2 943 076	60.79	106.07	80.92	4 730 109	80.77	5 671 677 512
Videokamera, digitální videokamera	38.83	34 205	1.49	36.52	1 182 632	51.50	101.17	38.38	2 243 567	36.08	2 533 335 063
Barevná TV	95.00	83 681	1.55	96.56	3 126 664	58.02	105.47	90.08	5 264 940	90.53	6 356 999 940
Domácí kino	31.74	27 957	1.69	38.37	1 242 316	75.29	115.08	27.58	1 612 118	28.32	1 988 359 352
Osobní počítač	91.51	80 599	1.54	94.06	3 045 506	58.11	104.45	87.61	5 120 783	87.52	6 145 622 631
Přípojka kabelové TV	45.15	39 765	1.72	54.81	1 774 651	76.89	117.02	38.58	2 254 984	38.30	2 689 098 221
Nic z uvedeného	1.20	1 058	0.77	0.76	24 672	17.85	52.00	2.31	135 032	2.29	161 085 168

Zdroj: NetMonitor – SPIR – Mediaresearch &amp; Gemius, Prosinec 2010

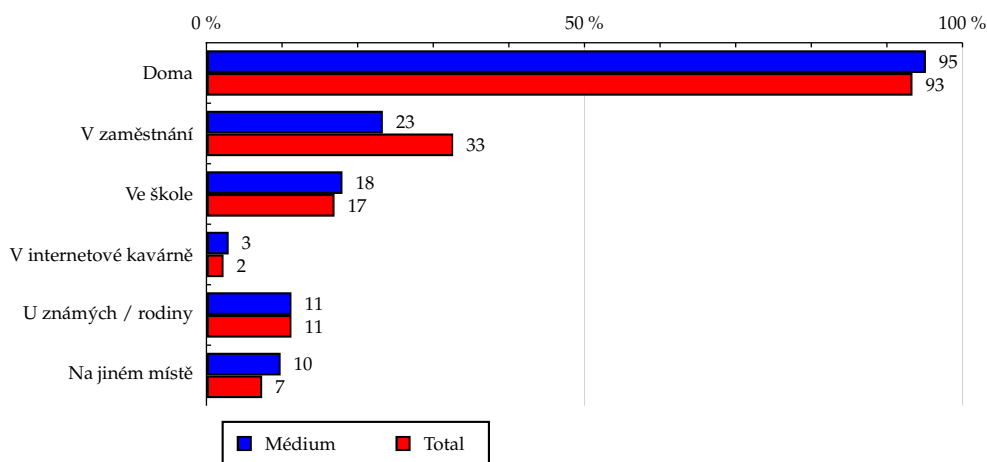
**Graf 13: Vybavenost dle RU(%)**


Zdroj: NetMonitor – SPIR – Mediaresearch &amp; Gemius, Prosinec 2010

**Tabulka 14: Všechna místa používání internetu**

	MÉDIUM							TOTAL			
	RU (%)	RU (počet)	Reach (%)	PV (%)	PV (počet)	TRP (%)	Afinita (%)	RU (%)	RU (počet)	PV (%)	PV (počet)
Doma	95.16	83 818	1.50	96.76	3 133 157	56.08	101.90	93.38	5 458 165	94.64	6 645 034 881
V zaměstnání	23.33	20 550	1.05	25.56	827 599	42.39	71.50	32.63	1 907 274	27.74	1 947 963 433
Ve škole	17.99	15 844	1.56	12.56	406 758	40.14	106.21	16.94	989 942	14.64	1 028 068 415
V internetové kavárně	2.94	2 591	1.92	2.46	79 764	59.12	130.46	2.26	131 809	2.12	149 029 750
U známých / rodiny	11.24	9 899	1.47	7.46	241 676	35.93	99.96	11.24	657 178	10.28	721 612 722
Na jiném místě	9.81	8 637	1.96	9.84	318 751	72.26	133.00	7.37	430 955	6.59	463 006 289

Zdroj: NetMonitor – SPIR – Mediaresearch & Gemius, Prosinec 2010

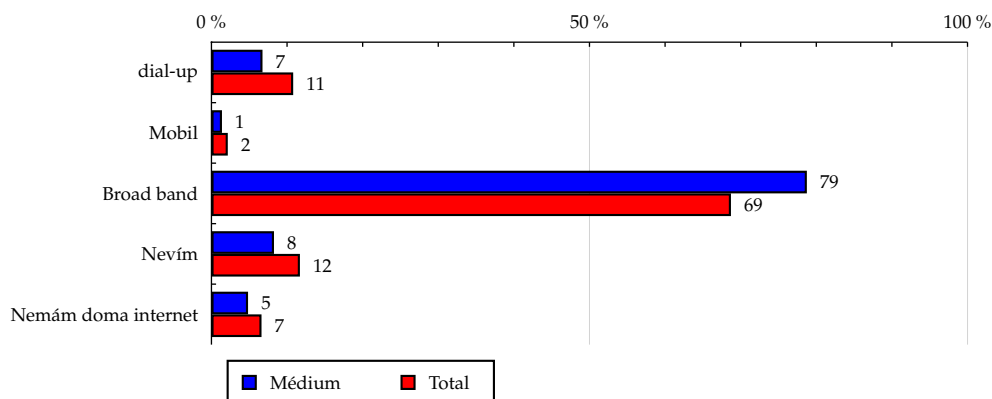
**Graf 14: Všechna místa používání internetu dle RU(%)**


Zdroj: NetMonitor – SPIR – Mediaresearch & Gemius, Prosinec 2010

**Tabulka 15: Způsob připojení doma**

	MÉDIUM							TOTAL			
	RU (%)	RU (počet)	Reach (%)	PV (%)	PV (počet)	TRP (%)	Afinita (%)	RU (%)	RU (počet)	PV (%)	PV (počet)
dial-up	6.75	5 948	0.92	8.02	259 784	40.18	62.48	10.81	631 749	10.78	757 006 588
Mobil	1.39	1 225	0.95	0.60	19 460	15.07	64.48	2.16	126 141	1.76	123 269 019
Broad band	78.75	69 360	1.69	80.60	2 609 879	63.49	114.61	68.71	4 016 126	72.03	5 057 397 547
Nevím	8.27	7 283	1.04	7.54	244 033	34.85	70.65	11.70	684 148	10.07	707 361 726
Nemám doma internet	4.84	4 263	1.08	3.24	104 825	26.47	73.13	6.62	386 896	5.36	376 562 854

Zdroj: NetMonitor – SPIR – Mediaresearch &amp; Gemius, Prosinec 2010

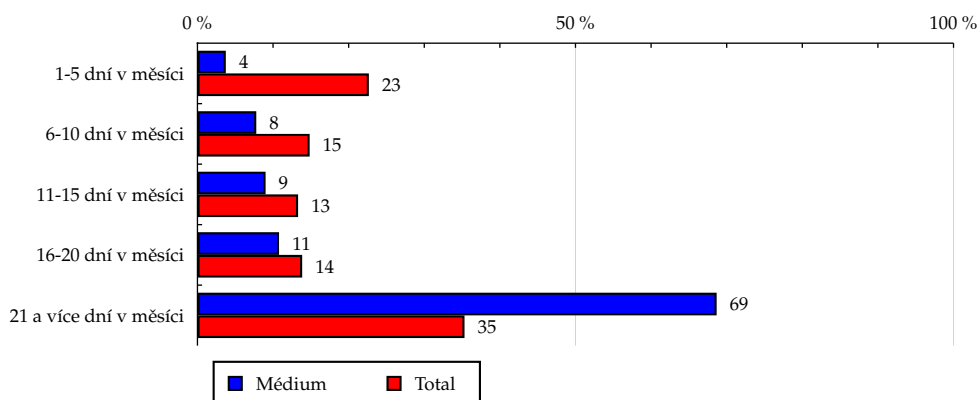
**Graf 15: Způsob připojení doma dle RU(%)**


Zdroj: NetMonitor – SPIR – Mediaresearch &amp; Gemius, Prosinec 2010

**Tabulka 16: Měřená četnost užívání internetu (NetMonitor)**

	MÉDIUM							TOTAL			
	RU (%)	RU (počet)	Reach (%)	PV (%)	PV (počet)	TRP (%)	Afinita (%)	RU (%)	RU (počet)	PV (%)	PV (počet)
1-5 dní v měsíci	3.75	3 299	0.24	0.71	23 051	1.70	16.52	22.67	1 324 894	1.41	98 712 747
6-10 dní v měsíci	7.78	6 852	0.77	3.43	110 902	12.49	52.41	14.84	867 583	3.76	264 272 713
11-15 dní v měsíci	9.01	7 938	1.00	5.10	165 225	20.74	67.69	13.31	778 198	6.94	486 953 713
16-20 dní v měsíci	10.79	9 505	1.15	7.62	246 670	29.76	77.90	13.85	809 729	12.47	875 243 262
21 a více dní v měsíci	68.67	60 486	2.86	83.14	2 692 134	127.39	194.41	35.32	2 064 655	75.43	5 296 415 300

Zdroj: NetMonitor – SPIR – Mediaresearch & Gemius, Prosinec 2010

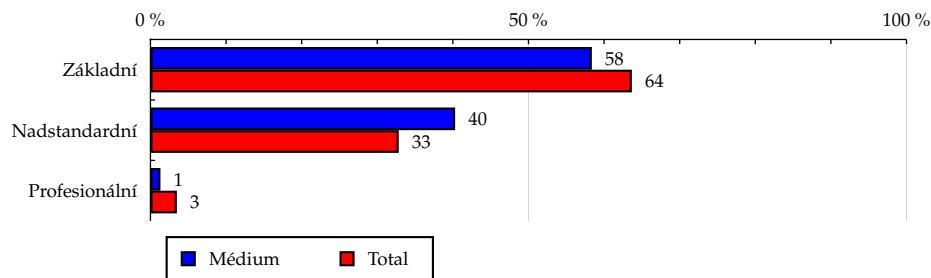
**Graf 16: Měřená četnost užívání internetu (NetMonitor) dle RU(%)**


Zdroj: NetMonitor – SPIR – Mediaresearch & Gemius, Prosinec 2010

**Tabulka 17: IT znalosti**

	MÉDIUM							TOTAL			
	RU (%)	RU (počet)	Reach (%)	PV (%)	PV (počet)	TRP (%)	Afnita (%)	RU (%)	RU (počet)	PV (%)	PV (počet)
Základní	58.38	51 419	1.35	59.23	1 917 837	50.35	91.69	63.67	3 721 497	66.03	4 636 578 663
Nadstandardní	40.30	35 499	1.81	39.50	1 279 135	65.11	122.73	32.84	1 919 467	31.18	2 189 218 307
Profesionální	1.32	1 163	0.56	1.27	41 010	19.63	37.81	3.49	204 096	2.79	195 800 765

Zdroj: NetMonitor – SPIR – Mediaresearch & Gemius, Prosinec 2010

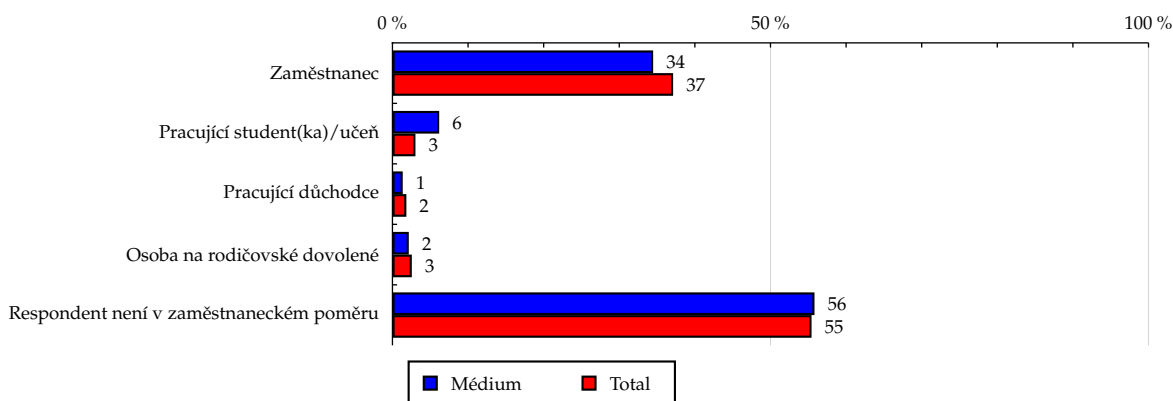
**Graf 17: IT znalosti dle RU(%)**


Zdroj: NetMonitor – SPIR – Mediaresearch & Gemius, Prosinec 2010

**Tabulka 18: Ekonomicky aktivní jako**

	MÉDIUM							TOTAL			
	RU (%)	RU (počet)	Reach (%)	PV (%)	PV (počet)	TRP (%)	Afinita (%)	RU (%)	RU (počet)	PV (%)	PV (počet)
Zaměstnanec	34.48	30 370	1.37	38.50	1 246 535	56.13	92.88	37.12	2 169 732	36.57	2 567 624 592
Pracující student(ka)/učeň	6.18	5 441	2.99	5.31	172 027	94.47	202.96	3.04	177 915	2.66	186 939 386
Pracující důchodce	1.36	1 199	1.09	0.99	31 993	28.99	73.82	1.84	107 834	2.28	160 275 405
Osoba na rodičovské dovolené	2.16	1 901	1.24	0.72	23 400	15.28	84.30	2.56	149 652	2.89	203 061 550
Respondent není v zaměstnaneckém poměru	55.82	49 169	1.48	54.48	1 764 027	53.19	100.71	55.43	3 239 928	55.60	3 903 696 802

Zdroj: NetMonitor – SPIR – Mediaresearch & Gemius, Prosinec 2010

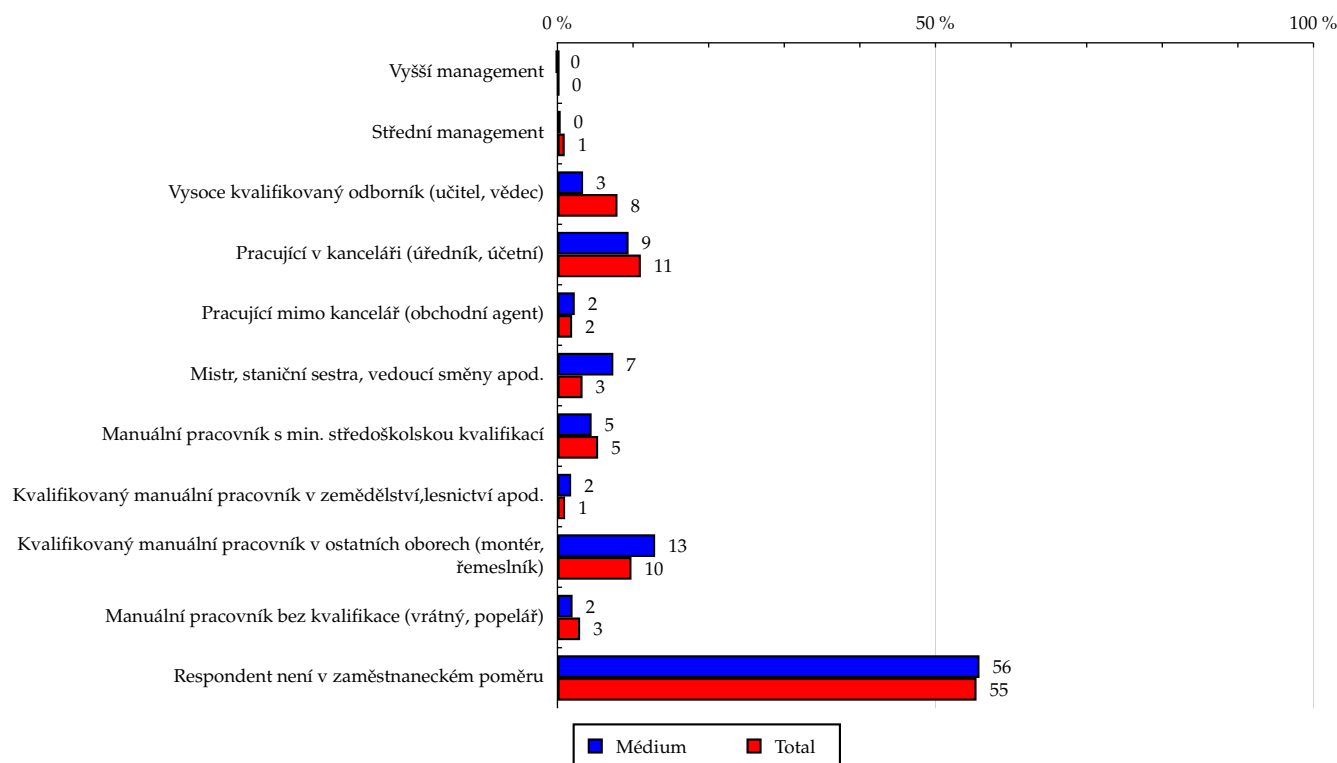
**Graf 18: Ekonomicky aktivní jako dle RU(%)**


Zdroj: NetMonitor – SPIR – Mediaresearch & Gemius, Prosinec 2010

**Tabulka 19: Charakteristika zaměstnání**

	MÉDIUM							TOTAL			
	RU (%)	RU (počet)	Reach (%)	PV (%)	PV (počet)	TRP (%)	Afnita (%)	RU (%)	RU (počet)	PV (%)	PV (počet)
Vyšší management	0.02	18	0.16	0.09	2 895	25.03	10.80	0.19	11 299	0.06	4 485 962
Střední management	0.43	378	0.66	1.16	37 518	65.09	44.59	0.96	56 317	0.80	56 222 919
Vysoce kvalifikovaný odborník (učitel, vědec)	3.39	2 982	0.63	3.13	101 278	21.33	42.67	7.94	463 846	5.67	398 100 480
Pracující v kanceláři (úředník, účetní)	9.41	8 285	1.26	4.84	156 770	23.76	85.30	11.03	644 571	10.37	727 840 703
Pracující mimo kancelář (obchodní agent)	2.29	2 016	1.74	2.80	90 651	78.08	117.95	1.94	113 431	2.04	143 102 945
Mistr, staniční sestra, vedoucí směny apod.	7.39	6 512	3.28	11.91	385 751	193.99	222.46	3.32	194 273	3.27	229 608 791
Manuální pracovník s min. středoškolskou kvalifikací	4.52	3 983	1.24	2.01	65 060	20.22	84.10	5.38	314 330	5.64	395 969 404
Kvalifikovaný manuální pracovník v zemědělství, lesnictví apod.	1.81	1 595	2.64	0.62	20 210	33.45	179.34	1.01	59 022	1.22	85 898 901
Kvalifikovaný manuální pracovník v ostatních oborech (montér, řemeslník)	12.92	11 381	1.94	17.83	577 441	98.55	131.93	9.79	572 452	11.91	836 503 634
Manuální pracovník bez kvalifikace (vrátný, popelář)	2.00	1 758	0.98	1.12	36 380	20.24	66.45	3.00	175 587	3.42	240 167 195
Respondent není v zaměstnaneckém poměru	55.82	49 169	1.48	54.48	1 764 027	53.19	100.71	55.43	3 239 928	55.60	3 903 696 802

Zdroj: NetMonitor – SPIR – Mediaresearch &amp; Gemius, Prosinec 2010

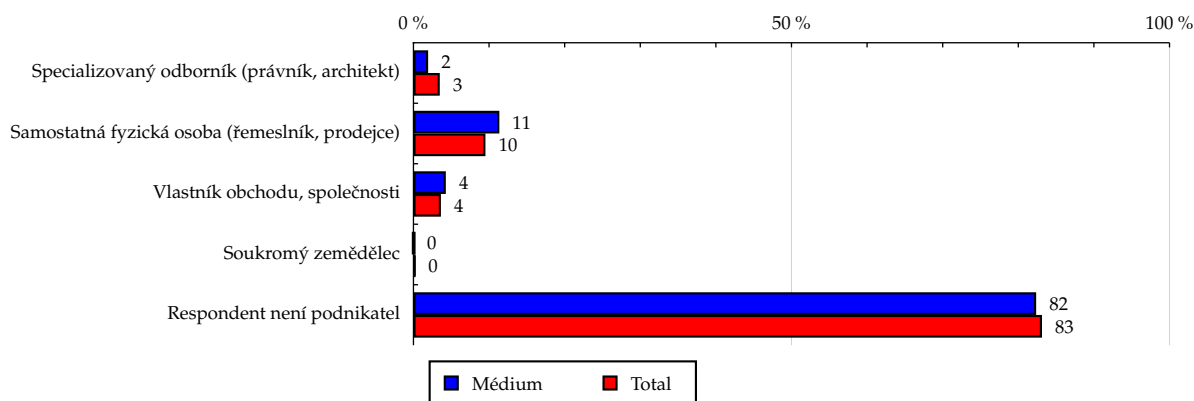
**Graf 19: Charakteristika zaměstnání dle RU(%)**


Zdroj: NetMonitor – SPIR – Mediaresearch &amp; Gemius, Prosinec 2010

**Tabulka 20: Podnikatelská činnost**

	MÉDIUM							TOTAL			
	RU (%)	RU (počet)	Reach (%)	PV (%)	PV (počet)	TRP (%)	Afinita (%)	RU (%)	RU (počet)	PV (%)	PV (počet)
Specializovaný odborník (právník, architekt)	1.94	1 708	0.82	1.24	40 030	19.23	55.75	3.48	203 330	2.74	192 397 680
Samostatná fyzická osoba (řemeslník, prodejce)	11.36	10 009	1.76	13.59	440 135	77.26	119.34	9.52	556 591	10.21	717 062 551
Vlastník obchodu, společnosti	4.28	3 767	1.74	5.18	167 630	77.25	117.92	3.63	212 009	3.31	232 658 583
Soukromý zemědělec	0.06	54	0.38	0.00	101	0.71	25.98	0.24	13 928	0.30	21 123 556
Respondent není podnikatel	82.36	72 541	1.46	79.99	2 590 085	52.08	99.07	83.13	4 859 201	83.43	5 858 355 365

Zdroj: NetMonitor – SPIR – Mediaresearch & Gemius, Prosinec 2010

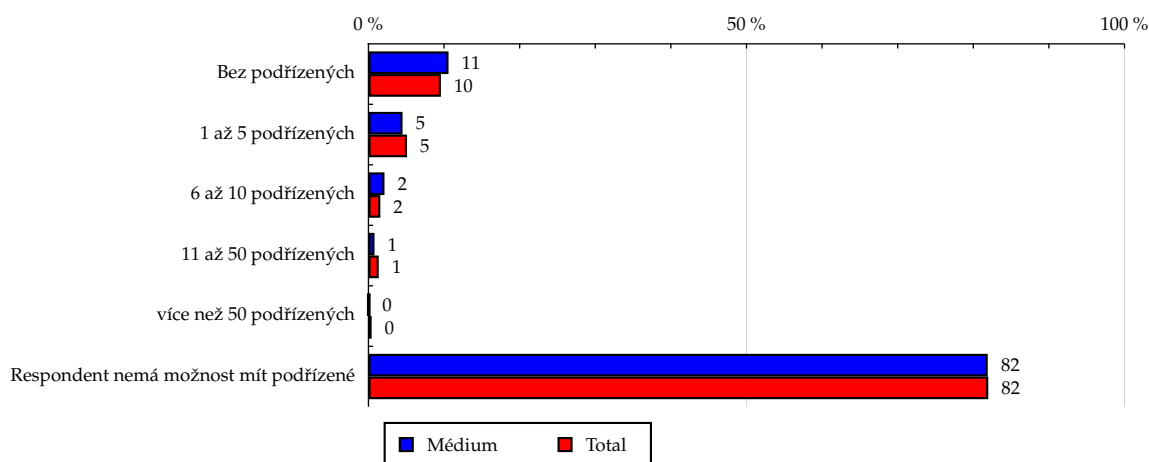
**Graf 20: Podnikatelská činnost dle RU(%)**


Zdroj: NetMonitor – SPIR – Mediaresearch & Gemius, Prosinec 2010

**Tabulka 21: Počet podřízených**

	MÉDIUM							TOTAL			
	RU (%)	RU (počet)	Reach (%)	PV (%)	PV (počet)	TRP (%)	Afinita (%)	RU (%)	RU (počet)	PV (%)	PV (počet)
Bez podřízených	10.59	9 331	1.63	9.71	314 313	54.87	110.64	9.58	559 669	9.74	683 594 977
1 až 5 podřízených	4.51	3 970	1.30	8.87	287 133	94.07	88.35	5.10	298 222	4.81	337 806 371
6 až 10 podřízených	2.12	1 866	1.98	2.41	77 895	82.86	134.82	1.57	91 849	1.44	101 031 299
11 až 50 podřízených	0.80	701	0.86	0.25	8 087	9.96	58.62	1.36	79 351	1.16	81 387 568
více než 50 podřízených	0.08	68	0.27	0.03	882	3.53	18.51	0.42	24 384	0.29	20 131 035
Respondent nemá možnost mít podřízené	81.91	72 145	1.47	78.74	2 549 672	51.99	99.91	81.98	4 791 584	82.57	5 797 646 484

Zdroj: NetMonitor – SPIR – Mediaresearch & Gemius, Prosinec 2010

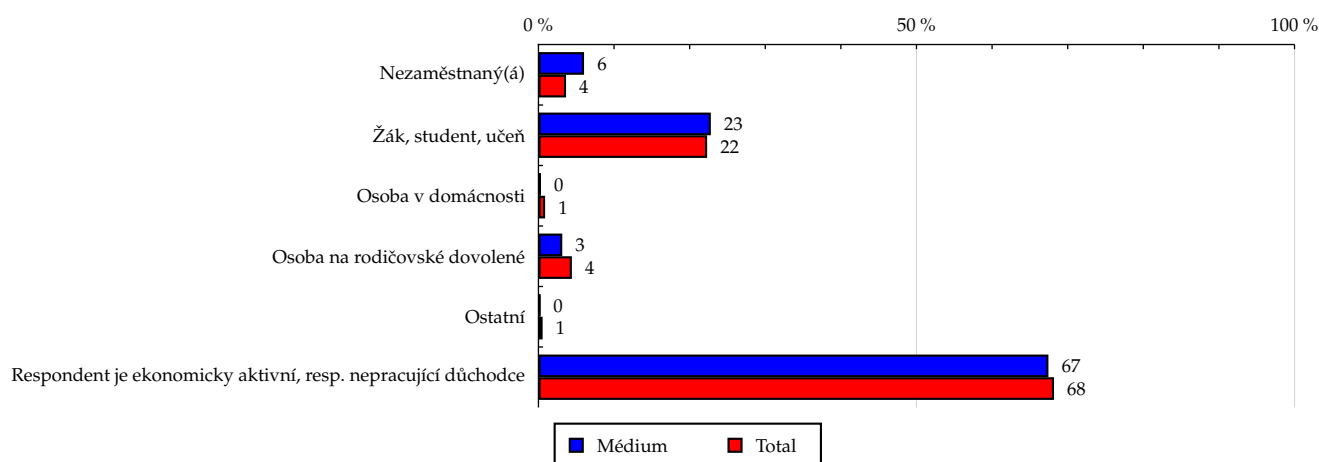
**Graf 21: Počet podřízených dle RU(%)**


Zdroj: NetMonitor – SPIR – Mediaresearch & Gemius, Prosinec 2010

**Tabulka 22: Ekonomicky neaktivní jako**

	MÉDIUM							TOTAL			
	RU (%)	RU (počet)	Reach (%)	PV (%)	PV (počet)	TRP (%)	Afinita (%)	RU (%)	RU (počet)	PV (%)	PV (počet)
Nezaměstnaný(á)	6.03	5 310	2.43	11.67	377 894	173.22	165.33	3.65	213 143	4.64	325 526 568
Žák, student, učeň	22.80	20 086	1.50	16.83	545 043	40.84	102.22	22.31	1 303 972	18.67	1 310 840 951
Osoba v domácnosti	0.33	289	0.55	0.67	21 732	41.41	37.52	0.88	51 266	1.18	83 104 588
Osoba na rodičovské dovolené	3.15	2 773	1.05	2.08	67 295	25.43	71.20	4.42	258 500	5.27	369 692 969
Ostatní	0.23	206	0.62	0.01	457	1.38	42.19	0.55	32 434	0.56	39 212 595
Respondent je ekonomicky aktivní, resp. nepracující důchodce	67.45	59 415	1.46	68.73	2 225 561	54.55	98.92	68.19	3 985 745	69.69	4 893 220 065

Zdroj: NetMonitor – SPIR – Mediaresearch &amp; Gemius, Prosinec 2010

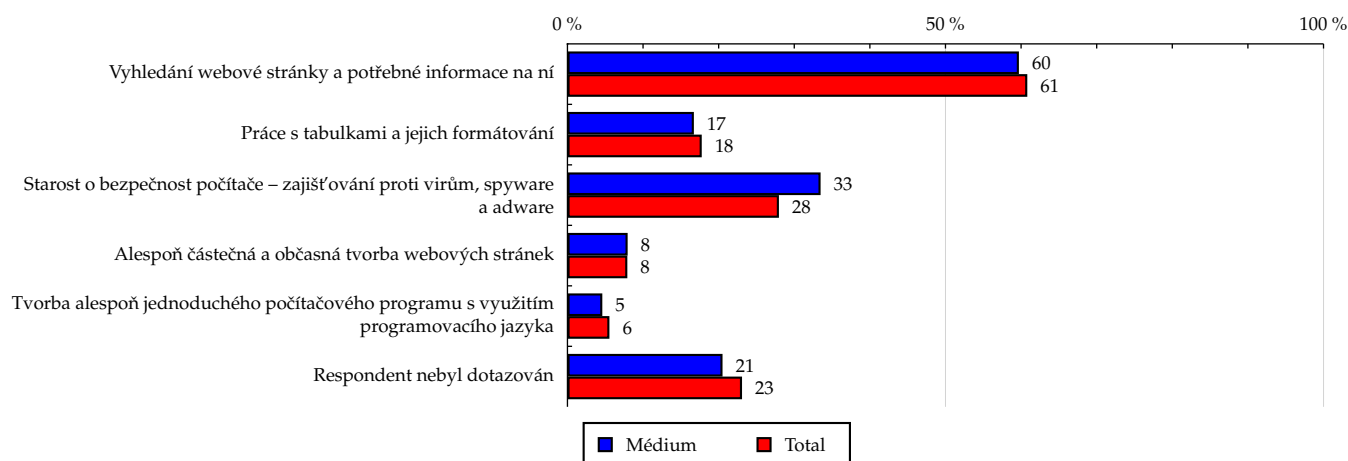
**Graf 22: Ekonomicky neaktivní jako dle RU(%)**


Zdroj: NetMonitor – SPIR – Mediaresearch &amp; Gemius, Prosinec 2010

**Tabulka 23: Činnost respondenta na počítači**

	MÉDIUM							TOTAL			
	RU (%)	RU (počet)	Reach (%)	PV (%)	PV (počet)	TRP (%)	Afinita (%)	RU (%)	RU (počet)	PV (%)	PV (počet)
Vyhledání webové stránky a potřebné informace na ní	59.71	52 596	1.45	70.20	2 273 078	62.47	98.18	60.82	3 554 961	56.86	3 992 446 664
Práce s tabulkami a jejich formátování	16.72	14 726	1.39	14.85	480 820	45.25	94.13	17.76	1 038 118	15.30	1 074 265 431
Starost o bezpečnost počítače – zajišťování proti virům, spyware a adware	33.48	29 488	1.76	38.45	1 245 094	74.39	119.67	27.97	1 635 132	28.97	2 034 028 511
Alespoň částečná a občasná tvorba webových stránek	7.96	7 014	1.48	5.87	190 161	40.11	100.48	7.92	463 211	6.80	477 468 124
Tvorba alespoň jednoduchého počítačového programu s využitím programovacího jazyka	4.61	4 058	1.22	2.54	82 239	24.79	83.10	5.55	324 114	4.44	311 711 431
Respondent nebyl dotazován	20.51	18 064	1.31	12.83	415 433	30.08	88.84	23.09	1 349 390	25.62	1 799 121 697

Zdroj: NetMonitor – SPIR – Mediaresearch & Gemius, Prosinec 2010

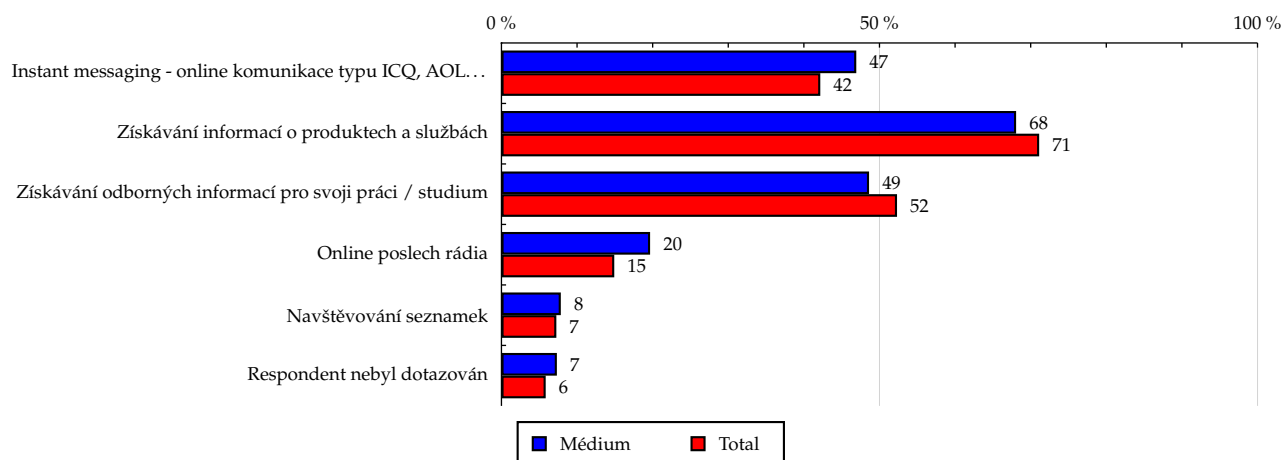
**Graf 23: Činnost respondenta na počítači dle RU(%)**


Zdroj: NetMonitor – SPIR – Mediaresearch & Gemius, Prosinec 2010

**Tabulka 24: Pravidelné aktivity na internetu**

	MÉDIUM							TOTAL			
	RU (%)	RU (počet)	Reach (%)	PV (%)	PV (počet)	TRP (%)	Afinita (%)	RU (%)	RU (počet)	PV (%)	PV (počet)
Instant messaging - online komunikace typu ICQ, AOL...	46.93	41 338	1.64	49.99	1 618 804	64.17	111.30	42.17	2 464 624	41.73	2 930 287 555
Získávání informací o produktech a službách	68.07	59 957	1.41	75.23	2 435 948	57.25	95.71	71.12	4 157 118	72.44	5 086 169 153
Získávání odborných informací pro svoji práci / studium	48.62	42 826	1.37	47.29	1 531 262	48.92	92.93	52.32	3 058 215	48.94	3 436 508 356
Online poslech rádia	19.66	17 316	1.94	20.26	656 101	73.52	131.80	14.92	871 852	13.69	961 324 728
Navštěvování seznamek	7.85	6 911	1.59	11.62	376 196	86.63	108.10	7.26	424 271	7.42	521 338 802
Respondent nebyl dotazován	7.33	6 460	1.85	4.41	142 720	40.79	125.42	5.85	341 810	6.64	466 579 624

Zdroj: NetMonitor – SPIR – Mediaresearch & Gemius, Prosinec 2010

**Graf 24: Pravidelné aktivity na internetu dle RU(%)**


Zdroj: NetMonitor – SPIR – Mediaresearch & Gemius, Prosinec 2010

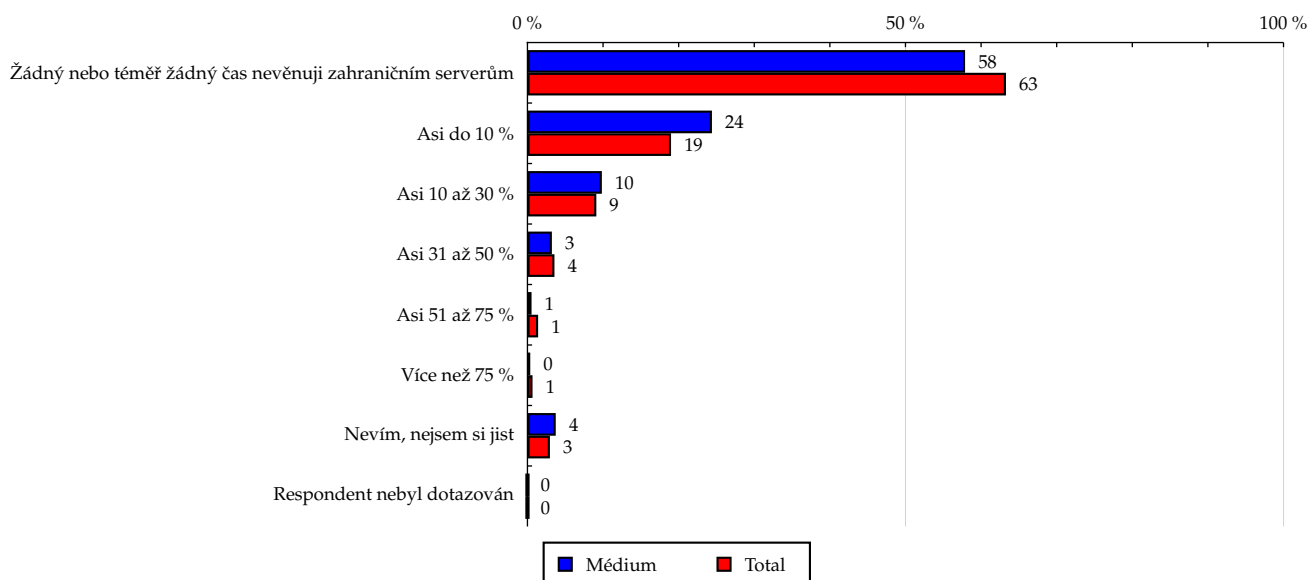
## ARBOinteractive - Sport

Tabulka 25: Čas trávený na zahraničních serverech v cizích jazycích vyjma slovenštiny

	MÉDIUM							TOTAL			
	RU (%)	RU (počet)	Reach (%)	PV (%)	PV (počet)	TRP (%)	Afinita (%)	RU (%)	RU (počet)	PV (%)	PV (počet)
Žádný nebo téměř žádný čas nevěnuji zahraničním serverům	57.88	50 979	1.35	55.29	1 790 226	47.28	91.45	63.29	3 699 161	65.00	4 564 194 095
Asi do 10 %	24.40	21 495	1.89	31.56	1 022 000	89.97	128.53	18.99	1 109 795	19.19	1 347 298 100
Asi 10 až 30 %	9.84	8 663	1.59	8.58	277 918	51.01	108.00	9.11	532 345	8.87	623 020 688
Asi 31 až 50 %	3.23	2 847	1.33	1.14	36 989	17.30	90.48	3.57	208 836	2.87	201 196 455
Asi 51 až 75 %	0.54	471	0.56	0.18	5 904	7.00	37.96	1.41	82 445	1.14	80 072 339
Více než 75 %	0.37	328	0.82	0.61	19 657	49.09	55.76	0.67	39 125	0.51	35 553 808
Nevím, nejsem si jist	3.74	3 296	1.86	2.63	85 287	48.07	126.19	2.97	173 350	2.42	170 262 249
Respondent nebyl dotazován	0.00	0	-	0.00	0	-	-	0.00	0	0.00	0

Zdroj: NetMonitor – SPIR – Mediaresearch & Gemius, Prosinec 2010

Graf 25: Čas trávený na zahraničních serverech v cizích jazycích vyjma slovenštiny dle RU(%)



Zdroj: NetMonitor – SPIR – Mediaresearch & Gemius, Prosinec 2010

## LEGENDA

Níže uváděný pojem "cílová skupina" (daná cílová skupina, vybraná cílová skupina, vybraná CS) je zde používán ve smyslu cílová skupina uvedená v řádku tabulky (resp. sloupci grafu) daného socio-demografického ukazatele, tj. např. cílová skupina "ženy", "Liberecký kraj", "Důchodce" apod. Cílová skupina Všichni je definována jako Osoby ve věku 10+ let, které alespoň jednou v posledním měsíci navštívily internet.

## MÉDIUM:

**RU(počet)** – počet návštěvníků (reálných uživatelů) vybraného média z příslušné cílové skupiny

**RU(%)** – složení návštěvníků

Informace o profilu návštěvníků vybraného média – v podobě procentuálního rozložení uživatelů internetu (dle Reache) mezi jednotlivé cílové skupiny.

$RU(\%) = RU(\text{počet})(\text{médium})(\text{vybraná CS}) / RU(\text{počet})(\text{médium})(\text{CS všichni}) * 100$

**Reach(%)** – poměr počtu návštěvníků média z příslušné cílové skupiny ku velikosti této cílové skupiny

$Reach(\%)(\text{CS}) = RU(\text{počet})(\text{médium})(\text{CS}) / \text{velikost CS}(\text{počet}) * 100$

**PV(počet)** – počet zobrazení (page views) generovaných na médiu uživateli z příslušné cílové skupiny

**PV(%)** – složení zobrazení (page views)

Informace o profilu návštěvníků vybraného média – v podobě procentuálního rozložení uživatelů internetu (dle zobrazení (page views)) mezi jednotlivé cílové skupiny.

$PV(\%) = PV(\text{počet})(\text{médium})(\text{vybraná CS}) / PV(\text{počet})(\text{médium})(\text{CS všichni}) * 100$

**TRP(%)** – Target Rating Points

Hrubý zásah dané cílové skupiny na vybraném médiu.

$TRP(\%) = PV(\text{počet})(\text{médium}) / \text{velikost CS}(\text{počet}) * 100$

(obdobně je definován ukazatel GRP(%) Gross Rating Points, pouze jako cílová skupina je brána celá populace, cílová skupina "Všichni")

**Afinita(%)** – afinita reache

Koeficient vyjadřující vztah návštěvnosti vybraného média k návštěvnosti všech měřených médií.

$Afinita(\%) = Reach(\%)(\text{médium})(\text{vybraná CS}) / Reach(\%)(\text{médium})(\text{CS všichni})$

## TOTAL:

**Total RU(počet)** – počet návštěvníků (reálných uživatelů) všech měřených médií z příslušné cílové skupiny

**Total RU(%)** – složení návštěvníků, tj. informace o profilu Reache celkem pro všechna měřená média

Informace o profilu návštěvníků všech měřených médií – v podobě procentuálního rozložení uživatelů internetu (dle Reache) mezi jednotlivé cílové skupiny.

$RU(\%) = RU(\text{počet})(\text{všechna média})(\text{vybraná CS}) / RU(\text{počet})(\text{všechna média})(\text{CS všichni}) * 100$

**Total PV(počet)** – počet zobrazení (page views) generovaných na všech měřených médiích uživateli z příslušné cílové skupiny

**Total PV(%)** – složení zobrazení, tj. informace o profilu zobrazení (page views) celkem pro všechna měřená média

Informace o profilu návštěvníků všech měřených médií – v podobě procentuálního rozložení uživatelů internetu (dle zobrazení (page views)) mezi jednotlivé cílové skupiny.

$PV(\%) = PV(\text{počet})(\text{všechna média})(\text{vybraná CS}) / PV(\text{počet})(\text{všechna média})(\text{CS všichni}) * 100$

## Otázka IT znalosti

**Základní** – osoby, které deklarují základní znalosti práce s počítačem a internetem. (např. psaní základních textů, ukládání souborů, elektronická pošta, prohlížení www stránek apod.)

**Nadstandardní** – osoby, které deklarují užívání počítače a internetu na nadstandardní úrovni. (např. využívání matematických funkcí v tabulkovém procesoru, tvorba grafických prezentací, práce s vyhledávači, databáze na uživatelské úrovni apod.)

**Profesionální** – osoby, které se profesionálně věnují IT, technologiím apod. (např. programátorská nebo administrátorská činnost)

## ABCDE klasifikace

ABCDE klasifikace umožňuje posuzování sociálního a ekonomického postavení jednotlivců ve společnosti. Obvykle je počítána pro přednostu domácnosti (hlavu domácnosti), vzhledem ke specifiku internetového dotazování byla přijata metoda přímého výpočtu přímo pro jednotlivé respondenty. Na aktualizaci ABCDE klasifikace pracovala v posledním roce metodická komise se zástupci výzkumných agentur, reklamních agentur a odborné veřejnosti. Výsledkem je navržení škály A,B,C1,C2,D,E1,E2,E3. Tato škála odpovídá mezinárodnímu standardu potvrzeného sdružením ESOMAR a i algoritmus zařazení jednotlivce odpovídá mezinárodním zvyklostem. ABCDE klasifikace rozčleňuje jednotlivce domácnosti do sociálních kategorií na základě ekonomického postavení (ekonomicky aktivní x neaktivní jednotlivce). Pro ekonomicky aktivní potom rozlišuje podnikatele a zaměstnance. Pozice v zaměstnání potom slouží k další diferenciaci (včetně případného počtu podřízených osob pro vedoucí zaměstnance). Pro všechny vzniklé třídy má na závěrečné zařazení vliv vzdělání zkoumané osoby. Pro ekonomicky neaktivní osoby se na základě standardu ESOMAR nepostupuje dle jejich posledního zaměstnání, ale na základě stupně ekonomické síly měřené prostřednictvím vybavenosti domácnosti, vliv vzdělání se projevuje i zde. Vzhledem k tomu, že mezinárodní postup odpovídá evropským stupňům, vychází při jeho použití horší sociální struktura obyvatel ČR než bylo zvykem pro stávající klasifikaci ABCD, nicméně tato struktura umožňuje provádět srovnání v rámci Evropy. Přesto se komise rozhodla, že pro použití v rámci ČR bude použita upravená škála, která zohlední specifika ČR. Tato upravená škála vzniká z evropského standardu posunutím o jednu nebo dvě třídy výše či níže na základě indexu životního minima domácnosti, ve které zkoumaná osoba žije.

A – Skupina s nejvyšším sociálním statutem ve společnosti daným vysoce prestižním zaměstnáním a zároveň nejvyššími příjmy.

B – Skupina s nadprůměrnými příjmy, obvykle vyšší management a skupina vyšších profesionálů s minimálně středoškolským vzděláním.

C1, C2 – Skupina s průměrným životním standardem a průměrnými příjmy. Jde o skupinu např. malých podnikatelů a živnostníků, techniků, úředníků a nižších odborníků.

D – Skupina s průměrným až mírně podprůměrným životním standardem. Patří sem např. skupina kvalifikovaných manuálních pracovníků.

E1, E2, E3 – Skupina charakterizována podprůměrným životním standardem, kde se nacházejí především neaktivní jednotlivci, tzn. nezaměstnaní, důchodci nebo nekvalifikovaní dělníci apod.

### Otázky k ekonomické aktivitě a k zaměstnání:

Tyto otázky (ot.18, 19, 20, 21 a 22) jsou (mimo jiných) použity především ke stanovení ABCDE klasifikace. Na základě odpovědi respondenta na otázku 8 (Ekonomická aktivita) je dále dotazován skupinou specifických otázek. Otázka 8 je tedy použita jako filtr pro kladení dalších otázek. Tedy výše uvedených pět otázek není položeno každému respondentovi. Proto pro možnost tvorby cílových skupin v rámci celé populace je doplněna segmentace jednotlivých odpovědí na tuto otázku o skupinu respondentů, kterým tato příslušná otázka nebyla položena. Tedy například u otázky č. 20 "Podnikatelská činnost" je tato skupina označena "Respondent není podnikatel".