

## **SPIR NetMonitor**

### **Výzkum sociodemografie návštěvníků internetu v České Republice**

**Název média:**  
**ARBOinteractive - IT**

**Měsíc:**  
**Prosinec 2010**

<b>Základní informace</b>	
Velikost internetové populace ČR	5 982 663
Počet respondentů	
Médium	N = 1 603
Total (za všechna měřená média)	N = 27 600
RU(počet)	349 168
Reach(%)	5.84
PV(počet) (od návštěvníků z ČR)	4 653 363
PV(počet) (od všech návštěvníků)	6 628 693
GRP (%)	77.78

**Zdroj: NetMonitor – SPIR – Mediaresearch & Gemius  
Prosinec 2010**

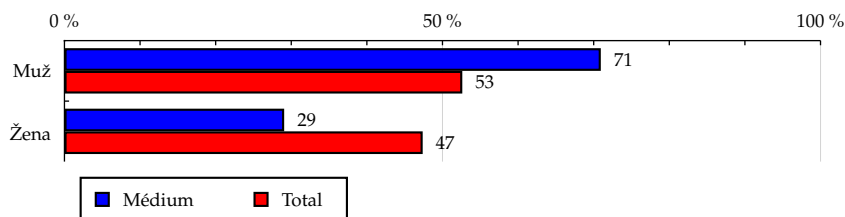
## ARBOinteractive - IT

Tabulka 1: Pohlaví

	MÉDIUM							TOTAL			
	RU (%)	RU (počet)	Reach (%)	PV (%)	PV (počet)	TRP (%)	Afinita (%)	RU (%)	RU (počet)	PV (%)	PV (počet)
Muž	70.94	247 716	7.87	73.67	3 428 216	108.90	134.82	52.62	3 075 731	54.56	3 831 199 831
Žena	29.06	101 452	3.58	26.33	1 225 147	43.22	61.33	47.38	2 769 330	45.44	3 190 397 904

Zdroj: NetMonitor – SPIR – Mediaresearch & Gemius, Prosinec 2010

Graf 1: Pohlaví dle RU(%)

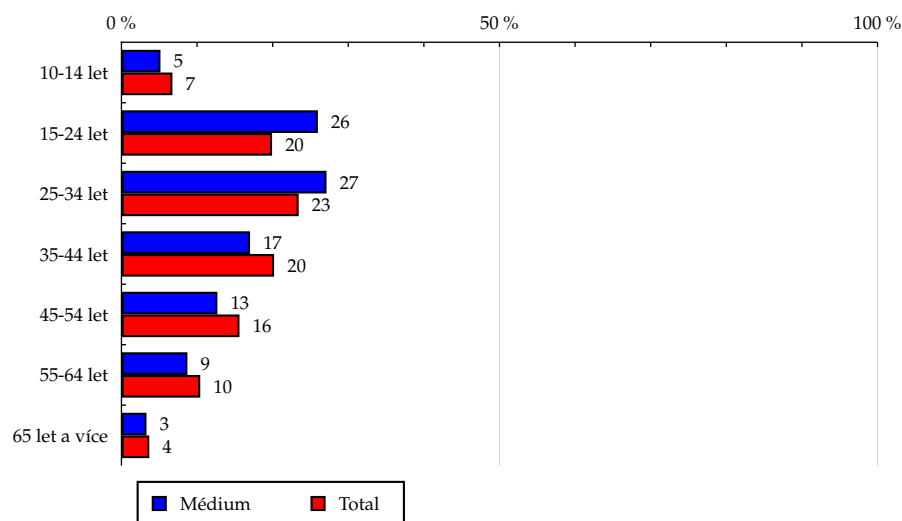


Zdroj: NetMonitor – SPIR – Mediaresearch & Gemius, Prosinec 2010

**Tabulka 2: Věk**

	MÉDIUM							TOTAL			
	RU (%)	RU (počet)	Reach (%)	PV (%)	PV (počet)	TRP (%)	Afinita (%)	RU (%)	RU (počet)	PV (%)	PV (počet)
10-14 let	5.16	18 018	4.47	3.53	164 307	40.77	76.60	6.74	393 765	4.68	328 492 669
15-24 let	25.98	90 726	7.61	37.11	1 726 695	144.88	130.44	19.92	1 164 377	18.65	1 309 238 257
25-34 let	27.12	94 701	6.75	22.52	1 047 998	74.72	115.70	23.44	1 370 240	26.28	1 845 217 535
35-44 let	17.01	59 395	4.92	12.69	590 481	48.87	84.23	20.19	1 180 394	20.40	1 432 255 470
45-54 let	12.69	44 304	4.75	13.01	605 252	64.83	81.31	15.61	912 164	15.03	1 055 332 045
55-64 let	8.72	30 449	4.88	7.56	351 588	56.38	83.66	10.42	609 273	10.94	768 384 219
65 let a více	3.31	11 571	5.26	3.59	167 041	75.96	90.16	3.68	214 847	4.03	282 677 540

Zdroj: NetMonitor – SPIR – Mediaresearch & Gemius, Prosinec 2010

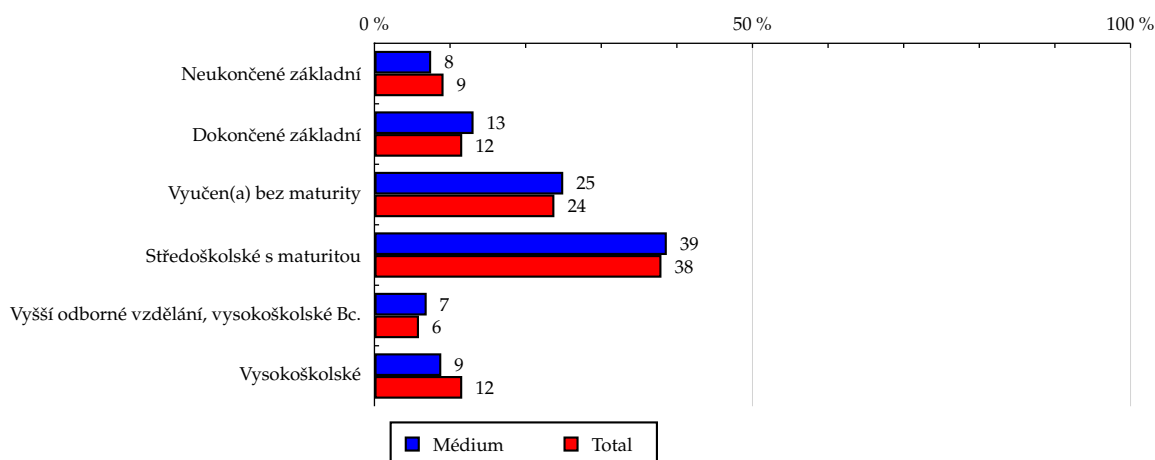
**Graf 2: Věk dle RU(%)**


Zdroj: NetMonitor – SPIR – Mediaresearch & Gemius, Prosinec 2010

**Tabulka 3: Nejvyšší dokončené vzdělání**

	MÉDIUM							TOTAL			
	RU (%)	RU (počet)	Reach (%)	PV (%)	PV (počet)	TRP (%)	Afinita (%)	RU (%)	RU (počet)	PV (%)	PV (počet)
Neukončené základní	7.50	26 174	4.79	5.31	246 933	45.18	82.05	9.14	534 003	6.40	449 381 942
Dokončené základní	13.11	45 787	6.59	13.62	633 653	91.25	112.98	11.61	678 436	10.94	767 850 564
Vyučen(a) bez maturity	24.97	87 179	6.12	25.59	1 190 573	83.61	104.90	23.80	1 391 183	29.14	2 046 293 777
Středoškolské s maturitou	38.67	135 027	5.95	36.57	1 701 670	74.93	101.88	37.96	2 218 728	38.59	2 709 458 850
Vyšší odborné vzdělání, vysokoškolské Bc.	6.91	24 140	6.85	12.77	594 201	168.65	117.40	5.89	344 215	6.02	422 722 528
Vysokoškolské	8.84	30 859	4.44	6.15	286 333	41.23	76.14	11.61	678 495	8.91	625 890 075

Zdroj: NetMonitor – SPIR – Mediaresearch & Gemius, Prosinec 2010

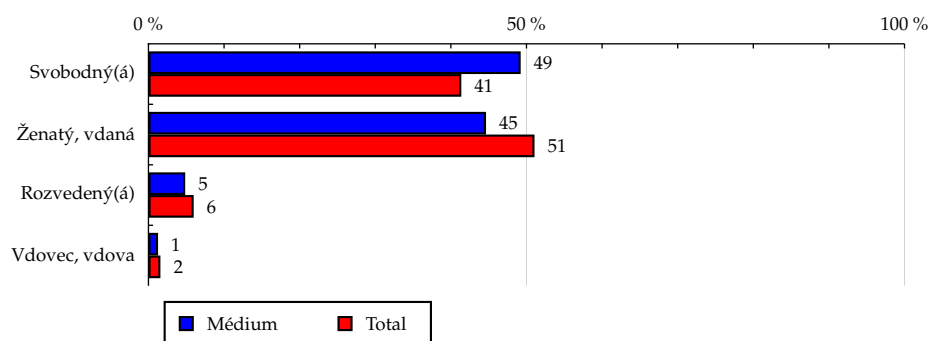
**Graf 3: Nejvyšší dokončené vzdělání dle RU(%)**


Zdroj: NetMonitor – SPIR – Mediaresearch & Gemius, Prosinec 2010

**Tabulka 4: Rodinný stav**

	MÉDIUM							TOTAL			
	RU (%)	RU (počet)	Reach (%)	PV (%)	PV (počet)	TRP (%)	Afinita (%)	RU (%)	RU (počet)	PV (%)	PV (počet)
Svobodný(á)	49.23	171 893	6.94	49.48	2 302 328	93.00	118.96	41.38	2 418 788	40.14	2 818 133 843
Ženatý, vdaná	44.65	155 894	5.10	43.83	2 039 698	66.77	87.44	51.06	2 984 535	51.46	3 613 351 136
Rozvedený(á)	4.86	16 956	4.74	5.30	246 505	68.88	81.18	5.98	349 660	6.79	476 907 876
Vdovec, vdova	1.27	4 423	4.69	1.39	64 832	68.79	80.42	1.58	92 077	1.61	113 204 880

Zdroj: NetMonitor – SPIR – Mediaresearch & Gemius, Prosinec 2010

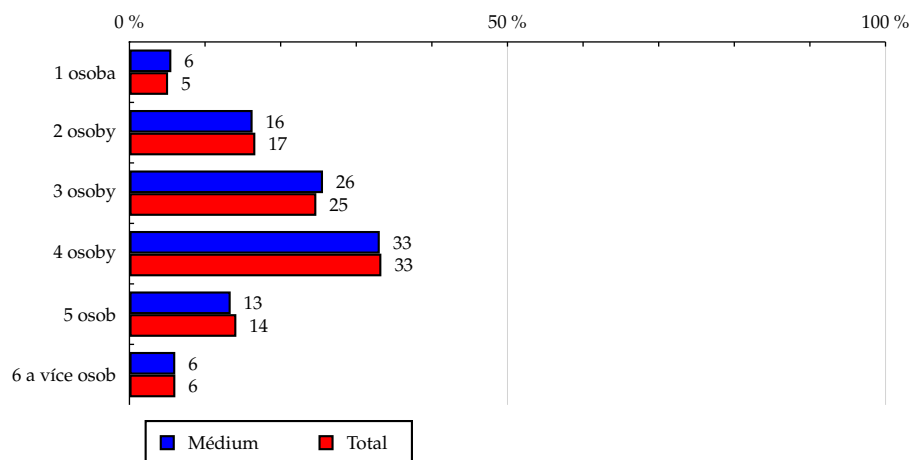
**Graf 4: Rodinný stav dle RU(%)**


Zdroj: NetMonitor – SPIR – Mediaresearch & Gemius, Prosinec 2010

**Tabulka 5: Počet osob v domácnosti**

	MÉDIUM							TOTAL			
	RU (%)	RU (počet)	Reach (%)	PV (%)	PV (počet)	TRP (%)	Afinita (%)	RU (%)	RU (počet)	PV (%)	PV (počet)
1 osoba	5.54	19 359	6.33	4.91	228 430	74.73	108.51	5.11	298 654	6.32	444 063 590
2 osoby	16.29	56 882	5.71	23.73	1 104 377	110.88	97.85	16.65	973 120	17.01	1 194 042 329
3 osoby	25.60	89 389	6.04	21.30	991 123	67.02	103.57	24.72	1 444 852	26.14	1 835 469 537
4 osoby	33.11	115 619	5.80	28.80	1 339 968	67.22	99.39	33.32	1 947 447	32.13	2 256 335 197
5 osob	13.39	46 770	5.53	12.54	583 421	68.98	94.74	14.14	826 386	12.95	909 539 340
6 a více osob	6.06	21 146	5.83	8.73	406 044	111.87	99.83	6.07	354 600	5.44	382 147 743

Zdroj: NetMonitor – SPIR – Mediaresearch & Gemius, Prosinec 2010

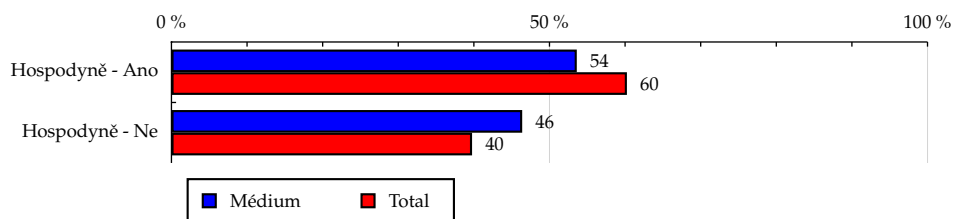
**Graf 5: Počet osob v domácnosti dle RU(%)**


Zdroj: NetMonitor – SPIR – Mediaresearch & Gemius, Prosinec 2010

**Tabulka 6: Hospodyně**

	MÉDIUM							TOTAL			
	RU (%)	RU (počet)	Reach (%)	PV (%)	PV (počet)	TRP (%)	Afinita (%)	RU (%)	RU (počet)	PV (%)	PV (počet)
Hospodyně - Ano	53.61	187 195	5.19	50.89	2 367 966	65.70	88.99	60.24	3 521 156	63.57	4 463 769 609
Hospodyně - Ne	46.39	161 973	6.81	49.11	2 285 397	96.08	116.68	39.76	2 323 905	36.43	2 557 828 126

Zdroj: NetMonitor – SPIR – Mediaresearch & Gemius, Prosinec 2010

**Graf 6: Hospodyně dle RU(%)**


Zdroj: NetMonitor – SPIR – Mediaresearch & Gemius, Prosinec 2010

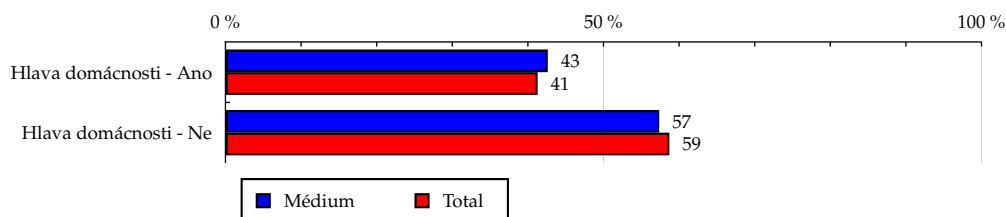
## ARBOinteractive - IT

Tabulka 7: Hlava domácnosti

	MÉDIUM							TOTAL			
	RU (%)	RU (počet)	Reach (%)	PV (%)	PV (počet)	TRP (%)	Afnita (%)	RU (%)	RU (počet)	PV (%)	PV (počet)
Hlava domácnosti - Ano	42.63	148 842	6.02	41.62	1 936 699	78.40	103.23	41.29	2 413 614	43.29	3 039 987 748
Hlava domácnosti - Ne	57.37	200 326	5.70	58.38	2 716 664	77.35	97.73	58.71	3 431 447	56.71	3 981 609 987

Zdroj: NetMonitor – SPIR – Mediaresearch & Gemius, Prosinec 2010

Graf 7: Hlava domácnosti dle RU(%)

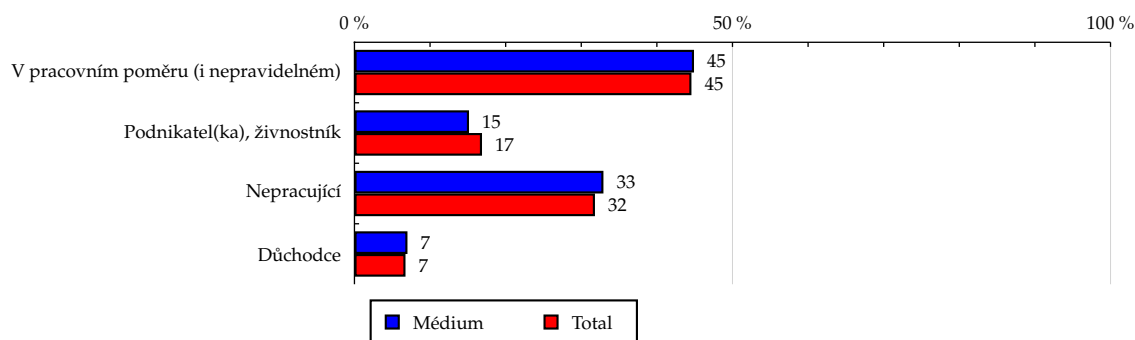


Zdroj: NetMonitor – SPIR – Mediaresearch & Gemius, Prosinec 2010

**Tabulka 8: Ekonomická aktivita**

	MÉDIUM							TOTAL			
	RU (%)	RU (počet)	Reach (%)	PV (%)	PV (počet)	TRP (%)	Afnita (%)	RU (%)	RU (počet)	PV (%)	PV (počet)
V pracovním poměru (i nepravidelném)	44.91	156 800	5.88	38.48	1 790 673	67.16	100.76	44.57	2 605 133	44.40	3 117 900 933
Podnikatel(ka), živnostník	15.15	52 891	5.24	12.92	601 131	59.57	89.81	16.87	985 860	16.57	1 163 242 371
Nepracující	32.93	114 994	6.04	38.91	1 810 853	95.15	103.53	31.81	1 859 316	30.31	2 128 377 671
Důchodce	7.01	24 481	6.06	9.69	450 707	111.55	103.82	6.75	394 751	8.72	612 076 761

Zdroj: NetMonitor – SPIR – Mediaresearch & Gemius, Prosinec 2010

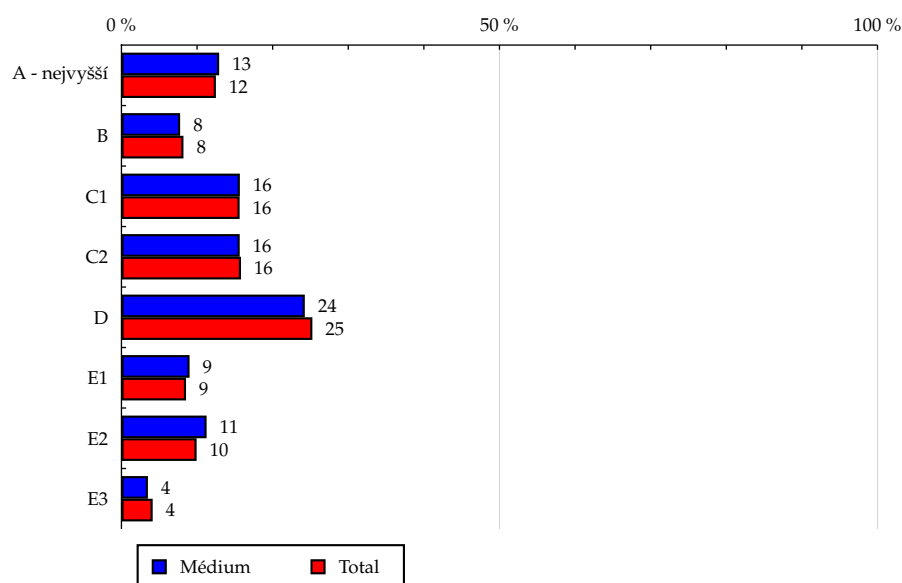
**Graf 8: Ekonomická aktivita dle RU(%)**


Zdroj: NetMonitor – SPIR – Mediaresearch & Gemius, Prosinec 2010

**Tabulka 9: ABCDE národní socioekonomická klasifikace**

	MÉDIUM							TOTAL			
	RU (%)	RU (počet)	Reach (%)	PV (%)	PV (počet)	TRP (%)	Afinita (%)	RU (%)	RU (počet)	PV (%)	PV (počet)
A - nejvyšší	12.92	45 127	6.04	12.67	589 592	78.88	103.45	12.49	730 275	10.80	758 039 535
B	7.76	27 086	5.52	7.84	364 950	74.39	94.60	8.20	479 326	8.58	602 153 214
C1	15.66	54 677	5.85	18.81	875 395	93.59	100.16	15.63	913 797	15.49	1 087 448 428
C2	15.64	54 601	5.77	12.64	588 354	62.20	98.91	15.81	924 113	16.62	1 166 935 163
D	24.25	84 679	5.61	21.94	1 021 076	67.60	96.06	25.25	1 475 686	25.48	1 788 827 358
E1	9.01	31 457	6.15	12.21	568 307	111.19	105.46	8.54	499 347	9.67	679 214 352
E2	11.26	39 316	6.61	11.96	556 345	93.57	113.30	9.94	580 885	9.64	676 596 876
E3	3.50	12 220	4.94	1.92	89 344	36.13	84.66	4.13	241 630	3.74	262 382 809

Zdroj: NetMonitor – SPIR – Mediaresearch &amp; Gemius, Prosinec 2010

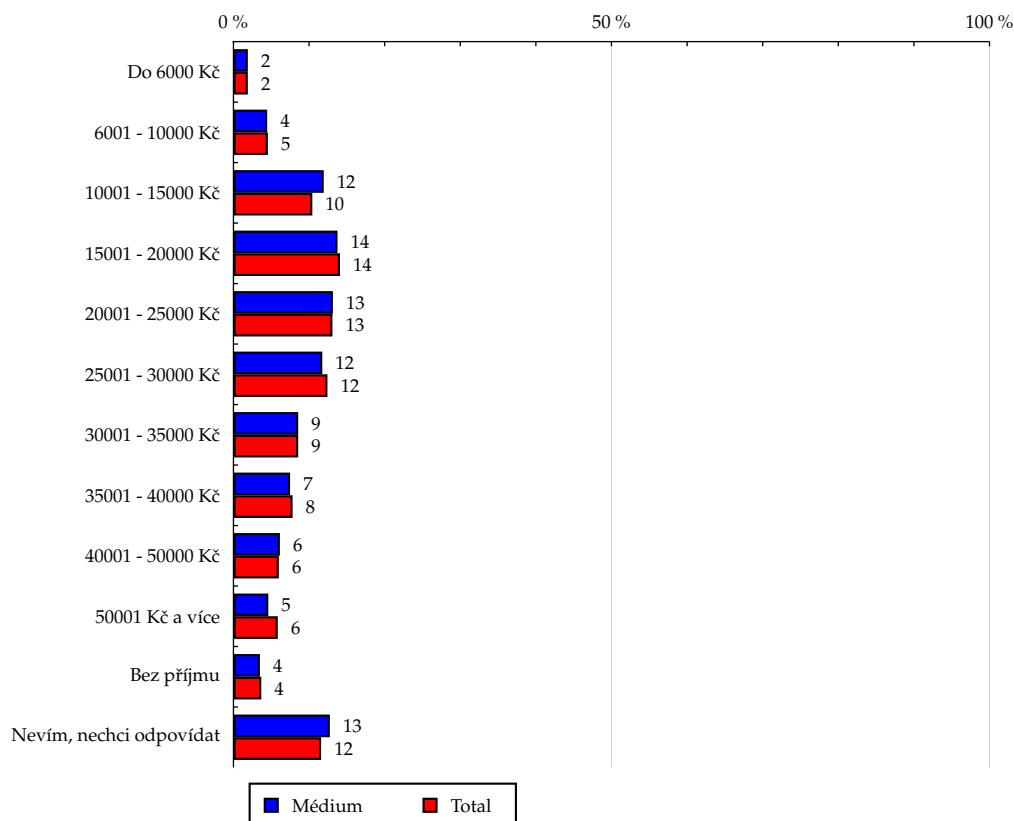
**Graf 9: ABCDE národní socioekonomická klasifikace dle RU(%)**


Zdroj: NetMonitor – SPIR – Mediaresearch &amp; Gemius, Prosinec 2010

**Tabulka 10: Čistý příjem domácnosti**

	MÉDIUM							TOTAL			
	RU (%)	RU (počet)	Reach (%)	PV (%)	PV (počet)	TRP (%)	Afinita (%)	RU (%)	RU (počet)	PV (%)	PV (počet)
Do 6000 Kč	1.90	6 619	5.81	1.92	89 345	78.42	99.56	1.90	111 309	1.70	119 598 505
6001 - 10000 Kč	4.46	15 556	5.71	4.76	221 559	81.37	97.89	4.55	266 028	5.58	391 862 736
10001 - 15000 Kč	11.94	41 699	6.68	18.91	880 021	141.05	114.52	10.43	609 554	11.91	836 005 680
15001 - 20000 Kč	13.76	48 030	5.70	14.37	668 467	79.28	97.61	14.09	823 748	15.44	1 083 794 278
20001 - 25000 Kč	13.15	45 931	5.87	12.43	578 546	73.88	100.50	13.09	765 044	13.96	979 938 208
25001 - 30000 Kč	11.75	41 030	5.52	12.02	559 144	75.18	94.53	12.43	726 598	12.40	870 480 789
30001 - 35000 Kč	8.56	29 874	5.84	6.66	309 785	60.52	100.00	8.56	500 112	8.08	567 400 142
35001 - 40000 Kč	7.49	26 148	5.59	4.14	192 867	41.23	95.78	7.82	456 999	7.17	503 244 456
40001 - 50000 Kč	6.14	21 444	5.97	5.29	246 022	68.49	102.29	6.00	350 926	5.47	384 126 561
50001 Kč a více	4.61	16 083	4.59	6.26	291 365	83.12	78.61	5.86	342 489	5.27	370 346 594
Bez příjmu	3.50	12 225	5.56	2.84	132 294	60.13	95.21	3.68	214 944	2.77	194 336 006
Nevím, nechci odpovídat	12.75	44 524	6.42	10.40	483 947	69.81	110.04	11.59	677 304	10.26	720 463 780

Zdroj: NetMonitor – SPIR – Mediaresearch & Gemius, Prosinec 2010

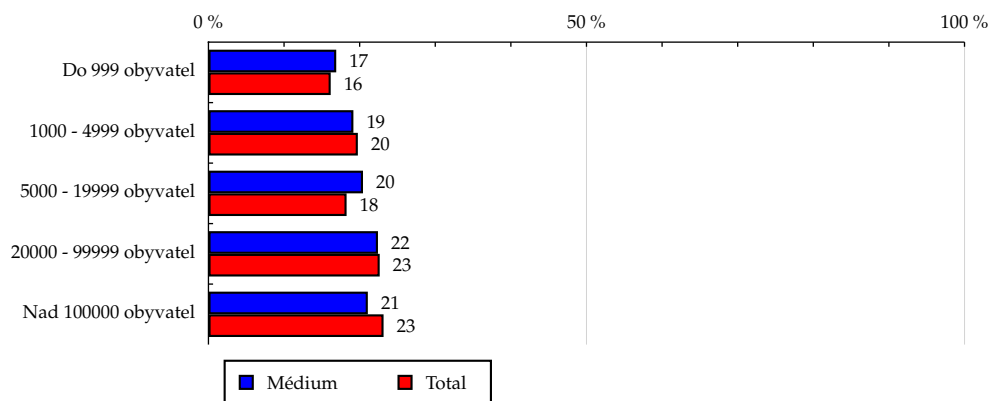
**Graf 10: Čistý příjem domácnosti dle RU(%)**


Zdroj: NetMonitor – SPIR – Mediaresearch & Gemius, Prosinec 2010

**Tabulka 11: Velikost místa bydliště**

	MÉDIUM							TOTAL			
	RU (%)	RU (počet)	Reach (%)	PV (%)	PV (počet)	TRP (%)	Afinita (%)	RU (%)	RU (počet)	PV (%)	PV (počet)
Do 999 obyvatel	16.90	59 001	6.10	18.91	879 740	90.93	104.49	16.17	945 250	16.07	1 128 327 752
1000 - 4999 obyvatel	19.17	66 928	5.66	16.38	762 403	64.51	97.02	19.76	1 154 739	19.89	1 396 356 250
5000 - 19999 obyvatel	20.44	71 358	6.53	27.83	1 294 931	118.50	111.89	18.27	1 067 648	19.13	1 343 302 121
20000 - 99999 obyvatel	22.42	78 282	5.78	21.36	994 083	73.37	98.99	22.65	1 323 777	23.76	1 668 545 880
Nad 100000 obyvatel	21.08	73 596	5.31	15.52	722 206	52.13	91.01	23.16	1 353 646	21.15	1 485 065 732

Zdroj: NetMonitor – SPIR – Mediaresearch & Gemius, Prosinec 2010

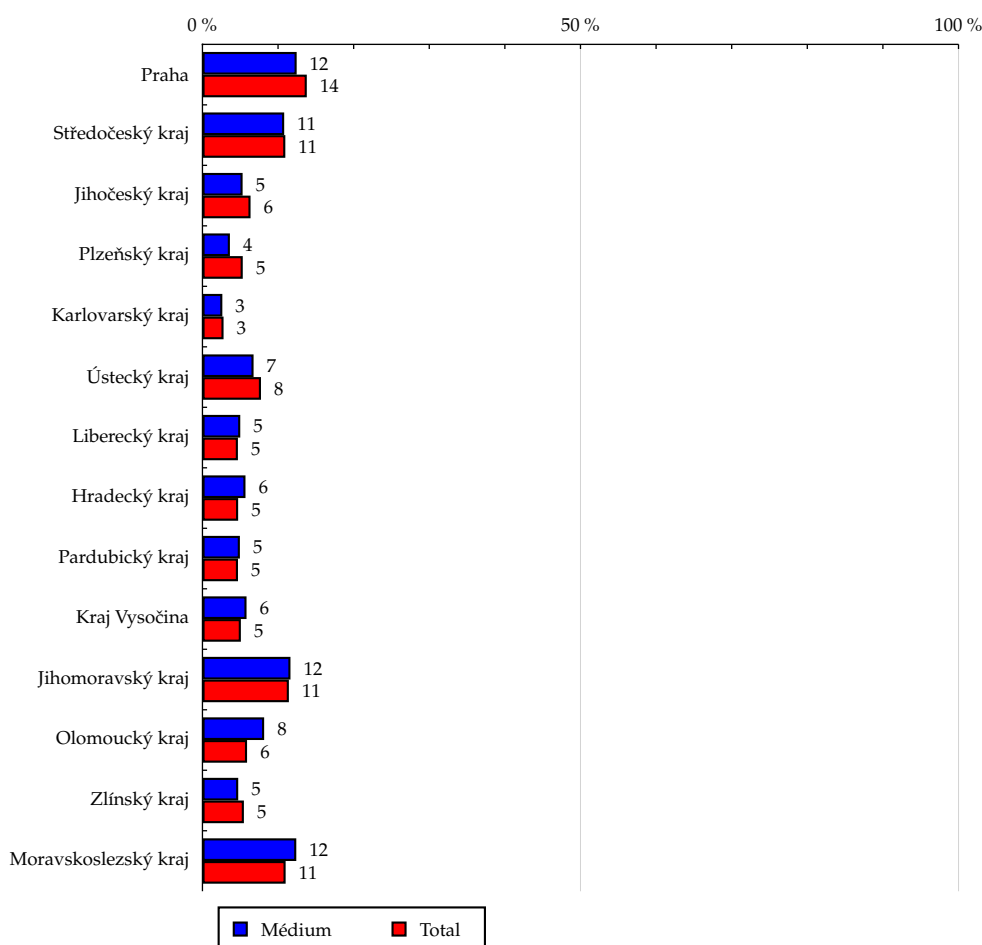
**Graf 11: Velikost místa bydliště dle RU(%)**


Zdroj: NetMonitor – SPIR – Mediaresearch & Gemius, Prosinec 2010

**Tabulka 12: Kraj**

	MÉDIUM							TOTAL			
	RU (%)	RU (počet)	Reach (%)	PV (%)	PV (počet)	TRP (%)	Afinita (%)	RU (%)	RU (počet)	PV (%)	PV (počet)
Praha	12.46	43 493	5.27	9.81	456 394	55.29	90.28	13.80	806 498	12.28	862 453 258
Středočeský kraj	10.81	37 748	5.75	9.22	428 946	65.39	98.60	10.96	640 849	10.78	756 766 408
Jihočeský kraj	5.31	18 530	4.87	7.30	339 775	89.30	83.45	6.36	371 741	5.78	405 628 794
Plzeňský kraj	3.63	12 680	3.98	5.04	234 566	73.53	68.11	5.33	311 654	5.70	400 565 375
Karlovarský kraj	2.63	9 179	5.51	4.09	190 236	114.14	94.37	2.79	162 838	2.58	181 302 567
Ústecký kraj	6.76	23 596	5.10	4.64	215 685	46.59	87.33	7.74	452 287	8.27	580 834 703
Liberecký kraj	5.00	17 464	6.22	6.26	291 348	103.77	106.58	4.69	274 303	4.74	332 713 797
Hradecký kraj	5.69	19 855	7.03	5.12	238 116	84.25	120.38	4.72	276 115	4.99	350 631 051
Pardubický kraj	4.95	17 268	6.14	8.48	394 601	140.22	105.14	4.70	274 947	4.70	329 977 221
Kraj Vysočina	5.83	20 348	6.69	5.00	232 878	76.57	114.63	5.08	297 158	5.15	361 820 142
Jihomoravský kraj	11.64	40 654	5.95	10.93	508 607	74.38	101.88	11.43	668 029	11.41	801 039 209
Olomoucký kraj	8.16	28 478	8.07	9.19	427 560	121.11	138.22	5.90	344 913	5.93	416 432 865
Zlínský kraj	4.73	16 523	5.04	3.82	177 598	54.12	86.28	5.48	320 597	5.62	394 786 875
Moravskoslezský kraj	12.41	43 343	6.58	11.11	517 054	78.55	112.82	11.00	643 129	12.06	846 645 470

Zdroj: NetMonitor – SPIR – Mediaresearch &amp; Gemius, Prosinec 2010

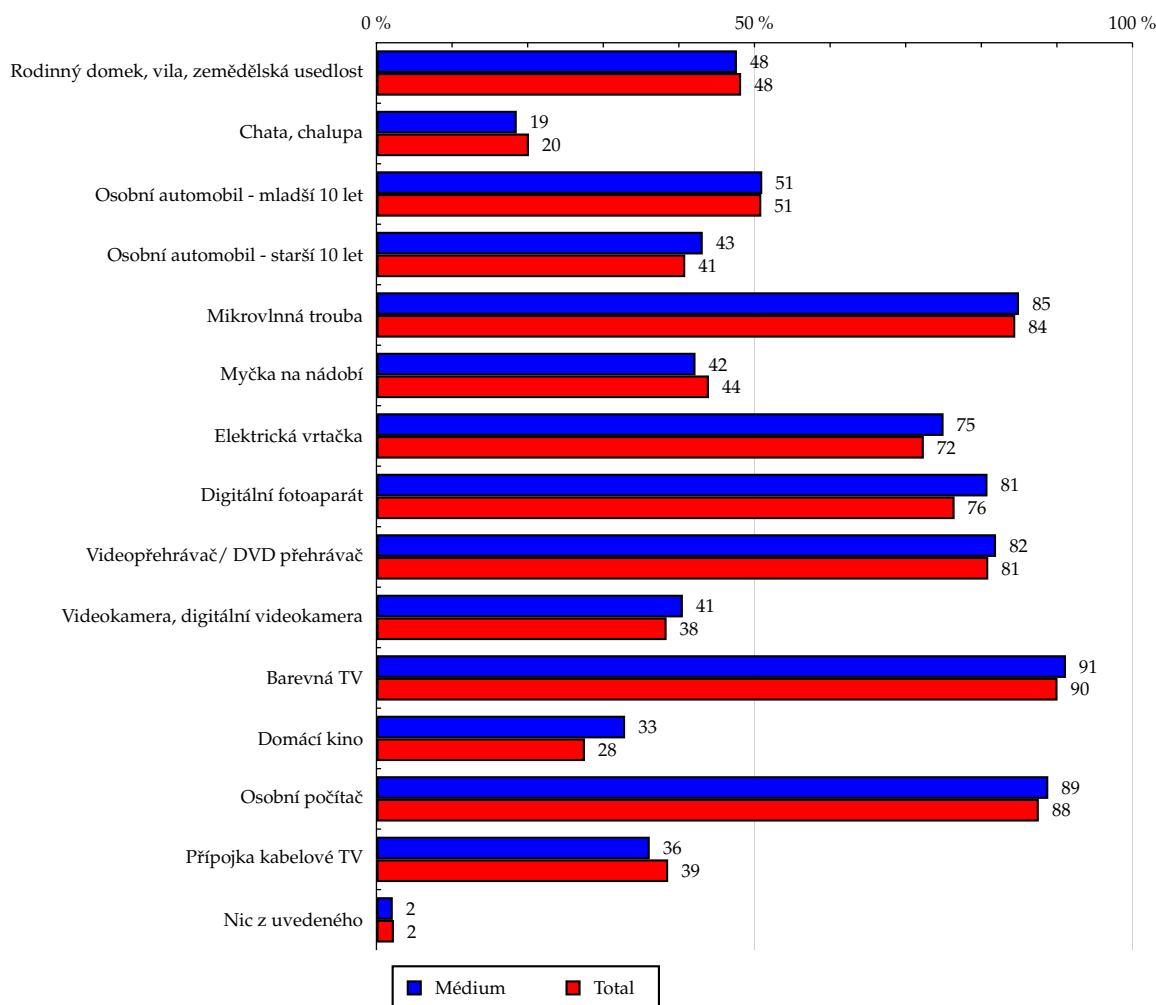
**Graf 12: Kraj dle RU(%)**


Zdroj: NetMonitor – SPIR – Mediaresearch &amp; Gemius, Prosinec 2010

**Tabulka 13: Vybavenost**

	MÉDIUM							TOTAL			
	RU (%)	RU (počet)	Reach (%)	PV (%)	PV (počet)	TRP (%)	Afinita (%)	RU (%)	RU (počet)	PV (%)	PV (počet)
Rodinný domek, vila, zemědělská usedlost	47.68	166 469	5.77	44.32	2 062 147	71.47	98.85	48.23	2 819 161	46.07	3 234 580 137
Chata, chalupa	18.56	64 802	5.37	17.72	824 423	68.31	92.00	20.17	1 179 085	18.34	1 288 102 530
Osobní automobil - mladší 10 let	51.03	178 176	5.85	42.81	1 992 228	65.42	100.25	50.90	2 975 263	46.88	3 291 454 387
Osobní automobil - starší 10 let	43.16	150 715	6.17	44.73	2 081 584	85.20	105.69	40.84	2 387 068	42.39	2 976 361 142
Mikrovlnná trouba	84.99	296 759	5.87	82.59	3 843 049	76.03	100.59	84.49	4 938 608	84.65	5 943 912 635
Myčka na nádobí	42.20	147 363	5.60	32.24	1 500 358	57.02	95.96	43.98	2 570 814	38.29	2 688 811 463
Elektrická vrtačka	75.01	261 917	6.05	71.02	3 304 716	76.30	103.61	72.40	4 231 690	70.82	4 972 672 415
Digitální fotoaparát	80.82	282 200	6.17	78.68	3 661 280	80.03	105.69	76.47	4 469 582	75.27	5 285 043 170
Videopřehrávač/ DVD přehrávač	81.95	286 157	5.91	74.59	3 471 174	71.70	101.27	80.92	4 730 109	80.77	5 671 677 512
Videokamera, digitální videokamera	40.53	141 513	6.16	33.65	1 566 029	68.20	105.59	38.38	2 243 567	36.08	2 533 335 063
Barevná TV	91.20	318 453	5.91	93.70	4 360 371	80.91	101.25	90.08	5 264 940	90.53	6 356 999 940
Domácí kino	32.89	114 848	6.96	30.47	1 417 685	85.92	119.26	27.58	1 612 118	28.32	1 988 359 352
Osobní počítač	88.86	310 277	5.92	89.44	4 161 836	79.40	101.43	87.61	5 120 783	87.52	6 145 622 631
Přípojka kabelové TV	36.15	126 240	5.47	33.33	1 551 169	67.21	93.72	38.58	2 254 984	38.30	2 689 098 221
Nic z uvedeného	2.16	7 534	5.45	1.34	62 291	45.07	93.40	2.31	135 032	2.29	161 085 168

Zdroj: NetMonitor – SPIR – Mediaresearch &amp; Gemius, Prosinec 2010

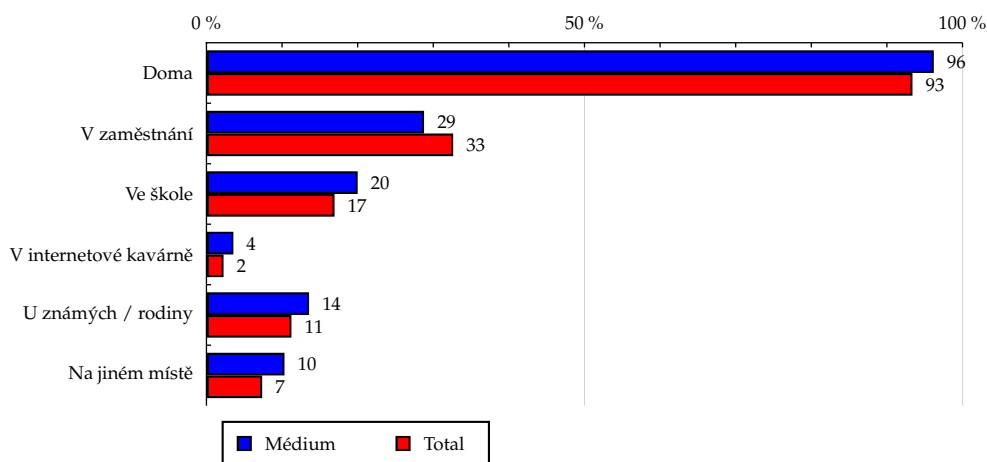
**Graf 13: Vybavenost dle RU(%)**


Zdroj: NetMonitor – SPIR – Mediaresearch &amp; Gemius, Prosinec 2010

**Tabulka 14: Všechna místa používání internetu**

	MÉDIUM							TOTAL			
	RU (%)	RU (počet)	Reach (%)	PV (%)	PV (počet)	TRP (%)	Afinita (%)	RU (%)	RU (počet)	PV (%)	PV (počet)
Doma	96.20	335 891	6.01	96.35	4 483 694	80.26	103.02	93.38	5 458 165	94.64	6 645 034 881
V zaměstnání	28.78	100 501	5.15	19.38	901 739	46.19	88.21	32.63	1 907 274	27.74	1 947 963 433
Ve škole	20.00	69 830	6.89	28.04	1 305 026	128.80	118.08	16.94	989 942	14.64	1 028 068 415
V internetové kavárně	3.56	12 417	9.20	2.04	95 132	70.51	157.70	2.26	131 809	2.12	149 029 750
U známých / rodiny	13.57	47 398	7.05	16.01	744 885	110.74	120.74	11.24	657 178	10.28	721 612 722
Na jiném místě	10.32	36 040	8.17	9.40	437 559	99.20	140.00	7.37	430 955	6.59	463 006 289

Zdroj: NetMonitor – SPIR – Mediaresearch & Gemius, Prosinec 2010

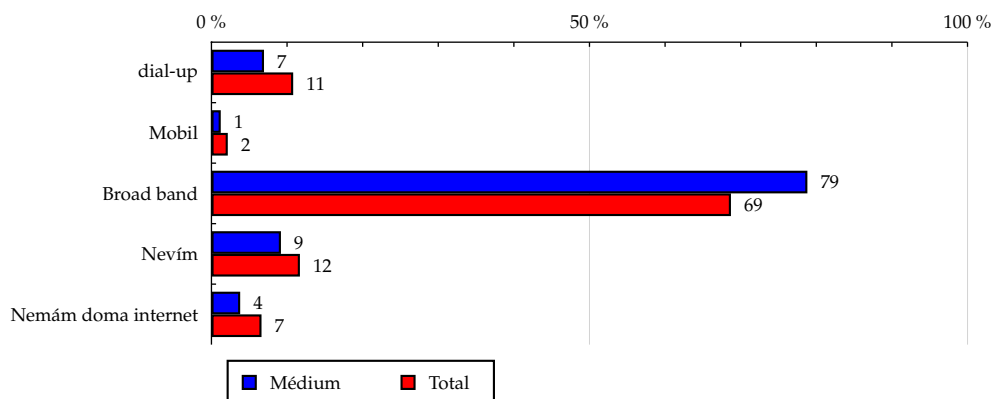
**Graf 14: Všechna místa používání internetu dle RU(%)**


Zdroj: NetMonitor – SPIR – Mediaresearch & Gemius, Prosinec 2010

**Tabulka 15: Způsob připojení doma**

	MÉDIUM							TOTAL			
	RU (%)	RU (počet)	Reach (%)	PV (%)	PV (počet)	TRP (%)	Afinita (%)	RU (%)	RU (počet)	PV (%)	PV (počet)
dial-up	6.95	24 279	3.75	9.18	427 080	66.05	64.34	10.81	631 749	10.78	757 006 588
Mobil	1.23	4 295	3.33	0.68	31 751	24.59	57.00	2.16	126 141	1.76	123 269 019
Broad band	78.82	275 212	6.70	80.45	3 743 495	91.07	114.71	68.71	4 016 126	72.03	5 057 397 547
Nevím	9.19	32 103	4.58	6.05	281 367	40.18	78.55	11.70	684 148	10.07	707 361 726
Nemám doma internet	3.80	13 277	3.35	3.65	169 669	42.85	57.45	6.62	386 896	5.36	376 562 854

Zdroj: NetMonitor – SPIR – Mediaresearch & Gemius, Prosinec 2010

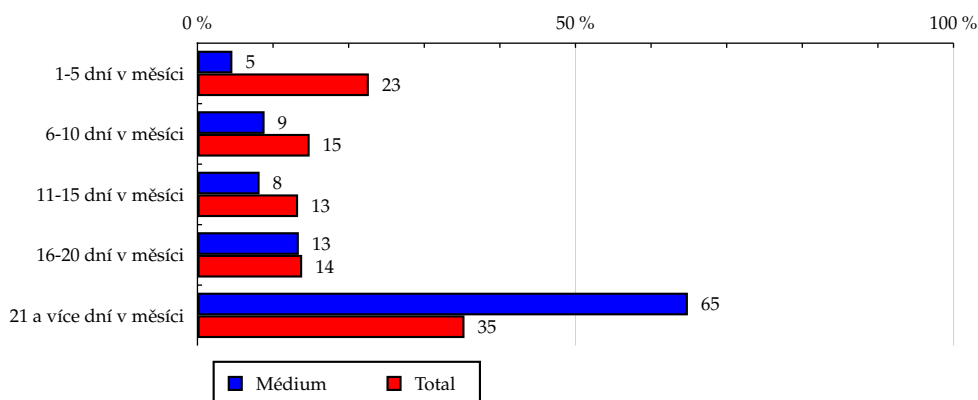
**Graf 15: Způsob připojení doma dle RU(%)**


Zdroj: NetMonitor – SPIR – Mediaresearch & Gemius, Prosinec 2010

**Tabulka 16: Měřená četnost užívání internetu (NetMonitor)**

	MÉDIUM							TOTAL			
	RU (%)	RU (počet)	Reach (%)	PV (%)	PV (počet)	TRP (%)	Afinita (%)	RU (%)	RU (počet)	PV (%)	PV (počet)
1-5 dní v měsíci	4.62	16 122	1.19	2.46	114 647	8.45	20.37	22.67	1 324 894	1.41	98 712 747
6-10 dní v měsíci	8.88	31 022	3.49	5.53	257 512	29.00	59.86	14.84	867 583	3.76	264 272 713
11-15 dní v měsíci	8.22	28 691	3.60	5.00	232 707	29.22	61.72	13.31	778 198	6.94	486 953 713
16-20 dní v měsíci	13.41	46 833	5.65	8.98	417 972	50.43	96.82	13.85	809 729	12.47	875 243 262
21 a více dní v měsíci	64.87	226 498	10.72	78.02	3 630 525	171.80	183.64	35.32	2 064 655	75.43	5 296 415 300

Zdroj: NetMonitor – SPIR – Mediaresearch & Gemius, Prosinec 2010

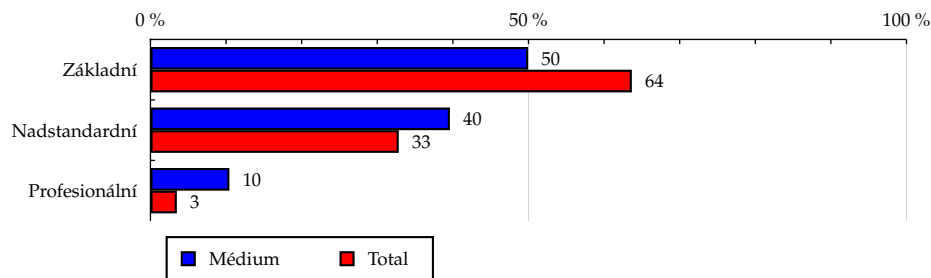
**Graf 16: Měřená četnost užívání internetu (NetMonitor) dle RU(%)**


Zdroj: NetMonitor – SPIR – Mediaresearch & Gemius, Prosinec 2010

**Tabulka 17: IT znalosti**

	MÉDIUM							TOTAL			
	RU (%)	RU (počet)	Reach (%)	PV (%)	PV (počet)	TRP (%)	Afnita (%)	RU (%)	RU (počet)	PV (%)	PV (počet)
Základní	49.95	174 407	4.58	47.34	2 202 797	57.83	78.45	63.67	3 721 497	66.03	4 636 578 663
Nadstandardní	39.61	138 317	7.04	39.55	1 840 548	93.68	120.63	32.84	1 919 467	31.18	2 189 218 307
Profesionální	10.44	36 443	17.45	13.11	610 018	292.01	298.91	3.49	204 096	2.79	195 800 765

Zdroj: NetMonitor – SPIR – Mediaresearch & Gemius, Prosinec 2010

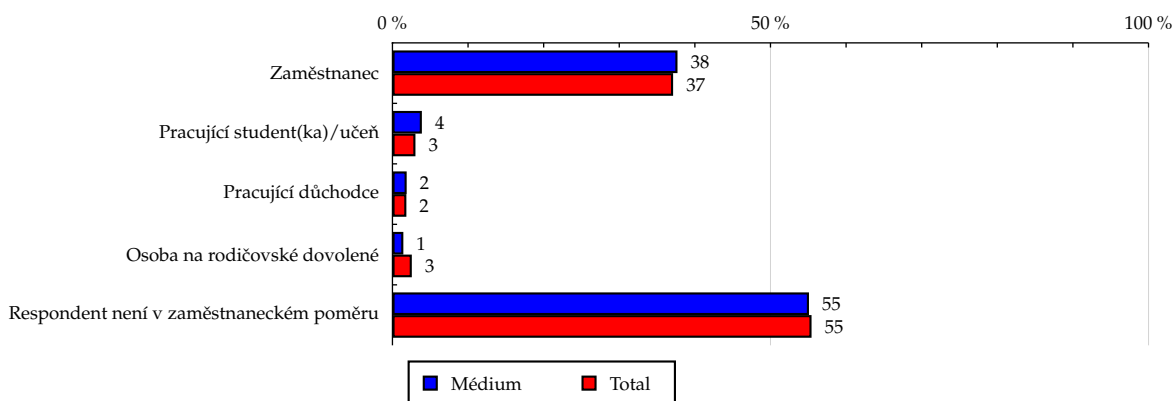
**Graf 17: IT znalosti dle RU(%)**


Zdroj: NetMonitor – SPIR – Mediaresearch & Gemius, Prosinec 2010

**Tabulka 18: Ekonomicky aktivní jako**

	MÉDIUM							TOTAL			
	RU (%)	RU (počet)	Reach (%)	PV (%)	PV (počet)	TRP (%)	Afinita (%)	RU (%)	RU (počet)	PV (%)	PV (počet)
Zaměstnanec	37.70	131 641	5.93	34.74	1 616 417	72.78	101.56	37.12	2 169 732	36.57	2 567 624 592
Pracující student(ka)/učeň	3.89	13 585	7.46	1.88	87 393	47.99	127.82	3.04	177 915	2.66	186 939 386
Pracující důchodce	1.88	6 563	5.95	1.19	55 511	50.29	101.89	1.84	107 834	2.28	160 275 405
Osoba na rodičovské dovolené	1.44	5 010	3.27	0.67	31 352	20.47	56.05	2.56	149 652	2.89	203 061 550
Respondent není v zaměstnaneckém poměru	55.09	192 367	5.80	61.52	2 862 690	86.32	99.39	55.43	3 239 928	55.60	3 903 696 802

Zdroj: NetMonitor – SPIR – Mediaresearch & Gemius, Prosinec 2010

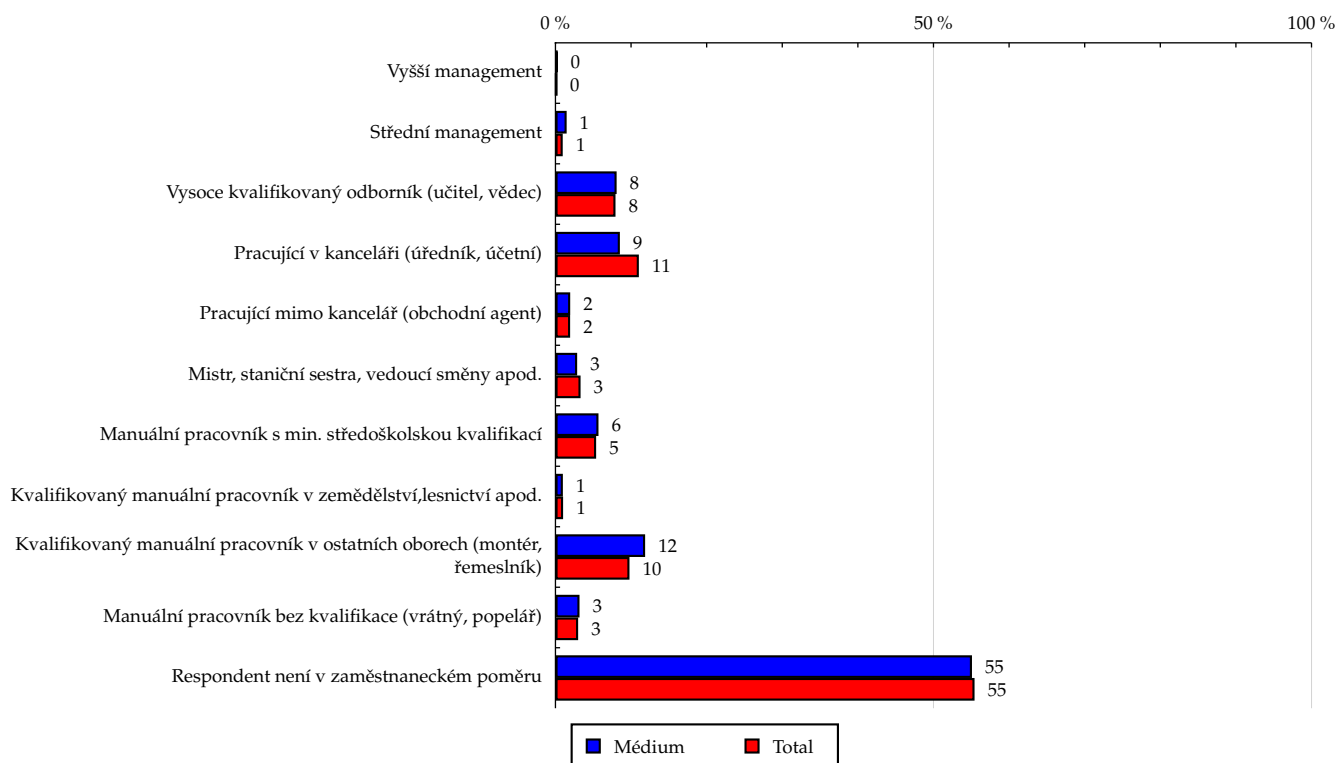
**Graf 18: Ekonomicky aktivní jako dle RU(%)**


Zdroj: NetMonitor – SPIR – Mediaresearch & Gemius, Prosinec 2010

**Tabulka 19: Charakteristika zaměstnání**

	MÉDIUM							TOTAL			
	RU (%)	RU (počet)	Reach (%)	PV (%)	PV (počet)	TRP (%)	Afnita (%)	RU (%)	RU (počet)	PV (%)	PV (počet)
Vyšší management	0.29	999	8.64	0.84	39 313	339.91	148.05	0.19	11 299	0.06	4 485 962
Střední management	1.48	5 154	8.94	1.56	72 664	126.06	153.21	0.96	56 317	0.80	56 222 919
Vysoce kvalifikovaný odborník (učitel, vědec)	8.09	28 247	5.95	4.09	190 510	40.13	101.94	7.94	463 846	5.67	398 100 480
Pracující v kanceláři (úředník, účetní)	8.52	29 744	4.51	5.34	248 696	37.70	77.25	11.03	644 571	10.37	727 840 703
Pracující mimo kancelář (obchodní agent)	1.95	6 805	5.86	1.48	68 874	59.32	100.44	1.94	113 431	2.04	143 102 945
Mistr, staniční sestra, vedoucí směny apod.	2.87	10 023	5.04	1.92	89 390	44.95	86.37	3.32	194 273	3.27	229 608 791
Manuální pracovník s min. středoškolskou kvalifikací	5.69	19 881	6.18	3.95	183 947	57.17	105.88	5.38	314 330	5.64	395 969 404
Kvalifikovaný manuální pracovník v zemědělství, lesnictví apod.	0.98	3 421	5.66	2.15	99 865	165.31	97.05	1.01	59 022	1.22	85 898 901
Kvalifikovaný manuální pracovník v ostatních oborech (montér, řemeslník)	11.86	41 408	7.07	14.46	672 924	114.85	121.09	9.79	572 452	11.91	836 503 634
Manuální pracovník bez kvalifikace (vrátný, popelář)	3.18	11 114	6.18	2.68	124 489	69.27	105.96	3.00	175 587	3.42	240 167 195
Respondent není v zaměstnaneckém poměru	55.09	192 367	5.80	61.52	2 862 690	86.32	99.39	55.43	3 239 928	55.60	3 903 696 802

Zdroj: NetMonitor – SPIR – Mediaresearch &amp; Gemius, Prosinec 2010

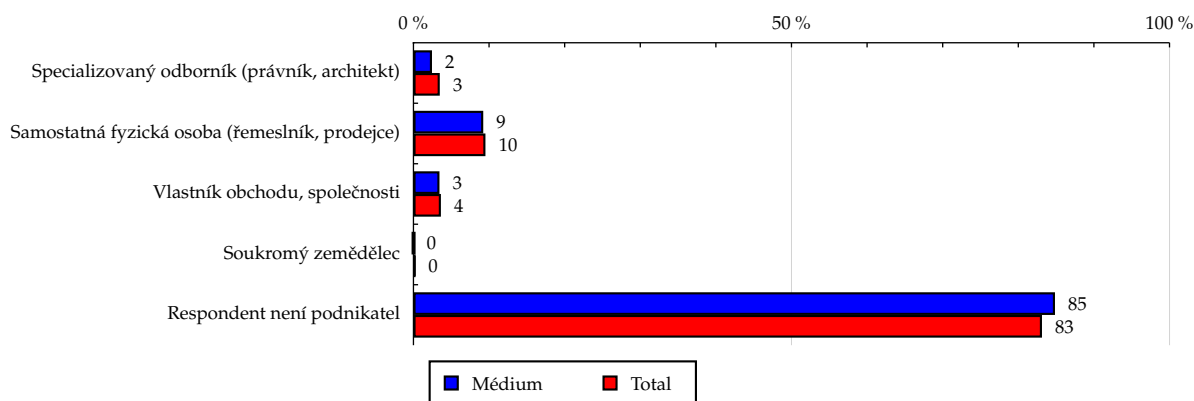
**Graf 19: Charakteristika zaměstnání dle RU(%)**


Zdroj: NetMonitor – SPIR – Mediaresearch &amp; Gemius, Prosinec 2010

**Tabulka 20: Podnikatelská činnost**

	MÉDIUM							TOTAL			
	RU (%)	RU (počet)	Reach (%)	PV (%)	PV (počet)	TRP (%)	Afinita (%)	RU (%)	RU (počet)	PV (%)	PV (počet)
Specializovaný odborník (právník, architekt)	2.45	8 560	4.11	1.61	75 025	36.05	70.48	3.48	203 330	2.74	192 397 680
Samostatná fyzická osoba (řemeslník, prodejce)	9.23	32 217	5.66	9.16	426 254	74.82	96.90	9.52	556 591	10.21	717 062 551
Vlastník obchodu, společnosti	3.44	12 025	5.54	2.11	98 052	45.19	94.95	3.63	212 009	3.31	232 658 583
Soukromý zemědělec	0.03	88	0.62	0.04	1 800	12.63	10.58	0.24	13 928	0.30	21 123 556
Respondent není podnikatel	84.85	296 276	5.96	87.08	4 052 232	81.47	102.07	83.13	4 859 201	83.43	5 858 355 365

Zdroj: NetMonitor – SPIR – Mediaresearch & Gemius, Prosinec 2010

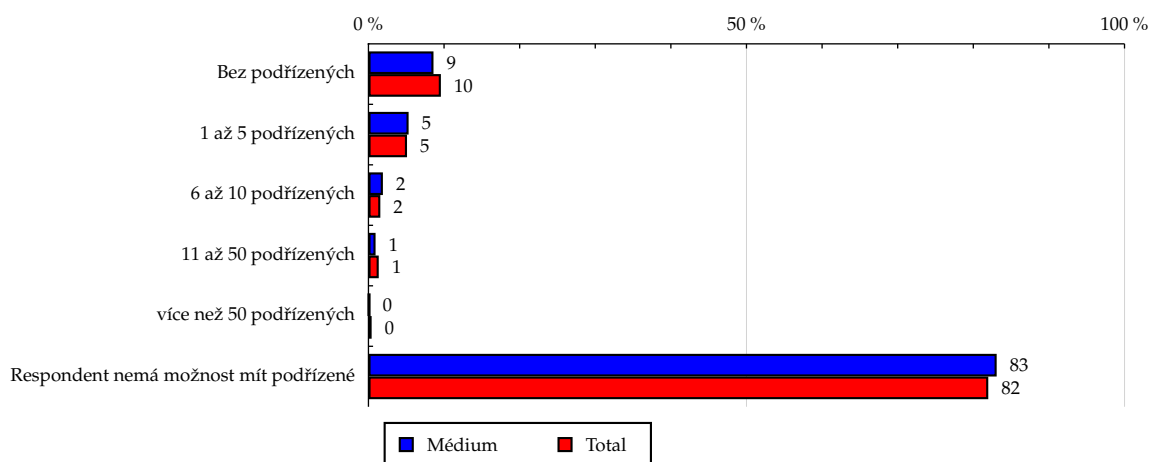
**Graf 20: Podnikatelská činnost dle RU(%)**


Zdroj: NetMonitor – SPIR – Mediaresearch & Gemius, Prosinec 2010

**Tabulka 21: Počet podřízených**

	MÉDIUM							TOTAL			
	RU (%)	RU (počet)	Reach (%)	PV (%)	PV (počet)	TRP (%)	Afinita (%)	RU (%)	RU (počet)	PV (%)	PV (počet)
Bez podřízených	8.60	30 014	5.24	8.94	415 952	72.61	89.77	9.58	559 669	9.74	683 594 977
1 až 5 podřízených	5.31	18 531	6.07	4.86	226 118	74.08	104.02	5.10	298 222	4.81	337 806 371
6 až 10 podřízených	1.91	6 665	7.09	0.91	42 162	44.85	121.48	1.57	91 849	1.44	101 031 299
11 až 50 podřízených	0.94	3 297	4.06	0.27	12 541	15.44	69.57	1.36	79 351	1.16	81 387 568
více než 50 podřízených	0.15	536	2.15	0.35	16 335	65.45	36.80	0.42	24 384	0.29	20 131 035
Respondent nemá možnost mít podřízené	83.09	290 122	5.92	84.68	3 940 255	80.34	101.36	81.98	4 791 584	82.57	5 797 646 484

Zdroj: NetMonitor – SPIR – Mediaresearch & Gemius, Prosinec 2010

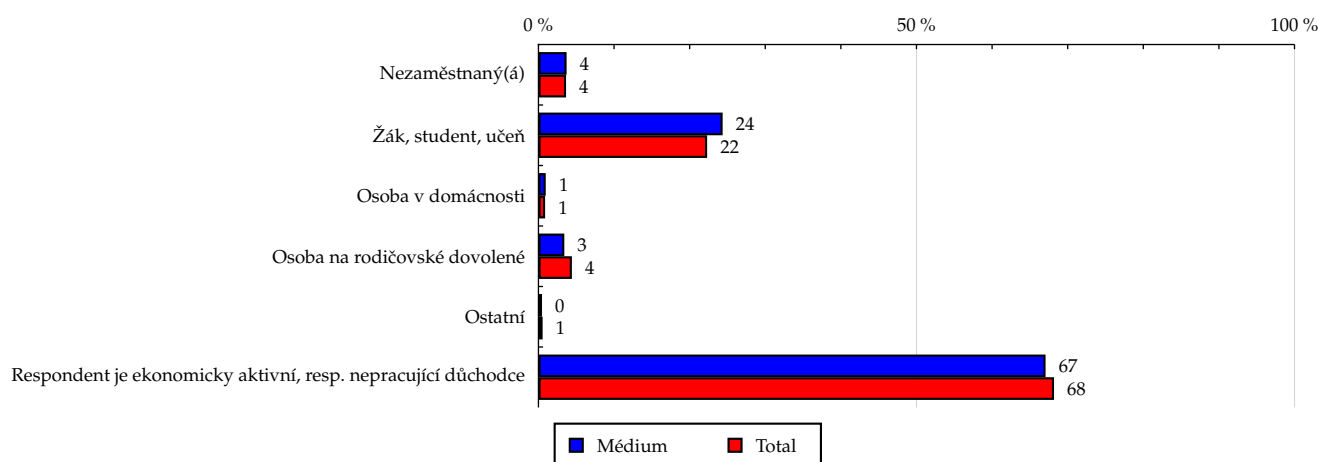
**Graf 21: Počet podřízených dle RU(%)**


Zdroj: NetMonitor – SPIR – Mediaresearch & Gemius, Prosinec 2010

**Tabulka 22: Ekonomicky neaktivní jako**

	MÉDIUM							TOTAL			
	RU (%)	RU (počet)	Reach (%)	PV (%)	PV (počet)	TRP (%)	Afinita (%)	RU (%)	RU (počet)	PV (%)	PV (počet)
Nezaměstnaný(á)	3.72	12 976	5.95	3.38	157 180	72.05	101.91	3.65	213 143	4.64	325 526 568
Žák, student, učeň	24.36	85 071	6.37	32.16	1 496 679	112.14	109.21	22.31	1 303 972	18.67	1 310 840 951
Osoba v domácnosti	0.96	3 353	6.39	0.87	40 403	77.00	109.49	0.88	51 266	1.18	83 104 588
Osoba na rodičovské dovolené	3.42	11 946	4.52	2.12	98 695	37.30	77.36	4.42	258 500	5.27	369 692 969
Ostatní	0.47	1 647	4.96	0.38	17 896	53.91	85.01	0.55	32 434	0.56	39 212 595
Respondent je ekonomicky aktivní, resp. nepracující důchodce	67.07	234 174	5.74	61.09	2 842 510	69.68	98.35	68.19	3 985 745	69.69	4 893 220 065

Zdroj: NetMonitor – SPIR – Mediaresearch & Gemius, Prosinec 2010

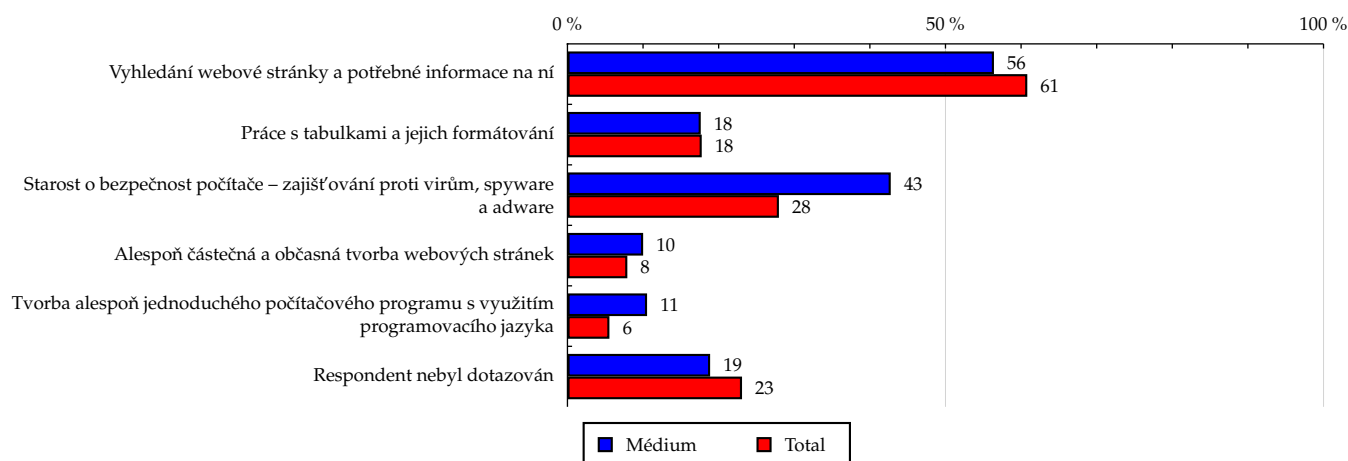
**Graf 22: Ekonomicky neaktivní jako dle RU(%)**


Zdroj: NetMonitor – SPIR – Mediaresearch & Gemius, Prosinec 2010

**Tabulka 23: Činnost respondenta na počítači**

	MÉDIUM							TOTAL			
	RU (%)	RU (počet)	Reach (%)	PV (%)	PV (počet)	TRP (%)	Afinita (%)	RU (%)	RU (počet)	PV (%)	PV (počet)
Vyhledání webové stránky a potřebné informace na ní	56.41	196 979	5.41	60.23	2 802 660	77.02	92.76	60.82	3 554 961	56.86	3 992 446 664
Práce s tabulkami a jejich formátování	17.63	61 554	5.79	19.10	888 576	83.63	99.26	17.76	1 038 118	15.30	1 074 265 431
Starost o bezpečnost počítače – zajišťování proti virům, spyware a adware	42.76	149 318	8.92	46.13	2 146 461	128.25	152.87	27.97	1 635 132	28.97	2 034 028 511
Alespoň částečná a občasná tvorba webových stránek	10.01	34 949	7.37	14.55	676 939	142.78	126.30	7.92	463 211	6.80	477 468 124
Tvorba alespoň jednoduchého počítačového programu s využitím programovacího jazyka	10.53	36 780	11.09	13.99	651 040	196.25	189.96	5.55	324 114	4.44	311 711 431
Respondent nebyl dotazován	18.87	65 904	4.77	15.88	738 993	53.51	81.76	23.09	1 349 390	25.62	1 799 121 697

Zdroj: NetMonitor – SPIR – Mediaresearch & Gemius, Prosinec 2010

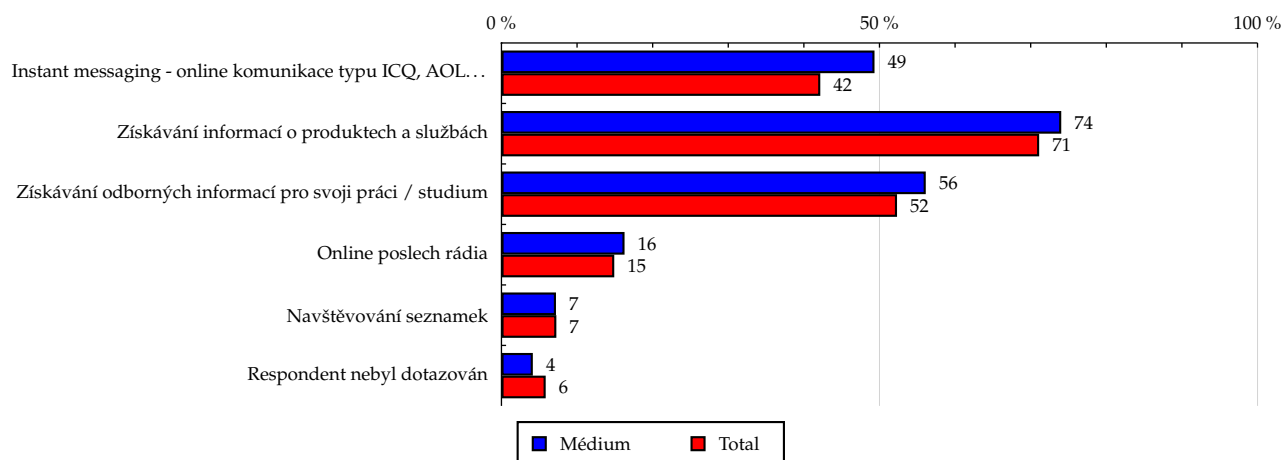
**Graf 23: Činnost respondenta na počítači dle RU(%)**


Zdroj: NetMonitor – SPIR – Mediaresearch & Gemius, Prosinec 2010

**Tabulka 24: Pravidelné aktivity na internetu**

	MÉDIUM							TOTAL			
	RU (%)	RU (počet)	Reach (%)	PV (%)	PV (počet)	TRP (%)	Afinita (%)	RU (%)	RU (počet)	PV (%)	PV (počet)
Instant messaging - online komunikace typu ICQ, AOL...	49.34	172 278	6.83	54.31	2 527 388	100.19	117.01	42.17	2 464 624	41.73	2 930 287 555
Získávání informací o produktech a službách	74.04	258 512	6.08	76.45	3 557 457	83.61	104.10	71.12	4 157 118	72.44	5 086 169 153
Získávání odborných informací pro svoji práci / studium	56.12	195 969	6.26	55.21	2 569 001	82.07	107.27	52.32	3 058 215	48.94	3 436 508 356
Online poslech rádia	16.28	56 841	6.37	16.68	776 169	86.98	109.14	14.92	871 852	13.69	961 324 728
Navštěvování seznamek	7.21	25 182	5.80	5.11	237 907	54.78	99.36	7.26	424 271	7.42	521 338 802
Respondent nebyl dotazován	4.15	14 507	4.15	3.98	185 229	52.94	71.05	5.85	341 810	6.64	466 579 624

Zdroj: NetMonitor – SPIR – Mediaresearch & Gemius, Prosinec 2010

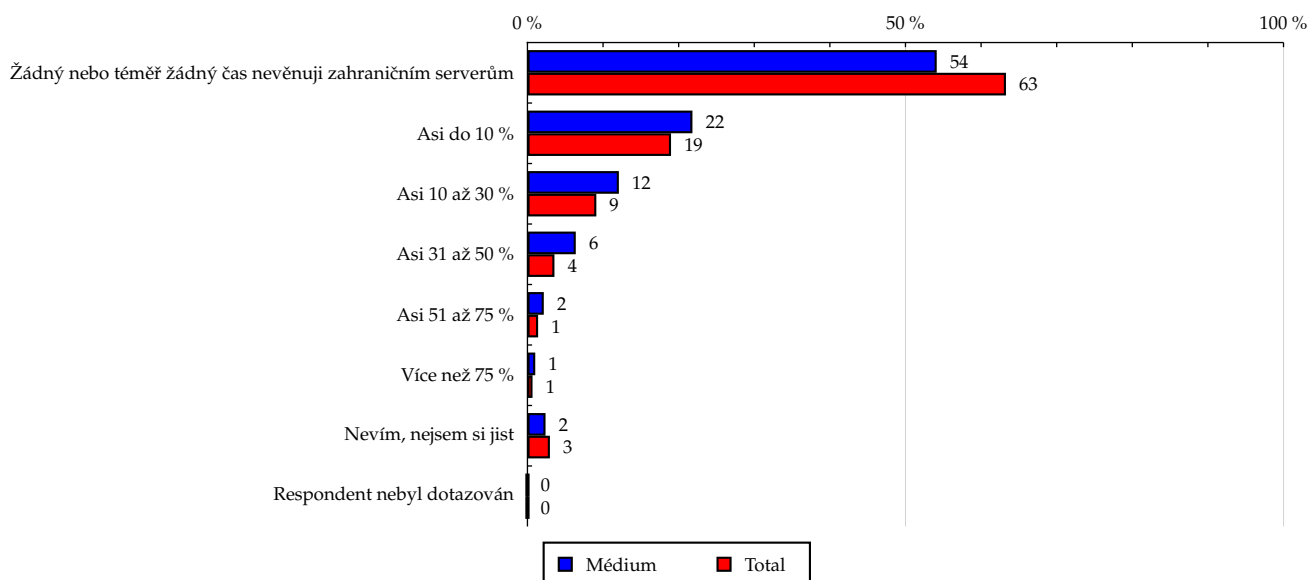
**Graf 24: Pravidelné aktivity na internetu dle RU(%)**


Zdroj: NetMonitor – SPIR – Mediaresearch & Gemius, Prosinec 2010

**Tabulka 25: Čas trávený na zahraničních serverech v cizích jazycích vyjma slovenštiny**

	MÉDIUM							TOTAL			
	RU (%)	RU (počet)	Reach (%)	PV (%)	PV (počet)	TRP (%)	Afinita (%)	RU (%)	RU (počet)	PV (%)	PV (počet)
Žádný nebo téměř žádný čas nevěnuji zahraničním serverům	54.13	188 990	4.99	55.57	2 585 662	68.29	85.52	63.29	3 699 161	65.00	4 564 194 095
Asi do 10 %	21.82	76 198	6.71	22.76	1 059 069	93.23	114.94	18.99	1 109 795	19.19	1 347 298 100
Asi 10 až 30 %	12.09	42 198	7.74	9.85	458 348	84.12	132.70	9.11	532 345	8.87	623 020 688
Asi 31 až 50 %	6.39	22 313	10.44	5.19	241 688	113.07	178.86	3.57	208 836	2.87	201 196 455
Asi 51 až 75 %	2.16	7 525	8.92	2.85	132 814	157.39	152.79	1.41	82 445	1.14	80 072 339
Více než 75 %	1.03	3 610	9.02	0.43	19 887	49.66	154.49	0.67	39 125	0.51	35 553 808
Nevím, nejsem si jist	2.39	8 331	4.70	3.35	155 895	87.86	80.45	2.97	173 350	2.42	170 262 249
Respondent nebyl dotazován	0.00	0	-	0.00	0	-	-	0.00	0	0.00	0

Zdroj: NetMonitor – SPIR – Mediaresearch &amp; Gemius, Prosinec 2010

**Graf 25: Čas trávený na zahraničních serverech v cizích jazycích vyjma slovenštiny dle RU(%)**


Zdroj: NetMonitor – SPIR – Mediaresearch &amp; Gemius, Prosinec 2010

## LEGENDA

Níže uváděný pojem "cílová skupina" (daná cílová skupina, vybraná cílová skupina, vybraná CS) je zde používán ve smyslu cílová skupina uvedená v řádku tabulky (resp. sloupci grafu) daného socio-demografického ukazatele, tj. např. cílová skupina "ženy", "Liberecký kraj", "Důchodce" apod. Cílová skupina Všichni je definována jako Osoby ve věku 10+ let, které alespoň jednou v posledním měsíci navštívily internet.

## MÉDIUM:

**RU(počet)** – počet návštěvníků (reálných uživatelů) vybraného média z příslušné cílové skupiny

**RU(%)** – složení návštěvníků

Informace o profilu návštěvníků vybraného média – v podobě procentuálního rozložení uživatelů internetu (dle Reache) mezi jednotlivé cílové skupiny.

$RU(\%) = RU(\text{počet})(\text{médium})(\text{vybraná CS}) / RU(\text{počet})(\text{médium})(\text{CS všichni}) * 100$

**Reach(%)** – poměr počtu návštěvníků média z příslušné cílové skupiny ku velikosti této cílové skupiny

$Reach(\%)(\text{CS}) = RU(\text{počet})(\text{médium})(\text{CS}) / \text{velikost CS}(\text{počet}) * 100$

**PV(počet)** – počet zobrazení (page views) generovaných na médiu uživateli z příslušné cílové skupiny

**PV(%)** – složení zobrazení (page views)

Informace o profilu návštěvníků vybraného média – v podobě procentuálního rozložení uživatelů internetu (dle zobrazení (page views)) mezi jednotlivé cílové skupiny.

$PV(\%) = PV(\text{počet})(\text{médium})(\text{vybraná CS}) / PV(\text{počet})(\text{médium})(\text{CS všichni}) * 100$

**TRP(%)** – Target Rating Points

Hrubý zásah dané cílové skupiny na vybraném médiu.

$TRP(\%) = PV(\text{počet})(\text{médium}) / \text{velikost CS}(\text{počet}) * 100$

(obdobně je definován ukazatel GRP(%) Gross Rating Points, pouze jako cílová skupina je brána celá populace, cílová skupina "Všichni")

**Afinita(%)** – afinita reache

Koeficient vyjadřující vztah návštěvnosti vybraného média k návštěvnosti všech měřených médií.

$Afinita(\%) = Reach(\%)(\text{médium})(\text{vybraná CS}) / Reach(\%)(\text{médium})(\text{CS všichni})$

## TOTAL:

**Total RU(počet)** – počet návštěvníků (reálných uživatelů) všech měřených médií z příslušné cílové skupiny

**Total RU(%)** – složení návštěvníků, tj. informace o profilu Reache celkem pro všechna měřená média

Informace o profilu návštěvníků všech měřených médií – v podobě procentuálního rozložení uživatelů internetu (dle Reache) mezi jednotlivé cílové skupiny.

$RU(\%) = RU(\text{počet})(\text{všechna média})(\text{vybraná CS}) / RU(\text{počet})(\text{všechna média})(\text{CS všichni}) * 100$

**Total PV(počet)** – počet zobrazení (page views) generovaných na všech měřených médiích uživateli z příslušné cílové skupiny

**Total PV(%)** – složení zobrazení, tj. informace o profilu zobrazení (page views) celkem pro všechna měřená média

Informace o profilu návštěvníků všech měřených médií – v podobě procentuálního rozložení uživatelů internetu (dle zobrazení (page views)) mezi jednotlivé cílové skupiny.

$PV(\%) = PV(\text{počet})(\text{všechna média})(\text{vybraná CS}) / PV(\text{počet})(\text{všechna média})(\text{CS všichni}) * 100$

## Otázka IT znalosti

**Základní** – osoby, které deklarují základní znalosti práce s počítačem a internetem. (např. psaní základních textů, ukládání souborů, elektronická pošta, prohlížení www stránek apod.)

**Nadstandardní** – osoby, které deklarují užívání počítače a internetu na nadstandardní úrovni. (např. využívání matematických funkcí v tabulkovém procesoru, tvorba grafických prezentací, práce s vyhledávači, databáze na uživatelské úrovni apod.)

**Profesionální** – osoby, které se profesionálně věnují IT, technologiím apod. (např. programátorská nebo administrátorská činnost)

## ABCDE klasifikace

ABCDE klasifikace umožňuje posuzování sociálního a ekonomického postavení jednotlivců ve společnosti. Obvykle je počítána pro přednostu domácnosti (hlavu domácnosti), vzhledem ke specifiku internetového dotazování byla přijata metoda přímého výpočtu přímo pro jednotlivé respondenty. Na aktualizaci ABCDE klasifikace pracovala v posledním roce metodická komise se zástupci výzkumných agentur, reklamních agentur a odborné veřejnosti. Výsledkem je navržení škály A,B,C1,C2,D,E1,E2,E3. Tato škála odpovídá mezinárodnímu standardu potvrzeného sdružením ESOMAR a i algoritmus zařazení jednotlivce odpovídá mezinárodním zvyklostem. ABCDE klasifikace rozčleňuje jednotlivce domácnosti do sociálních kategorií na základě ekonomického postavení (ekonomicky aktivní x neaktivní jednotlivce). Pro ekonomicky aktivní potom rozlišuje podnikatele a zaměstnance. Pozice v zaměstnání potom slouží k další diferenciaci (včetně případného počtu podřízených osob pro vedoucí zaměstnance). Pro všechny vzniklé třídy má na závěrečné zařazení vliv vzdělání zkoumané osoby. Pro ekonomicky neaktivní osoby se na základě standardu ESOMAR nepostupuje dle jejich posledního zaměstnání, ale na základě stupně ekonomické síly měřené prostřednictvím vybavenosti domácnosti, vliv vzdělání se projevuje i zde. Vzhledem k tomu, že mezinárodní postup odpovídá evropským stupňům, vychází při jeho použití horší sociální struktura obyvatel ČR než bylo zvykem pro stávající klasifikaci ABCD, nicméně tato struktura umožňuje provádět srovnání v rámci Evropy. Přesto se komise rozhodla, že pro použití v rámci ČR bude použita upravená škála, která zohlední specifika ČR. Tato upravená škála vzniká z evropského standardu posunutím o jednu nebo dvě třídy výše či níže na základě indexu životního minima domácnosti, ve které zkoumaná osoba žije.

A – Skupina s nejvyšším sociálním statutem ve společnosti daným vysoce prestižním zaměstnáním a zároveň nejvyššími příjmy.

B – Skupina s nadprůměrnými příjmy, obvykle vyšší management a skupina vyšších profesionálů s minimálně středoškolským vzděláním.

C1, C2 – Skupina s průměrným životním standardem a průměrnými příjmy. Jde o skupinu např. malých podnikatelů a živnostníků, techniků, úředníků a nižších odborníků.

D – Skupina s průměrným až mírně podprůměrným životním standardem. Patří sem např. skupina kvalifikovaných manuálních pracovníků.

E1, E2, E3 – Skupina charakterizována podprůměrným životním standardem, kde se nacházejí především neaktivní jednotlivci, tzn. nezaměstnaní, důchodci nebo nekvalifikovaní dělníci apod.

### Otázky k ekonomické aktivitě a k zaměstnání:

Tyto otázky (ot.18, 19, 20, 21 a 22) jsou (mimo jiných) použity především ke stanovení ABCDE klasifikace. Na základě odpovědi respondenta na otázku 8 (Ekonomická aktivita) je dále dotazován skupinou specifických otázek. Otázka 8 je tedy použita jako filtr pro kladení dalších otázek. Tedy výše uvedených pět otázek není položeno každému respondentovi. Proto pro možnost tvorby cílových skupin v rámci celé populace je doplněna segmentace jednotlivých odpovědí na tuto otázku o skupinu respondentů, kterým tato příslušná otázka nebyla položena. Tedy například u otázky č. 20 "Podnikatelská činnost" je tato skupina označena "Respondent není podnikatel".