

SPIR NetMonitor

Výzkum sociodemografie návštěvníků internetu v České Republice

Název média:

ARBOinteractive - Business

Měsíc:

Září 2011

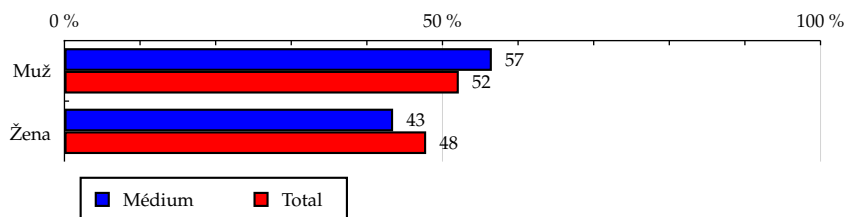
Základní informace	
Velikost internetové populace ČR	6 036 409
Počet respondentů	
Médium	N = 2 109
Total (za všechna měřená média)	N = 30 000
RU(počet)	335 715
Reach(%)	5.56
PV(počet) (od návštěvníků z ČR)	5 230 142
PV(počet) (od všech návštěvníků)	5 663 167
GRP (%)	86.64

**Zdroj: NetMonitor – SPIR – Mediaresearch & Gemius
Září 2011**

ARBOinteractive - Business
Tabulka 1: Pohlaví

	MÉDIUM							TOTAL			
	RU (%)	RU (počet)	Reach (%)	PV (%)	PV (počet)	TRP (%)	Afnita (%)	RU (%)	RU (počet)	PV (%)	PV (počet)
Muž	56.53	189 792	6.03	72.79	3 806 808	120.92	108.40	52.16	3 075 879	52.94	3 557 532 412
Žena	43.47	145 922	5.05	27.21	1 423 334	49.28	90.85	47.84	2 821 692	47.06	3 162 717 711

Zdroj: NetMonitor – SPIR – Mediaresearch & Gemius, Září 2011

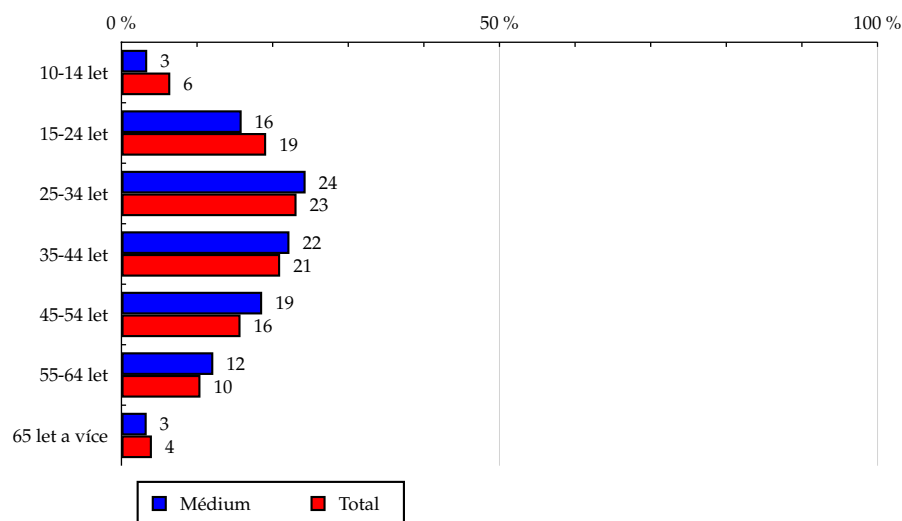
Graf 1: Pohlaví dle RU(%)


Zdroj: NetMonitor – SPIR – Mediaresearch & Gemius, Září 2011

Tabulka 2: Věk

	MÉDIUM						TOTAL				
	RU (%)	RU (počet)	Reach (%)	PV (%)	PV (počet)	TRP (%)	Afnita (%)	RU (%)	RU (počet)	PV (%)	PV (počet)
10-14 let	3.41	11 461	2.94	1.72	89 858	23.03	52.81	6.46	381 277	3.63	243 794 406
15-24 let	15.90	53 381	4.62	6.98	365 289	31.61	83.05	19.14	1 129 090	19.10	1 283 646 607
25-34 let	24.36	81 774	5.85	17.75	928 479	66.41	105.17	23.16	1 365 937	26.24	1 763 159 405
35-44 let	22.22	74 606	5.89	15.97	835 399	65.93	105.86	20.99	1 238 019	21.16	1 421 962 565
45-54 let	18.61	62 480	6.57	15.23	796 539	83.77	118.14	15.75	929 043	15.59	1 048 005 459
55-64 let	12.15	40 785	6.46	38.57	2 017 201	319.72	116.23	10.45	616 414	10.50	705 396 031
65 let a více	3.34	11 226	4.61	3.77	197 376	81.10	82.93	4.03	237 789	3.78	254 285 649

Zdroj: NetMonitor – SPIR – Mediaresearch & Gemius, Zář 2011

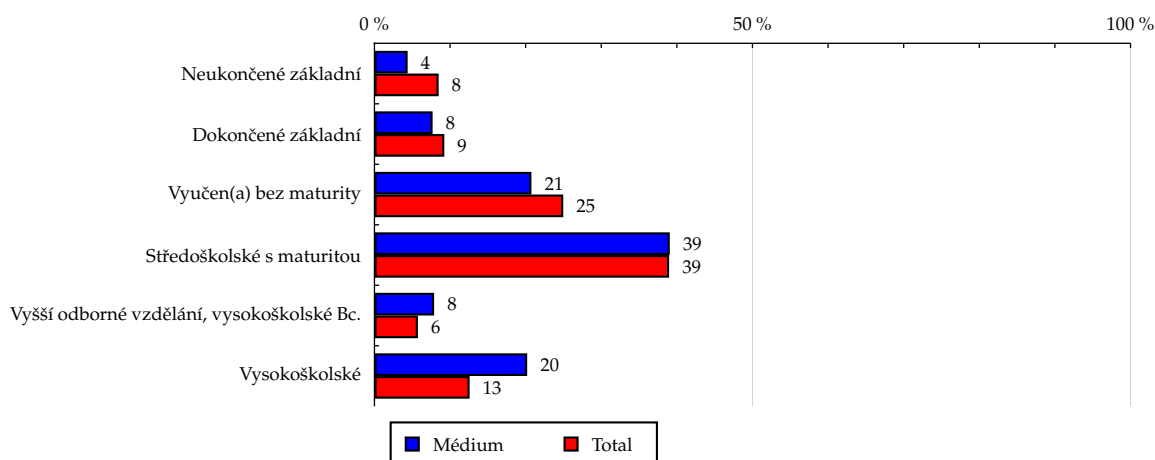
Graf 2: Věk dle RU(%)


Zdroj: NetMonitor – SPIR – Mediaresearch & Gemius, Zář 2011

Tabulka 3: Nejvyšší dokončené vzdělání

	MÉDIUM							TOTAL			
	RU (%)	RU (počet)	Reach (%)	PV (%)	PV (počet)	TRP (%)	Afinita (%)	RU (%)	RU (počet)	PV (%)	PV (počet)
Neukončené základní	4.39	14 727	2.87	2.10	109 884	21.44	51.68	8.49	500 644	5.06	339 843 718
Dokončené základní	7.69	25 832	4.63	2.95	154 220	27.64	83.26	9.24	545 053	9.86	662 494 435
Vyučen(a) bez maturity	20.76	69 695	4.62	44.52	2 328 202	154.49	83.15	24.97	1 472 387	29.09	1 954 849 606
Středoškolské s maturitou	39.06	131 140	5.58	31.46	1 645 234	69.94	100.24	38.97	2 298 166	39.71	2 668 479 961
Vyšší odborné vzdělání, vysokoškolské Bc.	7.89	26 492	7.64	4.64	242 662	69.94	137.29	5.75	338 992	5.94	398 899 109
Vysokoškolské	20.20	67 825	8.93	14.34	749 941	98.70	160.51	12.59	742 327	10.35	695 683 294

Zdroj: NetMonitor – SPIR – Mediaresearch & Gemius, Září 2011

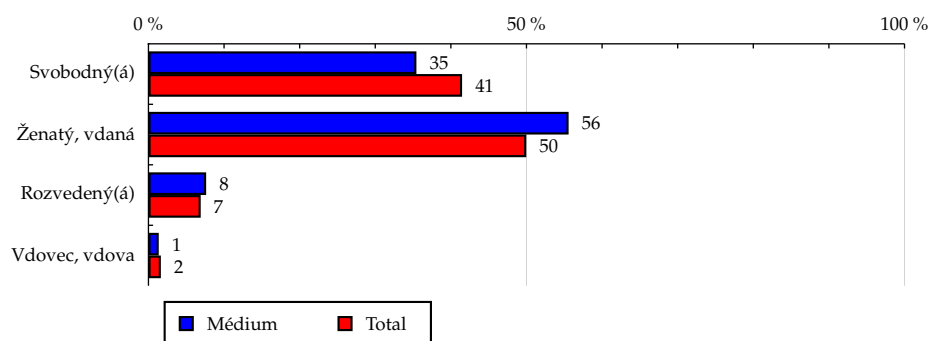
Graf 3: Nejvyšší dokončené vzdělání dle RU(%)


Zdroj: NetMonitor – SPIR – Mediaresearch & Gemius, Září 2011

Tabulka 4: Rodinný stav

	MÉDIUM							TOTAL			
	RU (%)	RU (počet)	Reach (%)	PV (%)	PV (počet)	TRP (%)	Afinita (%)	RU (%)	RU (počet)	PV (%)	PV (počet)
Svobodný(á)	35.44	118 968	4.75	23.47	1 227 305	49.02	85.44	41.48	2 446 150	40.16	2 698 843 619
Ženatý, vdaná	55.57	186 565	6.19	66.17	3 460 825	114.74	111.22	49.97	2 946 741	50.21	3 374 052 571
Rozvedený(á)	7.63	25 605	6.14	9.97	521 229	124.91	110.33	6.91	407 692	8.06	541 924 601
Vdovec, vdova	1.36	4 575	4.61	0.40	20 784	20.94	82.87	1.64	96 987	1.57	105 429 332

Zdroj: NetMonitor – SPIR – Mediaresearch & Gemius, Září 2011

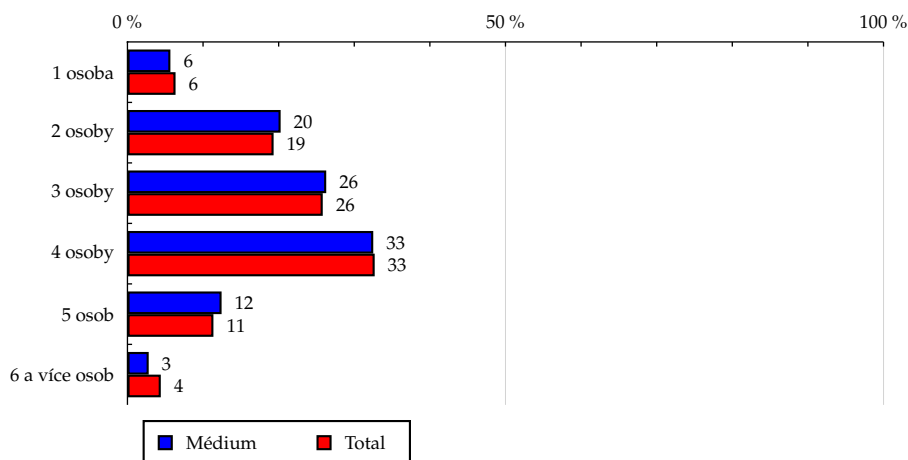
Graf 4: Rodinný stav dle RU(%)


Zdroj: NetMonitor – SPIR – Mediaresearch & Gemius, Září 2011

Tabulka 5: Počet osob v domácnosti

	MÉDIUM							TOTAL			
	RU (%)	RU (počet)	Reach (%)	PV (%)	PV (počet)	TRP (%)	Afinita (%)	RU (%)	RU (počet)	PV (%)	PV (počet)
1 osoba	5.68	19 058	4.97	4.07	212 700	55.43	89.30	6.36	374 897	7.02	471 943 948
2 osoby	20.26	68 022	5.83	16.18	846 441	72.54	104.82	19.33	1 139 983	20.23	1 359 819 773
3 osoby	26.29	88 271	5.66	19.35	1 012 094	64.91	101.79	25.83	1 523 474	26.57	1 785 581 056
4 osoby	32.51	109 136	5.53	48.31	2 526 611	128.01	99.42	32.70	1 928 323	31.35	2 107 067 643
5 osob	12.45	41 799	6.09	7.91	413 532	60.25	109.51	11.37	670 520	10.90	732 333 331
6 a více osob	2.81	9 428	3.54	4.18	218 763	82.09	63.61	4.41	260 372	3.92	263 504 372

Zdroj: NetMonitor – SPIR – Mediaresearch & Gemius, Září 2011

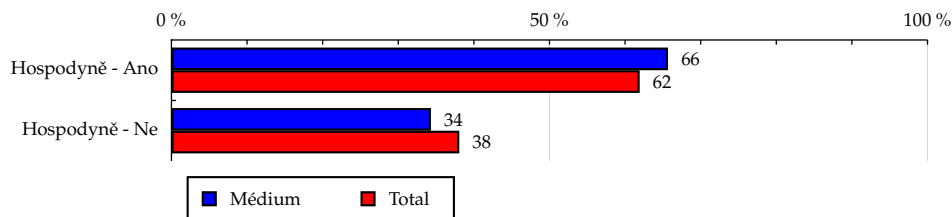
Graf 5: Počet osob v domácnosti dle RU(%)


Zdroj: NetMonitor – SPIR – Mediaresearch & Gemius, Září 2011

ARBOinteractive - Business
Tabulka 6: Hospodyně

	MÉDIUM							TOTAL			
	RU (%)	RU (počet)	Reach (%)	PV (%)	PV (počet)	TRP (%)	Afinita (%)	RU (%)	RU (počet)	PV (%)	PV (počet)
Hospodyně - Ano	65.68	220 493	5.90	76.77	4 015 373	107.42	106.06	61.93	3 652 144	66.47	4 467 178 859
Hospodyně - Ne	34.32	115 221	5.01	23.23	1 214 769	52.86	90.14	38.07	2 245 427	33.53	2 253 071 264

Zdroj: NetMonitor – SPIR – Mediaresearch & Gemius, Září 2011

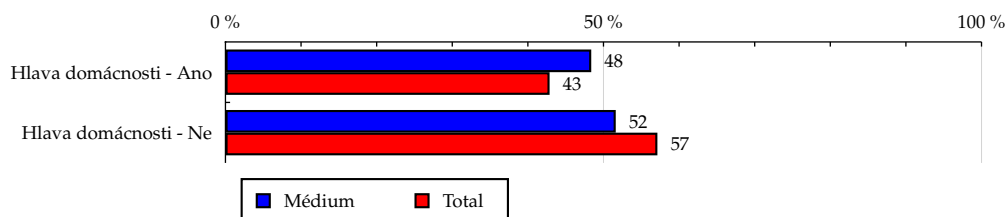
Graf 6: Hospodyně dle RU(%)


Zdroj: NetMonitor – SPIR – Mediaresearch & Gemius, Září 2011

ARBOinteractive - Business
Tabulka 7: Hlava domácnosti

	MÉDIUM							TOTAL			
	RU (%)	RU (počet)	Reach (%)	PV (%)	PV (počet)	TRP (%)	Afnita (%)	RU (%)	RU (počet)	PV (%)	PV (počet)
Hlava domácnosti - Ano	48.38	162 406	6.28	65.78	3 440 141	132.94	112.85	42.87	2 528 168	43.80	2 943 483 913
Hlava domácnosti - Ne	51.62	173 308	5.03	34.22	1 790 001	51.90	90.36	57.13	3 369 403	56.20	3 776 766 210

Zdroj: NetMonitor – SPIR – Mediaresearch & Gemius, Září 2011

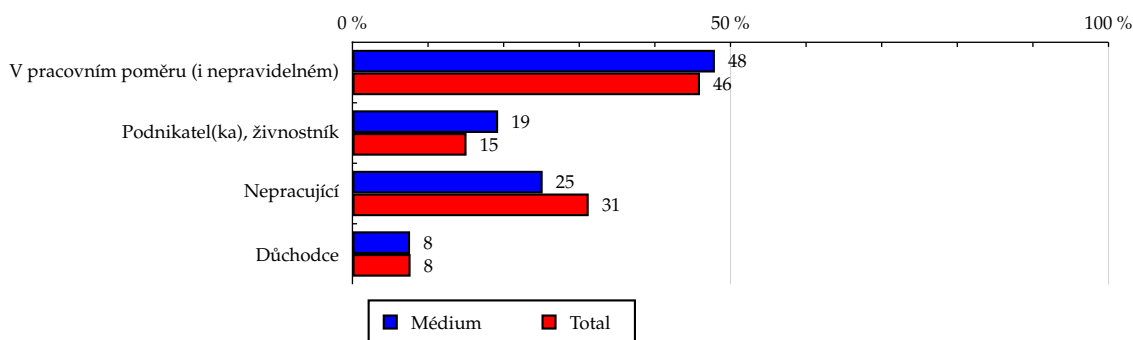
Graf 7: Hlava domácnosti dle RU(%)


Zdroj: NetMonitor – SPIR – Mediaresearch & Gemius, Září 2011

Tabulka 8: Ekonomická aktivita

	MÉDIUM							TOTAL			
	RU (%)	RU (počet)	Reach (%)	PV (%)	PV (počet)	TRP (%)	Afnita (%)	RU (%)	RU (počet)	PV (%)	PV (počet)
V pracovním poměru (i nepravidelném)	47.94	160 955	5.80	32.77	1 714 000	61.76	104.29	45.97	2 711 333	46.15	3 101 071 946
Podnikatel(ka), živnostník	19.27	64 691	7.10	14.50	758 515	83.30	127.74	15.09	889 657	15.19	1 021 108 603
Nepracující	25.16	84 481	4.48	14.75	771 557	40.91	80.54	31.25	1 842 786	29.91	2 010 362 314
Důchodce	7.62	25 587	5.51	37.97	1 986 071	427.59	99.05	7.69	453 793	8.75	587 707 259

Zdroj: NetMonitor – SPIR – Mediaresearch & Gemius, Září 2011

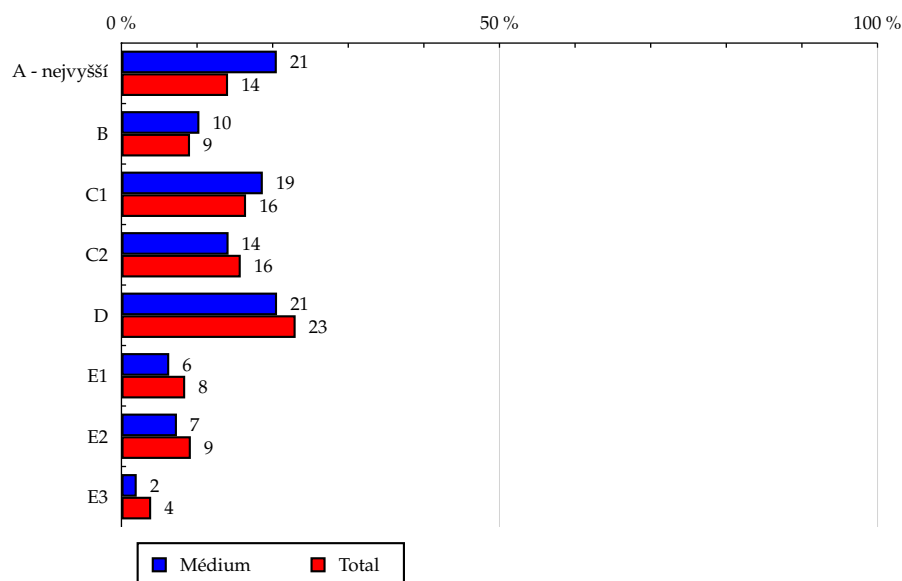
Graf 8: Ekonomická aktivita dle RU(%)


Zdroj: NetMonitor – SPIR – Mediaresearch & Gemius, Září 2011

Tabulka 9: ABCDE národní socioekonomická klasifikace

	MÉDIUM							TOTAL			
	RU (%)	RU (počet)	Reach (%)	PV (%)	PV (počet)	TRP (%)	Afnita (%)	RU (%)	RU (počet)	PV (%)	PV (počet)
A - nejvyšší	20.55	68 973	8.11	14.83	775 531	91.15	145.76	14.10	831 293	13.16	884 405 237
B	10.31	34 628	6.32	8.23	430 612	78.62	113.68	9.07	535 143	9.77	656 738 557
C1	18.70	62 782	6.31	16.39	857 310	86.18	113.48	16.48	971 939	16.83	1 130 986 674
C2	14.17	47 586	5.00	11.32	591 888	62.14	89.83	15.78	930 594	16.32	1 096 961 174
D	20.58	69 106	4.97	41.80	2 186 437	157.24	89.36	23.04	1 358 560	22.86	1 536 136 345
E1	6.32	21 228	4.17	3.15	164 902	32.41	75.03	8.43	497 049	8.54	573 597 050
E2	7.34	24 624	4.45	3.58	187 109	33.78	79.94	9.18	541 117	8.59	577 111 557
E3	2.02	6 784	2.86	0.70	36 353	15.32	51.40	3.93	231 874	3.93	264 313 529

Zdroj: NetMonitor – SPIR – Mediaresearch & Gemius, Zář 2011

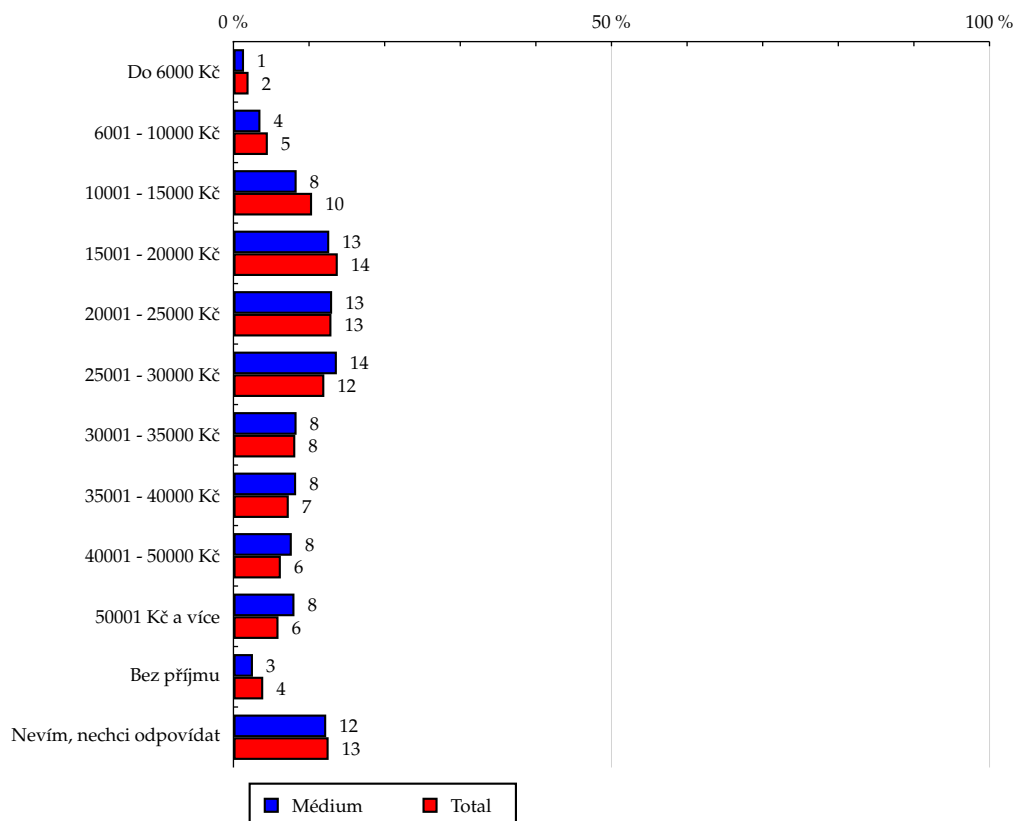
Graf 9: ABCDE národní socioekonomická klasifikace dle RU(%)


Zdroj: NetMonitor – SPIR – Mediaresearch & Gemius, Zář 2011

Tabulka 10: Čistý příjem domácnosti

	MÉDIUM							TOTAL			
	RU (%)	RU (počet)	Reach (%)	PV (%)	PV (počet)	TRP (%)	Afinita (%)	RU (%)	RU (počet)	PV (%)	PV (počet)
Do 6000 Kč	1.40	4 695	3.89	0.44	22 936	19.00	69.92	2.00	117 972	1.72	115 531 270
6001 - 10000 Kč	3.57	12 001	4.37	2.06	107 967	39.34	78.63	4.55	268 146	4.89	328 731 953
10001 - 15000 Kč	8.36	28 051	4.47	30.83	1 612 463	256.73	80.31	10.40	613 626	11.00	738 913 206
15001 - 20000 Kč	12.67	42 545	5.11	13.63	712 777	85.58	91.85	13.80	813 733	14.77	992 729 723
20001 - 25000 Kč	13.05	43 811	5.60	10.05	525 487	67.17	100.69	12.96	764 349	13.49	906 880 234
25001 - 30000 Kč	13.68	45 916	6.33	8.07	421 975	58.15	113.78	12.02	708 928	12.72	854 607 954
30001 - 35000 Kč	8.35	28 026	5.68	6.33	331 180	67.06	102.04	8.18	482 503	8.00	537 668 287
35001 - 40000 Kč	8.29	27 819	6.30	8.39	438 791	99.31	113.21	7.32	431 693	7.26	488 112 193
40001 - 50000 Kč	7.72	25 932	6.85	4.12	215 484	56.89	123.11	6.27	370 053	5.99	402 768 615
50001 Kč a více	8.07	27 085	7.53	6.74	352 743	98.02	135.32	5.96	351 607	5.84	392 467 931
Bez příjmu	2.58	8 652	3.64	0.71	37 137	15.61	65.39	3.94	232 451	3.11	209 060 843
Nevím, nechci odpovídat	12.27	41 177	5.42	8.63	451 200	59.37	97.42	12.59	742 505	11.20	752 777 914

Zdroj: NetMonitor – SPIR – Mediaresearch & Gemius, Září 2011

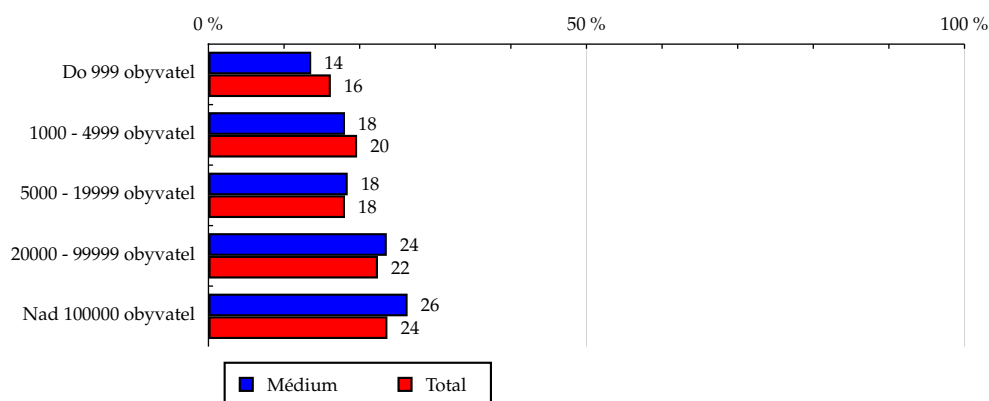
Graf 10: Čistý příjem domácnosti dle RU(%)


Zdroj: NetMonitor – SPIR – Mediaresearch & Gemius, Září 2011

Tabulka 11: Velikost místa bydliště

	MÉDIUM							TOTAL			
	RU (%)	RU (počet)	Reach (%)	PV (%)	PV (počet)	TRP (%)	Afinita (%)	RU (%)	RU (počet)	PV (%)	PV (počet)
Do 999 obyvatel	13.59	45 631	4.67	10.56	552 193	56.50	83.95	16.19	954 874	15.33	1 030 031 383
1000 - 4999 obyvatel	18.06	60 630	5.11	18.43	964 019	81.24	91.87	19.66	1 159 404	20.69	1 390 265 427
5000 - 19999 obyvatel	18.42	61 831	5.67	11.90	622 309	57.09	101.99	18.06	1 065 042	18.04	1 212 640 289
20000 - 99999 obyvatel	23.59	79 183	5.85	40.79	2 133 486	157.62	105.18	22.42	1 322 471	23.01	1 546 532 593
Nad 100000 obyvatel	26.34	88 438	6.19	18.32	958 135	67.07	111.31	23.67	1 395 779	22.93	1 540 780 430

Zdroj: NetMonitor – SPIR – Mediaresearch & Gemius, Září 2011

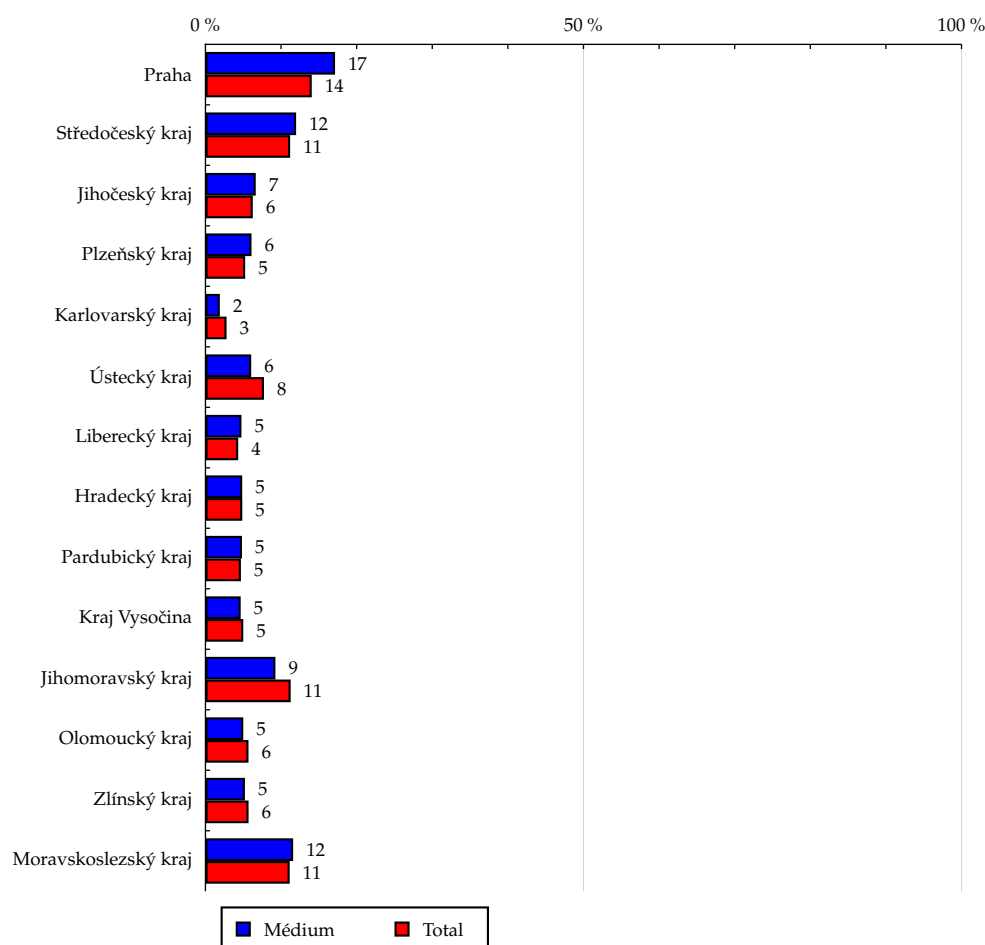
Graf 11: Velikost místa bydliště dle RU(%)


Zdroj: NetMonitor – SPIR – Mediaresearch & Gemius, Září 2011

Tabulka 12: Kraj

	MÉDIUM							TOTAL			
	RU (%)	RU (počet)	Reach (%)	PV (%)	PV (počet)	TRP (%)	Afinita (%)	RU (%)	RU (počet)	PV (%)	PV (počet)
Praha	17.14	57 525	6.78	10.10	528 495	62.26	121.85	14.06	829 317	13.65	917 232 805
Středočeský kraj	11.99	40 257	5.96	10.44	546 191	80.82	107.10	11.20	660 293	10.55	708 666 417
Jihočeský kraj	6.65	22 310	5.91	2.68	140 301	37.13	106.18	6.26	369 129	6.23	418 495 450
Plzeňský kraj	6.09	20 454	6.45	2.98	155 806	49.15	116.03	5.25	309 681	5.72	384 123 479
Karlovarský kraj	1.90	6 387	3.79	1.23	64 224	38.08	68.10	2.79	164 778	2.55	171 399 494
Ústecký kraj	6.05	20 298	4.35	3.04	159 092	34.06	78.13	7.74	456 414	7.95	534 299 046
Liberecký kraj	4.76	15 973	6.12	3.78	197 522	75.62	109.97	4.33	255 186	3.99	268 159 857
Hradecký kraj	4.86	16 306	5.54	2.20	115 005	39.10	99.70	4.87	287 329	5.02	337 150 138
Pardubický kraj	4.83	16 221	5.73	4.03	210 517	74.34	103.00	4.69	276 654	4.69	315 453 351
Kraj Vysočina	4.66	15 656	5.19	2.14	111 802	37.04	93.26	5.00	294 937	4.47	300 705 366
Jihomoravský kraj	9.25	31 064	4.56	9.61	502 844	73.89	82.08	11.27	664 892	11.64	782 114 138
Olomoucký kraj	5.00	16 783	4.89	4.67	244 444	71.19	87.89	5.69	335 452	5.69	382 438 287
Zlínský kraj	5.22	17 517	5.09	2.52	132 044	38.36	91.50	5.70	336 338	5.98	401 684 435
Moravskoslezský kraj	11.60	38 956	5.79	40.57	2 121 855	315.45	104.14	11.14	657 167	11.88	798 327 858

Zdroj: NetMonitor – SPIR – Mediaresearch & Gemius, Září 2011

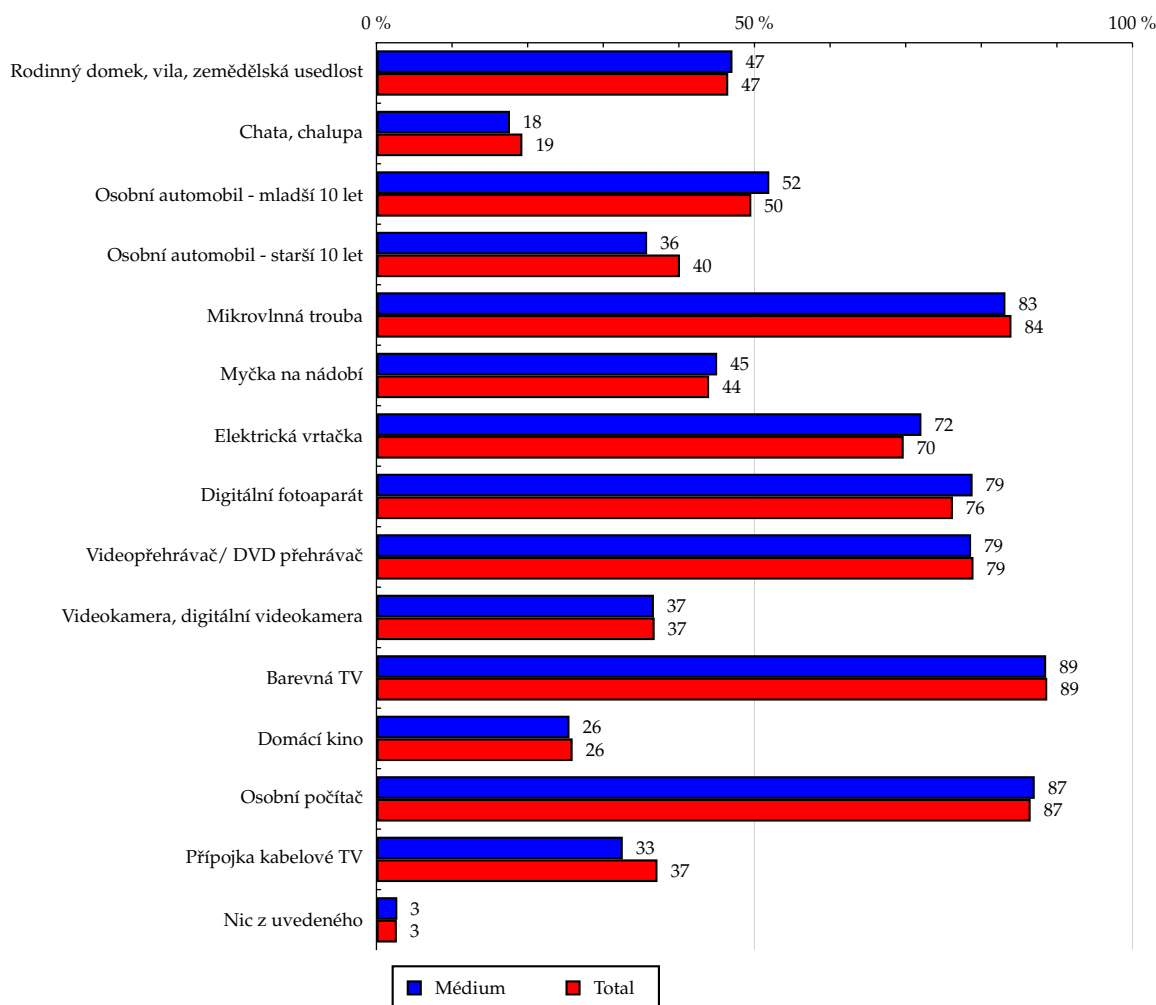
Graf 12: Kraj dle RU(%)


Zdroj: NetMonitor – SPIR – Mediaresearch & Gemius, Září 2011

Tabulka 13: Vybavenost

	MÉDIUM							TOTAL			
	RU (%)	RU (počet)	Reach (%)	PV (%)	PV (počet)	TRP (%)	Afinita (%)	RU (%)	RU (počet)	PV (%)	PV (počet)
Rodinný domek, vila, zemědělská usedlost	47.09	158 085	5.63	61.71	3 227 402	114.90	101.19	46.53	2 744 373	45.02	3 025 620 583
Chata, chalupa	17.66	59 279	5.09	17.52	916 562	78.68	91.50	19.30	1 138 147	17.64	1 185 188 541
Osobní automobil - mladší 10 let	51.96	174 446	5.83	37.71	1 972 497	65.90	104.80	49.58	2 924 263	47.75	3 208 891 638
Osobní automobil - starší 10 let	35.80	120 188	4.96	53.93	2 820 448	116.37	89.17	40.15	2 367 919	40.71	2 735 911 104
Mikrovlnná trouba	83.19	279 269	5.51	61.28	3 204 884	63.22	99.05	83.99	4 953 144	84.36	5 669 488 830
Myčka na nádobí	45.06	151 256	5.70	30.40	1 589 708	59.86	102.40	44.00	2 594 784	41.23	2 770 487 862
Elektrická vrtačka	72.08	241 987	5.75	77.54	4 055 367	96.33	103.35	69.74	4 113 100	68.71	4 617 748 970
Digitální fotoaparát	78.85	264 722	5.75	83.54	4 369 338	94.93	103.41	76.25	4 497 068	76.56	5 144 711 918
Videopřehrávač/ DVD přehrávač	78.65	264 026	5.54	80.37	4 203 481	88.18	99.59	78.97	4 657 299	79.54	5 345 439 618
Videokamera, digitální videokamera	36.70	123 211	5.55	29.47	1 541 196	69.37	99.72	36.80	2 170 545	35.58	2 390 870 203
Barevná TV	88.58	297 365	5.55	90.03	4 708 545	87.92	99.84	88.72	5 232 205	89.54	6 017 111 950
Domácí kino	25.53	85 713	5.47	45.09	2 358 045	150.51	98.37	25.95	1 530 671	26.54	1 783 241 651
Osobní počítač	87.07	292 319	5.60	91.72	4 797 060	91.84	100.63	86.53	5 103 287	87.89	5 906 174 799
Přípojka kabelové TV	32.58	109 375	4.88	23.53	1 230 477	54.85	87.66	37.17	2 191 865	36.99	2 485 662 598
Nic z uvedeného	2.76	9 265	5.68	0.94	48 971	30.00	102.07	2.70	159 459	2.44	163 697 734

Zdroj: NetMonitor – SPIR – Mediaresearch & Gemius, Zář 2011

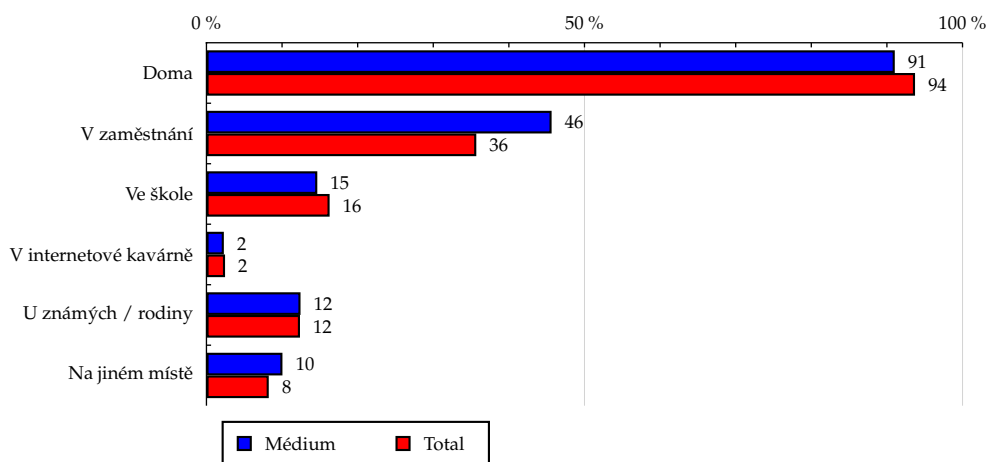
Graf 13: Vybavenost dle RU(%)


Zdroj: NetMonitor – SPIR – Mediaresearch & Gemius, Zář 2011

Tabulka 14: Všechna místa používání internetu

	MÉDIUM							TOTAL			
	RU (%)	RU (počet)	Reach (%)	PV (%)	PV (počet)	TRP (%)	Afinita (%)	RU (%)	RU (počet)	PV (%)	PV (počet)
Doma	91.04	305 637	5.40	94.83	4 959 629	87.67	97.14	93.72	5 527 307	94.77	6 368 577 739
V zaměstnání	45.65	153 267	7.11	31.30	1 637 120	75.98	127.91	35.69	2 105 012	33.00	2 217 667 112
Ve škole	14.66	49 205	5.00	6.92	362 181	36.83	89.97	16.29	960 792	15.00	1 008 285 074
V internetové kavárně	2.30	7 734	5.20	1.20	62 926	42.31	93.52	2.46	145 288	2.12	142 540 287
U známých / rodiny	12.44	41 747	5.59	5.81	303 780	40.67	100.51	12.37	729 693	11.98	805 015 869
Na jiném místě	10.05	33 742	6.78	4.50	235 522	47.34	121.95	8.24	486 082	8.02	538 952 210

Zdroj: NetMonitor – SPIR – Mediaresearch & Gemius, Září 2011

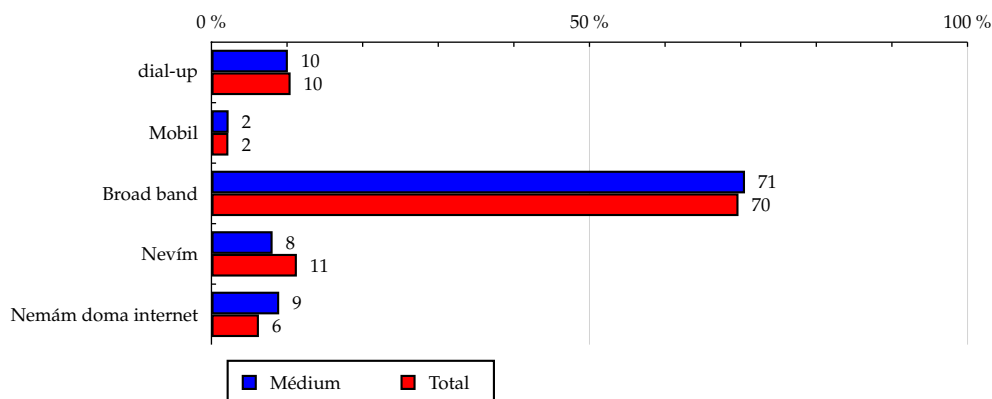
Graf 14: Všechna místa používání internetu dle RU(%)


Zdroj: NetMonitor – SPIR – Mediaresearch & Gemius, Září 2011

Tabulka 15: Způsob připojení doma

	MÉDIUM							TOTAL			
	RU (%)	RU (počet)	Reach (%)	PV (%)	PV (počet)	TRP (%)	Afinita (%)	RU (%)	RU (počet)	PV (%)	PV (počet)
dial-up	10.11	33 941	5.37	33.05	1 728 513	273.49	96.57	10.47	617 473	10.22	687 075 872
Mobil	2.27	7 627	5.65	1.71	89 515	66.25	101.51	2.24	132 006	1.79	120 147 830
Broad band	70.57	236 902	5.63	55.10	2 881 642	68.48	101.22	69.71	4 111 374	73.40	4 932 551 467
Nevím	8.09	27 165	3.98	4.97	259 958	38.11	71.61	11.30	666 453	9.36	628 802 569
Nemám doma internet	8.96	30 077	7.94	5.17	270 513	71.38	142.70	6.28	370 264	5.23	351 672 383

Zdroj: NetMonitor – SPIR – Mediaresearch & Gemius, Září 2011

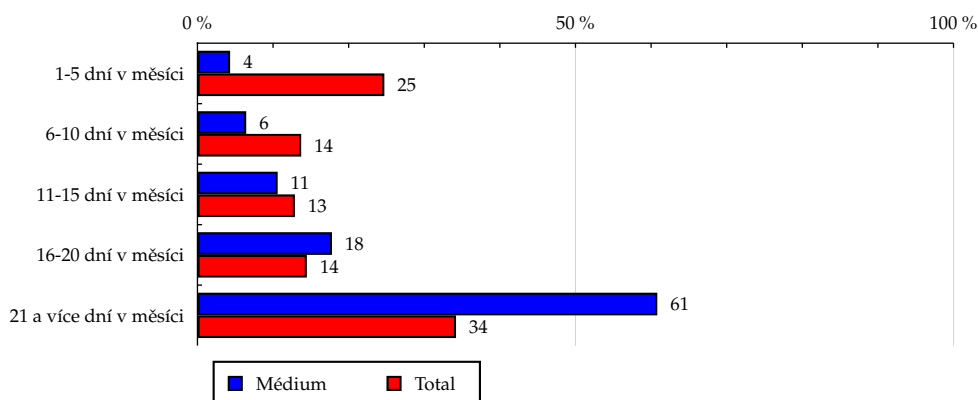
Graf 15: Způsob připojení doma dle RU(%)


Zdroj: NetMonitor – SPIR – Mediaresearch & Gemius, Září 2011

Tabulka 16: Měřená četnost užívání internetu (NetMonitor)

	MÉDIUM							TOTAL			
	RU (%)	RU (počet)	Reach (%)	PV (%)	PV (počet)	TRP (%)	Afinita (%)	RU (%)	RU (počet)	PV (%)	PV (počet)
1-5 dní v měsíci	4.32	14 508	0.97	2.00	104 846	7.03	17.49	24.72	1 457 659	1.43	95 825 231
6-10 dní v měsíci	6.45	21 667	2.62	2.03	106 242	12.83	47.04	13.72	809 157	3.33	223 642 130
11-15 dní v měsíci	10.61	35 627	4.58	6.19	323 557	41.57	82.31	12.89	760 358	6.68	448 609 068
16-20 dní v měsíci	17.79	59 732	6.84	11.24	587 874	67.31	122.97	14.47	853 331	14.06	944 569 833
21 a více dní v měsíci	60.82	204 178	9.89	78.54	4 107 623	198.96	177.82	34.20	2 017 065	74.52	5 007 603 860

Zdroj: NetMonitor – SPIR – Mediaresearch & Gemius, Září 2011

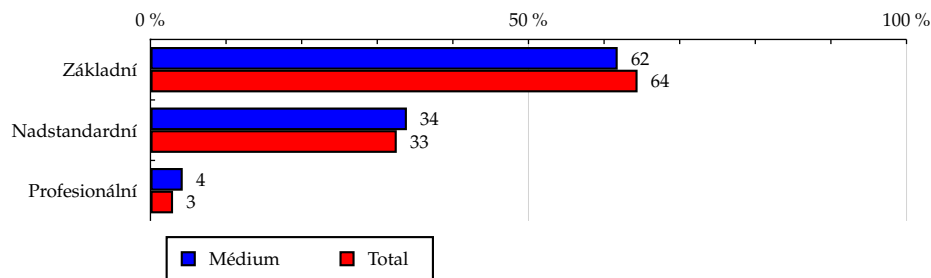
Graf 16: Měřená četnost užívání internetu (NetMonitor) dle RU(%)


Zdroj: NetMonitor – SPIR – Mediaresearch & Gemius, Září 2011

ARBOinteractive - Business
Tabulka 17: IT znalosti

	MÉDIUM							TOTAL			
	RU (%)	RU (počet)	Reach (%)	PV (%)	PV (počet)	TRP (%)	Afinita (%)	RU (%)	RU (počet)	PV (%)	PV (počet)
Základní	61.80	207 486	5.33	77.12	4 033 519	103.71	95.92	64.43	3 799 939	66.33	4 457 384 534
Nadstandardní	33.92	113 887	5.79	19.54	1 022 095	51.97	104.13	32.58	1 921 360	30.37	2 040 952 385
Profesionální	4.27	14 341	7.95	3.34	174 528	96.73	142.93	2.99	176 271	3.30	221 913 203

Zdroj: NetMonitor – SPIR – Mediaresearch & Gemius, Září 2011

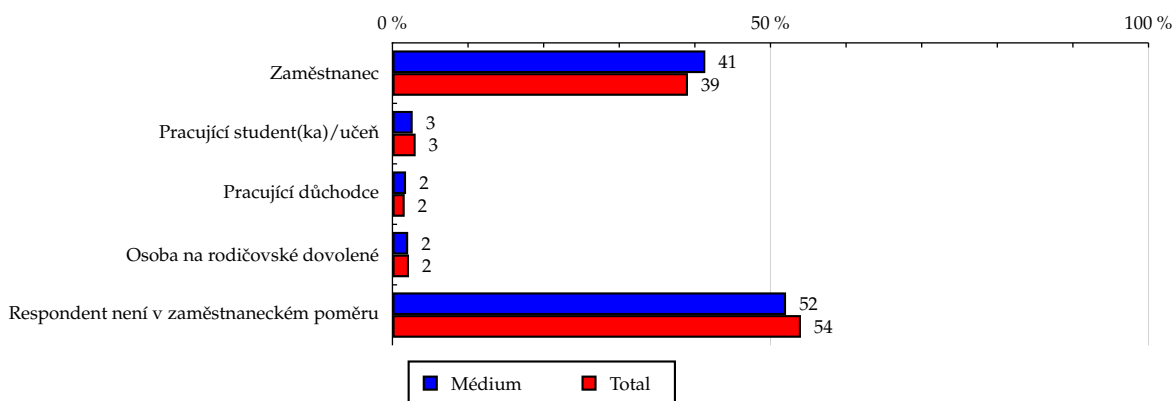
Graf 17: IT znalosti dle RU(%)


Zdroj: NetMonitor – SPIR – Mediaresearch & Gemius, Září 2011

Tabulka 18: Ekonomicky aktivní jako

	MÉDIUM							TOTAL			
	RU (%)	RU (počet)	Reach (%)	PV (%)	PV (počet)	TRP (%)	Afinita (%)	RU (%)	RU (počet)	PV (%)	PV (počet)
Zaměstnanec	41.38	138 933	5.89	29.26	1 530 178	64.84	105.86	39.09	2 305 489	38.97	2 618 891 738
Pracující student(ka)/učeň	2.68	9 011	4.86	1.23	64 072	34.57	87.42	3.07	181 077	2.85	191 787 346
Pracující důchodce	1.80	6 037	6.18	1.63	85 336	87.31	111.07	1.62	95 490	1.61	108 442 775
Osoba na rodičovské dovolené	2.08	6 973	5.27	0.66	34 413	26.01	94.76	2.19	129 276	2.71	181 950 087
Respondent není v zaměstnaneckém poměru	52.06	174 759	5.36	67.23	3 516 142	107.82	96.35	54.03	3 186 238	53.85	3 619 178 176

Zdroj: NetMonitor – SPIR – Mediaresearch & Gemius, Září 2011

Graf 18: Ekonomicky aktivní jako dle RU(%)


Zdroj: NetMonitor – SPIR – Mediaresearch & Gemius, Září 2011

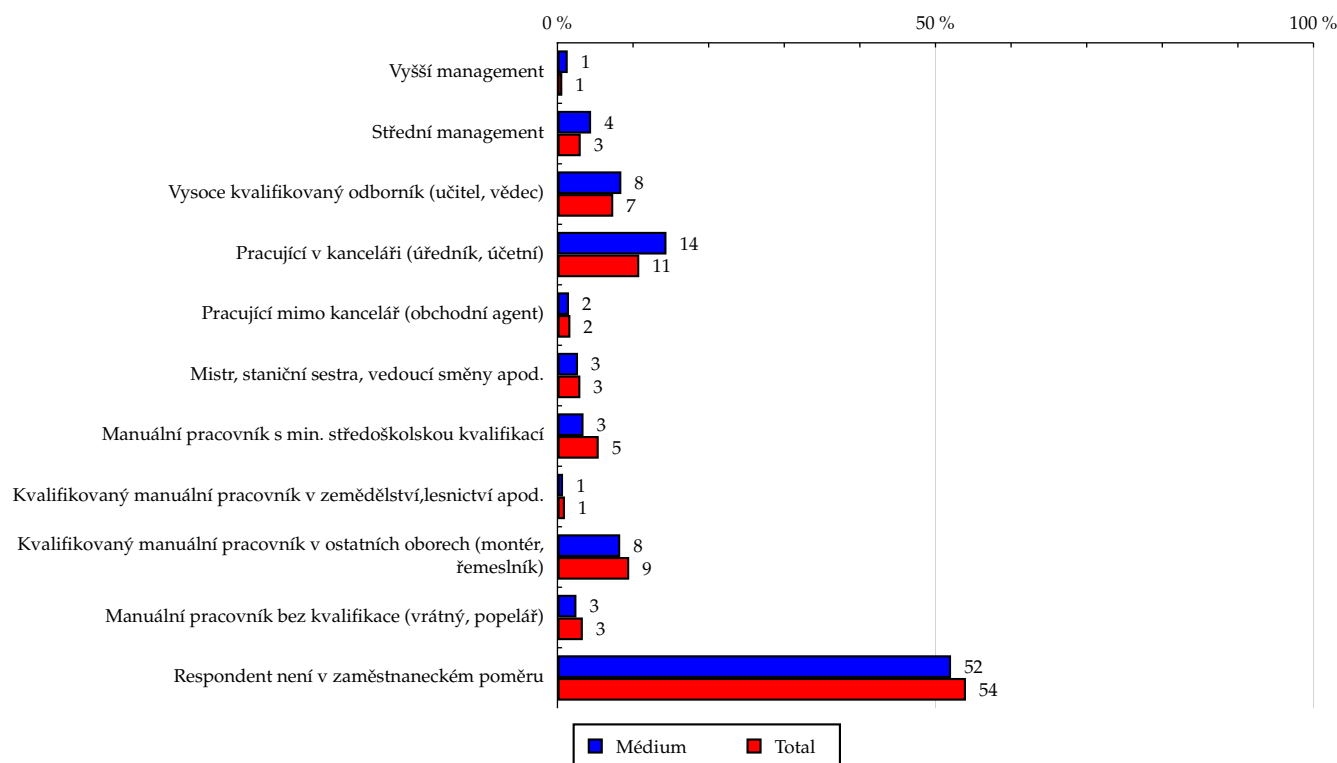
ARBOinteractive - Business

Tabulka 19: Charakteristika zaměstnání

	MÉDIUM							TOTAL			
	RU (%)	RU (počet)	Reach (%)	PV (%)	PV (počet)	TRP (%)	Afnita (%)	RU (%)	RU (počet)	PV (%)	PV (počet)
Vyšší management	1.36	4 568	11.76	0.62	32 428	83.48	211.46	0.64	37 951	0.50	33 877 859
Střední management	4.45	14 953	8.04	3.16	165 382	88.94	144.59	3.08	181 670	2.85	191 446 791
Vysoce kvalifikovaný odborník (učitel, vědec)	8.45	28 384	6.37	6.19	323 927	72.71	114.56	7.38	435 256	6.24	419 213 055
Pracující v kanceláři (úředník, účetní)	14.42	48 412	7.41	9.99	522 661	80.03	133.29	10.82	638 064	10.92	733 960 328
Pracující mimo kancelář (obchodní agent)	1.53	5 135	4.97	0.73	38 442	37.19	89.32	1.71	100 996	1.73	116 592 587
Mistr, staniční sestra, vedoucí směny apod.	2.72	9 146	4.99	1.10	57 480	31.39	89.81	3.03	178 912	2.88	193 612 908
Manuální pracovník s min. středoškolskou kvalifikací	3.45	11 586	3.51	1.54	80 681	24.46	63.15	5.46	322 282	5.10	342 997 617
Kvalifikovaný manuální pracovník v zemědělství, lesnictví apod.	0.74	2 482	4.16	0.27	13 904	23.33	74.88	0.99	58 232	1.19	79 918 894
Kvalifikovaný manuální pracovník v ostatních oborech (montér, řemeslník)	8.30	27 872	4.86	7.75	405 585	70.76	87.44	9.49	559 961	11.15	749 205 854
Manuální pracovník bez kvalifikace (vrátný, popelář)	2.51	8 414	4.15	1.41	73 510	36.27	74.65	3.36	198 005	3.57	240 246 053
Respondent není v zaměstnaneckém poměru	52.06	174 759	5.36	67.23	3 516 142	107.82	96.35	54.03	3 186 238	53.85	3 619 178 176

Zdroj: NetMonitor – SPIR – Mediaresearch & Gemius, Září 2011

Graf 19: Charakteristika zaměstnání dle RU(%)

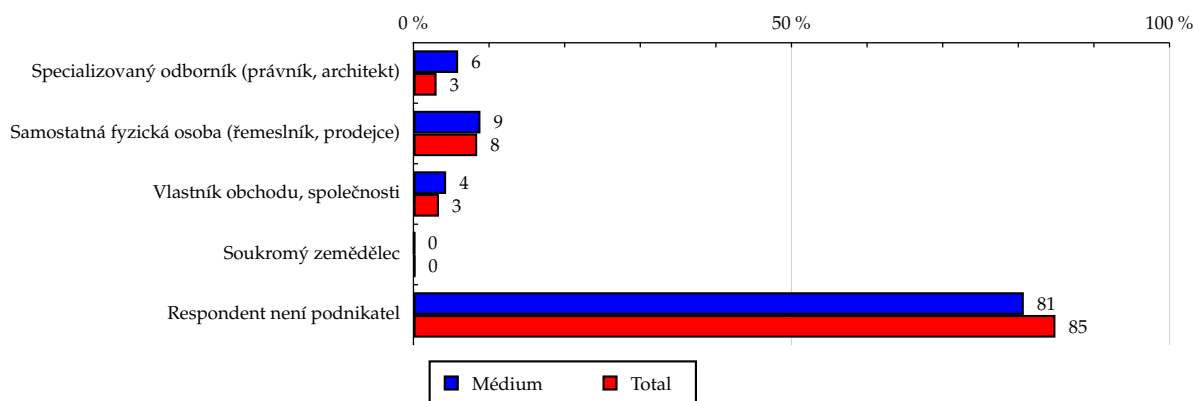


Zdroj: NetMonitor – SPIR – Mediaresearch & Gemius, Září 2011

Tabulka 20: Podnikatelská činnost

	MÉDIUM							TOTAL			
	RU (%)	RU (počet)	Reach (%)	PV (%)	PV (počet)	TRP (%)	Afnita (%)	RU (%)	RU (počet)	PV (%)	PV (počet)
Specializovaný odborník (právník, architekt)	5.91	19 835	10.73	5.77	301 677	163.13	192.85	3.06	180 681	2.93	196 866 428
Samostatná fyzická osoba (řemeslník, prodejce)	8.86	29 739	5.85	5.61	293 244	57.65	105.12	8.43	496 976	8.94	600 865 740
Vlastník obchodu, společnosti	4.32	14 486	7.11	3.10	161 991	79.51	127.85	3.38	199 060	3.08	206 671 447
Soukromý zemědělec	0.19	629	4.75	0.03	1 603	12.10	85.48	0.22	12 940	0.25	16 704 988
Respondent není podnikatel	80.73	271 023	5.29	85.50	4 471 627	87.24	95.07	84.91	5 007 914	84.81	5 699 141 519

Zdroj: NetMonitor – SPIR – Mediaresearch & Gemius, Září 2011

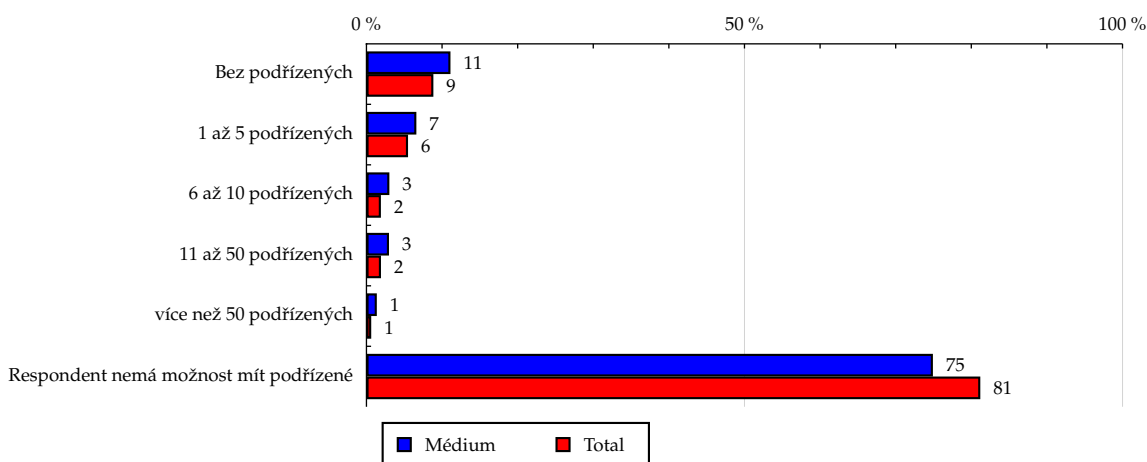
Graf 20: Podnikatelská činnost dle RU(%)


Zdroj: NetMonitor – SPIR – Mediaresearch & Gemius, Září 2011

Tabulka 21: Počet podřízených

	MÉDIUM							TOTAL			
	RU (%)	RU (počet)	Reach (%)	PV (%)	PV (počet)	TRP (%)	Afinita (%)	RU (%)	RU (počet)	PV (%)	PV (počet)
Bez podřízených	11.11	37 299	6.98	7.68	401 464	75.14	125.53	8.85	521 975	10.03	674 109 115
1 až 5 podřízených	6.60	22 150	6.67	6.33	331 175	99.74	119.96	5.50	324 390	4.86	326 733 813
6 až 10 podřízených	3.03	10 155	8.82	2.13	111 256	96.57	158.51	1.91	112 553	1.70	114 292 014
11 až 50 podřízených	2.98	9 998	8.61	1.84	96 420	83.08	154.90	1.92	113 387	1.55	103 847 431
více než 50 podřízených	1.37	4 608	12.18	0.31	16 011	42.31	218.97	0.63	36 973	0.41	27 450 881
Respondent nemá možnost mít podřízené	74.92	251 502	5.13	81.72	4 273 817	87.20	92.27	81.19	4 788 291	81.45	5 473 816 869

Zdroj: NetMonitor – SPIR – Mediaresearch & Gemius, Září 2011

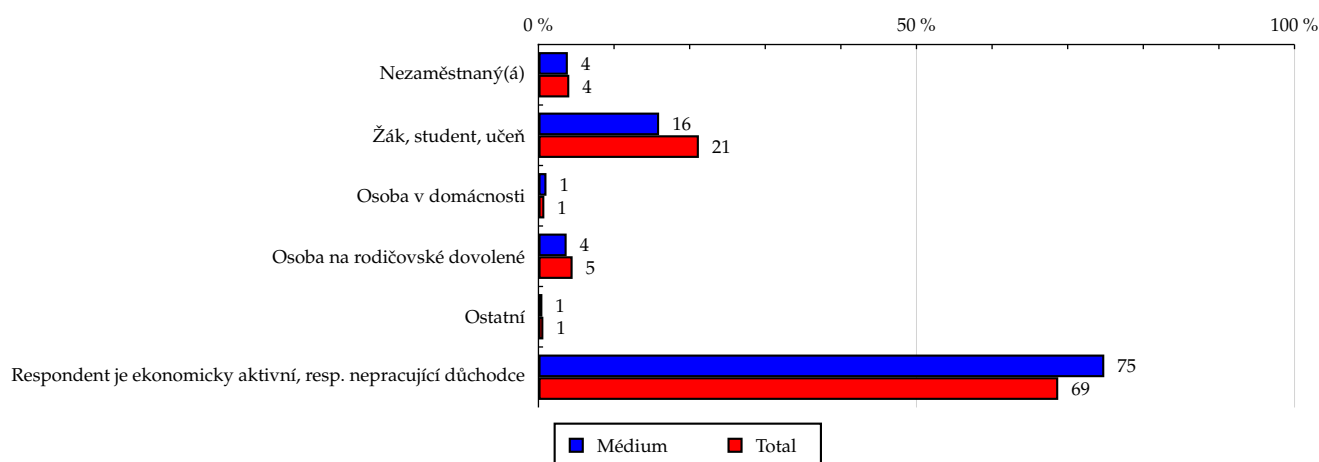
Graf 21: Počet podřízených dle RU(%)


Zdroj: NetMonitor – SPIR – Mediaresearch & Gemius, Září 2011

Tabulka 22: Ekonomicky neaktivní jako

	MÉDIUM							TOTAL			
	RU (%)	RU (počet)	Reach (%)	PV (%)	PV (počet)	TRP (%)	Afinita (%)	RU (%)	RU (počet)	PV (%)	PV (počet)
Nezaměstnaný(á)	3.89	13 059	5.30	3.89	203 480	82.54	95.26	4.08	240 844	4.72	317 000 716
Žák, student, učeň	15.96	53 587	4.18	8.10	423 821	33.09	75.23	21.22	1 251 341	17.89	1 202 562 470
Osoba v domácnosti	1.06	3 573	7.62	0.44	22 948	48.93	137.02	0.78	45 818	1.05	70 521 470
Osoba na rodičovské dovolené	3.73	12 530	4.59	2.17	113 706	41.70	82.62	4.52	266 436	5.49	369 088 604
Ostatní	0.52	1 729	4.41	0.15	7 601	19.37	79.25	0.65	38 345	0.76	51 189 053
Respondent je ekonomicky aktivní, resp. nepracující důchodce	74.84	251 233	6.05	85.25	4 458 585	107.43	108.85	68.75	4 054 785	70.09	4 709 887 808

Zdroj: NetMonitor – SPIR – Mediaresearch & Gemius, Září 2011

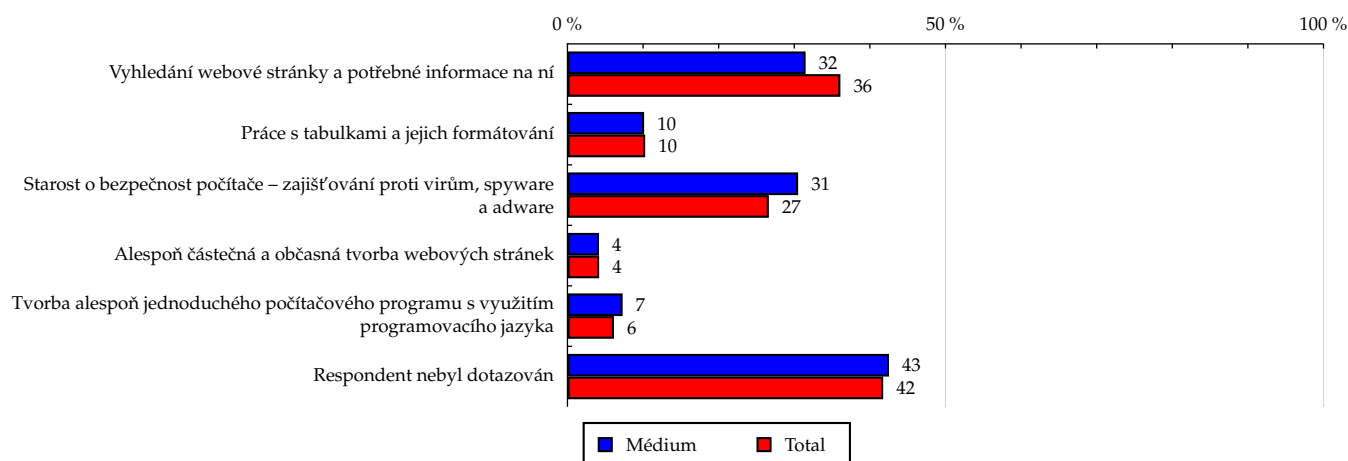
Graf 22: Ekonomicky neaktivní jako dle RU(%)


Zdroj: NetMonitor – SPIR – Mediaresearch & Gemius, Září 2011

Tabulka 23: Činnost respondenta na počítači

	MÉDIUM							TOTAL			
	RU (%)	RU (počet)	Reach (%)	PV (%)	PV (počet)	TRP (%)	Afinita (%)	RU (%)	RU (počet)	PV (%)	PV (počet)
Vyhledání webové stránky a potřebné informace na ní	31.50	105 746	4.85	20.71	1 083 195	49.71	87.26	36.10	2 128 830	30.05	2 019 555 768
Práce s tabulkami a jejich formátování	10.14	34 025	5.48	7.36	385 058	62.02	98.55	10.28	606 550	8.06	541 430 776
Starost o bezpečnost počítače – zajišťování proti virům, spyware a adware	30.51	102 418	6.37	15.30	800 399	49.77	114.51	26.64	1 571 283	29.26	1 966 165 579
Alespoň částečná a občasná tvorba webových stránek	4.17	14 005	5.54	1.60	83 542	33.05	99.63	4.19	246 946	3.22	216 215 333
Tvorba alespoň jednoduchého počítačového programu s využitím programovacího jazyka	7.30	24 504	6.61	3.99	208 435	56.18	118.77	6.15	362 463	6.29	422 686 058
Respondent nebyl dotazován	42.53	142 766	5.66	65.39	3 419 923	135.68	101.85	41.76	2 462 561	44.17	2 968 274 178

Zdroj: NetMonitor – SPIR – Mediaresearch & Gemius, Září 2011

Graf 23: Činnost respondenta na počítači dle RU(%)


Zdroj: NetMonitor – SPIR – Mediaresearch & Gemius, Září 2011

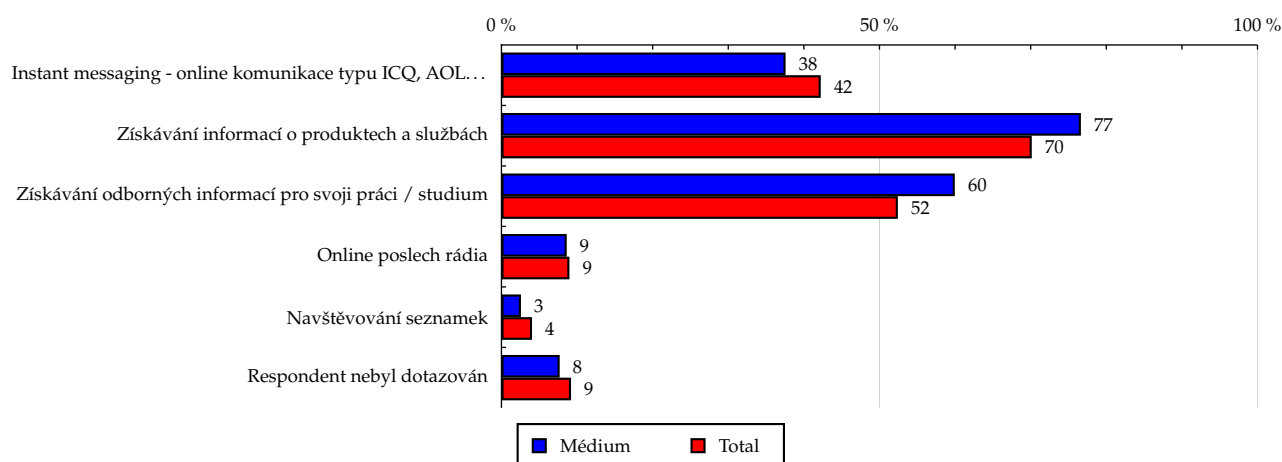
ARBOinteractive - Business

Tabulka 24: Pravidelné aktivity na internetu

	MÉDIUM							TOTAL			
	RU (%)	RU (počet)	Reach (%)	PV (%)	PV (počet)	TRP (%)	Afinita (%)	RU (%)	RU (počet)	PV (%)	PV (počet)
Instant messaging - online komunikace typu ICQ, AOL...	37.58	126 173	4.95	23.04	1 204 933	47.27	89.00	42.23	2 490 520	43.03	2 891 970 865
Získávání informací o produktech a službách	76.64	257 275	6.08	83.77	4 381 299	103.48	109.27	70.14	4 136 376	72.94	4 901 421 531
Získávání odborných informací pro svoji práci / studium	59.96	201 283	6.36	40.58	2 122 342	67.06	114.36	52.43	3 091 926	51.67	3 472 645 908
Online poslech rádia	8.63	28 982	5.34	3.86	201 834	37.20	96.04	8.99	530 145	7.31	490 918 949
Navštěvování seznamek	2.58	8 676	3.56	1.42	74 281	30.49	64.04	4.04	238 020	3.38	227 194 569
Respondent nebyl dotazován	7.70	25 839	4.65	6.29	328 831	59.23	83.69	9.20	542 419	9.17	616 370 354

Zdroj: NetMonitor – SPIR – Mediaresearch & Gemius, Září 2011

Graf 24: Pravidelné aktivity na internetu dle RU(%)



Zdroj: NetMonitor – SPIR – Mediaresearch & Gemius, Září 2011

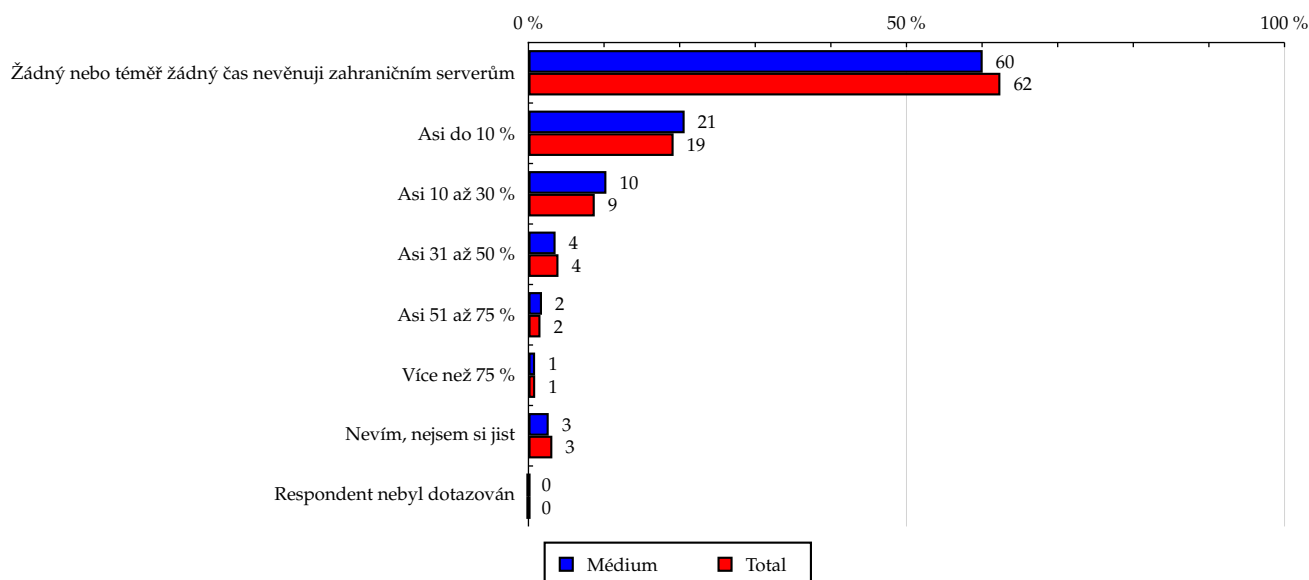
ARBOinteractive - Business

Tabulka 25: Čas trávený na zahraničních serverech v cizích jazycích vyjma slovenštiny

	MÉDIUM							TOTAL			
	RU (%)	RU (počet)	Reach (%)	PV (%)	PV (počet)	TRP (%)	Afinita (%)	RU (%)	RU (počet)	PV (%)	PV (počet)
Žádný nebo téměř žádný čas nevěnuji zahraničním serverům	60.08	201 705	5.35	79.64	4 165 171	110.54	96.25	62.42	3 681 484	62.01	4 167 518 935
Asi do 10 %	20.66	69 350	5.98	10.34	541 025	46.68	107.60	19.20	1 132 252	19.99	1 343 507 531
Asi 10 až 30 %	10.31	34 616	6.54	4.85	253 502	47.88	117.57	8.77	517 222	8.99	604 059 815
Asi 31 až 50 %	3.59	12 043	5.03	2.57	134 537	56.21	90.47	3.97	233 861	3.93	264 206 778
Asi 51 až 75 %	1.79	6 015	6.26	0.96	50 095	52.12	112.55	1.59	93 898	1.54	103 354 671
Více než 75 %	0.88	2 970	5.55	0.21	10 965	20.48	99.77	0.89	52 296	0.74	49 940 814
Nevím, nejsem si jist	2.68	9 013	4.72	1.43	74 848	39.20	84.87	3.16	186 556	2.79	187 661 578
Respondent nebyl dotazován	0.00	0	-	0.00	0	-	-	0.00	0	0.00	0

Zdroj: NetMonitor – SPIR – Mediaresearch & Gemius, Září 2011

Graf 25: Čas trávený na zahraničních serverech v cizích jazycích vyjma slovenštiny dle RU(%)



Zdroj: NetMonitor – SPIR – Mediaresearch & Gemius, Září 2011

LEGENDA

Níže uváděný pojem "cílová skupina" (daná cílová skupina, vybraná cílová skupina, vybraná CS) je zde používán ve smyslu cílová skupina uvedená v řádku tabulky (resp. sloupci grafu) daného socio-demografického ukazatele, tj. např. cílová skupina "ženy", "Liberecký kraj", "Důchodce" apod. Cílová skupina Všichni je definována jako Osoby ve věku 10+ let, které alespoň jednou v posledním měsíci navštívily internet.

MÉDIUM:

RU(počet) – počet návštěvníků (reálných uživatelů) vybraného média z příslušné cílové skupiny

RU(%) – složení návštěvníků

Informace o profilu návštěvníků vybraného média – v podobě procentuálního rozložení uživatelů internetu (dle Reache) mezi jednotlivé cílové skupiny.

$$RU(\%) = RU(\text{počet})(\text{médium})(\text{vybraná CS}) / RU(\text{počet})(\text{médium})(\text{CS všichni}) * 100$$

Reach(%) – poměr počtu návštěvníků média z příslušné cílové skupiny ku velikosti této cílové skupiny

$$\text{Reach}(\%)(\text{CS}) = RU(\text{počet})(\text{médium})(\text{CS}) / \text{velikost CS}(\text{počet}) * 100$$

PV(počet) – počet zobrazení (page views) generovaných na médiu uživateli z příslušné cílové skupiny

PV(%) – složení zobrazení (page views)

Informace o profilu návštěvníků vybraného média – v podobě procentuálního rozložení uživatelů internetu (dle zobrazení (page views)) mezi jednotlivé cílové skupiny.

$$PV(\%) = PV(\text{počet})(\text{médium})(\text{vybraná CS}) / PV(\text{počet})(\text{médium})(\text{CS všichni}) * 100$$

TRP(%) – Target Rating Points

Hrubý zásah dané cílové skupiny na vybraném médiu.

$$TRP(\%) = PV(\text{počet})(\text{médium}) / \text{velikost CS}(\text{počet}) * 100$$

(obdobně je definován ukazatel GRP(%) Gross Rating Points, pouze jako cílová skupina je brána celá populace, cílová skupina "Všichni")

Afinita(%) – afinita reache

Koeficient vyjadřující vztah návštěvnosti vybraného média k návštěvnosti všech měřených médií.

$$\text{Afinita}(\%) = \text{Reach}(\%)(\text{médium})(\text{vybraná CS}) / \text{Reach}(\%)(\text{médium})(\text{CS všichni})$$

TOTAL:

Total RU(počet) – počet návštěvníků (reálných uživatelů) všech měřených médií z příslušné cílové skupiny

Total RU(%) – složení návštěvníků, tj. informace o profilu Reache celkem pro všechna měřená média

Informace o profilu návštěvníků všech měřených médií – v podobě procentuálního rozložení uživatelů internetu (dle Reache) mezi jednotlivé cílové skupiny.

$$RU(\%) = RU(\text{počet})(\text{všechna média})(\text{vybraná CS}) / RU(\text{počet})(\text{všechna média})(\text{CS všichni}) * 100$$

Total PV(počet) – počet zobrazení (page views) generovaných na všech měřených médiích uživateli z příslušné cílové skupiny

Total PV(%) – složení zobrazení, tj. informace o profilu zobrazení (page views) celkem pro všechna měřená média

Informace o profilu návštěvníků všech měřených médií – v podobě procentuálního rozložení uživatelů internetu (dle zobrazení (page views)) mezi jednotlivé cílové skupiny.

$$PV(\%) = PV(\text{počet})(\text{všechna média})(\text{vybraná CS}) / PV(\text{počet})(\text{všechna média})(\text{CS všichni}) * 100$$

Otázka IT znalosti

Základní – osoby, které deklarují základní znalosti práce s počítačem a internetem. (např. psaní základních textů, ukládání souborů, elektronická pošta, prohlížení www stránek apod.)

Nadstandardní – osoby, které deklarují užívání počítače a internetu na nadstandardní úrovni. (např. využívání matematických funkcí v tabulkovém procesoru, tvorba grafických prezentací, práce s vyhledávači, databáze na uživatelské úrovni apod.)

Profesionální – osoby, které se profesionálně věnují IT, technologiím apod. (např. programátorská nebo administrátorská činnost)

ABCDE klasifikace

ABCDE klasifikace umožňuje posuzování sociálního a ekonomického postavení jednotlivců ve společnosti. Obvykle je počítána pro přednostu domácnosti (hlavu domácnosti), vzhledem ke specifiku internetového dotazování byla přijata metoda přímého výpočtu přímo pro jednotlivé respondenty. Na aktualizaci ABCDE klasifikace pracovala v posledním roce metodická komise se zástupci výzkumných agentur, reklamních agentur a odborné veřejnosti. Výsledkem je navržení škály A,B,C1,C2,D,E1,E2,E3. Tato škála odpovídá mezinárodnímu standardu potvrzeného sdružením ESOMAR a i algoritmus zařazení jednotlivce odpovídá mezinárodním zvyklostem. ABCDE klasifikace rozčleňuje jednotlivce domácnosti do sociálních kategorií na základě ekonomického postavení (ekonomicky aktivní x neaktivní jednotlivce). Pro ekonomicky aktivní potom rozlišuje podnikatele a zaměstnance. Pozice v zaměstnání potom slouží k další diferenciaci (včetně případného počtu podřízených osob pro vedoucí zaměstnance). Pro všechny vzniklé třídy má na závěrečné zařazení vliv vzdělání zkoumané osoby. Pro ekonomicky neaktivní osoby se na základě standardu ESOMAR nepostupuje dle jejich posledního zaměstnání, ale na základě stupně ekonomické síly měřené prostřednictvím vybavenosti domácnosti, vliv vzdělání se projevuje i zde. Vzhledem k tomu, že mezinárodní postup odpovídá evropským stupňům, vychází při jeho použití horší sociální struktura obyvatel ČR než bylo zvykem pro stávající klasifikaci ABCD, nicméně tato struktura umožňuje provádět srovnání v rámci Evropy. Přesto se komise rozhodla, že pro použití v rámci ČR bude použita upravená škála, která zohlední specifika ČR. Tato upravená škála vzniká z evropského standardu posunutím o jednu nebo dvě třídy výše či níže na základě indexu životního minima domácnosti, ve které zkoumaná osoba žije.

A – Skupina s nejvyšším sociálním statusem ve společnosti daným vysoce prestižním zaměstnáním a zároveň nejvyššími příjmy.

B – Skupina s nadprůměrnými příjmy, obvykle vyšší management a skupina vyšších profesionálů s minimálně středoškolským vzděláním.

C1, C2 – Skupina s průměrným životním standardem a průměrnými příjmy. Jde o skupinu např. malých podnikatelů a živnostníků, techniků, úředníků a nižších odborníků.

D – Skupina s průměrným až mírně podprůměrným životním standardem. Patří sem např. skupina kvalifikovaných manuálních pracovníků.

E1, E2, E3 – Skupina charakterizována podprůměrným životním standardem, kde se nacházejí především neaktivní jednotlivci, tzn. nezaměstnaní, důchodci nebo nekvalifikovaní dělníci apod.

Otázky k ekonomické aktivitě a k zaměstnání:

Tyto otázky (ot.18, 19, 20, 21 a 22) jsou (mimo jiných) použity především ke stanovení ABCDE klasifikace. Na základě odpovědi respondenta na otázku 8 (Ekonomická aktivita) je dále dotazován skupinou specifických otázek. Otázka 8 je tedy použita jako filtr pro kladení dalších otázek. Tedy výše uvedených pět otázek není položeno každému respondentovi. Proto pro možnost tvorby cílových skupin v rámci celé populace je doplněna segmentace jednotlivých odpovědí na tuto otázku o skupinu respondentů, kterým tato příslušná otázka nebyla položena. Tedy například u otázky č. 20 "Podnikatelská činnost" je tato skupina označena "Respondent není podnikatel".