

SPIR NetMonitor

Výzkum sociodemografie návštěvníků internetu v České Republice

Název média:

ARBOinteractive - Auto-moto

Měsíc:

Prosinec 2010

Základní informace	
Velikost internetové populace ČR	5 982 663
Počet respondentů	
Médium	N = 279
Total (za všechna měřená média)	N = 27 600
RU(počet)	57 595
Reach(%)	0.96
PV(počet) (od návštěvníků z ČR)	2 783 640
PV(počet) (od všech návštěvníků)	3 743 796
GRP (%)	46.53

**Zdroj: NetMonitor – SPIR – Mediaresearch & Gemius
Prosinec 2010**

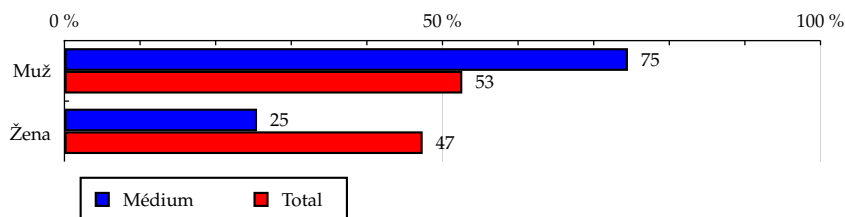
ARBOinteractive - Auto-moto

Tabulka 1: Pohlaví

	MÉDIUM							TOTAL			
	RU (%)	RU (počet)	Reach (%)	PV (%)	PV (počet)	TRP (%)	Afinita (%)	RU (%)	RU (počet)	PV (%)	PV (počet)
Muž	74.53	42 927	1.36	72.46	2 016 956	64.07	141.64	52.62	3 075 731	54.56	3 831 199 831
Žena	25.47	14 668	0.52	27.54	766 684	27.05	53.75	47.38	2 769 330	45.44	3 190 397 904

Zdroj: NetMonitor – SPIR – Mediaresearch & Gemius, Prosinec 2010

Graf 1: Pohlaví dle RU(%)



Zdroj: NetMonitor – SPIR – Mediaresearch & Gemius, Prosinec 2010

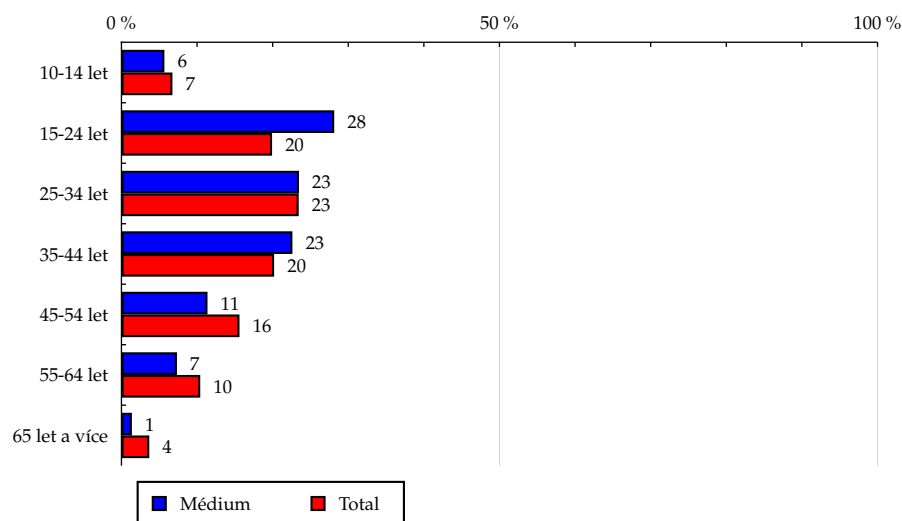
ARBOinteractive - Auto-moto

Tabulka 2: Věk

	MÉDIUM							TOTAL			
	RU (%)	RU (počet)	Reach (%)	PV (%)	PV (počet)	TRP (%)	Afnita (%)	RU (%)	RU (počet)	PV (%)	PV (počet)
10-14 let	5.68	3 268	0.81	0.64	17 801	4.42	84.24	6.74	393 765	4.68	328 492 669
15-24 let	28.14	16 205	1.36	41.16	1 145 667	96.13	141.24	19.92	1 164 377	18.65	1 309 238 257
25-34 let	23.48	13 524	0.96	26.31	732 348	52.22	100.16	23.44	1 370 240	26.28	1 845 217 535
35-44 let	22.61	13 023	1.08	22.53	627 157	51.91	111.97	20.19	1 180 394	20.40	1 432 255 470
45-54 let	11.38	6 556	0.70	8.33	232 008	24.85	72.95	15.61	912 164	15.03	1 055 332 045
55-64 let	7.34	4 225	0.68	0.93	25 942	4.16	70.38	10.42	609 273	10.94	768 384 219
65 let a více	1.38	792	0.36	0.10	2 717	1.24	37.45	3.68	214 847	4.03	282 677 540

Zdroj: NetMonitor – SPIR – Mediaresearch & Gemius, Prosinec 2010

Graf 2: Věk dle RU(%)

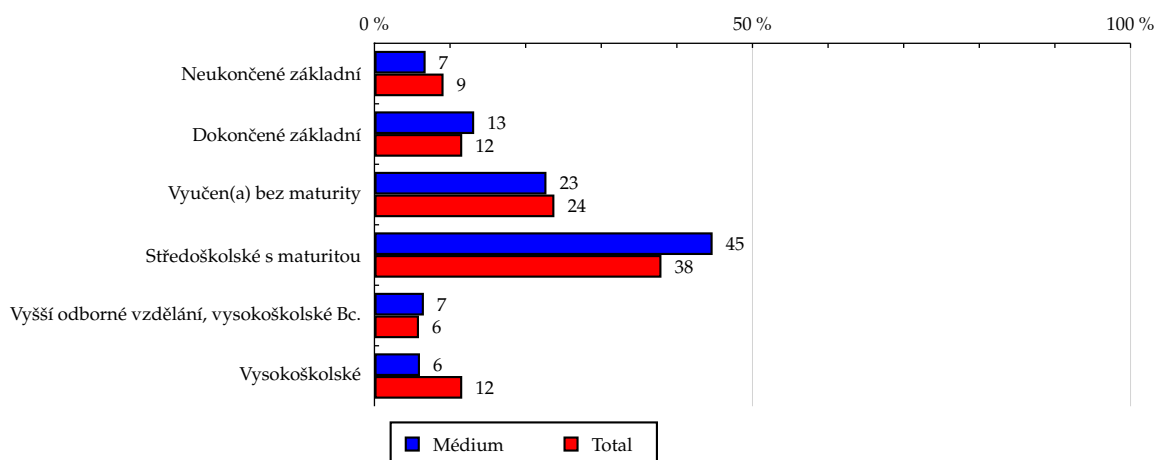


Zdroj: NetMonitor – SPIR – Mediaresearch & Gemius, Prosinec 2010

Tabulka 3: Nejvyšší dokončené vzdělání

	MÉDIUM							TOTAL			
	RU (%)	RU (počet)	Reach (%)	PV (%)	PV (počet)	TRP (%)	Afinita (%)	RU (%)	RU (počet)	PV (%)	PV (počet)
Neukončené základní	6.77	3 897	0.71	1.04	28 953	5.30	74.06	9.14	534 003	6.40	449 381 942
Dokončené základní	13.19	7 595	1.09	28.39	790 153	113.79	113.62	11.61	678 436	10.94	767 850 564
Vyučen(a) bez maturity	22.75	13 103	0.92	24.02	668 564	46.95	95.59	23.80	1 391 183	29.14	2 046 293 777
Středoškolské s maturitou	44.73	25 762	1.13	40.91	1 138 750	50.14	117.84	37.96	2 218 728	38.59	2 709 458 850
Vyšší odborné vzdělání, vysokoškolské Bc.	6.54	3 768	1.07	0.77	21 352	6.06	111.10	5.89	344 215	6.02	422 722 528
Vysokoškolské	6.02	3 468	0.50	4.88	135 868	19.56	51.88	11.61	678 495	8.91	625 890 075

Zdroj: NetMonitor – SPIR – Mediaresearch & Gemius, Prosinec 2010

Graf 3: Nejvyšší dokončené vzdělání dle RU(%)


Zdroj: NetMonitor – SPIR – Mediaresearch & Gemius, Prosinec 2010

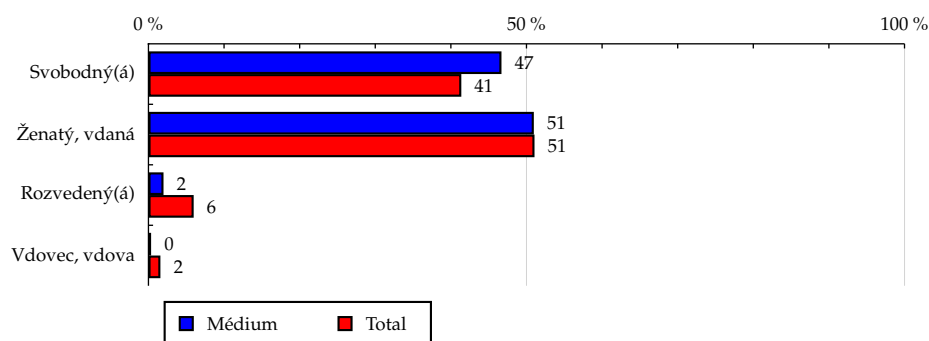
ARBOinteractive - Auto-moto

Tabulka 4: Rodinný stav

	MÉDIUM							TOTAL			
	RU (%)	RU (počet)	Reach (%)	PV (%)	PV (počet)	TRP (%)	Afinita (%)	RU (%)	RU (počet)	PV (%)	PV (počet)
Svobodný(á)	46.69	26 893	1.09	59.63	1 659 950	67.05	112.84	41.38	2 418 788	40.14	2 818 133 843
Ženatý, vdaná	50.97	29 354	0.96	38.95	1 084 303	35.50	99.82	51.06	2 984 535	51.46	3 613 351 136
Rozvedený(á)	1.99	1 147	0.32	1.39	38 600	10.79	33.30	5.98	349 660	6.79	476 907 876
Vdovec, vdova	0.35	200	0.21	0.03	787	0.84	22.09	1.58	92 077	1.61	113 204 880

Zdroj: NetMonitor – SPIR – Mediaresearch & Gemius, Prosinec 2010

Graf 4: Rodinný stav dle RU(%)



Zdroj: NetMonitor – SPIR – Mediaresearch & Gemius, Prosinec 2010

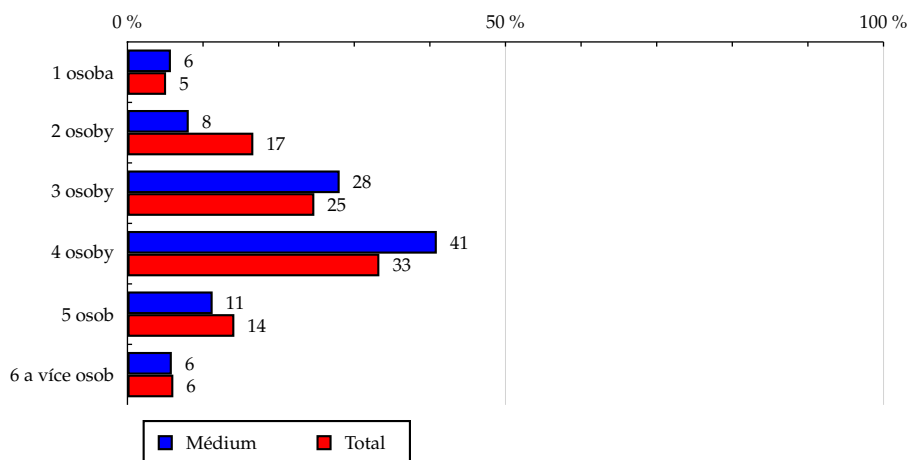
ARBOinteractive - Auto-moto

Tabulka 5: Počet osob v domácnosti

	MÉDIUM							TOTAL			
	RU (%)	RU (počet)	Reach (%)	PV (%)	PV (počet)	TRP (%)	Afinita (%)	RU (%)	RU (počet)	PV (%)	PV (počet)
1 osoba	5.75	3 311	1.08	4.81	133 853	43.79	112.52	5.11	298 654	6.32	444 063 590
2 osoby	8.11	4 673	0.47	5.17	143 949	14.45	48.74	16.65	973 120	17.01	1 194 042 329
3 osoby	28.07	16 168	1.09	30.46	847 883	57.33	113.56	24.72	1 444 852	26.14	1 835 469 537
4 osoby	40.92	23 567	1.18	41.53	1 155 996	57.99	122.81	33.32	1 947 447	32.13	2 256 335 197
5 osob	11.27	6 492	0.77	5.72	159 206	18.82	79.74	14.14	826 386	12.95	909 539 340
6 a více osob	5.87	3 382	0.93	12.31	342 753	94.44	96.82	6.07	354 600	5.44	382 147 743

Zdroj: NetMonitor – SPIR – Mediaresearch & Gemius, Prosinec 2010

Graf 5: Počet osob v domácnosti dle RU(%)



Zdroj: NetMonitor – SPIR – Mediaresearch & Gemius, Prosinec 2010

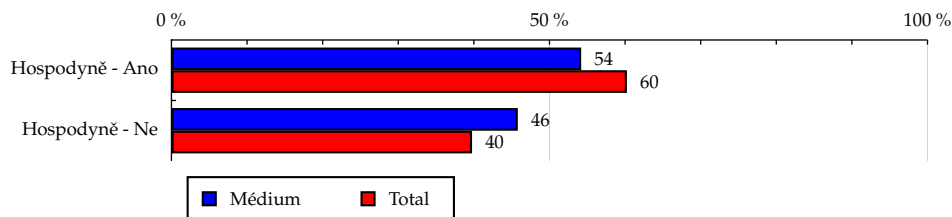
ARBOinteractive - Auto-moto

Tabulka 6: Hospodyně

	MÉDIUM							TOTAL			
	RU (%)	RU (počet)	Reach (%)	PV (%)	PV (počet)	TRP (%)	Afinita (%)	RU (%)	RU (počet)	PV (%)	PV (počet)
Hospodyně - Ano	54.19	31 209	0.87	36.80	1 024 285	28.42	89.95	60.24	3 521 156	63.57	4 463 769 609
Hospodyně - Ne	45.81	26 386	1.11	63.20	1 759 355	73.97	115.23	39.76	2 323 905	36.43	2 557 828 126

Zdroj: NetMonitor – SPIR – Mediaresearch & Gemius, Prosinec 2010

Graf 6: Hospodyně dle RU(%)



Zdroj: NetMonitor – SPIR – Mediaresearch & Gemius, Prosinec 2010

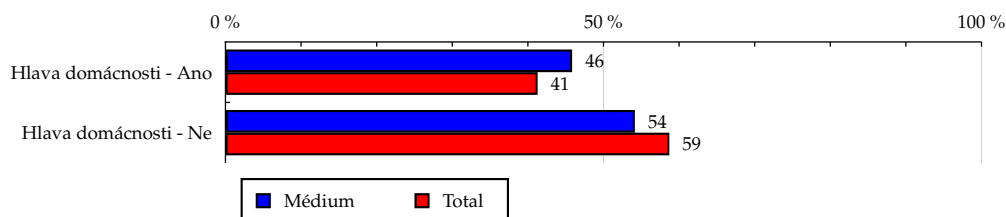
ARBOinteractive - Auto-moto

Tabulka 7: Hlava domácnosti

	MÉDIUM							TOTAL			
	RU (%)	RU (počet)	Reach (%)	PV (%)	PV (počet)	TRP (%)	Afnita (%)	RU (%)	RU (počet)	PV (%)	PV (počet)
Hlava domácnosti - Ano	45.85	26 407	1.07	41.76	1 162 459	47.05	111.03	41.29	2 413 614	43.29	3 039 987 748
Hlava domácnosti - Ne	54.15	31 188	0.89	58.24	1 621 181	46.16	92.24	58.71	3 431 447	56.71	3 981 609 987

Zdroj: NetMonitor – SPIR – Mediaresearch & Gemius, Prosinec 2010

Graf 7: Hlava domácnosti dle RU(%)

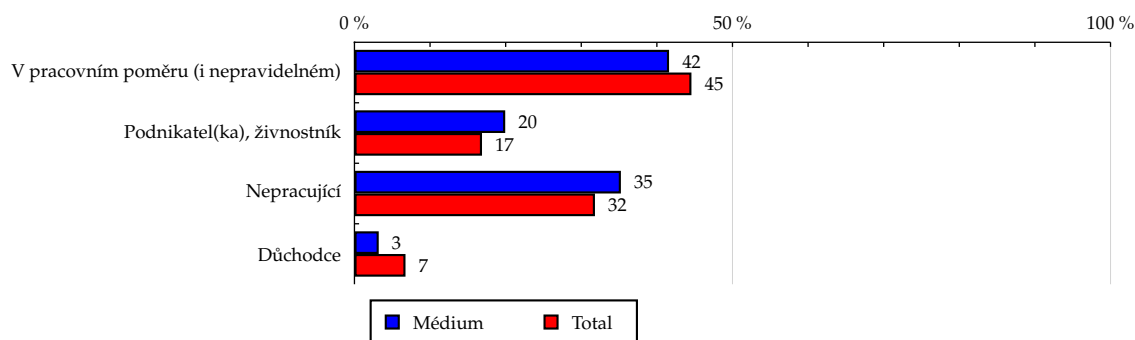


Zdroj: NetMonitor – SPIR – Mediaresearch & Gemius, Prosinec 2010

ARBOinteractive - Auto-moto
Tabulka 8: Ekonomická aktivita

	MÉDIUM							TOTAL			
	RU (%)	RU (počet)	Reach (%)	PV (%)	PV (počet)	TRP (%)	Afnita (%)	RU (%)	RU (počet)	PV (%)	PV (počet)
V pracovním poměru (i nepravidelném)	41.61	23 967	0.90	40.81	1 136 056	42.61	93.37	44.57	2 605 133	44.40	3 117 900 933
Podnikatel(ka), živnostník	19.94	11 485	1.14	19.74	549 553	54.46	118.23	16.87	985 860	16.57	1 163 242 371
Nepracující	35.24	20 294	1.07	39.08	1 087 764	57.16	110.77	31.81	1 859 316	30.31	2 128 377 671
Důchodce	3.21	1 848	0.46	0.37	10 267	2.54	47.51	6.75	394 751	8.72	612 076 761

Zdroj: NetMonitor – SPIR – Mediaresearch & Gemius, Prosinec 2010

Graf 8: Ekonomická aktivita dle RU(%)


Zdroj: NetMonitor – SPIR – Mediaresearch & Gemius, Prosinec 2010

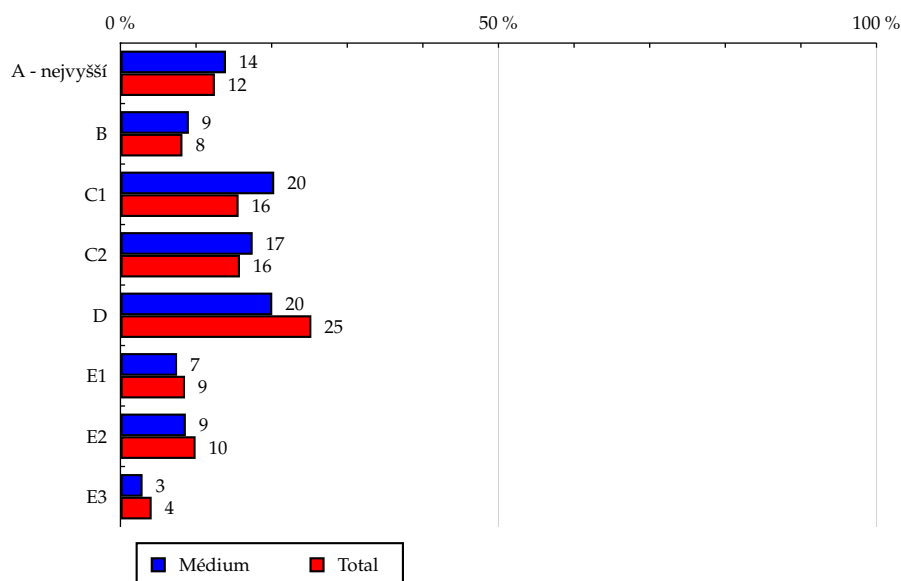
ARBOinteractive - Auto-moto

Tabulka 9: ABCDE národní socioekonomická klasifikace

	MÉDIUM							TOTAL			
	RU (%)	RU (počet)	Reach (%)	PV (%)	PV (počet)	TRP (%)	Afinita (%)	RU (%)	RU (počet)	PV (%)	PV (počet)
A - nejvyšší	13.96	8 041	1.08	10.36	288 299	38.57	111.75	12.49	730 275	10.80	758 039 535
B	9.05	5 213	1.06	6.50	180 807	36.85	110.39	8.20	479 326	8.58	602 153 214
C1	20.34	11 713	1.25	18.19	506 208	54.12	130.09	15.63	913 797	15.49	1 087 448 428
C2	17.49	10 073	1.07	23.99	667 872	70.61	110.63	15.81	924 113	16.62	1 166 935 163
D	20.08	11 567	0.77	27.63	769 006	50.91	79.55	25.25	1 475 686	25.48	1 788 827 358
E1	7.49	4 313	0.84	4.73	131 642	25.76	87.66	8.54	499 347	9.67	679 214 352
E2	8.65	4 983	0.84	6.38	177 535	29.86	87.07	9.94	580 885	9.64	676 596 876
E3	2.93	1 688	0.68	2.24	62 271	25.18	70.91	4.13	241 630	3.74	262 382 809

Zdroj: NetMonitor – SPIR – Mediaresearch & Gemius, Prosinec 2010

Graf 9: ABCDE národní socioekonomická klasifikace dle RU(%)

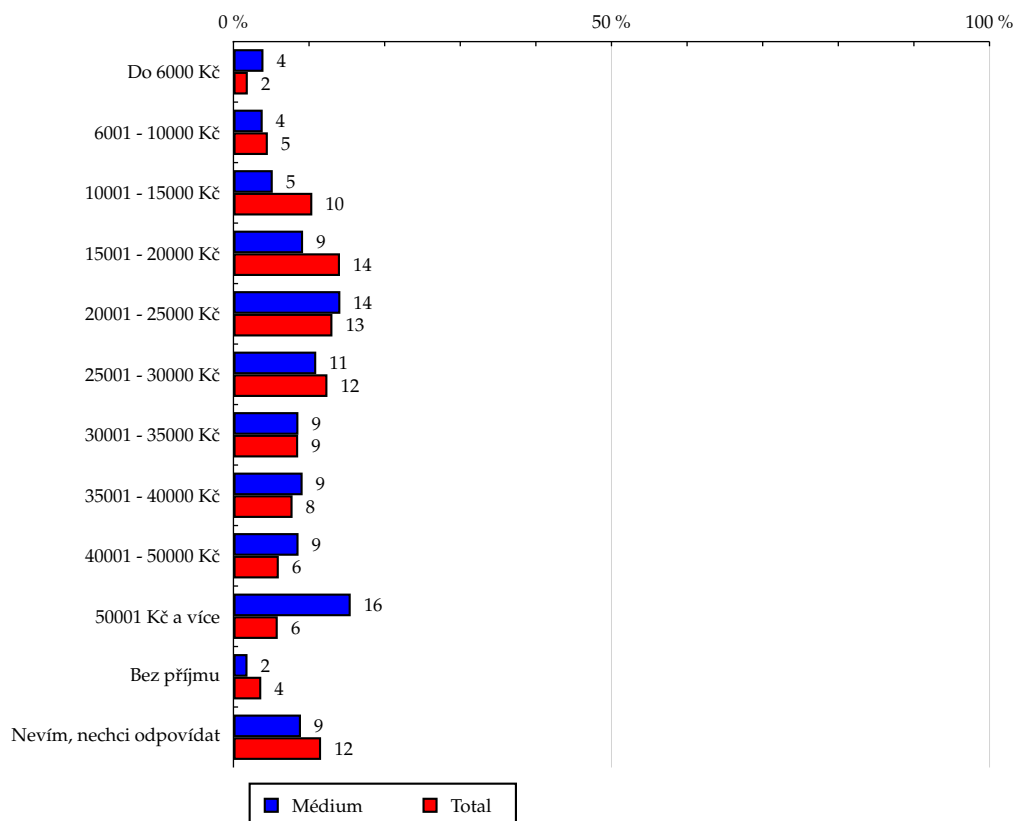


Zdroj: NetMonitor – SPIR – Mediaresearch & Gemius, Prosinec 2010

ARBOinteractive - Auto-moto
Tabulka 10: Čistý příjem domácnosti

	MÉDIUM							TOTAL			
	RU (%)	RU (počet)	Reach (%)	PV (%)	PV (počet)	TRP (%)	Afinita (%)	RU (%)	RU (počet)	PV (%)	PV (počet)
Do 6000 Kč	3.97	2 287	2.01	3.10	86 229	75.69	208.51	1.90	111 309	1.70	119 598 505
6001 - 10000 Kč	3.87	2 229	0.82	3.34	93 089	34.19	85.06	4.55	266 028	5.58	391 862 736
10001 - 15000 Kč	5.20	2 996	0.48	5.67	157 861	25.30	49.89	10.43	609 554	11.91	836 005 680
15001 - 20000 Kč	9.21	5 302	0.63	1.34	37 374	4.43	65.32	14.09	823 748	15.44	1 083 794 278
20001 - 25000 Kč	14.14	8 146	1.04	15.86	441 529	56.39	108.07	13.09	765 044	13.96	979 938 208
25001 - 30000 Kč	10.95	6 307	0.85	5.35	148 966	20.03	88.09	12.43	726 598	12.40	870 480 789
30001 - 35000 Kč	8.59	4 945	0.97	4.80	133 560	26.09	100.35	8.56	500 112	8.08	567 400 142
35001 - 40000 Kč	9.15	5 271	1.13	17.92	498 734	106.62	117.07	7.82	456 999	7.17	503 244 456
40001 - 50000 Kč	8.61	4 961	1.38	8.84	245 970	68.48	143.47	6.00	350 926	5.47	384 126 561
50001 Kč a více	15.51	8 932	2.55	15.94	443 643	126.56	264.69	5.86	342 489	5.27	370 346 594
Bez příjmu	1.86	1 073	0.49	0.33	9 118	4.14	50.70	3.68	214 944	2.77	194 336 006
Nevím, nechci odpovídat	8.93	5 141	0.74	17.52	487 567	70.33	77.03	11.59	677 304	10.26	720 463 780

Zdroj: NetMonitor – SPIR – Mediaresearch & Gemius, Prosinec 2010

Graf 10: Čistý příjem domácnosti dle RU(%)


Zdroj: NetMonitor – SPIR – Mediaresearch & Gemius, Prosinec 2010

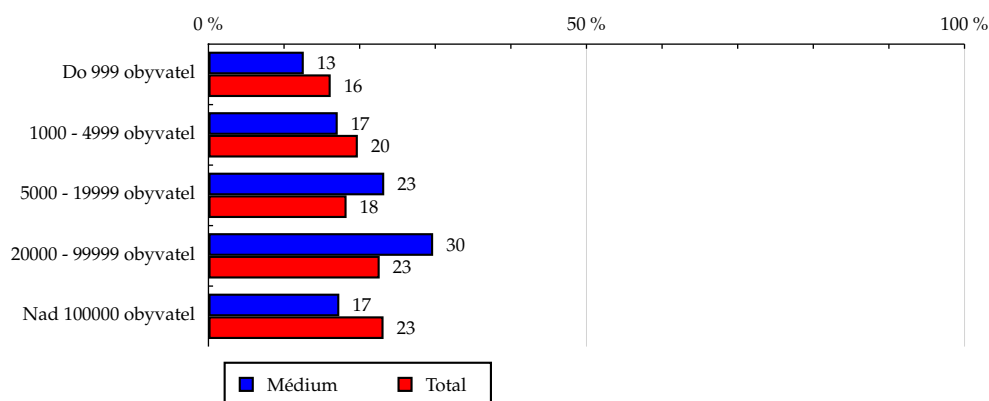
ARBOinteractive - Auto-moto

Tabulka 11: Velikost místa bydliště

	MÉDIUM							TOTAL			
	RU (%)	RU (počet)	Reach (%)	PV (%)	PV (počet)	TRP (%)	Afinita (%)	RU (%)	RU (počet)	PV (%)	PV (počet)
Do 999 obyvatel	12.61	7 265	0.75	3.14	87 274	9.02	78.00	16.17	945 250	16.07	1 128 327 752
1000 - 4999 obyvatel	17.10	9 849	0.83	18.93	527 067	44.59	86.57	19.76	1 154 739	19.89	1 396 356 250
5000 - 19999 obyvatel	23.25	13 391	1.23	16.43	457 319	41.85	127.29	18.27	1 067 648	19.13	1 343 302 121
20000 - 99999 obyvatel	29.72	17 116	1.26	34.24	953 118	70.34	131.22	22.65	1 323 777	23.76	1 668 545 880
Nad 100000 obyvatel	17.31	9 972	0.72	27.26	758 862	54.77	74.76	23.16	1 353 646	21.15	1 485 065 732

Zdroj: NetMonitor – SPIR – Mediaresearch & Gemius, Prosinec 2010

Graf 11: Velikost místa bydliště dle RU(%)



Zdroj: NetMonitor – SPIR – Mediaresearch & Gemius, Prosinec 2010

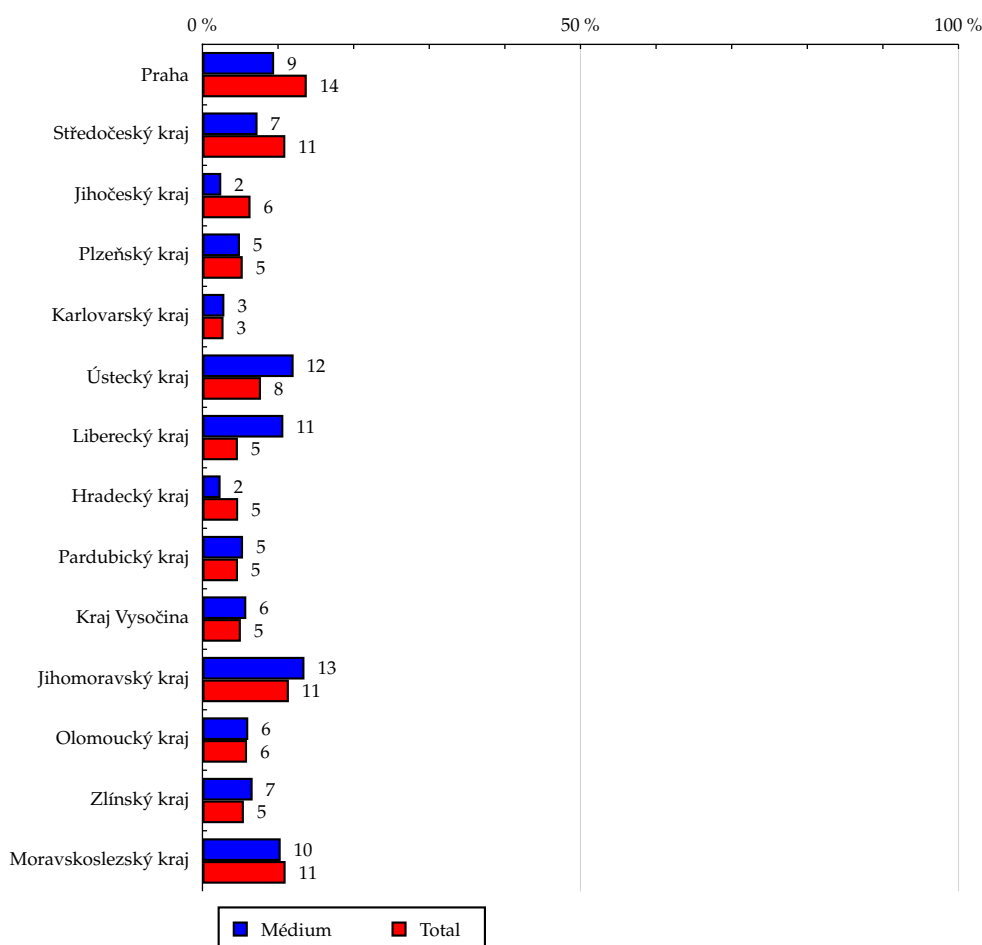
ARBOinteractive - Auto-moto

Tabulka 12: Kraj

	MÉDIUM							TOTAL			
	RU (%)	RU (počet)	Reach (%)	PV (%)	PV (počet)	TRP (%)	Afinita (%)	RU (%)	RU (počet)	PV (%)	PV (počet)
Praha	9.48	5 460	0.66	21.09	587 062	71.12	68.72	13.80	806 498	12.28	862 453 258
Středočeský kraj	7.29	4 201	0.64	8.19	227 872	34.74	66.53	10.96	640 849	10.78	756 766 408
Jihočeský kraj	2.49	1 436	0.38	1.96	54 535	14.33	39.22	6.36	371 741	5.78	405 628 794
Plzeňský kraj	4.96	2 855	0.90	2.44	68 003	21.32	92.97	5.33	311 654	5.70	400 565 375
Karlovarský kraj	2.90	1 672	1.00	0.51	14 244	8.55	104.25	2.79	162 838	2.58	181 302 567
Ústecký kraj	12.06	6 944	1.50	5.27	146 671	31.68	155.83	7.74	452 287	8.27	580 834 703
Liberecký kraj	10.70	6 164	2.20	8.89	247 558	88.17	228.06	4.69	274 303	4.74	332 713 797
Hradecký kraj	2.40	1 381	0.49	3.01	83 663	29.60	50.76	4.72	276 115	4.99	350 631 051
Pardubický kraj	5.37	3 092	1.10	11.07	308 041	109.46	114.15	4.70	274 947	4.70	329 977 221
Kraj Vysočina	5.80	3 341	1.10	3.28	91 291	30.01	114.10	5.08	297 158	5.15	361 820 142
Jihomoravský kraj	13.49	7 769	1.14	12.48	347 307	50.79	118.03	11.43	668 029	11.41	801 039 209
Olomoucký kraj	6.06	3 489	0.99	1.45	40 288	11.41	102.66	5.90	344 913	5.93	416 432 865
Zlínský kraj	6.64	3 826	1.17	5.83	162 346	49.47	121.11	5.48	320 597	5.62	394 786 875
Moravskoslezský kraj	10.35	5 960	0.91	14.54	404 760	61.49	94.06	11.00	643 129	12.06	846 645 470

Zdroj: NetMonitor – SPIR – Mediaresearch & Gemius, Prosinec 2010

Graf 12: Kraj dle RU(%)



Zdroj: NetMonitor – SPIR – Mediaresearch & Gemius, Prosinec 2010

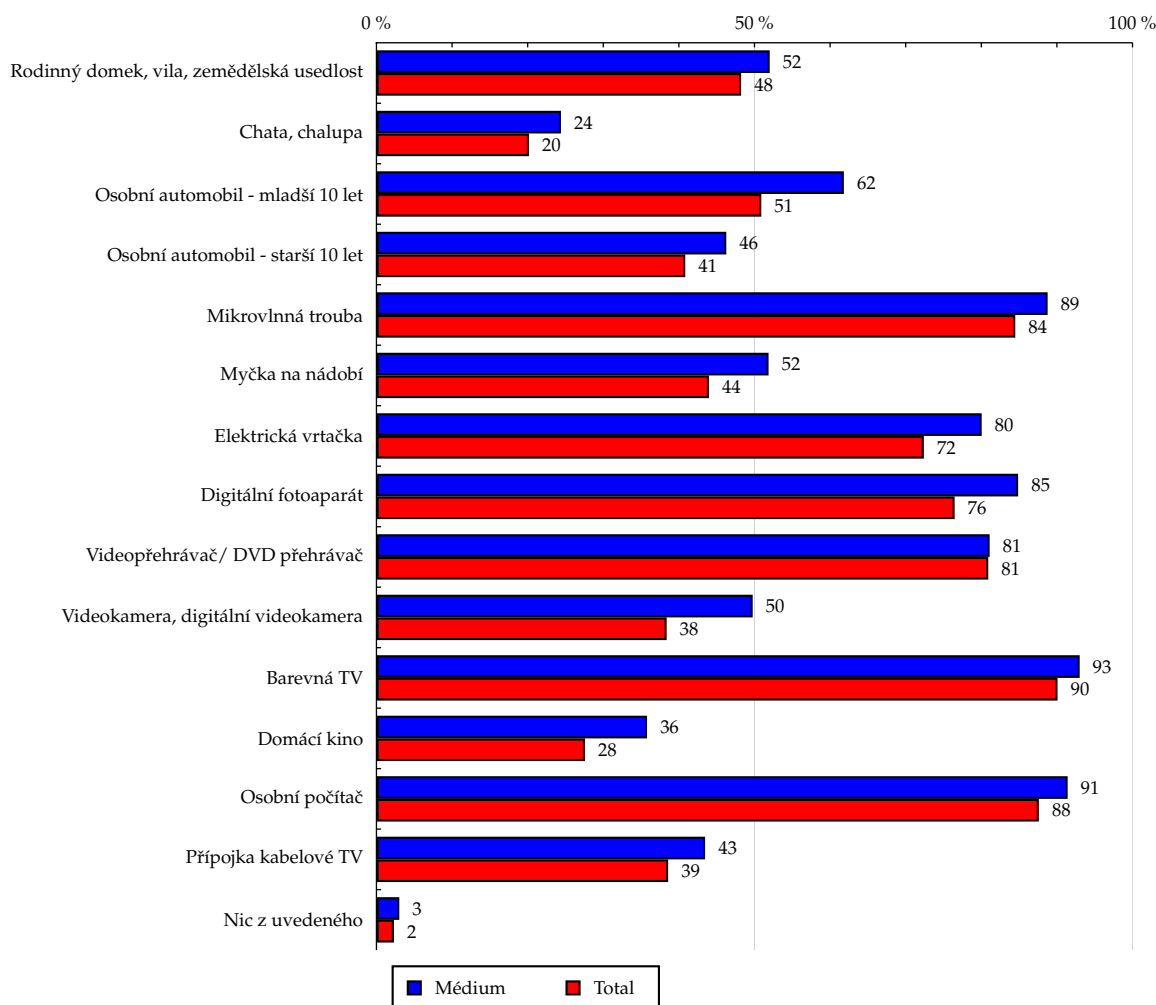
ARBOinteractive - Auto-moto

Tabulka 13: Vybavenost

	MÉDIUM							TOTAL			
	RU (%)	RU (počet)	Reach (%)	PV (%)	PV (počet)	TRP (%)	Afinita (%)	RU (%)	RU (počet)	PV (%)	PV (počet)
Rodinný domek, vila, zemědělská usedlost	52.01	29 958	1.04	35.50	988 196	34.25	107.84	48.23	2 819 161	46.07	3 234 580 137
Chata, chalupa	24.40	14 052	1.16	13.56	377 503	31.28	120.95	20.17	1 179 085	18.34	1 288 102 530
Osobní automobil - mladší 10 let	61.82	35 607	1.17	61.17	1 702 763	55.91	121.45	50.90	2 975 263	46.88	3 291 454 387
Osobní automobil - starší 10 let	46.27	26 647	1.09	47.31	1 316 965	53.90	113.29	40.84	2 387 068	42.39	2 976 361 142
Mikrovlnná trouba	88.77	51 130	1.01	87.02	2 422 435	47.92	105.07	84.49	4 938 608	84.65	5 943 912 635
Myčka na nádobí	51.86	29 871	1.14	49.84	1 387 444	52.73	117.92	43.98	2 570 814	38.29	2 688 811 463
Elektrická vrtačka	80.05	46 103	1.06	75.16	2 092 156	48.30	110.57	72.40	4 231 690	70.82	4 972 672 415
Digitální fotoaparát	84.87	48 881	1.07	85.86	2 389 914	52.24	110.99	76.47	4 469 582	75.27	5 285 043 170
Videopřehrávač/ DVD přehrávač	81.10	46 708	0.96	78.51	2 185 573	45.14	100.21	80.92	4 730 109	80.77	5 671 677 512
Videokamera, digitální videokamera	49.76	28 658	1.25	61.92	1 723 675	75.06	129.63	38.38	2 243 567	36.08	2 533 335 063
Barevná TV	93.01	53 569	0.99	94.77	2 637 993	48.95	103.26	90.08	5 264 940	90.53	6 356 999 940
Domácí kino	35.79	20 611	1.25	28.91	804 771	48.77	129.75	27.58	1 612 118	28.32	1 988 359 352
Osobní počítač	91.42	52 651	1.00	85.97	2 393 117	45.66	104.35	87.61	5 120 783	87.52	6 145 622 631
Přípojka kabelové TV	43.47	25 034	1.08	50.35	1 401 504	60.72	112.66	38.58	2 254 984	38.30	2 689 098 221
Nic z uvedeného	3.02	1 736	1.26	3.03	84 248	60.96	130.54	2.31	135 032	2.29	161 085 168

Zdroj: NetMonitor – SPIR – Mediaresearch & Gemius, Prosinec 2010

Graf 13: Vybavenost dle RU(%)



Zdroj: NetMonitor – SPIR – Mediaresearch & Gemius, Prosinec 2010

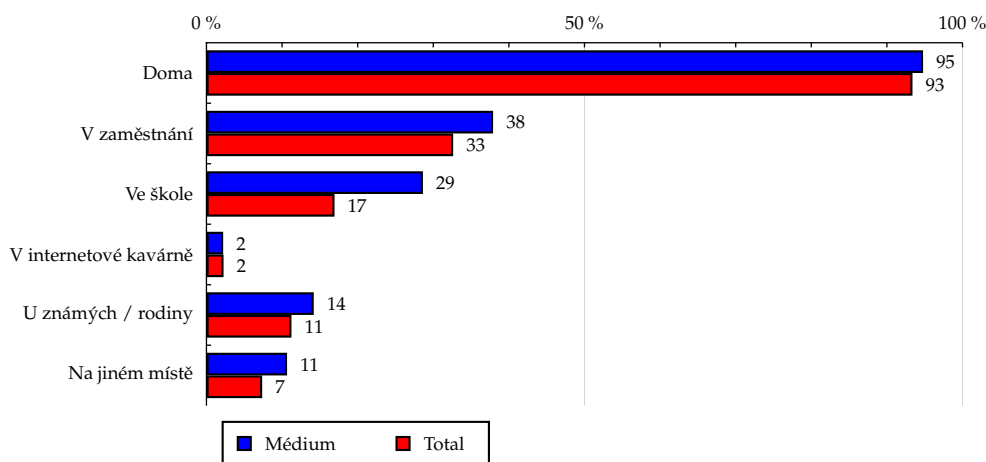
ARBOinteractive - Auto-moto

Tabulka 14: Všechna místa používání internetu

	MÉDIUM							TOTAL			
	RU (%)	RU (počet)	Reach (%)	PV (%)	PV (počet)	TRP (%)	Afinita (%)	RU (%)	RU (počet)	PV (%)	PV (počet)
Doma	94.78	54 591	0.98	95.42	2 656 219	47.55	101.50	93.38	5 458 165	94.64	6 645 034 881
V zaměstnání	37.91	21 832	1.12	29.91	832 572	42.65	116.17	32.63	1 907 274	27.74	1 947 963 433
Ve škole	28.63	16 490	1.63	37.10	1 032 622	101.91	169.05	16.94	989 942	14.64	1 028 068 415
V internetové kavárně	2.21	1 271	0.94	2.60	72 241	53.55	97.93	2.26	131 809	2.12	149 029 750
U známých / rodiny	14.19	8 170	1.21	24.15	672 236	99.94	126.18	11.24	657 178	10.28	721 612 722
Na jiném místě	10.66	6 137	1.39	25.99	723 370	163.99	144.54	7.37	430 955	6.59	463 006 289

Zdroj: NetMonitor – SPIR – Mediaresearch & Gemius, Prosinec 2010

Graf 14: Všechna místa používání internetu dle RU(%)



Zdroj: NetMonitor – SPIR – Mediaresearch & Gemius, Prosinec 2010

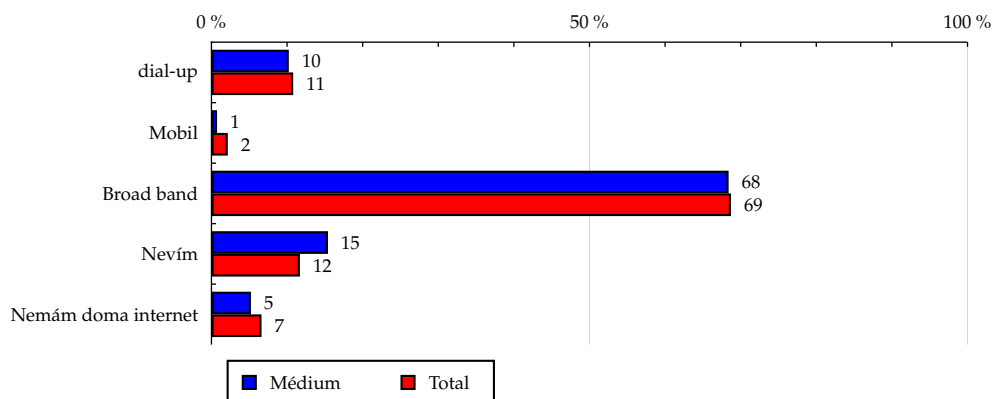
ARBOinteractive - Auto-moto

Tabulka 15: Způsob připojení doma

	MÉDIUM							TOTAL			
	RU (%)	RU (počet)	Reach (%)	PV (%)	PV (počet)	TRP (%)	Afinita (%)	RU (%)	RU (počet)	PV (%)	PV (počet)
dial-up	10.23	5 894	0.91	2.28	63 574	9.83	94.68	10.81	631 749	10.78	757 006 588
Mobil	0.74	426	0.33	0.17	4 769	3.69	34.30	2.16	126 141	1.76	123 269 019
Broad band	68.40	39 395	0.96	82.11	2 285 756	55.61	99.55	68.71	4 016 126	72.03	5 057 397 547
Nevím	15.41	8 875	1.27	10.85	302 121	43.14	131.66	11.70	684 148	10.07	707 361 726
Nemám doma internet	5.22	3 004	0.76	4.58	127 421	32.18	78.80	6.62	386 896	5.36	376 562 854

Zdroj: NetMonitor – SPIR – Mediaresearch & Gemius, Prosinec 2010

Graf 15: Způsob připojení doma dle RU(%)



Zdroj: NetMonitor – SPIR – Mediaresearch & Gemius, Prosinec 2010

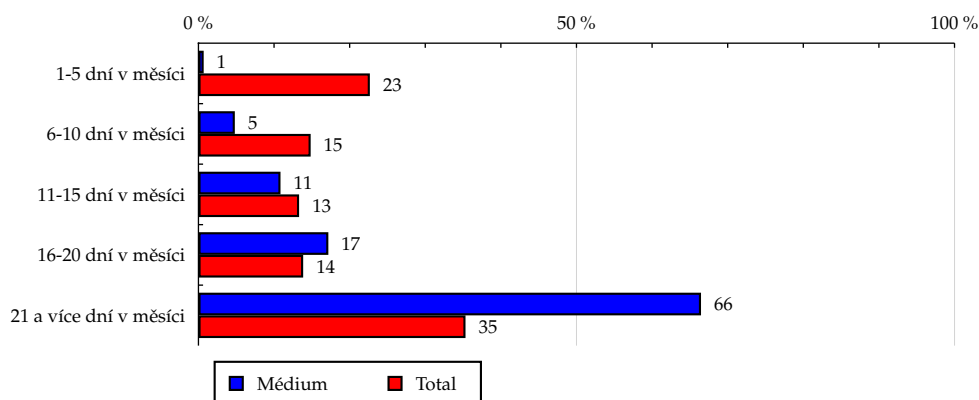
ARBOinteractive - Auto-moto

Tabulka 16: Měřená četnost užívání internetu (NetMonitor)

	MÉDIUM							TOTAL			
	RU (%)	RU (počet)	Reach (%)	PV (%)	PV (počet)	TRP (%)	Afinita (%)	RU (%)	RU (počet)	PV (%)	PV (počet)
1-5 dní v měsíci	0.69	398	0.03	0.17	4 700	0.35	3.05	22.67	1 324 894	1.41	98 712 747
6-10 dní v měsíci	4.81	2 767	0.31	2.24	62 294	7.01	32.37	14.84	867 583	3.76	264 272 713
11-15 dní v měsíci	10.85	6 246	0.78	12.36	344 088	43.20	81.46	13.31	778 198	6.94	486 953 713
16-20 dní v měsíci	17.18	9 896	1.19	16.58	461 442	55.68	124.03	13.85	809 729	12.47	875 243 262
21 a více dní v měsíci	66.47	38 286	1.81	68.66	1 911 116	90.43	188.19	35.32	2 064 655	75.43	5 296 415 300

Zdroj: NetMonitor – SPIR – Mediaresearch & Gemius, Prosinec 2010

Graf 16: Měřená četnost užívání internetu (NetMonitor) dle RU(%)



Zdroj: NetMonitor – SPIR – Mediaresearch & Gemius, Prosinec 2010

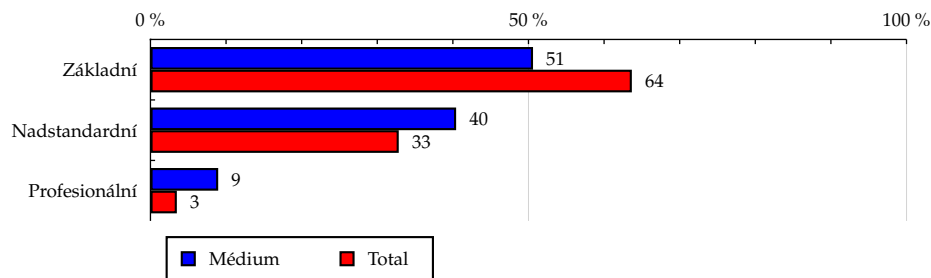
ARBOinteractive - Auto-moto

Tabulka 17: IT znalosti

	MÉDIUM							TOTAL			
	RU (%)	RU (počet)	Reach (%)	PV (%)	PV (počet)	TRP (%)	Afnita (%)	RU (%)	RU (počet)	PV (%)	PV (počet)
Základní	50.60	29 145	0.77	46.29	1 288 598	33.83	79.48	63.67	3 721 497	66.03	4 636 578 663
Nadstandardní	40.43	23 288	1.19	46.05	1 281 924	65.25	123.13	32.84	1 919 467	31.18	2 189 218 307
Profesionální	8.96	5 162	2.47	7.66	213 118	102.02	256.70	3.49	204 096	2.79	195 800 765

Zdroj: NetMonitor – SPIR – Mediaresearch & Gemius, Prosinec 2010

Graf 17: IT znalosti dle RU(%)



Zdroj: NetMonitor – SPIR – Mediaresearch & Gemius, Prosinec 2010

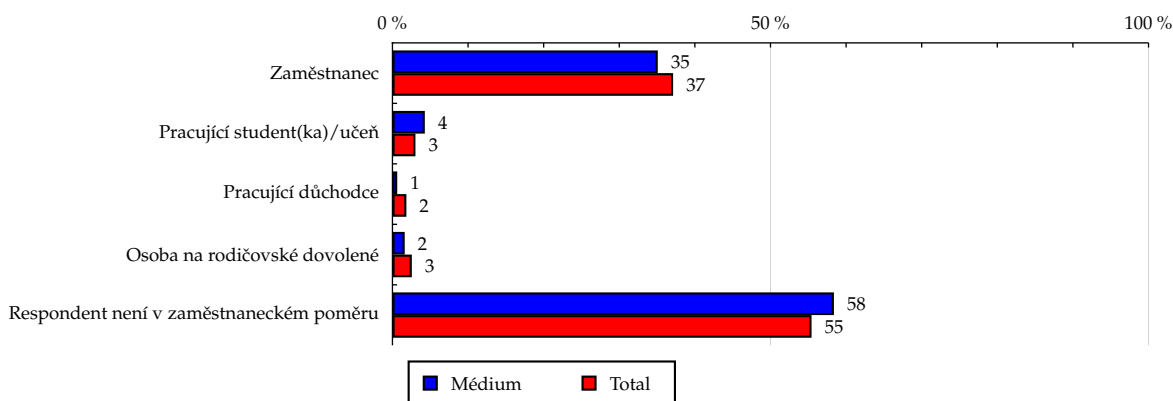
ARBOinteractive - Auto-moto

Tabulka 18: Ekonomicky aktivní jako

	MÉDIUM							TOTAL			
	RU (%)	RU (počet)	Reach (%)	PV (%)	PV (počet)	TRP (%)	Afinita (%)	RU (%)	RU (počet)	PV (%)	PV (počet)
Zaměstnanec	35.09	20 207	0.91	37.25	1 036 956	46.69	94.52	37.12	2 169 732	36.57	2 567 624 592
Pracující student(ka)/učeň	4.28	2 464	1.35	2.72	75 698	41.57	140.58	3.04	177 915	2.66	186 939 386
Pracující důchodce	0.63	363	0.33	0.07	2 078	1.88	34.20	1.84	107 834	2.28	160 275 405
Osoba na rodičovské dovolené	1.62	931	0.61	0.77	21 324	13.92	63.17	2.56	149 652	2.89	203 061 550
Respondent není v zaměstnaneckém poměru	58.39	33 628	1.01	59.19	1 647 584	49.68	105.33	55.43	3 239 928	55.60	3 903 696 802

Zdroj: NetMonitor – SPIR – Mediaresearch & Gemius, Prosinec 2010

Graf 18: Ekonomicky aktivní jako dle RU(%)



Zdroj: NetMonitor – SPIR – Mediaresearch & Gemius, Prosinec 2010

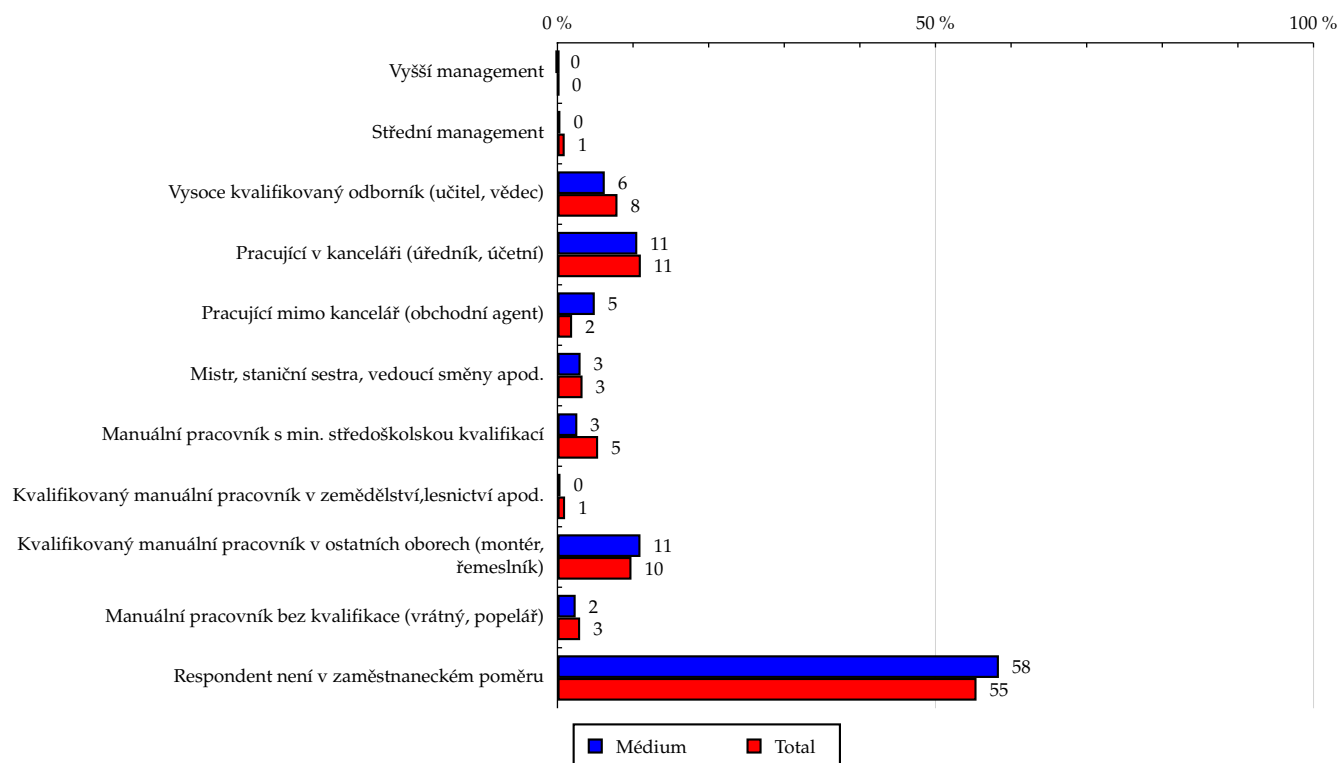
ARBOinteractive - Auto-moto

Tabulka 19: Charakteristika zaměstnání

	MÉDIUM							TOTAL			
	RU (%)	RU (počet)	Reach (%)	PV (%)	PV (počet)	TRP (%)	Afnita (%)	RU (%)	RU (počet)	PV (%)	PV (počet)
Vyšší management	0.00	0	0.00	0.00	0	0.00	0.00	0.19	11 299	0.06	4 485 962
Střední management	0.39	222	0.39	0.47	13 137	22.79	40.17	0.96	56 317	0.80	56 222 919
Vysoce kvalifikovaný odborník (učitel, vědec)	6.26	3 602	0.76	4.52	125 878	26.51	78.82	7.94	463 846	5.67	398 100 480
Pracující v kanceláři (úředník, účetní)	10.56	6 080	0.92	7.95	221 389	33.56	95.73	11.03	644 571	10.37	727 840 703
Pracující mimo kancelář (obchodní agent)	4.94	2 843	2.45	4.21	117 171	100.92	254.40	1.94	113 431	2.04	143 102 945
Mistr, staniční sestra, vedoucí směny apod.	3.06	1 760	0.89	5.33	148 273	74.57	91.96	3.32	194 273	3.27	229 608 791
Manuální pracovník s min. středoškolskou kvalifikací	2.63	1 513	0.47	7.50	208 881	64.92	48.86	5.38	314 330	5.64	395 969 404
Kvalifikovaný manuální pracovník v zemědělství, lesnictví apod.	0.40	231	0.38	1.79	49 724	82.31	39.82	1.01	59 022	1.22	85 898 901
Kvalifikovaný manuální pracovník v ostatních oborech (montér, řemeslník)	10.98	6 326	1.08	6.29	175 165	29.90	112.15	9.79	572 452	11.91	836 503 634
Manuální pracovník bez kvalifikace (vrátný, popelář)	2.41	1 386	0.77	2.75	76 438	42.53	80.11	3.00	175 587	3.42	240 167 195
Respondent není v zaměstnaneckém poměru	58.39	33 628	1.01	59.19	1 647 584	49.68	105.33	55.43	3 239 928	55.60	3 903 696 802

Zdroj: NetMonitor – SPIR – Mediaresearch & Gemius, Prosinec 2010

Graf 19: Charakteristika zaměstnání dle RU(%)

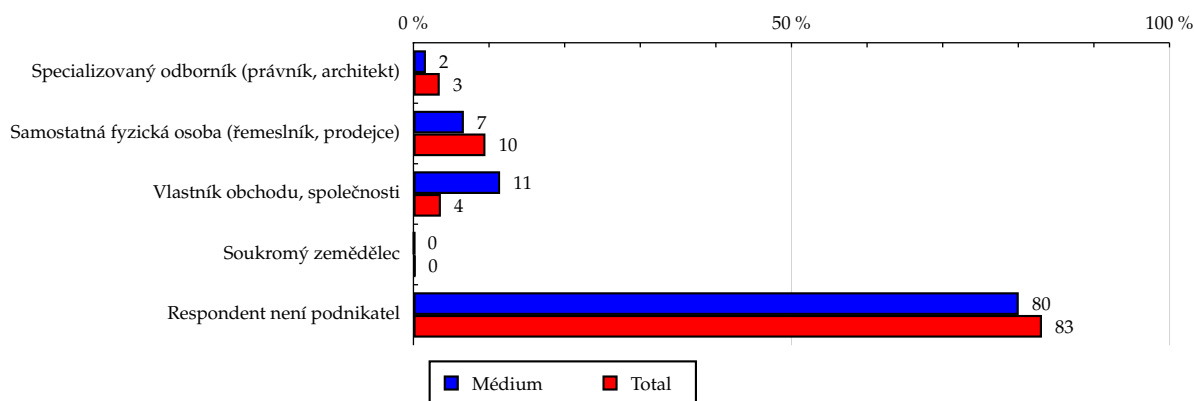


Zdroj: NetMonitor – SPIR – Mediaresearch & Gemius, Prosinec 2010

ARBOinteractive - Auto-moto
Tabulka 20: Podnikatelská činnost

	MÉDIUM							TOTAL			
	RU (%)	RU (počet)	Reach (%)	PV (%)	PV (počet)	TRP (%)	Afinita (%)	RU (%)	RU (počet)	PV (%)	PV (počet)
Specializovaný odborník (právník, architekt)	1.65	949	0.46	1.85	51 520	24.76	47.38	3.48	203 330	2.74	192 397 680
Samostatná fyzická osoba (řemeslník, prodejce)	6.67	3 843	0.67	7.20	200 435	35.18	70.09	9.52	556 591	10.21	717 062 551
Vlastník obchodu, společnosti	11.46	6 598	3.04	10.68	297 254	136.98	315.88	3.63	212 009	3.31	232 658 583
Soukromý zemědělec	0.16	93	0.65	0.01	343	2.41	67.93	0.24	13 928	0.30	21 123 556
Respondent není podnikatel	80.06	46 110	0.93	80.26	2 234 087	44.92	96.30	83.13	4 859 201	83.43	5 858 355 365

Zdroj: NetMonitor – SPIR – Mediaresearch & Gemius, Prosinec 2010

Graf 20: Podnikatelská činnost dle RU(%)


Zdroj: NetMonitor – SPIR – Mediaresearch & Gemius, Prosinec 2010

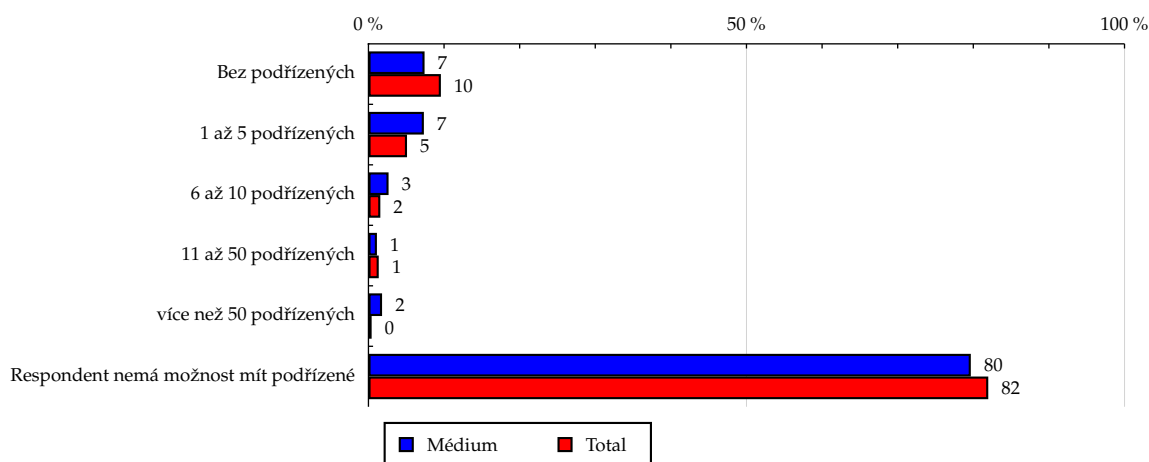
ARBOinteractive - Auto-moto

Tabulka 21: Počet podřízených

	MÉDIUM							TOTAL			
	RU (%)	RU (počet)	Reach (%)	PV (%)	PV (počet)	TRP (%)	Afinita (%)	RU (%)	RU (počet)	PV (%)	PV (počet)
Bez podřízených	7.42	4 273	0.75	5.85	162 856	28.43	77.49	9.58	559 669	9.74	683 594 977
1 až 5 podřízených	7.33	4 222	1.38	10.33	287 534	94.20	143.70	5.10	298 222	4.81	337 806 371
6 až 10 podřízených	2.66	1 531	1.63	1.12	31 229	33.22	169.16	1.57	91 849	1.44	101 031 299
11 až 50 podřízených	1.12	643	0.79	2.21	61 556	75.79	82.32	1.36	79 351	1.16	81 387 568
více než 50 podřízených	1.80	1 037	4.16	0.70	19 515	78.19	431.89	0.42	24 384	0.29	20 131 035
Respondent nemá možnost mít podřízené	79.67	45 887	0.94	79.79	2 220 950	45.28	97.19	81.98	4 791 584	82.57	5 797 646 484

Zdroj: NetMonitor – SPIR – Mediaresearch & Gemius, Prosinec 2010

Graf 21: Počet podřízených dle RU(%)

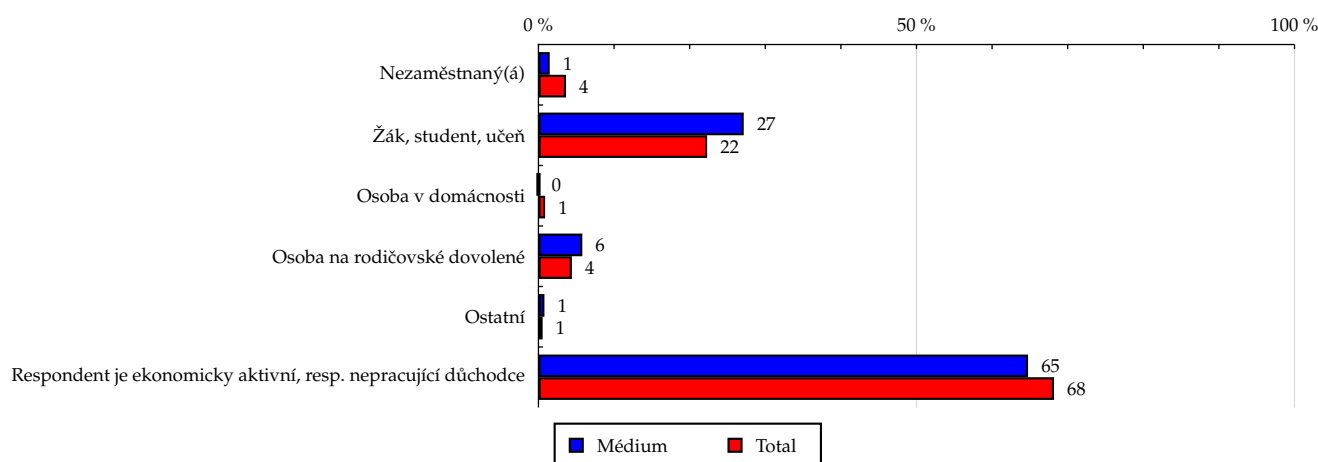


Zdroj: NetMonitor – SPIR – Mediaresearch & Gemius, Prosinec 2010

Tabulka 22: Ekonomicky neaktivní jako

	MÉDIUM							TOTAL			
	RU (%)	RU (počet)	Reach (%)	PV (%)	PV (počet)	TRP (%)	Afinita (%)	RU (%)	RU (počet)	PV (%)	PV (počet)
Nezaměstnaný(á)	1.49	857	0.39	0.19	5 419	2.48	40.81	3.65	213 143	4.64	325 526 568
Žák, student, učeň	27.15	15 637	1.17	35.57	990 168	74.19	121.70	22.31	1 303 972	18.67	1 310 840 951
Osoba v domácnosti	0.00	0	0.00	0.00	0	0.00	0.00	0.88	51 266	1.18	83 104 588
Osoba na rodičovské dovolené	5.80	3 341	1.26	3.05	84 865	32.07	131.19	4.42	258 500	5.27	369 692 969
Ostatní	0.79	457	1.38	0.26	7 312	22.03	143.27	0.55	32 434	0.56	39 212 595
Respondent je ekonomicky aktivní, resp. nepracující důchodce	64.76	37 301	0.91	60.92	1 695 876	41.57	94.98	68.19	3 985 745	69.69	4 893 220 065

Zdroj: NetMonitor – SPIR – Mediaresearch & Gemius, Prosinec 2010

Graf 22: Ekonomicky neaktivní jako dle RU(%)


Zdroj: NetMonitor – SPIR – Mediaresearch & Gemius, Prosinec 2010

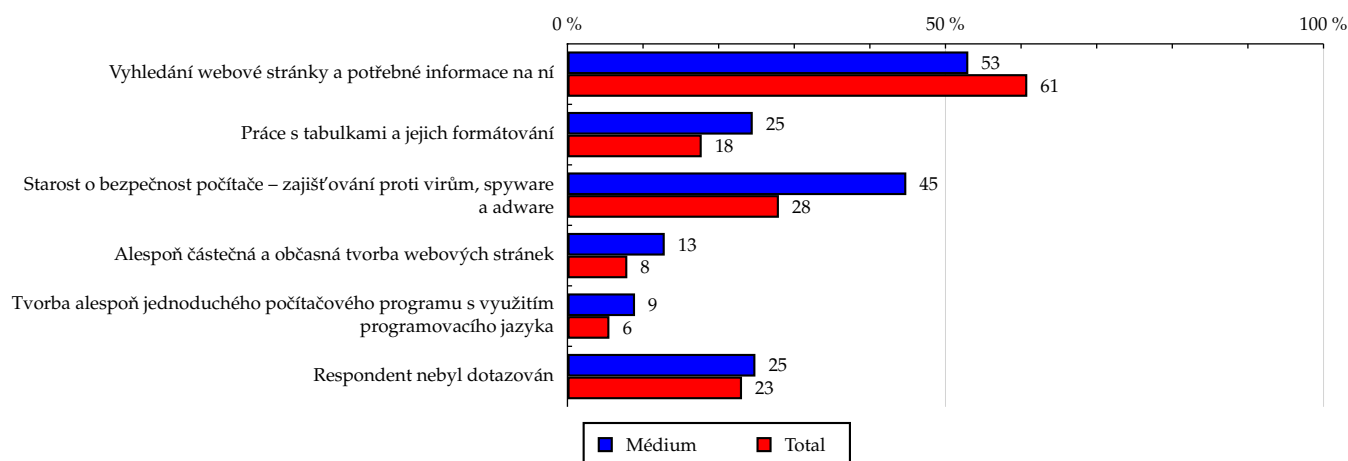
ARBOinteractive - Auto-moto

Tabulka 23: Činnost respondenta na počítači

	MÉDIUM							TOTAL			
	RU (%)	RU (počet)	Reach (%)	PV (%)	PV (počet)	TRP (%)	Afinita (%)	RU (%)	RU (počet)	PV (%)	PV (počet)
Vyhledání webové stránky a potřebné informace na ní	53.02	30 534	0.84	49.61	1 381 046	37.95	87.17	60.82	3 554 961	56.86	3 992 446 664
Práce s tabulkami a jejich formátování	24.51	14 115	1.33	22.93	638 193	60.06	137.99	17.76	1 038 118	15.30	1 074 265 431
Starost o bezpečnost počítače – zajišťování proti virům, spyware a adware	44.82	25 815	1.54	38.22	1 063 906	63.57	160.22	27.97	1 635 132	28.97	2 034 028 511
Alespoň částečná a občasná tvorba webových stránek	12.87	7 413	1.56	16.06	447 093	94.30	162.41	7.92	463 211	6.80	477 468 124
Tvorba alespoň jednoduchého počítačového programu s využitím programovacího jazyka	8.94	5 147	1.55	9.18	255 480	77.01	161.19	5.55	324 114	4.44	311 711 431
Respondent nebyl dotazován	24.86	14 317	1.04	38.14	1 061 755	76.87	107.68	23.09	1 349 390	25.62	1 799 121 697

Zdroj: NetMonitor – SPIR – Mediaresearch & Gemius, Prosinec 2010

Graf 23: Činnost respondenta na počítači dle RU(%)



Zdroj: NetMonitor – SPIR – Mediaresearch & Gemius, Prosinec 2010

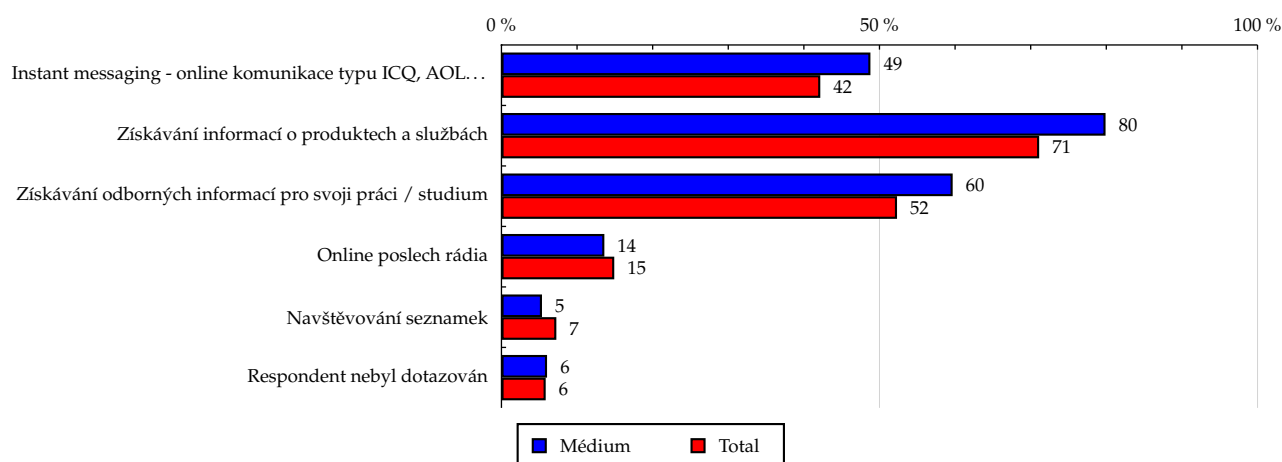
ARBOinteractive - Auto-moto

Tabulka 24: Pravidelné aktivity na internetu

	MÉDIUM							TOTAL			
	RU (%)	RU (počet)	Reach (%)	PV (%)	PV (počet)	TRP (%)	Afinita (%)	RU (%)	RU (počet)	PV (%)	PV (počet)
Instant messaging - online komunikace typu ICQ, AOL...	48.80	28 104	1.11	58.07	1 616 338	64.07	115.72	42.17	2 464 624	41.73	2 930 287 555
Získávání informací o produktech a službách	79.90	46 021	1.08	71.94	2 002 657	47.07	112.35	71.12	4 157 118	72.44	5 086 169 153
Získávání odborných informací pro svoji práci / studium	59.68	34 374	1.10	60.57	1 686 017	53.86	114.07	52.32	3 058 215	48.94	3 436 508 356
Online poslech rádia	13.61	7 840	0.88	21.43	596 613	66.86	91.26	14.92	871 852	13.69	961 324 728
Navštěvování seznamek	5.36	3 090	0.71	5.70	158 573	36.52	73.91	7.26	424 271	7.42	521 338 802
Respondent nebyl dotazován	6.03	3 472	0.99	13.43	373 822	106.85	103.11	5.85	341 810	6.64	466 579 624

Zdroj: NetMonitor – SPIR – Mediaresearch & Gemius, Prosinec 2010

Graf 24: Pravidelné aktivity na internetu dle RU(%)



Zdroj: NetMonitor – SPIR – Mediaresearch & Gemius, Prosinec 2010

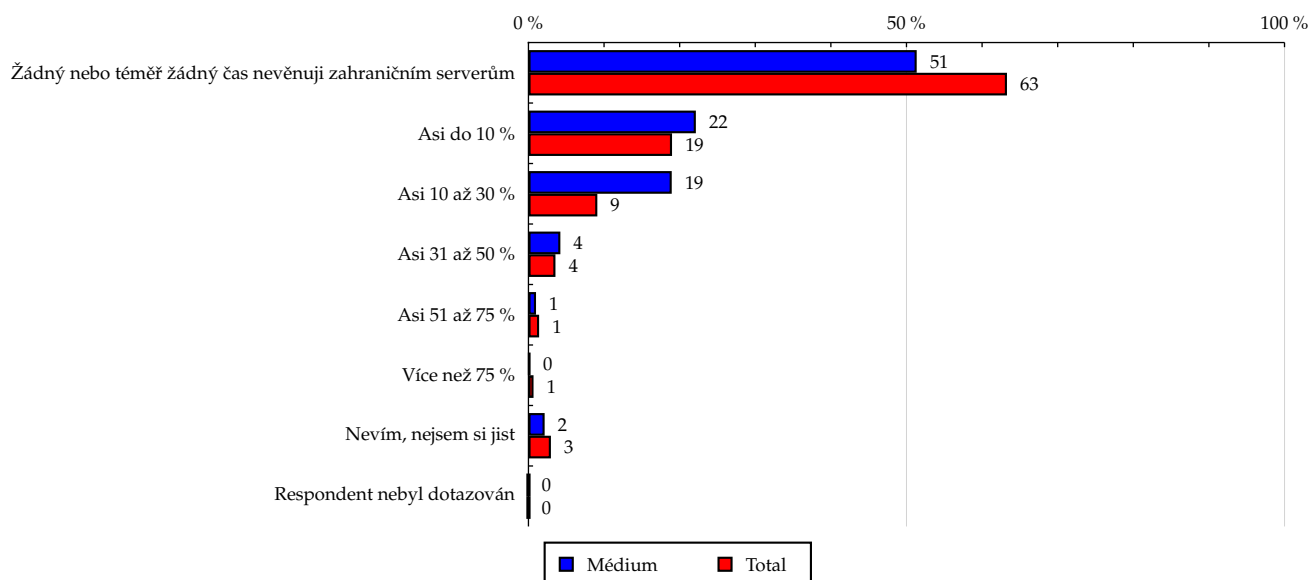
ARBOinteractive - Auto-moto

Tabulka 25: Čas trávený na zahraničních serverech v cizích jazycích vyjma slovenštiny

	MÉDIUM							TOTAL			
	RU (%)	RU (počet)	Reach (%)	PV (%)	PV (počet)	TRP (%)	Afinita (%)	RU (%)	RU (počet)	PV (%)	PV (počet)
Žádný nebo téměř žádný čas nevěnuji zahraničním serverům	51.35	29 573	0.78	45.38	1 263 214	33.36	81.13	63.29	3 699 161	65.00	4 564 194 095
Asi do 10 %	22.14	12 753	1.12	41.04	1 142 284	100.56	116.62	18.99	1 109 795	19.19	1 347 298 100
Asi 10 až 30 %	18.95	10 913	2.00	11.46	319 036	58.55	208.05	9.11	532 345	8.87	623 020 688
Asi 31 až 50 %	4.22	2 429	1.14	0.98	27 193	12.72	118.07	3.57	208 836	2.87	201 196 455
Asi 51 až 75 %	1.00	576	0.68	0.78	21 602	25.60	70.91	1.41	82 445	1.14	80 072 339
Více než 75 %	0.20	115	0.29	0.01	226	0.56	29.86	0.67	39 125	0.51	35 553 808
Nevím, nejsem si jist	2.14	1 234	0.70	0.36	10 084	5.68	72.29	2.97	173 350	2.42	170 262 249
Respondent nebyl dotazován	0.00	0	-	0.00	0	-	-	0.00	0	0.00	0

Zdroj: NetMonitor – SPIR – Mediaresearch & Gemius, Prosinec 2010

Graf 25: Čas trávený na zahraničních serverech v cizích jazycích vyjma slovenštiny dle RU(%)



Zdroj: NetMonitor – SPIR – Mediaresearch & Gemius, Prosinec 2010

LEGENDA

Níže uváděný pojem "cílová skupina" (daná cílová skupina, vybraná cílová skupina, vybraná CS) je zde používán ve smyslu cílová skupina uvedená v řádku tabulky (resp. sloupci grafu) daného socio-demografického ukazatele, tj. např. cílová skupina "ženy", "Liberecký kraj", "Důchodce" apod. Cílová skupina Všichni je definována jako Osoby ve věku 10+ let, které alespoň jednou v posledním měsíci navštívily internet.

MÉDIUM:

RU(počet) – počet návštěvníků (reálných uživatelů) vybraného média z příslušné cílové skupiny

RU(%) – složení návštěvníků

Informace o profilu návštěvníků vybraného média – v podobě procentuálního rozložení uživatelů internetu (dle Reache) mezi jednotlivé cílové skupiny.

$RU(\%) = RU(\text{počet})(\text{médium})(\text{vybraná CS}) / RU(\text{počet})(\text{médium})(\text{CS všichni}) * 100$

Reach(%) – poměr počtu návštěvníků média z příslušné cílové skupiny ku velikosti této cílové skupiny

$Reach(\%)(\text{CS}) = RU(\text{počet})(\text{médium})(\text{CS}) / \text{velikost CS}(\text{počet}) * 100$

PV(počet) – počet zobrazení (page views) generovaných na médiu uživateli z příslušné cílové skupiny

PV(%) – složení zobrazení (page views)

Informace o profilu návštěvníků vybraného média – v podobě procentuálního rozložení uživatelů internetu (dle zobrazení (page views)) mezi jednotlivé cílové skupiny.

$PV(\%) = PV(\text{počet})(\text{médium})(\text{vybraná CS}) / PV(\text{počet})(\text{médium})(\text{CS všichni}) * 100$

TRP(%) – Target Rating Points

Hrubý zásah dané cílové skupiny na vybraném médiu.

$TRP(\%) = PV(\text{počet})(\text{médium}) / \text{velikost CS}(\text{počet}) * 100$

(obdobně je definován ukazatel GRP(%) Gross Rating Points, pouze jako cílová skupina je brána celá populace, cílová skupina "Všichni")

Afinita(%) – afinita reache

Koeficient vyjadřující vztah návštěvnosti vybraného média k návštěvnosti všech měřených médií.

$Afinita(\%) = Reach(\%)(\text{médium})(\text{vybraná CS}) / Reach(\%)(\text{médium})(\text{CS všichni})$

TOTAL:

Total RU(počet) – počet návštěvníků (reálných uživatelů) všech měřených médií z příslušné cílové skupiny

Total RU(%) – složení návštěvníků, tj. informace o profilu Reache celkem pro všechna měřená média

Informace o profilu návštěvníků všech měřených médií – v podobě procentuálního rozložení uživatelů internetu (dle Reache) mezi jednotlivé cílové skupiny.

$RU(\%) = RU(\text{počet})(\text{všechna média})(\text{vybraná CS}) / RU(\text{počet})(\text{všechna média})(\text{CS všichni}) * 100$

Total PV(počet) – počet zobrazení (page views) generovaných na všech měřených médiích uživateli z příslušné cílové skupiny

Total PV(%) – složení zobrazení, tj. informace o profilu zobrazení (page views) celkem pro všechna měřená média

Informace o profilu návštěvníků všech měřených médií – v podobě procentuálního rozložení uživatelů internetu (dle zobrazení (page views)) mezi jednotlivé cílové skupiny.

$PV(\%) = PV(\text{počet})(\text{všechna média})(\text{vybraná CS}) / PV(\text{počet})(\text{všechna média})(\text{CS všichni}) * 100$

Otázka IT znalosti

Základní – osoby, které deklarují základní znalosti práce s počítačem a internetem. (např. psaní základních textů, ukládání souborů, elektronická pošta, prohlížení www stránek apod.)

Nadstandardní – osoby, které deklarují užívání počítače a internetu na nadstandardní úrovni. (např. využívání matematických funkcí v tabulkovém procesoru, tvorba grafických prezentací, práce s vyhledávači, databáze na uživatelské úrovni apod.)

Profesionální – osoby, které se profesionálně věnují IT, technologiím apod. (např. programátorská nebo administrátorská činnost)

ABCDE klasifikace

ABCDE klasifikace umožňuje posuzování sociálního a ekonomického postavení jednotlivců ve společnosti. Obvykle je počítána pro přednostu domácnosti (hlavu domácnosti), vzhledem ke specifiku internetového dotazování byla přijata metoda přímého výpočtu přímo pro jednotlivé respondenty. Na aktualizaci ABCDE klasifikace pracovala v posledním roce metodická komise se zástupci výzkumných agentur, reklamních agentur a odborné veřejnosti. Výsledkem je navržení škály A,B,C1,C2,D,E1,E2,E3. Tato škála odpovídá mezinárodnímu standardu potvrzeného sdružením ESOMAR a i algoritmus zařazení jednotlivce odpovídá mezinárodním zvyklostem. ABCDE klasifikace rozčleňuje jednotlivce domácnosti do sociálních kategorií na základě ekonomického postavení (ekonomicky aktivní x neaktivní jednotlivce). Pro ekonomicky aktivní potom rozlišuje podnikatele a zaměstnance. Pozice v zaměstnání potom slouží k další diferenciaci (včetně případného počtu podřízených osob pro vedoucí zaměstnance). Pro všechny vzniklé třídy má na závěrečné zařazení vliv vzdělání zkoumané osoby. Pro ekonomicky neaktivní osoby se na základě standardu ESOMAR nepostupuje dle jejich posledního zaměstnání, ale na základě stupně ekonomické síly měřené prostřednictvím vybavenosti domácnosti, vliv vzdělání se projevuje i zde. Vzhledem k tomu, že mezinárodní postup odpovídá evropským stupňům, vychází při jeho použití horší sociální struktura obyvatel ČR než bylo zvykem pro stávající klasifikaci ABCD, nicméně tato struktura umožňuje provádět srovnání v rámci Evropy. Přesto se komise rozhodla, že pro použití v rámci ČR bude použita upravená škála, která zohlední specifika ČR. Tato upravená škála vzniká z evropského standardu posunutím o jednu nebo dvě třídy výše či níže na základě indexu životního minima domácnosti, ve které zkoumaná osoba žije.

A – Skupina s nejvyšším sociálním statusem ve společnosti daným vysoce prestižním zaměstnáním a zároveň nejvyššími příjmy.

B – Skupina s nadprůměrnými příjmy, obvykle vyšší management a skupina vyšších profesionálů s minimálně středoškolským vzděláním.

C1, C2 – Skupina s průměrným životním standardem a průměrnými příjmy. Jde o skupinu např. malých podnikatelů a živnostníků, techniků, úředníků a nižších odborníků.

D – Skupina s průměrným až mírně podprůměrným životním standardem. Patří sem např. skupina kvalifikovaných manuálních pracovníků.

E1, E2, E3 – Skupina charakterizována podprůměrným životním standardem, kde se nacházejí především neaktivní jednotlivci, tzn. nezaměstnaní, důchodci nebo nekvalifikovaní dělníci apod.

Otázky k ekonomické aktivitě a k zaměstnání:

Tyto otázky (ot.18, 19, 20, 21 a 22) jsou (mimo jiných) použity především ke stanovení ABCDE klasifikace. Na základě odpovědi respondenta na otázku 8 (Ekonomická aktivita) je dále dotazován skupinou specifických otázek. Otázka 8 je tedy použita jako filtr pro kladení dalších otázek. Tedy výše uvedených pět otázek není položeno každému respondentovi. Proto pro možnost tvorby cílových skupin v rámci celé populace je doplněna segmentace jednotlivých odpovědí na tuto otázku o skupinu respondentů, kterým tato příslušná otázka nebyla položena. Tedy například u otázky č. 20 "Podnikatelská činnost" je tato skupina označena "Respondent není podnikatel".